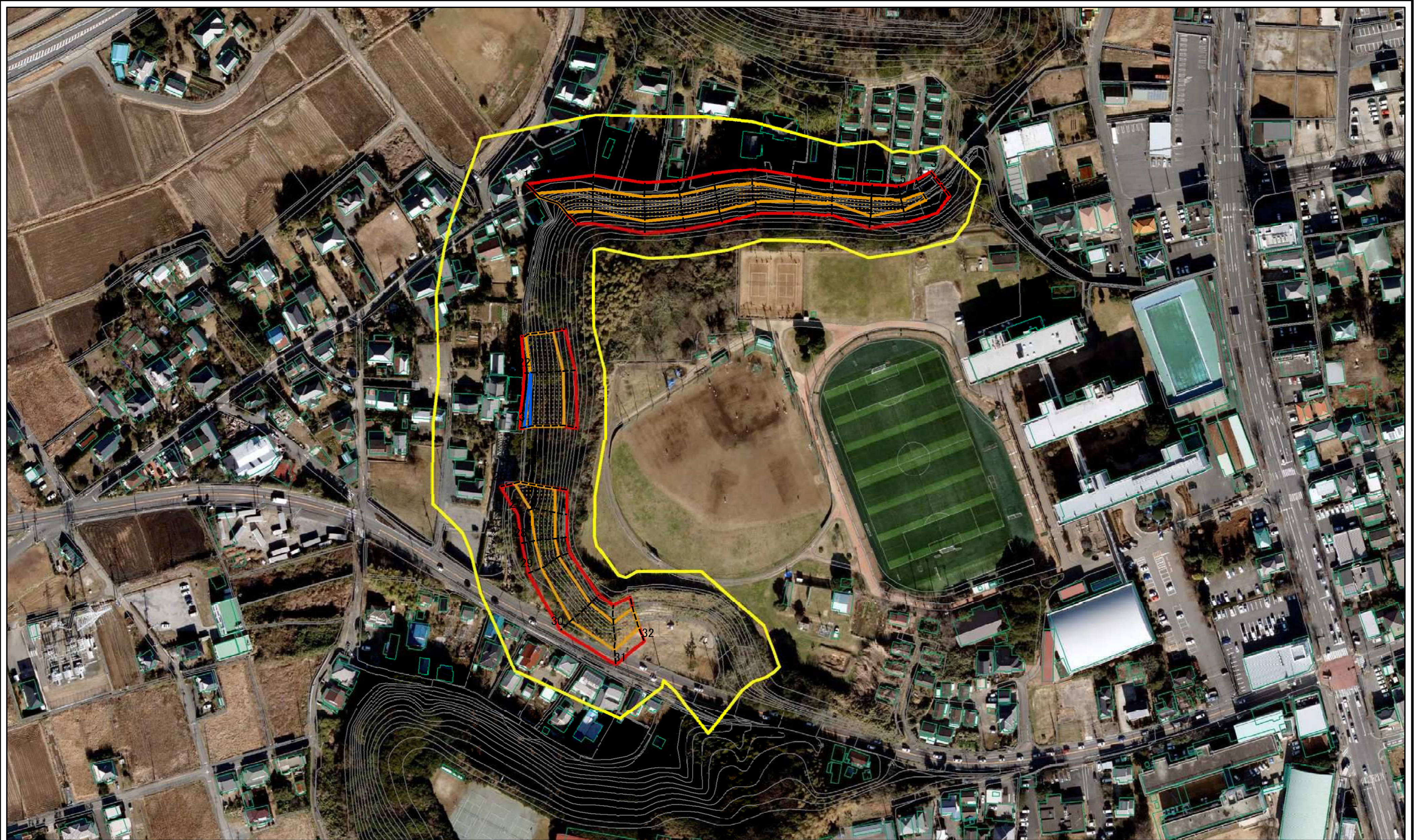


土砂災害警戒区域等の指定の公示に係る図書(その3)



図中の数字は横断測線番号を示す

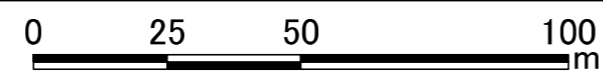
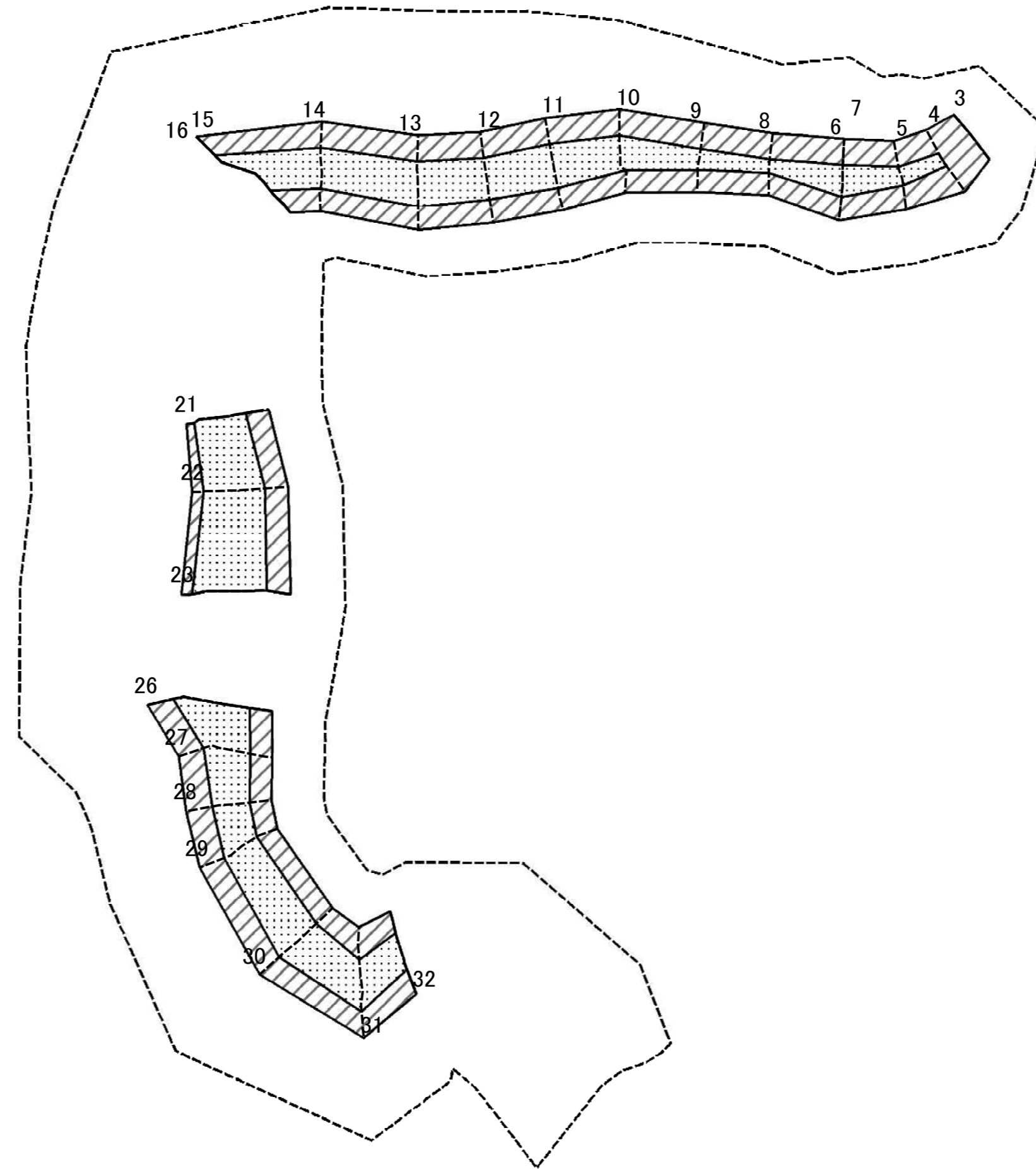
様式-2-1(急)
土砂災害警戒区域・土砂災害特別警戒区域
区域図(その2)

土砂災害防止法施行令第二条の基準に該当する区域	
土砂災害防止法施行令第三条の基準に該当する区域	
土砂等の(移動)高さが1m以下の場合、土砂等の移動による力が100kN/mを超える区域	
土砂等の堆積の高さが3mを超える区域	
それ以外の区域	

N	縮尺 1:1,000
告示番号	
告示年月日	

自然現象の種類	急傾斜地の崩壊	箇所番号	222-I-016
告示番号	茨城県告示第186号	箇所名	城山二丁目
告示年月日	令和5年2月24日	所在地	鹿嶋市大字城山

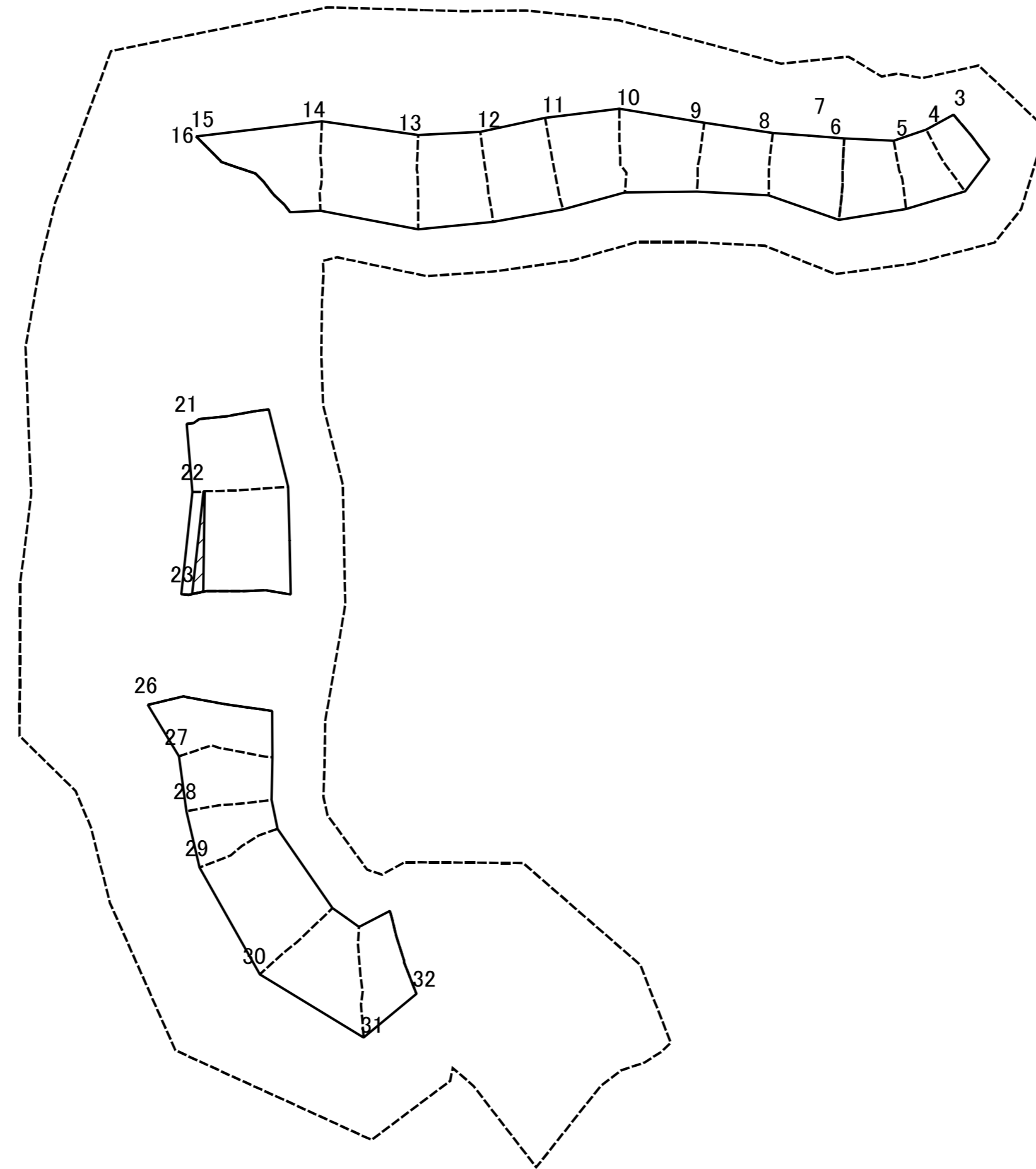
土砂災害警戒区域等の指定の公示に係る図書(その4)



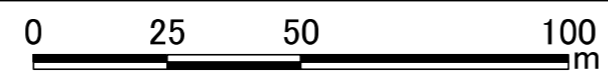
図中の数字は横断測線番号を示す

様式-2-2(急) 土砂災害特別警戒区域の区域区分図 (急傾斜地の崩壊に伴う土石等の移動により 建築物の地上部に作用すると想定される力)	土砂災害防止法施行令第二条の基準に該当する区域		N 縮尺 1:1,000	自然現象の種類	急傾斜地の崩壊	箇所番号	222-I-016
	土砂災害防止法施行令第三条の基準に該当する区域			告示番号	茨城県告示第186号	箇所名	城山二丁目
	それ以外の区域			告示年月日	令和5年2月24日	所在地	鹿嶋市大字城山

土砂災害警戒区域等の指定の公示に係る図書(その5)



図中の数字は横断測線番号を示す



様式-2-3(急)
土砂災害特別警戒区域の区域区分図
(急傾斜地の崩壊に伴う土石等の堆積により
建築物の地上部に作用すると想定される力)

土砂災害防止法施行令第二条の基準に該当する区域	
土砂災害防止法施行令第三条の基準に該当する区域	
それ以外の区域	

N	
縮尺	1:1,000

自然現象の種類	急傾斜地の崩壊	箇所番号	222-I-016
告示番号	茨城県告示第186号	箇所名	城山二丁目
告示年月日	令和5年2月24日	所在地	鹿嶋市大字城山

土砂災害警戒区域等の指定の公示に係る図書(その6)

横断測線の区間	土石等の移動により建築物の地上部に作用すると想定される力				土石等の堆積により建築物の地上部に作用すると想定される力				横断測線の区間	土石等の移動により建築物の地上部に作用すると想定される力				土石等の堆積により建築物の地上部に作用すると想定される力			
	土石等の(移動)高さが1m以下の場合、土石等の移動による力が100kN/m ² を超える区域		それ以外の区域		土石等の堆積の高さが3mを超える区域		それ以外の区域			土石等の(移動)高さが1m以下の場合、土石等の移動による力が100kN/m ² を超える区域		それ以外の区域		土石等の堆積の高さが3mを超える区域		それ以外の区域	
	力の大きさのうち最大のもの (kN/m ²)	土石等の高さ (m)	力の大きさのうち最大のもの (kN/m ²)	土石等の高さ (m)	力の大きさのうち最大のもの (kN/m ²)	土石等の高さ (m)	力の大きさのうち最大のもの (kN/m ²)	土石等の高さ (m)		力の大きさのうち最大のもの (kN/m ²)	土石等の高さ (m)	力の大きさのうち最大のもの (kN/m ²)	土石等の高さ (m)	力の大きさのうち最大のもの (kN/m ²)	土石等の高さ (m)	力の大きさのうち最大のもの (kN/m ²)	土石等の高さ (m)
1 ~ 2	-	-	-	-	-	-	-	-	27 ~ 28	139.33	1.00	100.00	1.00	-	-	15.38	2.87
2 ~ 3	-	-	-	-	-	-	-	-	28 ~ 29	134.13	1.00	100.00	1.00	-	-	13.66	2.55
3 ~ 4	-	-	100.00	1.00	-	-	10.88	2.03	29 ~ 30	140.69	1.00	100.00	1.00	-	-	15.49	2.89
4 ~ 5	117.54	1.00	100.00	1.00	-	-	11.77	2.20	30 ~ 31	140.69	1.00	100.00	1.00	-	-	15.49	2.89
5 ~ 6	127.83	1.00	100.00	1.00	-	-	12.99	2.43	31 ~ 32	133.23	1.00	100.00	1.00	-	-	13.41	2.51
6 ~ 7	-	-	-	-	-	-	-	-	32 ~ 33	-	-	-	-	-	-	-	-
7 ~ 8	127.83	1.00	100.00	1.00	-	-	11.96	2.24	33 ~ 34	-	-	-	-	-	-	-	-
8 ~ 9	120.87	1.00	100.00	1.00	-	-	10.54	1.97	34 ~ 35	-	-	-	-	-	-	-	-
9 ~ 10	131.21	1.00	100.00	1.00	-	-	12.05	2.25	35 ~ 36	-	-	-	-	-	-	-	-
10 ~ 11	138.18	1.00	100.00	1.00	-	-	12.67	2.37	~								
11 ~ 12	138.18	1.00	100.00	1.00	-	-	14.56	2.72	~								
12 ~ 13	138.41	1.00	100.00	1.00	-	-	14.56	2.72	~								
13 ~ 14	138.41	1.00	100.00	1.00	-	-	14.44	2.70	~								
14 ~ 15	135.87	1.00	100.00	1.00	-	-	14.31	2.67	~								
15 ~ 16	-	-	-	-	-	-	-	-	~								
16 ~ 17	-	-	-	-	-	-	-	-	~								
17 ~ 18	-	-	-	-	-	-	-	-	~								
18 ~ 19	-	-	-	-	-	-	-	-	~								
19 ~ 20	-	-	-	-	-	-	-	-	~								
20 ~ 21	-	-	-	-	-	-	-	-	~								
21 ~ 22	147.10	1.00	100.00	1.00	-	-	16.05	3.00	~								
22 ~ 23	148.95	1.00	100.00	1.00	16.61	3.10	16.05	3.00	~								
23 ~ 24	-	-	-	-	-	-	-	-	~								
24 ~ 25	-	-	-	-	-	-	-	-	~								
25 ~ 26	-	-	-	-	-	-	-	-	~								
26 ~ 27	150.39	1.00	100.00	1.00	-	-	16.05	3.00	~								

様式-3(急) 建築物の構造の規制に必要な衝撃に関する事項	自然現象の種類	急傾斜地の崩壊	箇所番号	222-I-016
	告示番号	茨城県告示第186号	箇所名	城山二丁目
	告示年月日	令和5年2月24日	所在地	鹿嶋市大字城山