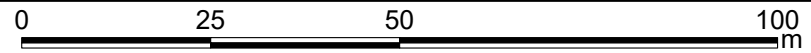
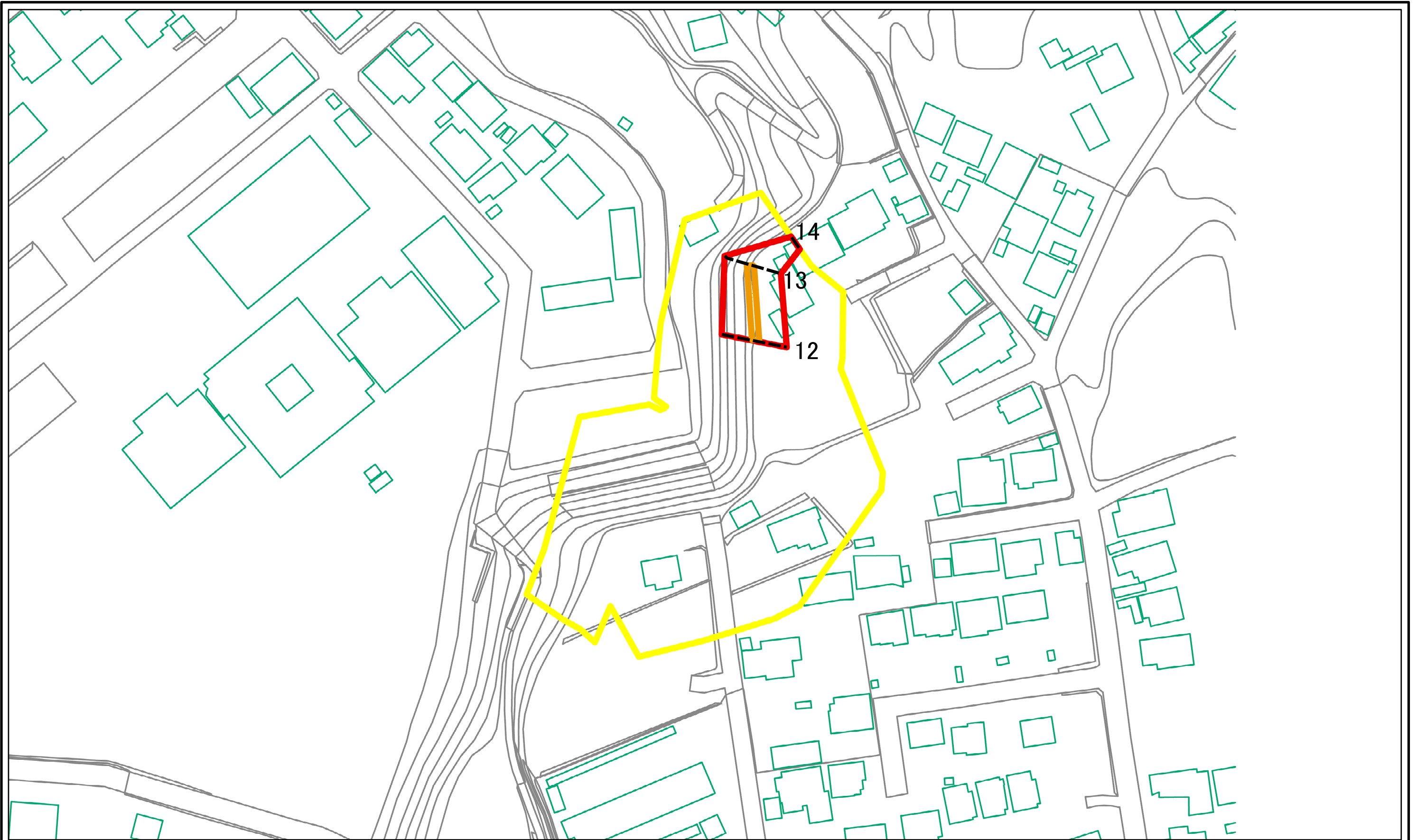


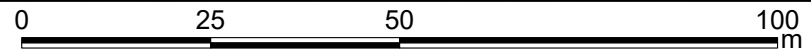
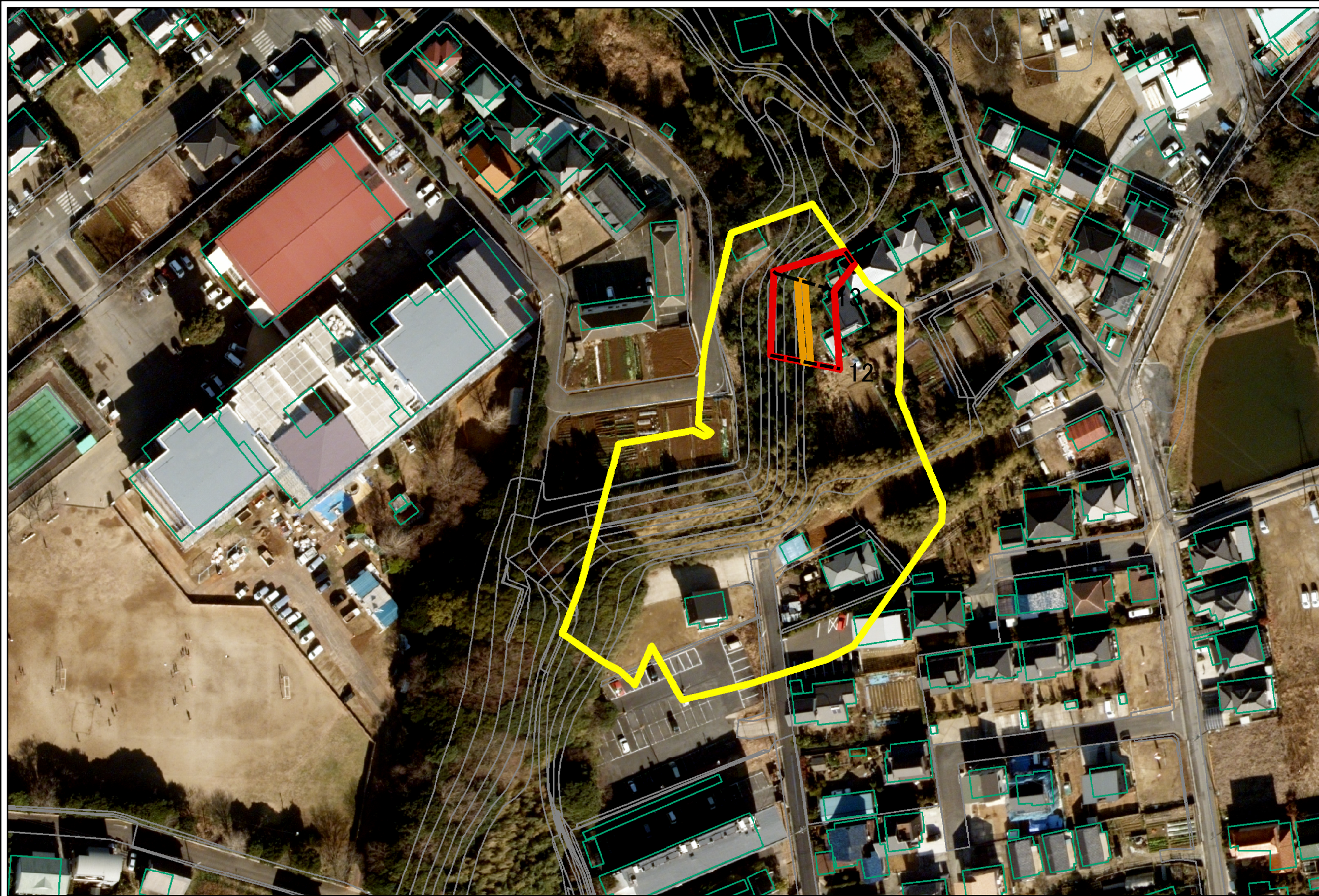
土砂災害警戒区域等の指定の公示に係る図書(その3)



図中の数字は横断測線番号を示す

|  |   |  |                    |         |            |      |              |
|--|---|--|--------------------|---------|------------|------|--------------|
| 様式-2-1(急)<br>土砂災害警戒区域・土砂災害特別警戒区域<br>区域図(その2) | 土砂災害防止法施行令第二条の基準に該当する区域                     |  | N<br>縮尺<br>1:1,000 | 自然現象の種類 | 急傾斜地の崩壊    | 箇所番号 | 222-II-008-1 |
|  | 土砂災害防止法施行令第三条の基準に該当する区域                     |  |                    | 告示番号    | 茨城県告示第186号 | 箇所名  | 鉢形台          |
|  | 土砂等の(移動)高さが1m以下の場合、土砂等の移動による力が100kN/mを超える区域 |  |                    | 告示年月日   | 令和5年2月24日  | 所在地  | 鹿嶋市大字鉢形      |
|  | 土砂等の堆積の高さが3mを超える区域                          |  |                    |         |            |      |              |
|  | それ以外の区域                                     |  |                    |         |            |      |              |

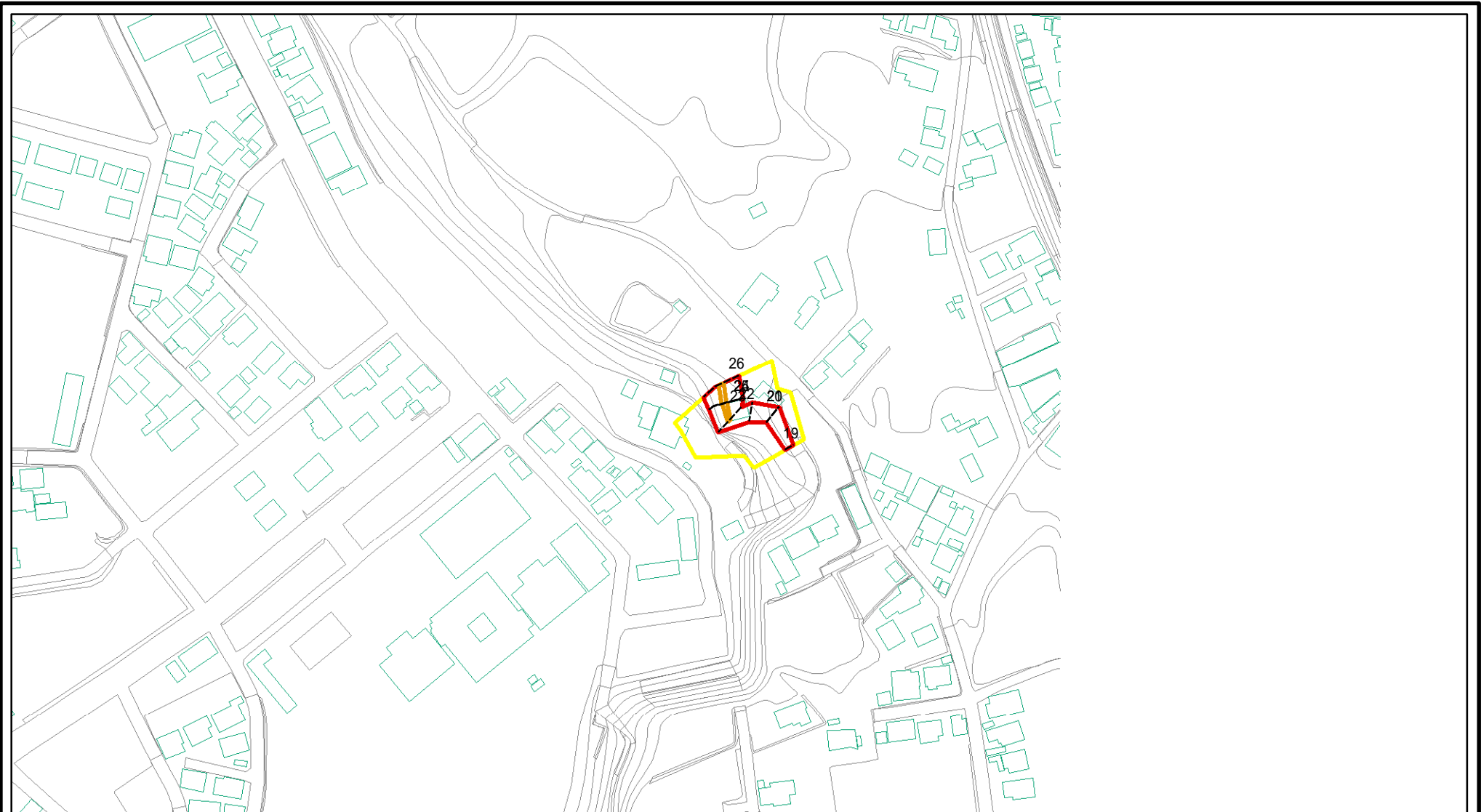
土砂災害警戒区域等の指定の公示に係る図書(その3)



図中の数字は横断測線番号を示す

|  |   |  |                    |         |            |      |              |
|--|---|--|--------------------|---------|------------|------|--------------|
| 様式-2-1(急)<br>土砂災害警戒区域・土砂災害特別警戒区域<br>区域図(その2) | 土砂災害防止法施行令第二条の基準に該当する区域                     |  | N<br>縮尺<br>1:1,000 | 自然現象の種類 | 急傾斜地の崩壊    | 箇所番号 | 222-II-008-1 |
|  | 土砂災害防止法施行令第三条の基準に該当する区域                     |  |                    | 告示番号    | 茨城県告示第186号 | 箇所名  | 鉢形台          |
|  | 土砂等の(移動)高さが1m以下の場合、土砂等の移動による力が100kN/mを超える区域 |  |                    | 告示年月日   | 令和5年2月24日  | 所在地  | 鹿嶋市大字鉢形      |
|  | 土砂等の堆積の高さが3mを超える区域                          |  |                    |         |            |      |              |
|  | それ以外の区域                                     |  |                    |         |            |      |              |

# 土砂災害警戒区域等の指定の公示に係る図書(その2)



0 25 50 100m

図中の数字は横断測線番号を示す

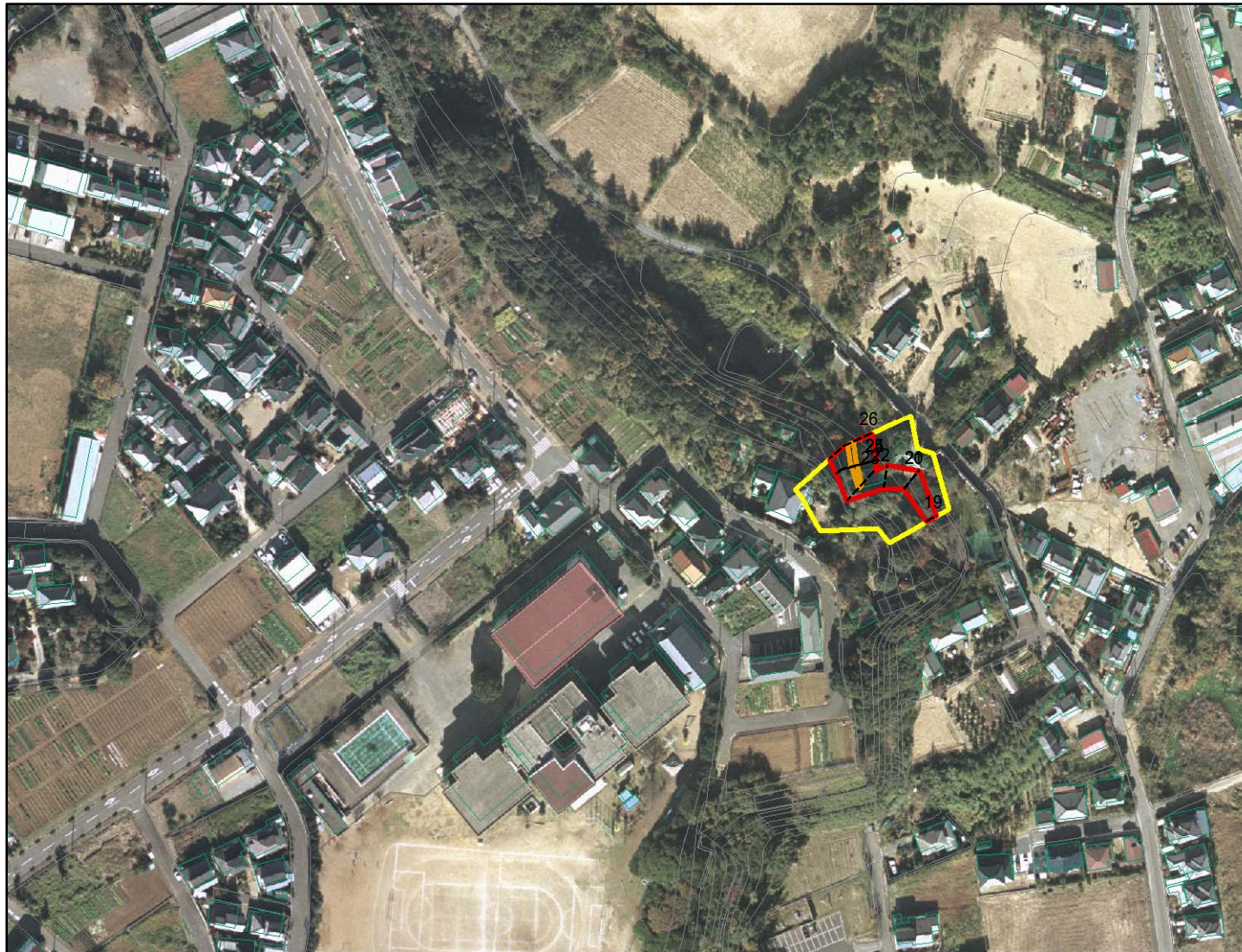
様式-2  
土砂災害警戒区域・特別警戒区域  
区域図(その1)

|                         |  |
|-------------------------|--|
| 土砂災害防止法施行令第二条の基準に該当する区域 |  |
| 土砂災害防止法施行令第三条の基準に該当する区域 |  |
| それ以外の区域                 |  |

十  
縮尺  
1:2,500

|         |            |      |              |
|---------|------------|------|--------------|
| 自然現象の種類 | 急傾斜地の崩壊    | 箇所番号 | 222-II-008-2 |
| 公示番号    | 茨城県告示第707号 | 箇所名  | 鉢形台          |
| 公示年月日   | 平成22年6月3日  | 所在地  | 茨城県鹿嶋市鉢形台三丁目 |

# 土砂災害警戒区域等の指定の公示に係る図書(その2)



図中の数字は横断測線番号を示す

様式-2

土砂災害警戒区域・特別警戒区域  
区域図(その1)

|                         |  |
|-------------------------|--|
| 土砂災害防止法施行令第二条の基準に該当する区域 |  |
| 土砂災害防止法施行令第三条の基準に該当する区域 |  |
| それ以外の区域                 |  |

|         |
|---------|
| +       |
| 縮尺      |
| 1:2,500 |

|         |            |      |              |
|---------|------------|------|--------------|
| 自然現象の種類 | 急傾斜地の崩壊    | 箇所番号 | 222-II-008-2 |
| 公示番号    | 茨城県告示第707号 | 箇所名  | 鉢形台          |
| 公示年月日   | 平成22年6月3日  | 所在地  | 茨城県鹿嶋市鉢形台三丁目 |