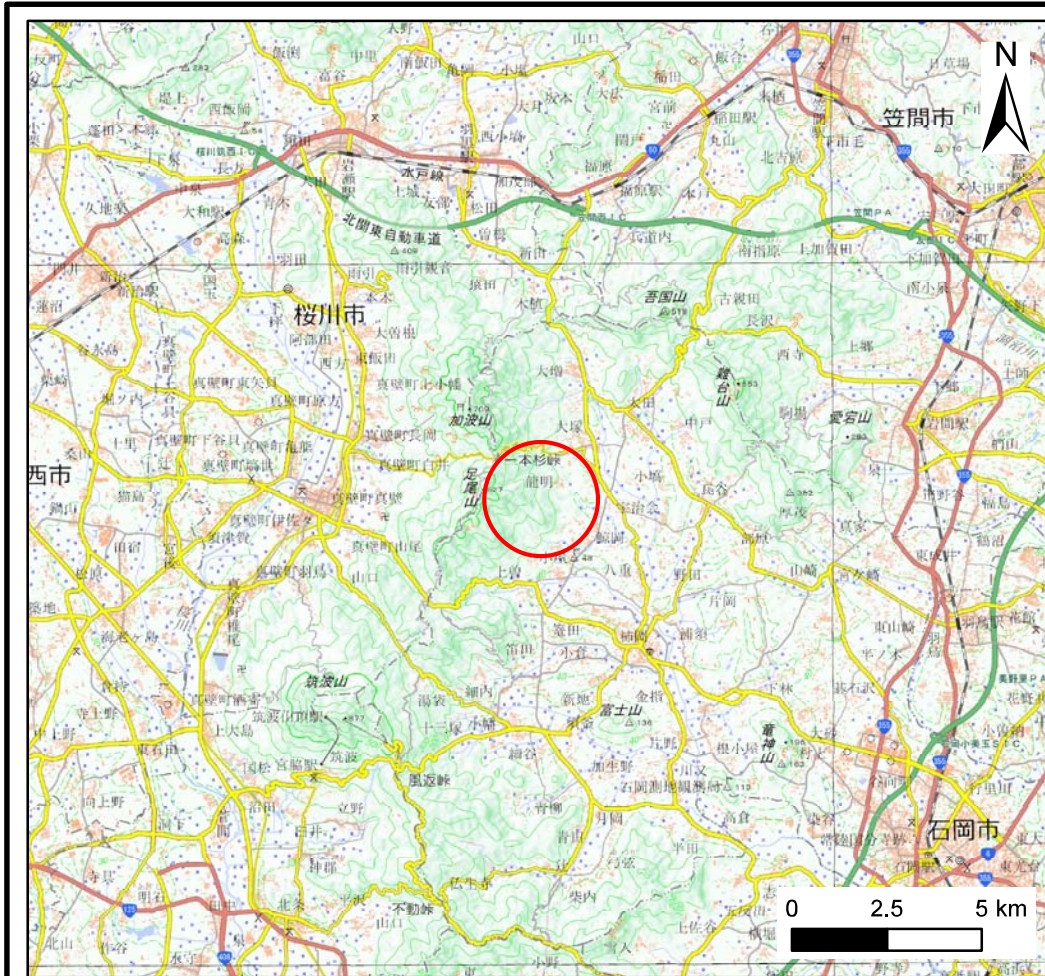
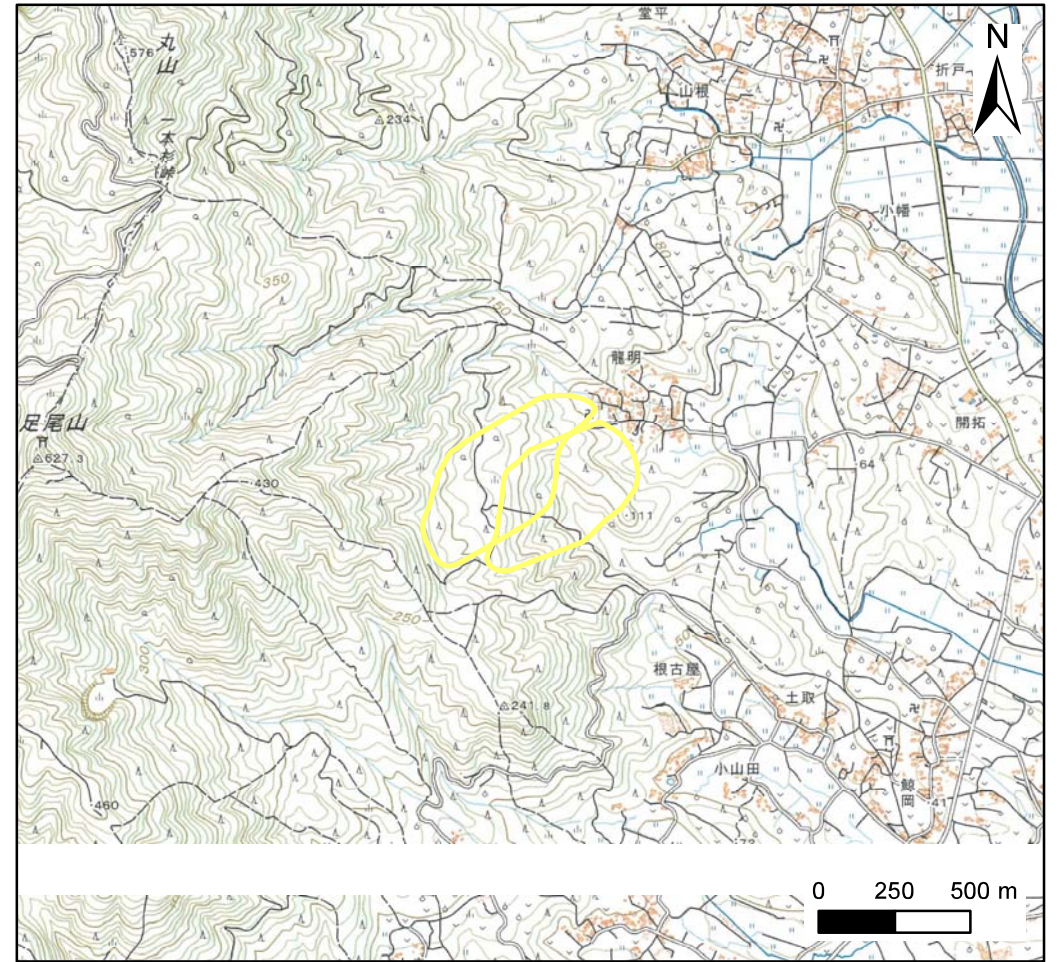


土砂災害警戒区域等の指定の公示に係る図書(その1)



(1/200,000)



(1/25,000)

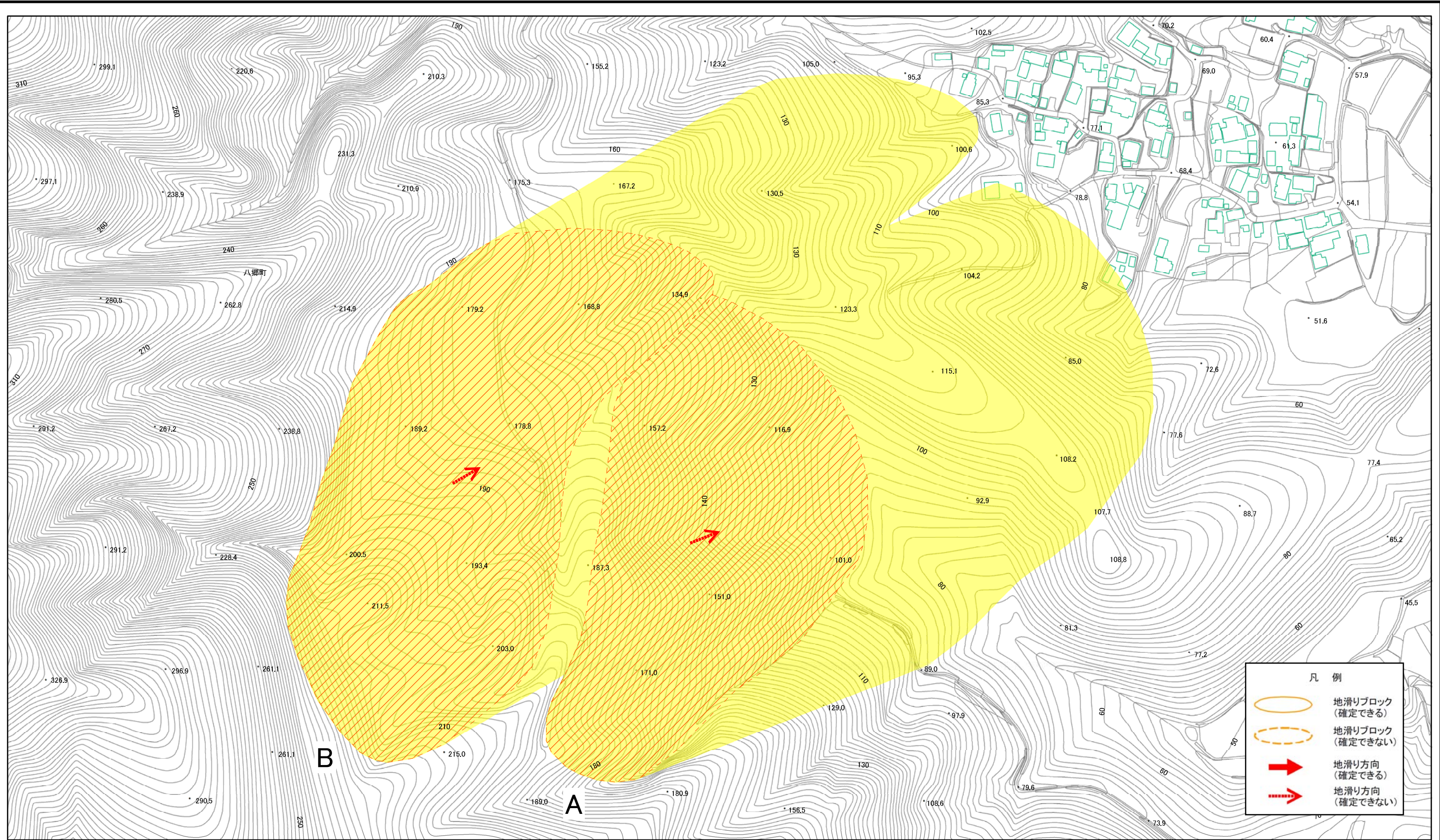
様式-1(地)

土砂災害警戒区域・土砂災害特別警戒区域 位置図

自然現象の種類	地滑り
箇所番号	234
箇所名	龍明
地滑り区域名	A、B
所在地	茨城県石岡市龍明

「この地図は、国土地理院長の承認を得て、同院発行の数値地図20000（地図画像）及び数値地図25000（地図画像）を複製したものである。（承認番号 平30情複、第1623号）」

土砂災害警戒区域等の指定の公示に係る図書(その2)



0 25 50 100 150 200 m

様式-2(地)
土砂災害警戒区域・土砂災害特別警戒区域
区域図

土砂災害防止法施行令第二条の基準に該当する区域(土砂災害警戒区域)



自然現象の種類

地滑り

箇所番号

234

箇所名

龍明

土砂災害防止法施行令第三条の基準に該当する区域(土砂災害特別警戒区域)



縮尺
1:3,000

告示番号

地滑り区域名

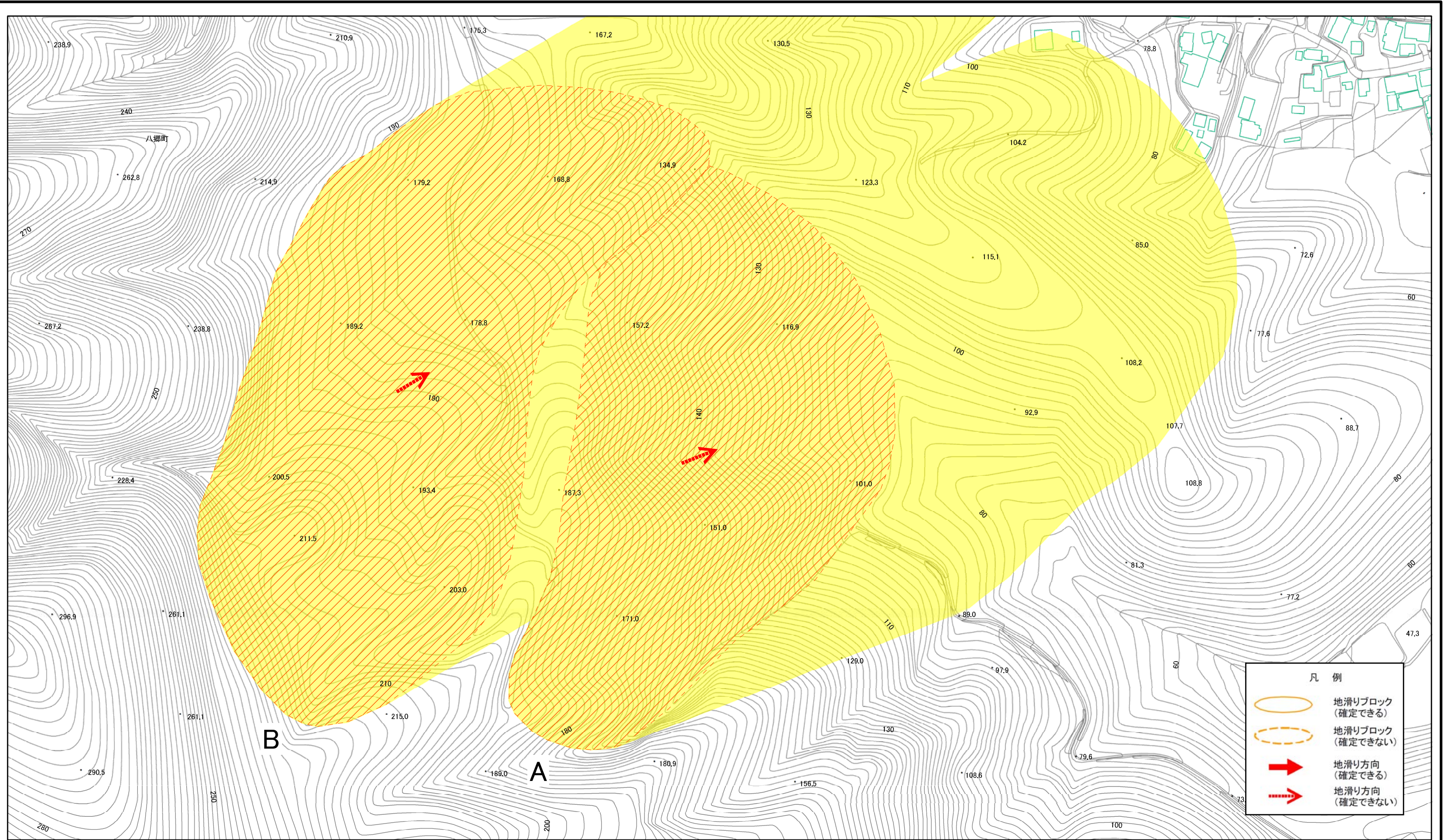
A、B

告示年月日

所在地

茨城県石岡市龍明

土砂災害警戒区域等の指定の公示に係る図書(その2)



0 25 50 100 150 200 m

様式-2(地)

土砂災害警戒区域・土砂災害特別警戒区域
区域図

土砂災害防止法施行令第二条の基準に該当する区域(土砂災害警戒区域)



自然現象の種類

地滑り

箇所番号

234

箇所名

龍明

告示番号

地滑り区域名

A、B

告示年月日

所在地

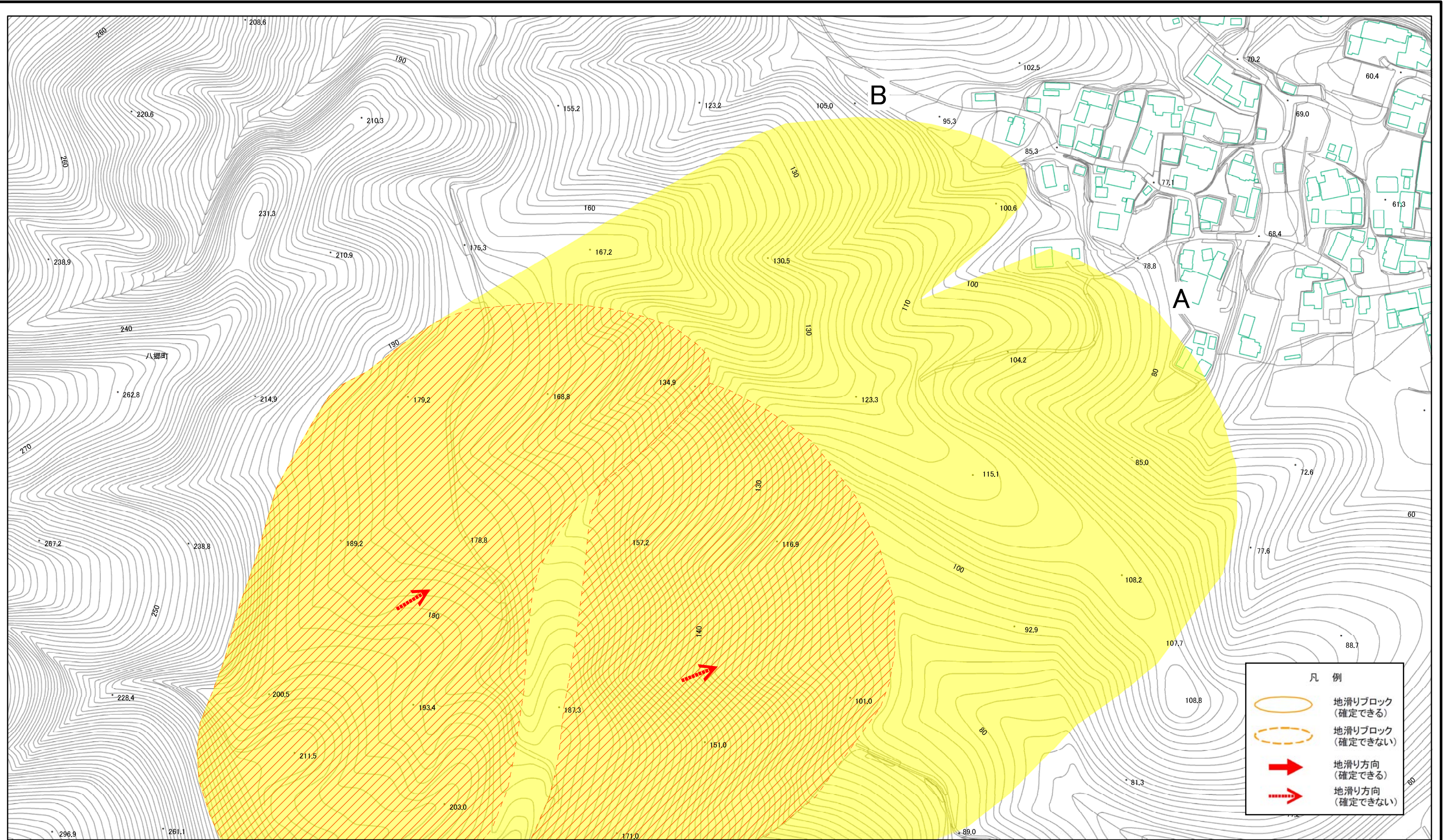
茨城県石岡市龍明

縮尺
1:2,500



土砂災害防止法施行令第三条の基準に該当する区域(土砂災害特別警戒区域)

土砂災害警戒区域等の指定の公示に係る図書(その2)



0 25 50 100 150 200 m

様式-2(地)
土砂災害警戒区域・土砂災害特別警戒区域
区域図

土砂災害防止法施行令第二条の基準に該当する区域(土砂災害警戒区域)



自然現象の種類

地滑り

箇所番号

234

箇所名

龍明

告示番号

地滑り区域名

A、B

告示年月日

所在地

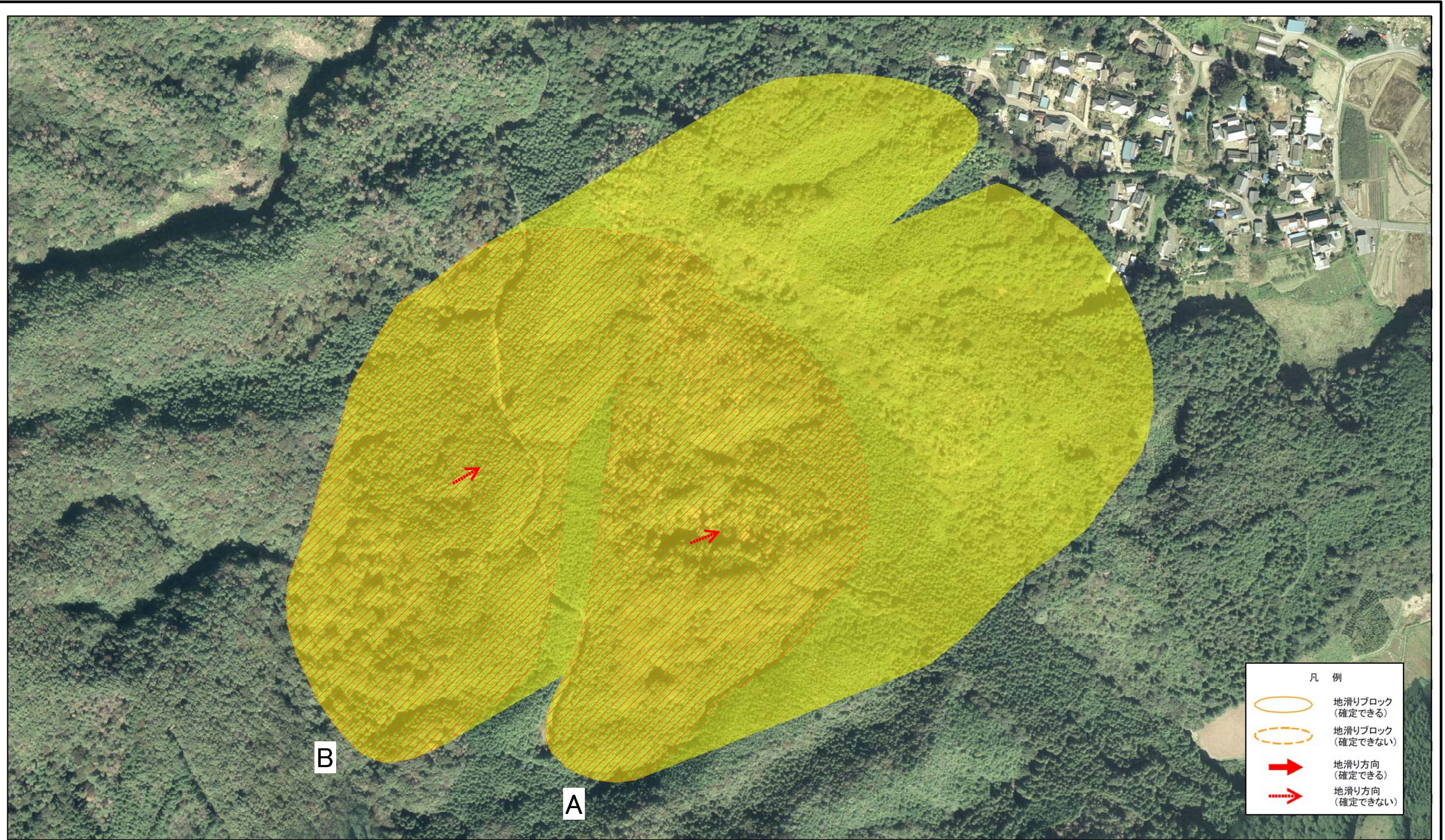
茨城県石岡市龍明

土砂災害防止法施行令第三条の基準に該当する区域(土砂災害特別警戒区域)



縮尺
1:2,500

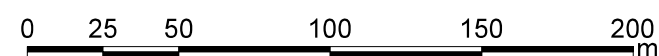
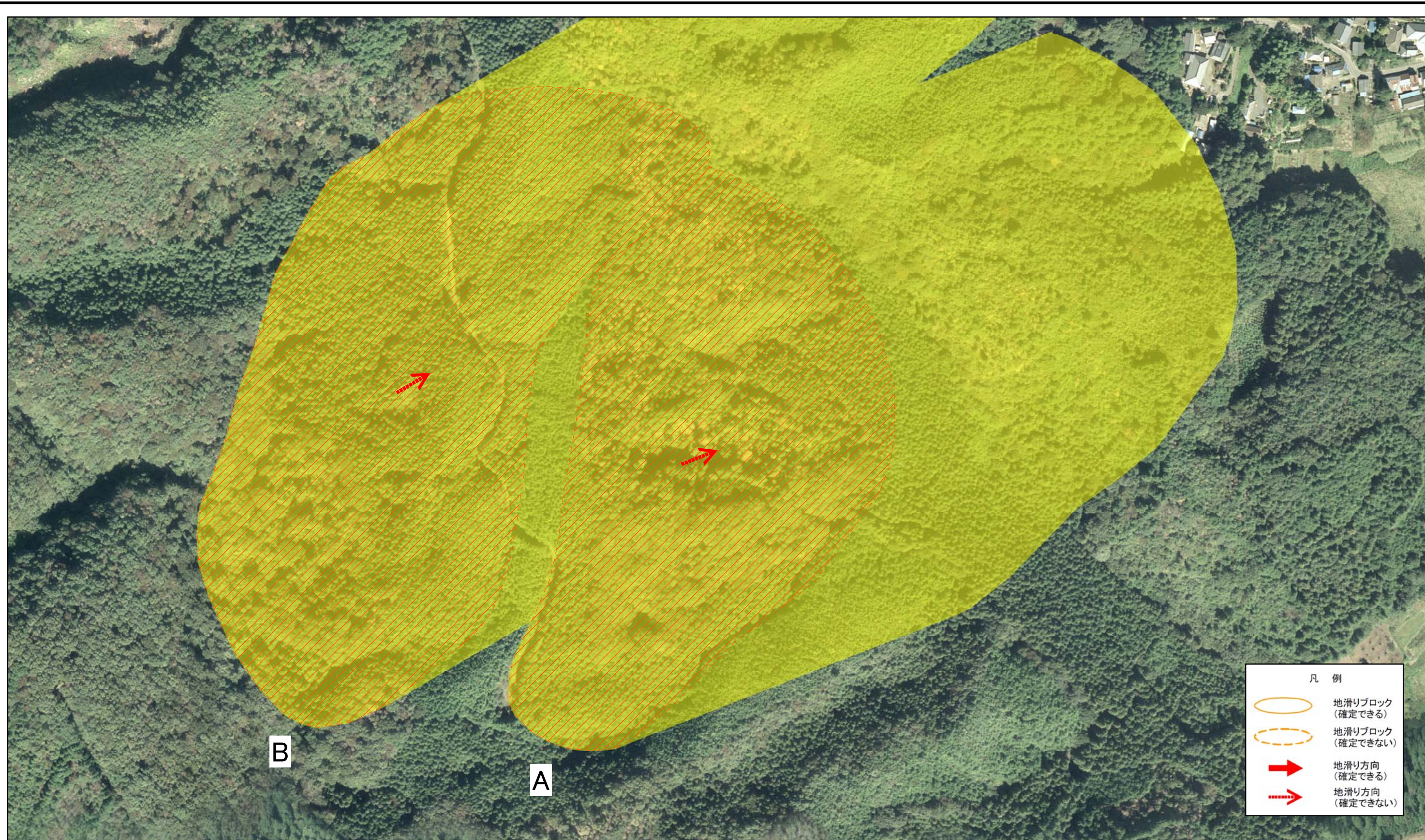
土砂災害警戒区域等の指定の公示に係る図書(その2)



0 25 50 100 150 200 m

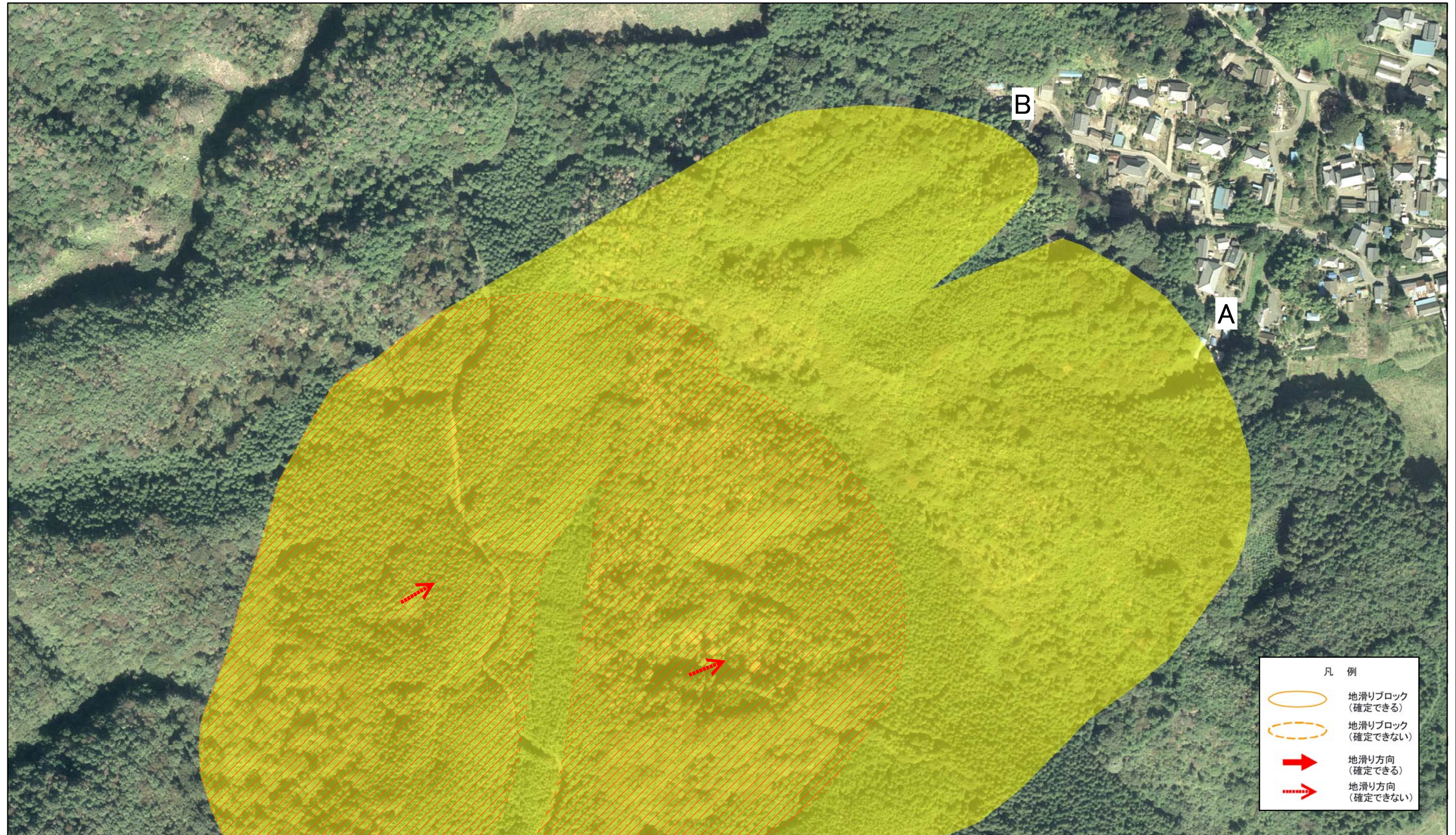
様式-2(地) 土砂災害警戒区域・土砂災害特別警戒区域 区域図	土砂災害防止法施行令第二条の基準に該当する区域(土砂災害警戒区域)		N 縮尺 1:3,000	自然現象の種類 地滑り	箇所番号 234	箇所名 龍明
	土砂災害防止法施行令第三条の基準に該当する区域(土砂災害特別警戒区域)			告示番号	地滑り区域名 A、B	
				告示年月日	所在地 茨城県石岡市龍明	

土砂災害警戒区域等の指定の公示に係る図書(その2)



様式-2(地) 土砂災害警戒区域・土砂災害特別警戒区域 区域図	土砂災害防止法施行令第二条の基準に該当する区域(土砂災害警戒区域)		縮尺 1:2,500	自然現象の種類 地滑り	箇所番号 234	箇所名 龍明
	土砂災害防止法施行令第三条の基準に該当する区域(土砂災害特別警戒区域)			告示番号	地滑り区域名 A、B	
				告示年月日	所在地 茨城県石岡市龍明	

土砂災害警戒区域等の指定の公示に係る図書(その2)



0 25 50 100 150 200 m

様式-2(地)
土砂災害警戒区域・土砂災害特別警戒区域
区域図

土砂災害防止法施行令第二条の基準に該当する区域(土砂災害警戒区域)



自然現象の種類

地滑り

箇所番号

234

箇所名

龍明

土砂災害防止法施行令第三条の基準に該当する区域(土砂災害特別警戒区域)



縮尺
1:2,500

告示番号

地滑り区域名

A、B

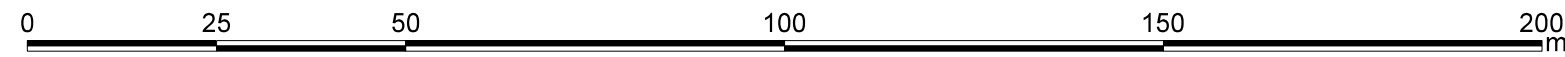
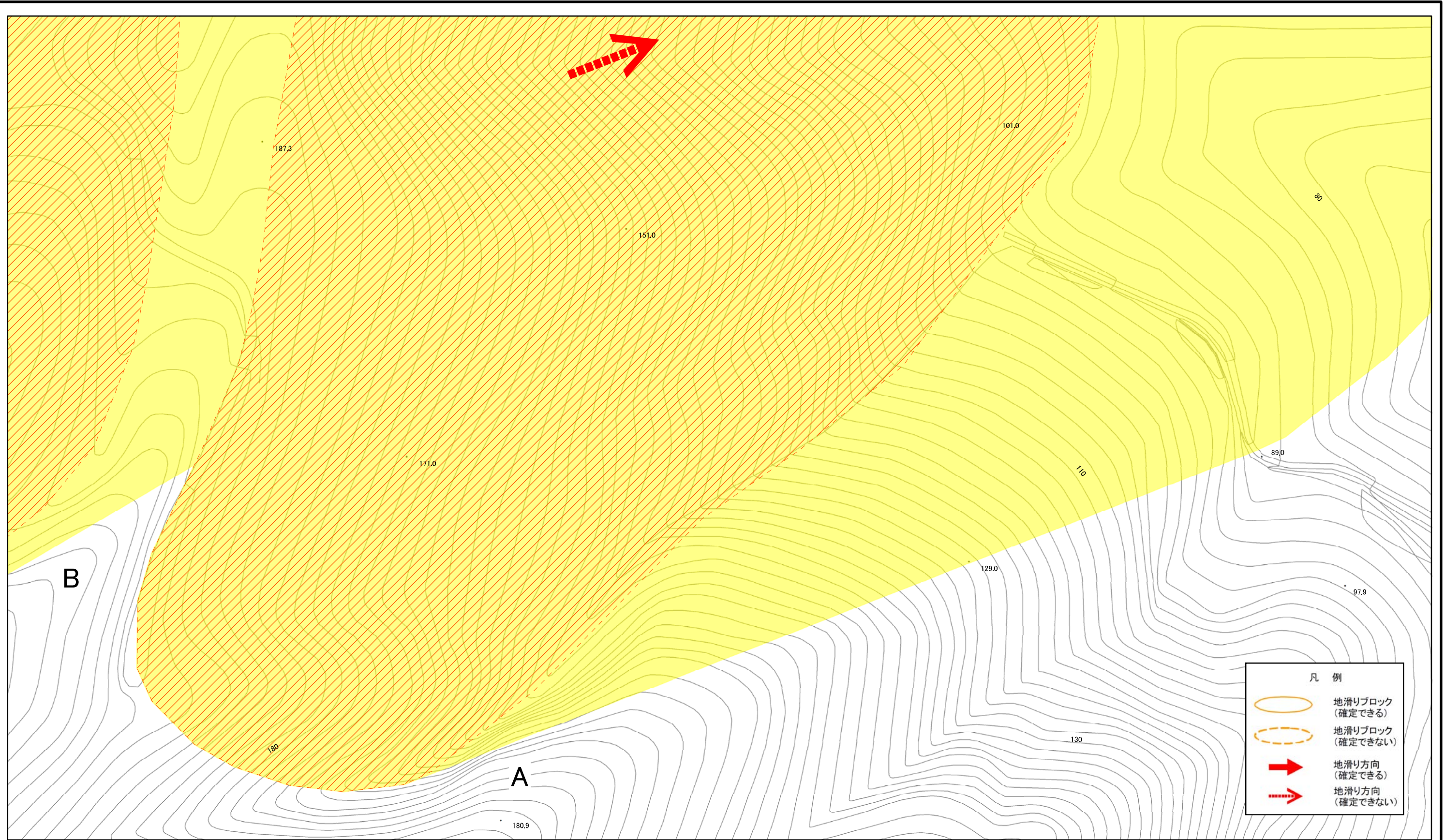
告示年月日

所在地

茨城県石岡市龍明

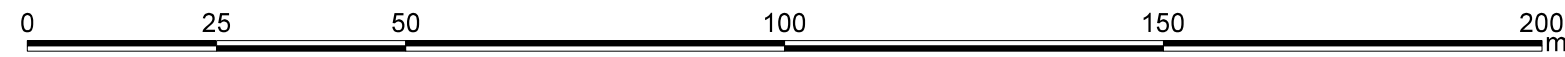
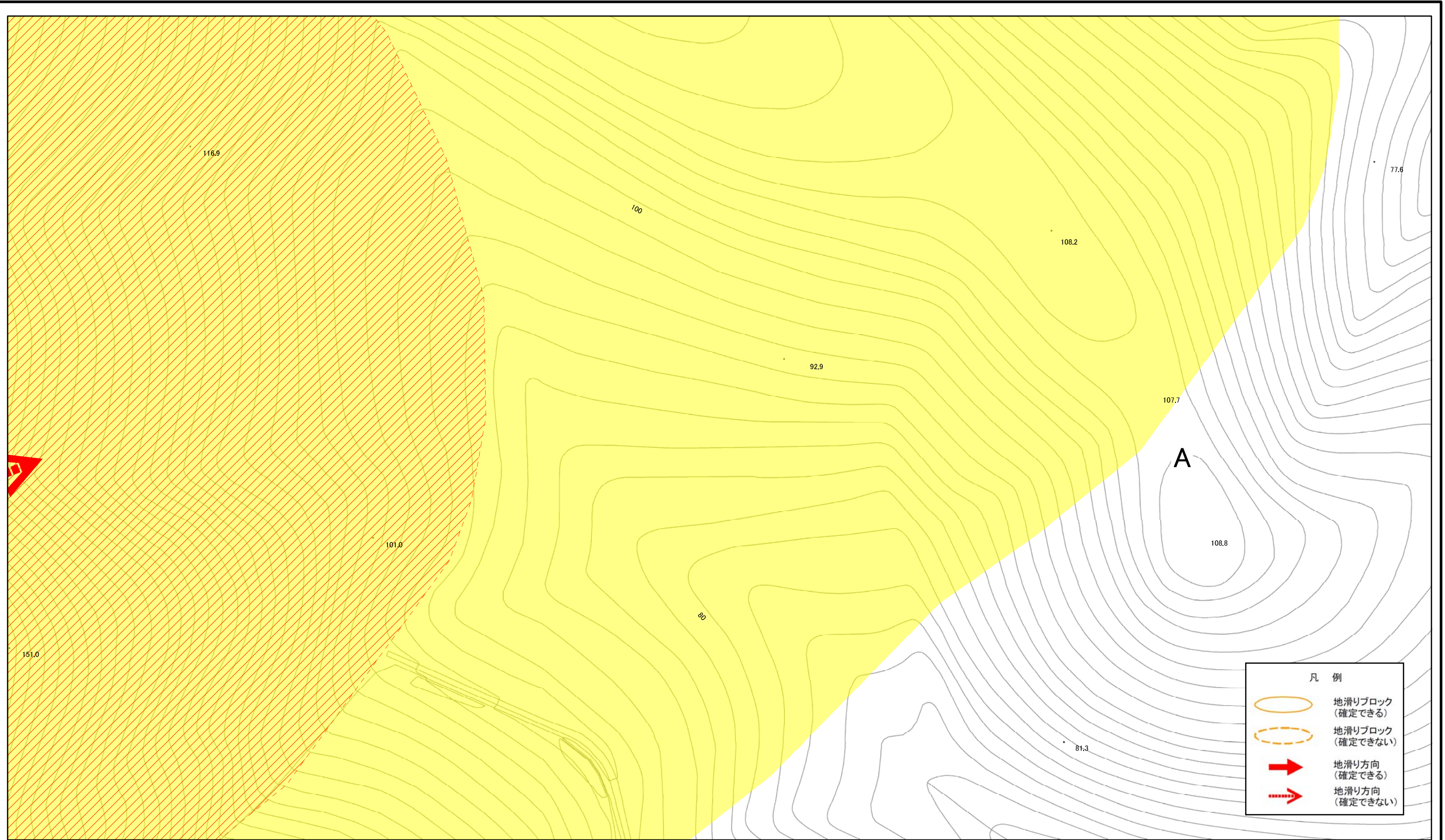
凡 例	
	地滑りブロック (確定できる)
	地滑りブロック (確定できない)
	地滑り方向 (確定できる)
	地滑り方向 (確定できない)

土砂災害警戒区域等の指定の公示に係る図書(その3)



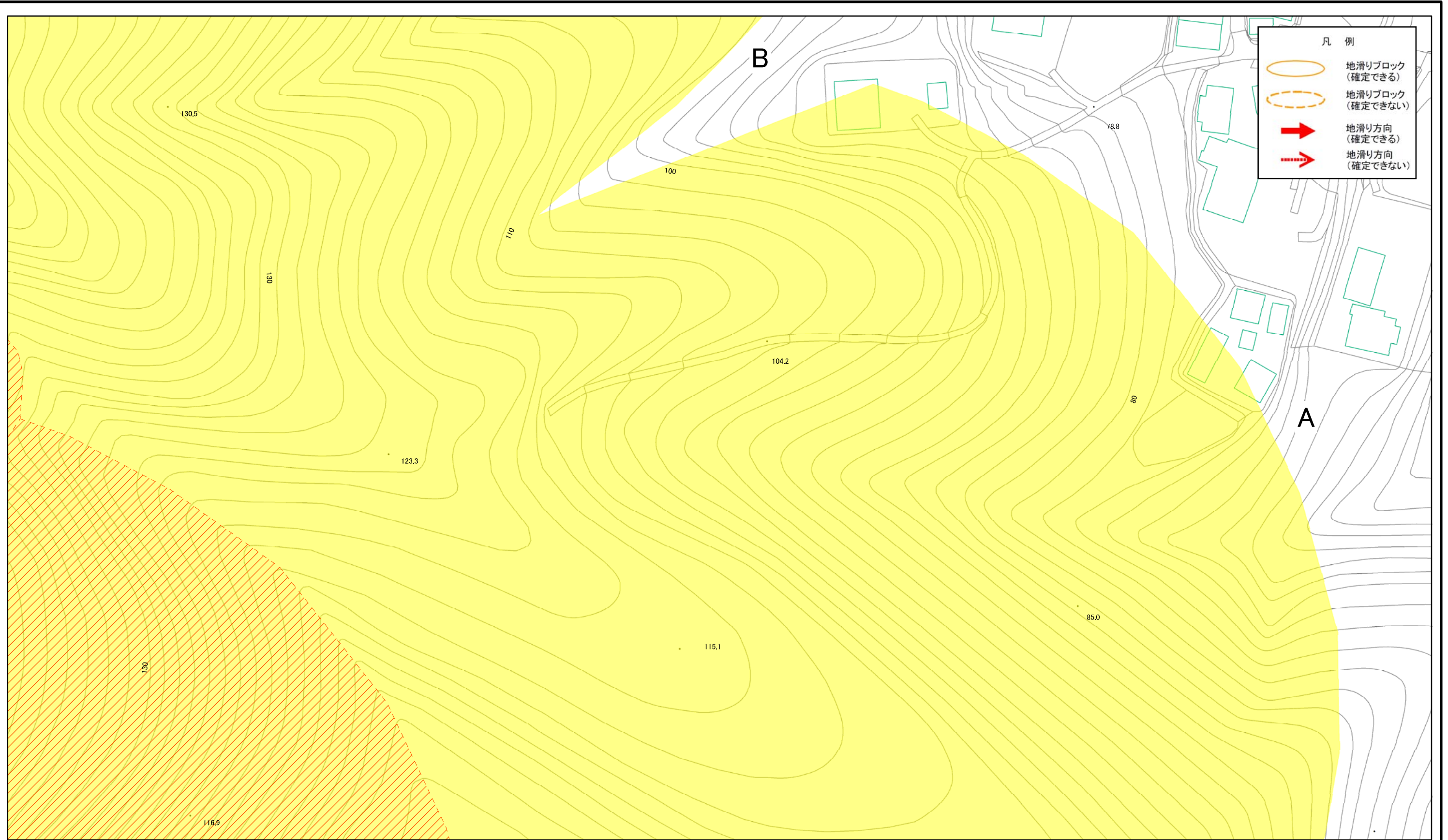
様式-3(地) 土砂災害警戒区域・土砂災害特別警戒区域 区域図	土砂災害防止法施行令第二条の基準に該当する区域(土砂災害警戒区域)		縮尺 1:1,000	自然現象の種類 地滑り	箇所番号 234	箇所名 龍明
	土砂災害防止法施行令第三条の基準に該当する区域(土砂災害特別警戒区域)			告示番号	地滑り区域名 A、B	
				告示年月日	所在地 茨城県石岡市龍明	

土砂災害警戒区域等の指定の公示に係る図書(その3)

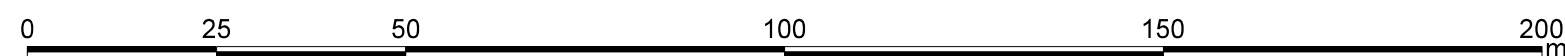


様式-3(地) 土砂災害警戒区域・土砂災害特別警戒区域 区域図	土砂災害防止法施行令第二条の基準に該当する区域(土砂災害警戒区域)		縮尺 1:1,000	自然現象の種類 地滑り	箇所番号 234	箇所名 龍明
	土砂災害防止法施行令第三条の基準に該当する区域(土砂災害特別警戒区域)			告示番号	地滑り区域名 A、B	告示年月日
					告示年月日	

土砂災害警戒区域等の指定の公示に係る図書(その3)

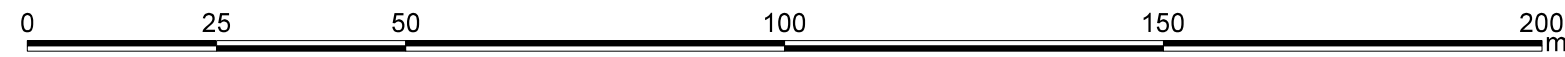
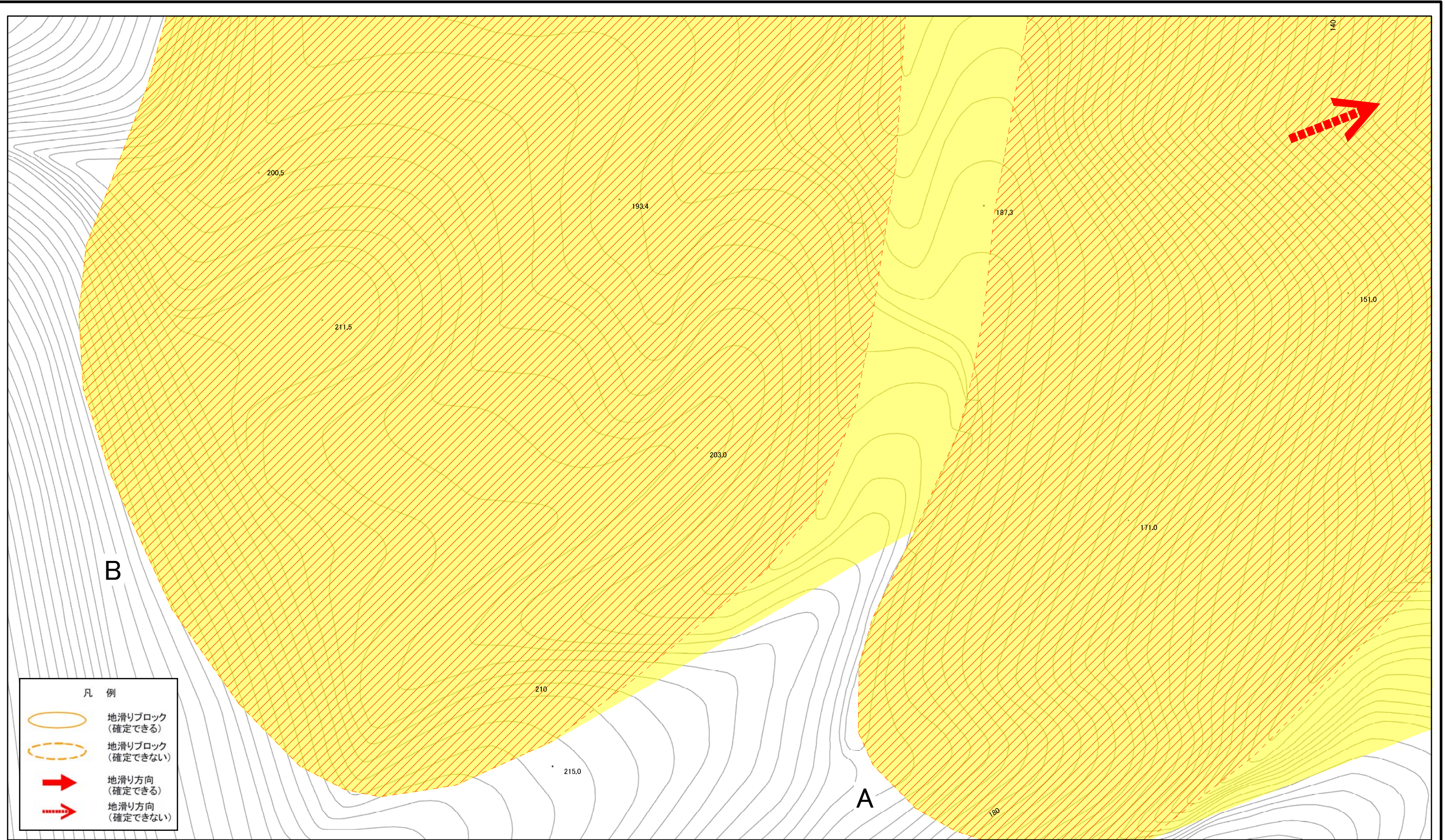


- 凡 例
- 地滑りブロック (確定できる)
 - 地滑りブロック (確定できない)
 - 地滑り方向 (確定できる)
 - 地滑り方向 (確定できない)



様式-3(地) 土砂災害警戒区域・土砂災害特別警戒区域 区域図	土砂災害防止法施行令第二条の基準に該当する区域(土砂災害警戒区域)		N 縮尺 1:1,000	自然現象の種類 地滑り	箇所番号 234	箇所名 龍明
	土砂災害防止法施行令第三条の基準に該当する区域(土砂災害特別警戒区域)			告示番号	地滑り区域名 A、B	告示年月日
					告示年月日	

土砂災害警戒区域等の指定の公示に係る図書(その3)



様式-3(地) 土砂災害警戒区域・土砂災害特別警戒区域 区域図	土砂災害防止法施行令第二条の基準に該当する区域(土砂災害警戒区域)		N 	自然現象の種類 地滑り	箇所番号 234	箇所名 龍明
	土砂災害防止法施行令第三条の基準に該当する区域(土砂災害特別警戒区域)		縮尺 1:1,000	告示番号	地滑り区域名 A、B	
				告示年月日	所在地 茨城県石岡市龍明	