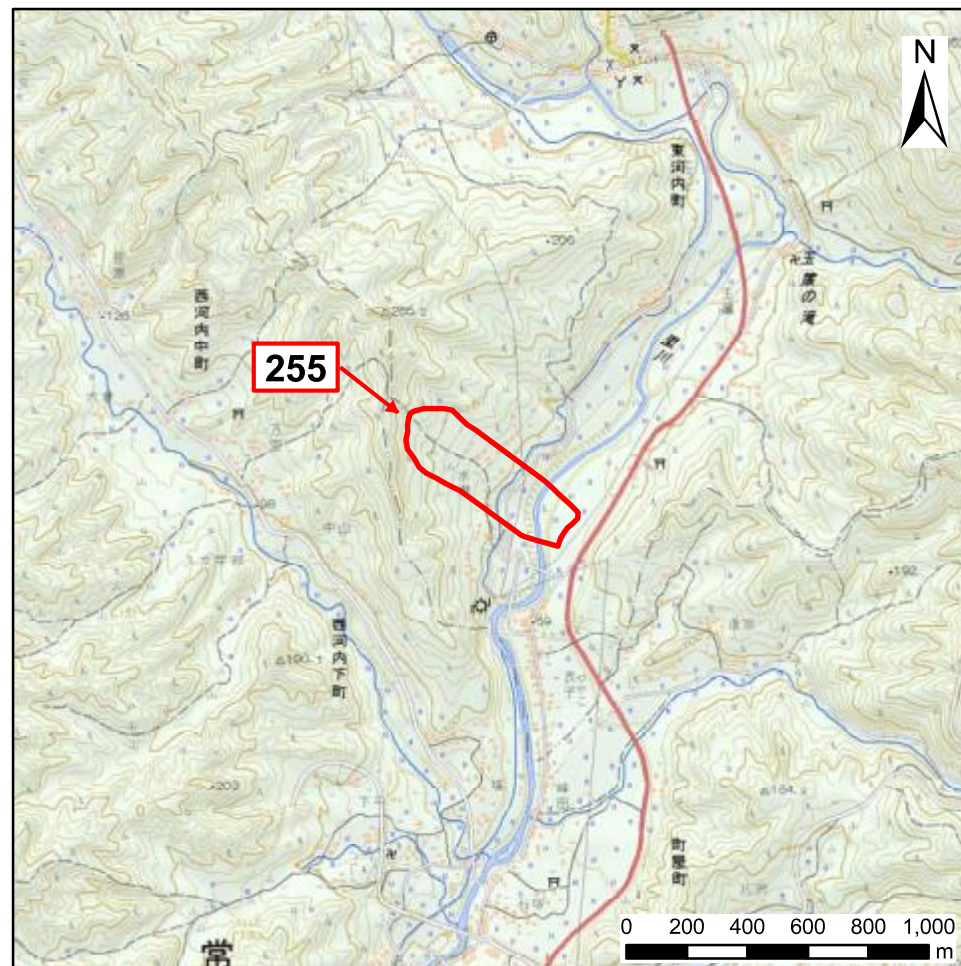


土砂災害警戒区域等の指定の公示に係る図書(その1)



(1/200,000)

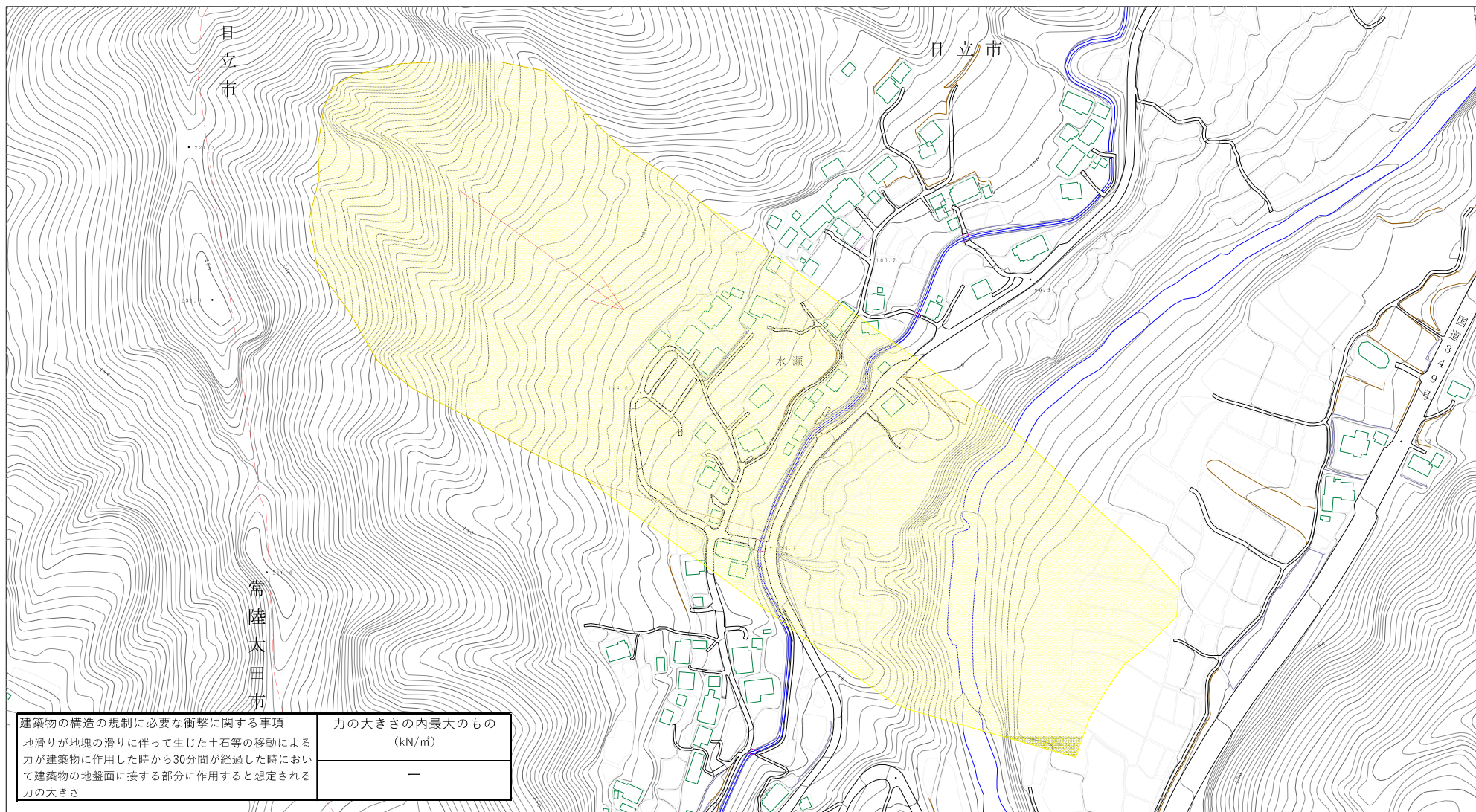


(1/25,000)

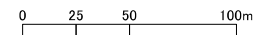
様式-1(地) 土砂災害警戒区域 位置図	自然現象の種類	地滑り
	箇所番号	255
	箇所名	水瀬
	地滑り区域名	A
	所在地	茨城県日立市東河内町



「測量法に基づく国土地理院長承認（複製）R 1JHf 1470」
 「本製品を複製する場合には、国土地理院の長の承認を得なければならない。」

土砂災害警戒区域等の指定の公示に係る図書(その2)

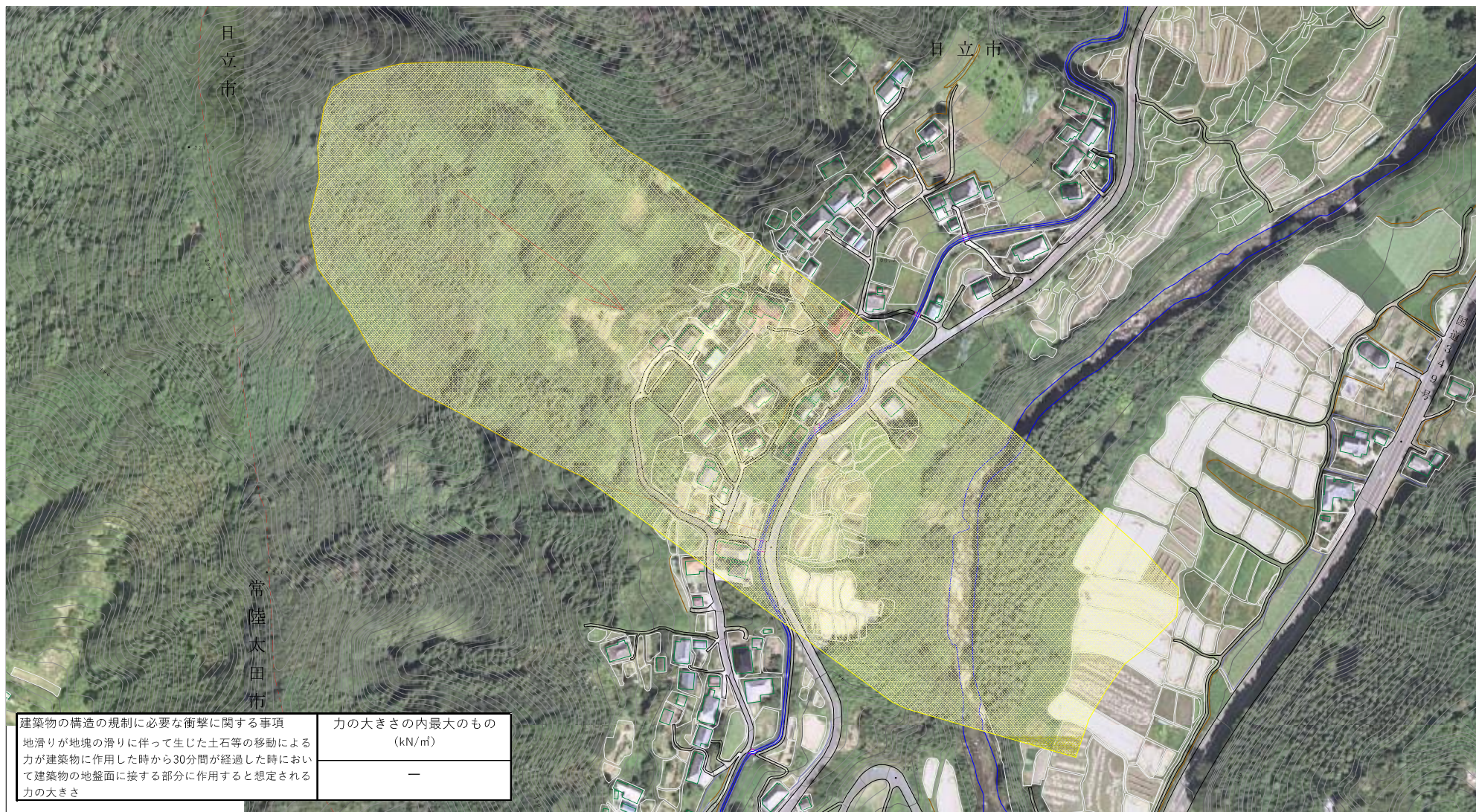


様式-2(地) 土砂災害警戒区域 区域図(その1)



土砂災害防止法施行令第二条の基準に該当する区域(土砂災害警戒区域)			自然現象の種類	地滑り	箇所番号	255	箇所名	水瀬
			告示番号	茨城県告示728号	地滑り区域名	A		
			告示年月日	令和6年6月24日	所在地	茨城県日立市東河内町		
縮尺	1/2500							



土砂災害警戒区域等の指定の公示に係る図書(その2)

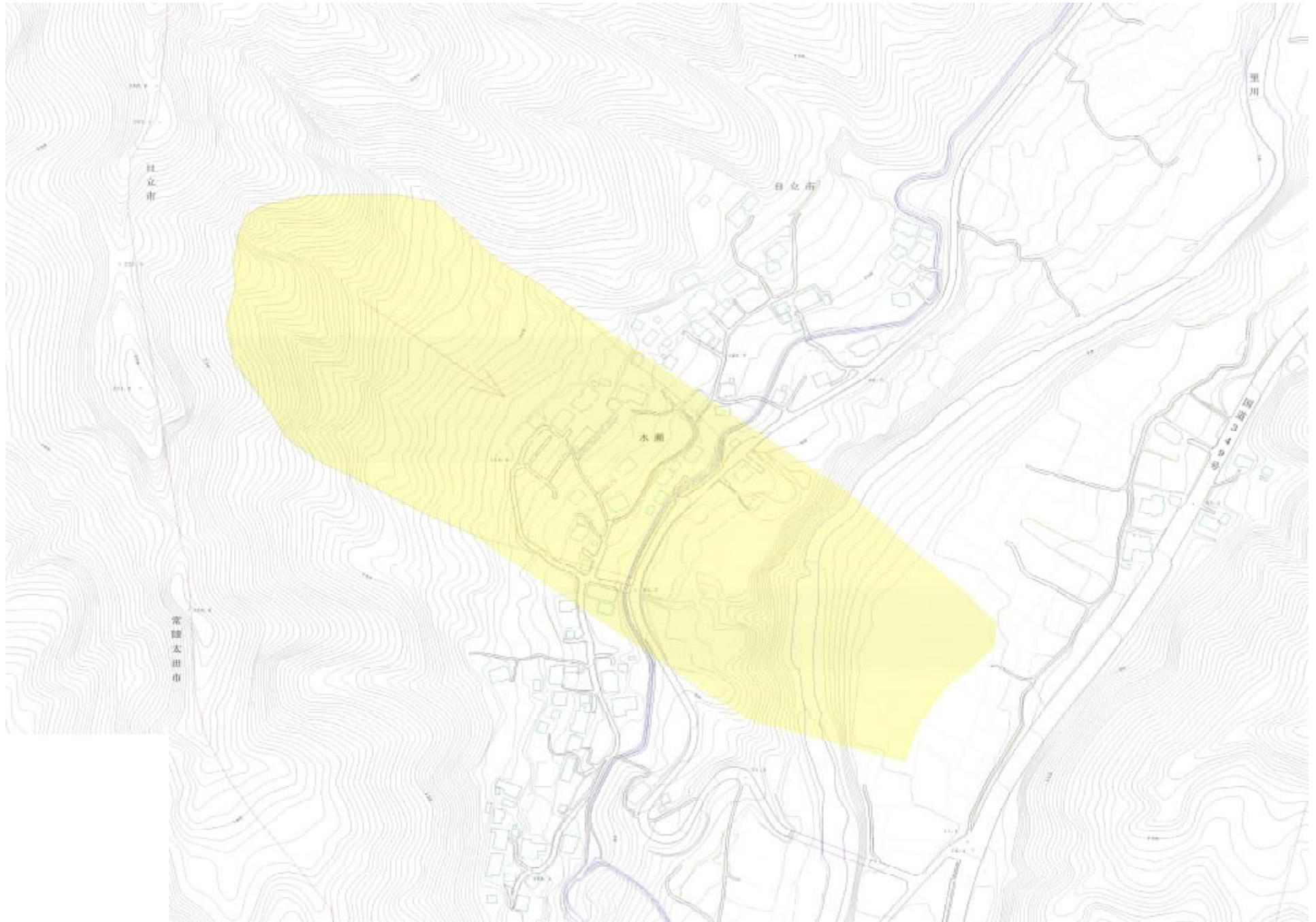


建築物の構造の規制に必要な衝撃に関する事項	力の大きさの内最大のもの (kN/m ²)
地滑りが地塊の滑りに伴って生じた土石等の移動による力が建築物に作用した時から30分間が経過した時において建築物の地盤面に接する部分に作用すると想定される力の大きさ	—

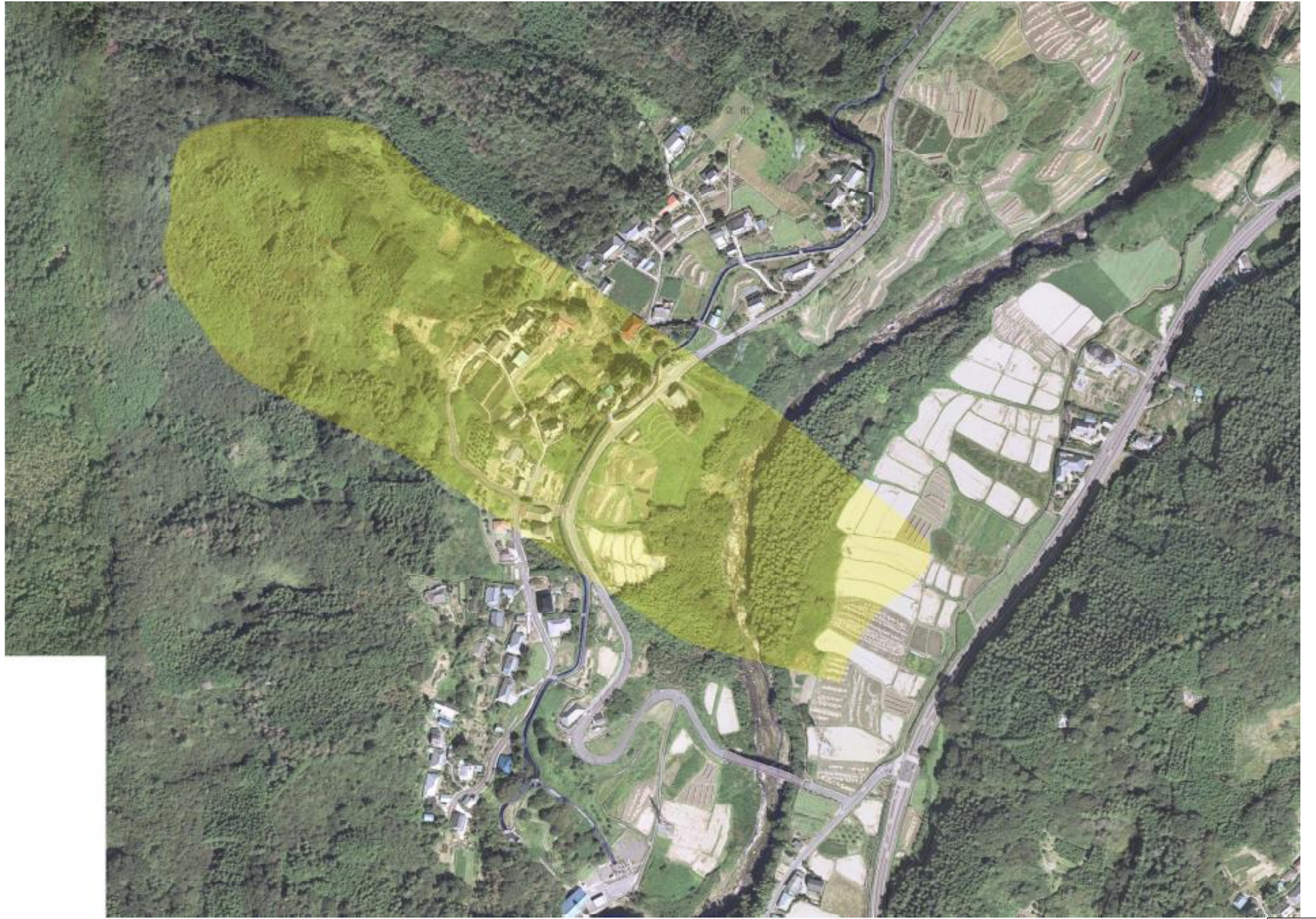
様式-2(地) 土砂災害警戒区域 区域図(その1)

0 25 50 100m

土砂災害防止法施行令第二条の基準に該当する区域(土砂災害警戒区域)	  縮尺 1/2500	自然現象の種類	地滑り	箇所番号	255	箇所名	水瀬
		告示番号	茨城県告示728号	地滑り区域名	A		
		告示年月日	令和6年6月24日	所在地	茨城県日立市東河内町		



圖例	說明	圖例	說明	圖例	說明
	指定區域		道路		界址線
	界址線		道路		界址線
	界址線		道路		界址線



比例尺 1:50000
資料來源: 地籍資料公開系統



圖例	說明	圖例	說明	圖例	說明	圖例	說明
[Symbol]	國道	[Symbol]	省道	[Symbol]	縣道	[Symbol]	鄉道
[Symbol]	村道	[Symbol]	水溝	[Symbol]	溝渠	[Symbol]	灌溉系統
[Symbol]	其他	[Symbol]	其他	[Symbol]	其他	[Symbol]	其他