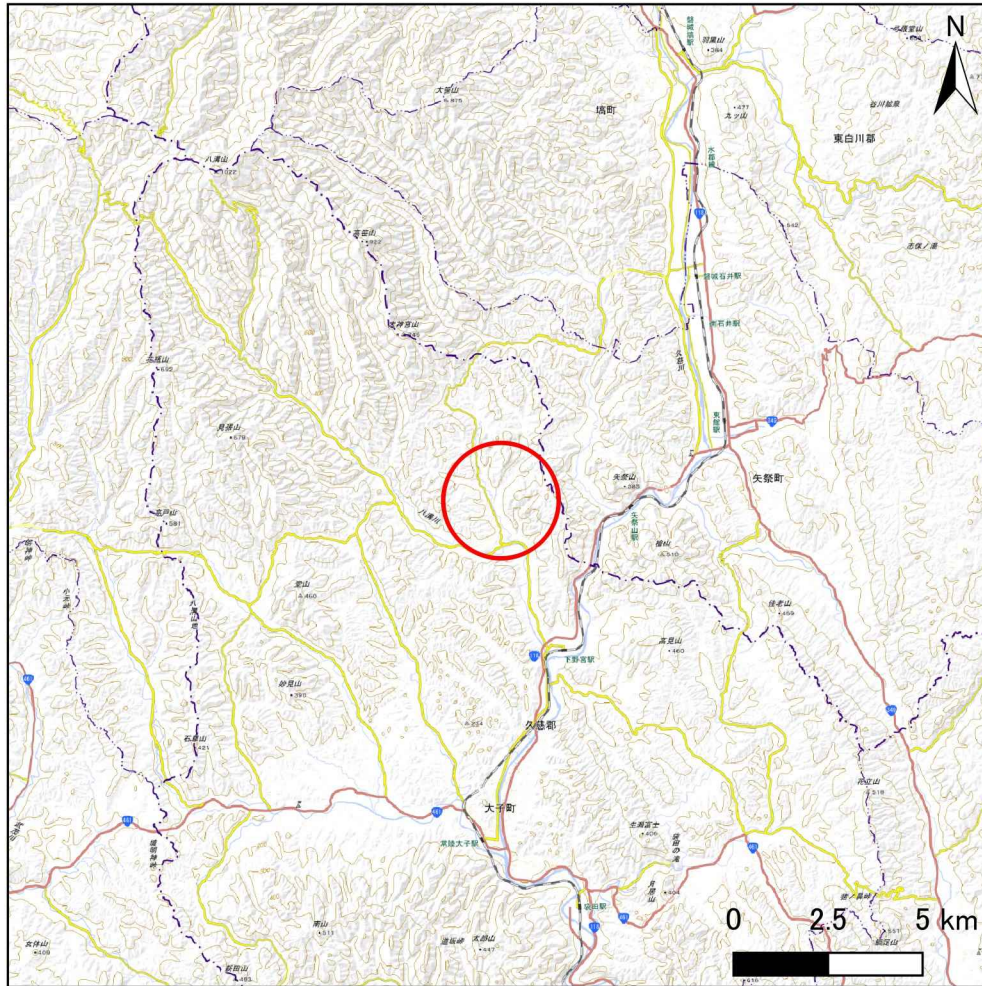


土砂災害警戒区域等の指定の公示に係る図書(その1)



1:200,000



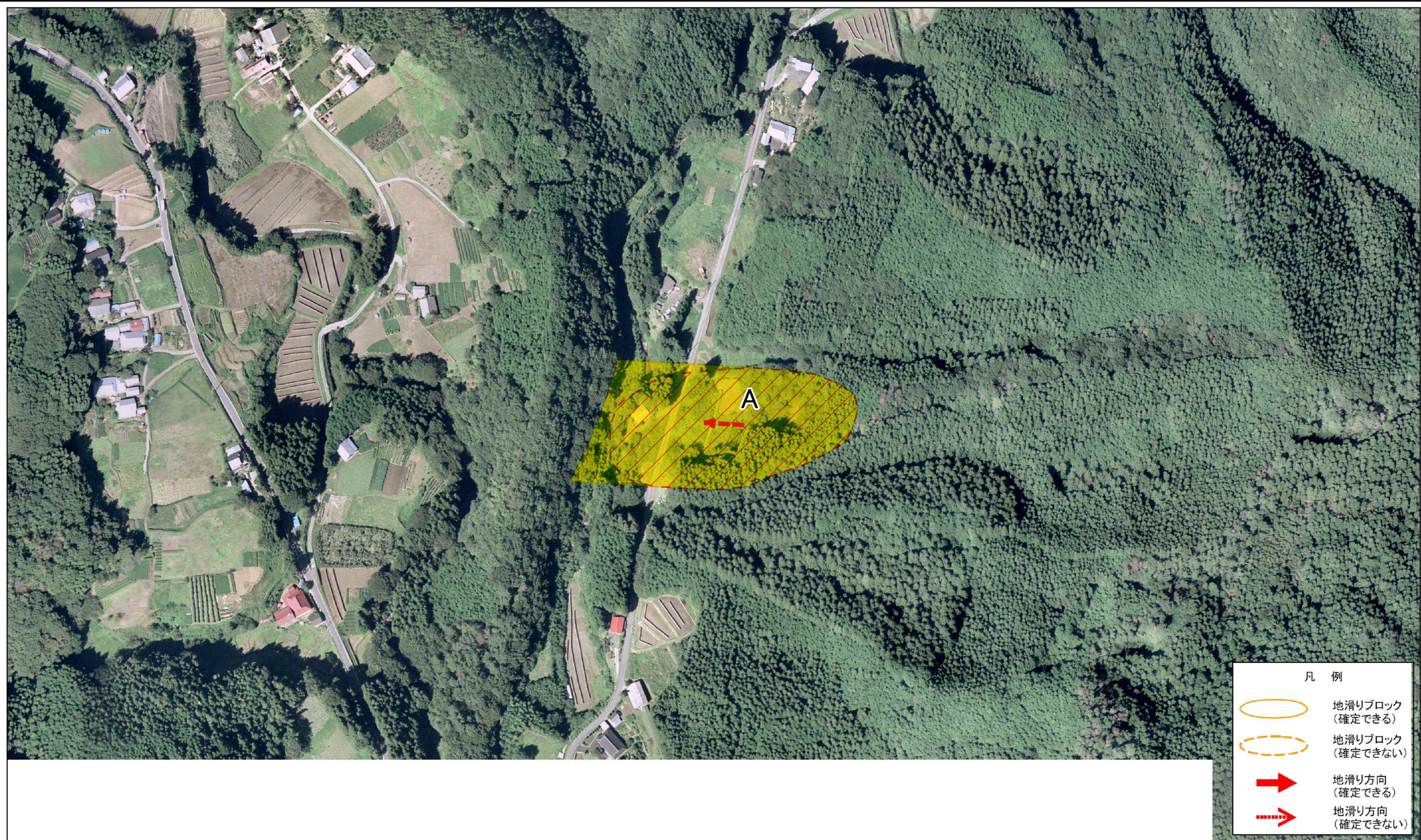
1:25,000

様式-1(地)

土砂災害警戒区域・土砂災害特別警戒区域 位置図

自然現象の種類	地滑り
箇所番号	264
箇所名	萱間沢
地滑り区域名	A
所在地	茨城県久慈郡大子町北吉沢

土砂災害警戒区域等の指定の公示に係る図書(その2)

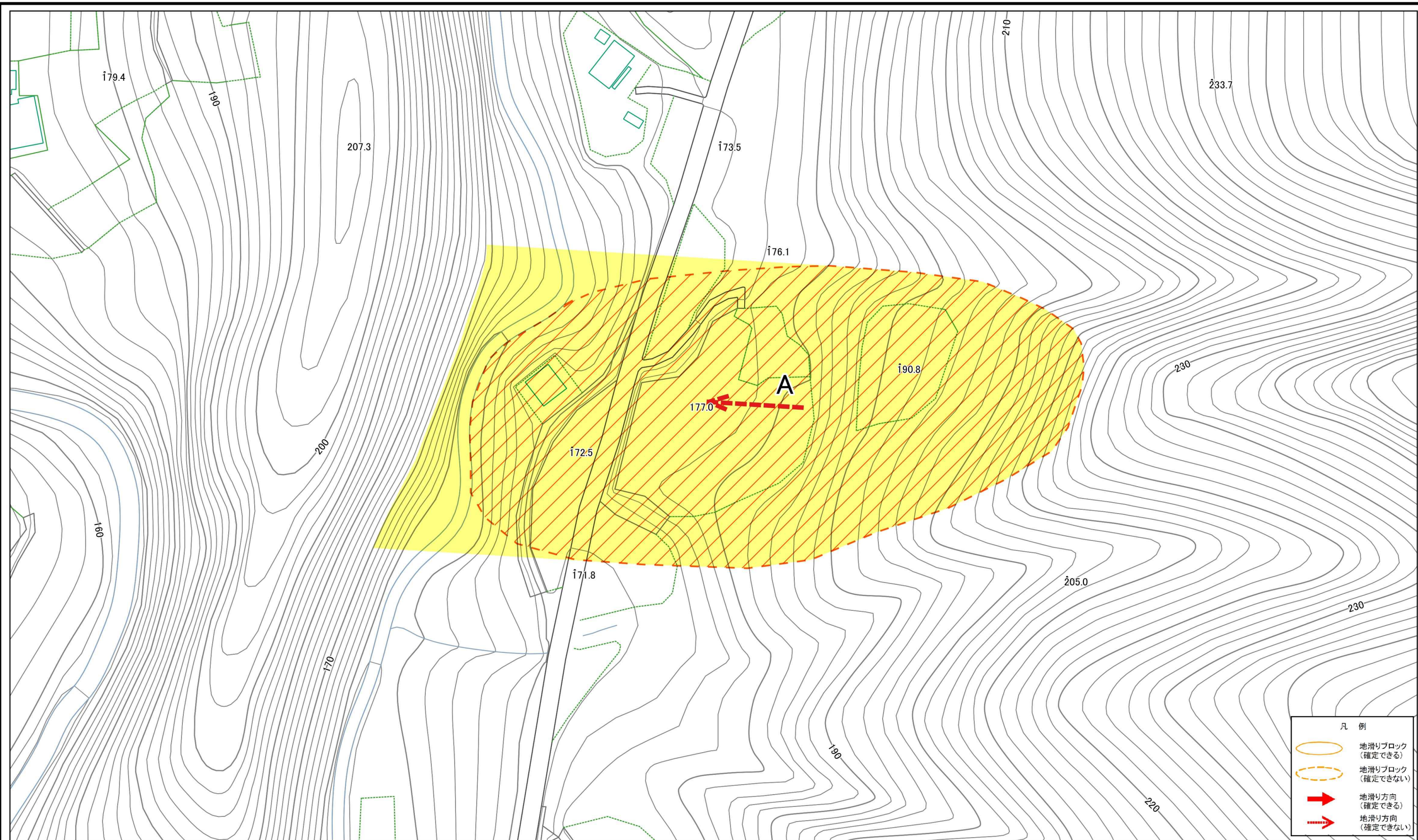


- 凡 例
-  地滑りブロック (確定できる)
 -  地滑りブロック (確定できない)
 -  地滑り方向 (確定できる)
 -  地滑り方向 (確定できない)

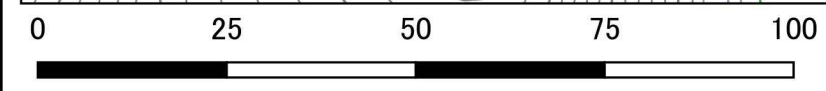


様式-2(地) 土砂災害警戒区域・土砂災害特別警戒区域 区域図	土砂災害防止法施行令第二条の基準に該当する区域(土砂災害警戒区域)		N 縮尺 1:2,500	自然現象の種類 地滑り	箇所番号 264	箇所名 萱間沢
	土砂災害防止法施行令第三条の基準に該当する区域(土砂災害特別警戒区域)			告示番号 茨城県告示第421号	地滑り区域名 A	
		告示年月日 令和5年3月30日		所在地 茨城県久慈郡大子町北吉沢		

土砂災害警戒区域等の指定の公示に係る図書(その3)



凡例	
	地滑りブロック (確定できる)
	地滑りブロック (確定できない)
	地滑り方向 (確定できる)
	地滑り方向 (確定できない)



様式-3(地) 土砂災害警戒区域・土砂災害特別警戒区域 区域図	土砂災害防止法施行令第二条の基準に該当する区域(土砂災害警戒区域)		N 縮尺 1:1,000	自然現象の種類 地滑り	箇所番号 264	箇所名 菅間沢	菅間沢	
	土砂災害防止法施行令第三条の基準に該当する区域(土砂災害特別警戒区域)			告示番号 茨城県告示第421号	地滑り区域名 A	所在地 茨城県久慈郡大子町北吉沢		
					告示年月日 令和5年3月30日			

土砂災害警戒区域等の指定の公示に係る図書(その3)



0 25 50 75 100 m

様式-3(地) 土砂災害警戒区域・土砂災害特別警戒区域 区域図	土砂災害防止法施行令第二条の基準に該当する区域(土砂災害警戒区域)		N 縮尺 1:1,000	自然現象の種類 地滑り	箇所番号 264	箇所名 萱間沢			
	土砂災害防止法施行令第三条の基準に該当する区域(土砂災害特別警戒区域)			告示番号 茨城県告示第421号	地滑り区域名 A				
				告示年月日 令和5年3月30日	所在地 茨城県久慈郡大子町北吉沢				