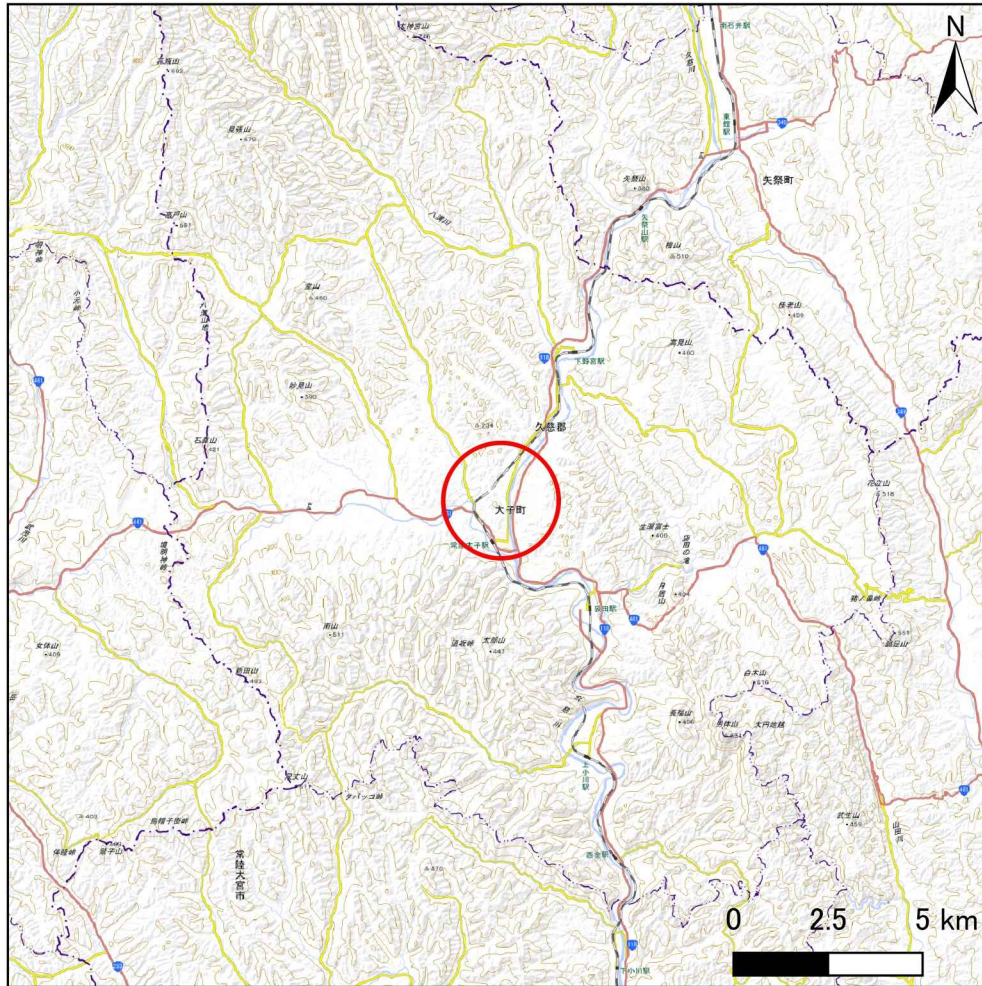
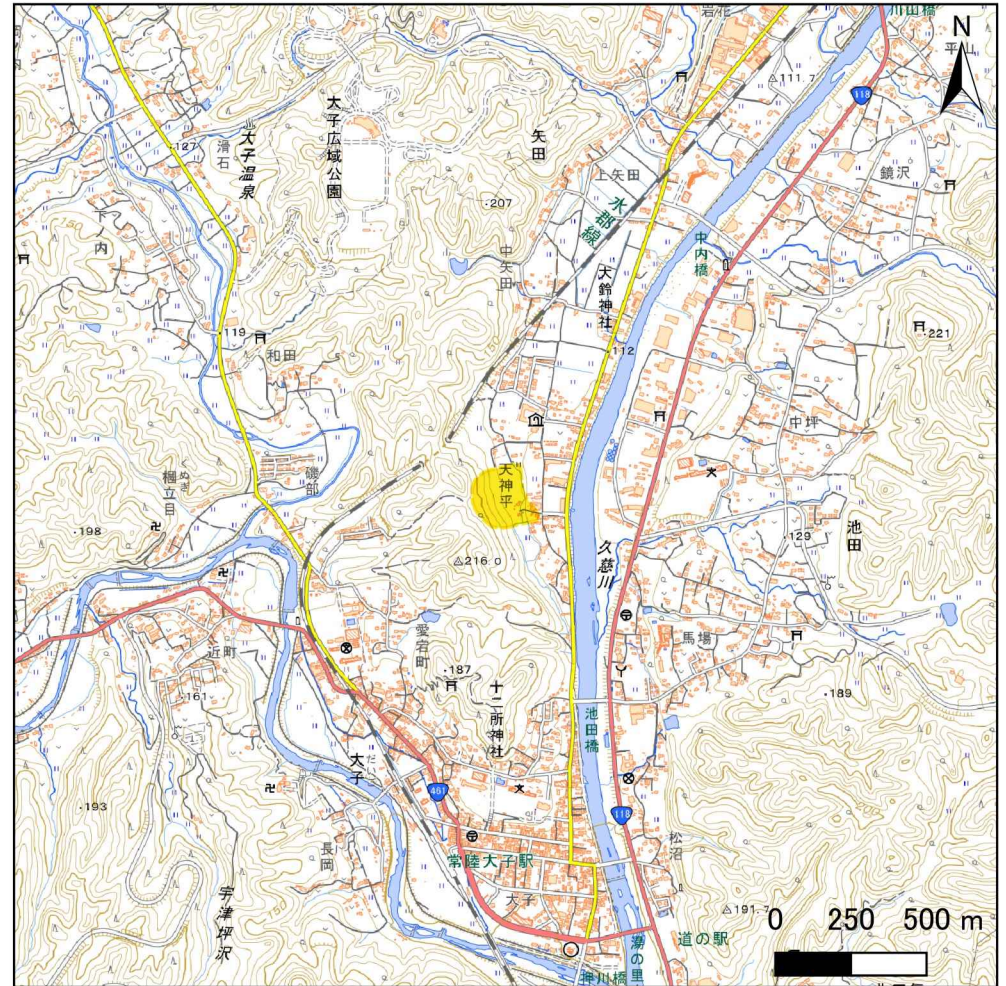


土砂災害警戒区域等の指定の公示に係る図書(その1)



1:200,000



1:25,000

様式-1(地)

土砂災害警戒区域・土砂災害特別警戒区域 位置図

自然現象の種類

地滑り

箇所番号

269

箇所名

矢田

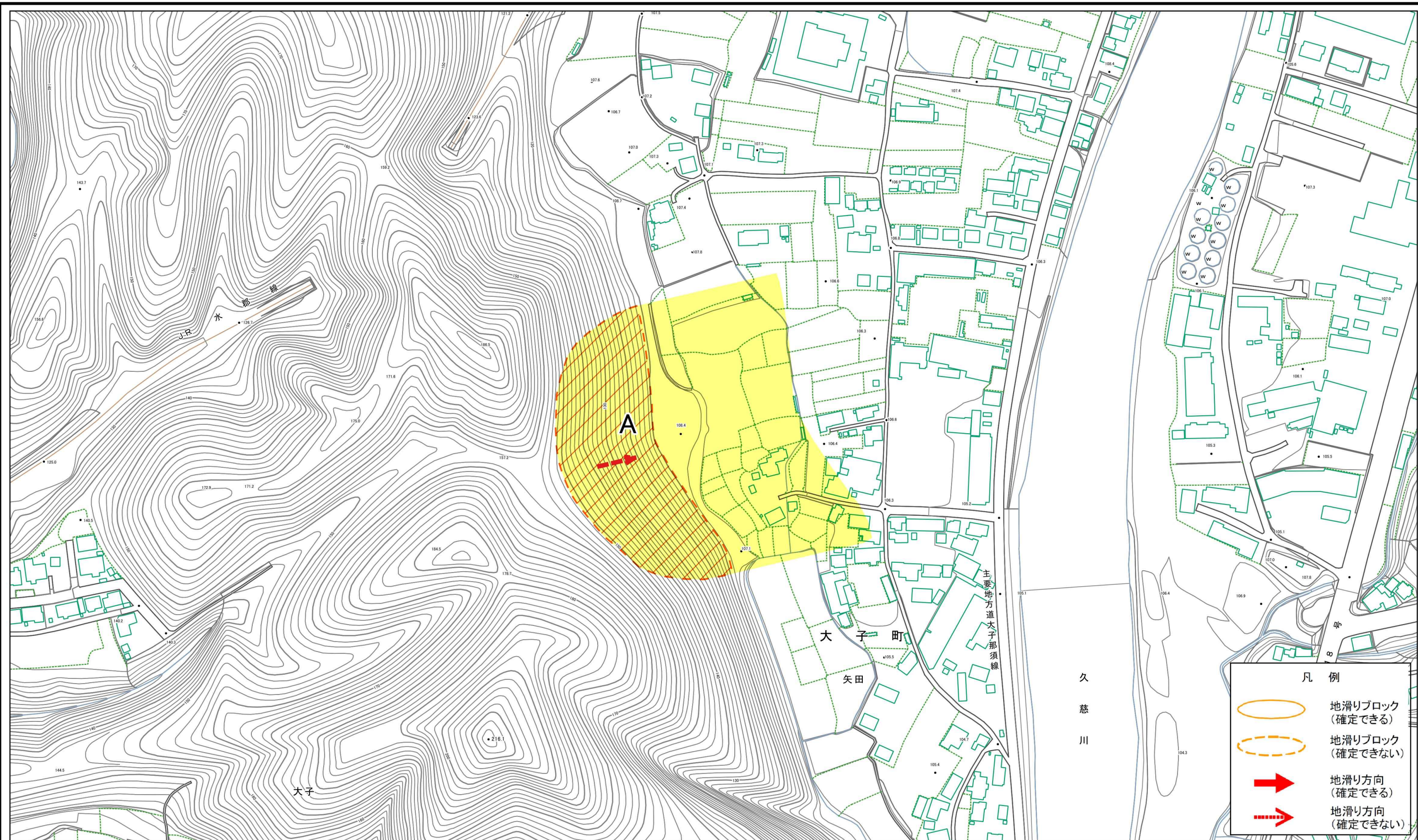
地滑り区域名

A

所在地

茨城県久慈郡大守町矢田

土砂災害警戒区域等の指定の公示に係る図書(その2)



0 50 100 150 200 m

様式-2(地)
土砂災害警戒区域・土砂災害特別警戒区域 区域図

土砂災害防止法施行令第二条の基準に該当する区域(土砂災害警戒区域)



自然現象の種類

地滑り

箇所番号

269

箇所名

矢田

土砂災害防止法施行令第三条の基準に該当する区域(土砂災害特別警戒区域)



縮尺
1:2,500

告示番号

茨城県告示第421号

地滑り区域名

A

告示年月日

令和5年3月30日

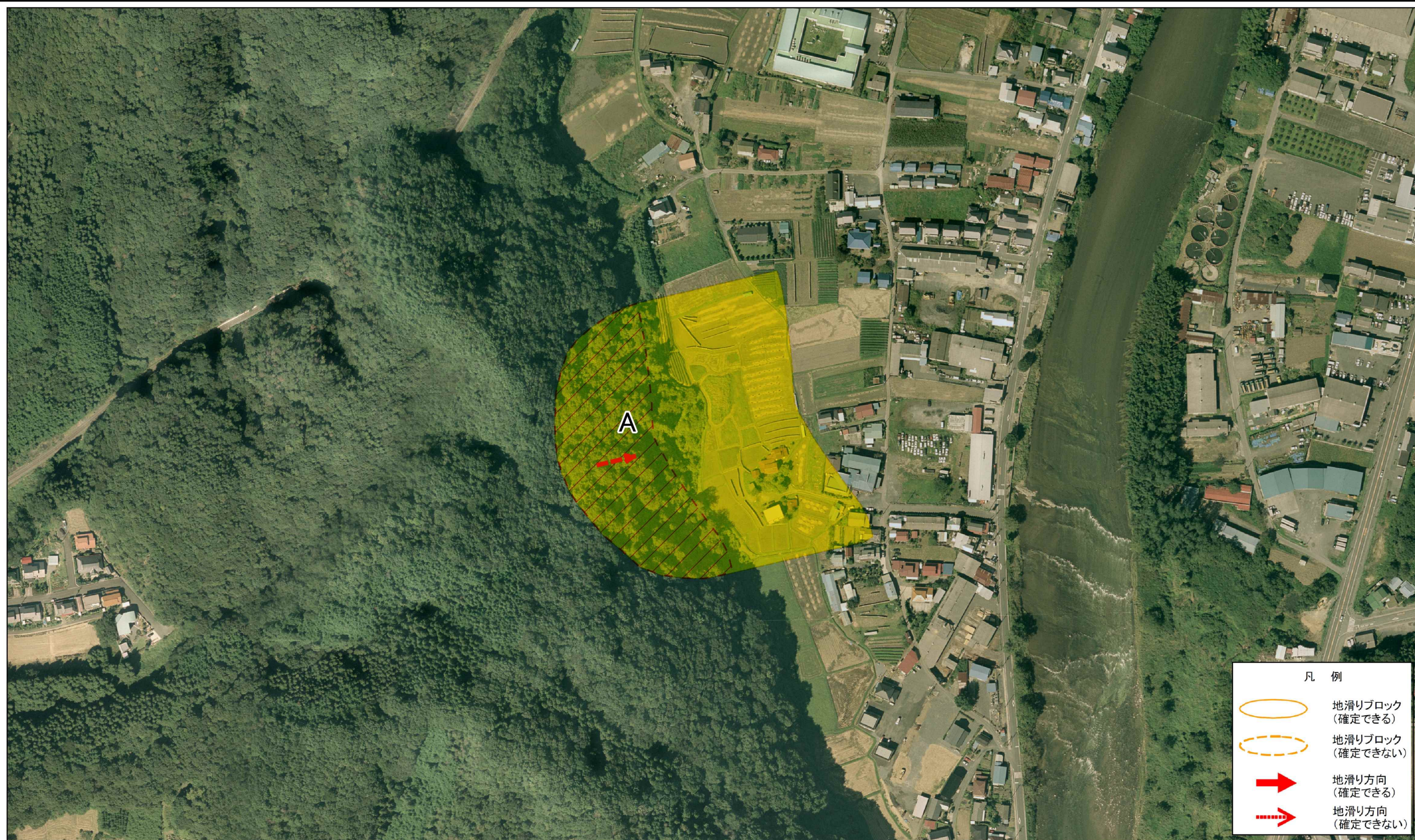
所在地

茨城県久慈郡大子町矢田

凡例

- 地滑りブロック (確定できる)
- 地滑りブロック (確定できない)
- 地滑り方向 (確定できる)
- 地滑り方向 (確定できない)

土砂災害警戒区域等の指定の公示に係る図書(その2)



0 50 100 150 200 m

様式-2(地)
土砂災害警戒区域・土砂災害特別警戒区域 区域図

土砂災害防止法施行令第二条の基準に該当する区域(土砂災害警戒区域)



自然現象の種類

地滑り

箇所番号

269

箇所名

矢田

告示番号

茨城県告示第421号

地滑り区域名

A

土砂災害防止法施行令第三条の基準に該当する区域(土砂災害特別警戒区域)



縮尺
1:2,500

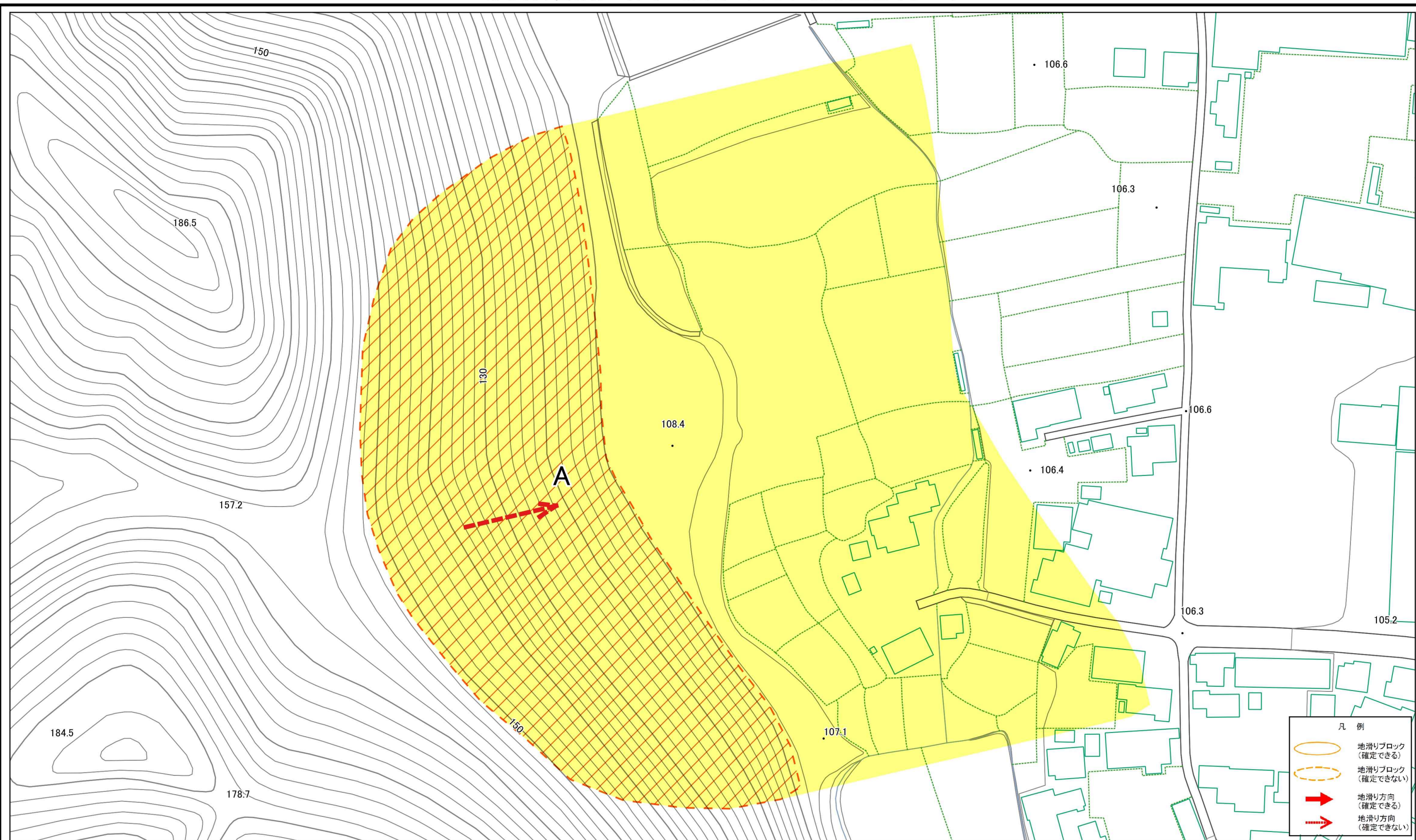
告示年月日

令和5年3月30日

所在地

茨城県久慈郡大子町矢田

土砂災害警戒区域等の指定の公示に係る図書(その3)



凡例	
	地滑りブロック (確定できる)
	地滑りブロック (確定できない)
	地滑り方向 (確定できる)
	地滑り方向 (確定できない)

様式-3(地) 土砂災害警戒区域・土砂災害特別警戒区域 区域図	土砂災害防止法施行令第二条の基準に該当する区域(土砂災害警戒区域)		縮尺 1:1,000	自然現象の種類 地滑り	箇所番号 269	箇所名 矢田
	土砂災害防止法施行令第三条の基準に該当する区域(土砂災害特別警戒区域)			告示番号 茨城県告示第421号	地滑り区域名 A	
				告示年月日 令和5年3月30日	所在地 茨城県久慈郡大子町矢田	

土砂災害警戒区域等の指定の公示に係る図書(その3)



様式-3(地) 土砂災害警戒区域・土砂災害特別警戒区域 区域図	土砂災害防止法施行令第二条の基準に該当する区域(土砂災害警戒区域)			自然現象の種類 地滑り	箇所番号 269	箇所名 矢田		
	土砂災害防止法施行令第三条の基準に該当する区域(土砂災害特別警戒区域)		縮尺 1:1,000	告示番号 茨城県告示第421号	地滑り区域名 A			
				告示年月日 令和5年3月30日	所在地 茨城県久慈郡大子町矢田			