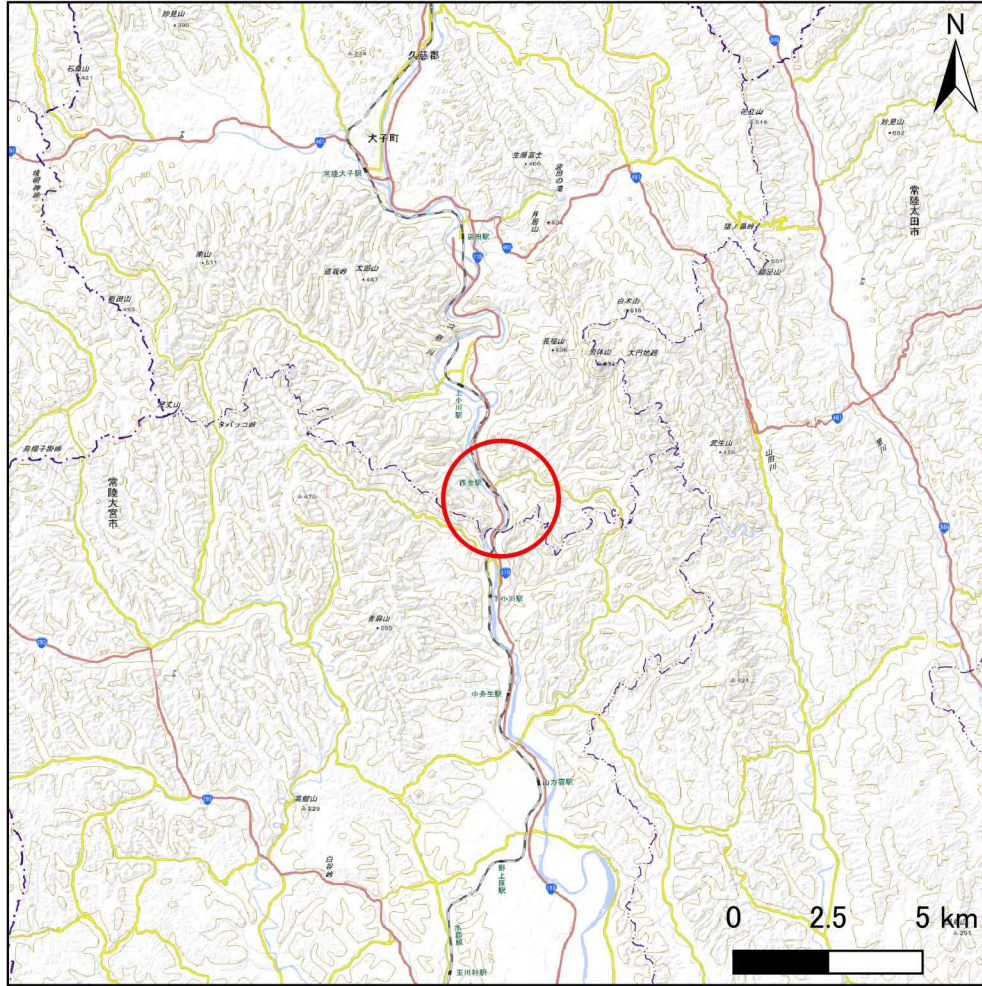
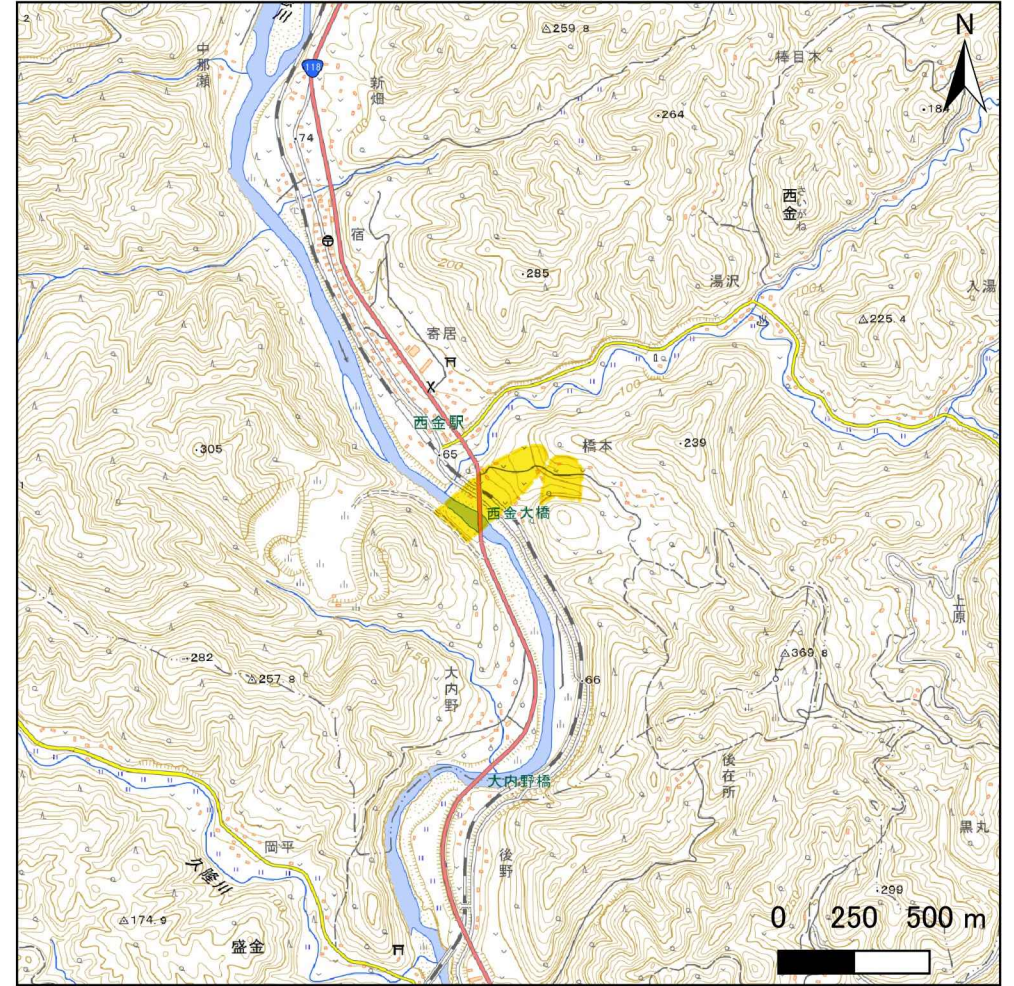


# 土砂災害警戒区域等の指定の公示に係る図書(その1)



1:200,000



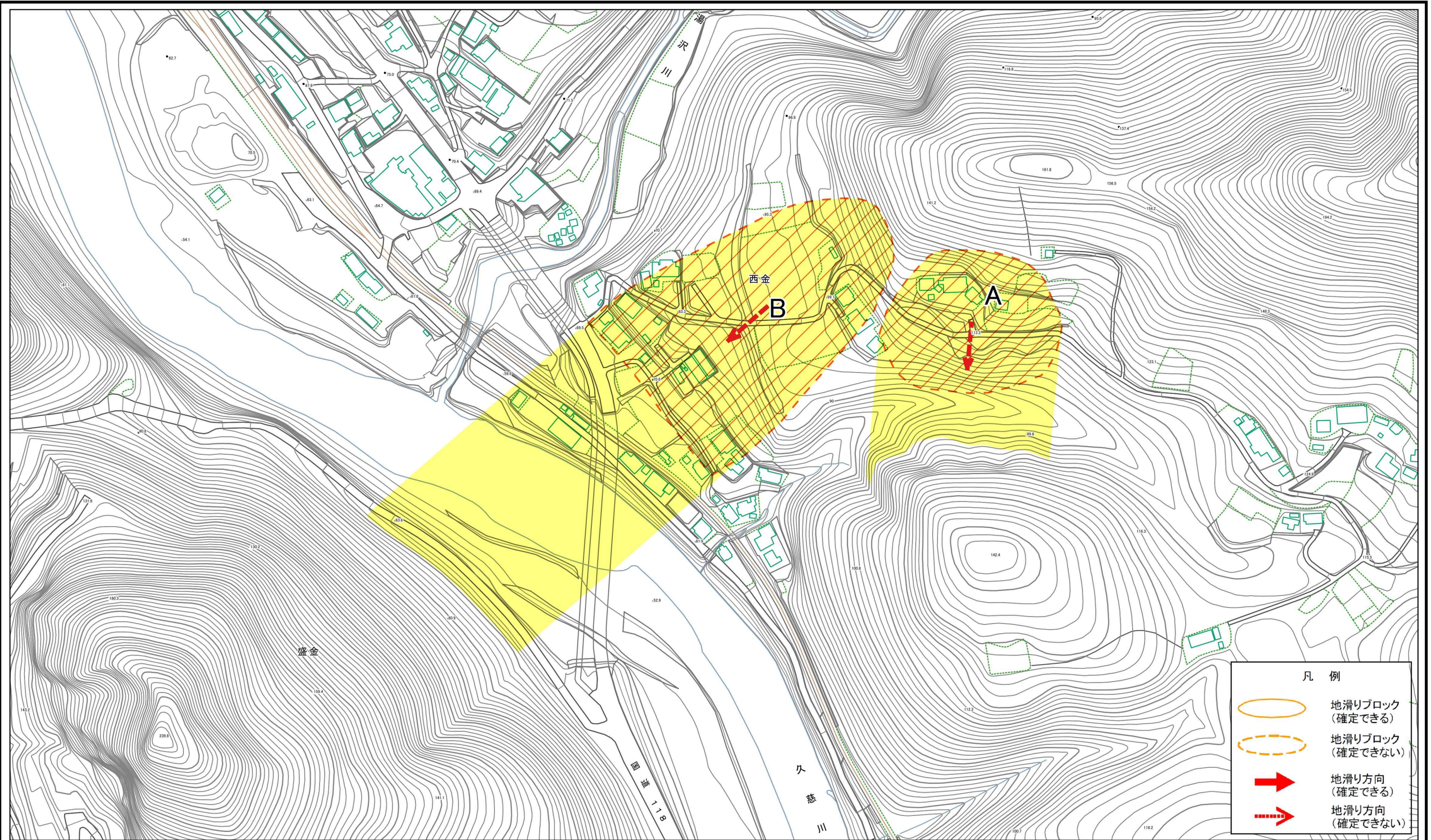
1:25,000

様式-1(地)

土砂災害警戒区域・土砂災害特別警戒区域 位置図

自然現象の種類	地滑り
箇所番号	282
箇所名	橋本
地滑り区域名	A,B
所在地	茨城県久慈郡大子町西金

# 土砂災害警戒区域等の指定の公示に係る図書(その2)



0 50 100 150 200 m

様式-2(地)

土砂災害警戒区域・土砂災害特別警戒区域 区域図

土砂災害防止法施行令第二条の基準に該当する区域(土砂災害警戒区域)



自然現象の種類

地滑り

箇所番号

282

箇所名

橋本

告示番号

茨城県告示第421号

地滑り区域名

A,B

告示年月日

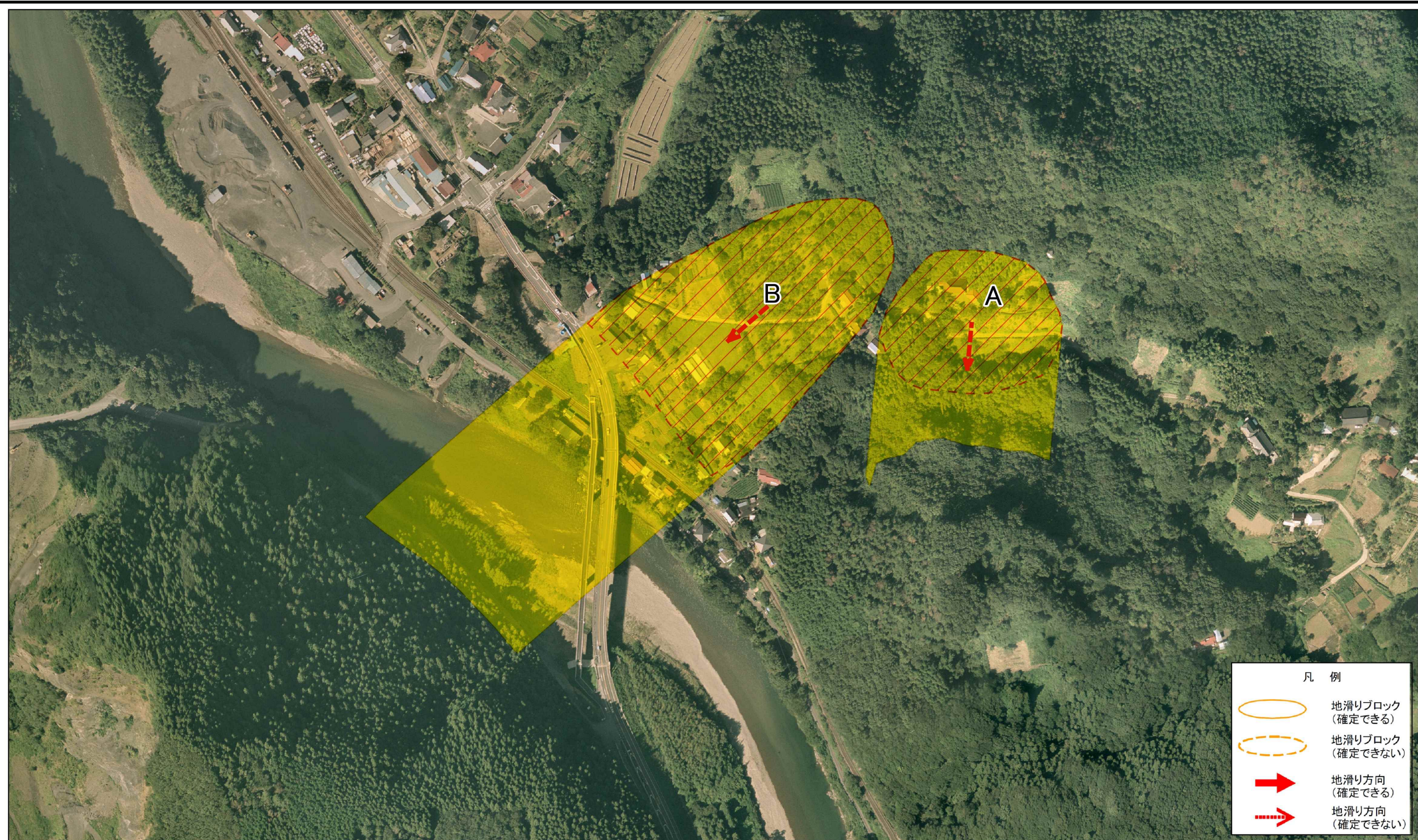
令和5年3月30日

所在地

茨城県久慈郡大子町西金

縮尺  
1:2,500

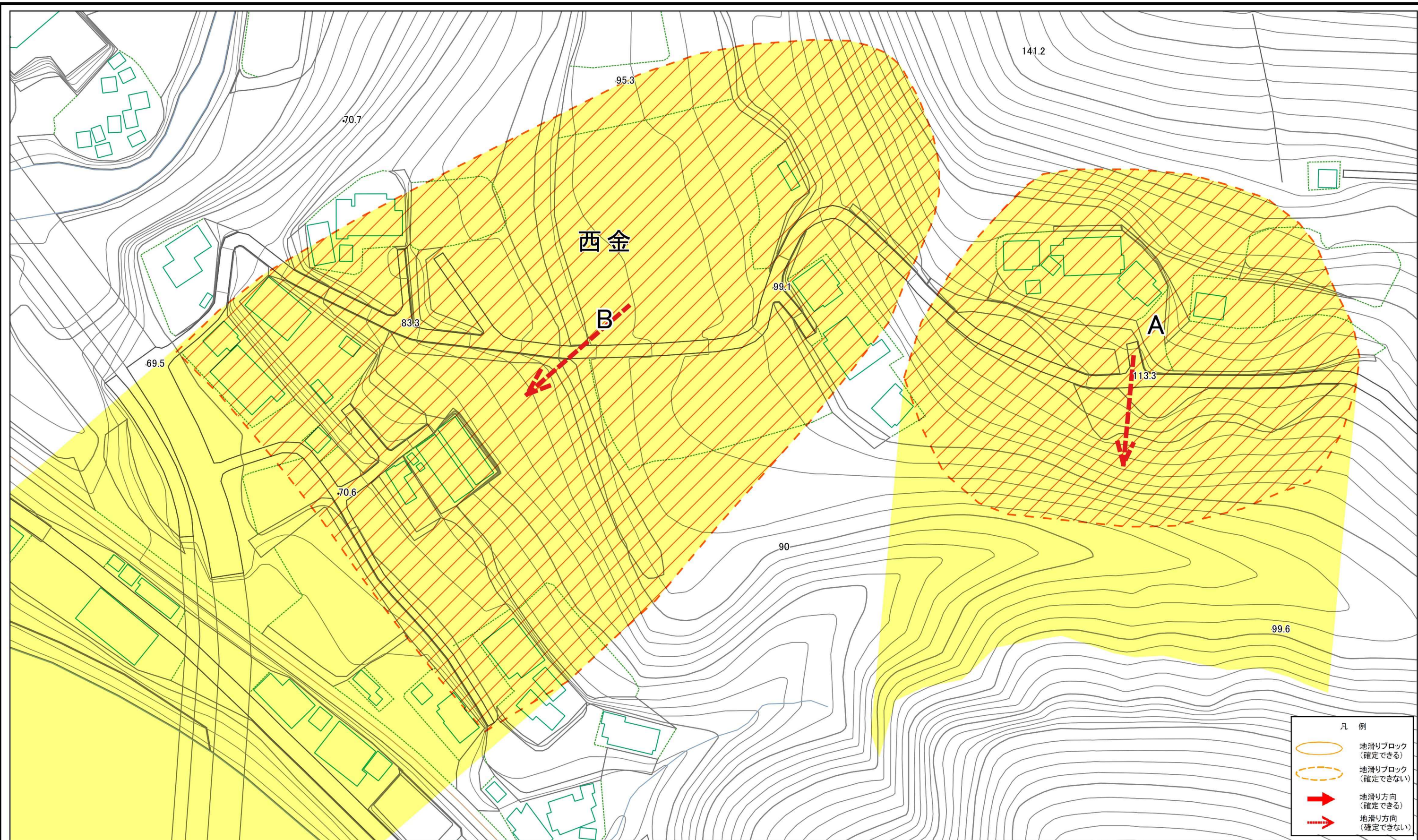
土砂災害警戒区域等の指定の公示に係る図書(その2)



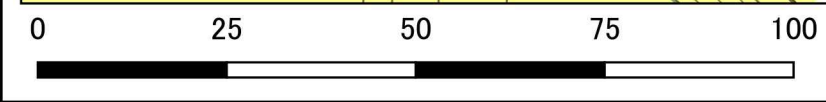
0 50 100 150 200 m

様式-2(地) 土砂災害警戒区域・土砂災害特別警戒区域 区域図	土砂災害防止法施行令第二条の基準に該当する区域(土砂災害警戒区域)			自然現象の種類 地滑り	箇所番号 282	箇所名 橋本
	土砂災害防止法施行令第三条の基準に該当する区域(土砂災害特別警戒区域)		縮尺 1:2,500	告示番号 茨城県告示第421号	地滑り区域名 A,B	
				告示年月日 令和5年3月30日	所在地 茨城県久慈郡大子町西金	

土砂災害警戒区域等の指定の公示に係る図書(その3)



凡例	
	地滑りブロック (確定できる)
	地滑りブロック (確定できない)
	地滑り方向 (確定できる)
	地滑り方向 (確定できない)



様式-3(地) 土砂災害警戒区域・土砂災害特別警戒区域 区域図	土砂災害防止法施行令第二条の基準に該当する区域(土砂災害警戒区域)		N 縮尺 1:1,000	自然現象の種類 地滑り	箇所番号 282	箇所名 橋本			
	土砂災害防止法施行令第三条の基準に該当する区域(土砂災害特別警戒区域)			告示番号 茨城県告示第421号	地滑り区域名 A,B				
				告示年月日 令和5年3月30日	所在地 茨城県久慈郡大子町西金				



土砂災害警戒区域等の指定の公示に係る図書(その3)



- 凡例
- 地滑りブロック (確定できる)
  - 地滑りブロック (確定できない)
  - 地滑り方向 (確定できる)
  - 地滑り方向 (確定できない)

0 25 50 75 100 m

様式-3(地) 土砂災害警戒区域・土砂災害特別警戒区域 区域図	土砂災害防止法施行令第二条の基準に該当する区域(土砂災害警戒区域)		N 縮尺 1:1,000	自然現象の種類 地滑り	箇所番号 282	箇所名 橋本			
	土砂災害防止法施行令第三条の基準に該当する区域(土砂災害特別警戒区域)			告示番号 茨城県告示第421号	地滑り区域名 A,B				
				告示年月日 令和5年3月30日	所在地 茨城県久慈郡大子町西金				

土砂災害警戒区域等の指定の公示に係る図書(その3)



- 凡 例
- 地滑りブロック (確定できる)
  - 地滑りブロック (確定できない)
  - 地滑り方向 (確定できる)
  - 地滑り方向 (確定できない)

0 25 50 75 100 m

様式-3(地) 土砂災害警戒区域・土砂災害特別警戒区域 区域図	土砂災害防止法施行令第二条の基準に該当する区域(土砂災害警戒区域)		N 縮尺 1:1,000	自然現象の種類 地滑り	箇所番号 282	箇所名 橋本			
	土砂災害防止法施行令第三条の基準に該当する区域(土砂災害特別警戒区域)			告示番号 茨城県告示第421号	地滑り区域名 B				
				告示年月日 令和5年3月30日	所在地 茨城県久慈郡大子町西金				