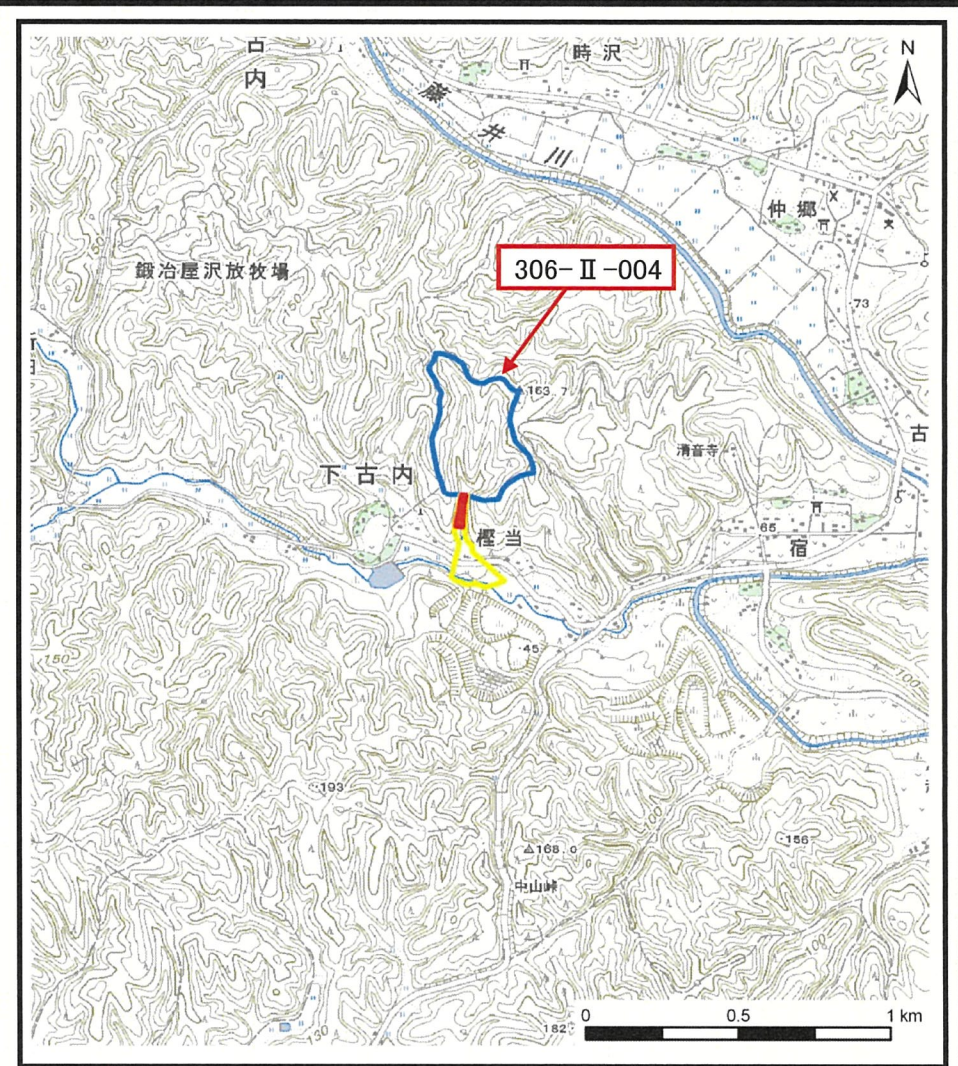


# 土砂災害警戒区域等の指定の公示に係る図 (その1)



(1/200,000)

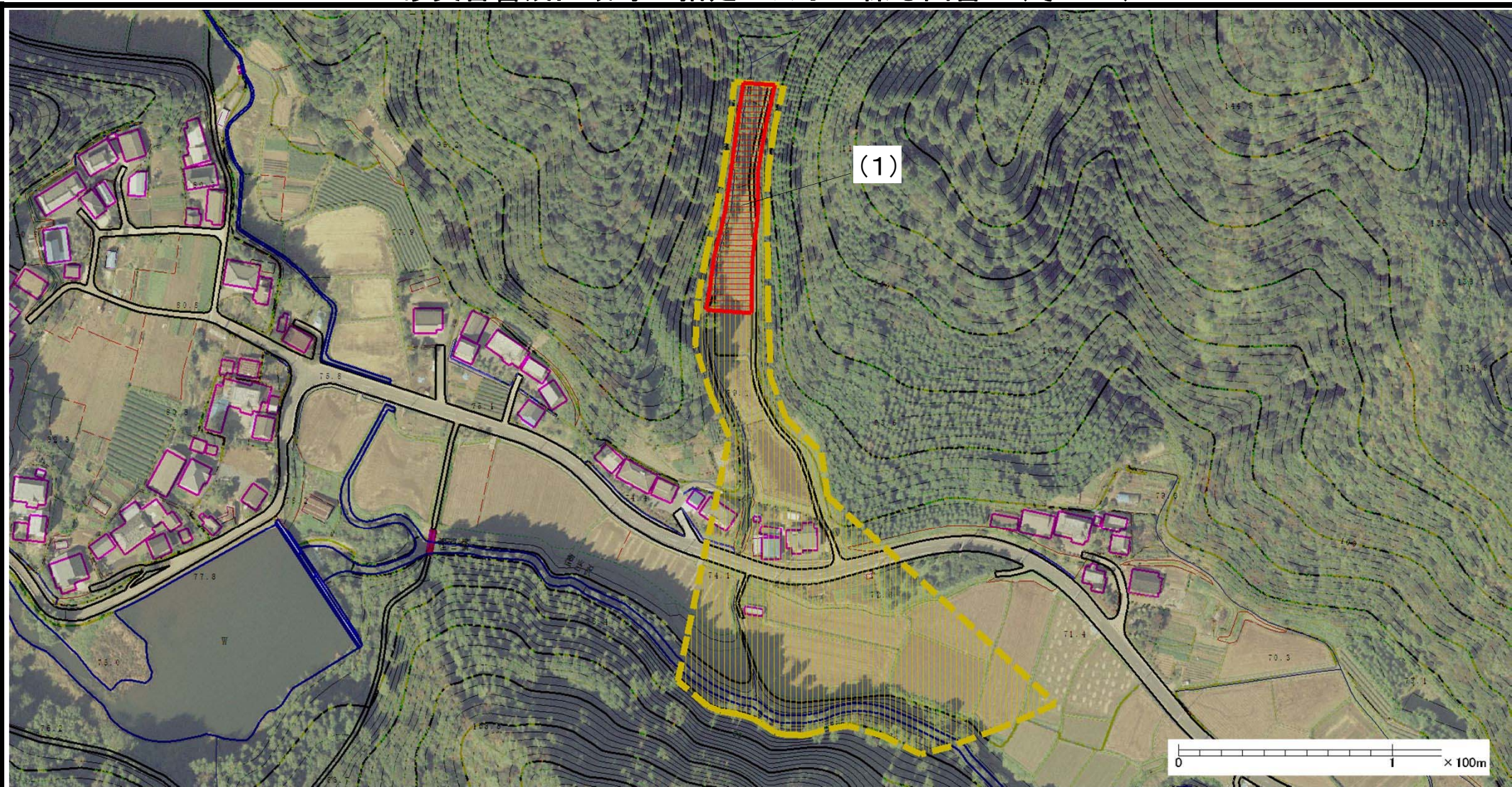


(1/25,000)

様式-1(土) 土砂災害警戒区域・土砂災害特別警戒区域 位置図	自然現象の種類	土石流
	溪流番号	306-II-004
	溪流名	榎当沢支溪-4
	所在地	茨城県東茨城郡城里町下古内

この地図は、国土地理院の承認を得て、同院発行の数値地図200000(地図画像)及び数値地図25000(地図画像)を複製したものである。(承認番号 平25情複、第383号)

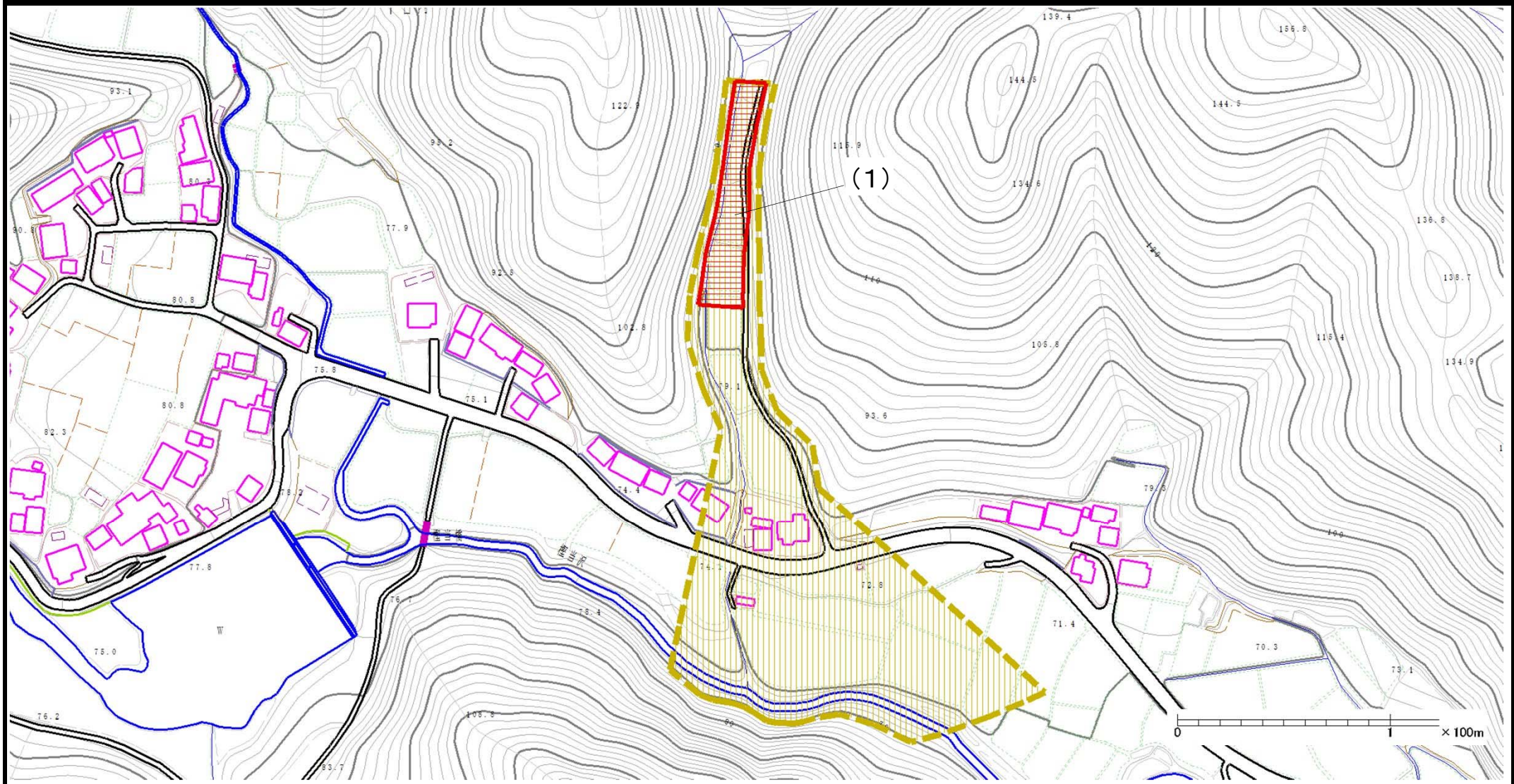
# 土砂災害警戒区域等の指定の公示に係る図書（その2）



様式-2(土)  
土砂災害警戒区域・土砂災害特別警戒区域  
区域図(その1)

土砂災害防止法施行令第二条の基準に該当する区域		N 縮尺 1:2,500	自然現象の種類	土石流	溪流番号	306-II-004
			告示番号	茨城県告示第299号	溪流名	樫当沢支溪-4
			告示年月日	平成27年3月23日	所在地	茨城県東茨城郡城里町下古内
土砂災害防止法施行令第三条の基準に該当する区域						
その他の区域						

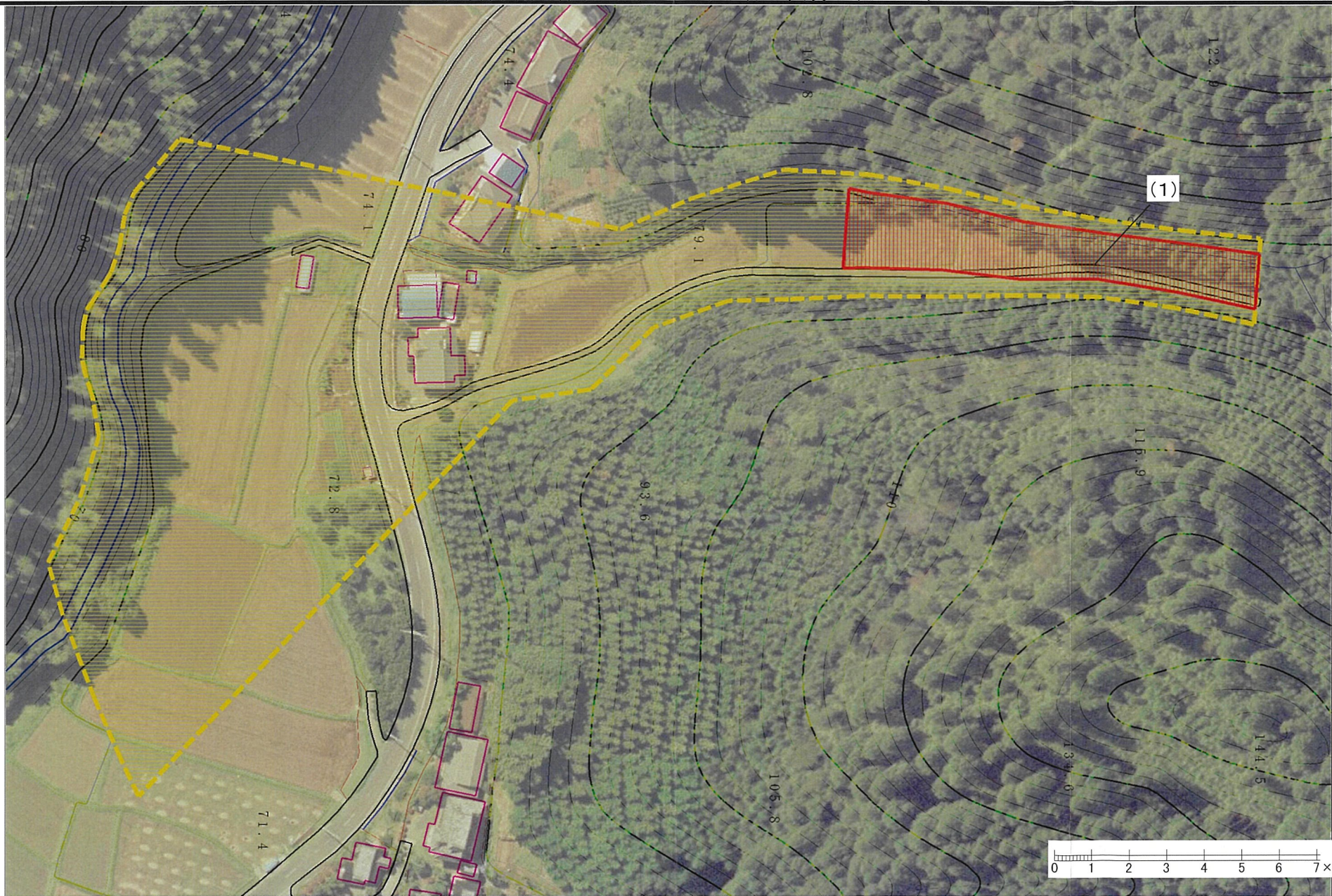
# 土砂災害警戒区域等の指定の公示に係る図書（その2）



様式-2(土)  
土砂災害警戒区域・土砂災害特別警戒区域  
区域図(その1)

土砂災害 防止法 施行令 第三 条の 基 準 に 該 当 す る 区 域	土砂災害防止法施行令第二条の基準に該当する区域		N 縮尺 1:2,500	自然現象 の種類	土石流	溪流番号	306-II-004
	土石流の高さが1mを超える場合、土石等の移動 による力が50kN/m <sup>2</sup> を超える区域			告示番号	茨城県告示第299号	溪流名	樫当沢支溪-4
	土石流の高さが1mを超える場合、土石等の移動 による力が50kN/m <sup>2</sup> を超えない区域			告示年月日	平成27年3月23日	所在地	茨城県東茨城郡城里町 下古内
その他の区域							

土砂災害警戒区域等の指定の公示に係る図書（その3）

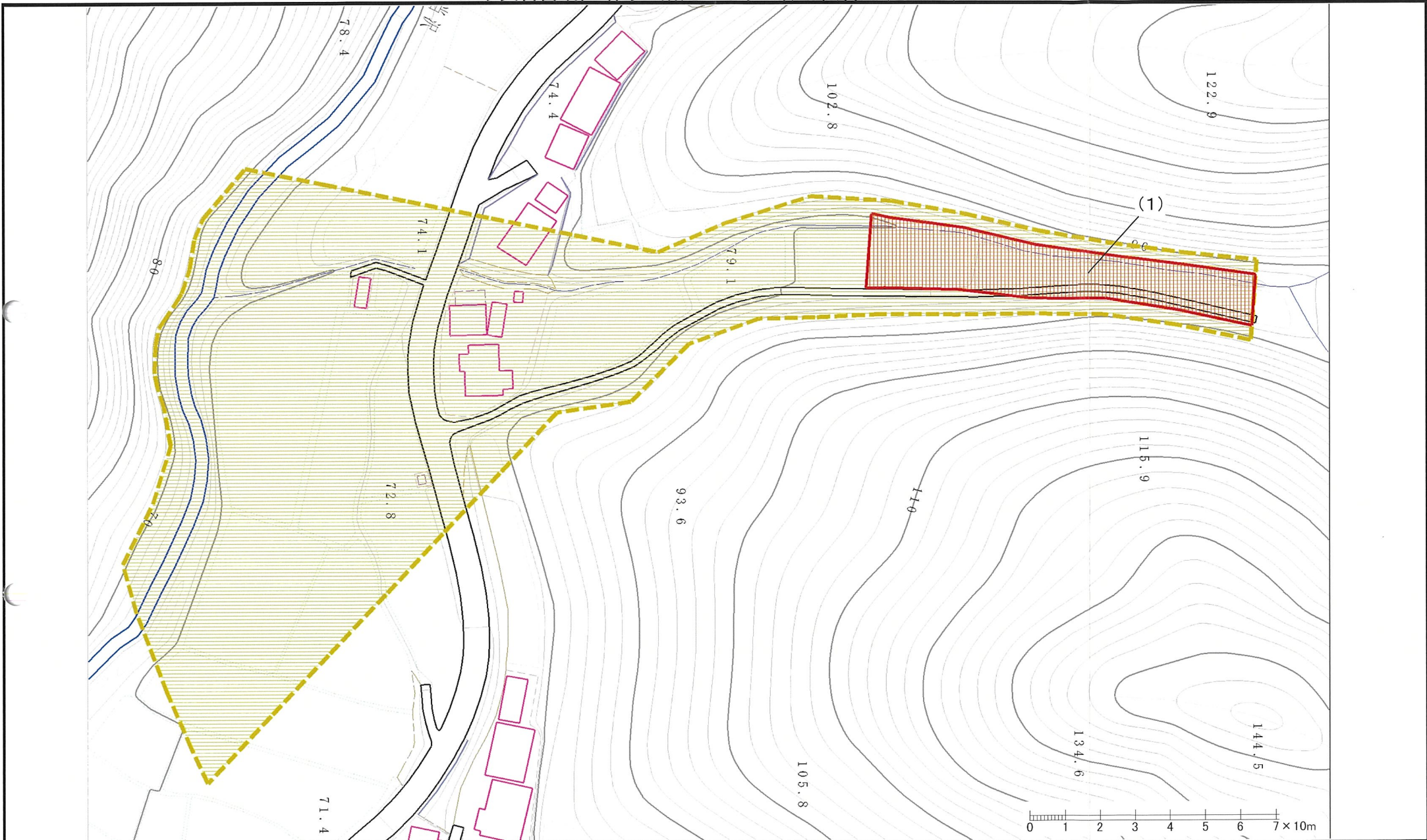


様式-3(土)  
土砂災害警戒区域・土砂災害特別警戒区域  
区域図(その2)

土砂災害防止法施行令第二条の基準に該当する区域			縮尺 1:1,000
土砂災害防止法施行令第三条の基準に該当する区域	土石流の高さが1mを超える場合、土石等の移動による力が50kN/m <sup>2</sup> を超える区域		
	土石流の高さが1mを超える場合、土石等の移動による力が50kN/m <sup>2</sup> を超えない区域		
	その他の区域		

自然現象の種類	土石流	溪流番号	306-II-004
告示番号	茨城県告示第299号	溪流名	樫当沢支溪-4
告示年月日	平成27年3月23日	所在地	茨城県東茨城郡城里町下古内

土砂災害警戒区域等の指定の公示に係る図書（その3）



様式-3(土) 土砂災害警戒区域・土砂災害特別警戒区域図(その2)	土砂災害防止法施行令第二条の基準に該当する区域		縮尺 1:1,000	自然現象の種類	土石流	渓流番号	306-II-004
	土砂災害防止法施行令第三条の基準に該当する区域	土石流の高さが1mを超える場合、土石等の移動による力が50kN/m <sup>2</sup> を超える区域		告示番号	茨城県告示第299号	渓流名	榎当沢支溪-4
		土石流の高さが1mを超える場合、土石等の移動による力が50kN/m <sup>2</sup> を超えない区域		告示年月日	平成27年3月23日	所在地	茨城県東茨城郡城里町下古内
		その他の区域					