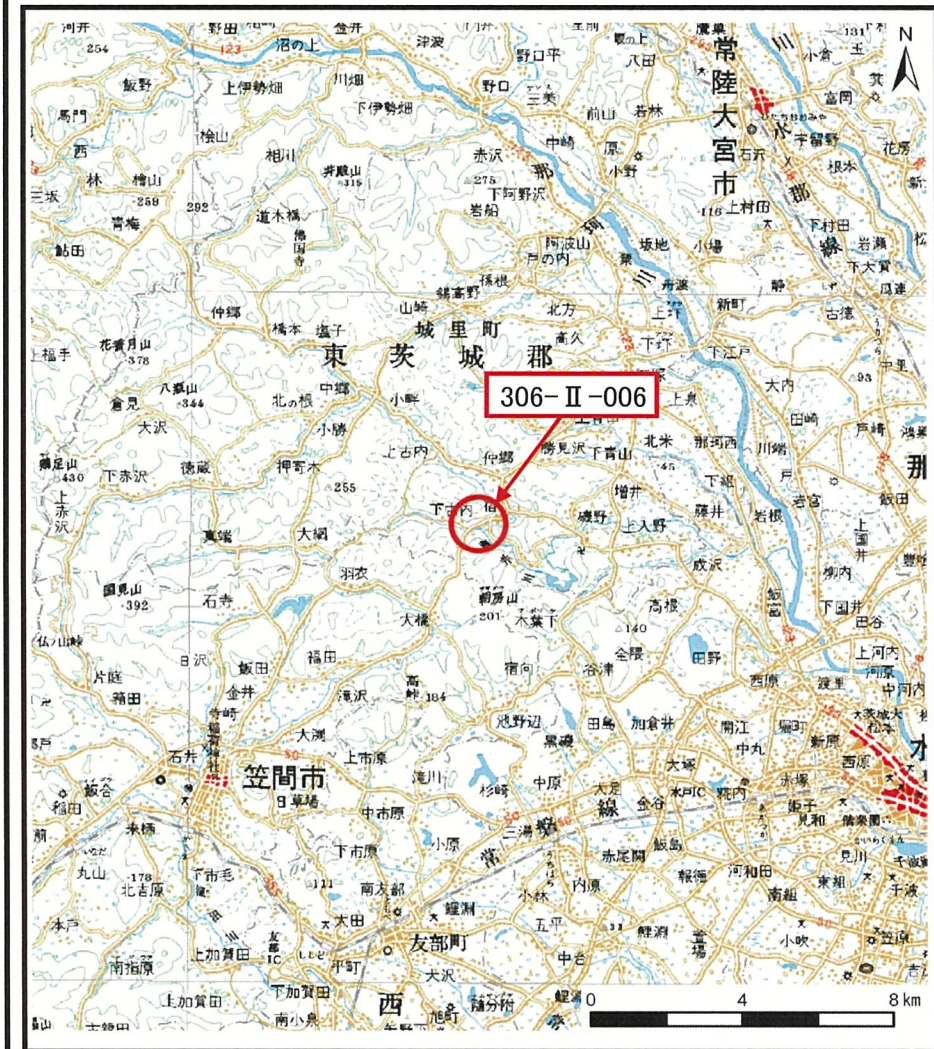
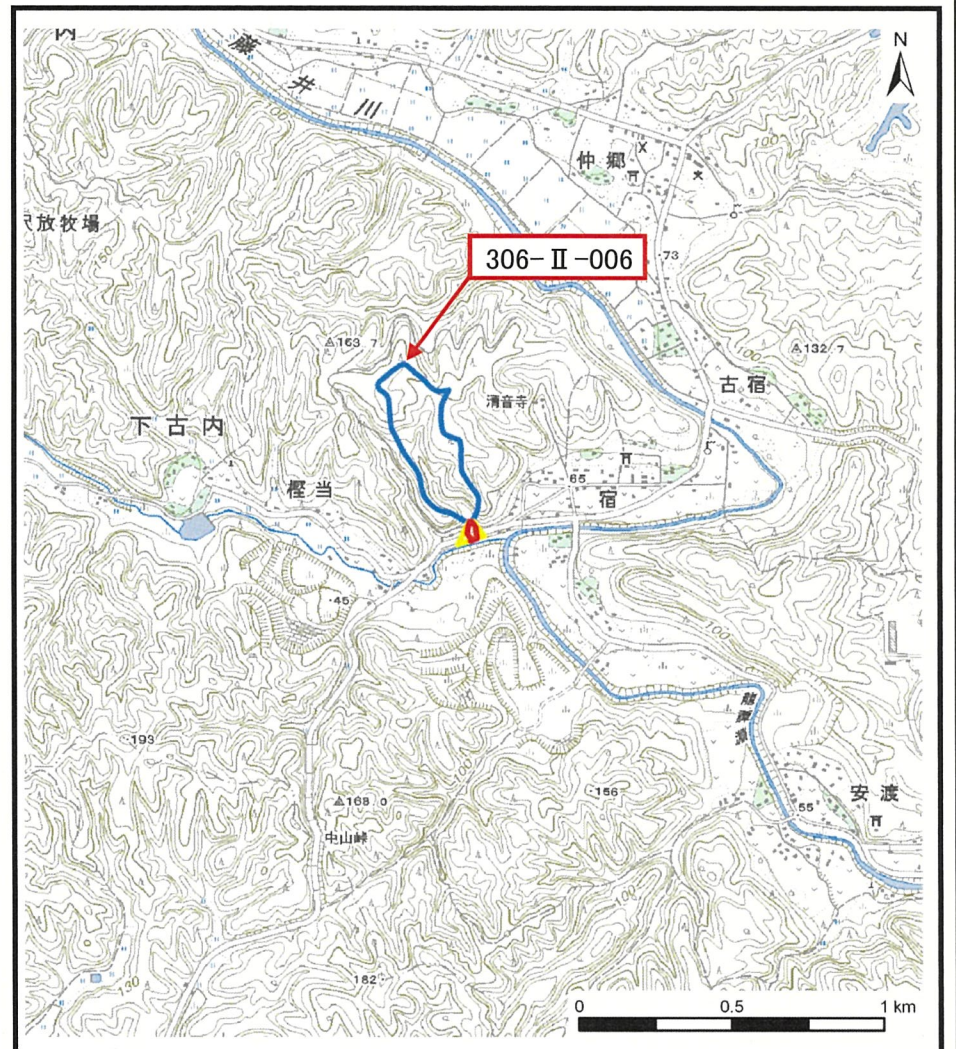


土砂災害警戒区域等の指定の公示に係る図 (その1)



(1/200,000)

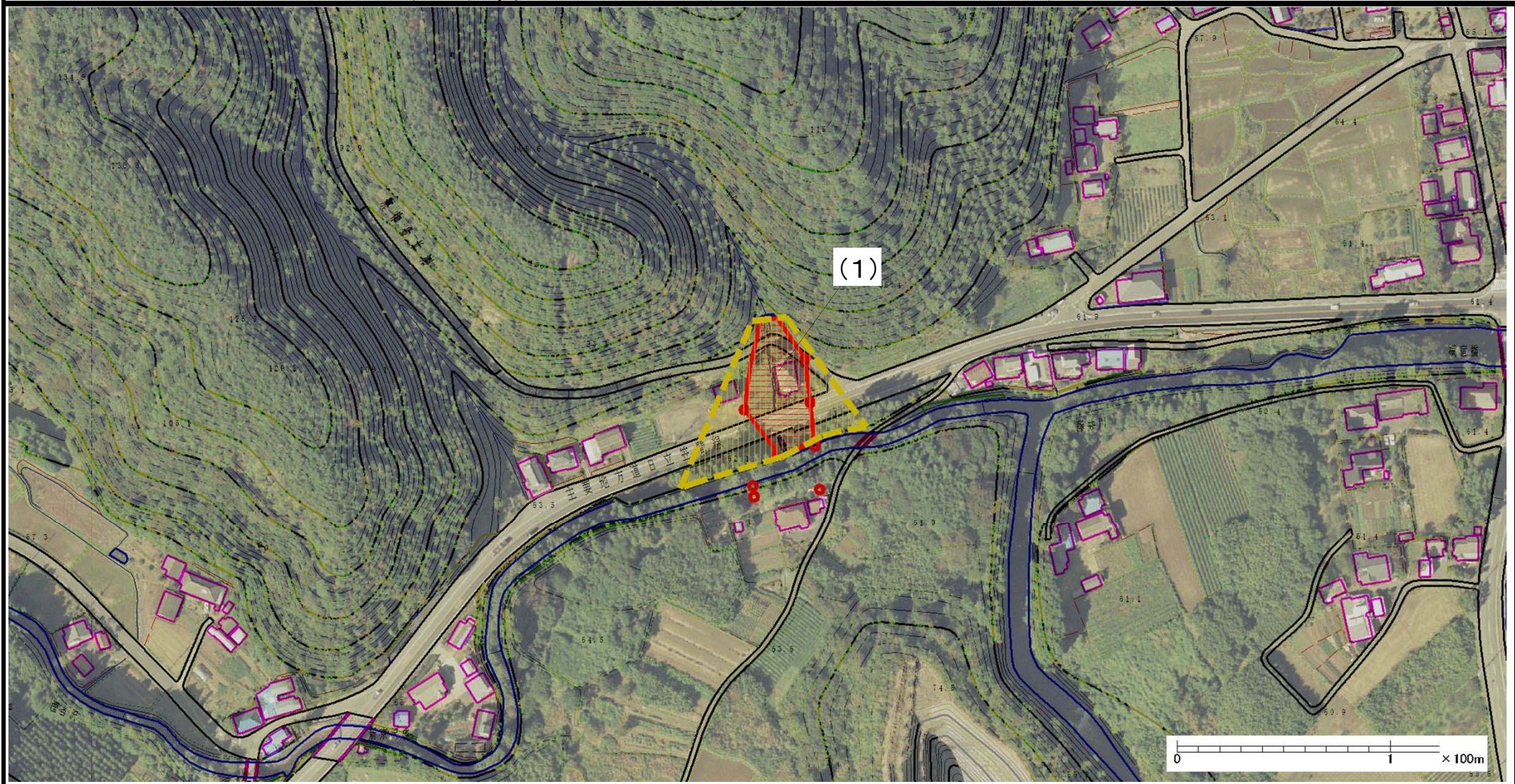


(1/25,000)

様式-1(土) 土砂災害警戒区域・土砂災害特別警戒区域 位置図	自然現象の種類	土石流
	溪流番号	306-II-006
	溪流名	桧当沢支溪-6
	所在地	茨城県東茨城郡城里町下古内

この地図は、国土地理院の承認を得て、同院発行の数値地図20000(地図画像)及び数値地図25000(地図画像)を複製したものである。(承認番号 平25情複、第383号)

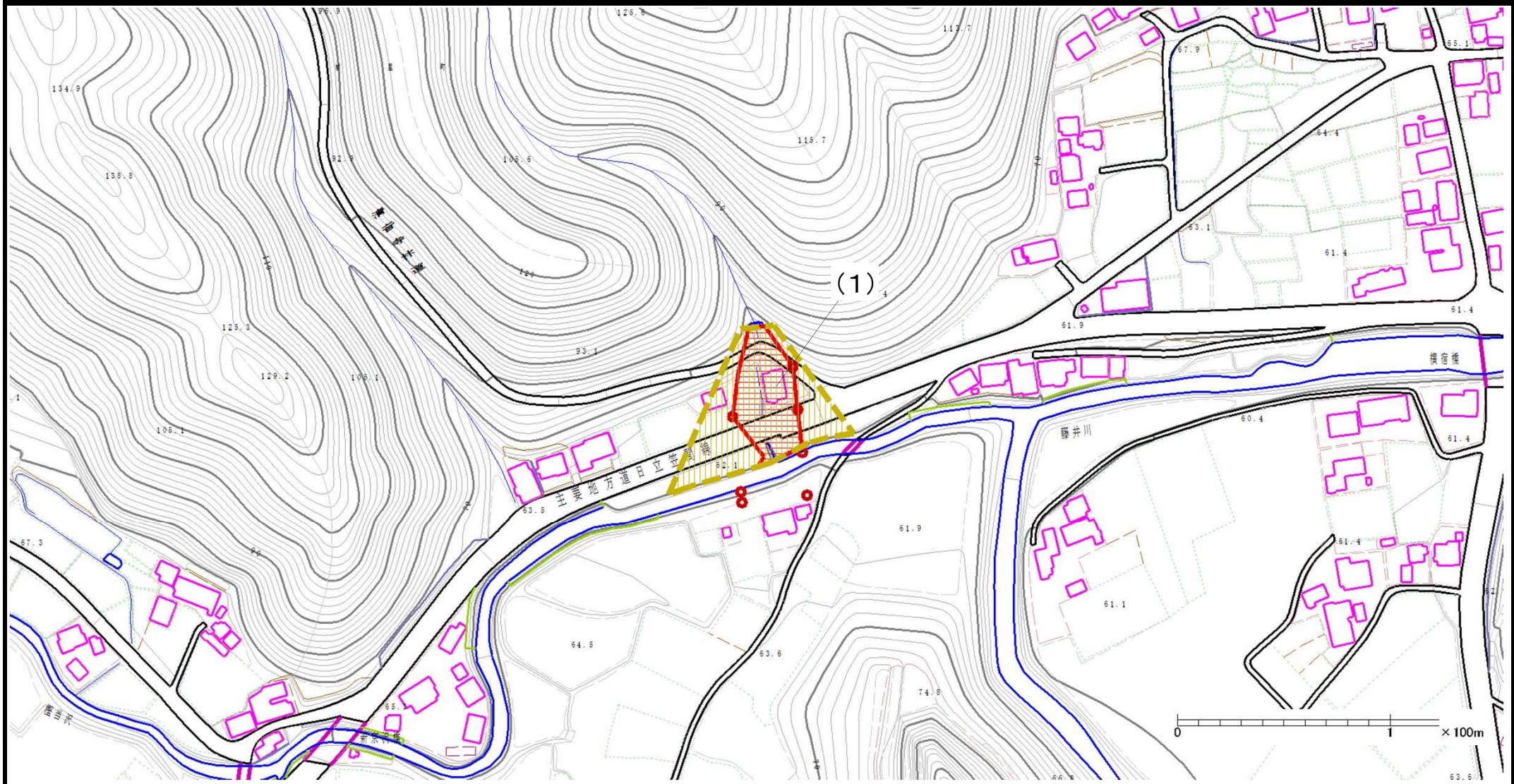
土砂災害警戒区域等の指定の公示に係る図書（その2）



様式-2(土)
土砂災害警戒区域・土砂災害特別警戒区域
区域図(その1)

土砂災害防止法施行令第二条の基準に該当する区域		N 縮尺 1:2,500	自然現象の種類	土石流	溪流番号	306-II-006
			告示番号	茨城県告示第299号	溪流名	樫当沢支溪-6
			告示年月日	平成27年3月23日	所在地	茨城県東茨城郡城里町下古内
土砂災害防止法施行令第三条の基準に該当する区域						
その他の区域						

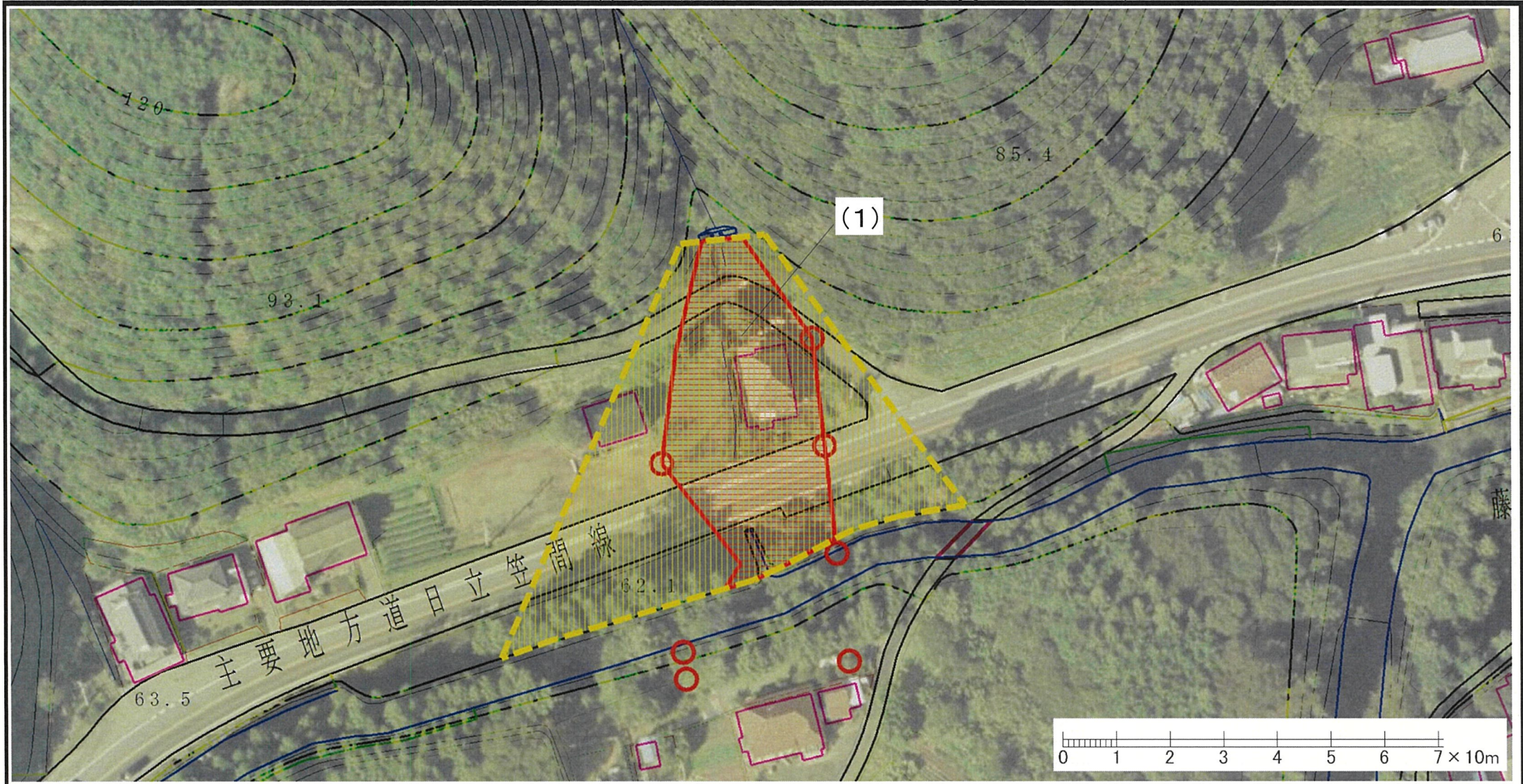
土砂災害警戒区域等の指定の公示に係る図書 (その2)



様式-2(土)
土砂災害警戒区域・土砂災害特別警戒区域
区域図(その1)

土砂災害防止法施行令第二條の基準に該当する区域		N 縮尺 1:2,500	自然現象の種類	土石流	溪流番号	306-II-006
			告示番号	茨城県告示第299号	溪流名	樫当沢支溪-6
			告示年月日	平成27年3月23日	所在地	茨城県東茨城郡城里町下古内
土砂災害防止法施行令第三條の基準に該当する区域						
その他の区域						

土砂災害警戒区域等の指定の公示に係る図書 (その3)



様式-3(土)
土砂災害警戒区域・土砂災害特別警戒区域
区域図(その2)

土砂災害防止法施行令第二条の基準に該当する区域		N 縮尺 1:1,000	自然現象の種類	土石流	溪流番号	306-II-006
			告示番号	茨城県告示第299号	溪流名	樫当沢支溪-6
			告示年月日	平成27年3月23日	所在地	茨城県東茨城郡城里町下古内
土砂災害防止法施行令第三条の基準に該当する区域						
その他の区域						

土砂災害警戒区域等の指定の公示に係る図書 (その3)



様式-3(土)
土砂災害警戒区域・土砂災害特別警戒区域
区域図(その2)

土砂災害防止法施行令第二条の基準に該当する区域



土砂災害
防止法施
行令第三
条の基準
に該当す
る区域

土石流の高さが1mを超える場合、土石等の移動
による力が50kN/m²を超える区域



土石流の高さが1mを超える場合、土石等の移動
による力が50kN/m²を超えない区域



その他の区域



縮尺
1:1,000

自然現象
の種類

土石流

溪流番号

306-II-006

告示番号

茨城県告示第299号

溪流名

樫当沢支溪-6

告示年月日

平成27年3月23日

所在地

茨城県東茨城郡城里町
下古内