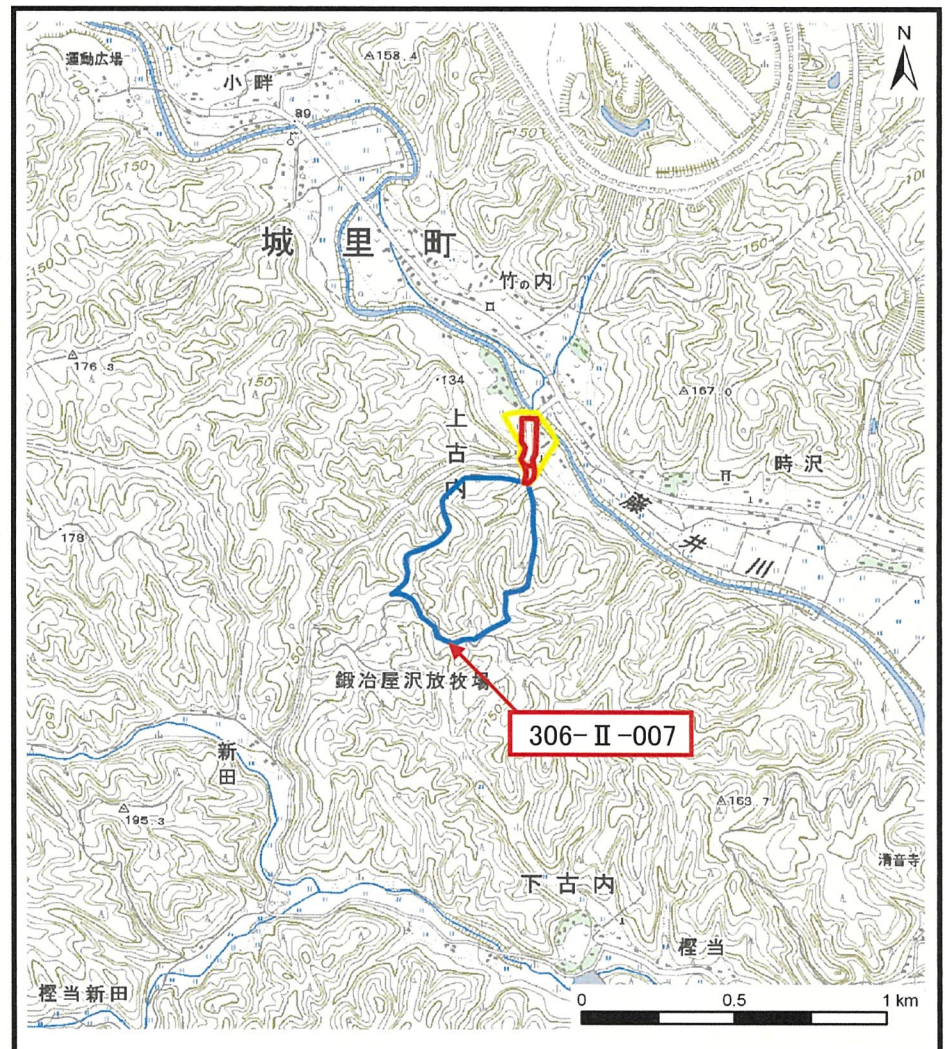


土砂災害警戒区域等の指定の公示に係る図 (その1)



(1/200,000)

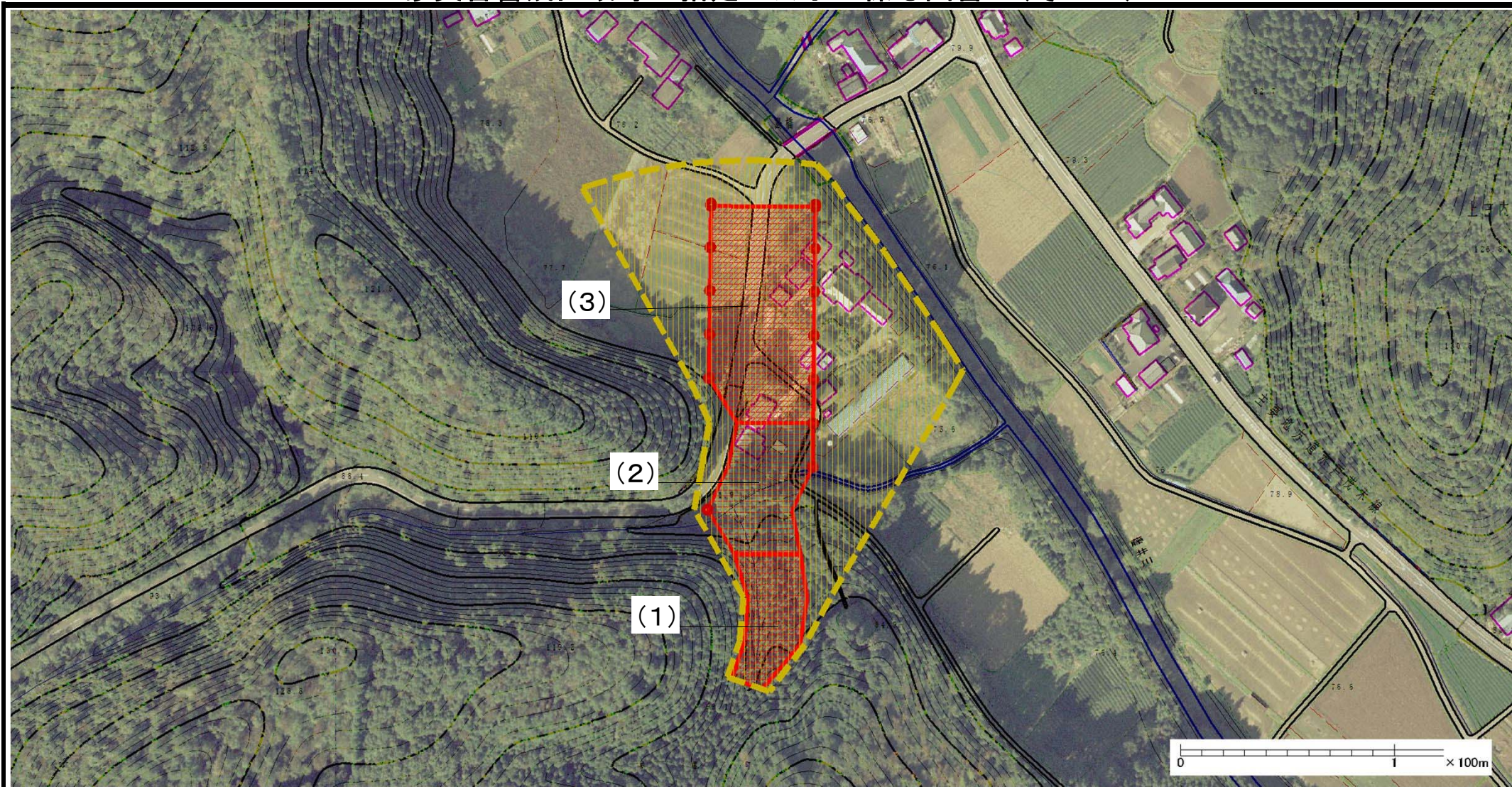


(1/25,000)

| | | |
|------------------------------------|---------|---------------|
| 様式-1(土) 土砂災害警戒区域・土砂災害特別警戒区域 位置図 | 自然現象の種類 | 土石流 |
| | 溪流番号 | 306-II-007 |
| | 溪流名 | 鍛冶屋北沢 |
| | 所在地 | 茨城県東茨城郡城里町上古内 |

この地図は、国土地理院の承認を得て、同院発行の数値地図20000(地図画像)及び数値地図25000(地図画像)を複製したものである。(承認番号 平25情複、第383号)

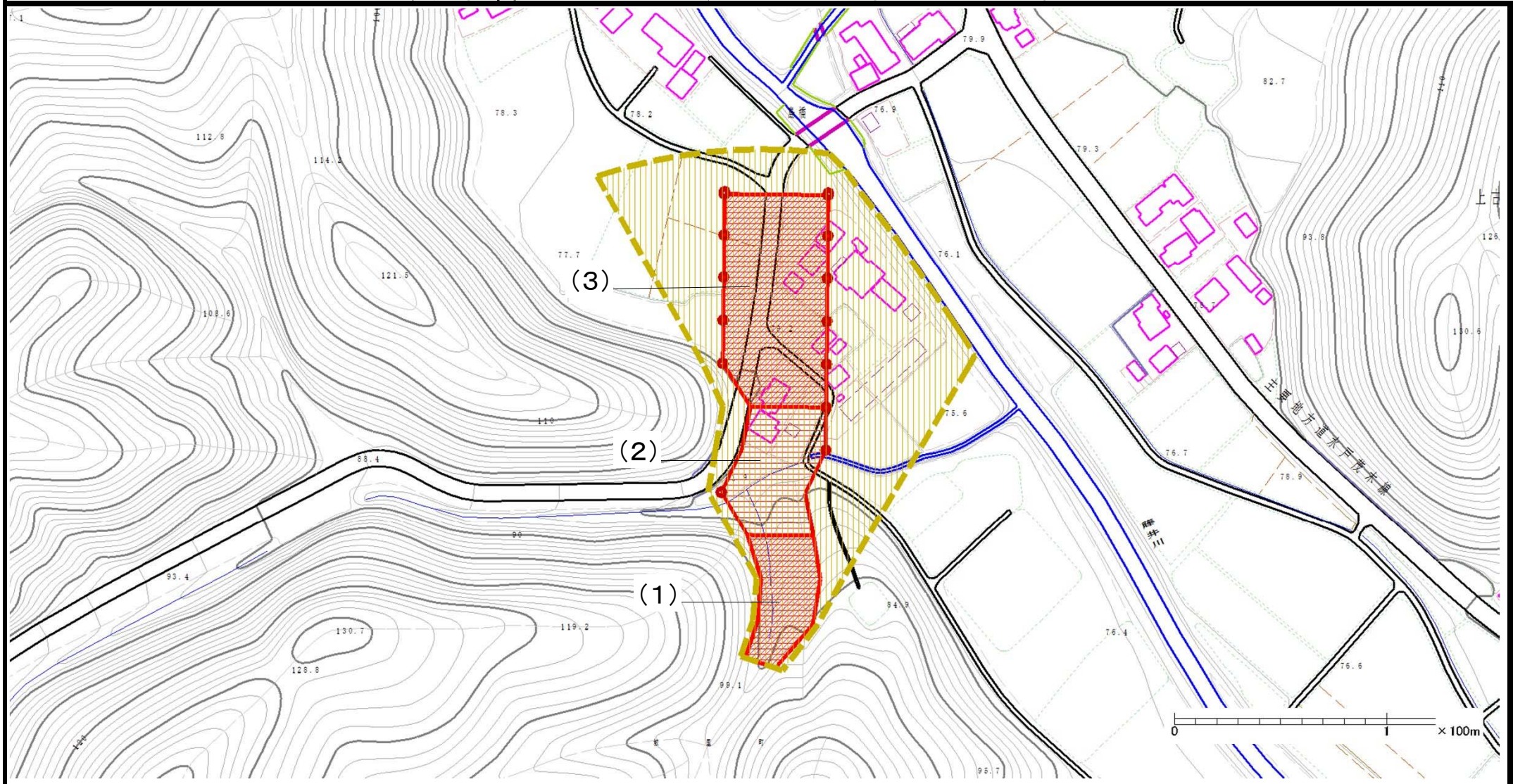
土砂災害警戒区域等の指定の公示に係る図書 (その2)



様式-2(土)
土砂災害警戒区域・土砂災害特別警戒区域
区域図(その1)

| | | | | | | |
|-------------------------|--|--------------------|---------|------------|------|-------------------|
| 土砂災害防止法施行令第二条の基準に該当する区域 | | N 縮尺 1:2,500 | 自然現象の種類 | 土石流 | 溪流番号 | 306-II-007 |
| | | | 告示番号 | 茨城県告示第299号 | 溪流名 | 鍛冶屋北沢 |
| | | | 告示年月日 | 平成27年3月23日 | 所在地 | 茨城県東茨城郡城里町 上古内 |
| 土砂災害防止法施行令第三条の基準に該当する区域 | | | | | | |
| その他の区域 | | | | | | |

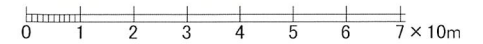
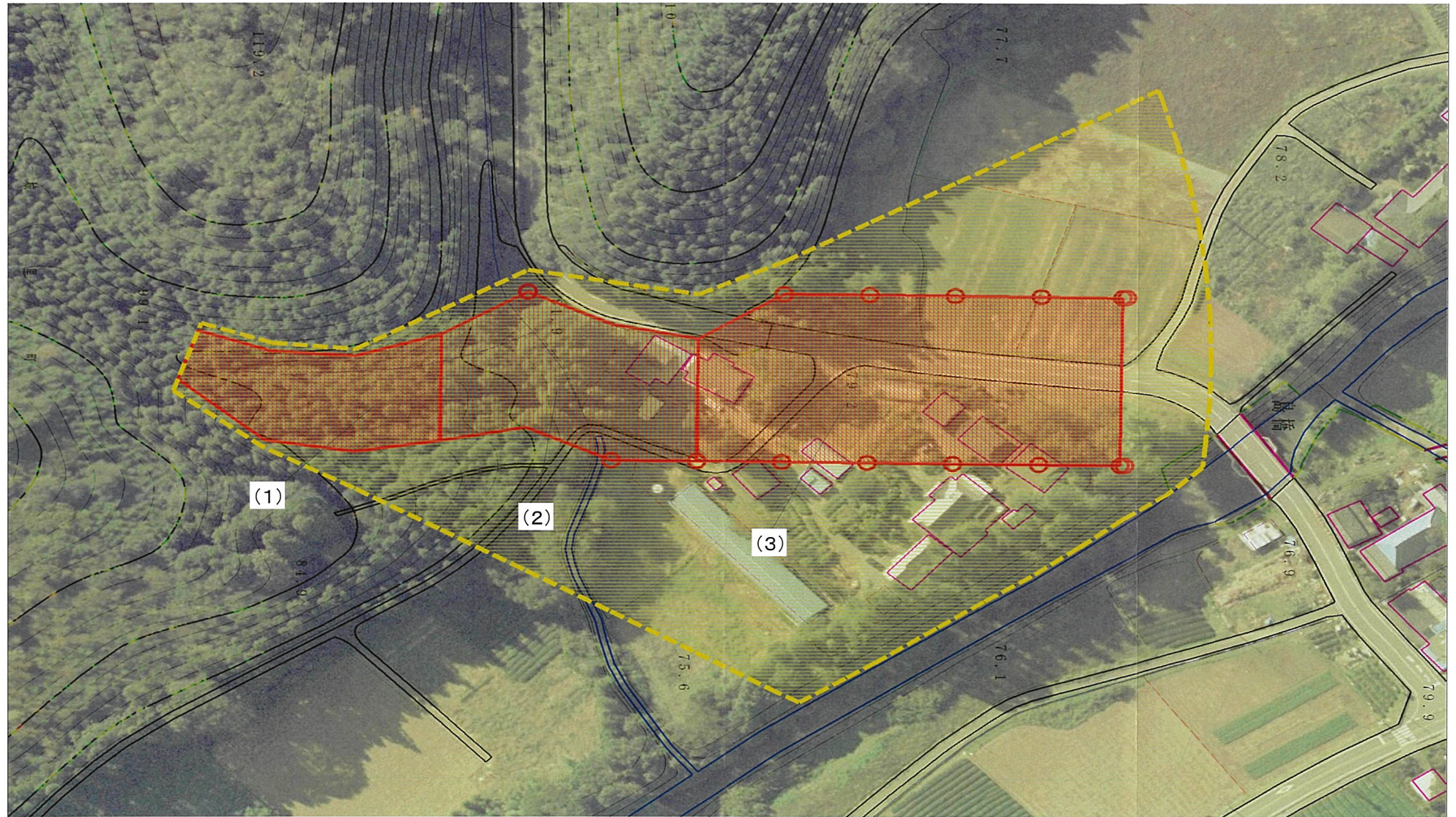
土砂災害警戒区域等の指定の公示に係る図書（その2）



様式-2(土)
土砂災害警戒区域・土砂災害特別警戒区域
区域図(その1)

| | | | | | | | |
|---|---|---|--------------------|-------------|------------|------|---------------|
| 土砂災害 防止法施 行令第三 条の基準 に該当す る区域 | 土砂災害防止法施行令第二条の基準に該当する区域 |  | N 縮尺 1:2,500 | 自然現象 の種類 | 土石流 | 溪流番号 | 306-II-007 |
| | 土石流の高さが1mを超える場合、土石等の移動による力が50kN/m ² を超える区域 |  | | 告示番号 | 茨城県告示第299号 | 溪流名 | 鍛冶屋北沢 |
| | 土石流の高さが1mを超える場合、土石等の移動による力が50kN/m ² を超えない区域 |  | | 告示年月日 | 平成27年3月23日 | 所在地 | 茨城県東茨城郡城里町上古内 |
| その他の区域 |  | | | | | | |

土砂災害警戒区域等の指定の公示に係る図書（その3）

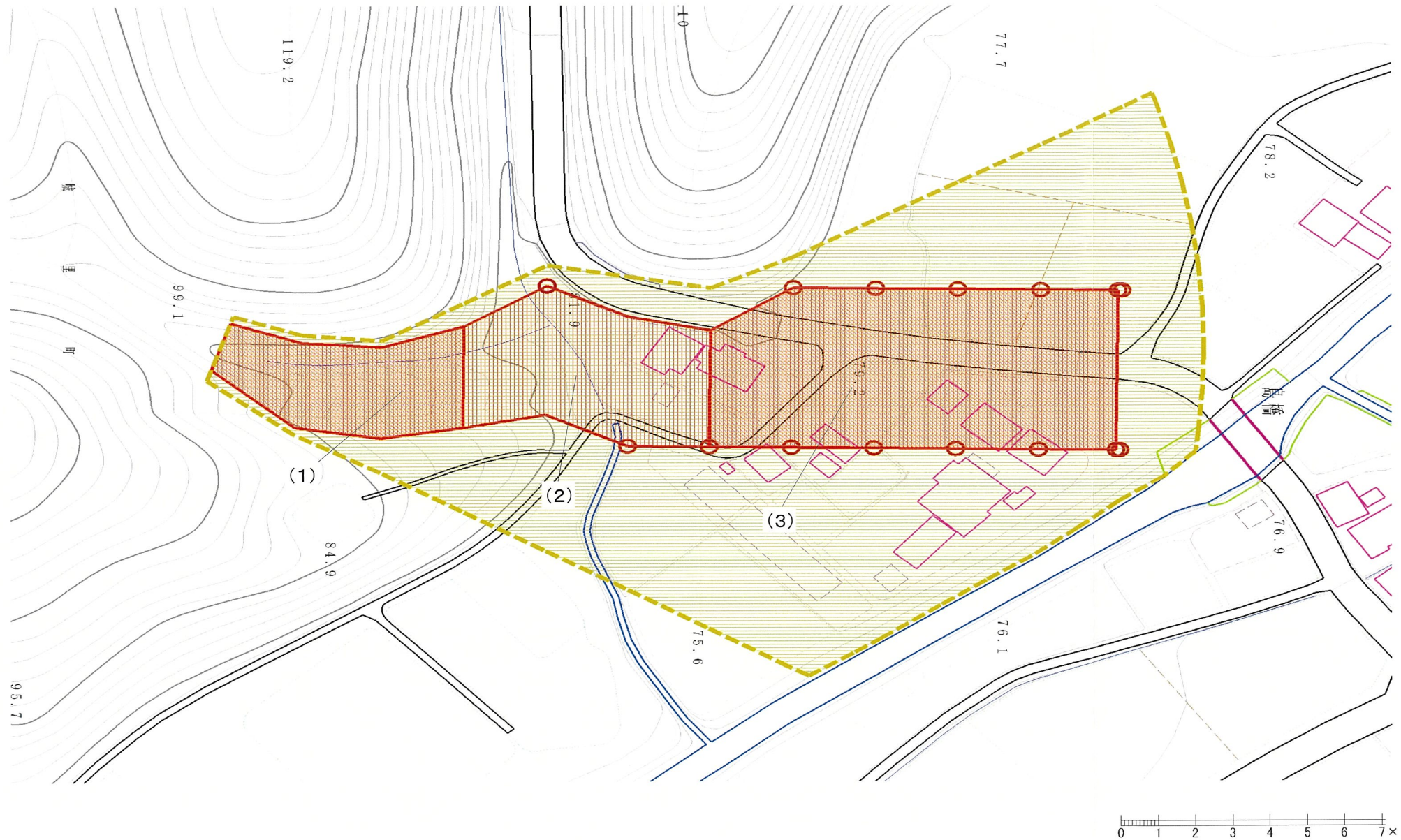


様式-3(土)
土砂災害警戒区域・土砂災害特別警戒区域図(その2)

| | | | |
|-------------------------|--|--|---------------|
| 土砂災害防止法施行令第二条の基準に該当する区域 | | | 縮尺 1:1,000 |
| 土砂災害防止法施行令第三条の基準に該当する区域 | 土石流の高さが1mを超える場合、土石等の移動による力が50kN/m ² を超える区域 | | |
| | 土石流の高さが1mを超える場合、土石等の移動による力が50kN/m ² を超えない区域 | | |
| | その他の区域 | | |

| | | | |
|---------|------------|------|---------------|
| 自然現象の種類 | 土石流 | 溪流番号 | 306-II-007 |
| 告示番号 | 茨城県告示第299号 | 溪流名 | 鍛冶屋北沢 |
| 告示年月日 | 平成27年3月23日 | 所在地 | 茨城県東茨城郡城里町上古内 |

土砂災害警戒区域等の指定の公示に係る図書（その3）



| | | | | | | | |
|--------------------------------------|-------------------------|--|---------------|---------|------------|------|---------------|
| 様式-3(土) 土砂災害警戒区域・土砂災害特別警戒区域図(その2) | 土砂災害防止法施行令第二条の基準に該当する区域 | | 縮尺 1:1,000 | 自然現象の種類 | 土石流 | 溪流番号 | 306-II-007 |
| | 土砂災害防止法施行令第三条の基準に該当する区域 | 土石流の高さが1mを超える場合、土石等の移動による力が50kN/m ² を超える区域 | | 告示番号 | 茨城県告示第299号 | 溪流名 | 鍛冶屋北沢 |
| | | 土石流の高さが1mを超える場合、土石等の移動による力が50kN/m ² を超えない区域 | | 告示年月日 | 平成27年3月23日 | 所在地 | 茨城県東茨城郡城里町上古内 |
| | | その他の区域 | | | | | |