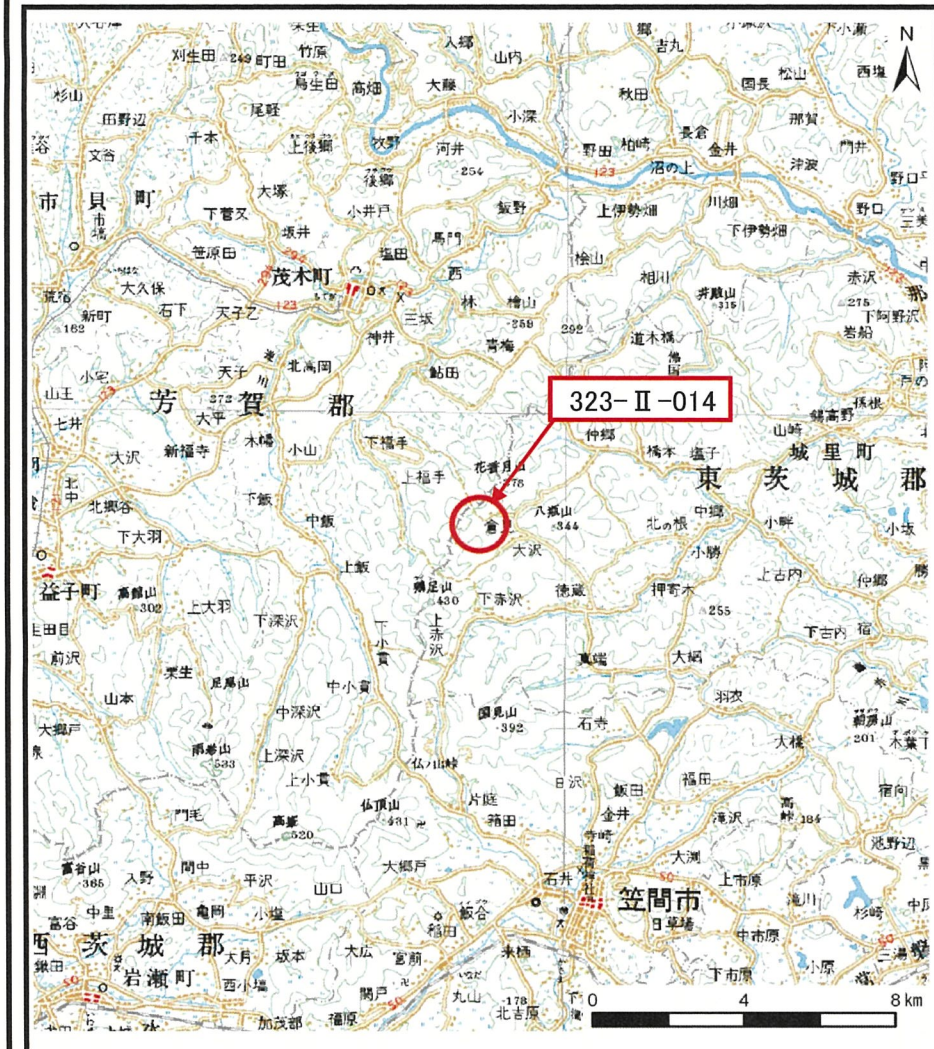
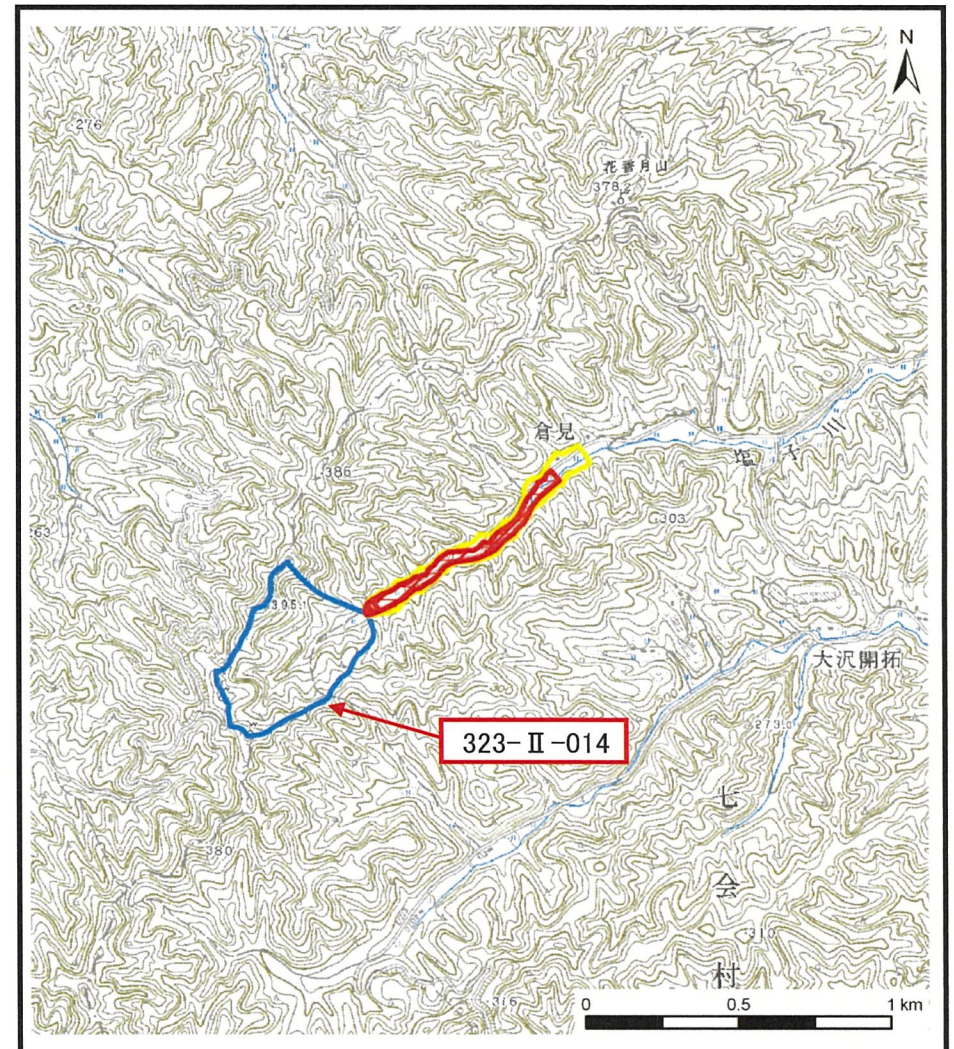


# 土砂災害警戒区域等の指定の公示に係る図 (その1)



(1/200,000)



(1/25,000)

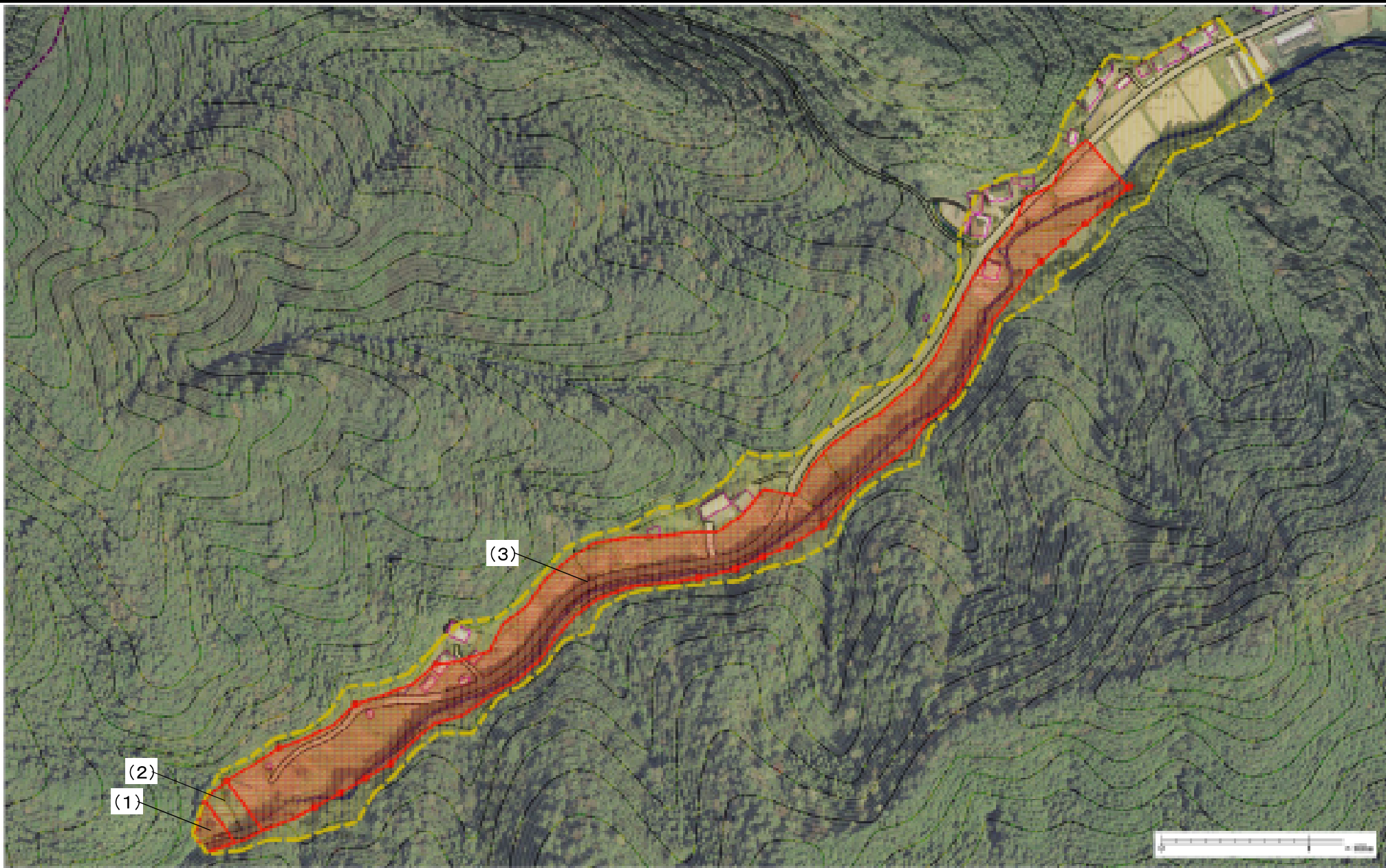
様式-1(土)





土砂災害警戒区域・土砂災害特別警戒区域 位置図

自然現象の種類	土石流
溪流番号	323-II-014
溪流名	倉見沢-1
所在地	茨城県東茨城郡城里町塩子

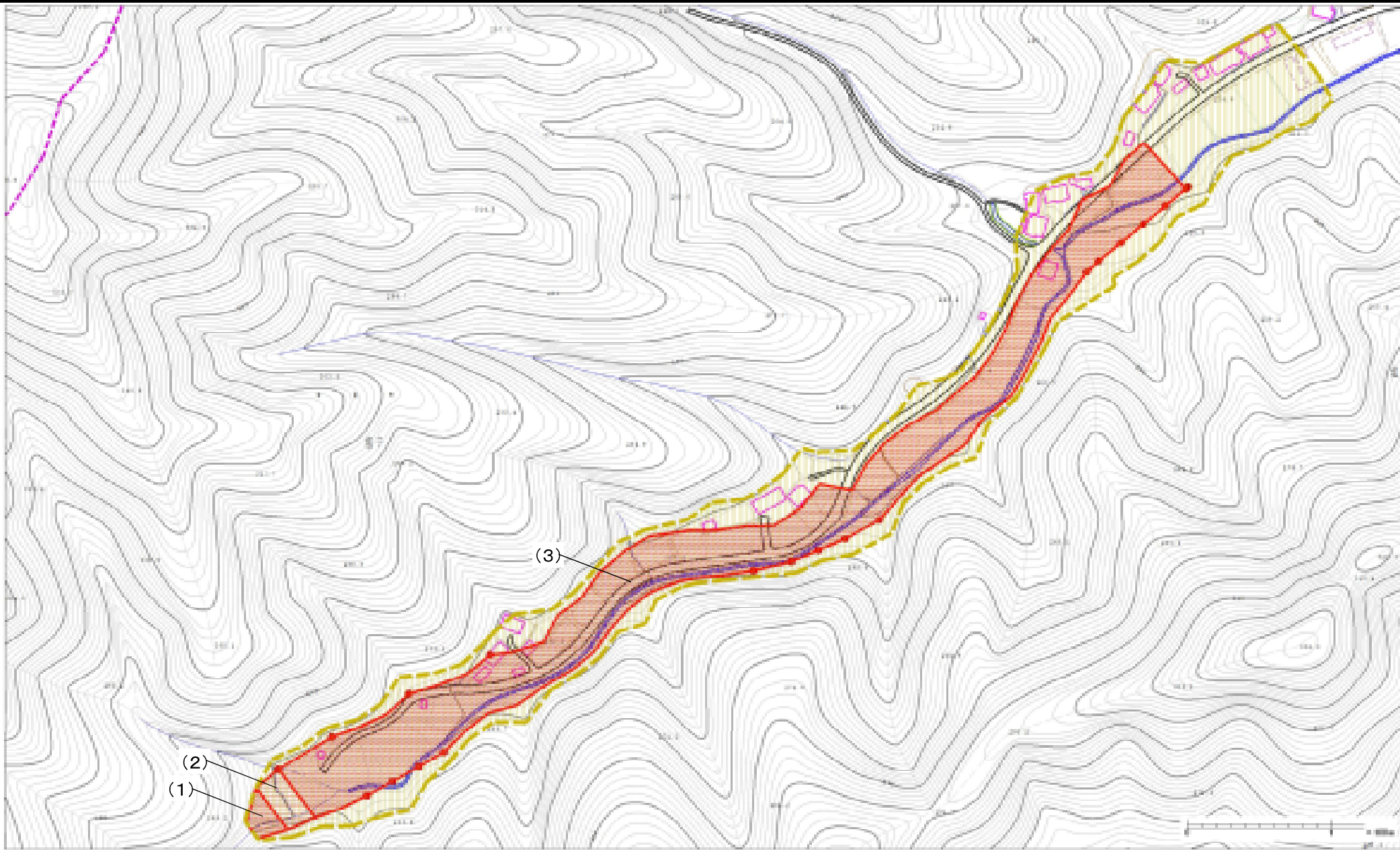
この地図は、国土地理院の承認を得て、同院発行の数値地図200000(地図画像)及び数値地図25000(地図画像)を複製したものである。(承認番号 平25情複、第383号)

土砂災害警戒区域等の指定の公示に係る図書（その2）



様式-3(土) 土砂災害警戒区域・土砂災害特別警戒区域 区域図(その2)	土砂災害防止法施行令第二条の基準に該当する区域			自然現象の種類 土石流	溪流番号	323-II-014	
	土砂災害防止法施行令第三条の基準に該当する区域	土石流の高さが1mを超える場合、土石等の移動による力が50kN/m <sup>2</sup> を超える区域			告示番号 茨城県告示第299号	溪流名	倉見沢-1
		土石流の高さが1mを超える場合、土石等の移動による力が50kN/m <sup>2</sup> を超えない区域		告示年月日 平成27年3月23日		所在地	茨城県東茨城郡城里町塩子
		その他の区域				縮尺 1:2,500	

土砂災害警戒区域等の指定の公示に係る図書（その2）



様式-3(土) 土砂災害警戒区域・土砂災害特別警戒区域図(その2)	土砂災害防止法施行令第二条の基準に該当する区域			自然現象の種類 土石流	溪流番号	323-II-014	
	土砂災害防止法施行令第三条の基準に該当する区域	土石流の高さが1mを超える場合、土石等の移動による力が50kN/m <sup>2</sup> を超える区域			告示番号 茨城県告示第299号	溪流名	倉見沢-1
		土石流の高さが1mを超える場合、土石等の移動による力が50kN/m <sup>2</sup> を超えない区域		告示年月日 平成27年3月23日		所在地	茨城県東茨城郡城里町塩子
		その他の区域				縮尺 1:2,500	