

令和元年東日本台風における被災箇所復旧状況

(令和3年3月)

○押川(太子町上岡)
【被災直後】



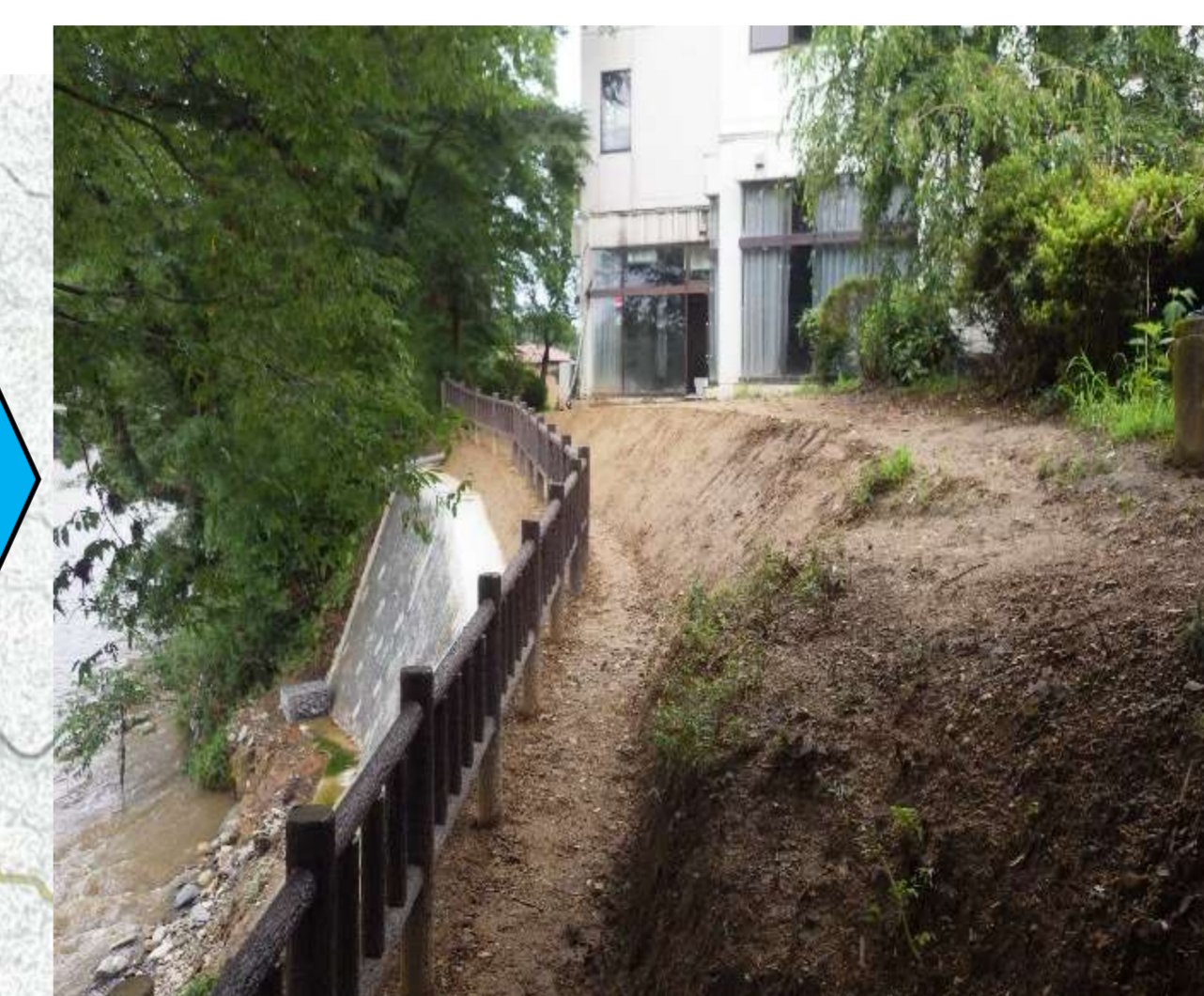
【復旧後】



○久慈川(太子町袋田)
【応急復旧完了】(現在)



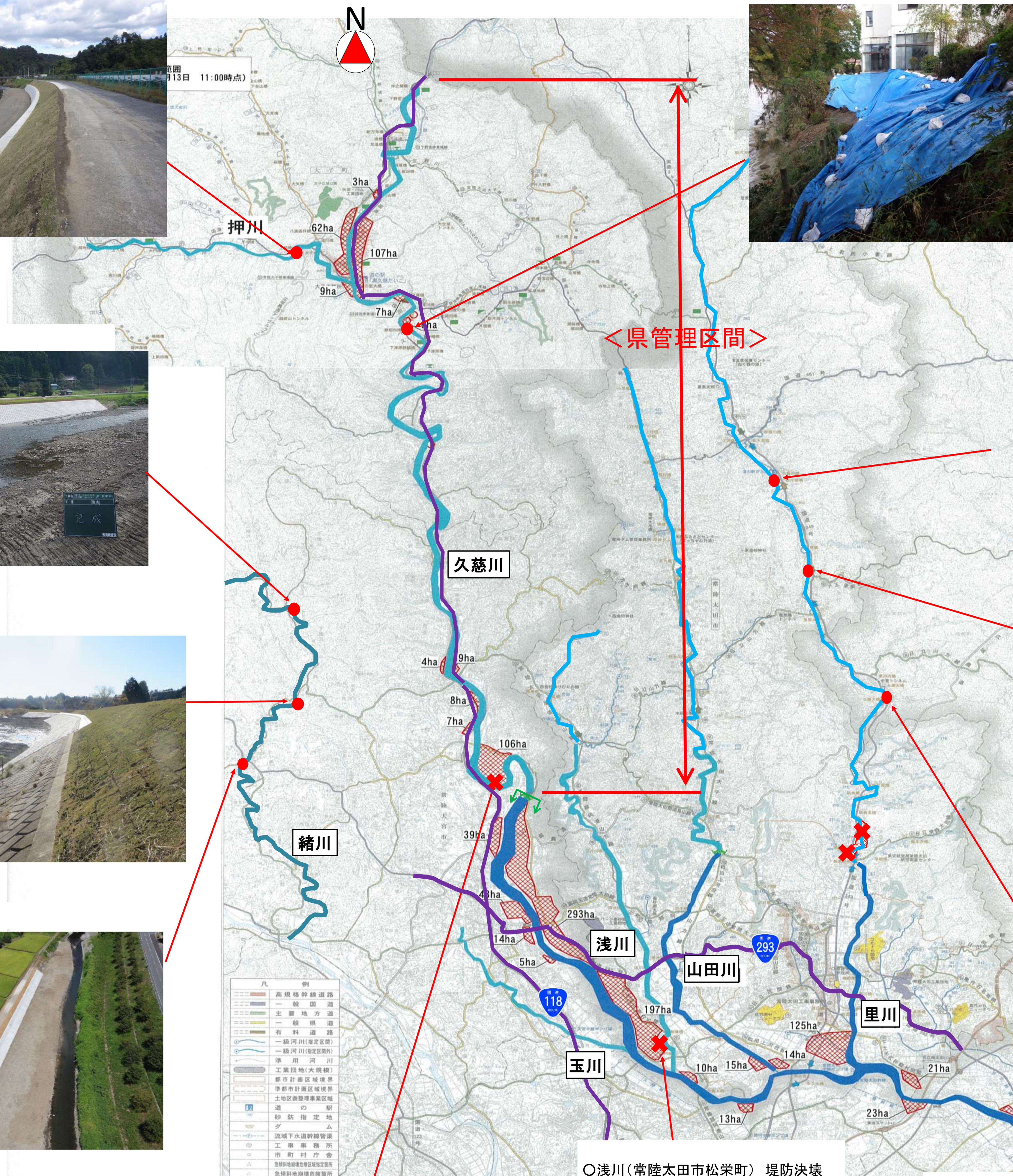
【復旧後】



【凡例】

- ✖ 堤防決壊
- 浸水範囲

※久慈川本川の浸水域のみをおとした図面です。(支川についてはこの通りではありません。)
※この図面は令和元年10月13日時点であり、最大浸水域を表しているわけではありません。



○緒川(常陸大宮市下櫓沢)
【被災直後】



【復旧後】



○緒川(常陸大宮市下小瀬)
【被災直後】



【復旧後】



○緒川(常陸大宮市上小瀬)
【被災直後】



【復旧後】



○久慈川(常陸大宮市小貴)堤防決壊
【被災直後】 (権限代行)



【応急復旧】



【復旧後】



○浅川(常陸太田市松栄町)堤防決壊
【被災直後】 (権限代行)



【応急復旧】



【復旧後】



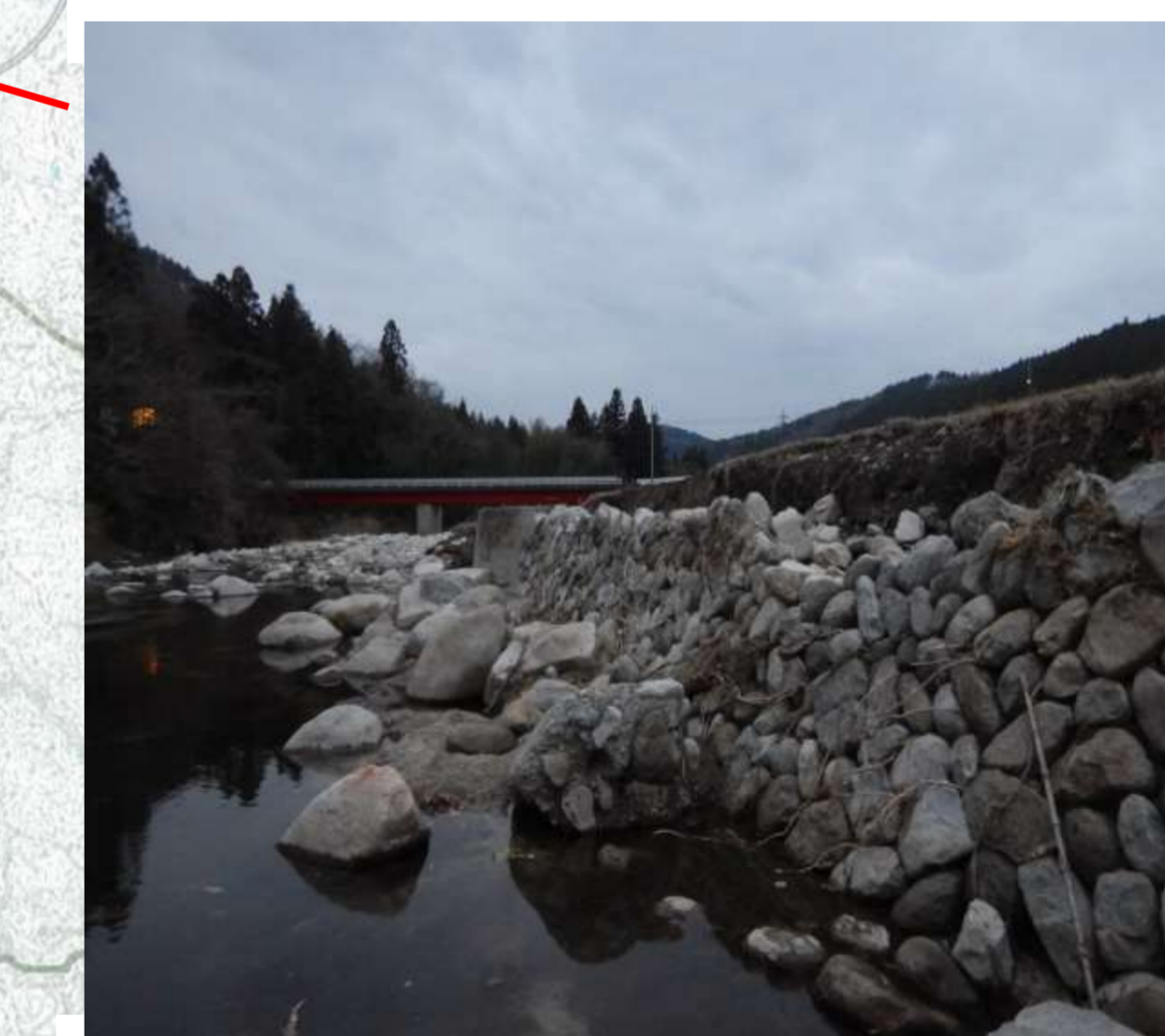
○里川(常陸太田市小菅町)
【被災直後】



【復旧後】



○里川(常陸太田市大菅町)
【被災直後】



【復旧後】



○里川(日立市東河内町)
【被災直後】



【復旧後】

