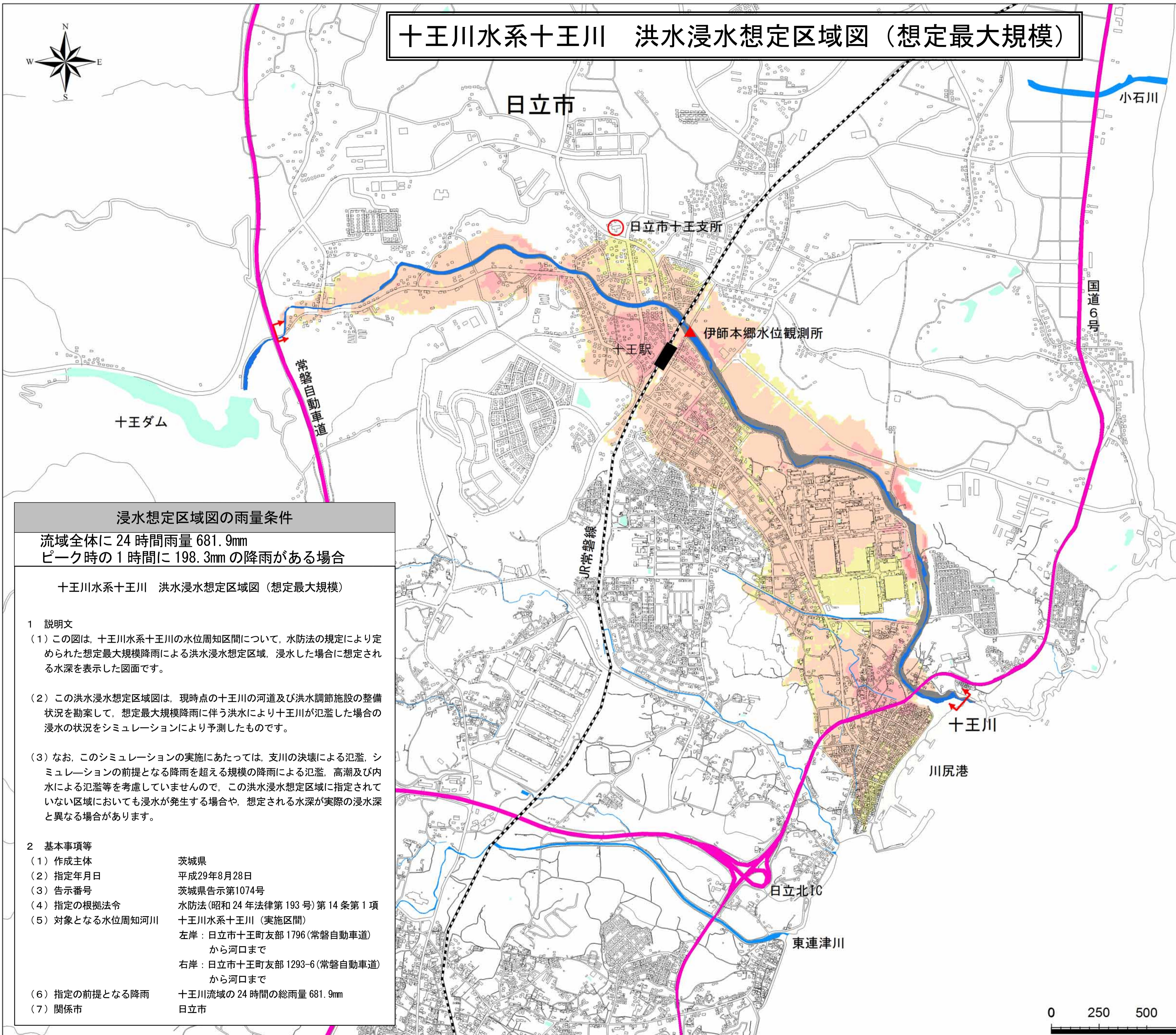


十王川水系十王川 洪水浸水想定区域図（想定最大規模）



浸水想定区域図の雨量条件
 流域全体に24時間雨量681.9mm
 ピーク時の1時間に198.3mmの降雨がある場合

十王川水系十王川 洪水浸水想定区域図（想定最大規模）

1 説明文
 (1) この図は、十王川水系十王川の水位周知区間について、水防法の規定により定められた想定最大規模降雨による洪水浸水想定区域、浸水した場合に想定される水深を表示した図面です。
 (2) この洪水浸水想定区域図は、現時点の十王川の河道及び洪水調節施設の整備状況を勘案して、想定最大規模降雨に伴う洪水により十王川が氾濫した場合の浸水の状況をシミュレーションにより予測したものです。
 (3) なお、このシミュレーションの実施にあたっては、支川の決壊による氾濫、シミュレーションの前提となる降雨を超える規模の降雨による氾濫、高潮及び内水による氾濫等を考慮していませんので、この洪水浸水想定区域に指定されていない区域においても浸水が発生する場合や、想定される水深が実際の浸水深と異なる場合があります。

2 基本事項等
 (1) 作成主体 茨城県
 (2) 指定年月日 平成29年8月28日
 (3) 告示番号 茨城県告示第1074号
 (4) 指定の根拠法令 水防法(昭和24年法律第193号)第14条第1項
 十王川水系十王川(実施区間)
 左岸：日立市十王町友部1796(常磐自動車道)から河口まで
 右岸：日立市十王町友部1293-6(常磐自動車道)から河口まで
 (6) 指定の前提となる降雨 十王川流域の24時間の総雨量681.9mm
 (7) 関係市 日立市

凡例

浸水想定区域の指定の対象となる水位周知河川

浸水した場合に予想される水深(ランク別)

- 20.0m以上の区間
- 10.0m～20.0m未満の区間
- 5.0m～10.0m未満の区間
- 3.0m～5.0m未満の区間
- 0.5m～3.0m未満の区間
- 0.0～0.5m未満の区間

1:10,000

