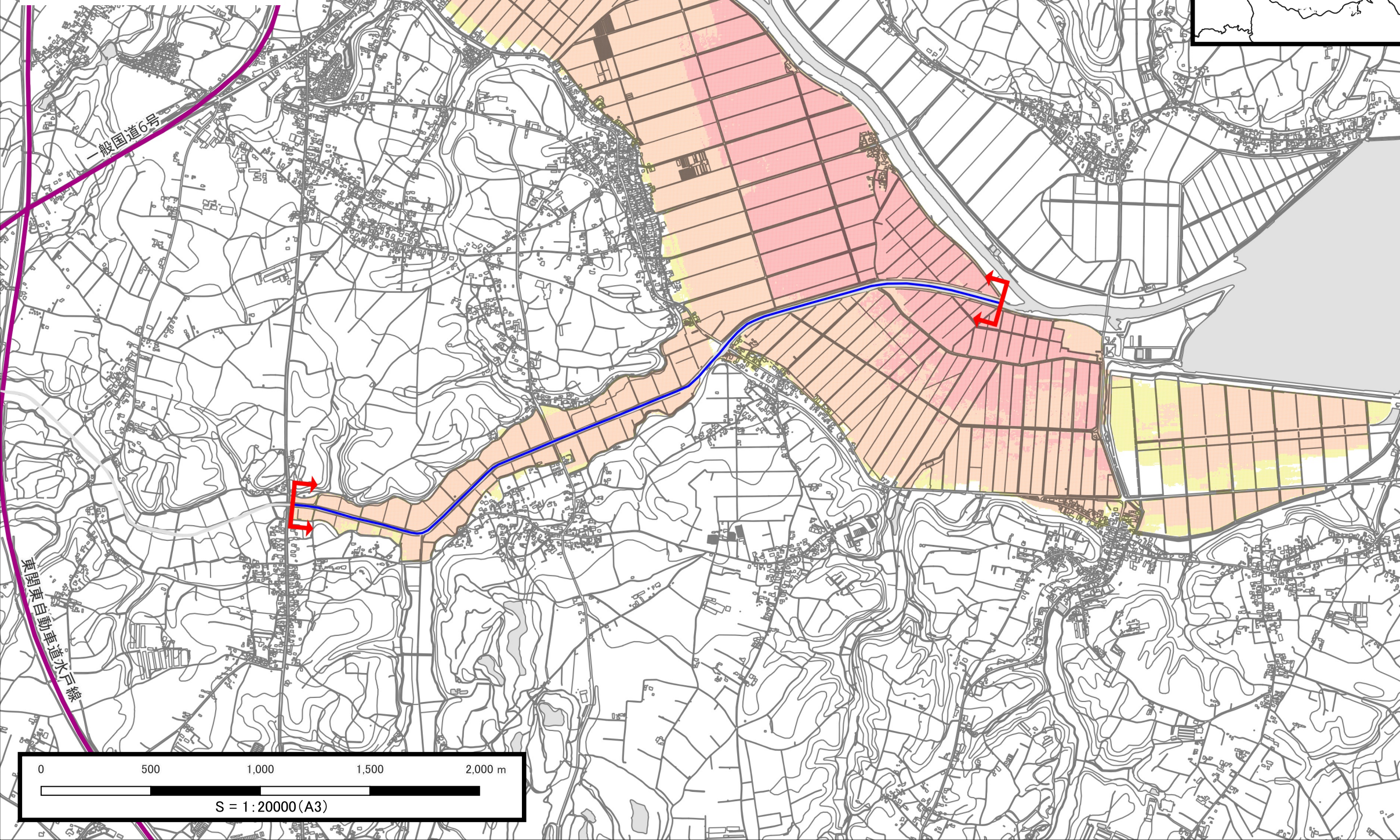
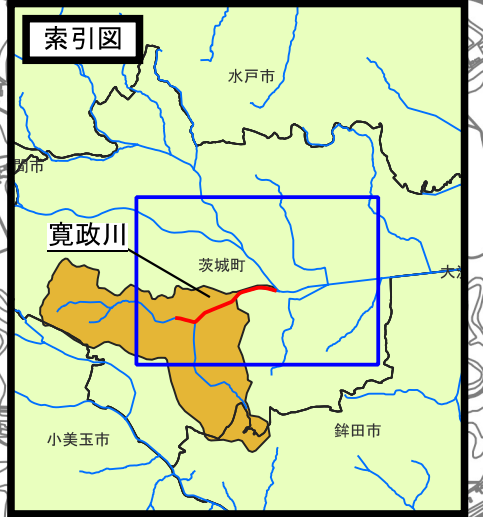


那珂川水系寛政川 洪水浸水想定区域図 (想定最大規模)



凡例
浸水した場合に想定される水深
(ランク別)

- 3.0~5.0m未満の区域
- 0.5~3.0m未満の区域
- 0.5m未満の区域
- 洪水浸水想定区域対象区間



洪水浸水想定区域図の雨量条件
流域の全体に48時間総雨量764mm、
ピーク時の1時間に92mmの降雨がある場合

- 那珂川水系寛政川 洪水浸水想定区域図
(想定最大規模)**
- 1 説明文**
- (1) この図は、那珂川水系寛政川の対象区間について、水防法の規定により定められた想定最大規模降雨による洪水浸水想定区域、浸水した場合に想定される浸水深を表示した図面です。
 - (2) この図は、現時点の寛政川の河道の整備状況を勘案して、想定し得る最大規模の降雨に伴う洪水により寛政川が氾濫した場合に想定される浸水の状況をシミュレーションにより予測したものです。
 - (3) なお、このシミュレーションの実施にあたっては、河川堤防の決壊による氾濫、シミュレーションの前提となる降雨を超える規模の降雨による氾濫、内水による氾濫等を考慮していませんので、この図に表示されていない区域においても浸水が発生する場合があります、想定される水深が実際の浸水深と異なる場合があります。
- 2 基本事項等**
- | | |
|-------------|---|
| (1) 作成主体 | 茨城県 |
| (2) 指定年月日 | 令和6年4月30日 |
| (3) 指定の根拠法令 | 水防法第14条第2項第3号 |
| (4) 対象となる河川 | 那珂川水系寛政川
(寛政川)
左岸：東茨城県茨城町大字秋葉から
沼沼川合流点(茨城町上石崎地先)まで
右岸：東茨城県茨城町大字秋葉から
沼沼川合流点(茨城町上石崎地先)まで |
| (5) 前提となる降雨 | 流域全体に48時間総雨量764mm
ピーク時の1時間に92mmの降雨がある場合 |
| (6) 関係市町村 | 茨城町 |

