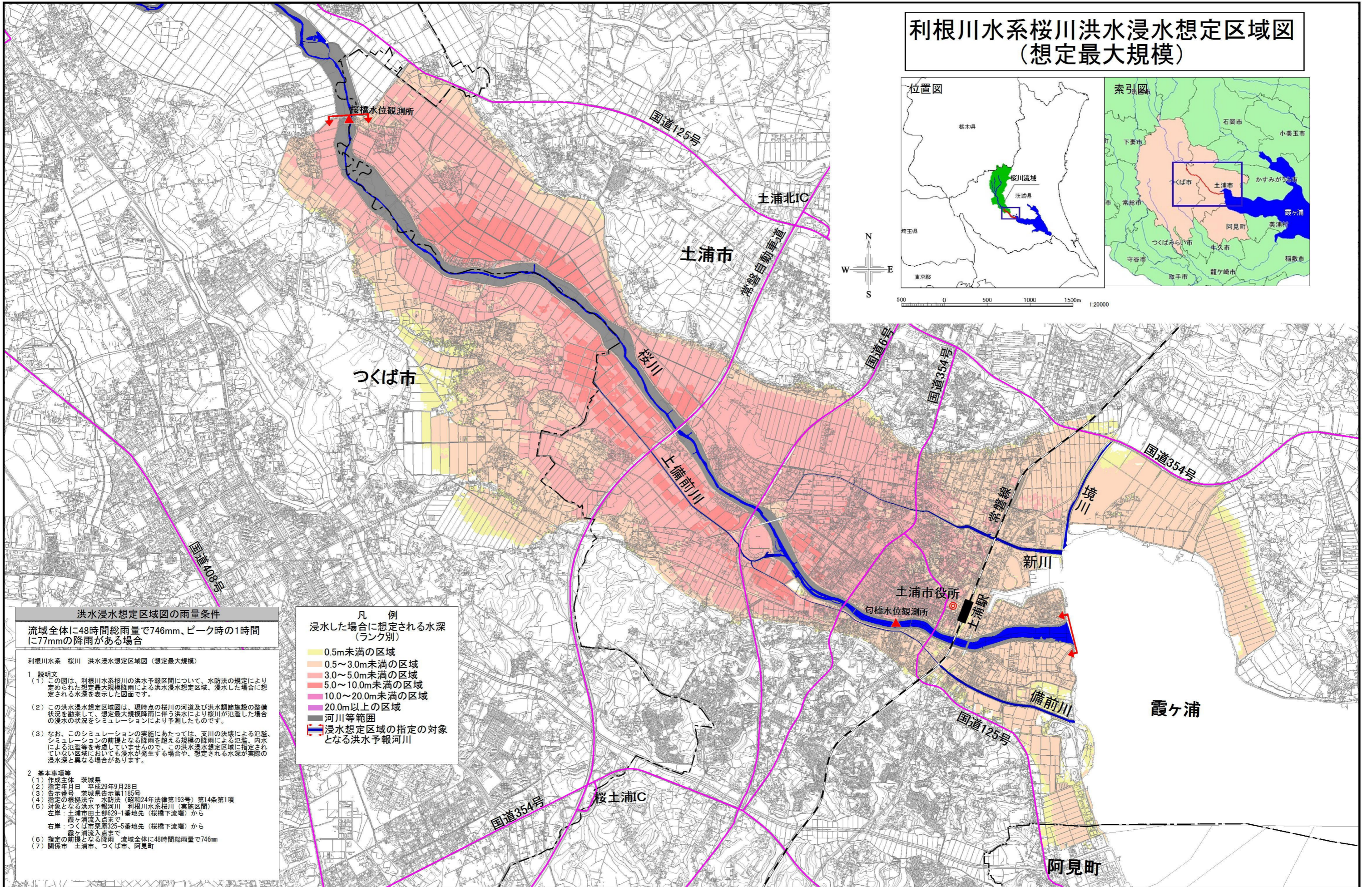
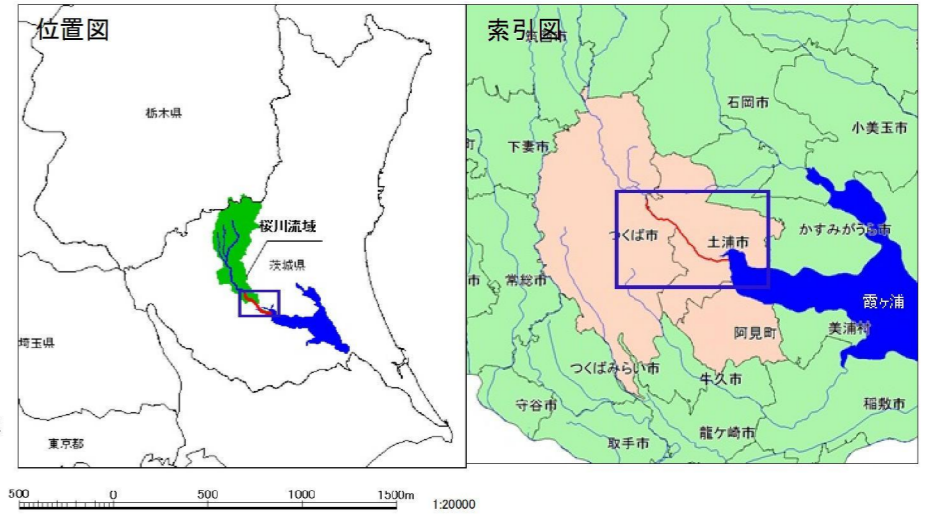


利根川水系桜川洪水浸水想定区域図 (想定最大規模)



洪水浸水想定区域図の雨量条件

流域全体に48時間総雨量で746mm、ピーク時の1時間に77mmの降雨がある場合

利根川水系 桜川 洪水浸水想定区域図 (想定最大規模)

- 1 説明文
 - (1) この図は、利根川水系桜川の洪水予報区間について、水防法の規定により定められた想定最大規模降雨による洪水浸水想定区域、浸水した場合に想定される水深を表示した図面です。
 - (2) この洪水浸水想定区域図は、現時点の桜川の河道及び洪水調節施設の整備状況を勘案して、想定最大規模降雨に伴う洪水により桜川が氾濫した場合の浸水の状況をシミュレーションにより予測したものです。
 - (3) なお、このシミュレーションの実施にあたっては、支川の決壊による氾濫シミュレーションの前提となる降雨を超える規模の降雨による氾濫、内水による氾濫等を考慮していませんので、この洪水浸水想定区域に指定されていない区域においても浸水が発生する場合は、想定される水深が実際の浸水深と異なる場合があります。

- 2 基本事項等
 - (1) 作成主体 茨城県
 - (2) 指定年月日 平成29年9月28日
 - (3) 告示番号 茨城県告示第1185号
 - (4) 指定の根拠法令 水防法(昭和24年法律第193号)第14条第1項
 - (5) 対象となる洪水予報河川 利根川水系桜川(実施区間)
左岸: 土浦市田土部629-1番地先(桜橋下流端)から
霞ヶ浦流入点まで
右岸: つくば市東原325-5番地先(桜橋下流端)から
霞ヶ浦流入点まで
 - (6) 指定の前提となる降雨 流域全体に48時間総雨量で746mm
 - (7) 関係市 土浦市、つくば市、阿見町

凡例 浸水した場合に想定される水深 (ランク別)

- 0.5m未満の区域
- 0.5~3.0m未満の区域
- 3.0~5.0m未満の区域
- 5.0~10.0m未満の区域
- 10.0~20.0m未満の区域
- 20.0m以上の区域
- 河川等範囲
- 浸水想定区域の指定の対象となる洪水予報河川

この地図の作成に当たっては、国土地理院長の承認を得て、同院発行の基盤地図情報を使用した。(承認番号 平29情使、第614号)