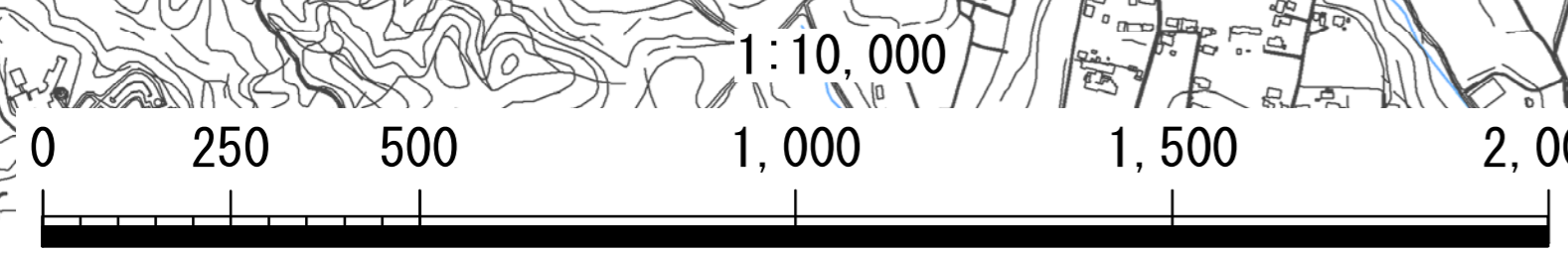
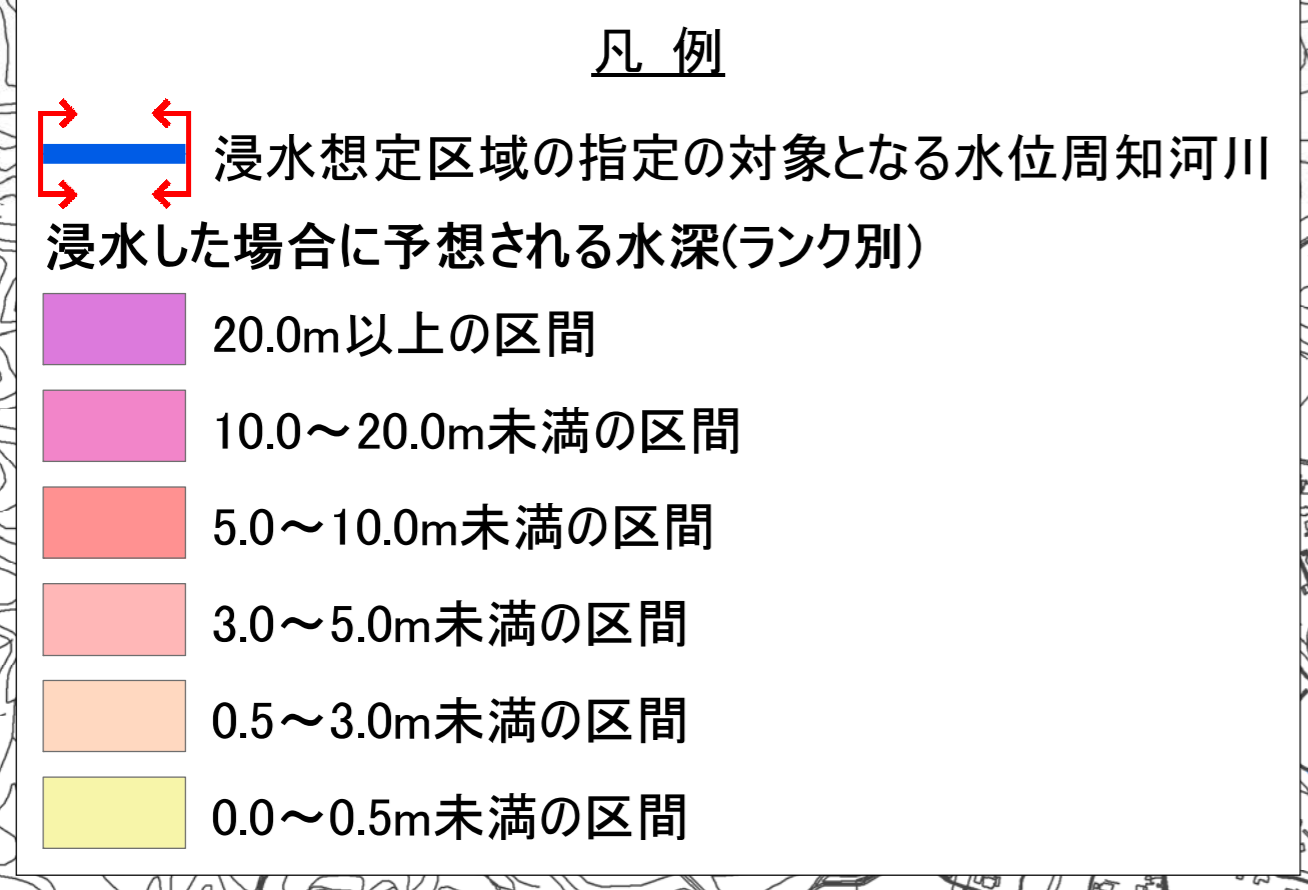
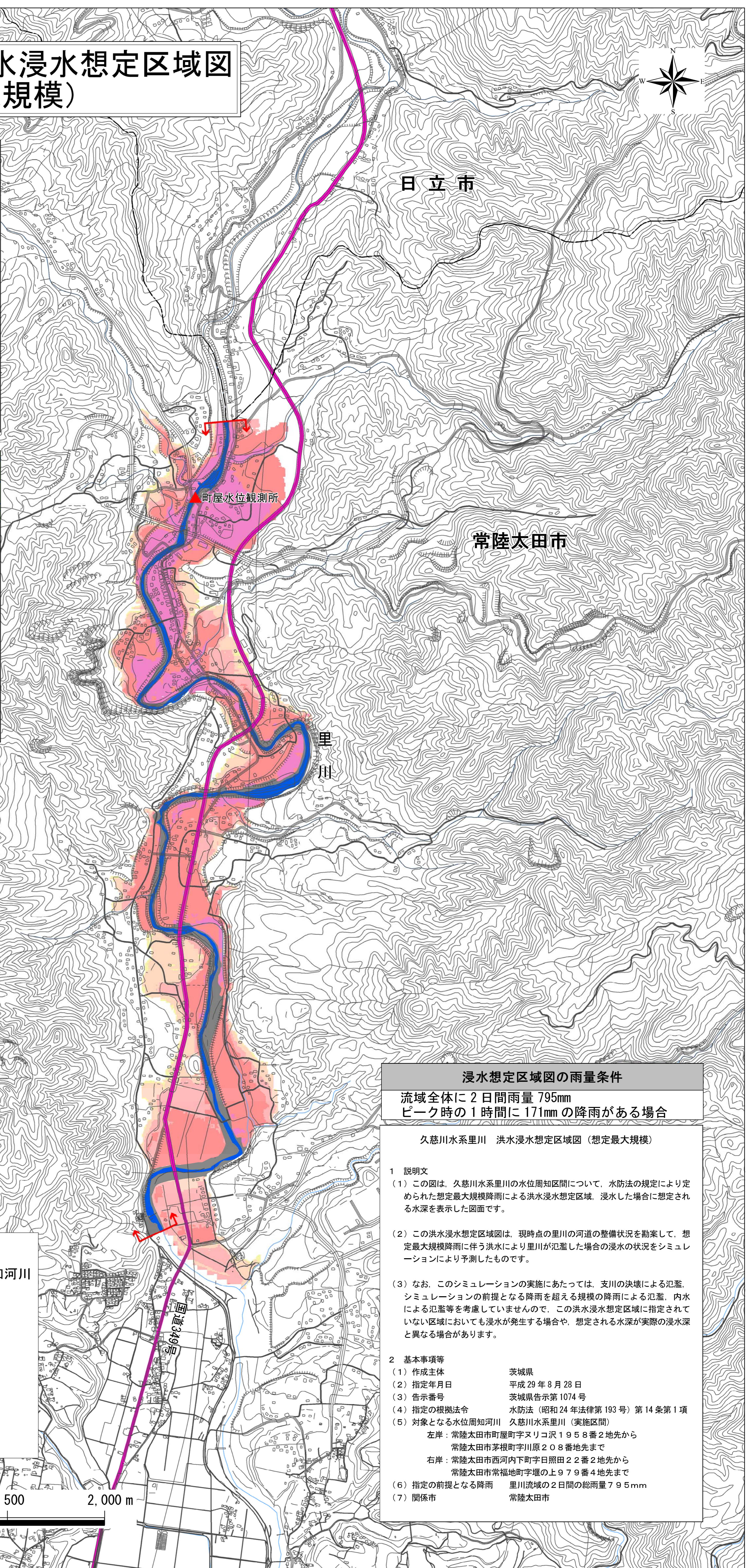
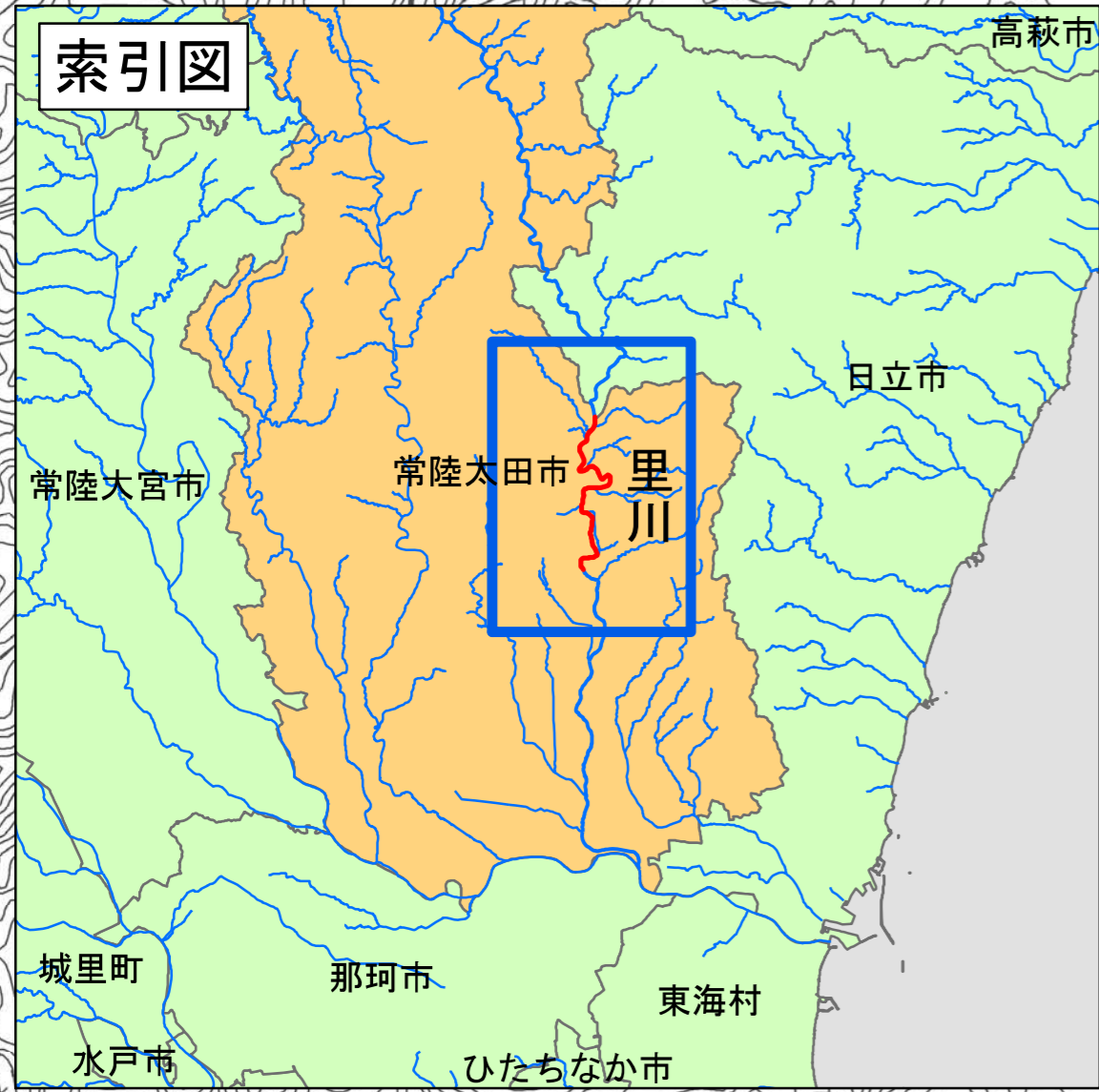
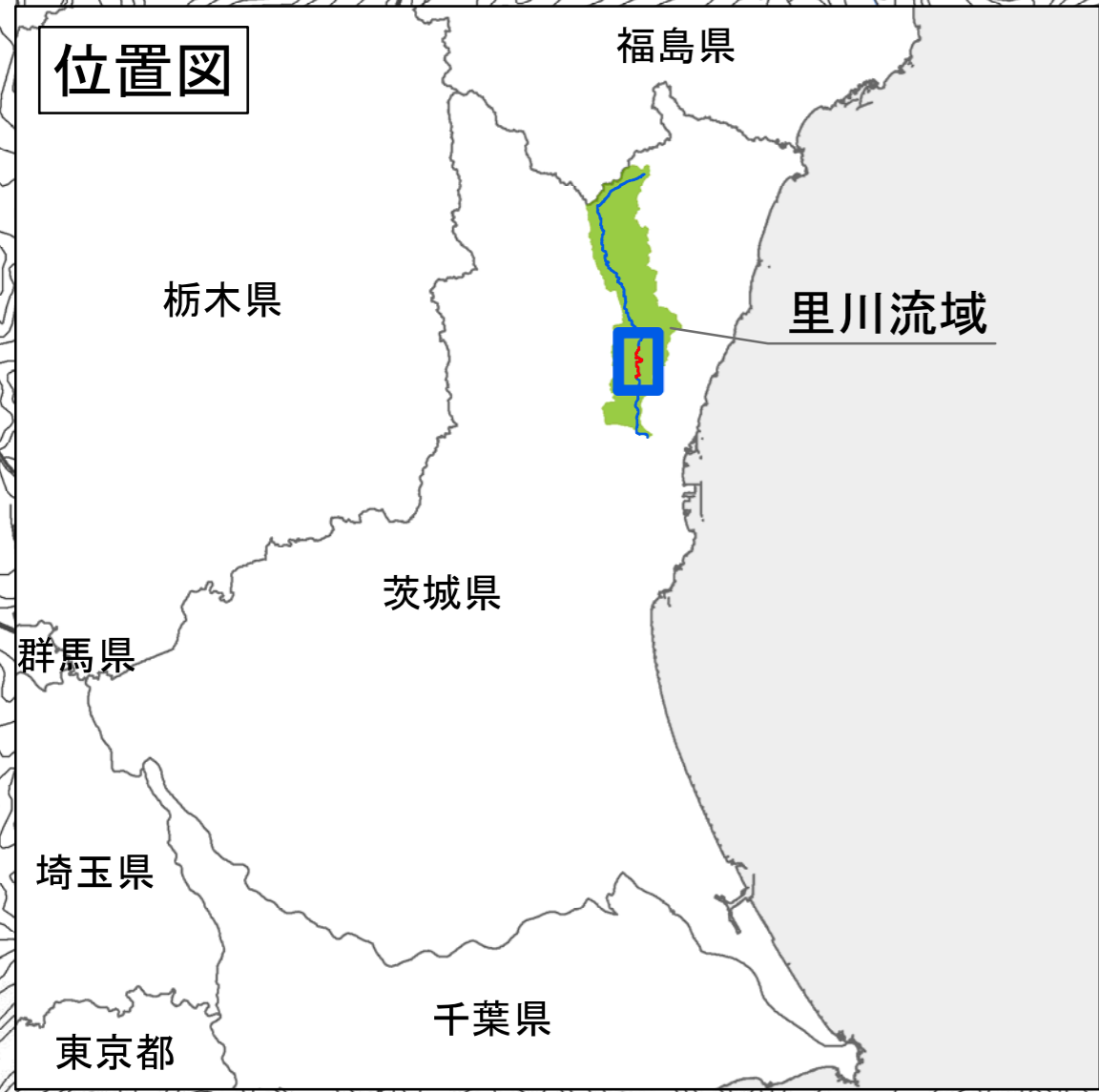
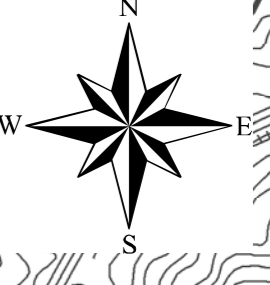


# 久慈川水系里川 洪水浸水想定区域図 (想定最大規模)



**浸水想定区域図の雨量条件**  
流域全体に2日間雨量795mm  
ピーク時の1時間に171mmの降雨がある場合

久慈川水系里川 洪水浸水想定区域図 (想定最大規模)

- 1 説明文
  - (1) この図は、久慈川水系里川の水位周知区間について、水防法の規定により定められた想定最大規模降雨による洪水浸水想定区域、浸水した場合に想定される水深を表示した図面です。
  - (2) この洪水浸水想定区域図は、現時点の里川の河道の整備状況を勘案して、想定最大規模降雨に伴う洪水により里川が氾濫した場合の浸水の状況をシミュレーションにより予測したものです。
  - (3) なお、このシミュレーションの実施にあたっては、支川の決壊による氾濫、シミュレーションの前提となる降雨を超える規模の降雨による氾濫、内水による氾濫等を考慮していませんので、この洪水浸水想定区域に指定されていない区域においても浸水が発生する場合や、想定される水深が実際の浸水深と異なる場合があります。
- 2 基本事項等
 

(1) 作成主体	茨城県
(2) 指定年月日	平成29年8月28日
(3) 告示番号	茨城県告示第1074号
(4) 指定の根拠法令	水防法(昭和24年法律第193号)第14条第1項
(5) 対象となる水位周知河川	久慈川水系里川(実施区間)
	左岸: 常陸太田市町屋町字ヌリコ沢1958番2地先から 常陸太田市茅根町字川原208番地先まで
	右岸: 常陸太田市西河内下町字日照田22番2地先から 常陸太田市常福地町字堰の上979番4地先まで
(6) 指定の前提となる降雨	里川流域の2日間の総雨量795mm
(7) 関係市	常陸太田市