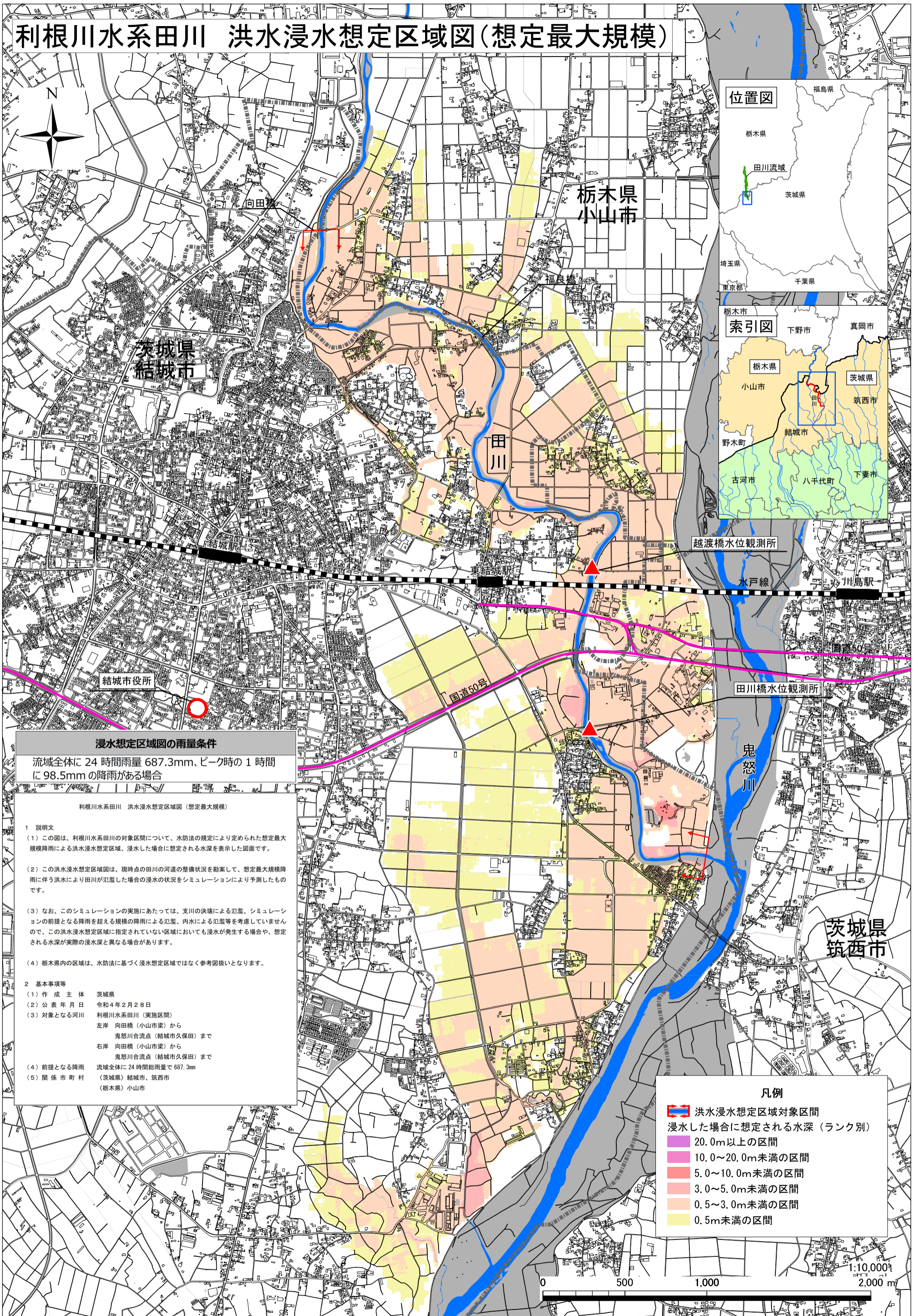


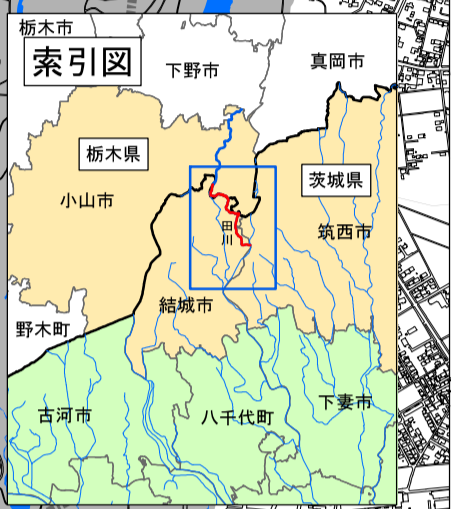
利根川水系田川 洪水浸水想定区域図(想定最大規模)



位置図



索引図



浸水想定区域図の雨量条件

流域全体に24時間雨量687.3mm、ピーク時の1時間に98.5mmの降雨がある場合

利根川水系田川 洪水浸水想定区域図(想定最大規模)

- 1 説明文
 - (1) この図は、利根川水系田川の対象区間について、水防法の規定により定められた想定最大規模降雨による洪水浸水想定区域、浸水した場合に想定される水深を表示した図面です。
 - (2) この洪水浸水想定区域図は、現時点の田川の河道の整備状況を勘案して、想定最大規模降雨に伴う洪水により田川が氾濫した場合の浸水の状況をシミュレーションにより予測したものです。
 - (3) なお、このシミュレーションの実施にあたっては、支川の決壊による氾濫、シミュレーションの前提となる降雨を超える規模の降雨による氾濫、内水による氾濫等を考慮していませんので、この洪水浸水想定区域に指定されていない区域においても浸水が発生する場合や、想定される水深が実際の浸水深と異なる場合があります。
 - (4) 栃木県内の区域は、水防法に基づく浸水想定区域ではなく参考図扱いとなります。
- 2 基本事項等
 - (1) 作成主体 茨城県
 - (2) 公表年月日 令和4年2月28日
 - (3) 対象となる河川 利根川水系田川(実施区間)
左岸 向田橋(小山市梁)から鬼怒川合流点(結城市久保田)まで
右岸 向田橋(小山市梁)から鬼怒川合流点(結城市久保田)まで
 - (4) 前提となる降雨 流域全体に24時間総雨量で687.3mm
 - (5) 関係市町村 <茨城県> 結城市、筑西市 <栃木県> 小山市

凡例

- 洪水浸水想定区域対象区間
- 浸水した場合に想定される水深(ランク別)
 - 20.0m以上の区間
 - 10.0~20.0m未満の区間
 - 5.0~10.0m未満の区間
 - 3.0~5.0m未満の区間
 - 0.5~3.0m未満の区間
 - 0.5m未満の区間

