

久慈川水系照田川 洪水浸水想定区域図(想定最大規模)

洪水浸水想定区域図の雨量条件

流域全体に24時間総雨量690mm、ピーク時の1時間に143mmの降雨がある場合

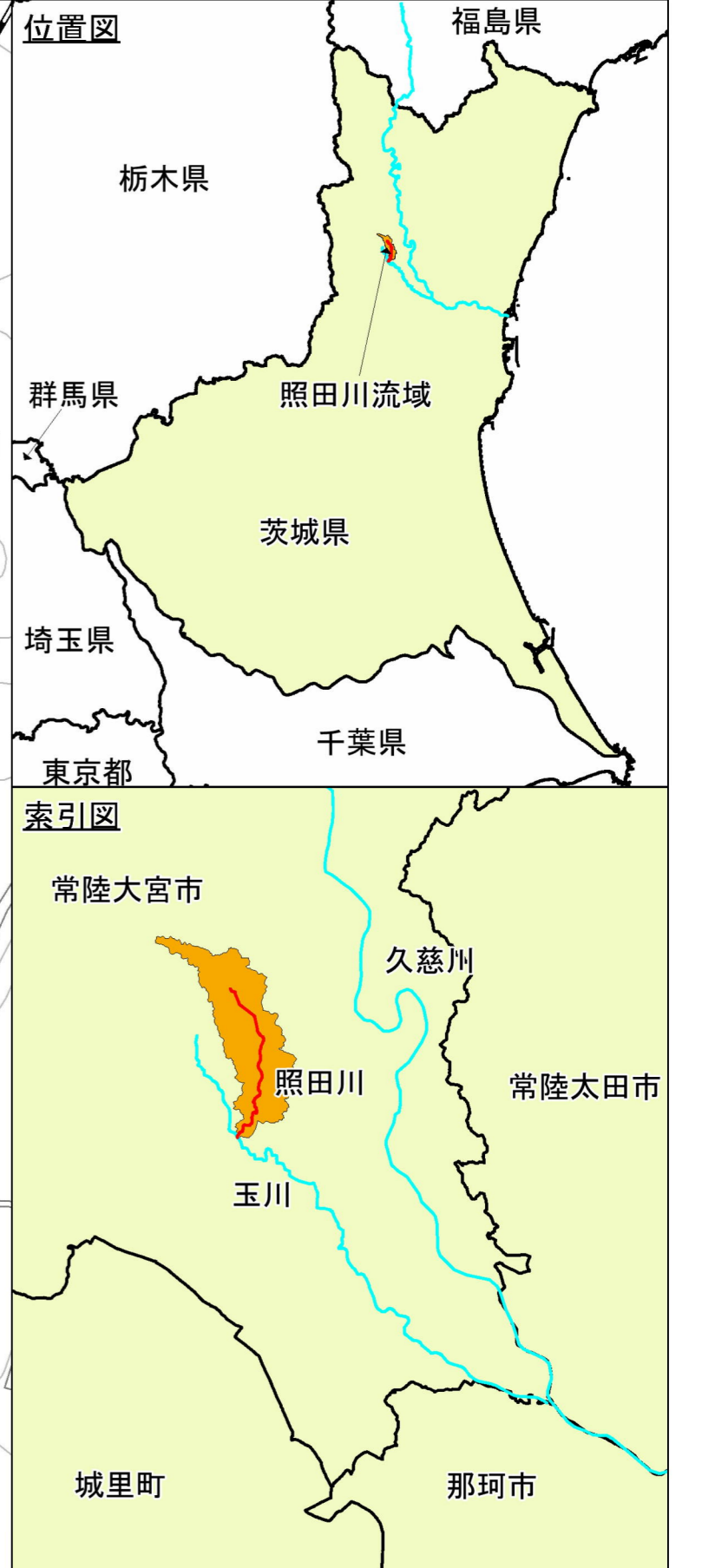
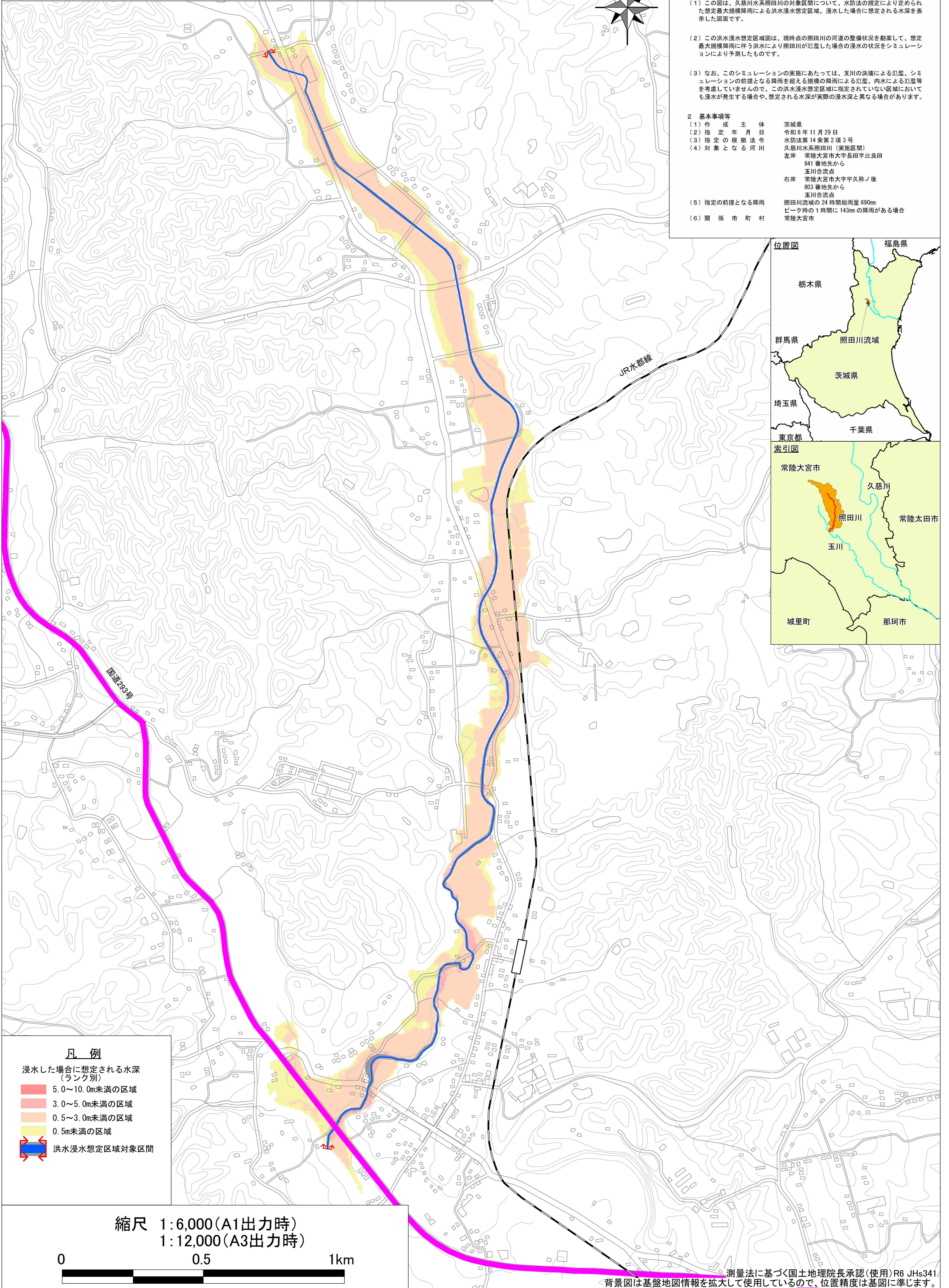
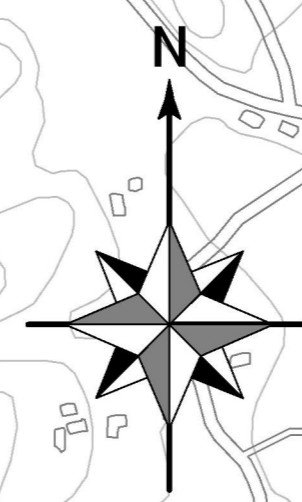
久慈川水系照田川 洪水浸水想定区域図 (想定最大規模)

1 説明文

- (1) この図は、久慈川水系照田川の対象区間について、水防法の規定により定められた想定最大規模降雨による洪水浸水想定区域、浸水した場合に想定される水深を表示した図面です。
- (2) この洪水浸水想定区域図は、現時点の照田川の河道の整備状況を勘案して、想定最大規模降雨に伴う洪水により照田川が氾濫した場合の浸水の状況をシミュレーションにより予測したものです。
- (3) なお、このシミュレーションの実施にあたっては、支川の決壊による氾濫、シミュレーションの前提となる降雨を超える規模の降雨による氾濫、内水による氾濫等を考慮していませんので、この洪水浸水想定区域に指定されていない区域においても浸水が発生する場合や、想定される水深が実際の浸水深と異なる場合があります。

2 基本事項等

- (1) 作成主体 茨城県
- (2) 指定年月日 令和6年11月29日
- (3) 指定の根拠法令 水防法第14条第2項3号
久慈川水系照田川(実施区間)
- (4) 対象となる河川
左岸 常陸大宮市大字長田字比良田
641番地先から
玉川合流点
右岸 常陸大宮市大字久称ノ後
603番地先から
玉川合流点
- (5) 指定の前提となる降雨 照田川流域の24時間総雨量690mm
ピーク時の1時間に143mmの降雨がある場合
- (6) 関係市町村 常陸大宮市



凡例

浸水した場合に想定される水深
(ランク別)

- 5.0~10.0m未満の区域
- 3.0~5.0m未満の区域
- 0.5~3.0m未満の区域
- 0.5m未満の区域

洪水浸水想定区域対象区間

縮尺 1:6,000(A1出力時)
1:12,000(A3出力時)

