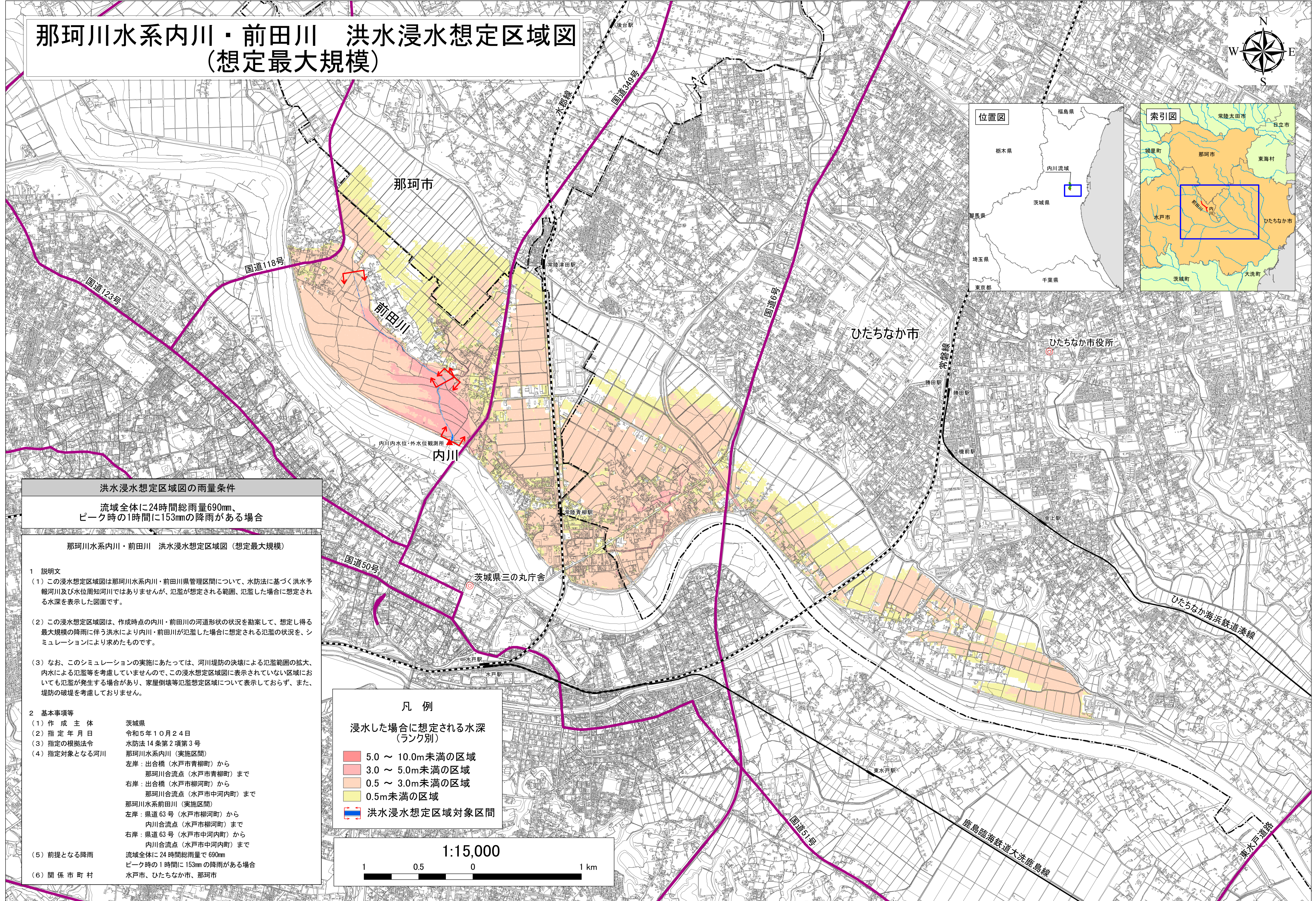
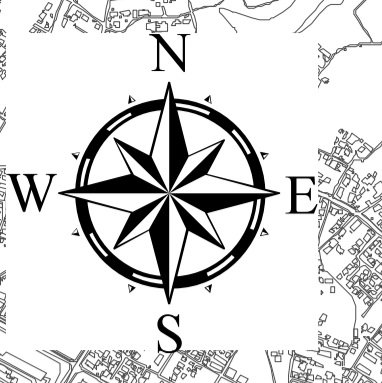


那珂川水系内川・前田川 洪水浸水想定区域図 (想定最大規模)



洪水浸水想定区域図の雨量条件
流域全体に24時間総雨量690mm、ピーク時の1時間に153mmの降雨がある場合

那珂川水系内川・前田川 洪水浸水想定区域図 (想定最大規模)

- 1 説明文
- この浸水想定区域図是那珂川水系内川・前田川管理区間について、水防法に基づく洪水予報河川及び水位周知河川ではありませんが、氾濫が想定される範囲、氾濫した場合に想定される水深を表示した図面です。
 - この浸水想定区域図は、作成時点の内川・前田川の河道形状の状況を勘案して、想定し得る最大規模の降雨に伴う洪水により内川・前田川が氾濫した場合に想定される氾濫の状況を、シミュレーションにより求めたものです。
 - なお、このシミュレーションの実施にあたっては、河川堤防の決壊による氾濫範囲の拡大、内水による氾濫等を考慮していませんので、この浸水想定区域図に表示されていない区域においても氾濫が発生する場合があります。家屋倒壊等氾濫想定区域について表示しておらず、また、堤防の破壊を考慮していません。

- 2 基本事項等
- | | |
|---------------|------------------------------------------------------------------------------------------------------------------------------------------------------------------------------------------------------|
| (1) 作成主体 | 茨城県 |
| (2) 指定年月日 | 令和5年10月24日 |
| (3) 指定の根拠法令 | 水防法14条第2項第3号 |
| (4) 指定対象となる河川 | 那珂川水系内川(実施区間)
左岸：出合橋(水戸市青柳町)から
那珂川合流点(水戸市青柳町)まで
右岸：出合橋(水戸市柳河町)から
那珂川合流点(水戸市中河内町)まで
那珂川水系前田川(実施区間)
左岸：県道63号(水戸市柳河町)から
内川合流点(水戸市柳河町)まで
右岸：県道63号(水戸市中河内町)から
内川合流点(水戸市中河内町)まで |
| (5) 前提となる降雨 | 流域全体に24時間総雨量で690mm
ピーク時の1時間に153mmの降雨がある場合 |
| (6) 関係市町村 | 水戸市、ひたちなか市、那珂市 |

凡例

浸水した場合に想定される水深(ランク別)

- 5.0 ~ 10.0m未満の区域
- 3.0 ~ 5.0m未満の区域
- 0.5 ~ 3.0m未満の区域
- 0.5m未満の区域
- 洪水浸水想定区域対象区間

