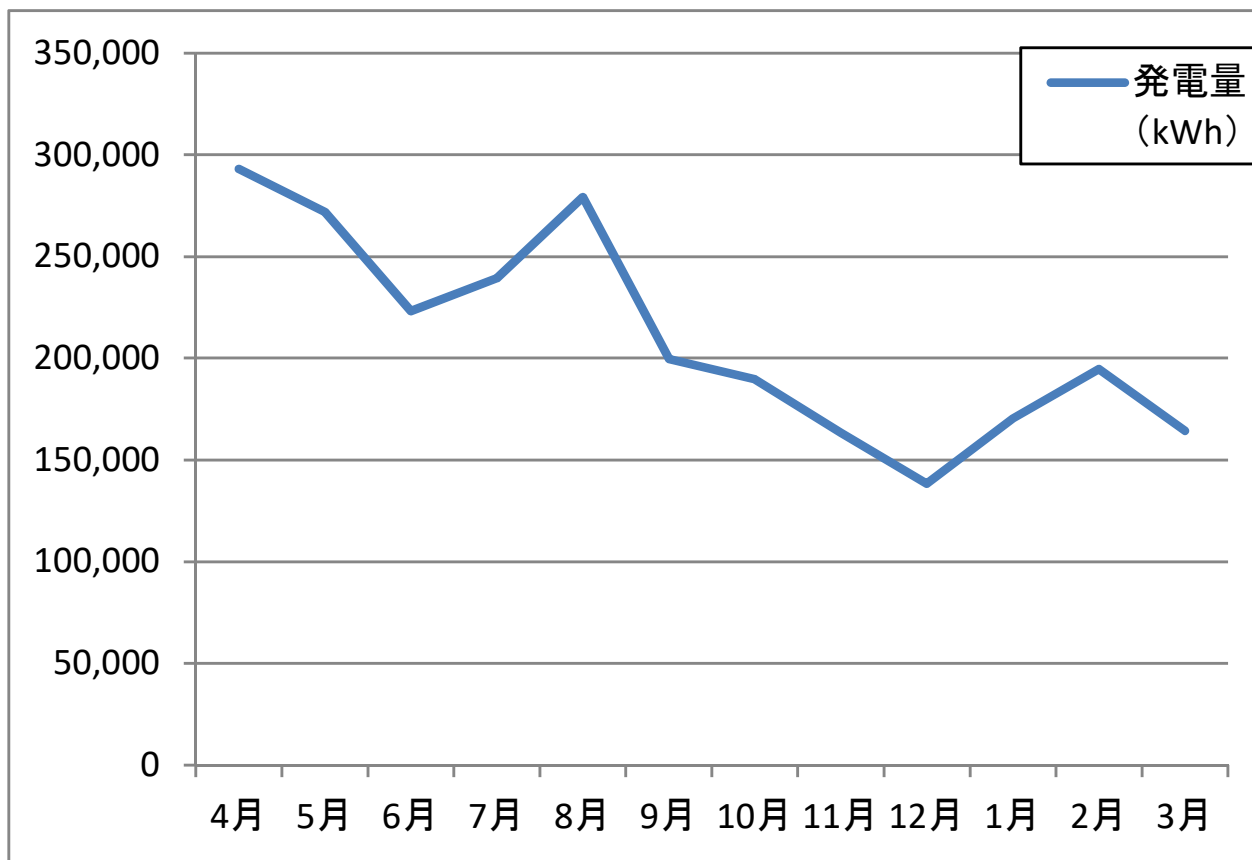


# 平成26年度 利根浄化センター 太陽光発電設備 発電量

月	発電量 (kWh)	CO2 削減量 (tCO2)※
4月	293,054	155.612
5月	271,987	144.425
6月	223,289	118.566
7月	239,201	127.016
8月	279,142	148.224
9月	199,723	106.053
10月	189,672	100.716
11月	163,394	86.762
12月	138,350	73.464
1月	170,414	90.490
2月	194,731	103.402
3月	164,258	87.221
計	2,527,215	1,341.951



※CO2削減量は東京電力株におけるCO2排出係数(0.531kg-CO2/kWh)により算出