

あみ よし
楽しくなってきたね~Ami☆Yoshiのまち~

阿見吉原

土地区画整理事業

A M I Y O S H I W A R A

平成28年
冬号

VOL.32

まちづくり

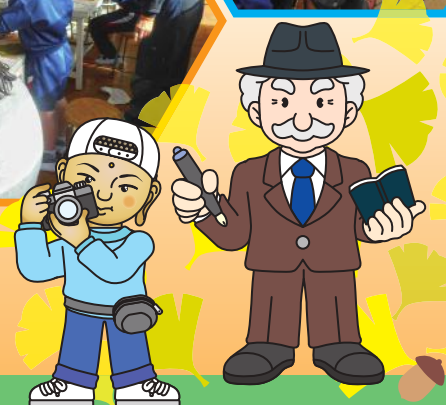
NEWS ニュース

やる気!

元気!

活気!



いぶき!




進み行く阿見吉原～事業の進捗状況等の報告～

事業の進捗に合わせて“土地区画整理審議会(協議会)”や“評価委員会”を随時開催しております。
また、“まちづくり推進協議会”や“地権者の会”による『地域の活性化、新しい街のデザイン』等についての話し合いも進められています。

【審議会、評価委員会などの開催】

第25回 評価委員会 平成28年7月27日(水) いぶきの丘阿見東現地事務所	<ul style="list-style-type: none"> ・諮問第28号 保留地の変更について ・諮問第29号 保留地の処分予定価格について 等 	 <p>第25回評価委員会</p>
第19回 審議会 第25回 協議会 平成28年8月5日(金) いぶきの丘阿見東現地事務所	<ul style="list-style-type: none"> ・諮問第29号 申出換地取扱基準の変更について ・諮問第30号 仮換地の変更について ・諮問第31号 保留地の変更について ・諮問第32号 第9回仮換地指定について ・報告事項 仮換地の軽微な変更について ・都市計画(用途地域・地区計画)の変更について ・まちづくり推進協議会活動報告 等 	 <p>第20回審議会・第26回協議会</p>
第26回 評価委員会 平成28年11月21日(月) いぶきの丘阿見東現地事務所	<ul style="list-style-type: none"> ・諮問第30号 保留地の処分予定価格について 	
第20回 審議会 第26回 協議会 平成28年11月25日(金) いぶきの丘阿見東現地事務所	<ul style="list-style-type: none"> ・諮問第33号 第10回仮換地指定について ・報告事項 仮換地の軽微な変更について ・事業PR活動について 等 	

【いぶきの丘阿見東まちづくり推進協議会】

第2回 広報・土地活用部会 平成28年9月30日(金) いぶきの丘阿見東現地事務所	<ul style="list-style-type: none"> ・地域振興イベントでの「いぶきの丘阿見東事業PR活動(案)」について ・10月以降の「企業誘致活動支援事業(案)」について ・土地活用意向調査(案)について ・9月末までの活動報告 等 	 <p>第2回広報・土地活用部会</p>
--	---	---

【地権者の会など】

阿見吉原地区地権者の会 第3回総会 平成28年10月18日(火) 下吉原公民館	<ul style="list-style-type: none"> ・委員、役員の改選について
--	---



■事業計画変更(第5回)に伴う『用途地域』『地区計画』の変更説明会が開催されました！
 平成28年10月7日(金) 下吉原公民館
 平成28年10月8日(土) 阿見町役場

■新山共同墓地の整備説明会が行われました！
 平成28年12月4日(日) いぶきの丘阿見東現地事務所

みなさまのご協力、
 よろしく願いいたします。



他の販売予定地についても、
 着々と「整備」が進められております！

**進む企業誘致！
 “いぶきの丘”宅地販売情報！！**

《よしわらニ丁目7番11》
 面積：2,284㎡
 落札者：(株)カインズ・ロジ
 落札日：平成28年11月15日
 事業計画：営業所の倉庫増設

宅地販売担当：中村

**阿見吉原からいぶきの丘へ！
 土地活用意向調査実施！**

“阿見吉原地区”を元気あふれる街“いぶきの丘阿見東”へと変貌させていくためには、権利者や住民の皆さんによる『土地の有効活用』がとても重要です。
 現在まちづくり推進協議会では『土地活用意向調査』を実施し皆さんのご意見を聞かせていただいております。
住民・行政・企業等…皆さんの力を結集して元気あふれるいぶきの丘阿見東のまちづくりを考えていきましょう！
 ご不明な点などございましたら、事務局：茨城県竜ヶ崎工事事務所までご連絡ください。
 ご協力よろしくお願いいたします。

シリーズ いぶきの丘 阿見東にやってきました！

はじめまして！
 …でもないですね(^^)
 いつもお世話になっております！よしわらニ丁目にて物流運送業を行っております**株カインズ・ロジ**です。
 この度、圏央道県内全線開通に伴い、業務拡大のため隣接地を購入いたしました。
 交通の利便性はもちろんのことですが、このいぶきの丘阿見東は「住民」と「行政」そして私たち「企業」が一体となってまちづくりを進めている！という活気のようなものを感じ大変嬉しく思っています(^^)
 これからもこの地域の“まちづくり”の一員として頑張っていきたいと思っております。よろしくお願いいたします！

株カインズ・ロジ

シリーズ 圏央道全線開通迫る！④

- ◆**県内区間全線開通に向け“カウントダウン”**
 着々と工事が進む圏央道！
 12月5日(月)、茨城・埼玉新聞社主催による「圏央道が繋ぐ茨城、埼玉の未来を考える道・未来・シンポジウム」がつかば国際会議場にて開催されました。
 地元出身芸能人のトークショーやタイムカプセルに込められた「未来への手紙」の開封などで、イベントは大盛り上がり！
年度内、県内区間全線開通に向け“カウントダウン”！ 私達は歴史の目撃者となります！
- ◆**活気あふれる圏央道沿線地域！**
- 阿見東部工業団地に新工場！**
 生活用品大手企業のアイリスオーヤマが、阿見東部工業団地に進出決定！(敷地面積：6.3ha)
 年明けより建設工事を着工し、来年秋からの稼働を予定しています。また進出にあたり、地元から約130人の新規雇用を予定しているそうです。
- 道の駅・発酵の里こうざき**
 2015年4月のOPENより、人気を集めている沿線寄り道スポット！
 千葉～茨城間の開通によって、利便性は更に高まり、多くの人たちが江戸情緒を今に伝える『発酵の里こうざき』を訪れています。ハロウィンの花火大会や出品者協議会イベントが大好評!!
期間限定！お得なクーポンをご用意！カフェ&レストラン「オリゼ」にて、ホットコーヒーが¥280→¥200に!! 本紙についている割引クーポンをお持ちください！



※クーポンは冊子版のみとなります。

道の駅・発酵の里こうざき

変わりゆく阿見吉原地区 ～現在の工事状況～



進む住宅建築工事



ライトウインズ阿見 拡張工事
来年秋に拡張OPEN予定



マルチテナント型物流センター建設中



『向』交差点



『牛頭座』交差点

【現在の工事状況】

現在、西南工区において「造成工事」「幹線・区画道路の築造工事」「上・下水道、ガス管等の供給処理施設の敷設工事」及び「調整池や関連する排水施設工事」等を進めております。

その他、民間事業者による「住宅地整備・建築工事」や「誘致施設・建設工事」も順次進められています。

この様に、たくさんの工事が事業地内で展開されていることから、県道土浦稲敷線や一部町道では、通行規制を行っております。

ご通行の際には、充分にお気を付け下さい。みなさまのご理解とご協力のほど、よろしくお願いします。



急ピッチで進む各工事を『安全かつ円滑』に実施するために毎週、工事関係者による『全体調整会議』が行われております。



1 県道土浦稲敷線拡幅工事(通行規制状況)



2 いぶきの杜通り道路改良工事



3 大街区造成工事



4 上下水道・ガス管敷設工事



5 道路改良舗装工事(区画道路)



6 宅地造成工事



7 第2調整池整備工事



8 第3調整池整備工事



9 牛頭座通り歩道整備工事

TOPICS

赤太郎・小山坪『金比羅様』、向坪『道祖神様』移転される!

12月4日(日) 赤太郎・小山坪『金比羅様』、12月8日(木) 向坪『道祖神様』の移転に伴う修祓祭が行われました!
向坪『道祖神様』は『向交差点』付近に移転されました。



道祖神様「お引越」にご協力をいただき、ありがとうございました!



いぶきの丘阿見東を造っています!

今年の「新語流行語大賞」に『神ってる』が選ばれましたね。

私達は新しい街をつくるという大きな仕事を一所懸命やっております!

“大いなる大地”を変える!これは本来『人』の域を超えた『神様』が行う様な仕事。“神ってる”仕事です!

日本は八百万の神の国!地域にもたくさんの神様がいます。『道祖神様』達にも“新しいまちづくり”のため『お引越』にご協力をいただいております。ありがとうございます!私達も頑張ります(^o^)



西地区担当



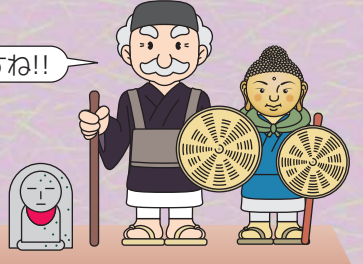
南地区担当

私達が造っています!今日も元気! 施工業者のみなさん

阿見吉原の里 風土記 吉原道祖神物語

吉原が古くから交通の要所であることは兼ねてからお伝えしています。それを証立てるのが地域に多数現存する『道祖神様』です。道陸神様とも呼ばれ、村の境界や道の辻々に道標として建てられてきました。

『道路案内標識』の前身…我々建設業界の大先輩であります(^)『道祖神様』はそれだけでなく村の守り神・子孫繁栄など様々な信仰対象にもなっています。そういう意味では今でも現役ですね!!



今年から来年度にかけて地区内の『道祖神様』等が工事のため多数移転されます。
 “神ってる”吉原のまちづくり(^)。この機会に地域の石塔類に目を向けてみてください!
 まちづくりのヒントが見つかるかもしれませんよ(^o^)



① 花房坪(中吉原)刻
二股大根がお供え! 子孫繁栄(^_^)



⑤ 小山坪
お酒がお供え…
ほんのり穏やかに
農作業を見守る



赤太郎・小山坪
馬頭観音であるが
“道標の役割”
“吉原龍ヶ崎道”
等と刻
今回工事のため移転!



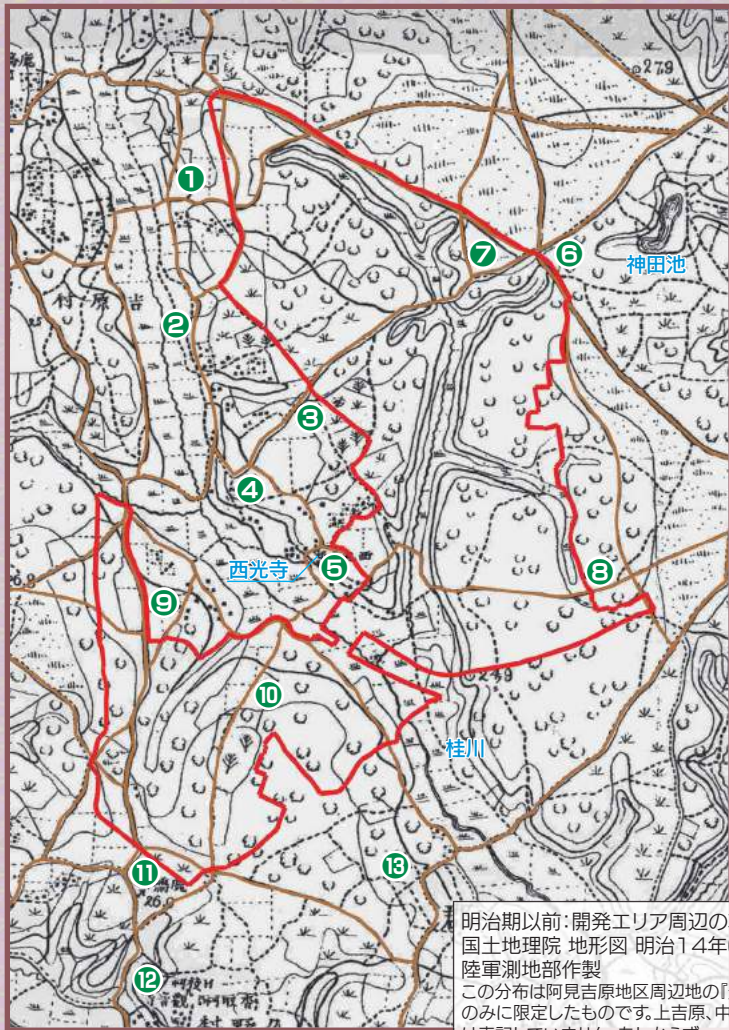
⑥ 雨坪女入中建!?
御存知『旧新山』交差点
『成田』等の刻がみえる (Vol.11 参照)



② 赤太郎坪 『文政』と刻
古い神様!



④ 小山坪 今は人通りも少なく…
でも坪の方達は忘れずお祀りして
います!



明治期以前: 開発エリア周辺の幹線村道
 国土地理院 地形図 明治14年6月
 陸軍測地部作製
 この分布は阿見吉原地区周辺地の『道祖神様』
 のみに限定したものです。上吉原、中吉原地区
 は表記していません。あしからず…



⑤ 篠崎坪 西光寺通り
二股茄子がお供え! 子孫繁栄(^_^)



⑧ 篠崎・水深坪 アウトレットの
向かいにもひっそりと神様仏様



⑨ 向坪 女化・牛久等の刻がみえる
今回工事のため移転! (Vol.23参照)



⑩ 向坪 明宝院 明治? 申と刻
明宝院は牛頭座村の名残か?!



⑪ 久野鹿島神社の道祖神群。
近隣の石塔類をまとめた様です。
ここは福田から飯倉に抜ける順見道ルート



⑫ 久野観音寺
『吉原』『成田』等の刻がみえる (Vol.27参照)



⑬ 桂村上坪
この旧道がやはり順見道か?!

みなさん、こんにちは

アミ☆ヨシ
Activity☆A・Y



まちづくりってみなさんの
 『やれること』『やるべきこと』『やりたいこと』
 で成り立っています!
 ワイワイ・ガヤガヤ!いいね!**Ami☆Yoshi!**
 今回も様々なニュースを

よしわら YOSHIWARAISM!
 満載でお送りいたします!

① 大盛況! 『いぶきの丘阿見東 まちづくり企画展』実施しました!

7月21日から8月31日までの夏休み期間中、阿見町中央公民館において**いぶきの丘阿見東まちづくり企画展**を開催いたしました。

期間中の来場者は延べ人数で約**1000名**!ご来場いただいた皆さん、ご協力いただいた皆さん本当にありがとうございました。

この企画展は、**新聞などでも大きく取り上げられ**、スピノフイベントまで企画~実施されることになりました!

(12月3日:『伊達政宗阿見吉原に来たる!』シンポジウム)

アウトレットだけではないんです(。n。n)Ami☆Yoshi(以降:A・Y)の**“知られざる”魅力**をたくさんたくさん知っていただけたかと思えます!

今後は、**予科練平和記念館**(阿見町廻戸)においても、事業PRを兼ねた展示会を予定しております。御期待ください!



12月3日
 『政宗A・Yに来たる!』シンポジウム

みんな興味津々!



なんと、企画展について新聞各紙で紹介されました!

③ 第3回スポーツGOMI拾い

あみプレミアム・アウトレット

10月22日(出)“恒例”あみプレミアム・アウトレット(以降:APO)主催の**スポGOMI in APO**が開催されました。

今年も地元住民・企業の皆さんをはじめ、たくさんの方が、この**スポGOMI**に参戦!その数15チーム58名!各チーム、綿密な作戦(!?)をたて、ミッションSTART!

道路に!広場に!草むらにと…陰に隠れたGOMIを拾う!集める!運ぶ!一時間にわたる大激戦の末、**総重量74kg**のGOMIが集められました。でも…ちょっとまってくださいΣ(・o・)!

これまでのGOMIの総重量は…第1回:181kg、第2回:83kg。

なんと、どんどんと減っています!
 これも“いぶきの丘阿見東”の**“街並み整備”**が進んでいる証拠なのでしょうね!?

今後も、キレイで健康的な“まちづくり”へのご協力をよろしくお願いたします!



APO:河野支配人へ選手宣誓!



見事入賞!“下吉原ひばりの会”



GOMI拾いはスポーツだ!

② 今日もどこかで…

Ami☆YoshiまちづくりPR

Team A・Yでは、**まちづくりの事業PR**を行うため、周辺地域のイベントに積極的に参加しております。今年は、昨年参加した5イベントに加え、土浦市産業祭にも参加!“いぶきの丘阿見東”を**大いにアピール**してまいりました。

【主な参加イベント】

- 8/6 まい・あみ・まつり
- 10/16 うしくみらいエコフェスタ
- 10/22 土浦市産業祭(初参加)
- 10/23 さわかかフェア
- 11/3 稲敷市文化祭
- 11/3 みほ産業文化フェスティバル

PR内容は、恒例の事業紹介に加え、当地域の今を映し出した動画クイズや、まちづくりアンケートを実施!地域の通りや交差点等の名前・読み方について話題が集中しました。

例えば「牛頭座」…皆さん頭の上に???が飛び交いながら、ヒントを頼りに回答していました(^_^)

アンケートでは“いぶきの丘阿見東”の**「知名度」「関心度」「期待度」**を中心とした設問!

昨年度の倍近く!総数1381件ものアンサーをいただきました!この数字自体が**“当地域の注目度”**を表していますね。

“こんなのがほしい!!”という意見は、各地域で**バラエティに富んで**いました。地元阿見町ではスーパー・ガソリンスタンド等の生活密着施設、牛久市ではシネコン等の娯楽施設、稲敷市・美浦村ではイケア・コストコ等大型商業施設の誘致希望が目立ちましたね。

今後も、皆さんの“こんなのがほしい!”や“こうなったらいいな!”という意見を実現できるように、まちづくりを“楽しく、真面目に”進めていきたいと思っております!(^^)!



土浦市産業祭



さわやかフェア



みほ産業文化フェスティバル

④ Ami☆Yoshiどきどきプロジェクト

吉原小学校

“恒例!”ザッツオールよしわらな**土器づくりA・Yどきどきプロジェクト**に4年生が挑戦!

縄文人の知恵や生活を学びつつ**アートで実用的な土器**を製作!
 気分はもう**じょ~もん**(^_^)

養生~乾燥などの工程を経て、後日校庭で野焼き!完成を待つ間に縄文人も食した(!?)シジミ入りの縄文汁をいただきました!美味い!
縄文人ってグルメ!

焼き上がった土器にみんな感動!それぞれの個性が光るすてきな作品が仕上がりました(^_^)

来年は**巨大土偶**を作りましょう!



吉原の粘土で土器を作ろう!



校庭で“野焼き”も行いました!



気分はもうじょ~もん!

やっ!~作品完成!

みなさまへのお願い

A M I Y O S H I M A R A

【住所や氏名、権利などが変わるときにはご連絡ください】

住所や氏名、また所有権等の変更があった場合には、お手数ですが
茨城県竜ヶ崎工事事務所 阿見吉原地区 区画整理課までご連絡ください。
 今後、重要な通知等をお届けできなくなったり、『換地計画』上の支障が出たりすることもありますので、ご協力をお願いいたします。
 また、家屋の建築を行う場合や融資等により金融機関に提出する各種証明書等が必要になった場合も、当事務所に所定の用紙をご請求ください。

宅地販売担当の中村です！
 趣味はマラソンです！
 今日も**いぶきの丘阿見東**を
 縦横無尽に駆け巡り、
 全力で宅地販売を進めていきます！



◎住所が変わったとき

◎所有権などの権利が変わったとき

◎土地の分合筆などをしようとするとき

……**ご連絡ください**

◎土地の形質などの変更及び建築物などの新築・増築・改築を行うとき

地区内において、次のような建築行為等を行う場合には、土地区画整理法第76条（建築行為等の制限）の規定に基づき、阿見町長の許可が必要です。

ただし、その建築行為等が将来事業進行の障害となる場合等、許可にならないものもありますので、

事前に当事務所にご相談ください。

- ◆建築物（家屋など）や工作物（看板など）の新築、改築又は増築
- ◆盛土、切土、埋め立て等による土地の形質の変更
- ◆重量が5トンを超える物件（分割された各部分の重量がそれぞれ5トン以下となるものは除く。）の設置又は堆積

◎『仮換地証明』や『底地証明』などが必要となったとき

……**証明書交付願用紙をご請求ください** ※『いぶきの丘阿見東』ホームページからのダウンロードも可能。

※東工区は事業完了に伴い上記手続きが不要となり、各証明書の交付も終了しました。

【阿見吉原地区周辺のみなさまへ】

当地区では、宅地や公共施設整備等に関わる様々な工事を実施しており、工事区域周辺の皆さまには大変ご不便並びにご迷惑をおかけしております。

工事用車両の出入り等には十分注意しておりますが、工事施工箇所及びその付近は非常に危険ですので、一般の方は立ち入らないようご協力をお願いいたします。

特に、子どもたちも冬休みに入りましたので、ご家庭においても『**工事現場への立入りが非常に危険である**』ことをよくお伝え下さるよう、お願いいたします。

工事担当の藤澤です！
 秋田出身です！
 私にとつての**茨城は、**
ここいぶきの丘阿見東！
 茨城の魅力UPを目指して、
 ※**ガリッと、けっばります！**

※一所懸命頑張ります



【まちづくりの“最新”情報を知りたい方は今すぐホームページ、Facebookへアクセス】

事業に関する情報や、土地に関する情報などが掲載されています！
 また、『まちニュー』バックナンバーもダウンロードできます！

いぶきの丘 阿見東 茨城県 **ガチッ!**



QRコードから
Facebookへ
アクセス！



圏央道全線開通で
 注目度ぐんとUPの
いぶきの丘阿見東

茨城県竜ヶ崎工事事務所

茨城県竜ヶ崎工事事務所

〒301-0007 龍ヶ崎市馴柴町35
 TEL:0297-65-3411 (代表)
 FAX:0297-65-1415

《事業に関するお問い合わせ》
阿見吉原地区 区画整理課
TEL:0297-65-1057 (直通)

《工事に関するお問い合わせ》
阿見吉原地区 工務課
TEL:0297-65-1125 (直通)