

いぶきの丘 阿見東! 公共施設 名称・愛称 決定!

# 阿見吉原

土地区画整理事業

平成27年春号

# VOL.25

# まちづくりニュース

## 楽しくなってきたね! Ami★Yoshiのまち!



進む企業誘致・住宅地販売!

**物流センターを建設**  
いぶきの丘 阿見東  
茨城県 阿見市 阿見東地区  
物流センターを建設し、  
企業誘致と住宅地販売を進める。

**用地分譲で一般競争**  
阿見東地区まちづくり推進協議会  
阿見東地区まちづくり推進協議会  
阿見東地区まちづくり推進協議会  
阿見東地区まちづくり推進協議会

**阿見施設開発が落札**  
阿見東地区まちづくり推進協議会  
阿見東地区まちづくり推進協議会  
阿見東地区まちづくり推進協議会  
阿見東地区まちづくり推進協議会

圏央道IC直結!

**いぶきの丘 阿見東**

物流・商業・住宅用地

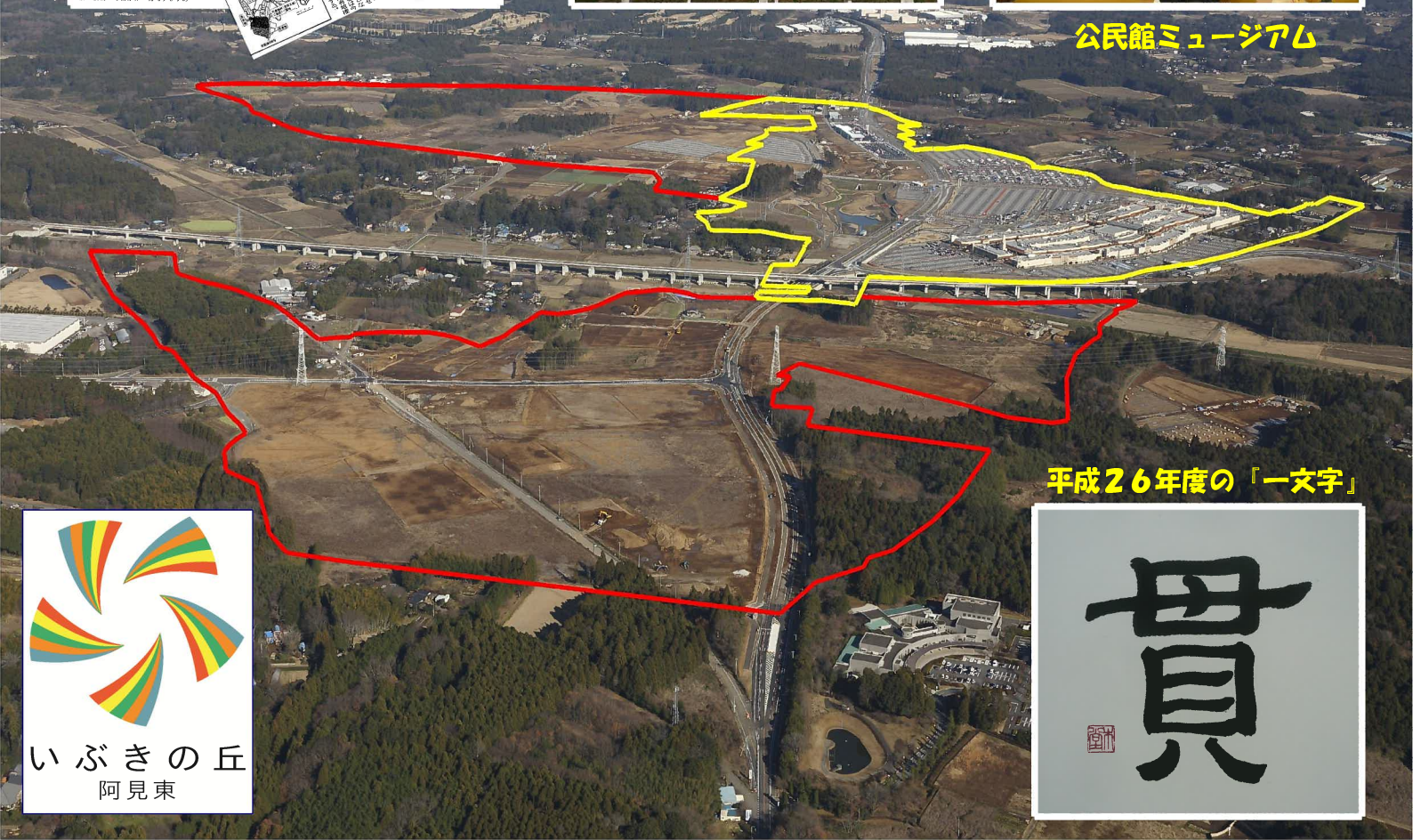
好評販売中!

阿見吉原地区まちづくり推進協議会

土木部都市整備課  
竜ヶ崎工事事務所



公民館ミュージアム



平成26年度の「一文字」





みなさん、こんにちは  
 Ami・Yoshi笑笑ニュースの時間で  
 まちづくりが進む

**“いぶきの丘 阿見東”!**

今回も **よしわらYoshiwara ism**

満載でお送り  
 いたします!



キャスター 吉原博士

**平成26年度の一文字は「貫(かん)」!**

恒例 Ami☆Yoshiの一年を『一文字』で表す!

平成26年度は『貫』に決定!

今年度も当事業にとって様々な出来事があった一年でしたがその中でも最たるものとしては、やはり

**“県道竜ヶ崎阿見線**

**バイパスの開通”**

が挙げられるでしょう!

都市計画決定から約20年!

吉原地域・・・ひいては阿見町に

とっても“待望”! 待ちに待った“大動脈の開通”でした!

『貫』は“貫(つらぬ)く”と読みます。

“貫通”等の言葉に使われる通り、物理的に物の中心を貫き通す! という意味があります。

一方、人生の中においても“貫き通す”例えとして“一貫”や“貫徹”等という言葉もあります!

“A・Y(あみよし)20年”の“想い”を集大成した一文字『貫』!

今年度を表すに、ふさわしい“一文字”ですね(\*^\_^\*)

今回の“書”についても、審議会委員:青山孝夫さんに書いていただきました。ありがとうございました。

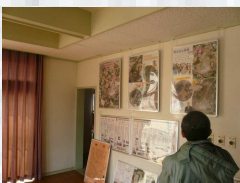


**Ami☆Yoshi 公民館MUSEUMが更に充実!!**

お馴染み、下吉原公民館・新山新農村集落センター:ミュージアムでは、従来の『吉原の古地図・古写真』等に加え『東工区竣工記念:地区の変遷・軌跡』パネルも展示しております!

平成初頭の事業化前夜から現在に至る東工区を中心とした**“阿見吉原地区”変貌の軌跡が一目瞭然!**

古きを温ねて新しきを知る! をモットーとした『A・Yのまちづくり』。現在・過去・未来がシンクロした“この地域”ならではのミュージアム! を是非ご堪能下さい(\*^△^)/  
 “公民館ミュージアム”についてのお問い合わせは、各区長まで!



新山新農村集落センター 下吉原公民館

**牛久大仏 伊達政宗:阿見吉原に来たる 展 開催!**

昨年、県道竜ヶ崎阿見線バypass開通記念として催した“伊達政宗:阿見吉原に来たる!”の座談会パネルを地区に隣接する**“牛久浄苑(牛久大仏胎内)”**において常設展示が決定!  
 政宗が、龍ヶ崎~(阿見) 福田~(阿見) 追原へと歩いた途上、阿見吉原近辺も通った! というのが座談会の中で私達が達した仮説でありました。

当然、隣接する牛久大仏近辺も通ったと考えられ『それは面白い! 是非、大仏で展示、PRしましょう!』と“あれよあれよ”と話が盛り上がり実現した企画展です!

もちろん**“いぶきの丘 阿見東のまちづくりPR”**

も大いに兼ねておりますよ(\*^V^\*)

興味のある方は、是非お立ち寄りを!



パネル展示の様子



地権者の会:青山和泉会長(右)  
 牛久大仏:前川事務局長(左)

**“東へ西へ”圏央道開通記念イベント開催!**

**Team AMI☆YOSHI' まちづくりPR!!**

Team: A・Yでは“まちづくり事業及び宅地販売PR”等を行うため周辺地域のイベントに積極的に参加しております。

**今回は2つの圏央道開通記念イベントに参加!**

- ・3月22日(日)圏央道西ルート  
 (東北道:久喜白岡JCT⇄境古河IC間)  
 ※会場は、境古河・五霞IC

- ・3月29日(日)圏央道東ルート  
 (神崎IC⇄東関道:大栄JCT間)  
 ※会場は、下総IC

どちらのイベントも天気に恵まれ、沢山の方が会場に訪れました!

当日は、恒例『ハイウェイウォーキング』をはじめとした“楽しい催し”が“てんこ盛り”! もちろん“Team: A・Y”もPRブースを会場に設置し、大いに“まちづくりをアピール”!  
**IC直結の“まちづくり事業”として、企業関係者からの注目度は高かった!** ですよ

もっともっと“いぶきの丘 阿見東”を売り出していきたく  
 ですね(^0^\*)!



まちづくりPRの様子



# 阿見吉原の里風土記

27.1.24  
名称愛称決定!

阿見吉原の里  
**風土記**  
13  
Archive

## 阿見吉原地名考～其ノ四～ 公共施設 名称・愛称 編

平成27年1月『阿見吉原地区 まちづくり推進協議会：公共施設名称・愛称検討部会』において、主なる道路や公園等の“名称・愛称”が決定！

どの施設も“地域の歴史”や“施設の特徴”そして“新しい街『いぶきの丘 阿見東』への想い”等が沢山詰まっており、それはそれは“個性的で、ユニークなネーミング”が付けられました！

今回は、この中でも“地域の歴史や伝承”に基づき、名付けられた3施設について考えてみたいと思います！

### ●赤太郎(あかたろう) ※赤太郎通り線

西地区の“小字集落名”：“赤太郎坪”により、その名は広く知られる。地域では濁音で“アカドロ”と呼ばれる。

字域は広く集落を除く、ほとんどが平坦な畑地である。

地名の由来は不明。かつて“赤太郎”なる者が住していたから？との話もあるが、おそらく“赤”は「赤土」「太郎」は「広い・大きい」等を指した地名

と想定する。要は“肥えた土地”という意味であろう。

同字域の“小山坪”については“赤太郎内でも微高地”ゆえ、そのように呼ばれたとか・・・？

それにしても“赤太郎”！何と可愛くユーモアな地名であろう！先人達の命名センスに脱帽する！



米軍撮影の空中写真  
※昭和22年10月撮影

地区内にある  
“赤太郎坪金比羅様”  
文政九年二月建立  
(1826年)

金比羅様鳥居に記された赤太郎小山坪名

### ●島田橋(しまだばし) ※県道竜ヶ崎阿見線BP橋梁：新島田橋



現在の島田橋

下吉原村を南北に繋ぐ旧街道。村を分断し東西に流れる桂川。それに架かる橋が『島田橋』である。昔からある“橋”だが、現橋は昭和後期、土地改良事業以降のものである。

名前の由来は“現牛久市島田町 に向かう街道橋”から来ているとのこと。かつての島田は“町”として大きく、80年程前までは高等小学校補習科もあり、吉原からも多くの子供達が、この橋を渡り島田に通ったと云う。

現在では、その名残は全くなく“橋名のみ”が当時を偲(しの)ばせる。

名前の持つパワーとは凄いものである！

ところで“新島田橋”！この名は橋のビジュアルからによる！長さ24m、幅30m！

**世にも珍し、縦横逆転の橋！** それは、かつての女性の髪形『島田髷(まげ)』を彷彿(ほうふつ)させるもの。それゆえ“新島田橋”！これも新たなる『島田橋伝説』でしょう。

島田髷



新島田橋



### ●臺山(だいやま), 臺/下(だいのした) ※見晴臺(みはらしだい)

字名“篠崎”の由来ともなった“物見の岬”『臺山』、かつては字名『臺ノ山』『臺ノ下』として存在したが土地改良事業等により消失。地域では濁音で“ダイヤマ”“デイノシタ”と呼ばれる。“臺”は“周囲が見渡せる高見・物見の地”の意！

臺は台の旧字体！旧字にこだわったのは単なる“懐古主義”や“文字の持つインパクト効果”だけではない。また、ここが“地域の語らいの場”ゆえに新字：台(ム口)では如何なものか？…という理由だけでもない！

#### 旧字は頭に「吉」の冠が付く。吉は「吉原」に通ずる！

吉原で最も高く、昔も今もこれからも、最高に見晴しの良い場所！

臺山のオマージュ…それゆえに見晴臺(みはらしだい)！

#### 《臺(だい)山の思い出》 篠崎榮さん(東工区：審議会委員)



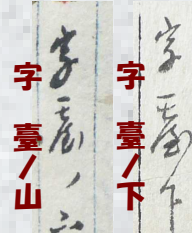
臺山は子供のころの遊び場。高低差を活かした滑り台がお気に入りだった！昔、この辺りは海の入江だったのだろう！断崖から貝殻層が沢山露出していた！その貝を取り、鶏のエサにすると、いい卵を産んだものだ！ここには遺跡もあり、貝の首飾りを見つけた事もある。見晴臺は阿見にとって最高のビューポイント！

ここから桜満開となった“公園”や“街路樹”を眺めてみたいものだ！

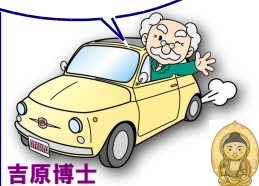
昭和50年頃の臺山, 臺ノ下



明治初年：一筆土地限帳に記される字臺ノ山, 臺ノ下



名前の数だけ  
“物語”がありますね！  
地名を愛することは  
“街を愛する”こと！  
に通じます！



吉原博士



# 変わりゆく阿見吉原地区 ～現在の工事状況～

① 近隣公園、調整池工事



③ 工事による通行制限



## 西地区

② 進む住宅建築工事



進む住宅地整備工事



④



工事による通行制限



## 東地区

### 《現在の地区内：工事状況》

現在、西地区及び南地区においては『造成工事』を中心に『幹線・区画道路の築造工事』及び『上・下水道、ガス管等の供給処理施設の敷設工事』『調整池築造や関連する排水施設工事』等を進めております。そのため、一部町道については、通行制限を行っております。

また、各工事や埋蔵文化財発掘に伴う『土地使用契約』や『建物等の補償調査』も併せて行っております。東工区においては『近隣公園、調整池周辺整備工事』が進められております。

その他、事業地内分譲宅地においては、民間事業者による『住宅地：整備・建築工事』も開始されました。このように、たくさんの工事が事業地内で展開されております。ご通行の際には、充分にお気を付け下さい。みなさまのご理解とご協力のほど、よろしくお願いいたします。

### ●西地区

道路築造・供給処理施設工事 (区画道路)



造成工事(地盤改良工事)



造成工事(宅地整備工事)



⑧ 整備が進む “赤太郎通り線”



⑨ 道路築工事 (地区界扱い区画道路)



### ●南地区

造成工事(県道廃道部舗装面撤去)



造成工事(宅地整備工事)



造成工事(第三調整池予定地)



⑭ 整備が進む“第二調整池”



### 《“幹線道路の開通等”により道路案内標識がリニューアル！》

昨年12月2日の“いぶきの丘大通り(県道竜ヶ崎阿見線BP)”“牛頭座通り(福田工業団地線)”の開通(暫定)や“県道竜ヶ崎阿見線(現道)”の一部廃道により、地区内の既存案内標識：6基を更新し、7基を新設いたしました。来年度は、新規決定された交差点名標識も設置される予定です。

阿見東IC出口



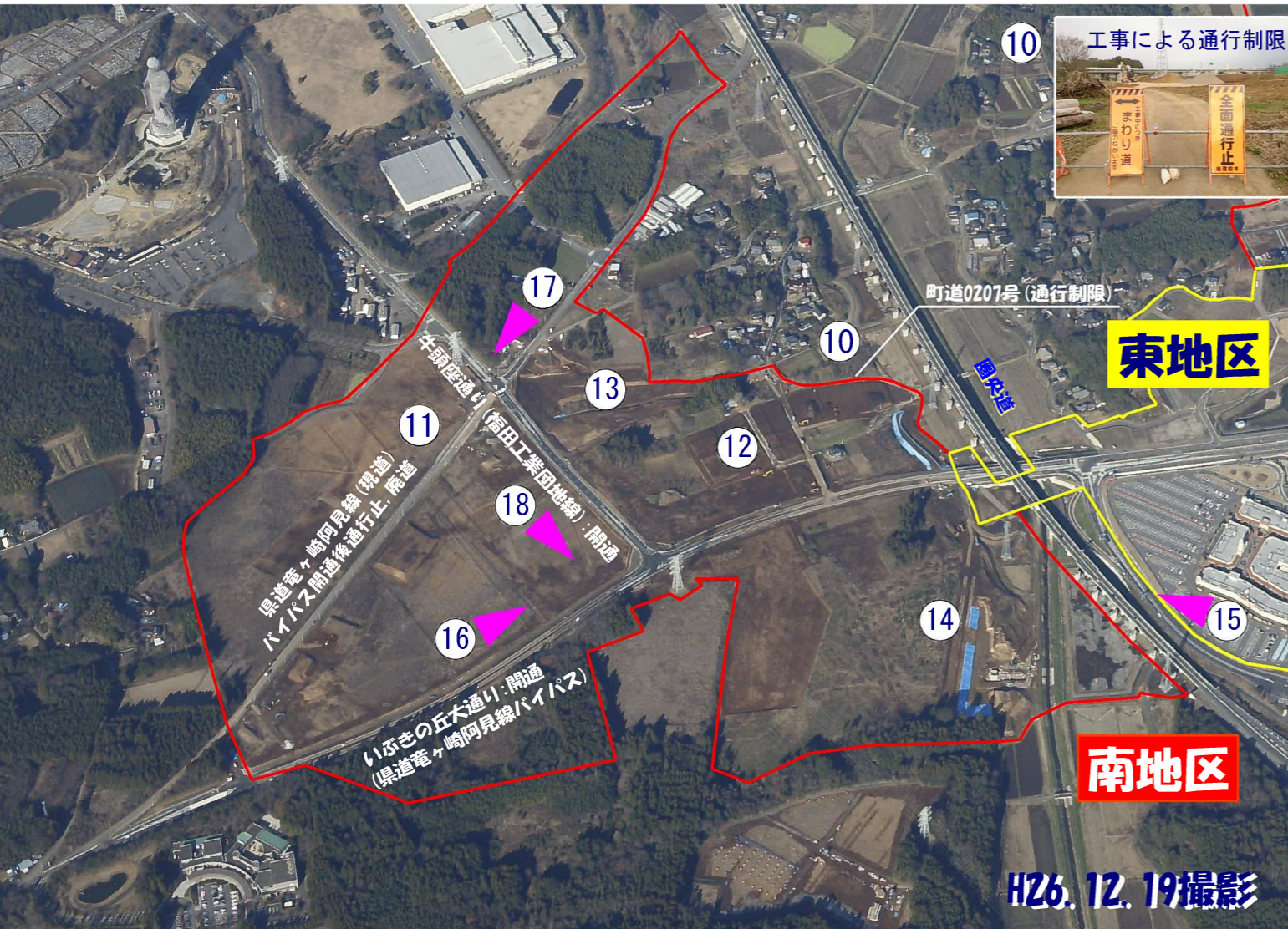
いぶきの丘大通り(県道竜ヶ崎阿見線BP)



県道竜ヶ崎阿見線



牛頭座通り(福田工業団地線)



## 東地区

## 南地区

H26.12.19撮影

### — [TOPICS!] —

#### いぶきの丘阿見東：ふれあいの杜(もり)公園が一部開園！

4月29日(水/祝)、阿見吉原地区の近隣公園『ふれあいの杜公園』が一部開園されることとなりました！当日は、阿見吉原地区まちづくり推進協議会主催による開園記念イベントも行われる予定です！お楽しみに！





# 主なる公共施設“名称・愛称”決まる!

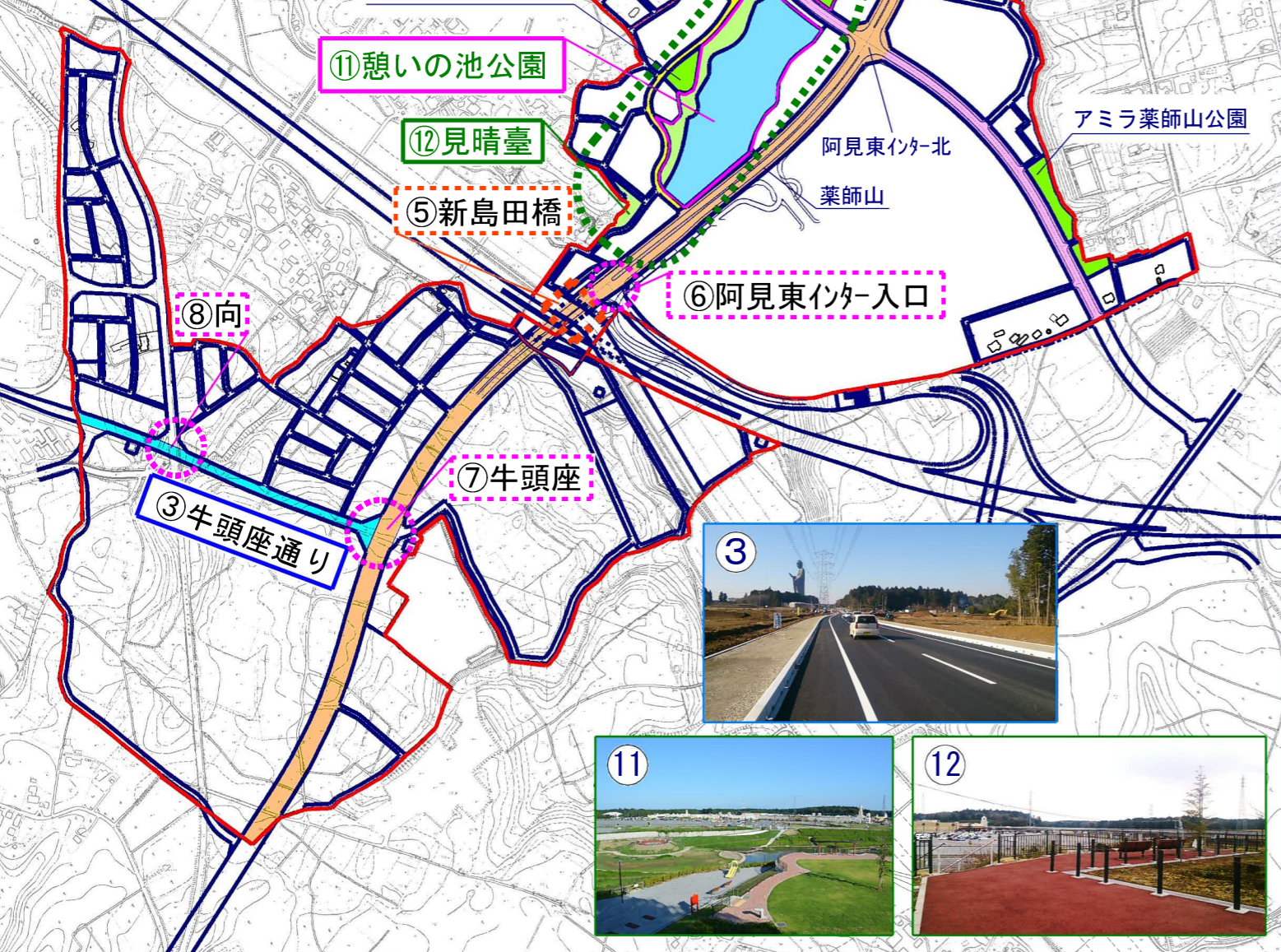
## 《公共施設名称・愛称表示図》



検討部会の様子



“いぶきの丘阿見東”に  
“ふさわしい”“個性的”で  
“ユニーク”なネーミングが  
決定しました!  
“地域のみなさん”に  
“愛される街に育てて  
いきたいですね!”



⑨いぶきの杜  
緑のネットワーク

④いぶきの杜  
通り

②赤太郎通り

①いぶきの丘大通り

⑩ふれあいの杜  
公園

⑪憩いの池公園

⑫見晴臺

⑤新島田橋

⑥阿見東インター入口

⑧向

⑦牛頭座

③牛頭座通り



平成27年1月『阿見吉原地区 まちづくり推進協議会:公共施設名称・愛称検討部会』  
において、道路や公園等の公共施設“名称”“愛称”が決定!

どの施設も“地域の歴史”や“施設の特徴”,そして“新しい街『いぶきの丘 阿見東』への想い”等を踏まえて、  
決定されました!みんな個性的で、とてもユニークなネーミングですね。

今後は“地域のみなさま”や“この街を訪れる多くの方々”に愛される施設となる様、『整備』や『管理』を充実  
し、また『分かりやすい施設デザイン』等も考えて行きたいと思ひます。

### ◎施設名称・愛称“命名”理由

#### 《道路など》

- ①いぶきの丘大通り(県道竜ヶ崎阿見線バイパス)  
当地区の大動脈!シンボル道路!  
地区愛称“いぶきの丘”を冠するネーミングとしました。
- ②赤太郎通り線(赤太郎通り線,薬師山通り線) ※1:地名の由来は,風土記コーナー参照  
西地区を横断する骨格道路!地域において親しまれている“小字名:赤太郎”を採用しました。
- ③牛頭座(ごとうざ)通り(福田工業団地線) ※2:地名の由来は,Vol.23風土記参照  
南地区を横断する骨格道路!地域において親しまれている“小字名:牛頭座”を採用しました。
- ④いぶきの杜(もり)通り(公園隣接:区画道路)  
緑のネットワーク愛称“いぶきの杜”に接する歩道付道路!  
その愛称を冠したネーミングとしました。
- ⑤新島田橋(県道竜ヶ崎阿見線BP橋梁) ※1参照  
近傍,桂川上流に架かる『島田橋』の新橋を“意”としたネーミング!
- ⑥交差点名:阿見東インター入口(県道竜ヶ崎阿見線BP×ICアプローチ道路)  
県警:交通規制課にて決定。※各交差点名標識については“平成27年度”設置予定!
- ⑦交差点名:牛頭座(県道竜ヶ崎阿見線BP×福田工業団地線) ※2参照  
小字名を採用。難読地名ゆえ“印象に残る”インパクト:大角豆(ささぎ)効果を期待!
- ⑧交差点名:向(県道竜ヶ崎阿見線×福田工業団地線) ※2参照  
小字名を採用。新規幹線道路の開通,県道の一部廃道等により  
交通体系や景色が大きく変わった『向坪』地区入口をアピール!

#### 《公園,緑地など》

- ⑨いぶきの杜(もり)(近隣公園を中心とする緑のネットワークの総称)  
“あみよしの原風景”“里山”と“谷津”(水と緑)を活かした地域最大のセールスポイント“緑のネットワーク”!  
ここから“あみよしの新たな生命の”いぶき”が聞こえてくる様ですね。(形も“首長竜”に似ています!)  
※杜の意味は『自然』だけでなく『地域の生い立ち』や『歴史』を表現した森!  
“地域に住まう方が育てる文化的な緑地帯”を指すものと云ひます。
- ⑩ふれあいの杜(もり)公園(県道竜ヶ崎阿見線BP西側の近隣公園) ※平成27年4月29日:一部開園予定  
地域の中心的公園。施設の特徴からイメージされるキーワード“ふれあい”を冠したネーミング!
- ⑪憩(いこ)いの池公園(県道竜ヶ崎阿見線BP西側の調整池兼用多目的広場)  
平成26年8月7日開園。施設の特徴からイメージされるキーワード“憩い”を冠したネーミング!
- ⑫見晴臺(みはらしだい)(地区の東側を見渡せる高台の緑地) ※1参照  
ご存知,見晴臺(だい)。臺(だい)を旧字体にしたのは,古くから地域の“見晴しの場(臺山)”等に由来する。  
また難読名称ゆえ“印象に残る”インパクト効果も期待!



# みなさまへのお願い

A M I Y O S H I W A R A

## 【住所や氏名、権利などが変わるときにはご連絡ください】

住所や氏名、また所有権などの変更があった場合には、お手数ですが **竜ヶ崎工事事務所 阿見吉原地区 区画整理課** までご連絡ください。

今後、重要な通知などをお届けできなくなったり、換地上の支障が出たりすることもありますので、ご協力をお願いいたします。

また、家屋の建築を行う場合や融資などにより金融機関に提出する各種証明書が必要になった場合も、当事務所に所定の用紙をご請求ください。

### ◎住所が変わったとき

### ◎所有権などの権利が変わったとき

### ◎土地の分合筆などをしようとするとき

### ◎土地の形質などの変更及び建築物などの新築・増築・改築を行うとき

地区内において、次のような建築行為等を行う場合には、土地区画整理法

第76条(建築行為等の制限)の規定に基づき、阿見町長の許可が必要です。

ただし、その建築行為等が将来事業進行の障害となる場合など、許可にならないものもありますので、**事前に事務所にご相談ください。**

◆ 建築物(家屋など)や工作物(看板など)の新築、改築又は増築

◆ 盛土、切土、埋め立て等による土地の形質の変更

◆ 重量が5トンを超える物件(分割された各部分の重量が5トン以下となる場合は除く。)の設置又は堆積

### ◎『仮換地証明』や『底地証明』などが必要となったとき

……証明書交付願用紙をご請求ください ※なお『阿見吉原土地区画整理事業』ホームページからのダウンロードも可能です。

**※東工区は事業完了に伴い上記手続きが不要となりました。また各証明書の交付も終了しました!**

事業計画

担当の櫻井です。

公共施設の名称・愛称も決定し、益々魅力の増す

「いぶきの丘阿見東」を全力でサポートしていきます。



## 【阿見吉原地区周辺のみなさまへ】

当地区では、宅地や施設整備に関わる様々な工事を実施しており、工事区域周辺のみなさまには大変ご不便ご迷惑をおかけしております。

工事用車両の出入りなどには、十分注意しておりますが、工事施工箇所及びその付近は、非常に危険ですので、一般の方は立ち入らないようご協力をお願いいたします。

特に、子どもたちも春休みに入りましたので、ご家庭においても

**【工事現場への立ち入りが非常に危険であること】**をよくお伝えくださるよう、お願いいたします。

工務課の小林です。工事等について、ご不明な点がございましたら、お気軽にご連絡ください!



## 【不法投棄の防止】

不法投棄を発見した方は、阿見町役場、牛久警察署または、竜ヶ崎工事事務所までご連絡ください。また、不法投棄車両の車種・ナンバーなどを確認できた場合も合わせてご連絡ください。みんなで“美しい阿見吉原地区”を不法投棄から守っていきましょう。

●不法投棄を発見したらまずは、

フリーダイヤル ☎0120-536-380

『不法投棄110番』まで

よろしくをお願いいたします。

地区内に不法投棄された廃棄物の山→



## 【まちづくりの最新情報を知りたい方は今すぐホームページ、FaceBookへアクセス!】

事業に関する最新情報、土地に関する情報、イベント出展に関する情報などが掲載されています!

また『まちニュー』バックナンバーもホームページからダウンロードできます!

阿見吉原

検索



⇒ 『阿見吉原土地区画整理事業』ホームページ

茨城県“一般住宅用地”分譲開始!  
南地区: 共同利用街区  
~進出企業決定!  
進み行く阿見吉原地区!  
いぶきの丘阿見東!



## 【阿見吉原のまちづくりに関するお問い合わせは…】

茨城県竜ヶ崎工事事務所 〒301-0007 茨城県龍ヶ崎市馴柴町35

TEL : 0297-65-3411 (代表) FAX : 0297-65-1415

### 《事業について》

阿見吉原地区 区画整理課

TEL : 0297-65-1057 (直通)

### 《工事について》

阿見吉原地区 工務課

TEL : 0297-65-1125 (直通)

表紙/進み行く“いぶきの丘阿見東(阿見吉原地区)”H26.12.19撮影

発行日/平成27年3月31日

