

あみよし Am★Yoshi "まちづくりリニューアル宣言"

# 阿見吉原

土地区画整理事業

A M I Y O S H I W A R A

平成27年  
冬号

## VOL.28

# まちづくり

## NEWS ニュース

楽しくなってきたね! Am★Yoshiのまち

てっぶがたとせいびん  
**鉄斧形土製品**

「吉原向通跡鉄斧形土製品」



8月:世紀の大発見!



鉄斧そっくり土製品、出土  
阿見ら横紀の遺物 祭祀用か



8月~:大きく進む! 赤太郎通り工事!

新しいまち! 新しい生活! START!!

12月:圏央道全線開通発表!(H28年度)

圏央道 境古河一つくほ中央

**来年度内に開通へ**

物流・バス 時間短縮に期待  
アウトレット 商圏の拡大歓迎

いぶきの丘  
阿見東

きれいになって、気分爽快!!

10月:スポGOMI in あみプレミアム・アウトレット!

12月:事業計画変更説明会!

10/26 茨城新聞PR大見出し!

産業と定住の拠点へ

いぶきの丘 阿見東

IC中心に区画整理  
造成進め企業誘致に力

地区名称や施設名称 住民の声を反映

進出企業に優遇策  
新設や雇用  
奨励金交付





# 事業の進捗状況について(報告)

Y O S H I W A R A

事業の進捗しんちよくに合わせて“土地区画整理審議会(協議会)”等を随時開催しております。

また、“まちづくり推進協議会”や“地権者の会”による『地域の活性化、新しい街のデザイン』や『税金、土地利用対策』等についての話し合いも進められています。

## 【審議会、評価委員会などの開催】

<p><b>第21回 協議会</b> 平成27年10月22日(木) いぶきの丘阿見東現地事務所</p>	<ul style="list-style-type: none"> <li>• 直接施行について(報告)</li> <li>• 審議会委員の改選について</li> <li>• 第5回事業計画変更について 等</li> </ul>	
<p><b>第22回 協議会</b> 平成27年12月2日(水) いぶきの丘阿見東現地事務所</p>	<ul style="list-style-type: none"> <li>• 第5回事業計画変更説明会の実施について</li> <li>• 主要道路の開通について</li> <li>• 各まちづくりに伴う会議やイベントについての活動報告 等</li> </ul>	

アミラ

## 【いぶきの丘阿見東まちづくり推進協議会】

<p><b>まちづくり部会 意見交換会(区長連絡部門)</b> 平成27年9月27日(日) 上吉原農村集落センター</p>	<ul style="list-style-type: none"> <li>• 事業の進捗<small>しんちよく</small>状況の報告</li> <li>• 今後のまちづくりについての意見交換 等</li> </ul>
---	---

## 【地権者の会など】

<p><b>第1回 土地活用セミナー</b> 平成27年8月8日(土) 阿見町役場大会議室</p>	<ul style="list-style-type: none"> <li>• 『土地活用に係る税制対策』について:鈴木税理士</li> <li>• 『土地活用事例紹介(住宅系、商業系、事業系)』:大和ハウス工業(株) ※セミナー終了後は、土地活用や税に関する個別相談会も実施されました。</li> </ul>
<p><b>第2回 土地活用セミナー</b> 平成27年11月7日(土) 竜ヶ崎工事事務所大会議室</p>	<ul style="list-style-type: none"> <li>• 『どうなる、どうする我が家の税金』について:清野税理士</li> <li>• 『相続税対策としての土地活用方法について』:(株)筑波銀行 ※セミナー終了後は、土地活用や税に関する個別相談会も実施されました。</li> </ul>
<p><b>共同利用B街区の会:第1回総会</b> 平成27年9月5日(土) いぶきの丘阿見東現地事務所</p>	<ul style="list-style-type: none"> <li>• C街区の状況報告について</li> <li>• 変更同意書の取りまとめについて</li> <li>• 今後の進め方について 等</li> </ul>



第21回協議会



第1回土地活用セミナー



共同利用B街区の会:第1回総会

## ▶ 皆さまの土地活用をサポートします!

オーナー様の大切な土地の活用について、その地域の特性やご意向に合ったプランをご提案させていただきます。お気軽にご相談下さい!

**大和ハウス工業株式会社 つくば支社 / ☎029-856-3550**

つくば支社

営業課: 藪根やぶねさん





# スクープ! 阿見・吉原向遺跡から世紀の大発見!

# 阿見吉原の里 風土記



『鉄斧形土製品』が発掘された住居跡(10号竪穴) 祭祀用鉄斧形土製品



8月22日 現地説明会の様子(上下共)

平成二十七年八月十九日(水)、スクープが舞い込む! 『鉄斧形土製品』が出土! 県内初! 古墳時代、祭祀使用か? 阿見・吉原向遺跡

発掘調査を行っている県教育財団が現地にて報道陣向けに発表した! 翌日、このニュースは新聞・TV・インターネット等を大いに賑わす事となる! 阿見吉原地区は一躍「時の人」ならぬ「時の街」に! 八月二十二日(土)に行われた現地説明会では、予想を遥かに超えた約二〇〇名のギャラリィが現場を埋め尽くした!

## 県内初!! 鉄斧形土製品 出土からみる古代吉原の姿

2015年(平成27年)  
12月24日(木)  
第100015号  
発行/いぶきの丘新聞社



今回出土した「鉄斧形土製品」も同時代のものである。農耕祭祀用の道具であったと想定されている。細工のきめは細かく、裏鉄の折り返し部分まで忠実に



当遺跡出土 祭祀用の剣・鏡・玉 模倣石製品

吉原向遺跡は隣接する牛頭座遺跡等と併せ、平成二十三年度から継続的に調査が行われている。過去の既調査遺跡群と同じく複数の時代からなる複合遺跡であり、縄文・江戸時代にかけての様々な遺構、遺物が多数確認されている。特に古墳時代中期(五世紀)のものが多く、桂川対岸の「葉師入」や「篠崎」遺跡と同じ時代、大規模な集落が形成されていた事がわかる。



篠崎遺跡出土 祭祀用の鏡・玉・剣 模倣石製品  
大阪府豊中市新免遺跡出土の鉄斧形土製品

模倣していることから『モデルとなった本物の鉄製の斧が集落内に存在』したと考えられている。当時、鉄製品は権力や権威の象徴であった! 他地域同様この頃、吉原にも「大和王権」という巨大勢力がやって来た! のかも知れない! (阿見町史P108)

他の遺跡同様「剣・鏡・玉」を模した祭祀用石製品が多数出土しているのもそれを物語っているのではないかと!

全国でも七例しか確認できていない『鉄斧形土製品』! 最も時代が近く、そして類似しているものが近畿地方の遺跡から出土している。



桂川やその支流沿いに台地があり、そこで集落が形成され、新しい文化と共に農耕が進められる! 民は、五穀豊穡を祈り、祭事を催す…**まつりごと(まちづくり)**が始まる!

時代は違えど、当時の人々も案外今の私達と変わらない様な感覚で『地域づくり』を進めていたのかも知れません! いずれにしろ、この時代に『吉原』の基礎が形成されたことは間違いありません!

吉原向遺跡は、まだまだ調査研究の途上であり、解明出来ていない謎もたくさんあります。**楽しみは、まだまだ続きます…。**

歴史ある『阿見吉原』、新しい街:『いぶきの丘阿見東』



「吉原は、西国人による開発」を唱える佐藤匡男さん

古代吉原の姿が見えてきた!



**昔も今も話題に事欠がない!**  
**やはりAmi☆Yoshi「ひと味」違います!**

出土物は勿論ですが、こういったエピソードの一つ一つも地域の**宝物**ですよ!



# 阿見吉原の里 風土記 15 Archive





### ①度重なる悪質なイタズラを許すな



とてつ残念です!!  
青山孝夫 副会長  
地権者の会 青山和泉 会長

今夏「ふれあいの杜公園遊具」「見晴臺ベンチ」を皮切りに公園施設が**悪質なイタズラ**により壊される! という事態が発生しました! (-\_-#)  
更に今秋「憩いの池公園ウッドデッキ」までもが壊されているのを地元住民の方が発見! どれもこれも**イタズラの域を超えた悪質な「器物損壊罪」**。



壊された公園遊具

これは許されざる犯罪行為です!  
Ami☆Yoshi(以降:A・Y)が目指すのは、住民の方々と企業、そして行政、事業者等が一体となって**豊かで美しく魅力溢れる地域を創っていく事!**それが真の「まちづくり」と考えます。

私達は、悪質な犯罪を許しません!  
**地域の皆さまと共にA・Yを守っていきたいです!**



壊され、投げ捨てられた見晴臺ベンチ



壊されたウッドデッキ

### ③今日もどこかで... Ami☆YoshiまちづくりPR

秋はイベントの季節! Team A・Yでは、まちづくり事業及び宅地販売PR等を行うため、今年度も積極的に**周辺地域のイベントに参加**しております。イベントでは、恒例の事業PRに加え、まちづくりPR映像をもとにしたクイズやレクリエーション、アンケート等を実施! 大いにまちづくりをPRしてきました!



さわやかフェア



稲敷市文化祭

**A・Yって、こんな街になったらいいなっ!**  
参加された方からはユニークで魅力的なご意見やご提案をたくさんいただく事が出来ました!  
**地域の方達とイベント等を通して、直にまちづくりを考えていく!**...いぶきの丘阿見東! 新時代の足音が聞こえて来るようです!  
これからも、地域のみなさまと一緒に、**こんな街になったらいいなっ!**を実現できるよう、楽しんで、まちづくりを考えていきましょう!(^^)!

- 主な参加イベント
- 8/2: まい・あみ・まつり
  - 10/18: うしくみらいエコフェスタ
  - 10/25: さわやかフェア
  - 10/31: 稲敷市文化祭
  - 11/3: みほ産業文化フェスティバル

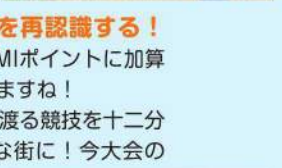
### ②第2回スポーツGOMI拾い in あみプレミアム・アウトレット

10月10日(恒例!)あみプレミアム・アウトレット(以下:APO)主催による「第2回スポーツGOMI拾い」が行われました。

今年も、地域の皆さまを始め、たくさんの方達が参加し、その腕前!?を惜しみなく披露・発揮! 当大会は、**街をキレイにするGOMI拾いだけにあらず!**ドクダミやヤマブドウなど、あみ地域に生息する特有植物5種類を探し出す! **GOMI拾いを通じて地域の良い所を再認識する!**これが「APO・GOMI」最大の特徴! これもGOMIポイントに加算されるそうです! 地域の熟知度が物を言ってきますね!

各チーム、様々な作戦を立てながら、1時間に渡る競技を十二分に堪能! 結果、A・YはGOMI一つ無いキレイな街に! 今大会の**GOMI総量は83kg! 前回の181kgに対し半分以上の分量**でした! それだけいぶきの丘阿見東がキレイになっているという事なんでしょうね(\*^o^\*)/

でもちょっと待って! ...**キレイになりすぎて来年は「APO・GOMI」が出来なくなるかも!!**嬉しい様な! 悲しい様な! ...楽しいながらも複雑な想いが残る「APO・GOMI」でした(^\_^)



あみ賞を受賞した「ひばりの会Bチーム」さすが公園里親!



GOMI拾いはスポーツだ!



見てください!この「GOMI」の山!



ひばりの会 篠崎美知子会長  
地域がキレイになる! 活気つく! 一体感が出る! 素晴らしいイベントですね!

### ④“こんな施設が必要!”『いぶきの丘阿見東』のまちづくりに期待の声!集まる

各イベントにおいて実施したアンケートやヒアリング等により、周辺地域の方からみた**A・Y地区ってどんな街!?**をまとめてみました! 代表的意見をどうぞ!

- ▶ **いぶきの丘阿見東という『地区愛称』や「Facebook」を知っていますか?!**  
→ 知らない。(女性20代 牛久市在住)  
※これが大多数の意見でした! PR不足ですね... 今後更なる努力を致します!(^^)!
- ▶ **地域にどんな施設が出来るとういのですか?!**  
→ 『ショッピングセンター』『映画館』等の娯楽施設が欲しい! (男性40代 稲敷市在住)  
→ 『病院』や『薬局』等が必要! (女性60代 阿見町在住)  
※地域の皆さまからも同様のご意見を多くいただいています! 地域活性化のためには必要ですね
- ▶ **住宅地販売! 購入希望面積は?!**  
→ 購入なら60~70坪くらいかな(男性50代 美浦村在住)



審議会(協議会)においても、この結果を元に、話し合いが行われ、『折角の意見、要望を無駄にせず、活用する仕組みづくりが必要!』『権利者の土地活用意向と併せた誘致計画が大事!』等との意見をいただきました。

地域の活性化方策は**事業者、行政だけでは難しく、地域や企業の方々のアイデアやご意見が必要**です! みなさまと力を合わせてまちづくりを進めていきましょう! ご協力よろしくお願いたします。  
※アンケートの詳細な集計結果は「別添資料」参照



# 変わりゆく阿見吉原地区

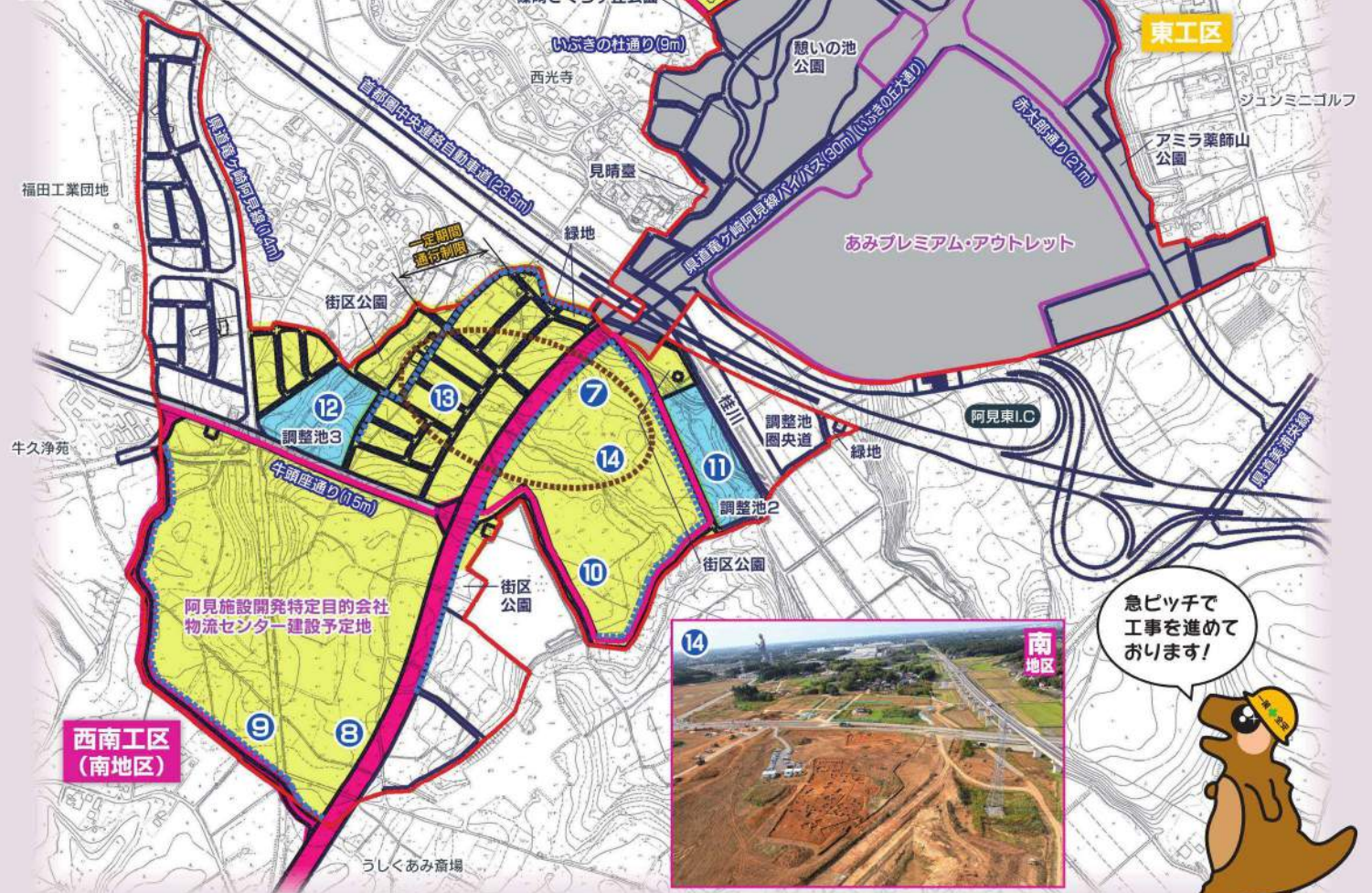
	伐採・造成工事
	道路築造工事等
	供給処理施設工事
	調整池築造工事等
	近隣公園整備工事
	埋蔵文化財発掘調査
	過年度工事範囲



道路築造工事(赤太郎通り)



吉原向遺跡:埋蔵文化財発掘調査(10月終了)



宅地造成工事 ※伐採伐根工事含む



吉原向遺跡:埋蔵文化財発掘調査(10月終了)

急ピッチで  
工事を進めて  
おります!



アミラ



急ピッチで進む各工事を『安全かつ円滑』に実施するために毎週、工事関係者による『全体調整会議』が行われております。



# ～現在の工事状況～

## 【平成27年度の工事内容】

現在、西南工区につきましては、大規模街区の『造成工事』を中心に、赤太郎通り、県道竜ヶ崎阿見線BP4車線化等の『道路築造工事』及び『上・下水道ガス管等の供給処理施設敷設工事』『調整池築造工事』等を進めております。

また、東工区においては、今年4月に一部開園した“ふれあいの杜公園”の『第2期整備工事』が阿見町により進められております。

その他、事業地内分譲宅地においては、民間事業者による『住宅地整備・建築工事』も開始されております。来年もたくさんの工事が事業地内で展開されることとなります。

ご通行の際には、十分にお気を付け下さい。みなさまのご理解とご協力のほどよろしくお願いいたします。



ふれあいの杜公園整備工事(第2期)



供給処理施設敷設工事(赤太郎通り)



整備された町道0207号線



整備されたいぶきの杜通り



道路築造工事(県道BP4車線化)



道路築造工事(県道BP4車線化)



道路築造工事(久野側:地区界道路)



道路築造工事(桂側:地区界道路)



第2調整池築造工事



第3調整池築造工事

## いぶきの丘阿見東を造っています!

地域の皆さまには、大変お世話になっております。  
**大きな可能性を秘めた街:いぶきの丘を造る!**  
 という事に携われる事の喜びと責任とを感じつつ毎日、現場を走り回っています!

**たくさんの工事が同時期に行われています!**  
 細心の注意を払い施工を進めておりますが、ご迷惑をお掛けすることも多々あるかと思っております。  
 ご協力よろしくお願いいたします。



西地区の各工事を担当する各建設会社:現場代理人の皆さん



# 進み行く阿見吉原地区

## ■第5回事業計画変更に伴う手続きが進められています！

『圏央道の東関道接続』や『南地区：大規模街区の誘致企業決定』等により阿見吉原地区及びその周辺地域を取り巻く都市環境は、大きく変わって参りました。

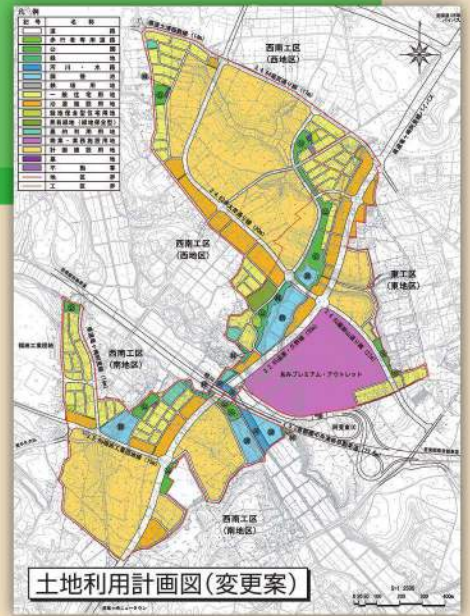
そのような状況を鑑み、現在当事業においては『土地利用計画及び資金計画変更』等に伴う第5回事業計画変更の手続きを進めております。

### 《説明会実施》

平成27年12月18日(金)	下吉原公民館
12月20日(日)	かすみ公民館、茨城県竜ヶ崎工事事務所

### 《今後の予定》

平成28年1月5日(火)～18日(月)	事業計画変更図書の縦覧 (茨城県庁21F:都市整備課 茨城県竜ヶ崎工事事務所にて) ※竜ヶ崎工事事務所では、土日、祝日も行っています。
平成28年度上半期	第5回事業計画変更決定



事業計画変更説明会(下吉原公民館)



みなさまのご協力  
よろしくお願  
いたします。

## ■西南工区審議会委員改選の手続きが始まりました！

平成22年9月より事業を開始した西南工区も今秋で丸5年を迎えました。権利者の代表等で構成されている「土地区画整理審議会」も平成28年2月20日をもって、現審議会委員の任期が満了となります。5年間、事業進捗に関わる多くの諮問内容について、ご審議、ありがとうございました。現在、平成27年12月14日～27日にかけて行う選挙人名簿の縦覧をはじめとする審議会委員の改選手続きを行っています。

### 《審議会委員改選の日程》

平成28年1月18日(月)	選挙人名簿確定等の公告
1月18日(月)～28日(木)	立候補者の受付期間(茨城県竜ヶ崎工事事務所)
2月12日(金)	立候補者の氏名、住所等の公告
2月21日(日)	選挙予定日

詳細な内容や手続きについては、今後も通知などにより随時お知らせいたします。

## シリーズ 圏央道全線開通迫る！①

圏央道IC周辺整備事業である『阿見吉原地区』。圏央道に関連する整備状況、整備計画は当事業だけに留まらず、沿線地域全体の活性化に大きな影響を及ぼすものです。

このシリーズでは、来たる全線開通へのカウントダウンとして最新の圏央道関連情報についてお伝えします！

### ①圏央道埼玉区間全線開通なる！

10月31日、圏央道埼玉区間(桶川北本IC～白岡菫浦IC: 2区間10.8km)が全線開通。これにより圏央道は『東名』『中央』『関越』『東北』の4自動車道を繋ぐ事になりました！

### ②圏央道茨城区間開通は平成28年度に！

今夏、国土交通省より平成27年度内、圏央道茨城区間(境古河IC～つくば中央IC)の開通が軟弱地盤対策工事難航のため困難!との発表がなされました。開通時期は平成28年度内になる予定です。(12/9同省、NEXCO東日本発表)



写真提供: NEXCO東日本



趣味は「オートバイ」という村上さん

今年5月によしわら二丁目に越してきた村上です！交通の利便性や日当たりの良さ等に魅かれ「いぶきの丘阿見東」を選びました！今は、周辺に便民施設は少ないですけど、今後スーパー等ができ、生活しやすくなると良いですね。  
**新しい「まちづくり」にとても期待しています！**



# みなさまへのお願い

## 【住所や氏名、権利などが変わるときにはご連絡ください】

住所や氏名、また所有権等の変更があった場合には、お手数ですが  
茨城県竜ヶ崎工事事務所 阿見吉原地区 区画整理課までご連絡ください。

今後、重要な通知等をお届けできなくなったり、換地上の支障が出たりすることもありますので、ご協力をお願いいたします。

また、家屋の建築を行う場合や融資等により金融機関に提出する各種証明書等が必要になった場合も、当事務所に所定の用紙をご請求ください。

◎住所が変わったとき

◎所有権などの権利が変わったとき

◎土地の分合筆などをしようとするとき

……ご連絡ください

◎土地の形質などの変更及び建築物などの新築・増築・改築を行うとき

地区内において、次のような建築行為等を行う場合には、土地区画整理法第76条（建築行為等の制限）の規定に基づき、阿見町長の許可が必要です。

ただし、その建築行為等が将来事業進行の障害となる場合等、許可にならないものもありますので、**事前に当事務所にご相談ください。**

◆建築物（家屋など）や工作物（看板など）の新築、改築又は増築

◆盛土、切土、埋め立て等による土地の形質の変更

◆重量が5トンを超える物件（分割された各部分の重量がそれぞれ5トン以下となるものは除く。）の設置又は堆積

◎『仮換地証明』や『底地証明』などが必要となったとき

……**証明書交付願用紙をご請求ください** ※『いぶきの丘阿見東』ホームページからのダウンロードも可能。

**※東工区は事業完了に伴い上記手続きが不要となり、各証明書の交付も終了しました。**

換地担当の竹内です。  
今後も顔の見える  
区画整理事業を心かけ、  
みなさまと共に  
まちづくりを  
進めていきたいです。



## 【阿見吉原地区周辺のみなさまへ】

当地区では、宅地や施設整備に関わる様々な工事を実施しており、工事区域周辺の皆さまには大変ご不便並びにご迷惑をおかけしております。

工事用車両の出入り等には十分注意しておりますが、工事施工箇所及びその付近は非常に危険ですので、一般の方は立ち入らないようご協力をお願いいたします。

特に、子どもたちも冬休みに入りましたので、ご家庭においても『**工事現場への立入り**が**非常に危険である**』ことをよくお伝え下さるよう、お願いいたします。

工務課の倉持です！  
いぶきの丘阿見東が  
ますます発展するよう、  
全力で頑張ります！



## 【いぶきの丘阿見東のまちづくり情報を知りたい方は今すぐホームページ、Facebookへアクセス】

事業に関する情報や、土地に関する情報などが掲載されています！  
また、『まちニュー』バックナンバーもダウンロードできます！

いぶきの丘阿見東

検索



QRコードから  
Facebookへ  
アクセス！



つぎつぎと発見される  
Ami☆Yoshiの魅力！  
新しい風吹き渡る  
いぶきの丘阿見東！  
大切に育てて  
いきましょ！



平成27年12月2日 審議会委員の皆さんと西地区大規模街区をバックに！

### 茨城県竜ヶ崎工事事務所

〒301-0007 龍ヶ崎市馴柴町35  
TEL:0297-65-3411(代表)  
FAX:0297-65-1415

《事業に関するお問い合わせ》  
阿見吉原地区 **区画整理課**  
TEL:0297-65-1057(直通)

《工事に関するお問い合わせ》  
阿見吉原地区 **工務課**  
TEL:0297-65-1125(直通)



# アンケート集計結果 ～2015秋～知名度編



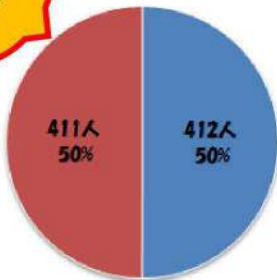
平成27年度も『いぶきの丘阿見東』のまちづくりPRのため、うしくみらいエコフェスタ(牛久市)、さわやかフェア(阿見町)、稲敷市文化祭(稲敷市)、みほ産業文化フェスティバル(美浦村)に参加しました。その中で、「いぶきの丘阿見東」の知名度や皆さまの期待についてなどのまちづくりに関するアンケートを実施し、**約830名**の方にお答えいただきました！



さわやかフェア

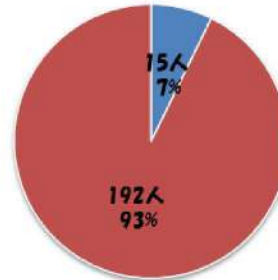
約半数の方が知っている！

阿見吉原区画整理事業を知っていますか？



- 知っている
- 知らない

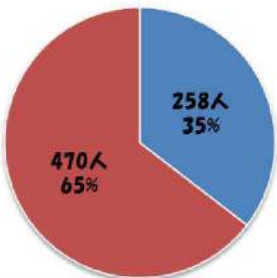
当地区のFacebookのページを知っていますか？



- 知っている
- 知らない

認知度はまだまだ低い。

「いぶきの丘阿見東」という愛称を知っていますか？



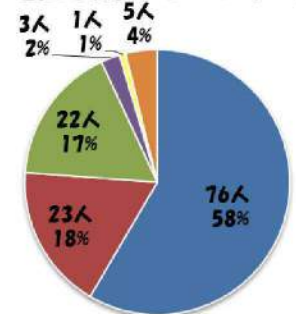
- 知っている
- 知らない

昨年投票で決定した愛称！



みほ産業文化フェスティバル

地区愛称をどのように知りましたか？



- 看板
- チラシ
- 口コミ
- Facebook
- HP
- その他

HP等でのPR不足？

アンケートの結果からは、区画整理事業については比較的認知されているものの、昨年度決定した地区愛称や、事業の近況が分かるFacebookについての認知度は、まだまだ低いということがわかりました。また、地区愛称については、看板やチラシなどで知る方が多いということがわかりました。今後も、皆さまの意見を活かしながら、積極的にPRしてまいります！



# アンケート集計結果

## ～2015秋～期待度編

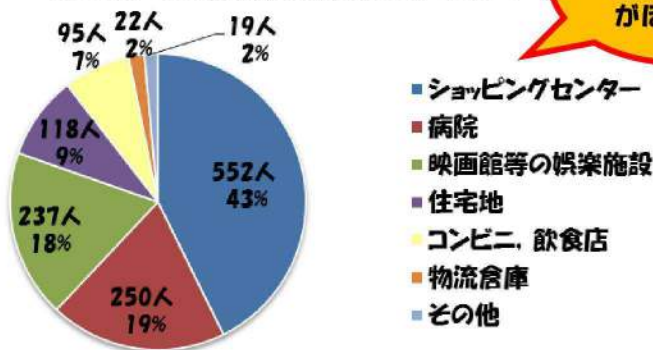


アンケートでは、知名度に関する項目に加え、今後の「いぶきの丘阿見東」のまちづくりへの期待についての項目など、実際に生活する場面を想像しながら答えていただきました！



みほ産業文化フェスティバル

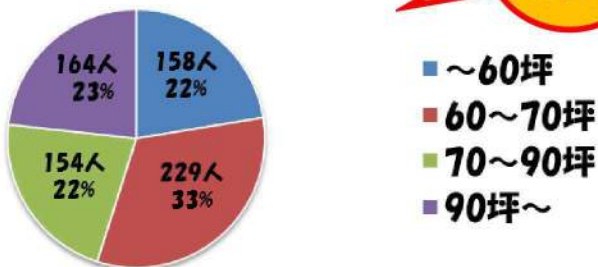
### どのような施設を期待しますか？



買い物が  
できる施設  
がほしい！

皆さまの期待する施設、第1位は、ショッピングセンターで、「日用品や食品を買ったりする所がほしい」との声がありました！また、「近くに病院があれば安心できる」との声もありました！

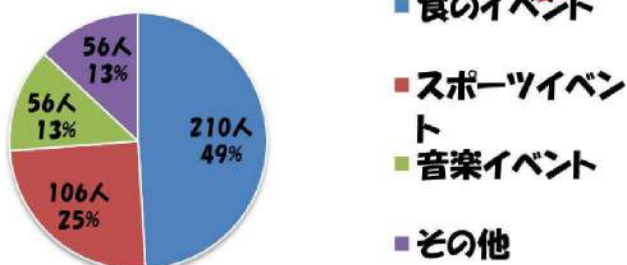
### 住宅地を購入する際に目安となる敷地面積は？



ほぼ  
同じ  
割合！

購入の目安となる敷地面積は、ほぼ同じ割合となりましたが、若い年齢層の方は、60～70坪の土地を希望する方が多いという結果となりました！

### 当地区の魅力向上のためにどのようなイベントの開催を期待しますか？



番外編

この項目は、さわやかフェア（阿見町）でのみ伺わせていただいた項目です。魅力向上のためには、食や音楽のイベントの開催を期待するとのことでした。また、これらのイベントを「ふれあいの杜公園で開催してほしい！」との声もありました！



ふれあいの杜公園



# 平成27年9月23日(水)どきどきプロジェクト



みてみて!この真剣な表情!「夢中」は「子供を大人にする!」「大人を子供にする!」



吉原の子達が、吉原の土で「アクセサリー」を作る!もちろん焼くのも「吉原」で(〇)!





# 平成27年8月22日(土)吉原向遺跡説明会



夏の暑さ！をものともしない財団調査員の方々の熱意！見学者達にも伝わります！

