

定点把握対象疾患の年次別報告状況（件数）

疾患名		2017年	2018年	2019年	2020年	2021年
小児科	RSウイルス感染症	2,086	1,867	2,192	186	2,673
	咽頭結膜熱	1,606	1,801	1,635	806	582
	A群溶血性レンサ球菌 咽頭炎	9,096	8,032	7,808	4,456	2,432
	感染性胃腸炎	17,505	15,598	15,583	8,411	8,278
	水痘	1,311	1,169	1,588	744	333
	手足口病	8,457	1,117	8,377	236	408
	伝染性紅斑	208	521	2,483	270	40
	突発性発しん	1,135	1,141	1,114	973	929
	ヘルパンギーナ	1,497	2,158	2,529	173	866
	流行性耳下腺炎	709	278	296	136	142
眼科	急性出血性結膜炎	6	7	0	2	0
	流行性角結膜炎	956	1,087	1,027	508	372
基幹	細菌性髄膜炎（髄膜炎菌、肺炎球菌、 インフルエンザ菌を原因として同定された 場合を除く。）	1	2	2	0	1
	無菌性髄膜炎	1	7	6	8	4
	マイコプラズマ肺炎	157	241	253	133	89
	クラミジア肺炎 （オウム病は除く。）	0	0	0	0	0
	感染性胃腸炎 （病原体がロタウイルスであるも のに限る。）	124	21	53	5	1
インフル エンザ	インフルエンザ （鳥インフルエンザ及び新型イ ンフルエンザ等感染症を除く。）	35,350	43,973	46,128	11,756	19

保健所管内別定点医療機関数（2020年4月1日時点）

保健所 定点種別	保健所										
	中央	ひたち なか	日立	潮来	竜ヶ崎	土浦	つくば	筑西	古河	水戸市	県
小児科	3	10	7	8	10	7	9	7	6	8	75
眼科	0	2	2	1	3	2	2	1	1	3	17
基幹	1	1	2	1	2	1	1	1	1	1	12
インフル エンザ	5	16	11	13	16	11	15	11	10	12	120

# 小児科定点報告

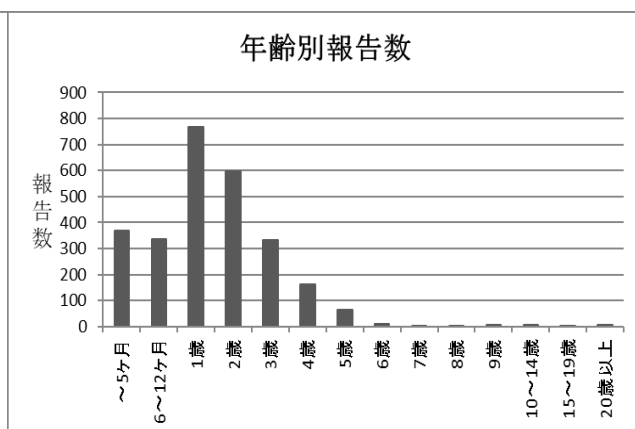
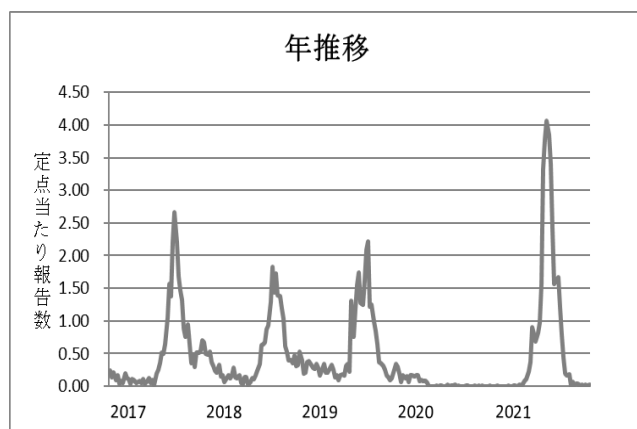
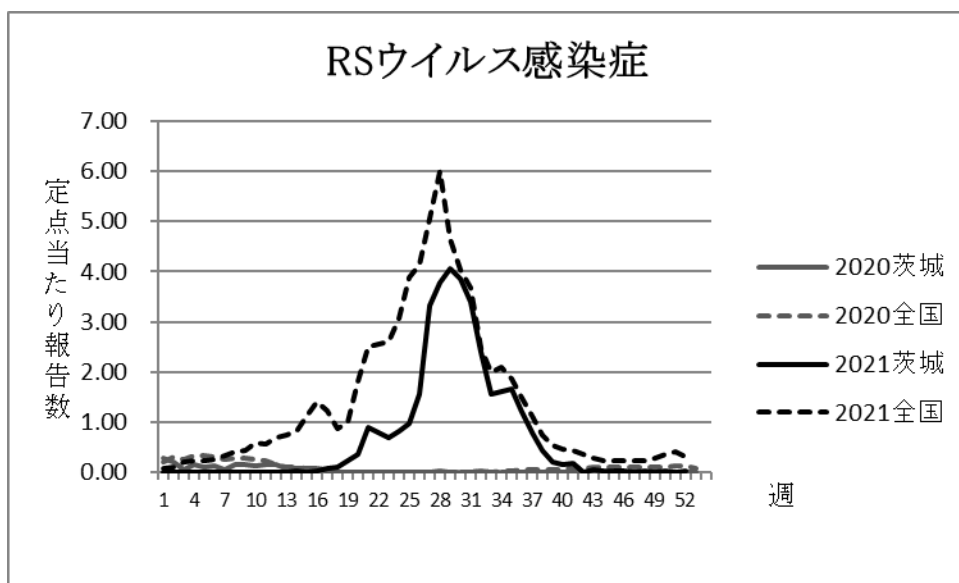
## RSウイルス感染症

令和3年（2021年）のRSウイルス感染症の年間報告数は2673件であり、昨年の186件と比べ1337.1%増加した。年間の定点当たり総報告数は35.64人であった。

週ごとの定点当たり報告数は、例年を上回るものになり、第29週に最大値4.07人（305件）を認めた。

年齢別では0歳～1歳の報告が多く、1歳以下が全体の55.18%を占めた。

保健所別では、潮来保健所管内で第28週に9.75人（78件）、第29週に8.13人（65件）、つくば保健所管内で第29週に7.89人（71件）と特に高い値を示した。



## 週別定点当たり報告数

疾病名：RS ウイルス感染症

保健所 週	中央	ひたち なか	日立	潮来	竜ヶ崎	土浦	つくば	筑西	古河	水戸市	県全体
1	0.00	0.00	0.00	0.00	0.00	0.00	0.00	0.00	0.00	0.00	0.00
2	0.00	0.00	0.00	0.00	0.00	0.14	0.00	0.00	0.00	0.00	0.01
3	0.00	0.00	0.00	0.00	0.00	0.00	0.00	0.00	0.00	0.00	0.00
4	0.00	0.00	0.00	0.00	0.00	0.00	0.00	0.00	0.00	0.00	0.00
5	0.00	0.00	0.00	0.00	0.00	0.00	0.00	0.00	0.00	0.00	0.00
6	0.00	0.00	0.00	0.00	0.00	0.00	0.00	0.00	0.00	0.00	0.00
7	0.00	0.00	0.00	0.00	0.00	0.00	0.00	0.00	0.00	0.00	0.00
8	0.00	0.00	0.00	0.00	0.10	0.00	0.00	0.00	0.00	0.00	0.01
9	0.00	0.00	0.00	0.00	0.00	0.00	0.00	0.00	0.00	0.00	0.00
10	0.00	0.00	0.00	0.00	0.00	0.00	0.00	0.00	0.00	0.00	0.00
11	0.00	0.00	0.00	0.00	0.00	0.14	0.00	0.00	0.00	0.00	0.01
12	0.00	0.00	0.00	0.13	0.00	0.00	0.00	0.00	0.00	0.00	0.01
13	0.00	0.00	0.00	0.00	0.00	0.00	0.00	0.00	0.00	0.00	0.00
14	0.00	0.00	0.00	0.00	0.00	0.00	0.00	0.29	0.00	0.00	0.03
15	0.00	0.00	0.00	0.00	0.00	0.14	0.00	0.00	0.00	0.00	0.01
16	0.00	0.00	0.00	0.00	0.00	0.14	0.11	0.14	0.00	0.00	0.04
17	0.00	0.00	0.00	0.00	0.00	0.00	0.11	0.29	0.50	0.00	0.08
18	0.00	0.10	0.00	0.00	0.00	0.00	0.56	0.29	0.00	0.00	0.11
19	0.00	0.00	0.00	0.88	0.00	0.14	0.56	0.43	0.17	0.00	0.23
20	0.00	0.00	0.00	1.75	0.00	0.29	0.44	0.57	0.17	0.38	0.37
21	0.00	0.00	0.00	3.88	0.00	1.14	1.44	1.29	0.50	0.50	0.91
22	0.33	0.00	0.00	3.50	0.20	0.57	0.56	1.43	1.00	0.50	0.80
23	0.00	0.00	0.00	3.38	0.30	0.71	0.67	0.71	0.67	0.25	0.69
24	0.00	0.00	0.00	2.63	0.20	0.29	2.33	1.29	0.33	0.50	0.81
25	0.00	0.20	0.14	2.13	0.90	1.14	2.00	0.71	0.17	1.50	0.97
26	0.33	0.20	0.14	2.38	0.90	1.14	4.44	2.14	1.83	1.50	1.57
27	0.00	1.60	0.71	7.25	5.40	1.43	6.11	2.29	3.50	1.88	3.33
28	0.00	2.00	0.14	9.75	4.70	2.71	4.56	2.14	3.83	4.88	3.77
29	0.00	3.20	1.57	8.13	4.80	2.29	7.89	2.00	3.00	3.75	4.07
30	0.00	5.70	2.29	6.25	2.20	1.57	6.33	2.71	3.50	4.50	3.85
31	0.00	5.40	2.43	3.25	2.80	1.29	6.56	0.71	3.83	4.25	3.40
32	0.33	4.20	3.00	0.88	2.20	1.14	4.56	0.29	2.83	2.50	2.41
33	0.67	2.50	1.57	0.63	0.00	1.29	3.89	0.71	2.50	1.38	1.57
34	0.00	4.60	1.57	0.13	1.70	1.57	1.33	0.29	1.83	1.25	1.61
35	0.00	5.70	1.29	0.25	1.70	0.86	0.33	0.57	3.33	0.88	1.67
36	0.00	3.60	0.71	0.00	2.00	0.86	0.44	0.29	1.67	0.88	1.20
37	0.00	2.70	0.14	0.00	1.10	0.29	0.22	0.00	1.33	1.00	0.79
38	0.00	2.10	0.43	0.00	0.30	0.00	0.22	0.00	0.50	0.13	0.44
39	0.00	0.90	0.29	0.00	0.10	0.00	0.11	0.14	0.00	0.13	0.20
40	0.00	0.70	0.14	0.00	0.00	0.00	0.11	0.14	0.33	0.00	0.16
41	0.00	0.30	0.00	0.00	0.00	0.00	0.56	0.00	1.00	0.00	0.19
42	0.00	0.10	0.00	0.00	0.00	0.00	0.00	0.00	0.00	0.00	0.01
43	0.00	0.20	0.00	0.00	0.00	0.00	0.11	0.00	0.33	0.00	0.07
44	0.00	0.00	0.00	0.00	0.00	0.00	0.00	0.00	0.33	0.00	0.03
45	0.00	0.10	0.00	0.00	0.00	0.00	0.00	0.00	0.33	0.00	0.04
46	0.00	0.00	0.00	0.00	0.00	0.00	0.00	0.00	0.33	0.13	0.04
47	0.00	0.10	0.00	0.00	0.00	0.00	0.00	0.00	0.00	0.00	0.01
48	0.00	0.10	0.00	0.00	0.00	0.00	0.00	0.00	0.17	0.00	0.03
49	0.00	0.00	0.00	0.00	0.00	0.00	0.00	0.00	0.00	0.00	0.00
50	0.00	0.00	0.00	0.00	0.00	0.00	0.00	0.00	0.33	0.00	0.03
51	0.00	0.10	0.00	0.00	0.00	0.00	0.00	0.00	0.00	0.00	0.01
52	0.00	0.00	0.14	0.00	0.00	0.00	0.00	0.00	0.00	0.13	0.03

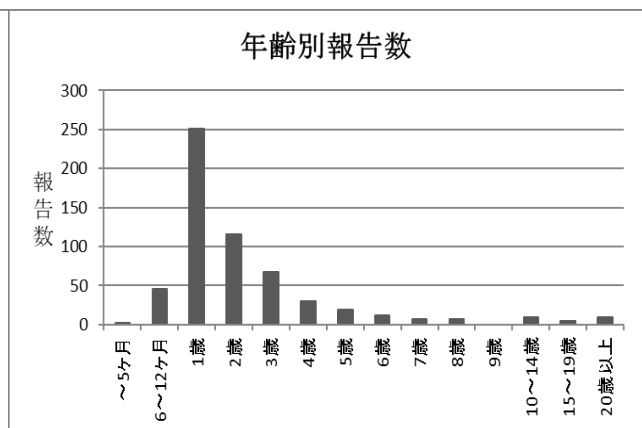
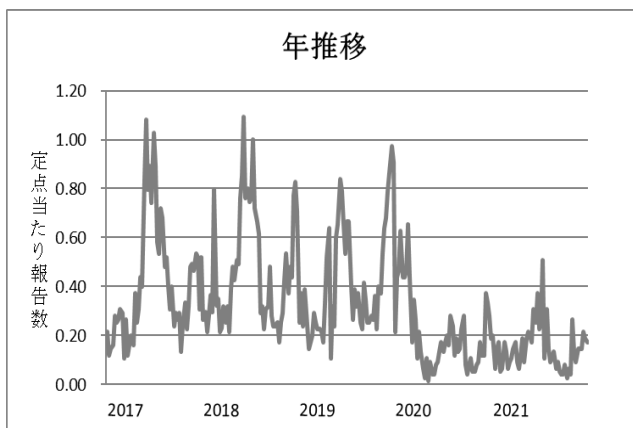
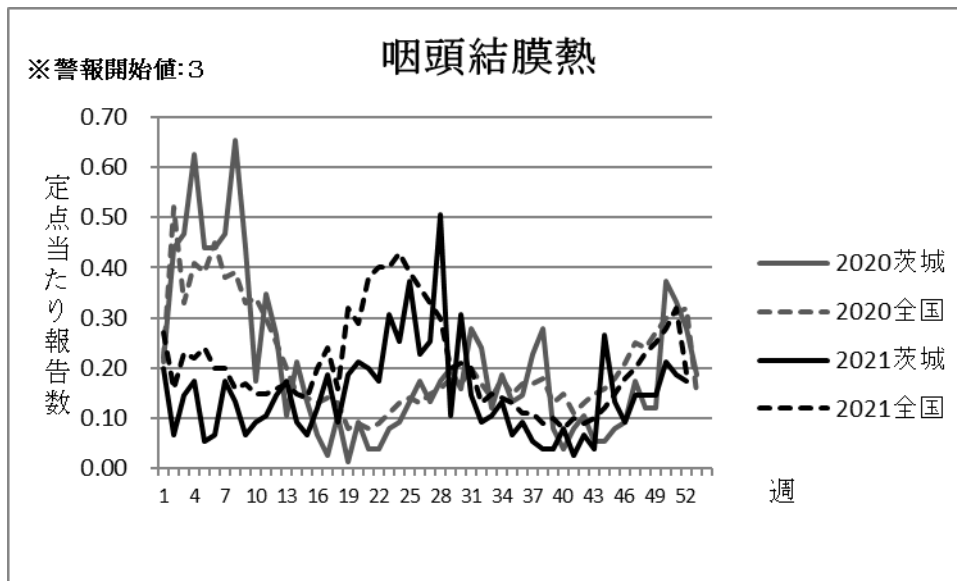
## 咽頭結膜熱

令和3年（2021年）の咽頭結膜熱の年間報告数は582件であり、昨年の806件と比べ27.79%減少した。年間の定点当たり総報告数は7.76人であった。

週ごとの定点当たりの報告数は、夏期に増加傾向が見られ、最大値は第28週の0.51人（38件）であった。

年齢別では1歳が最も多く、全体の43.13%を占めた。

保健所別では、竜ヶ崎保健所管内で第28週に2.50人（15件）、筑西保健所管内で第44週に1.57人（11件）と特に高い値を示した。



## 週別定点当たり報告数

疾病名：咽頭結膜熱

保健所 週	中央	ひたち なか	日立	潮来	竜ヶ崎	土浦	つくば	筑西	古河	水戸市	県全体
1	0.00	0.30	0.43	0.63	0.00	0.14	0.11	0.14	0.00	0.13	0.20
2	0.00	0.10	0.00	0.13	0.00	0.14	0.11	0.14	0.00	0.00	0.07
3	0.00	0.30	0.14	0.38	0.30	0.00	0.00	0.00	0.00	0.13	0.15
4	0.00	0.20	0.14	0.38	0.00	0.43	0.11	0.14	0.17	0.13	0.17
5	0.00	0.10	0.00	0.00	0.10	0.29	0.00	0.00	0.00	0.00	0.05
6	0.00	0.40	0.00	0.00	0.10	0.00	0.00	0.00	0.00	0.00	0.07
7	0.00	0.60	0.29	0.25	0.00	0.14	0.00	0.14	0.00	0.13	0.17
8	0.00	0.30	0.29	0.25	0.00	0.43	0.00	0.00	0.00	0.00	0.13
9	0.00	0.30	0.14	0.00	0.00	0.14	0.00	0.00	0.00	0.00	0.07
10	0.00	0.30	0.00	0.00	0.00	0.43	0.00	0.00	0.17	0.00	0.09
11	0.00	0.20	0.00	0.00	0.20	0.29	0.00	0.00	0.33	0.00	0.11
12	0.00	0.20	0.14	0.13	0.10	0.57	0.11	0.00	0.17	0.00	0.15
13	0.00	0.60	0.43	0.00	0.00	0.29	0.00	0.00	0.33	0.00	0.17
14	0.00	0.30	0.00	0.00	0.00	0.14	0.11	0.00	0.17	0.13	0.09
15	0.00	0.20	0.00	0.13	0.00	0.14	0.11	0.00	0.00	0.00	0.07
16	0.00	0.40	0.29	0.00	0.10	0.00	0.00	0.14	0.17	0.00	0.12
17	0.00	0.50	0.00	0.25	0.10	0.14	0.22	0.00	0.00	0.38	0.19
18	0.00	0.20	0.00	0.25	0.30	0.00	0.00	0.00	0.00	0.00	0.09
19	0.00	0.10	0.14	0.38	0.40	0.29	0.11	0.29	0.00	0.00	0.19
20	0.00	0.60	0.00	0.38	0.10	0.00	0.22	0.14	0.17	0.25	0.21
21	0.00	0.20	0.14	0.38	0.20	0.00	0.22	0.14	0.50	0.13	0.20
22	0.00	0.40	0.14	0.25	0.10	0.29	0.11	0.14	0.17	0.00	0.17
23	0.00	0.10	0.14	0.38	0.40	0.29	0.22	0.71	0.33	0.38	0.31
24	0.00	0.40	0.29	0.25	0.40	0.57	0.00	0.00	0.50	0.00	0.25
25	0.00	0.80	1.29	0.13	0.10	0.43	0.33	0.14	0.17	0.13	0.37
26	0.00	0.40	0.43	0.00	0.10	0.43	0.56	0.00	0.17	0.00	0.23
27	0.00	0.60	0.71	0.25	0.10	0.29	0.22	0.14	0.00	0.00	0.25
28	0.00	0.40	0.43	0.13	2.50	0.43	0.00	0.14	0.17	0.00	0.51
29	0.00	0.40	0.29	0.00	0.10	0.00	0.11	0.00	0.00	0.00	0.11
30	0.67	1.00	0.00	0.13	0.00	1.14	0.00	0.00	0.00	0.25	0.31
31	0.67	0.20	0.00	0.00	0.00	0.43	0.22	0.00	0.00	0.25	0.15
32	0.67	0.20	0.14	0.00	0.00	0.14	0.11	0.00	0.00	0.00	0.09
33	0.00	0.50	0.00	0.00	0.00	0.14	0.11	0.00	0.00	0.13	0.11
34	0.00	0.20	0.00	0.00	0.10	0.57	0.11	0.00	0.17	0.13	0.13
35	0.00	0.40	0.00	0.00	0.10	0.00	0.00	0.00	0.00	0.00	0.07
36	0.00	0.20	0.00	0.13	0.00	0.00	0.44	0.00	0.00	0.00	0.09
37	0.00	0.10	0.00	0.00	0.00	0.00	0.22	0.00	0.00	0.13	0.05
38	0.00	0.00	0.00	0.00	0.10	0.00	0.22	0.00	0.00	0.00	0.04
39	0.00	0.20	0.00	0.00	0.00	0.00	0.00	0.14	0.00	0.00	0.04
40	0.00	0.00	0.00	0.13	0.00	0.00	0.22	0.00	0.33	0.13	0.08
41	0.00	0.10	0.00	0.00	0.00	0.00	0.00	0.00	0.00	0.13	0.03
42	0.00	0.20	0.00	0.00	0.00	0.14	0.11	0.14	0.00	0.00	0.07
43	0.00	0.20	0.00	0.00	0.00	0.00	0.11	0.00	0.00	0.00	0.04
44	0.00	0.20	0.29	0.00	0.00	0.43	0.11	1.57	0.00	0.13	0.27
45	0.00	0.00	0.00	0.00	0.00	0.29	0.44	0.14	0.33	0.13	0.13
46	0.00	0.00	0.43	0.00	0.00	0.14	0.22	0.00	0.17	0.00	0.09
47	0.00	0.40	0.29	0.00	0.10	0.14	0.11	0.00	0.17	0.13	0.15
48	0.00	0.30	0.57	0.13	0.00	0.14	0.00	0.00	0.17	0.13	0.15
49	0.00	0.40	0.14	0.13	0.10	0.43	0.00	0.00	0.17	0.00	0.15
50	0.00	0.60	0.29	0.25	0.00	0.57	0.00	0.00	0.17	0.13	0.21
51	0.00	0.30	0.14	0.13	0.00	0.14	0.33	0.14	0.50	0.13	0.19
52	0.00	0.10	0.43	0.50	0.00	0.00	0.00	0.00	0.50	0.25	0.17

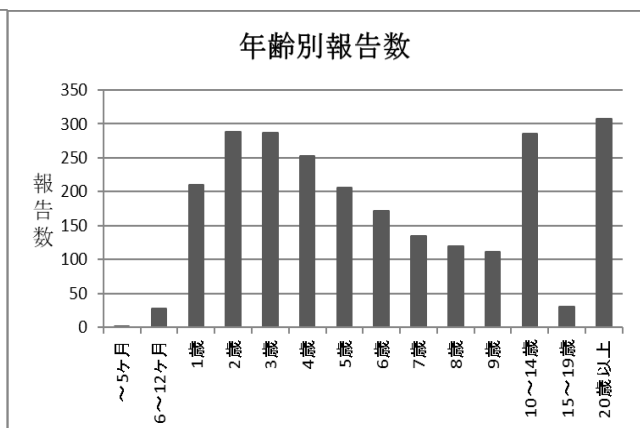
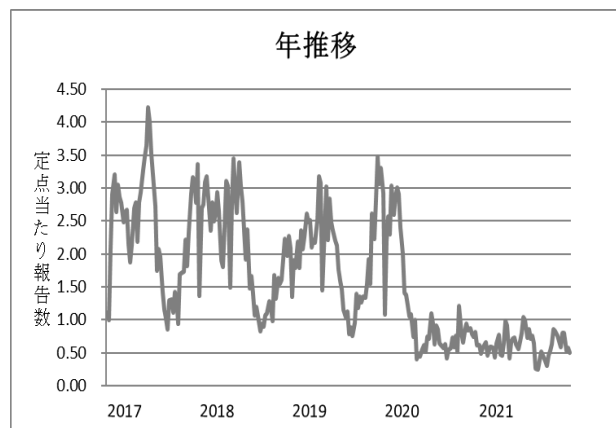
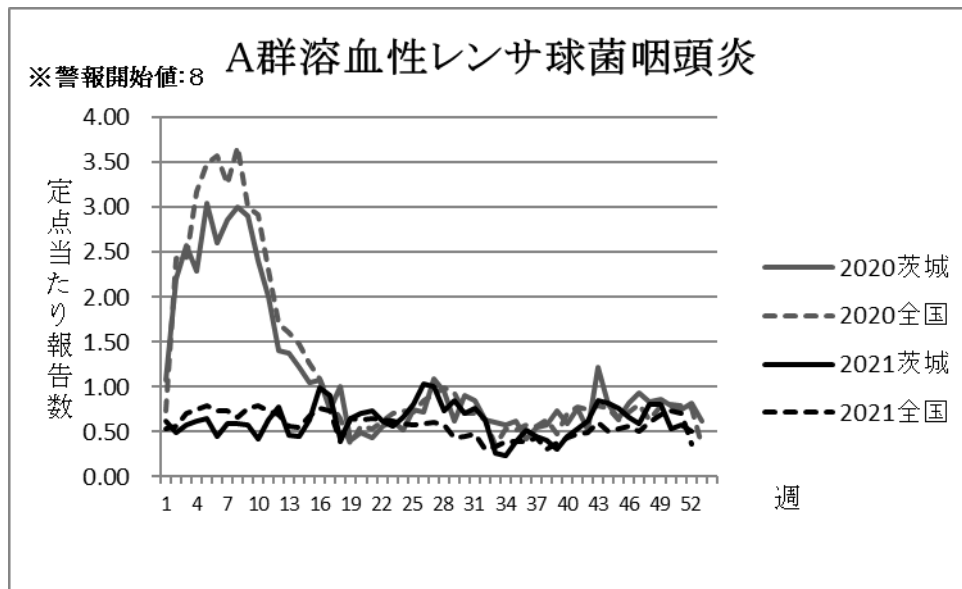
## A群溶血性レンサ球菌咽頭炎

令和3年(2021年)のA群溶血性レンサ球菌咽頭炎の年間報告数は2,432件であり、昨年の4,456件と比べ45.42%減少した。年間の定点当たり総報告数は32.43人であった。

週ごとの定点当たり報告数は、一年を通して低い値で推移し、第26週に最大値1.04人(78件)を認めた。

年齢別では集計区分上20代が最も多く、全体の12.66%を占めた。

保健所別では、つくば保健所管内で第27週に5.44人(49件)と高い値を示した。



## 週別定点当たり報告数

疾病名：A群溶血性レンサ球菌咽頭炎

保健所 週	中央	ひたち なか	日立	潮来	竜ヶ崎	土浦	つくば	筑西	古河	水戸市	県全体
1	0.33	0.50	0.71	0.13	0.40	0.14	2.67	0.43	0.00	0.25	0.61
2	0.00	0.10	0.71	0.25	0.20	0.43	1.44	0.86	0.17	0.50	0.49
3	0.00	0.80	0.43	0.25	0.50	0.00	1.67	1.00	0.00	0.38	0.57
4	0.00	0.40	0.71	0.25	0.00	0.43	3.00	0.00	0.50	0.25	0.61
5	0.00	0.30	1.29	0.00	0.10	0.29	2.44	0.86	0.00	0.75	0.65
6	0.00	0.40	0.71	0.75	0.10	0.00	1.11	0.71	0.33	0.13	0.45
7	0.00	0.40	0.43	0.00	0.10	0.57	2.22	1.00	0.17	0.50	0.59
8	0.00	0.50	0.43	0.25	0.00	0.29	1.78	1.00	0.67	0.63	0.59
9	0.00	0.40	0.86	0.13	0.20	0.29	1.56	0.86	0.33	0.75	0.57
10	0.00	0.70	0.43	0.00	0.00	0.00	1.67	0.43	0.00	0.50	0.43
11	0.00	0.20	0.43	0.00	0.20	0.29	2.56	0.71	0.50	1.00	0.64
12	0.00	0.70	0.71	0.13	0.10	1.00	2.89	1.00	0.33	0.25	0.77
13	0.00	0.30	0.57	0.50	0.00	0.29	1.67	0.43	0.17	0.38	0.47
14	0.00	0.10	0.29	0.38	0.10	0.29	2.11	0.14	0.33	0.38	0.45
15	0.00	0.80	0.71	0.13	0.10	0.57	2.33	0.14	0.00	0.88	0.64
16	0.00	0.30	0.57	0.50	0.10	0.14	4.89	1.00	0.33	1.00	0.99
17	0.00	1.10	0.43	0.00	0.20	0.00	4.22	0.00	0.67	1.25	0.91
18	0.00	0.60	0.00	0.50	0.10	0.14	1.89	0.14	0.17	0.00	0.41
19	0.00	0.50	0.86	0.50	0.30	0.57	2.44	0.14	0.17	0.38	0.65
20	0.00	0.20	1.00	0.38	0.20	0.00	3.11	0.00	1.50	0.25	0.71
21	0.00	0.60	0.43	0.25	0.30	0.14	3.67	0.57	0.33	0.13	0.73
22	0.00	0.30	0.43	0.25	0.70	0.14	2.89	0.14	0.50	0.13	0.63
23	0.00	0.60	0.43	0.13	0.30	0.14	2.22	0.29	0.67	0.25	0.56
24	0.33	0.50	1.00	0.00	0.00	0.14	2.56	0.43	1.17	0.38	0.67
25	0.00	2.00	1.14	0.38	0.30	0.00	2.56	0.14	0.17	0.13	0.80
26	0.00	0.30	1.71	0.13	1.10	0.00	4.89	0.29	0.17	0.50	1.04
27	0.00	0.00	1.43	0.88	0.30	0.14	5.44	0.00	0.17	0.50	1.00
28	0.00	0.70	0.86	0.25	0.10	0.00	3.33	0.43	0.33	0.50	0.73
29	0.00	0.80	0.57	0.13	0.00	0.29	4.67	0.14	0.67	0.25	0.85
30	0.00	0.80	0.43	0.50	0.20	0.14	3.44	0.29	0.00	0.25	0.71
31	0.33	1.70	0.29	0.13	0.00	0.14	3.56	0.00	0.17	0.25	0.76
32	0.00	0.60	0.29	0.13	0.10	0.14	3.56	0.14	0.33	0.25	0.64
33	0.00	0.30	0.14	0.00	0.00	0.14	1.56	0.00	0.00	0.13	0.27
34	0.00	0.20	0.57	0.00	0.00	0.00	1.11	0.14	0.00	0.13	0.24
35	0.00	1.30	0.00	0.13	0.10	0.00	1.11	0.00	0.33	0.25	0.39
36	0.00	0.60	0.29	0.00	0.10	0.00	2.89	0.00	0.00	0.50	0.52
37	0.00	0.40	0.71	0.00	0.20	0.00	2.22	0.14	0.17	0.13	0.45
38	0.00	0.30	0.57	0.13	0.10	0.00	2.11	0.14	0.00	0.13	0.40
39	0.00	0.00	0.00	0.00	0.00	0.29	2.11	0.29	0.00	0.00	0.31
40	0.00	0.40	0.43	0.00	0.10	0.14	2.56	0.00	0.17	0.13	0.45
41	0.00	0.30	0.43	0.00	0.20	0.43	2.89	0.00	0.17	0.25	0.53
42	0.00	0.10	0.14	0.00	0.00	0.14	4.33	0.14	0.50	0.13	0.63
43	0.00	0.40	0.86	0.25	0.20	0.43	4.56	0.29	0.33	0.25	0.85
44	0.00	0.70	1.43	0.25	0.30	0.14	3.89	0.14	0.00	0.38	0.83
45	0.00	0.60	1.29	0.38	0.10	0.29	3.00	0.43	0.67	0.25	0.76
46	0.00	0.40	0.86	0.38	0.30	0.29	3.22	0.14	0.17	0.13	0.67
47	0.00	0.60	0.29	0.13	0.10	0.00	3.11	0.00	0.50	0.38	0.59
48	0.00	0.10	0.57	0.00	0.00	0.00	5.33	0.00	1.00	0.13	0.80
49	0.00	0.80	0.29	0.25	0.10	0.00	4.67	0.43	0.00	0.25	0.80
50	0.00	0.20	0.14	0.13	0.10	0.14	3.44	0.00	0.00	0.38	0.53
51	0.00	0.30	0.43	0.13	0.20	0.14	3.44	0.00	0.17	0.13	0.57
52	0.00	1.00	0.29	0.00	0.00	0.43	2.22	0.14	0.33	0.00	0.51

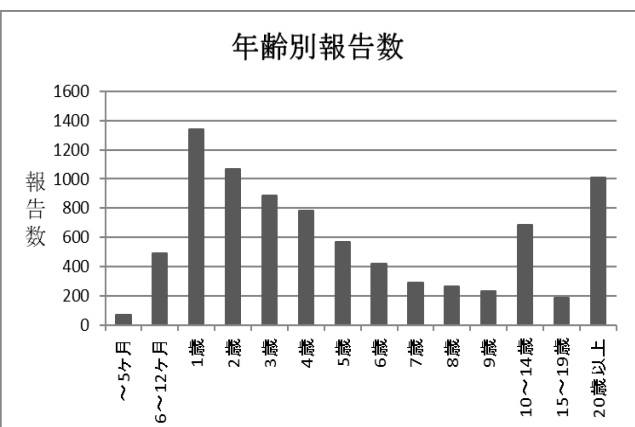
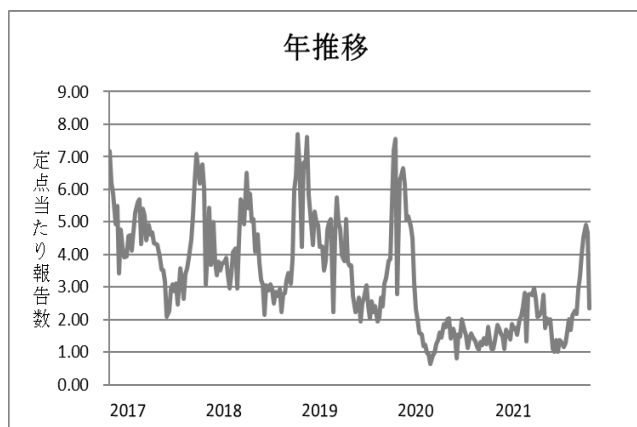
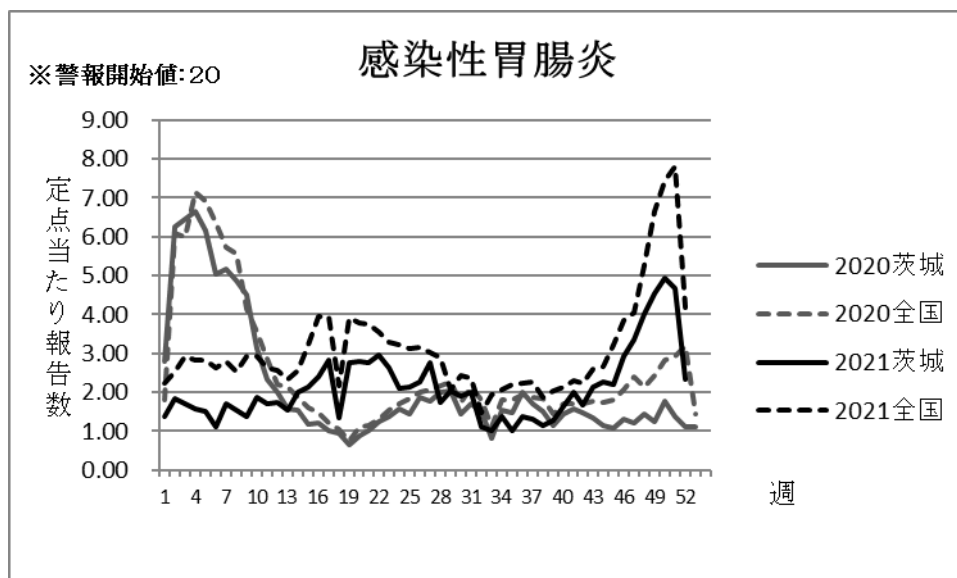
## 感染性胃腸炎

令和3年(2021年)の感染性胃腸炎の年間報告数は8,278件であり、昨年の8,411件と比べ1.58%減少した。年間の定点当たり総報告数は110.37人であった。

定点当たり報告数は、12月に大きく増加し、第50週に最大値4.92人(369件)を認めた。

年齢別では1歳が最も大きく、全体の16.20%を占めた。

保健所別では、筑西保健所管内で第49週に11.00人(77件)、50週竜ヶ崎保健所管内、51週ひたちなか保健所管内で9.80人(各98件)と特に高い値を示した。





## 週別定点当たり報告数

疾病名：感染性胃腸炎

保健所 週	中央	ひたち なか	日立	潮来	竜ヶ崎	土浦	つくば	筑西	古河	水戸市	県全体
1	0.33	2.00	0.14	1.00	1.70	0.71	1.22	3.71	0.83	1.00	1.36
2	0.67	2.90	0.00	2.25	2.10	0.14	1.67	4.29	1.00	1.88	1.83
3	0.33	3.10	0.43	1.88	2.40	0.86	1.11	2.43	1.17	1.75	1.71
4	1.33	3.70	0.14	0.50	1.10	1.14	1.33	2.43	1.33	1.88	1.56
5	1.00	2.60	0.29	0.88	2.50	0.43	1.00	3.71	0.83	0.75	1.49
6	0.00	2.20	0.00	0.88	1.50	0.86	0.44	2.57	0.33	1.25	1.12
7	0.67	3.30	0.00	1.88	1.80	0.71	1.33	4.14	1.00	0.88	1.69
8	0.00	1.50	0.00	2.38	1.50	2.57	1.78	3.14	0.50	0.88	1.53
9	0.33	1.70	0.00	1.50	2.10	1.57	0.44	3.00	0.67	1.63	1.39
10	0.33	1.90	0.29	2.00	2.10	2.57	2.44	3.57	1.33	0.88	1.85
11	0.67	1.80	0.00	2.13	1.70	4.43	0.89	2.71	0.67	1.63	1.72
12	0.33	2.20	0.00	1.38	1.80	2.57	2.00	3.14	1.67	1.25	1.73
13	1.00	1.50	0.00	1.50	2.30	2.29	1.56	2.43	1.67	0.75	1.55
14	0.33	2.30	0.71	1.13	3.20	1.86	2.00	3.00	2.83	1.50	2.01
15	0.67	2.80	0.71	1.75	2.90	1.43	2.33	3.43	1.50	2.25	2.13
16	2.00	2.60	0.00	2.13	3.50	1.57	2.33	2.86	5.50	1.25	2.39
17	1.33	3.80	0.00	1.38	5.50	2.43	2.89	3.14	4.50	1.50	2.83
18	0.67	1.40	0.00	1.25	1.60	1.71	1.78	1.14	1.50	1.63	1.33
19	0.67	3.60	0.00	3.00	4.00	2.29	3.00	5.29	2.50	1.13	2.75
20	2.00	5.10	0.00	1.38	5.10	2.14	2.33	4.43	2.00	1.38	2.79
21	4.00	3.50	0.14	1.00	4.60	2.14	4.00	2.71	3.17	2.13	2.77
22	3.33	5.80	0.00	2.25	6.30	1.00	0.56	4.86	1.83	2.00	2.96
23	4.00	2.90	0.00	0.88	4.60	2.14	3.22	5.57	1.17	1.75	2.64
24	2.00	2.50	0.00	0.25	3.00	1.29	3.44	5.57	1.00	1.13	2.09
25	1.67	2.70	0.14	0.25	3.40	1.29	3.78	4.14	1.17	1.38	2.12
26	1.00	3.10	0.14	0.50	3.40	1.43	2.78	6.71	1.67	0.63	2.27
27	1.33	4.70	0.00	0.38	5.90	1.57	1.89	5.71	3.00	1.00	2.76
28	0.33	2.40	0.00	0.50	2.90	0.29	1.00	4.14	3.33	1.50	1.73
29	0.33	3.90	0.00	0.13	2.30	0.43	2.78	3.14	3.83	2.00	2.04
30	1.00	2.70	0.00	0.00	3.60	0.57	2.33	4.57	1.83	1.00	1.89
31	0.00	3.90	0.43	0.13	4.00	1.00	1.78	3.29	2.17	1.00	2.00
32	0.00	2.20	0.14	0.13	0.90	0.00	2.56	2.00	1.33	0.75	1.12
33	0.33	1.10	0.14	0.25	0.00	0.57	2.44	2.71	2.00	0.63	1.03
34	0.00	2.30	0.00	0.75	2.40	0.14	0.56	3.57	2.33	0.63	1.37
35	0.00	0.90	0.00	0.50	1.30	0.14	0.89	3.71	1.83	0.63	1.03
36	0.67	2.00	0.00	0.50	1.80	1.29	1.89	2.43	2.00	0.50	1.37
37	0.33	1.50	0.00	0.13	2.30	0.43	1.00	5.00	1.17	0.63	1.32
38	0.33	1.00	0.00	0.38	2.10	0.43	1.44	3.43	1.00	0.75	1.16
39	0.67	1.30	0.00	0.38	2.30	0.14	1.78	3.43	2.00	0.13	1.27
40	0.33	2.10	0.00	0.50	3.40	0.71	2.22	2.14	3.17	0.50	1.64
41	0.33	2.70	0.14	0.25	3.70	0.71	2.78	3.71	3.50	0.63	2.00
42	0.33	1.80	0.00	0.25	2.00	1.29	2.22	2.14	6.00	0.63	1.68
43	0.33	2.70	0.00	0.38	3.80	1.57	2.78	3.29	4.33	0.63	2.12
44	0.33	3.00	0.00	0.38	3.00	3.86	2.44	2.43	5.83	0.63	2.27
45	0.00	2.50	0.14	0.25	3.90	1.57	1.44	5.43	4.83	0.75	2.19
46	0.33	3.90	0.29	1.50	3.80	1.71	4.33	5.71	5.00	0.88	2.93
47	0.00	2.80	0.29	1.00	8.20	1.57	4.56	6.86	4.00	0.88	3.35
48	0.67	4.10	0.29	3.50	7.20	3.14	5.33	7.14	5.17	0.63	4.01
49	0.33	6.00	0.43	1.63	8.00	5.29	4.00	11.00	4.50	0.75	4.53
50	2.33	6.00	0.43	1.50	9.80	4.86	4.67	10.57	5.17	1.00	4.92
51	1.00	9.80	0.29	2.75	7.50	4.29	5.22	6.43	3.17	1.25	4.68
52	0.67	3.00	0.00	2.38	1.90	2.00	2.22	5.57	4.17	1.00	2.35

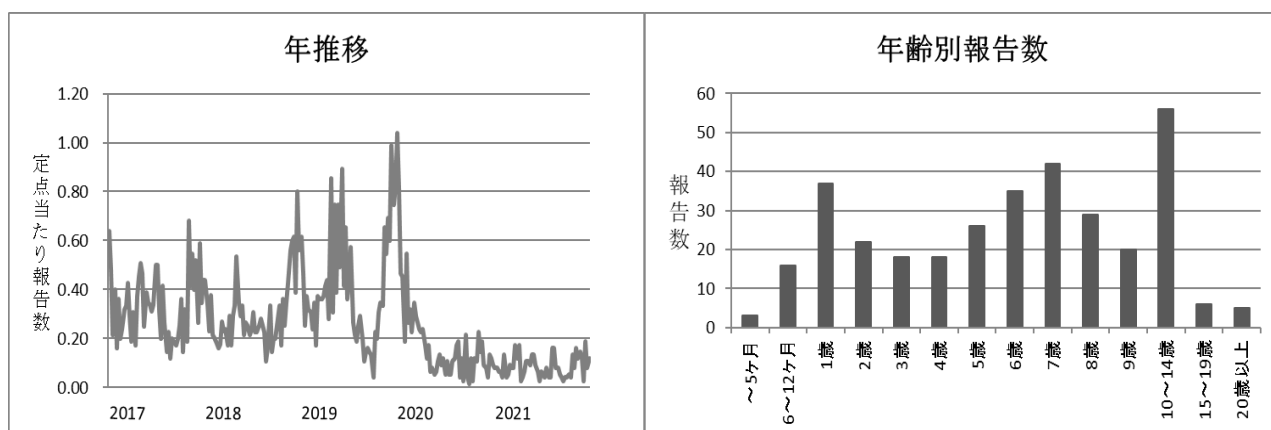
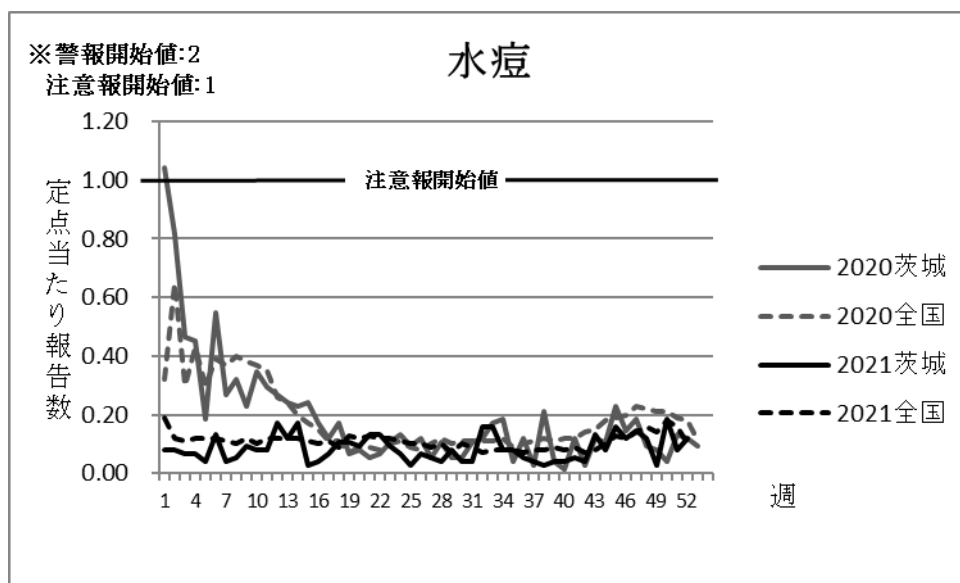
## 水痘

令和3年（2021年）の水痘の年間報告数は333件であり、昨年の744件と比べ55.24%減少し、年間の定点当たり総報告数は4.44人であった。

定点当たり報告数の推移については、例年よりも低い値で推移し、第50週に最大値0.19人（14件）を認めた。

年齢別では集計区分上10歳～14歳の報告が多く、全体の16.82%を占めた。

保健所別の定点当たり最大報告数は、日立保健所管内で第12週に0.86人（6件）、ついで古河保健所管内で第1週に0.83人（5件）であった。



## 週別定点当たり報告数

疾病名：水痘

保健所 週	中央	ひたち なか	日立	潮来	竜ヶ崎	土浦	つくば	筑西	古河	水戸市	県全体
1	0.00	0.00	0.00	0.00	0.00	0.14	0.00	0.00	0.83	0.00	0.08
2	0.67	0.00	0.00	0.00	0.10	0.14	0.11	0.00	0.17	0.00	0.08
3	0.00	0.00	0.00	0.13	0.10	0.00	0.00	0.14	0.33	0.00	0.07
4	0.33	0.00	0.00	0.25	0.00	0.00	0.00	0.00	0.00	0.25	0.07
5	0.00	0.10	0.00	0.00	0.00	0.00	0.00	0.14	0.00	0.13	0.04
6	0.00	0.00	0.00	0.13	0.10	0.43	0.00	0.43	0.00	0.25	0.13
7	0.33	0.00	0.00	0.00	0.00	0.00	0.22	0.00	0.00	0.00	0.04
8	0.00	0.10	0.14	0.00	0.00	0.00	0.22	0.00	0.00	0.00	0.05
9	0.00	0.10	0.29	0.00	0.00	0.14	0.22	0.00	0.00	0.13	0.09
10	0.00	0.10	0.29	0.00	0.00	0.14	0.22	0.00	0.00	0.00	0.08
11	0.00	0.10	0.29	0.25	0.10	0.00	0.00	0.00	0.00	0.00	0.08
12	0.00	0.20	0.86	0.13	0.20	0.00	0.11	0.14	0.00	0.00	0.17
13	0.00	0.40	0.14	0.25	0.00	0.14	0.11	0.00	0.00	0.00	0.12
14	0.00	0.30	0.14	0.13	0.20	0.29	0.11	0.29	0.00	0.13	0.17
15	0.00	0.10	0.00	0.00	0.10	0.00	0.00	0.00	0.00	0.00	0.03
16	0.00	0.10	0.00	0.13	0.00	0.00	0.11	0.00	0.00	0.00	0.04
17	0.00	0.10	0.14	0.25	0.00	0.00	0.00	0.00	0.00	0.13	0.07
18	0.00	0.00	0.00	0.13	0.30	0.43	0.00	0.14	0.00	0.00	0.11
19	0.00	0.20	0.00	0.13	0.00	0.14	0.22	0.00	0.17	0.13	0.11
20	0.00	0.10	0.14	0.13	0.10	0.29	0.00	0.00	0.17	0.00	0.09
21	0.00	0.20	0.14	0.25	0.00	0.43	0.22	0.00	0.00	0.00	0.13
22	0.00	0.00	0.14	0.00	0.40	0.57	0.11	0.00	0.00	0.00	0.13
23	0.00	0.10	0.00	0.00	0.00	0.71	0.11	0.00	0.00	0.00	0.09
24	0.00	0.10	0.00	0.00	0.10	0.29	0.00	0.00	0.00	0.13	0.07
25	0.00	0.00	0.14	0.00	0.00	0.14	0.00	0.00	0.00	0.00	0.03
26	0.00	0.10	0.14	0.00	0.00	0.14	0.00	0.14	0.17	0.00	0.07
27	0.00	0.00	0.14	0.00	0.10	0.14	0.00	0.00	0.17	0.00	0.05
28	0.00	0.00	0.14	0.00	0.00	0.00	0.11	0.14	0.00	0.00	0.04
29	0.00	0.10	0.00	0.13	0.10	0.29	0.00	0.00	0.00	0.13	0.08
30	0.00	0.00	0.14	0.00	0.10	0.14	0.00	0.00	0.00	0.00	0.04
31	0.00	0.00	0.00	0.13	0.00	0.29	0.00	0.00	0.00	0.00	0.04
32	0.00	0.10	0.71	0.13	0.00	0.14	0.11	0.14	0.33	0.00	0.16
33	0.00	0.00	0.29	0.50	0.00	0.29	0.22	0.00	0.17	0.13	0.16
34	0.00	0.10	0.29	0.00	0.00	0.29	0.11	0.00	0.00	0.00	0.08
35	0.00	0.00	0.00	0.38	0.00	0.29	0.11	0.00	0.00	0.00	0.08
36	0.00	0.00	0.00	0.25	0.00	0.14	0.00	0.00	0.00	0.13	0.05
37	0.00	0.00	0.00	0.00	0.00	0.14	0.00	0.14	0.00	0.13	0.04
38	0.00	0.10	0.00	0.00	0.00	0.14	0.00	0.00	0.00	0.00	0.03
39	0.00	0.00	0.14	0.00	0.00	0.00	0.11	0.14	0.00	0.00	0.04
40	0.00	0.00	0.00	0.00	0.20	0.00	0.00	0.00	0.17	0.00	0.04
41	0.00	0.00	0.14	0.00	0.20	0.14	0.00	0.00	0.00	0.00	0.05
42	0.00	0.10	0.00	0.00	0.00	0.00	0.11	0.14	0.00	0.00	0.04
43	0.00	0.20	0.57	0.13	0.20	0.14	0.00	0.00	0.00	0.00	0.13
44	0.33	0.00	0.00	0.13	0.10	0.00	0.11	0.14	0.17	0.00	0.08
45	0.00	0.10	0.00	0.38	0.60	0.00	0.11	0.00	0.00	0.13	0.16
46	0.00	0.00	0.00	0.00	0.50	0.14	0.22	0.14	0.00	0.00	0.12
47	0.00	0.00	0.14	0.00	0.20	0.57	0.11	0.14	0.33	0.00	0.15
48	0.00	0.10	0.00	0.00	0.40	0.14	0.11	0.14	0.00	0.13	0.12
49	0.00	0.00	0.00	0.00	0.00	0.14	0.00	0.00	0.00	0.13	0.03
50	0.00	0.00	0.00	0.63	0.40	0.14	0.00	0.29	0.33	0.00	0.19
51	0.00	0.10	0.14	0.00	0.10	0.00	0.00	0.14	0.00	0.25	0.08
52	0.00	0.20	0.00	0.13	0.20	0.00	0.00	0.43	0.00	0.13	0.12

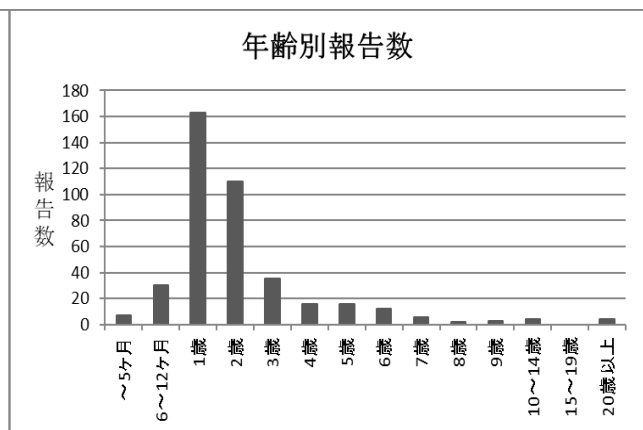
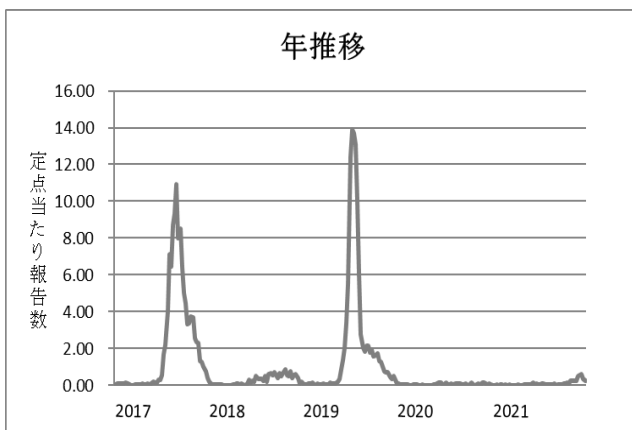
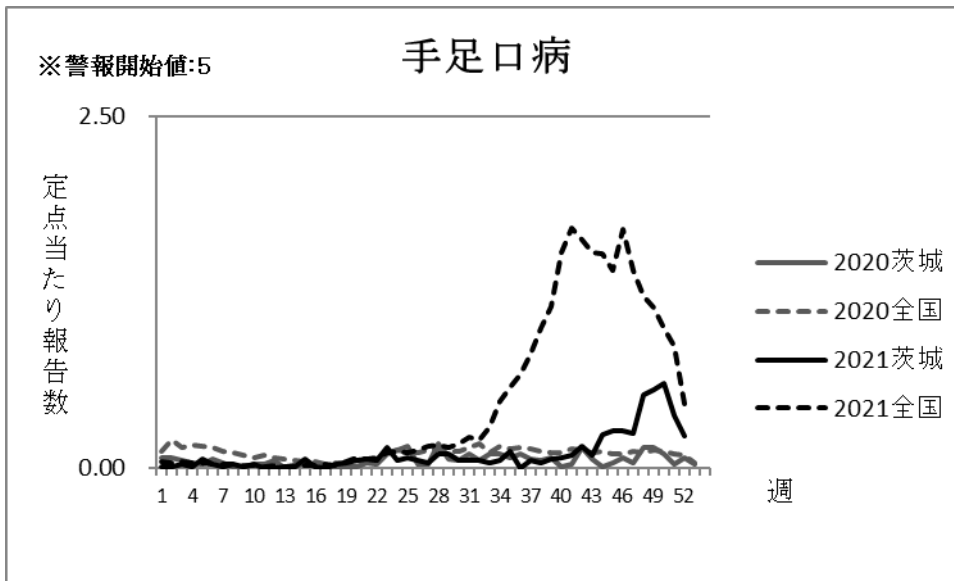
## 手足口病

令和3年（2021年）の手足口病の年間報告数は408件であり、昨年の236件と比べ72.88%増加した。年間の定点当たり総報告数は5.44人であった。

定点当たり報告数は、年間を通して警報開始水準5.0人を下回り、最大値で第50週の0.60人（45件）であった。

年齢別では、1歳が最も多く、全体の39.95%を占めた。

保健所別では、土浦保健所管内で第50週に2.43人（17件）、第51週に2.14人（15件）と特に高い値を示した。



## 週別定点当たり報告数

疾病名：手足口病

保健所 週	中央	ひたち なか	日立	潮来	竜ヶ崎	土浦	つくば	筑西	古河	水戸市	県全体
1	0.00	0.00	0.00	0.00	0.00	0.00	0.00	0.00	0.17	0.00	0.01
2	0.00	0.00	0.14	0.00	0.00	0.00	0.00	0.00	0.00	0.00	0.01
3	0.00	0.00	0.00	0.00	0.10	0.00	0.00	0.00	0.00	0.13	0.03
4	0.00	0.00	0.00	0.00	0.00	0.00	0.00	0.14	0.00	0.00	0.01
5	0.00	0.00	0.00	0.00	0.00	0.00	0.00	0.71	0.00	0.00	0.07
6	0.00	0.00	0.00	0.00	0.00	0.00	0.00	0.29	0.00	0.00	0.03
7	0.00	0.00	0.00	0.00	0.00	0.00	0.00	0.14	0.00	0.00	0.01
8	0.00	0.00	0.00	0.00	0.00	0.00	0.00	0.00	0.00	0.25	0.03
9	0.00	0.00	0.00	0.00	0.00	0.00	0.00	0.14	0.00	0.00	0.01
10	0.00	0.00	0.00	0.00	0.10	0.00	0.00	0.00	0.17	0.00	0.03
11	0.00	0.00	0.00	0.00	0.00	0.00	0.00	0.00	0.00	0.00	0.00
12	0.00	0.00	0.00	0.00	0.00	0.00	0.00	0.00	0.00	0.00	0.00
13	0.00	0.00	0.00	0.00	0.00	0.00	0.00	0.14	0.00	0.00	0.01
14	0.00	0.10	0.00	0.00	0.00	0.00	0.00	0.00	0.00	0.00	0.01
15	0.00	0.00	0.00	0.25	0.00	0.00	0.00	0.29	0.00	0.13	0.07
16	0.00	0.00	0.00	0.00	0.00	0.00	0.00	0.00	0.00	0.13	0.01
17	0.00	0.00	0.00	0.00	0.00	0.00	0.00	0.00	0.00	0.00	0.00
18	0.00	0.00	0.00	0.00	0.10	0.00	0.00	0.00	0.00	0.13	0.03
19	0.00	0.10	0.00	0.00	0.20	0.00	0.00	0.00	0.00	0.00	0.04
20	0.00	0.00	0.14	0.00	0.10	0.14	0.00	0.00	0.00	0.13	0.05
21	0.00	0.10	0.00	0.13	0.00	0.00	0.00	0.29	0.00	0.13	0.07
22	0.00	0.00	0.00	0.00	0.20	0.14	0.00	0.14	0.00	0.00	0.05
23	0.00	0.20	0.00	0.00	0.00	0.14	0.00	0.71	0.17	0.25	0.15
24	0.00	0.00	0.00	0.00	0.00	0.00	0.11	0.14	0.00	0.25	0.05
25	0.00	0.10	0.00	0.00	0.20	0.14	0.00	0.14	0.00	0.13	0.08
26	0.00	0.10	0.14	0.00	0.00	0.00	0.00	0.00	0.00	0.25	0.05
27	0.33	0.00	0.00	0.00	0.10	0.00	0.00	0.00	0.17	0.00	0.04
28	0.00	0.00	0.00	0.00	0.00	0.00	0.11	0.14	1.00	0.00	0.11
29	0.33	0.30	0.00	0.00	0.20	0.00	0.00	0.14	0.17	0.00	0.11
30	0.00	0.00	0.14	0.00	0.00	0.14	0.00	0.00	0.17	0.13	0.05
31	0.00	0.00	0.14	0.00	0.00	0.00	0.11	0.14	0.00	0.13	0.05
32	0.00	0.10	0.00	0.00	0.00	0.00	0.11	0.14	0.17	0.00	0.05
33	0.00	0.00	0.14	0.00	0.00	0.00	0.11	0.00	0.17	0.00	0.04
34	0.00	0.00	0.00	0.00	0.00	0.14	0.11	0.14	0.17	0.00	0.05
35	0.00	0.10	0.14	0.00	0.10	0.00	0.44	0.14	0.00	0.13	0.12
36	0.00	0.00	0.00	0.00	0.00	0.00	0.00	0.00	0.00	0.00	0.00
37	0.00	0.00	0.14	0.00	0.30	0.00	0.00	0.00	0.00	0.00	0.05
38	0.00	0.00	0.00	0.00	0.20	0.00	0.11	0.00	0.00	0.00	0.04
39	0.00	0.00	0.14	0.00	0.10	0.00	0.11	0.00	0.33	0.00	0.07
40	0.00	0.00	0.00	0.00	0.40	0.00	0.11	0.00	0.00	0.13	0.08
41	0.00	0.00	0.00	0.00	0.40	0.00	0.22	0.00	0.00	0.13	0.09
42	0.00	0.00	0.00	0.00	0.30	0.14	0.44	0.00	0.67	0.00	0.16
43	0.00	0.00	0.00	0.00	0.20	0.29	0.11	0.00	0.33	0.00	0.09
44	0.00	0.00	0.00	0.00	0.50	0.00	1.22	0.00	0.33	0.00	0.24
45	0.00	0.00	0.00	0.00	1.00	0.00	0.78	0.00	0.50	0.00	0.27
46	0.00	0.00	0.14	0.00	0.80	0.00	0.89	0.43	0.00	0.00	0.27
47	0.00	0.00	0.00	0.13	1.00	0.29	0.11	0.29	0.50	0.00	0.25
48	0.00	0.00	0.00	0.25	1.80	1.86	0.44	0.29	0.00	0.00	0.52
49	0.00	0.00	0.00	0.13	1.40	1.57	1.11	0.29	0.50	0.13	0.56
50	0.33	0.00	0.00	0.00	0.90	2.43	1.22	0.29	0.50	0.25	0.60
51	0.00	0.00	0.00	0.25	0.60	2.14	0.44	0.14	0.00	0.00	0.37
52	0.33	0.00	0.00	0.13	0.30	0.43	0.44	0.14	0.50	0.13	0.23

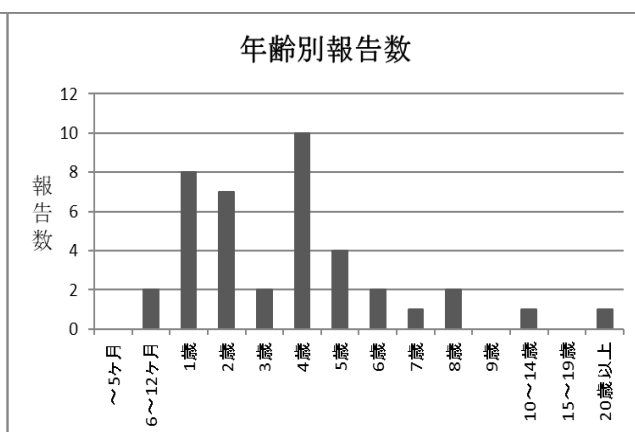
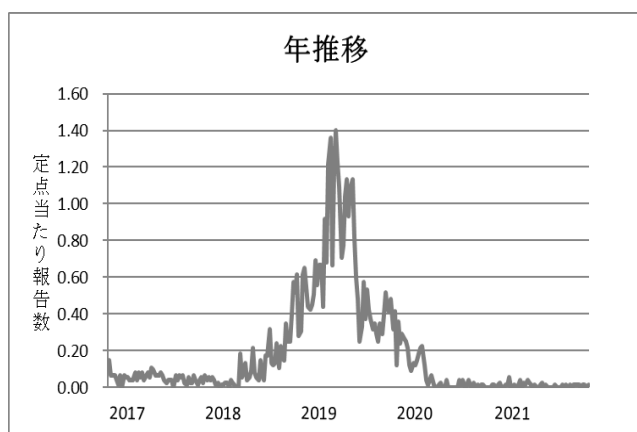
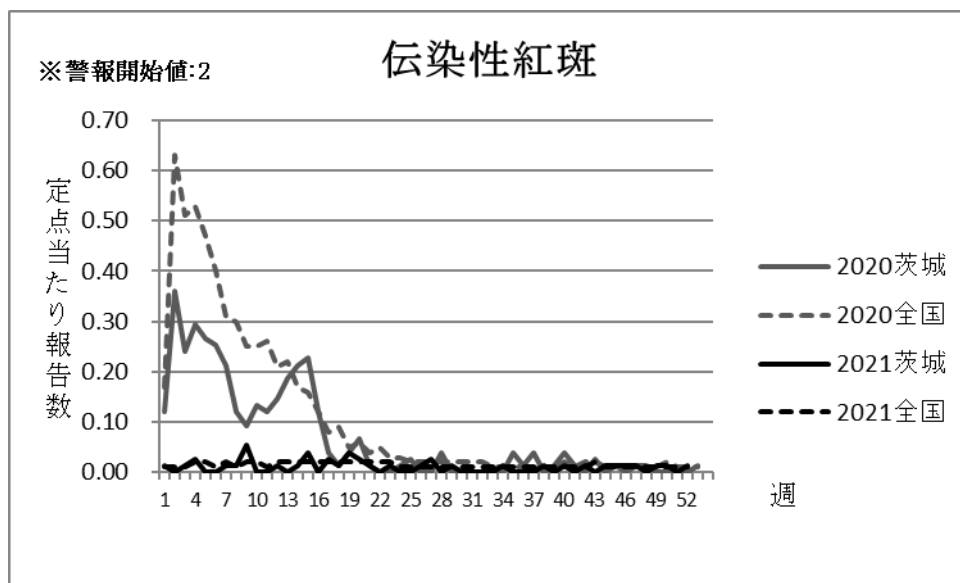
## 伝染性紅斑

令和3年（2021年）の伝染性紅斑の年間報告数は40件であり、昨年の270件と比べ85.19%減少した。年間の定点当たり総報告数は0.53人であった。

定点当たり報告数は、年間を通して低い値で推移し、第9週には最大値0.05人（4件）を認めた。

年齢別では、4歳が最も多く、全体の25.00%を占めた。

保健所別では、竜ヶ崎保健所管内で第9週に0.40人（4件）、中央保健所管内で第14、27週に0.33人（1件）と、高い値を示した。



## 週別定点当たり報告数

疾病名：伝染性紅斑

保健所 週	中央	ひたち なか	日立	潮来	竜ヶ崎	土浦	つくば	筑西	古河	水戸市	県全体
1	0.00	0.00	0.00	0.00	0.00	0.00	0.00	0.14	0.00	0.00	0.01
2	0.00	0.00	0.00	0.00	0.00	0.00	0.00	0.00	0.00	0.00	0.00
3	0.00	0.00	0.00	0.00	0.00	0.14	0.00	0.00	0.00	0.00	0.01
4	0.00	0.00	0.14	0.00	0.00	0.00	0.00	0.14	0.00	0.00	0.03
5	0.00	0.00	0.00	0.00	0.00	0.00	0.00	0.00	0.00	0.00	0.00
6	0.00	0.00	0.00	0.00	0.00	0.00	0.00	0.00	0.00	0.00	0.00
7	0.00	0.00	0.00	0.00	0.00	0.00	0.00	0.14	0.00	0.00	0.01
8	0.00	0.00	0.00	0.00	0.00	0.00	0.00	0.00	0.00	0.13	0.01
9	0.00	0.00	0.00	0.00	0.40	0.00	0.00	0.00	0.00	0.00	0.05
10	0.00	0.00	0.00	0.00	0.00	0.00	0.00	0.00	0.00	0.00	0.00
11	0.00	0.00	0.00	0.00	0.00	0.00	0.00	0.00	0.00	0.00	0.00
12	0.00	0.00	0.00	0.00	0.10	0.00	0.00	0.00	0.00	0.00	0.01
13	0.00	0.00	0.00	0.00	0.00	0.00	0.00	0.00	0.00	0.00	0.00
14	0.33	0.00	0.00	0.00	0.00	0.00	0.00	0.00	0.00	0.00	0.01
15	0.00	0.00	0.00	0.13	0.20	0.00	0.00	0.00	0.00	0.00	0.04
16	0.00	0.00	0.00	0.00	0.00	0.00	0.00	0.00	0.00	0.00	0.00
17	0.00	0.00	0.00	0.00	0.00	0.29	0.00	0.00	0.00	0.00	0.03
18	0.00	0.00	0.00	0.00	0.00	0.00	0.11	0.00	0.00	0.00	0.01
19	0.00	0.00	0.00	0.00	0.20	0.00	0.00	0.00	0.00	0.13	0.04
20	0.00	0.00	0.00	0.00	0.00	0.14	0.00	0.00	0.17	0.00	0.03
21	0.00	0.00	0.00	0.00	0.00	0.00	0.00	0.00	0.00	0.13	0.01
22	0.00	0.00	0.00	0.00	0.00	0.00	0.00	0.00	0.00	0.00	0.00
23	0.00	0.00	0.00	0.00	0.00	0.00	0.00	0.00	0.17	0.00	0.01
24	0.00	0.00	0.00	0.00	0.00	0.00	0.00	0.00	0.00	0.00	0.00
25	0.00	0.00	0.00	0.00	0.00	0.00	0.00	0.00	0.00	0.00	0.00
26	0.00	0.00	0.00	0.00	0.00	0.14	0.00	0.00	0.00	0.00	0.01
27	0.33	0.00	0.00	0.00	0.00	0.00	0.00	0.00	0.17	0.00	0.03
28	0.00	0.00	0.00	0.00	0.00	0.00	0.00	0.00	0.00	0.00	0.00
29	0.00	0.00	0.00	0.00	0.00	0.00	0.00	0.00	0.17	0.00	0.01
30	0.00	0.00	0.00	0.00	0.00	0.00	0.00	0.00	0.00	0.00	0.00
31	0.00	0.00	0.00	0.00	0.00	0.00	0.00	0.00	0.00	0.00	0.00
32	0.00	0.00	0.00	0.00	0.00	0.00	0.00	0.00	0.00	0.00	0.00
33	0.00	0.00	0.00	0.00	0.00	0.00	0.00	0.00	0.00	0.00	0.00
34	0.00	0.00	0.00	0.00	0.00	0.00	0.00	0.14	0.00	0.00	0.01
35	0.00	0.00	0.00	0.00	0.00	0.00	0.00	0.00	0.00	0.00	0.00
36	0.00	0.00	0.00	0.00	0.00	0.00	0.00	0.00	0.00	0.00	0.00
37	0.00	0.00	0.00	0.00	0.00	0.00	0.00	0.00	0.00	0.00	0.00
38	0.00	0.00	0.00	0.00	0.00	0.00	0.00	0.14	0.00	0.00	0.01
39	0.00	0.00	0.00	0.00	0.00	0.00	0.00	0.00	0.00	0.00	0.00
40	0.00	0.00	0.00	0.00	0.10	0.00	0.00	0.00	0.00	0.00	0.01
41	0.00	0.00	0.00	0.00	0.00	0.00	0.00	0.00	0.00	0.00	0.00
42	0.00	0.00	0.00	0.00	0.00	0.00	0.11	0.00	0.00	0.00	0.01
43	0.00	0.00	0.00	0.00	0.00	0.00	0.00	0.00	0.00	0.00	0.00
44	0.00	0.00	0.00	0.00	0.10	0.00	0.00	0.00	0.00	0.00	0.01
45	0.00	0.00	0.00	0.13	0.00	0.00	0.00	0.00	0.00	0.00	0.01
46	0.00	0.00	0.00	0.00	0.00	0.00	0.00	0.14	0.00	0.00	0.01
47	0.00	0.00	0.00	0.00	0.00	0.00	0.00	0.14	0.00	0.00	0.01
48	0.00	0.00	0.00	0.00	0.00	0.00	0.00	0.00	0.00	0.00	0.00
49	0.00	0.00	0.00	0.00	0.10	0.00	0.00	0.00	0.00	0.00	0.01
50	0.00	0.00	0.00	0.00	0.00	0.00	0.00	0.00	0.17	0.00	0.01
51	0.00	0.00	0.00	0.00	0.00	0.00	0.00	0.00	0.00	0.00	0.00
52	0.33	0.00	0.00	0.00	0.00	0.00	0.00	0.00	0.00	0.00	0.01

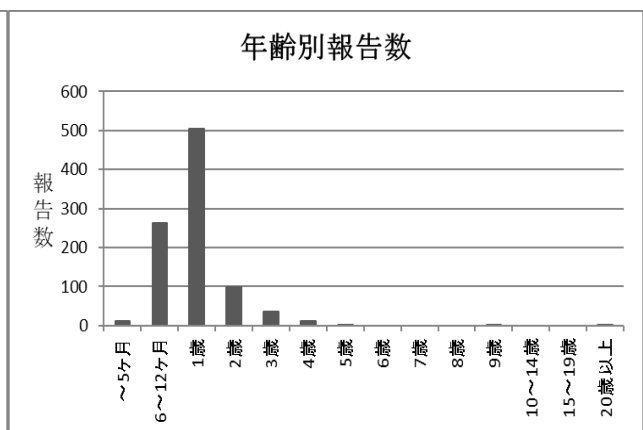
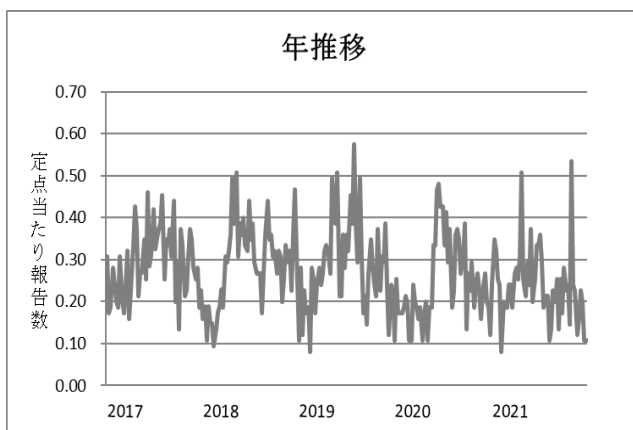
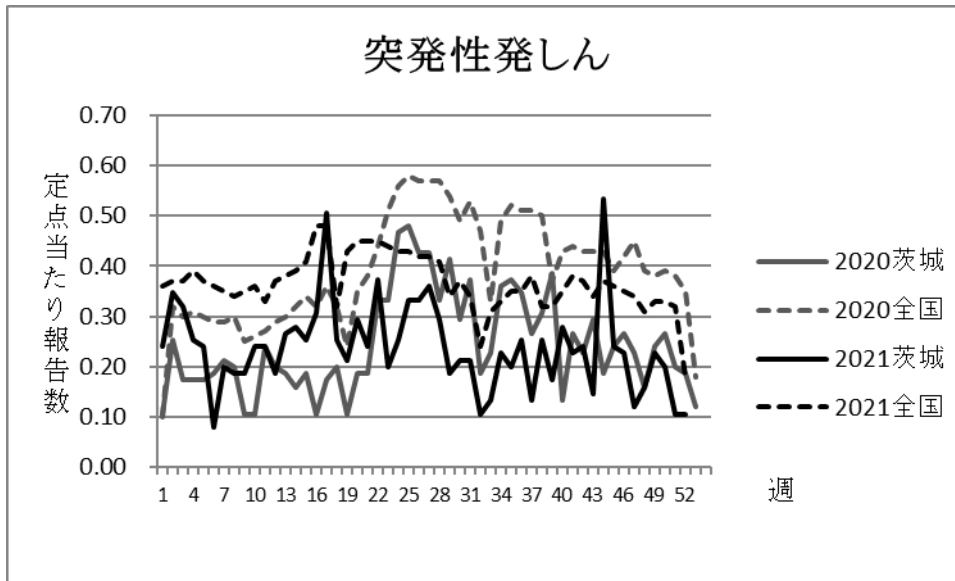
## 突発性発しん

令和3年（2021年）の突発性発しんの年間報告数は929件であり、昨年の973件と比べ4.52%減少した。年間の定点当たり総報告数は12.39人であった。

定点当たり報告数は、昨年と同様増減を繰り返しながら推移し、第44週に最大値0.53人（40件）を認めた。

年齢別では1歳が最も多く、全体の54.36%を占めた。

保健所別では、古河保健所管内で第44週に2.00人（12件）と高い値を示した。





## 週別定点当たり報告数

疾病名：突発性発しん

保健所 週	中央	ひたち なか	日立	潮来	竜ヶ崎	土浦	つくば	筑西	古河	水戸市	県全体
1	0.00	0.30	0.00	0.38	0.00	0.71	0.00	0.43	0.00	0.50	0.24
2	0.00	0.70	0.14	0.13	0.20	0.71	0.33	0.57	0.00	0.38	0.35
3	0.00	0.50	0.00	0.25	0.20	0.43	0.00	1.14	0.33	0.25	0.32
4	0.00	0.30	0.29	0.50	0.00	0.14	0.22	0.57	0.17	0.25	0.25
5	0.00	0.10	0.57	0.00	0.30	0.57	0.00	0.29	0.17	0.38	0.24
6	0.00	0.20	0.00	0.00	0.20	0.00	0.00	0.00	0.00	0.25	0.08
7	0.00	0.30	0.00	0.25	0.00	0.29	0.22	0.29	0.17	0.38	0.20
8	0.00	0.10	0.14	0.25	0.30	0.29	0.22	0.14	0.17	0.13	0.19
9	0.00	0.10	0.00	0.13	0.30	0.14	0.22	0.29	0.17	0.38	0.19
10	0.00	0.40	0.14	0.00	0.00	0.29	0.00	0.71	0.33	0.50	0.24
11	0.00	0.10	0.57	0.00	0.20	0.14	0.00	1.00	0.00	0.38	0.24
12	0.00	0.20	0.00	0.13	0.00	0.00	0.22	0.71	0.17	0.38	0.19
13	0.00	0.00	0.29	0.13	0.20	0.14	0.33	1.00	0.00	0.50	0.27
14	0.67	0.20	0.29	0.13	0.10	0.29	0.44	0.57	0.17	0.25	0.28
15	0.00	0.20	0.29	0.38	0.20	0.43	0.11	0.57	0.00	0.25	0.25
16	0.33	0.00	0.43	0.25	0.50	0.14	0.56	0.29	0.33	0.25	0.31
17	0.00	0.80	0.29	0.63	0.30	0.29	0.44	1.29	0.00	0.63	0.51
18	0.33	0.20	0.29	0.13	0.10	0.43	0.22	0.71	0.00	0.25	0.25
19	0.00	0.30	0.43	0.25	0.00	0.43	0.22	0.29	0.00	0.13	0.21
20	0.00	0.10	0.00	0.25	0.40	0.29	0.56	0.57	0.33	0.25	0.29
21	0.00	0.30	0.14	0.63	0.10	0.43	0.00	0.43	0.00	0.25	0.24
22	0.67	0.60	0.00	0.25	0.20	0.86	0.33	0.57	0.33	0.13	0.37
23	0.00	0.30	0.00	0.25	0.00	0.29	0.00	0.14	0.17	0.75	0.20
24	0.00	0.20	0.14	0.00	0.10	0.14	0.44	0.71	0.33	0.38	0.25
25	0.00	0.20	0.29	0.25	0.30	0.29	0.22	0.71	0.67	0.38	0.33
26	0.00	0.50	0.14	0.13	0.30	0.29	0.22	1.00	0.17	0.38	0.33
27	0.67	0.20	0.14	0.00	0.60	0.43	0.33	0.86	0.17	0.38	0.36
28	0.00	0.20	0.29	0.13	0.30	0.29	0.33	0.57	0.33	0.38	0.29
29	0.33	0.30	0.43	0.00	0.00	0.29	0.33	0.00	0.00	0.25	0.19
30	0.00	0.20	0.14	0.25	0.10	0.43	0.11	0.29	0.17	0.38	0.21
31	0.33	0.20	0.29	0.00	0.50	0.00	0.22	0.29	0.33	0.00	0.21
32	0.00	0.00	0.14	0.00	0.20	0.43	0.22	0.00	0.00	0.00	0.11
33	0.00	0.10	0.29	0.00	0.00	0.43	0.00	0.43	0.17	0.00	0.13
34	0.00	0.00	0.43	0.50	0.20	0.00	0.00	0.86	0.33	0.00	0.23
35	0.00	0.20	0.14	0.00	0.20	0.29	0.11	0.43	0.00	0.50	0.20
36	0.00	0.50	0.00	0.00	0.30	0.29	0.00	0.57	0.50	0.25	0.25
37	0.00	0.10	0.14	0.38	0.10	0.00	0.00	0.43	0.00	0.13	0.13
38	0.00	0.10	0.43	0.00	0.30	0.43	0.11	0.57	0.33	0.25	0.25
39	0.00	0.20	0.00	0.13	0.30	0.14	0.11	0.00	0.33	0.38	0.17
40	0.33	0.10	0.43	0.38	0.30	0.14	0.44	0.29	0.17	0.25	0.28
41	0.00	0.20	0.00	0.13	0.40	0.14	0.11	0.43	0.67	0.13	0.23
42	0.33	0.20	0.29	0.00	0.30	0.29	0.00	0.43	0.17	0.50	0.24
43	0.00	0.00	0.29	0.38	0.10	0.29	0.00	0.00	0.00	0.38	0.15
44	0.33	0.70	0.29	0.25	0.50	0.14	0.22	0.86	2.00	0.25	0.53
45	0.00	0.60	0.14	0.25	0.20	0.14	0.11	0.14	0.33	0.25	0.24
46	0.00	0.10	0.14	0.13	0.20	0.57	0.22	0.29	0.50	0.13	0.23
47	0.00	0.20	0.14	0.00	0.10	0.43	0.00	0.14	0.00	0.13	0.12
48	0.00	0.00	0.43	0.25	0.20	0.00	0.00	0.00	0.17	0.50	0.16
49	0.33	0.20	0.43	0.13	0.00	0.29	0.00	0.29	0.50	0.38	0.23
50	0.00	0.10	0.14	0.63	0.20	0.14	0.11	0.14	0.33	0.13	0.20
51	0.00	0.00	0.00	0.25	0.10	0.00	0.00	0.14	0.00	0.50	0.11
52	0.00	0.00	0.00	0.00	0.00	0.29	0.11	0.00	0.33	0.38	0.11

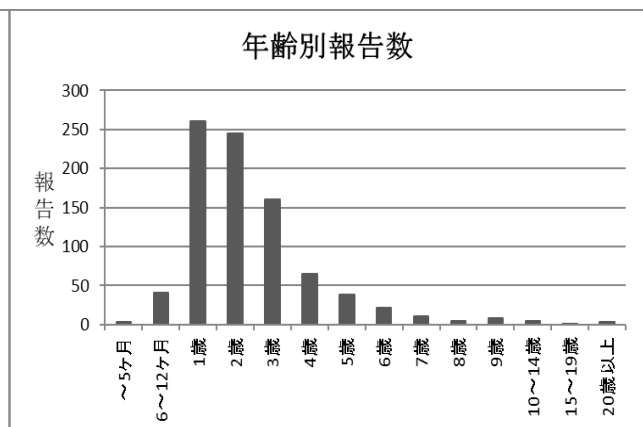
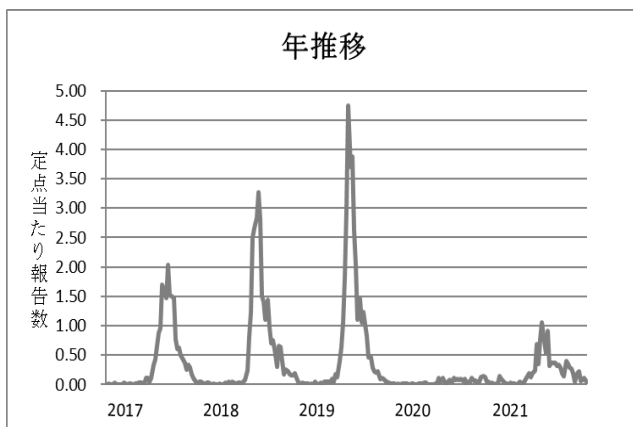
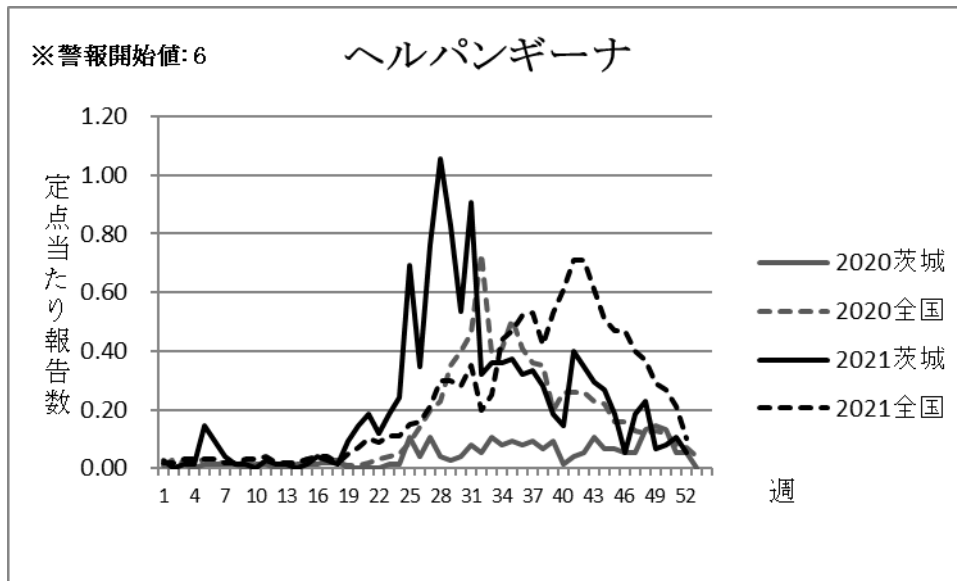
## ヘルパンギーナ

令和3年(2021年)のヘルパンギーナの年間報告数は866件であり、昨年の173件と比べ400.58%増加した。年間の定点当たり総報告数は11.55人であった。

定点当たり報告数の推移については、6月から8月にかけて増加し、第31週に最大の数値1.05人(79件)を認めた。

年齢別では1~2歳が多く、全体の58.31%を占めた。

保健所別では、筑西保健所管内で第28週に4.86人(34件)、第27週に4.00人(28件)と高い値を示した。



## 週別定点当たり報告数

疾病名：ヘルパンギーナ

保健所 週	中央	ひたち なか	日立	潮来	竜ヶ崎	土浦	つくば	筑西	古河	水戸市	県全体
1	0.00	0.00	0.00	0.00	0.00	0.00	0.00	0.29	0.00	0.00	0.03
2	0.00	0.00	0.00	0.00	0.00	0.00	0.00	0.00	0.00	0.00	0.00
3	0.00	0.00	0.00	0.00	0.00	0.00	0.00	0.14	0.00	0.00	0.01
4	0.00	0.00	0.00	0.00	0.00	0.00	0.00	0.14	0.00	0.00	0.01
5	0.00	0.00	0.00	0.00	0.00	0.00	0.00	1.57	0.00	0.00	0.15
6	0.00	0.00	0.00	0.00	0.00	0.00	0.00	1.00	0.00	0.00	0.09
7	0.00	0.00	0.00	0.00	0.00	0.00	0.00	0.43	0.00	0.00	0.04
8	0.00	0.00	0.00	0.00	0.00	0.14	0.00	0.00	0.00	0.00	0.01
9	0.00	0.00	0.00	0.00	0.00	0.14	0.00	0.00	0.00	0.00	0.01
10	0.00	0.00	0.00	0.00	0.00	0.00	0.00	0.00	0.00	0.00	0.00
11	0.00	0.00	0.00	0.00	0.20	0.00	0.00	0.00	0.00	0.00	0.03
12	0.00	0.00	0.00	0.00	0.00	0.00	0.11	0.00	0.00	0.00	0.01
13	0.00	0.00	0.00	0.00	0.00	0.00	0.00	0.00	0.17	0.00	0.01
14	0.00	0.00	0.00	0.00	0.00	0.00	0.00	0.00	0.00	0.00	0.00
15	0.00	0.00	0.00	0.00	0.00	0.00	0.00	0.00	0.17	0.00	0.01
16	0.00	0.00	0.00	0.00	0.30	0.00	0.00	0.00	0.00	0.00	0.04
17	0.00	0.00	0.00	0.00	0.10	0.00	0.11	0.00	0.00	0.00	0.03
18	0.00	0.00	0.00	0.00	0.00	0.00	0.00	0.00	0.17	0.00	0.01
19	0.00	0.00	0.00	0.00	0.10	0.71	0.11	0.00	0.00	0.00	0.09
20	0.33	0.00	0.00	0.00	0.60	0.43	0.00	0.00	0.00	0.13	0.15
21	0.00	0.00	0.00	0.75	0.40	0.57	0.00	0.00	0.00	0.00	0.19
22	0.00	0.00	0.00	0.25	0.50	0.14	0.00	0.14	0.00	0.00	0.12
23	0.33	0.30	0.00	0.00	0.50	0.71	0.00	0.00	0.00	0.00	0.19
24	0.33	0.10	0.00	0.13	0.60	0.29	0.56	0.14	0.00	0.13	0.24
25	0.33	0.40	0.00	0.00	3.40	0.57	0.22	0.71	0.17	0.13	0.69
26	0.00	0.10	0.00	0.13	1.20	0.57	0.00	1.00	0.17	0.00	0.35
27	0.00	0.00	0.00	0.13	0.80	2.29	0.11	4.00	0.00	0.38	0.76
28	1.00	0.10	0.29	0.50	1.30	2.29	0.11	4.86	0.00	0.63	1.05
29	1.33	0.10	0.00	0.50	0.50	1.71	0.33	3.29	0.17	1.13	0.83
30	0.33	0.10	0.29	0.63	0.20	1.14	0.78	0.86	0.33	0.75	0.53
31	0.33	0.00	0.86	1.63	0.80	1.43	0.56	2.14	0.00	1.25	0.91
32	0.33	0.00	0.00	0.00	0.40	0.57	0.33	0.86	0.00	0.75	0.32
33	0.33	0.00	0.14	1.00	0.00	1.29	0.33	0.29	0.17	0.25	0.36
34	0.33	0.10	0.14	0.63	0.00	0.71	0.33	0.43	0.83	0.38	0.36
35	0.67	0.80	0.14	0.38	0.30	0.14	0.67	0.43	0.17	0.00	0.37
36	0.00	0.10	0.29	0.75	0.40	0.29	0.56	0.14	0.17	0.25	0.32
37	0.00	0.10	0.43	0.63	0.50	0.00	0.22	0.71	0.33	0.25	0.33
38	0.67	0.00	0.29	1.13	0.50	0.14	0.11	0.14	0.00	0.00	0.28
39	0.00	0.10	0.00	1.13	0.00	0.00	0.22	0.14	0.00	0.13	0.19
40	0.00	0.10	0.00	0.13	0.60	0.00	0.22	0.00	0.00	0.13	0.15
41	0.00	0.30	0.29	0.38	1.80	0.29	0.00	0.14	0.17	0.00	0.40
42	0.33	0.70	0.00	0.00	1.70	0.00	0.11	0.00	0.00	0.00	0.35
43	0.33	0.30	0.00	0.13	0.80	0.43	0.56	0.00	0.00	0.13	0.29
44	0.33	0.90	0.00	0.00	0.80	0.29	0.00	0.00	0.00	0.00	0.27
45	0.67	0.20	0.00	0.00	0.60	0.00	0.33	0.00	0.17	0.00	0.19
46	0.00	0.00	0.00	0.00	0.20	0.00	0.11	0.00	0.00	0.13	0.05
47	0.00	0.00	0.00	0.00	1.10	0.29	0.00	0.00	0.17	0.00	0.19
48	0.00	0.00	0.00	0.25	1.10	0.00	0.11	0.29	0.17	0.00	0.23
49	0.00	0.00	0.00	0.00	0.40	0.14	0.00	0.00	0.00	0.00	0.07
50	0.00	0.00	0.00	0.00	0.30	0.14	0.11	0.00	0.00	0.13	0.08
51	0.00	0.00	0.14	0.00	0.50	0.00	0.11	0.00	0.17	0.00	0.11
52	0.00	0.00	0.00	0.00	0.10	0.14	0.22	0.00	0.00	0.00	0.05

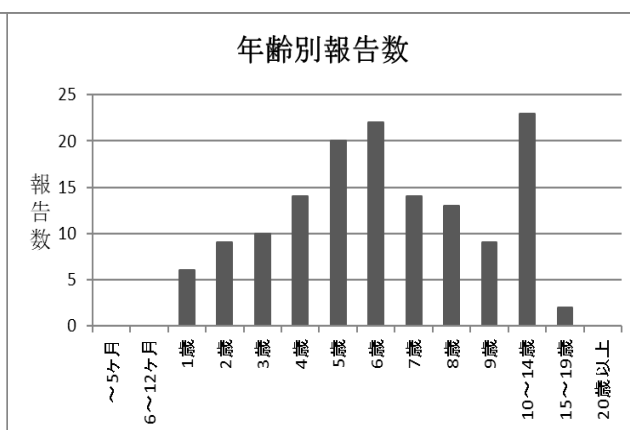
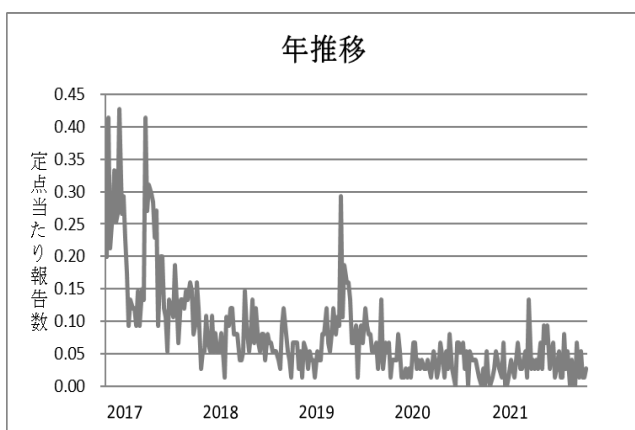
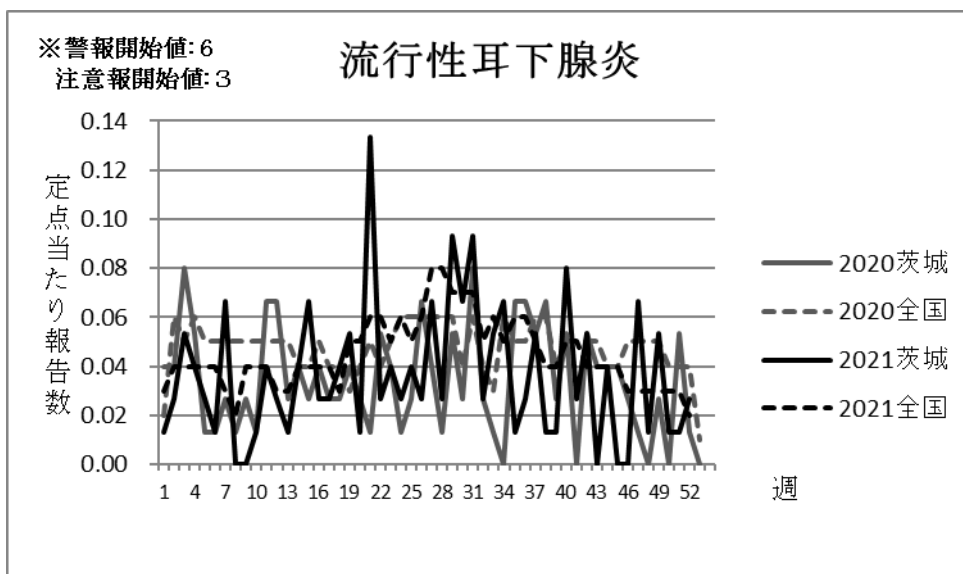
## 流行性耳下腺炎

令和3年(2021年)の流行性耳下腺炎の年間報告数は142件であり、昨年の136件と比べ4.41%増加した。年間の定点当たり総報告数は1.89人であった。

定点当たり報告数の推移については、注意報開始値をおおきく下回る水準で推移し、最大で第21週に0.13人(10件)であった。

年齢別では5~6歳の報告が多く、全体の29.58%を占めた。

保健所別では、第34週土浦保健所管内、第47週筑西保健所管内で0.43人(各3件)と高い値を示した。



## 週別定点当たり報告数

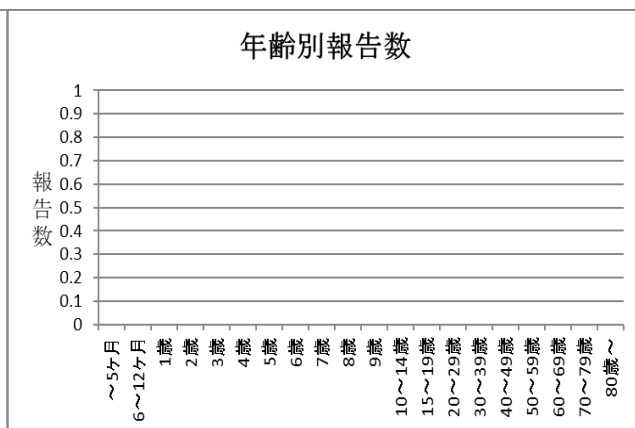
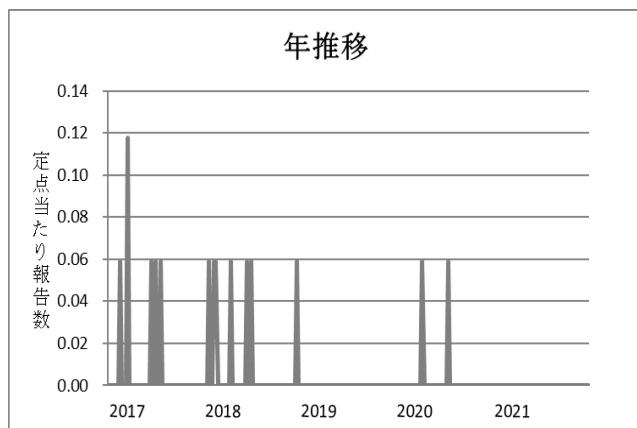
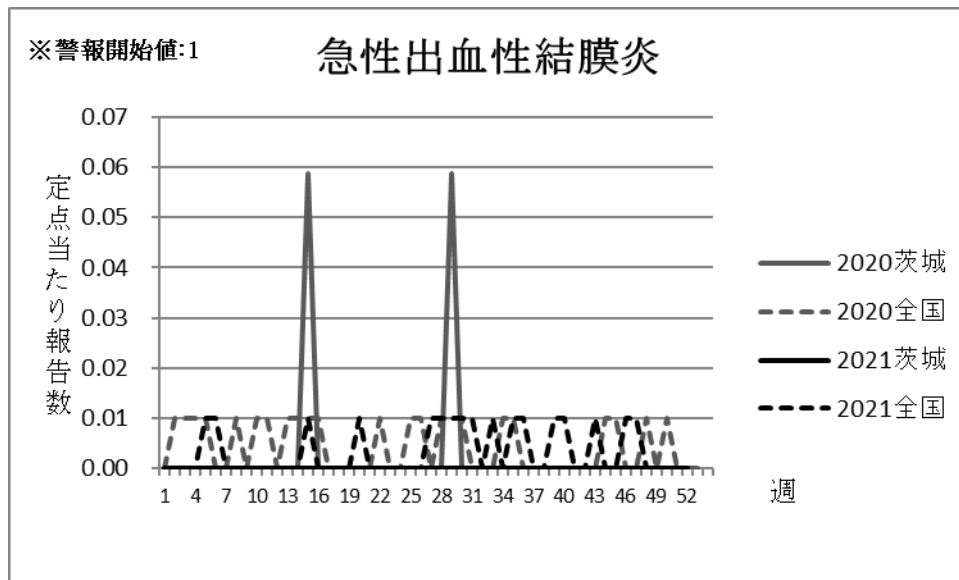
疾病名：流行性耳下腺炎

保健所 週	中央	ひたち なか	日立	潮来	竜ヶ崎	土浦	つくば	筑西	古河	水戸市	県全体
1	0.00	0.00	0.00	0.13	0.00	0.00	0.00	0.00	0.00	0.00	0.01
2	0.00	0.10	0.00	0.00	0.00	0.00	0.00	0.14	0.00	0.00	0.03
3	0.00	0.10	0.00	0.00	0.00	0.29	0.00	0.14	0.00	0.00	0.05
4	0.00	0.00	0.00	0.13	0.00	0.29	0.00	0.00	0.00	0.00	0.04
5	0.00	0.10	0.00	0.00	0.00	0.00	0.00	0.00	0.00	0.13	0.03
6	0.00	0.00	0.14	0.00	0.00	0.00	0.00	0.00	0.00	0.00	0.01
7	0.00	0.00	0.00	0.13	0.00	0.29	0.00	0.14	0.17	0.00	0.07
8	0.00	0.00	0.00	0.00	0.00	0.00	0.00	0.00	0.00	0.00	0.00
9	0.00	0.00	0.00	0.00	0.00	0.00	0.00	0.00	0.00	0.00	0.00
10	0.00	0.00	0.14	0.00	0.00	0.00	0.00	0.00	0.00	0.00	0.01
11	0.00	0.00	0.14	0.13	0.00	0.00	0.00	0.00	0.00	0.13	0.04
12	0.00	0.00	0.00	0.00	0.00	0.14	0.00	0.00	0.17	0.00	0.03
13	0.00	0.00	0.00	0.13	0.00	0.00	0.00	0.00	0.00	0.00	0.01
14	0.00	0.00	0.00	0.13	0.10	0.00	0.00	0.00	0.17	0.00	0.04
15	0.00	0.10	0.00	0.13	0.20	0.14	0.00	0.00	0.00	0.00	0.07
16	0.00	0.00	0.00	0.13	0.10	0.00	0.00	0.00	0.00	0.00	0.03
17	0.00	0.00	0.00	0.25	0.00	0.00	0.00	0.00	0.00	0.00	0.03
18	0.00	0.00	0.00	0.13	0.10	0.14	0.00	0.00	0.00	0.00	0.04
19	0.00	0.00	0.00	0.13	0.10	0.00	0.00	0.00	0.17	0.13	0.05
20	0.00	0.00	0.00	0.00	0.00	0.00	0.11	0.00	0.00	0.00	0.01
21	0.00	0.10	0.00	0.13	0.10	0.14	0.22	0.29	0.00	0.25	0.13
22	0.00	0.00	0.00	0.00	0.10	0.00	0.00	0.14	0.00	0.00	0.03
23	0.00	0.10	0.14	0.00	0.00	0.00	0.11	0.00	0.00	0.00	0.04
24	0.00	0.00	0.00	0.00	0.00	0.00	0.11	0.00	0.17	0.00	0.03
25	0.00	0.00	0.14	0.00	0.10	0.00	0.11	0.00	0.00	0.00	0.04
26	0.00	0.00	0.00	0.13	0.10	0.00	0.00	0.00	0.00	0.00	0.03
27	0.00	0.00	0.14	0.13	0.00	0.14	0.11	0.14	0.00	0.00	0.07
28	0.00	0.00	0.00	0.00	0.10	0.00	0.00	0.00	0.00	0.13	0.03
29	0.00	0.00	0.00	0.13	0.10	0.29	0.11	0.14	0.00	0.13	0.09
30	0.00	0.20	0.00	0.00	0.20	0.14	0.00	0.00	0.00	0.00	0.07
31	0.00	0.10	0.00	0.13	0.20	0.14	0.11	0.14	0.00	0.00	0.09
32	0.00	0.00	0.14	0.00	0.00	0.14	0.00	0.00	0.00	0.00	0.03
33	0.33	0.10	0.00	0.00	0.00	0.00	0.11	0.00	0.00	0.13	0.05
34	0.00	0.10	0.00	0.00	0.10	0.43	0.00	0.00	0.00	0.00	0.07
35	0.00	0.00	0.00	0.00	0.00	0.14	0.00	0.00	0.00	0.00	0.01
36	0.00	0.00	0.00	0.00	0.10	0.00	0.11	0.00	0.00	0.00	0.03
37	0.00	0.00	0.14	0.13	0.00	0.14	0.00	0.00	0.17	0.00	0.05
38	0.00	0.00	0.14	0.00	0.00	0.00	0.00	0.00	0.00	0.00	0.01
39	0.00	0.00	0.00	0.13	0.00	0.00	0.00	0.00	0.00	0.00	0.01
40	0.00	0.10	0.00	0.00	0.20	0.00	0.00	0.14	0.33	0.00	0.08
41	0.00	0.00	0.00	0.00	0.10	0.00	0.11	0.00	0.00	0.00	0.03
42	0.00	0.00	0.00	0.00	0.20	0.00	0.11	0.00	0.00	0.13	0.05
43	0.00	0.00	0.00	0.00	0.00	0.00	0.00	0.00	0.00	0.00	0.00
44	0.00	0.00	0.00	0.00	0.00	0.14	0.11	0.00	0.17	0.00	0.04
45	0.00	0.00	0.00	0.00	0.00	0.00	0.00	0.00	0.00	0.00	0.00
46	0.00	0.00	0.00	0.00	0.00	0.00	0.00	0.00	0.00	0.00	0.00
47	0.00	0.00	0.00	0.25	0.00	0.00	0.00	0.43	0.00	0.00	0.07
48	0.00	0.00	0.00	0.00	0.00	0.14	0.00	0.00	0.00	0.00	0.01
49	0.00	0.10	0.00	0.00	0.10	0.14	0.00	0.00	0.17	0.00	0.05
50	0.00	0.00	0.00	0.00	0.10	0.00	0.00	0.00	0.00	0.00	0.01
51	0.00	0.10	0.00	0.00	0.00	0.00	0.00	0.00	0.00	0.00	0.01
52	0.00	0.10	0.00	0.00	0.10	0.00	0.00	0.00	0.00	0.00	0.03

# 眼科定点報告

## 急性出血性結膜炎

令和3年（2021年）の急性出血性結膜炎の年間報告数は0件であった（昨年（2020年）は2件）。



## 週別定点当たり報告数

疾病名：急性出血性結膜炎

保健所 週	中央	ひたち なか	日立	潮来	竜ヶ崎	土浦	つくば	筑西	古河	水戸市	県全体
1	0.00	0.00	0.00	0.00	0.00	0.00	0.00	0.00	0.00	0.00	0.00
2	0.00	0.00	0.00	0.00	0.00	0.00	0.00	0.00	0.00	0.00	0.00
3	0.00	0.00	0.00	0.00	0.00	0.00	0.00	0.00	0.00	0.00	0.00
4	0.00	0.00	0.00	0.00	0.00	0.00	0.00	0.00	0.00	0.00	0.00
5	0.00	0.00	0.00	0.00	0.00	0.00	0.00	0.00	0.00	0.00	0.00
6	0.00	0.00	0.00	0.00	0.00	0.00	0.00	0.00	0.00	0.00	0.00
7	0.00	0.00	0.00	0.00	0.00	0.00	0.00	0.00	0.00	0.00	0.00
8	0.00	0.00	0.00	0.00	0.00	0.00	0.00	0.00	0.00	0.00	0.00
9	0.00	0.00	0.00	0.00	0.00	0.00	0.00	0.00	0.00	0.00	0.00
10	0.00	0.00	0.00	0.00	0.00	0.00	0.00	0.00	0.00	0.00	0.00
11	0.00	0.00	0.00	0.00	0.00	0.00	0.00	0.00	0.00	0.00	0.00
12	0.00	0.00	0.00	0.00	0.00	0.00	0.00	0.00	0.00	0.00	0.00
13	0.00	0.00	0.00	0.00	0.00	0.00	0.00	0.00	0.00	0.00	0.00
14	0.00	0.00	0.00	0.00	0.00	0.00	0.00	0.00	0.00	0.00	0.00
15	0.00	0.00	0.00	0.00	0.00	0.00	0.00	0.00	0.00	0.00	0.00
16	0.00	0.00	0.00	0.00	0.00	0.00	0.00	0.00	0.00	0.00	0.00
17	0.00	0.00	0.00	0.00	0.00	0.00	0.00	0.00	0.00	0.00	0.00
18	0.00	0.00	0.00	0.00	0.00	0.00	0.00	0.00	0.00	0.00	0.00
19	0.00	0.00	0.00	0.00	0.00	0.00	0.00	0.00	0.00	0.00	0.00
20	0.00	0.00	0.00	0.00	0.00	0.00	0.00	0.00	0.00	0.00	0.00
21	0.00	0.00	0.00	0.00	0.00	0.00	0.00	0.00	0.00	0.00	0.00
22	0.00	0.00	0.00	0.00	0.00	0.00	0.00	0.00	0.00	0.00	0.00
23	0.00	0.00	0.00	0.00	0.00	0.00	0.00	0.00	0.00	0.00	0.00
24	0.00	0.00	0.00	0.00	0.00	0.00	0.00	0.00	0.00	0.00	0.00
25	0.00	0.00	0.00	0.00	0.00	0.00	0.00	0.00	0.00	0.00	0.00
26	0.00	0.00	0.00	0.00	0.00	0.00	0.00	0.00	0.00	0.00	0.00
27	0.00	0.00	0.00	0.00	0.00	0.00	0.00	0.00	0.00	0.00	0.00
28	0.00	0.00	0.00	0.00	0.00	0.00	0.00	0.00	0.00	0.00	0.00
29	0.00	0.00	0.00	0.00	0.00	0.00	0.00	0.00	0.00	0.00	0.00
30	0.00	0.00	0.00	0.00	0.00	0.00	0.00	0.00	0.00	0.00	0.00
31	0.00	0.00	0.00	0.00	0.00	0.00	0.00	0.00	0.00	0.00	0.00
32	0.00	0.00	0.00	0.00	0.00	0.00	0.00	0.00	0.00	0.00	0.00
33	0.00	0.00	0.00	0.00	0.00	0.00	0.00	0.00	0.00	0.00	0.00
34	0.00	0.00	0.00	0.00	0.00	0.00	0.00	0.00	0.00	0.00	0.00
35	0.00	0.00	0.00	0.00	0.00	0.00	0.00	0.00	0.00	0.00	0.00
36	0.00	0.00	0.00	0.00	0.00	0.00	0.00	0.00	0.00	0.00	0.00
37	0.00	0.00	0.00	0.00	0.00	0.00	0.00	0.00	0.00	0.00	0.00
38	0.00	0.00	0.00	0.00	0.00	0.00	0.00	0.00	0.00	0.00	0.00
39	0.00	0.00	0.00	0.00	0.00	0.00	0.00	0.00	0.00	0.00	0.00
40	0.00	0.00	0.00	0.00	0.00	0.00	0.00	0.00	0.00	0.00	0.00
41	0.00	0.00	0.00	0.00	0.00	0.00	0.00	0.00	0.00	0.00	0.00
42	0.00	0.00	0.00	0.00	0.00	0.00	0.00	0.00	0.00	0.00	0.00
43	0.00	0.00	0.00	0.00	0.00	0.00	0.00	0.00	0.00	0.00	0.00
44	0.00	0.00	0.00	0.00	0.00	0.00	0.00	0.00	0.00	0.00	0.00
45	0.00	0.00	0.00	0.00	0.00	0.00	0.00	0.00	0.00	0.00	0.00
46	0.00	0.00	0.00	0.00	0.00	0.00	0.00	0.00	0.00	0.00	0.00
47	0.00	0.00	0.00	0.00	0.00	0.00	0.00	0.00	0.00	0.00	0.00
48	0.00	0.00	0.00	0.00	0.00	0.00	0.00	0.00	0.00	0.00	0.00
49	0.00	0.00	0.00	0.00	0.00	0.00	0.00	0.00	0.00	0.00	0.00
50	0.00	0.00	0.00	0.00	0.00	0.00	0.00	0.00	0.00	0.00	0.00
51	0.00	0.00	0.00	0.00	0.00	0.00	0.00	0.00	0.00	0.00	0.00
52	0.00	0.00	0.00	0.00	0.00	0.00	0.00	0.00	0.00	0.00	0.00

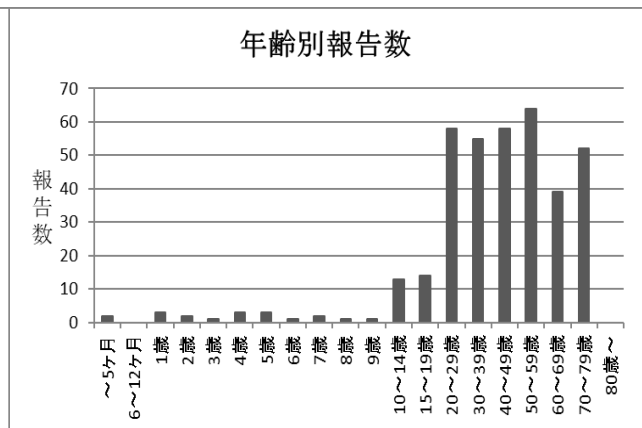
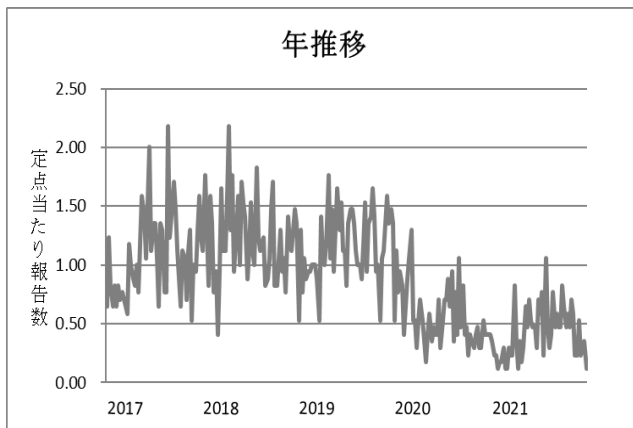
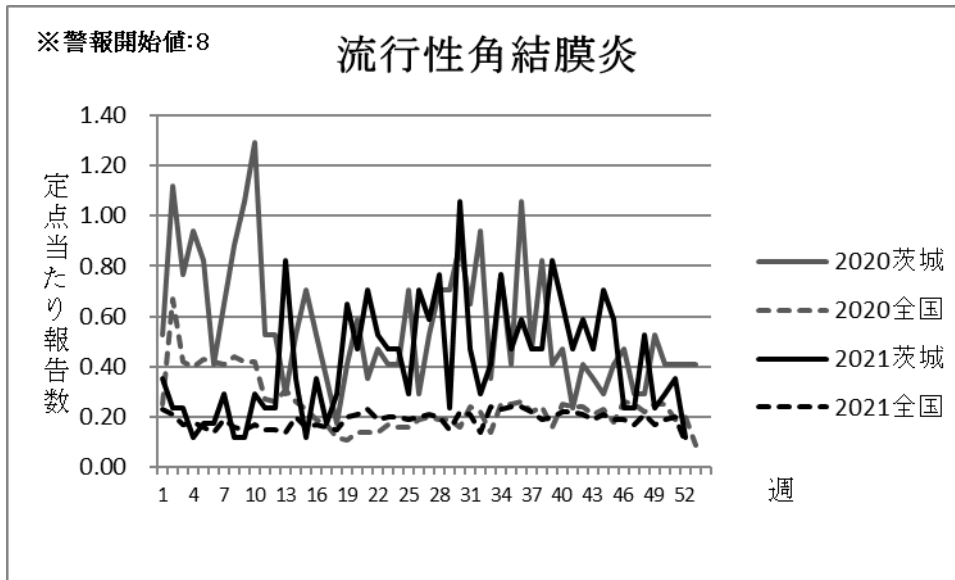
## 流行性角結膜炎

令和3年(2021年)の流行性角結膜炎の年間報告数は372件であり、昨年の508件と比べ26.77%減少した。年間の定点当たり総報告数は21.88人であった。

定点当たり報告数は例年より低い値で推移し、第30週に最大値1.06人(18件)を認めた。

年齢別では50歳～59歳が最も多く、全体の17.20%を占めた。

保健所別では、ひたちなか保健所管内で第30週に4.50人(9件)、第39週に4.00人(8件)と特に高い値を示した。





## 週別定点当たり報告数

疾病名：流行性角結膜炎

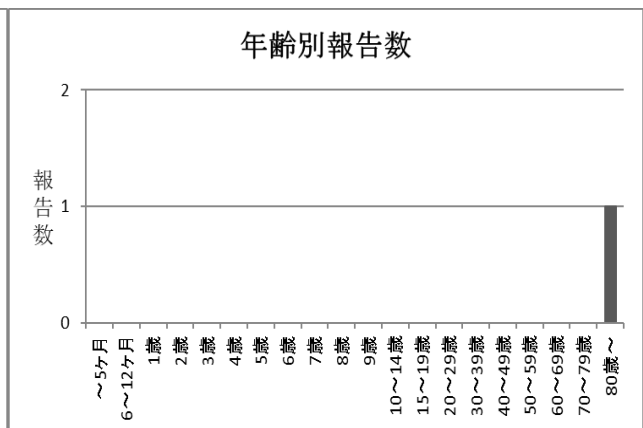
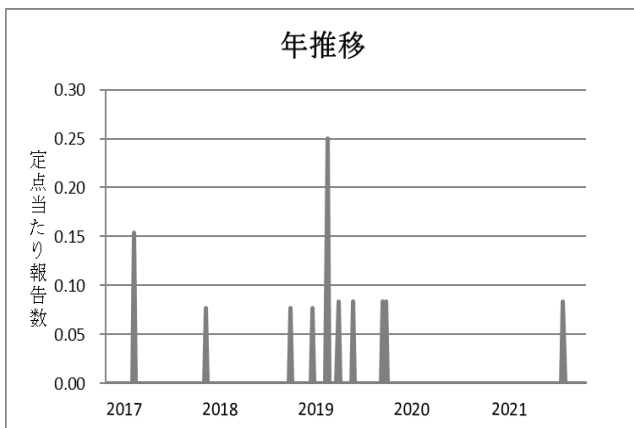
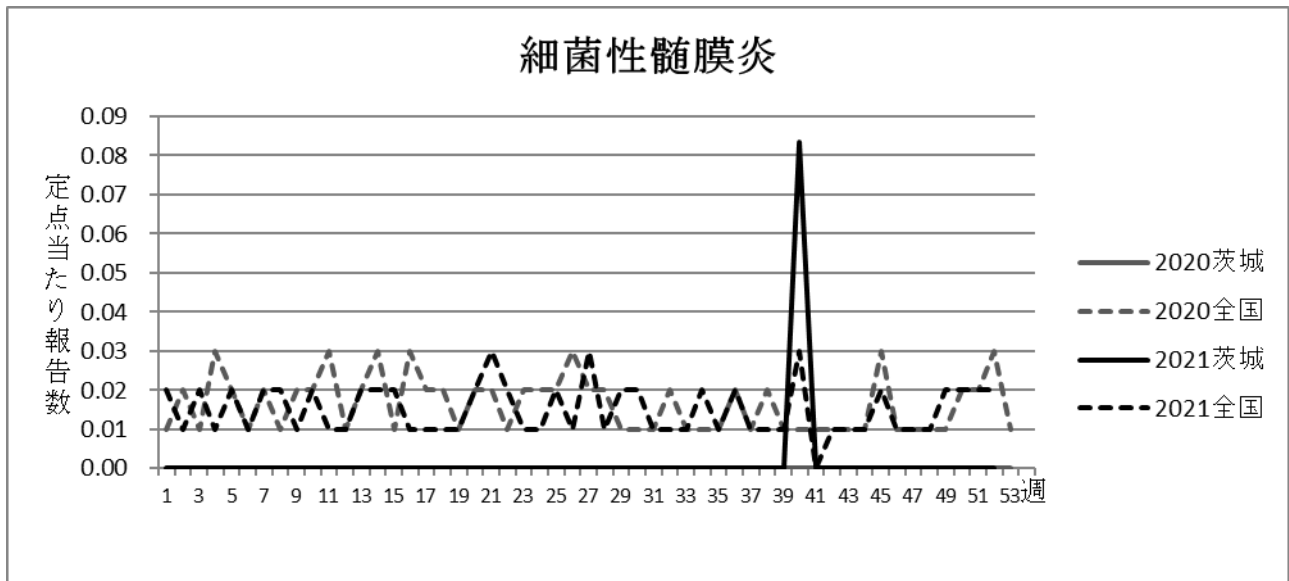
週	保健所	中央	ひたちなか	日立	潮来	竜ヶ崎	土浦	つくば	筑西	古河	水戸市	県全体
1	-	-	1.00	0.50	0.00	0.33	0.50	0.00	0.00	0.00	0.33	0.35
2	-	-	0.00	0.50	0.00	0.00	0.00	0.00	0.00	0.00	1.00	0.24
3	-	-	1.00	0.00	0.00	0.00	0.00	0.00	0.00	1.00	0.33	0.24
4	-	-	0.00	0.00	0.00	0.00	0.00	0.00	0.00	0.00	0.67	0.12
5	-	-	0.50	0.00	0.00	0.00	0.50	0.50	0.00	0.00	0.00	0.18
6	-	-	0.50	0.00	0.00	0.67	0.00	0.00	0.00	0.00	0.00	0.18
7	-	-	1.00	0.00	0.00	0.33	0.00	0.50	0.00	0.00	0.33	0.29
8	-	-	0.50	0.00	0.00	0.33	0.00	0.00	0.00	0.00	0.00	0.12
9	-	-	0.00	0.50	0.00	0.00	0.00	0.50	0.00	0.00	0.00	0.12
10	-	-	2.00	0.00	0.00	0.00	0.00	0.00	0.00	0.00	0.33	0.29
11	-	-	0.50	0.00	0.00	0.00	0.00	0.00	0.00	0.00	1.00	0.24
12	-	-	1.00	0.00	0.00	0.33	0.00	0.50	0.00	0.00	0.00	0.24
13	-	-	2.50	0.50	0.00	0.33	0.50	2.00	0.00	0.00	0.67	0.82
14	-	-	2.00	0.00	0.00	0.00	0.00	1.00	0.00	0.00	0.00	0.35
15	-	-	0.50	0.00	0.00	0.00	0.00	0.50	0.00	0.00	0.00	0.12
16	-	-	0.50	0.00	0.00	0.67	0.00	0.00	0.00	0.00	1.00	0.35
17	-	-	0.50	0.00	0.00	0.33	0.00	0.00	0.00	0.00	0.33	0.18
18	-	-	2.00	0.00	0.00	0.00	0.00	0.00	0.00	0.00	0.33	0.29
19	-	-	2.00	0.00	0.00	0.33	0.00	0.50	0.00	0.00	1.67	0.65
20	-	-	1.50	0.00	0.00	0.00	0.00	1.00	0.00	0.00	1.00	0.47
21	-	-	1.50	0.50	0.00	0.33	0.00	1.00	0.00	0.00	1.67	0.71
22	-	-	0.50	0.50	0.00	0.00	0.00	0.50	0.00	0.00	2.00	0.53
23	-	-	1.50	0.50	0.00	0.00	0.00	1.00	0.00	0.00	0.67	0.47
24	-	-	1.00	0.00	0.00	0.00	0.00	1.00	0.00	0.00	1.33	0.47
25	-	-	0.50	0.00	0.00	0.00	0.00	1.00	0.00	0.00	0.67	0.29
26	-	-	1.00	0.00	0.00	1.00	0.50	1.00	0.00	0.00	1.33	0.71
27	-	-	1.50	0.00	0.00	0.67	0.50	1.50	0.00	0.00	0.33	0.59
28	-	-	1.00	0.00	0.00	0.00	0.50	2.00	0.00	1.00	1.67	0.76
29	-	-	1.50	0.00	0.00	0.00	0.00	0.50	0.00	0.00	0.00	0.24
30	-	-	4.50	0.00	0.00	0.00	0.00	2.50	0.00	0.00	1.33	1.06
31	-	-	2.00	0.00	0.00	0.00	0.50	0.50	0.00	0.00	0.67	0.47
32	-	-	1.50	0.00	0.00	0.00	0.00	0.00	0.00	0.00	0.67	0.29
33	-	-	1.00	0.00	0.00	0.00	0.50	2.00	0.00	0.00	0.00	0.41
34	-	-	2.50	1.00	0.00	0.00	0.50	1.00	0.00	0.00	1.00	0.76
35	-	-	2.50	0.00	0.00	0.00	0.00	0.50	0.00	0.00	0.67	0.47
36	-	-	1.00	0.00	0.00	0.00	0.00	2.00	0.00	0.00	1.33	0.59
37	-	-	1.50	0.00	0.00	0.67	0.50	0.00	0.00	0.00	0.67	0.47
38	-	-	2.50	0.00	0.00	0.00	0.00	0.00	0.00	0.00	1.00	0.47
39	-	-	4.00	0.00	0.00	0.00	1.00	0.50	0.00	0.00	1.00	0.82
40	-	-	2.50	0.00	0.00	1.00	0.00	1.00	0.00	0.00	0.33	0.65
41	-	-	2.00	0.00	0.00	0.00	0.00	0.00	1.00	0.00	1.00	0.47
42	-	-	2.00	0.00	0.00	0.00	0.50	1.00	2.00	0.00	0.33	0.59
43	-	-	1.00	0.00	1.00	0.33	0.00	0.50	1.00	0.00	0.67	0.47
44	-	-	1.50	0.50	0.00	0.00	0.50	0.50	0.00	0.00	2.00	0.71
45	-	-	2.50	0.00	0.00	0.00	0.00	1.50	0.00	0.00	0.67	0.59
46	-	-	1.00	0.00	0.00	0.00	0.00	0.50	0.00	0.00	0.33	0.24
47	-	-	0.50	0.00	0.00	0.00	0.00	0.50	2.00	0.00	0.00	0.24
48	-	-	2.00	0.00	1.00	0.00	0.00	0.50	0.00	0.00	1.00	0.53
49	-	-	0.50	0.00	0.00	0.00	0.00	0.50	1.00	0.00	0.33	0.24
50	-	-	0.50	0.00	0.00	0.00	0.50	0.00	1.00	0.00	0.67	0.29
51	-	-	2.00	0.00	0.00	0.00	0.50	0.50	0.00	0.00	0.00	0.35
52	-	-	0.50	0.00	0.00	0.00	0.00	0.00	0.00	0.00	0.33	0.12

## 基幹定点報告

令和3年(2021年)の基幹定点把握感染症(週報報告疾患)の報告件数は、細菌性髄膜炎が1件、無菌性髄膜炎が4件、マイコプラズマ肺炎が89件、クラミジア肺炎(オウム病を除く)が0件、感染性胃腸炎(病原体がロタウイルスであるものに限る。)が1件であった。

## 細菌性髄膜炎

細菌性髄膜炎の年間報告数は1件であり、年間の定点当たり総報告数は0.08人であった。  
年齢別では、80代が1人であった。



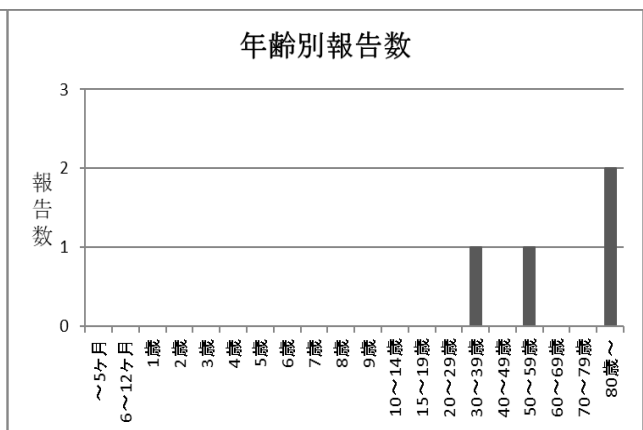
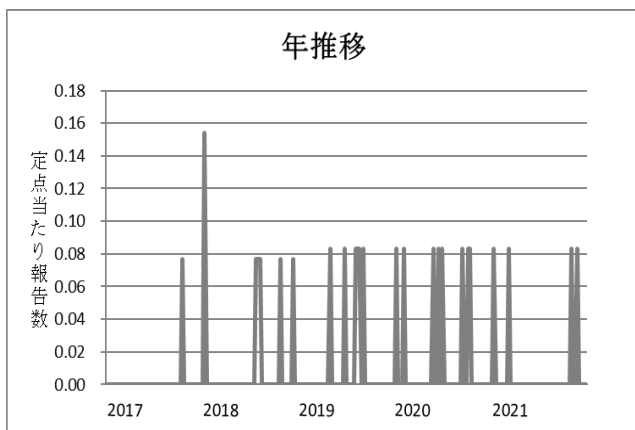
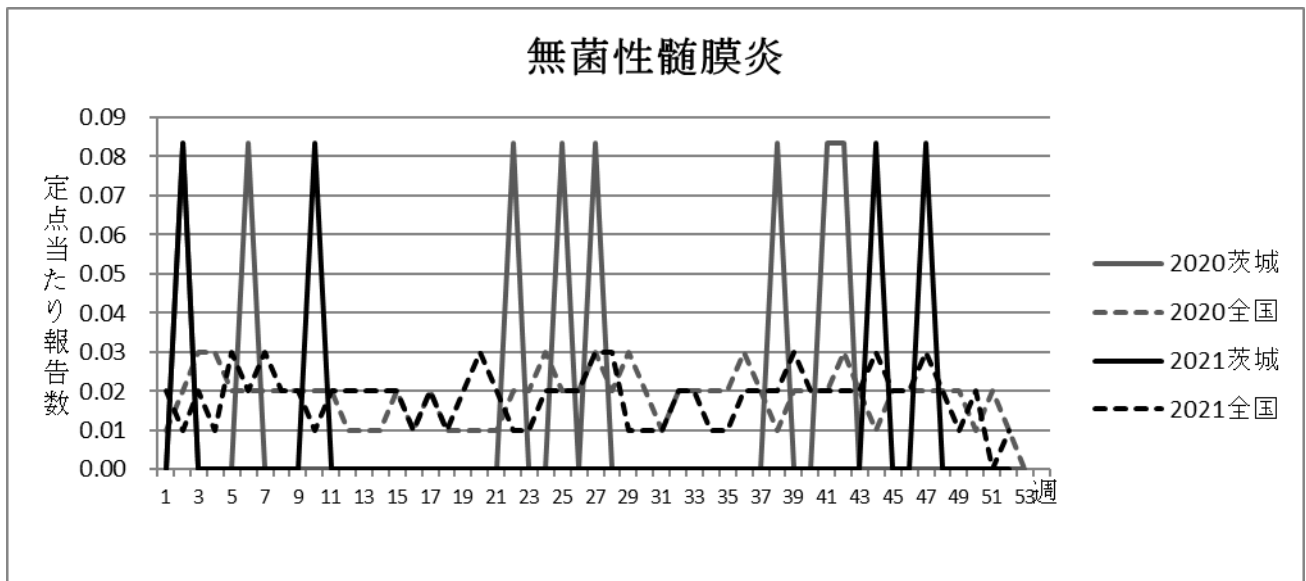
週別定点当たり報告数

疾病名：細菌性髄膜炎

保健所 週	中央	ひたち なか	日立	潮来	竜ヶ崎	土浦	つくば	筑西	古河	水戸市	県全体
1	0.00	0.00	0.00	0.00	0.00	0.00	0.00	0.00	0.00	0.00	0.00
2	0.00	0.00	0.00	0.00	0.00	0.00	0.00	0.00	0.00	0.00	0.00
3	0.00	0.00	0.00	0.00	0.00	0.00	0.00	0.00	0.00	0.00	0.00
4	0.00	0.00	0.00	0.00	0.00	0.00	0.00	0.00	0.00	0.00	0.00
5	0.00	0.00	0.00	0.00	0.00	0.00	0.00	0.00	0.00	0.00	0.00
6	0.00	0.00	0.00	0.00	0.00	0.00	0.00	0.00	0.00	0.00	0.00
7	0.00	0.00	0.00	0.00	0.00	0.00	0.00	0.00	0.00	0.00	0.00
8	0.00	0.00	0.00	0.00	0.00	0.00	0.00	0.00	0.00	0.00	0.00
9	0.00	0.00	0.00	0.00	0.00	0.00	0.00	0.00	0.00	0.00	0.00
10	0.00	0.00	0.00	0.00	0.00	0.00	0.00	0.00	0.00	0.00	0.00
11	0.00	0.00	0.00	0.00	0.00	0.00	0.00	0.00	0.00	0.00	0.00
12	0.00	0.00	0.00	0.00	0.00	0.00	0.00	0.00	0.00	0.00	0.00
13	0.00	0.00	0.00	0.00	0.00	0.00	0.00	0.00	0.00	0.00	0.00
14	0.00	0.00	0.00	0.00	0.00	0.00	0.00	0.00	0.00	0.00	0.00
15	0.00	0.00	0.00	0.00	0.00	0.00	0.00	0.00	0.00	0.00	0.00
16	0.00	0.00	0.00	0.00	0.00	0.00	0.00	0.00	0.00	0.00	0.00
17	0.00	0.00	0.00	0.00	0.00	0.00	0.00	0.00	0.00	0.00	0.00
18	0.00	0.00	0.00	0.00	0.00	0.00	0.00	0.00	0.00	0.00	0.00
19	0.00	0.00	0.00	0.00	0.00	0.00	0.00	0.00	0.00	0.00	0.00
20	0.00	0.00	0.00	0.00	0.00	0.00	0.00	0.00	0.00	0.00	0.00
21	0.00	0.00	0.00	0.00	0.00	0.00	0.00	0.00	0.00	0.00	0.00
22	0.00	0.00	0.00	0.00	0.00	0.00	0.00	0.00	0.00	0.00	0.00
23	0.00	0.00	0.00	0.00	0.00	0.00	0.00	0.00	0.00	0.00	0.00
24	0.00	0.00	0.00	0.00	0.00	0.00	0.00	0.00	0.00	0.00	0.00
25	0.00	0.00	0.00	0.00	0.00	0.00	0.00	0.00	0.00	0.00	0.00
26	0.00	0.00	0.00	0.00	0.00	0.00	0.00	0.00	0.00	0.00	0.00
27	0.00	0.00	0.00	0.00	0.00	0.00	0.00	0.00	0.00	0.00	0.00
28	0.00	0.00	0.00	0.00	0.00	0.00	0.00	0.00	0.00	0.00	0.00
29	0.00	0.00	0.00	0.00	0.00	0.00	0.00	0.00	0.00	0.00	0.00
30	0.00	0.00	0.00	0.00	0.00	0.00	0.00	0.00	0.00	0.00	0.00
31	0.00	0.00	0.00	0.00	0.00	0.00	0.00	0.00	0.00	0.00	0.00
32	0.00	0.00	0.00	0.00	0.00	0.00	0.00	0.00	0.00	0.00	0.00
33	0.00	0.00	0.00	0.00	0.00	0.00	0.00	0.00	0.00	0.00	0.00
34	0.00	0.00	0.00	0.00	0.00	0.00	0.00	0.00	0.00	0.00	0.00
35	0.00	0.00	0.00	0.00	0.00	0.00	0.00	0.00	0.00	0.00	0.00
36	0.00	0.00	0.00	0.00	0.00	0.00	0.00	0.00	0.00	0.00	0.00
37	0.00	0.00	0.00	0.00	0.00	0.00	0.00	0.00	0.00	0.00	0.00
38	0.00	0.00	0.00	0.00	0.00	0.00	0.00	0.00	0.00	0.00	0.00
39	0.00	0.00	0.00	0.00	0.00	0.00	0.00	0.00	0.00	0.00	0.00
40	0.00	1.00	0.00	0.00	0.00	0.00	0.00	0.00	0.00	0.00	0.08
41	0.00	0.00	0.00	0.00	0.00	0.00	0.00	0.00	0.00	0.00	0.00
42	0.00	0.00	0.00	0.00	0.00	0.00	0.00	0.00	0.00	0.00	0.00
43	0.00	0.00	0.00	0.00	0.00	0.00	0.00	0.00	0.00	0.00	0.00
44	0.00	0.00	0.00	0.00	0.00	0.00	0.00	0.00	0.00	0.00	0.00
45	0.00	0.00	0.00	0.00	0.00	0.00	0.00	0.00	0.00	0.00	0.00
46	0.00	0.00	0.00	0.00	0.00	0.00	0.00	0.00	0.00	0.00	0.00
47	0.00	0.00	0.00	0.00	0.00	0.00	0.00	0.00	0.00	0.00	0.00
48	0.00	0.00	0.00	0.00	0.00	0.00	0.00	0.00	0.00	0.00	0.00
49	0.00	0.00	0.00	0.00	0.00	0.00	0.00	0.00	0.00	0.00	0.00
50	0.00	0.00	0.00	0.00	0.00	0.00	0.00	0.00	0.00	0.00	0.00
51	0.00	0.00	0.00	0.00	0.00	0.00	0.00	0.00	0.00	0.00	0.00
52	0.00	0.00	0.00	0.00	0.00	0.00	0.00	0.00	0.00	0.00	0.00

# 無菌性髄膜炎

無菌性髄膜炎の年間報告数は4件であり、年間の定点当たり総報告数は0.33人であった。  
 年齢別では、30代が1人、50代が1人、80歳以上が2人であった。



## 週別定点当たり報告数

疾病名：無菌性髄膜炎

保健所 週	中央	ひたち なか	日立	潮来	竜ヶ崎	土浦	つくば	筑西	古河	水戸市	県全体
1	0.00	0.00	0.00	0.00	0.00	0.00	0.00	0.00	0.00	0.00	0.00
2	0.00	0.00	0.00	0.00	0.00	0.00	1.00	0.00	0.00	0.00	0.08
3	0.00	0.00	0.00	0.00	0.00	0.00	0.00	0.00	0.00	0.00	0.00
4	0.00	0.00	0.00	0.00	0.00	0.00	0.00	0.00	0.00	0.00	0.00
5	0.00	0.00	0.00	0.00	0.00	0.00	0.00	0.00	0.00	0.00	0.00
6	0.00	0.00	0.00	0.00	0.00	0.00	0.00	0.00	0.00	0.00	0.00
7	0.00	0.00	0.00	0.00	0.00	0.00	0.00	0.00	0.00	0.00	0.00
8	0.00	0.00	0.00	0.00	0.00	0.00	0.00	0.00	0.00	0.00	0.00
9	0.00	0.00	0.00	0.00	0.00	0.00	0.00	0.00	0.00	0.00	0.00
10	0.00	1.00	0.00	0.00	0.00	0.00	0.00	0.00	0.00	0.00	0.08
11	0.00	0.00	0.00	0.00	0.00	0.00	0.00	0.00	0.00	0.00	0.00
12	0.00	0.00	0.00	0.00	0.00	0.00	0.00	0.00	0.00	0.00	0.00
13	0.00	0.00	0.00	0.00	0.00	0.00	0.00	0.00	0.00	0.00	0.00
14	0.00	0.00	0.00	0.00	0.00	0.00	0.00	0.00	0.00	0.00	0.00
15	0.00	0.00	0.00	0.00	0.00	0.00	0.00	0.00	0.00	0.00	0.00
16	0.00	0.00	0.00	0.00	0.00	0.00	0.00	0.00	0.00	0.00	0.00
17	0.00	0.00	0.00	0.00	0.00	0.00	0.00	0.00	0.00	0.00	0.00
18	0.00	0.00	0.00	0.00	0.00	0.00	0.00	0.00	0.00	0.00	0.00
19	0.00	0.00	0.00	0.00	0.00	0.00	0.00	0.00	0.00	0.00	0.00
20	0.00	0.00	0.00	0.00	0.00	0.00	0.00	0.00	0.00	0.00	0.00
21	0.00	0.00	0.00	0.00	0.00	0.00	0.00	0.00	0.00	0.00	0.00
22	0.00	0.00	0.00	0.00	0.00	0.00	0.00	0.00	0.00	0.00	0.00
23	0.00	0.00	0.00	0.00	0.00	0.00	0.00	0.00	0.00	0.00	0.00
24	0.00	0.00	0.00	0.00	0.00	0.00	0.00	0.00	0.00	0.00	0.00
25	0.00	0.00	0.00	0.00	0.00	0.00	0.00	0.00	0.00	0.00	0.00
26	0.00	0.00	0.00	0.00	0.00	0.00	0.00	0.00	0.00	0.00	0.00
27	0.00	0.00	0.00	0.00	0.00	0.00	0.00	0.00	0.00	0.00	0.00
28	0.00	0.00	0.00	0.00	0.00	0.00	0.00	0.00	0.00	0.00	0.00
29	0.00	0.00	0.00	0.00	0.00	0.00	0.00	0.00	0.00	0.00	0.00
30	0.00	0.00	0.00	0.00	0.00	0.00	0.00	0.00	0.00	0.00	0.00
31	0.00	0.00	0.00	0.00	0.00	0.00	0.00	0.00	0.00	0.00	0.00
32	0.00	0.00	0.00	0.00	0.00	0.00	0.00	0.00	0.00	0.00	0.00
33	0.00	0.00	0.00	0.00	0.00	0.00	0.00	0.00	0.00	0.00	0.00
34	0.00	0.00	0.00	0.00	0.00	0.00	0.00	0.00	0.00	0.00	0.00
35	0.00	0.00	0.00	0.00	0.00	0.00	0.00	0.00	0.00	0.00	0.00
36	0.00	0.00	0.00	0.00	0.00	0.00	0.00	0.00	0.00	0.00	0.00
37	0.00	0.00	0.00	0.00	0.00	0.00	0.00	0.00	0.00	0.00	0.00
38	0.00	0.00	0.00	0.00	0.00	0.00	0.00	0.00	0.00	0.00	0.00
39	0.00	0.00	0.00	0.00	0.00	0.00	0.00	0.00	0.00	0.00	0.00
40	0.00	0.00	0.00	0.00	0.00	0.00	0.00	0.00	0.00	0.00	0.00
41	0.00	0.00	0.00	0.00	0.00	0.00	0.00	0.00	0.00	0.00	0.00
42	0.00	0.00	0.00	0.00	0.00	0.00	0.00	0.00	0.00	0.00	0.00
43	0.00	0.00	0.00	0.00	0.00	0.00	0.00	0.00	0.00	0.00	0.00
44	0.00	1.00	0.00	0.00	0.00	0.00	0.00	0.00	0.00	0.00	0.08
45	0.00	0.00	0.00	0.00	0.00	0.00	0.00	0.00	0.00	0.00	0.00
46	0.00	0.00	0.00	0.00	0.00	0.00	0.00	0.00	0.00	0.00	0.00
47	0.00	1.00	0.00	0.00	0.00	0.00	0.00	0.00	0.00	0.00	0.08
48	0.00	0.00	0.00	0.00	0.00	0.00	0.00	0.00	0.00	0.00	0.00
49	0.00	0.00	0.00	0.00	0.00	0.00	0.00	0.00	0.00	0.00	0.00
50	0.00	0.00	0.00	0.00	0.00	0.00	0.00	0.00	0.00	0.00	0.00
51	0.00	0.00	0.00	0.00	0.00	0.00	0.00	0.00	0.00	0.00	0.00
52	0.00	0.00	0.00	0.00	0.00	0.00	0.00	0.00	0.00	0.00	0.00

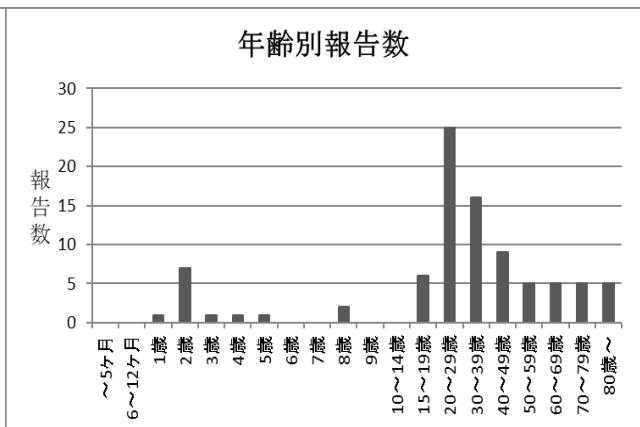
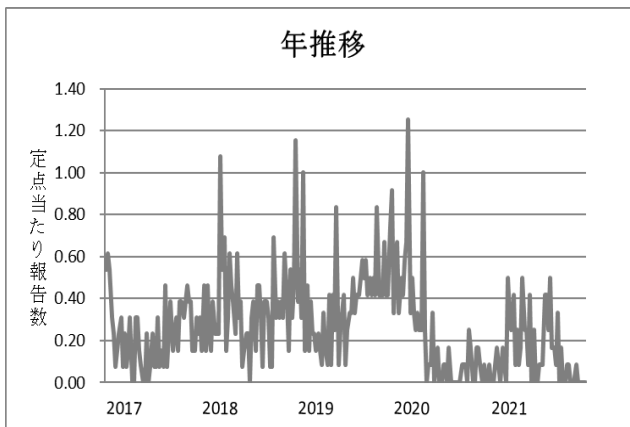
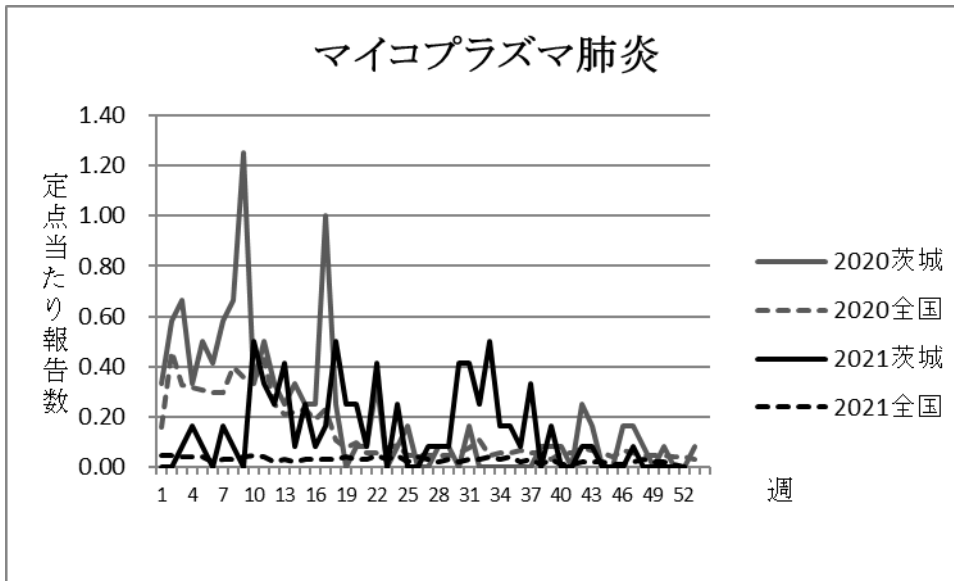
## マイコプラズマ肺炎

令和3年(2021年)のマイコプラズマ肺炎の年間報告数は89件であり、昨年の133件と比べ33.08%減少した。年間の定点当たり総報告数は7.42人であった。

定点当たり報告数は増減を繰り返しながら推移し、第10、18、36週に最大値0.50人(各6件)を認めた。

年齢別では20歳~29歳が多く、28.09%を占めた。

保健所別では、筑西保健所管内で第33週に6.00人(6件)、第10週に5.00人(5件)と高い値を示した。



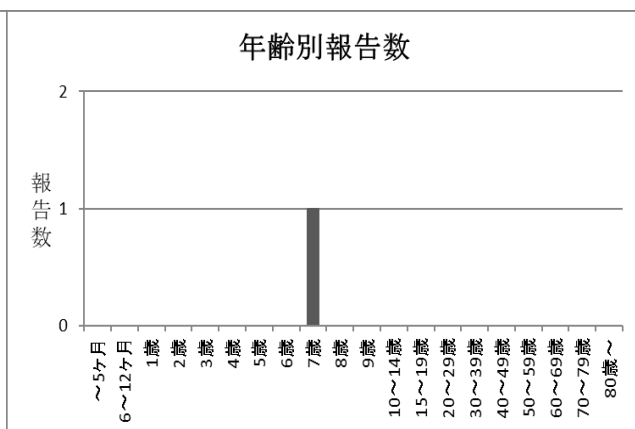
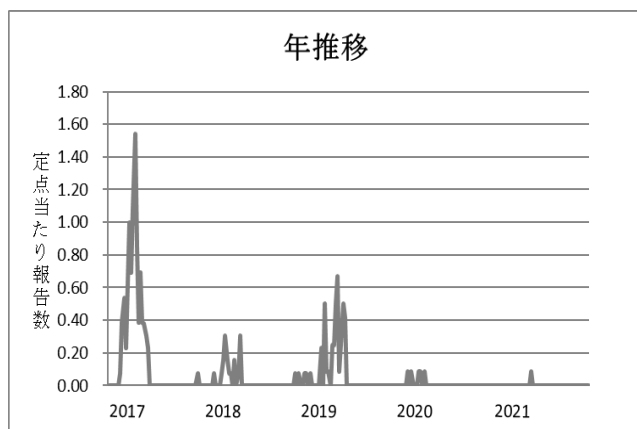
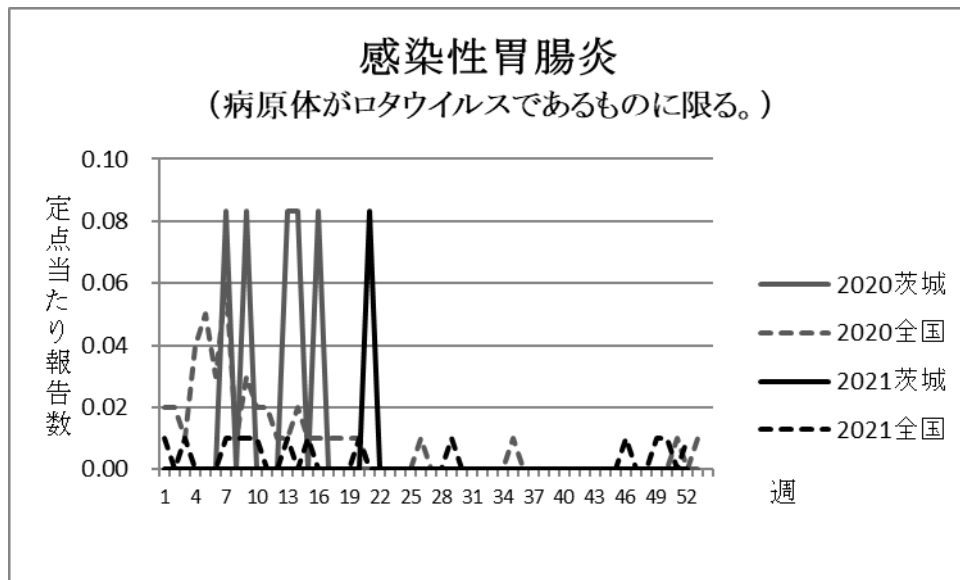
## 週別定点当たり報告数

疾病名：マイコプラズマ肺炎

保健所 週	中央	ひたち なか	日立	潮来	竜ヶ崎	土浦	つくば	筑西	古河	水戸市	県全体
1	0.00	0.00	0.00	0.00	0.00	0.00	0.00	0.00	0.00	0.00	0.00
2	0.00	0.00	0.00	0.00	0.00	0.00	0.00	0.00	0.00	0.00	0.00
3	0.00	0.00	0.00	0.00	0.00	0.00	0.00	1.00	0.00	0.00	0.08
4	1.00	0.00	0.50	0.00	0.00	0.00	0.00	0.00	0.00	0.00	0.17
5	0.00	0.00	0.00	0.00	0.00	0.00	0.00	1.00	0.00	0.00	0.08
6	0.00	0.00	0.00	0.00	0.00	0.00	0.00	0.00	0.00	0.00	0.00
7	1.00	0.00	0.00	0.00	0.00	0.00	0.00	1.00	0.00	0.00	0.17
8	0.00	0.00	0.50	0.00	0.00	0.00	0.00	0.00	0.00	0.00	0.08
9	0.00	0.00	0.00	0.00	0.00	0.00	0.00	0.00	0.00	0.00	0.00
10	0.00	0.00	0.50	0.00	0.00	0.00	0.00	5.00	0.00	0.00	0.50
11	1.00	0.00	1.00	0.00	0.00	0.00	0.00	1.00	0.00	0.00	0.33
12	0.00	0.00	0.50	0.00	0.00	0.00	0.00	2.00	0.00	0.00	0.25
13	0.00	0.00	2.00	0.00	0.00	0.00	0.00	1.00	0.00	0.00	0.42
14	0.00	0.00	0.00	0.00	0.00	0.00	0.00	1.00	0.00	0.00	0.08
15	0.00	0.00	1.50	0.00	0.00	0.00	0.00	0.00	0.00	0.00	0.25
16	0.00	0.00	0.00	0.00	0.00	0.00	0.00	1.00	0.00	0.00	0.08
17	0.00	0.00	0.50	0.00	0.00	0.00	0.00	1.00	0.00	0.00	0.17
18	0.00	0.00	0.00	0.00	0.00	0.00	0.00	4.00	2.00	0.00	0.50
19	0.00	0.00	0.00	0.00	0.00	0.00	0.00	3.00	0.00	0.00	0.25
20	0.00	0.00	0.50	0.00	0.00	0.00	0.00	2.00	0.00	0.00	0.25
21	0.00	0.00	0.00	0.00	0.00	0.00	0.00	1.00	0.00	0.00	0.08
22	0.00	0.00	0.50	0.00	0.00	0.00	0.00	4.00	0.00	0.00	0.42
23	0.00	0.00	0.00	0.00	0.00	0.00	0.00	0.00	0.00	0.00	0.00
24	1.00	0.00	0.50	0.00	0.00	0.00	0.00	1.00	0.00	0.00	0.25
25	0.00	0.00	0.00	0.00	0.00	0.00	0.00	0.00	0.00	0.00	0.00
26	0.00	0.00	0.00	0.00	0.00	0.00	0.00	0.00	0.00	0.00	0.00
27	0.00	0.00	0.00	0.00	0.00	0.00	0.00	1.00	0.00	0.00	0.08
28	0.00	0.00	0.00	0.00	0.00	0.00	0.00	1.00	0.00	0.00	0.08
29	0.00	0.00	0.00	0.00	0.00	0.00	0.00	1.00	0.00	0.00	0.08
30	0.00	0.00	0.50	0.00	0.00	0.00	0.00	4.00	0.00	0.00	0.42
31	0.00	0.00	0.50	0.00	0.00	0.00	0.00	4.00	0.00	0.00	0.42
32	0.00	0.00	0.00	0.00	0.00	0.00	0.00	3.00	0.00	0.00	0.25
33	0.00	0.00	0.00	0.00	0.00	0.00	0.00	6.00	0.00	0.00	0.50
34	0.00	0.00	0.00	0.00	0.00	0.00	0.00	2.00	0.00	0.00	0.17
35	0.00	0.00	0.50	0.00	0.00	0.00	0.00	1.00	0.00	0.00	0.17
36	0.00	0.00	0.50	0.00	0.00	0.00	0.00	0.00	0.00	0.00	0.08
37	1.00	0.00	1.00	0.00	0.00	0.00	0.00	1.00	0.00	0.00	0.33
38	0.00	0.00	0.00	0.00	0.00	0.00	0.00	0.00	0.00	0.00	0.00
39	1.00	0.00	0.50	0.00	0.00	0.00	0.00	0.00	0.00	0.00	0.17
40	0.00	0.00	0.00	0.00	0.00	0.00	0.00	0.00	0.00	0.00	0.00
41	0.00	0.00	0.00	0.00	0.00	0.00	0.00	0.00	0.00	0.00	0.00
42	0.00	0.00	0.00	0.00	0.00	0.00	0.00	1.00	0.00	0.00	0.08
43	0.00	0.00	0.00	0.00	0.00	0.00	0.00	1.00	0.00	0.00	0.08
44	0.00	0.00	0.00	0.00	0.00	0.00	0.00	0.00	0.00	0.00	0.00
45	0.00	0.00	0.00	0.00	0.00	0.00	0.00	0.00	0.00	0.00	0.00
46	0.00	0.00	0.00	0.00	0.00	0.00	0.00	0.00	0.00	0.00	0.00
47	0.00	0.00	0.00	0.00	0.00	0.00	0.00	1.00	0.00	0.00	0.08
48	0.00	0.00	0.00	0.00	0.00	0.00	0.00	0.00	0.00	0.00	0.00
49	0.00	0.00	0.00	0.00	0.00	0.00	0.00	0.00	0.00	0.00	0.00
50	0.00	0.00	0.00	0.00	0.00	0.00	0.00	0.00	0.00	0.00	0.00
51	0.00	0.00	0.00	0.00	0.00	0.00	0.00	0.00	0.00	0.00	0.00
52	0.00	0.00	0.00	0.00	0.00	0.00	0.00	0.00	0.00	0.00	0.00

## 感染性胃腸炎（病原体がロタウイルスであるものに限る。）

令3元年（2021年）の感染性胃腸炎（病原体がロタウイルスであるものに限る。）の年間報告数は1件で昨年の5件と比べ80.00%減少した。年間の定点当たり総報告数は0.16人であった。年齢別では、7歳が1人であった。





週別定点当たり報告数

疾病名：感染性胃腸炎（病原体がロタウイルスである者に限る。）

保健所 週	中央	ひたち なか	日立	潮来	竜ヶ崎	土浦	つくば	筑西	古河	水戸市	県全体
1	0.00	0.00	0.00	0.00	0.00	0.00	0.00	0.00	0.00	0.00	0.00
2	0.00	0.00	0.00	0.00	0.00	0.00	0.00	0.00	0.00	0.00	0.00
3	0.00	0.00	0.00	0.00	0.00	0.00	0.00	0.00	0.00	0.00	0.00
4	0.00	0.00	0.00	0.00	0.00	0.00	0.00	0.00	0.00	0.00	0.00
5	0.00	0.00	0.00	0.00	0.00	0.00	0.00	0.00	0.00	0.00	0.00
6	0.00	0.00	0.00	0.00	0.00	0.00	0.00	0.00	0.00	0.00	0.00
7	0.00	0.00	0.00	0.00	0.00	0.00	0.00	0.00	0.00	0.00	0.00
8	0.00	0.00	0.00	0.00	0.00	0.00	0.00	0.00	0.00	0.00	0.00
9	0.00	0.00	0.00	0.00	0.00	0.00	0.00	0.00	0.00	0.00	0.00
10	0.00	0.00	0.00	0.00	0.00	0.00	0.00	0.00	0.00	0.00	0.00
11	0.00	0.00	0.00	0.00	0.00	0.00	0.00	0.00	0.00	0.00	0.00
12	0.00	0.00	0.00	0.00	0.00	0.00	0.00	0.00	0.00	0.00	0.00
13	0.00	0.00	0.00	0.00	0.00	0.00	0.00	0.00	0.00	0.00	0.00
14	0.00	0.00	0.00	0.00	0.00	0.00	0.00	0.00	0.00	0.00	0.00
15	0.00	0.00	0.00	0.00	0.00	0.00	0.00	0.00	0.00	0.00	0.00
16	0.00	0.00	0.00	0.00	0.00	0.00	0.00	0.00	0.00	0.00	0.00
17	0.00	0.00	0.00	0.00	0.00	0.00	0.00	0.00	0.00	0.00	0.00
18	0.00	0.00	0.00	0.00	0.00	0.00	0.00	0.00	0.00	0.00	0.00
19	0.00	0.00	0.00	0.00	0.00	0.00	0.00	0.00	0.00	0.00	0.00
20	0.00	0.00	0.00	0.00	0.00	0.00	0.00	0.00	0.00	0.00	0.00
21	0.00	1.00	0.00	0.00	0.00	0.00	0.00	0.00	0.00	0.00	0.08
22	0.00	0.00	0.00	0.00	0.00	0.00	0.00	0.00	0.00	0.00	0.00
23	0.00	0.00	0.00	0.00	0.00	0.00	0.00	0.00	0.00	0.00	0.00
24	0.00	0.00	0.00	0.00	0.00	0.00	0.00	0.00	0.00	0.00	0.00
25	0.00	0.00	0.00	0.00	0.00	0.00	0.00	0.00	0.00	0.00	0.00
26	0.00	0.00	0.00	0.00	0.00	0.00	0.00	0.00	0.00	0.00	0.00
27	0.00	0.00	0.00	0.00	0.00	0.00	0.00	0.00	0.00	0.00	0.00
28	0.00	0.00	0.00	0.00	0.00	0.00	0.00	0.00	0.00	0.00	0.00
29	0.00	0.00	0.00	0.00	0.00	0.00	0.00	0.00	0.00	0.00	0.00
30	0.00	0.00	0.00	0.00	0.00	0.00	0.00	0.00	0.00	0.00	0.00
31	0.00	0.00	0.00	0.00	0.00	0.00	0.00	0.00	0.00	0.00	0.00
32	0.00	0.00	0.00	0.00	0.00	0.00	0.00	0.00	0.00	0.00	0.00
33	0.00	0.00	0.00	0.00	0.00	0.00	0.00	0.00	0.00	0.00	0.00
34	0.00	0.00	0.00	0.00	0.00	0.00	0.00	0.00	0.00	0.00	0.00
35	0.00	0.00	0.00	0.00	0.00	0.00	0.00	0.00	0.00	0.00	0.00
36	0.00	0.00	0.00	0.00	0.00	0.00	0.00	0.00	0.00	0.00	0.00
37	0.00	0.00	0.00	0.00	0.00	0.00	0.00	0.00	0.00	0.00	0.00
38	0.00	0.00	0.00	0.00	0.00	0.00	0.00	0.00	0.00	0.00	0.00
39	0.00	0.00	0.00	0.00	0.00	0.00	0.00	0.00	0.00	0.00	0.00
40	0.00	0.00	0.00	0.00	0.00	0.00	0.00	0.00	0.00	0.00	0.00
41	0.00	0.00	0.00	0.00	0.00	0.00	0.00	0.00	0.00	0.00	0.00
42	0.00	0.00	0.00	0.00	0.00	0.00	0.00	0.00	0.00	0.00	0.00
43	0.00	0.00	0.00	0.00	0.00	0.00	0.00	0.00	0.00	0.00	0.00
44	0.00	0.00	0.00	0.00	0.00	0.00	0.00	0.00	0.00	0.00	0.00
45	0.00	0.00	0.00	0.00	0.00	0.00	0.00	0.00	0.00	0.00	0.00
46	0.00	0.00	0.00	0.00	0.00	0.00	0.00	0.00	0.00	0.00	0.00
47	0.00	0.00	0.00	0.00	0.00	0.00	0.00	0.00	0.00	0.00	0.00
48	0.00	0.00	0.00	0.00	0.00	0.00	0.00	0.00	0.00	0.00	0.00
49	0.00	0.00	0.00	0.00	0.00	0.00	0.00	0.00	0.00	0.00	0.00
50	0.00	0.00	0.00	0.00	0.00	0.00	0.00	0.00	0.00	0.00	0.00
51	0.00	0.00	0.00	0.00	0.00	0.00	0.00	0.00	0.00	0.00	0.00
52	0.00	0.00	0.00	0.00	0.00	0.00	0.00	0.00	0.00	0.00	0.00

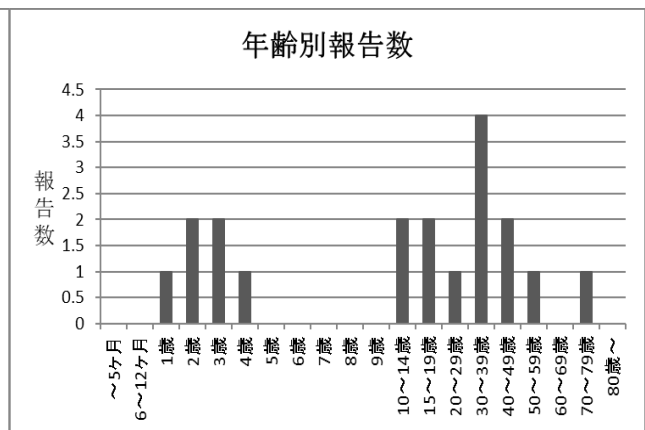
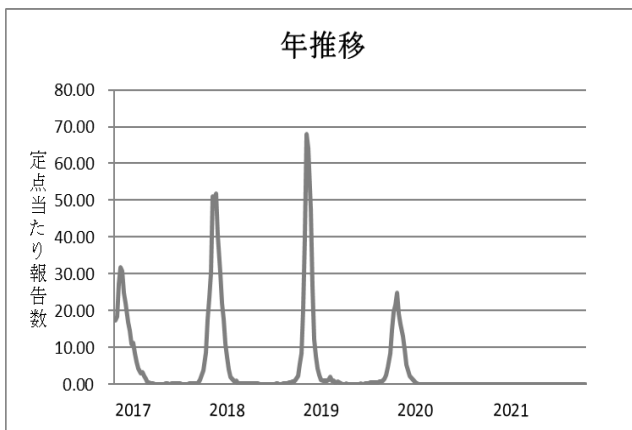
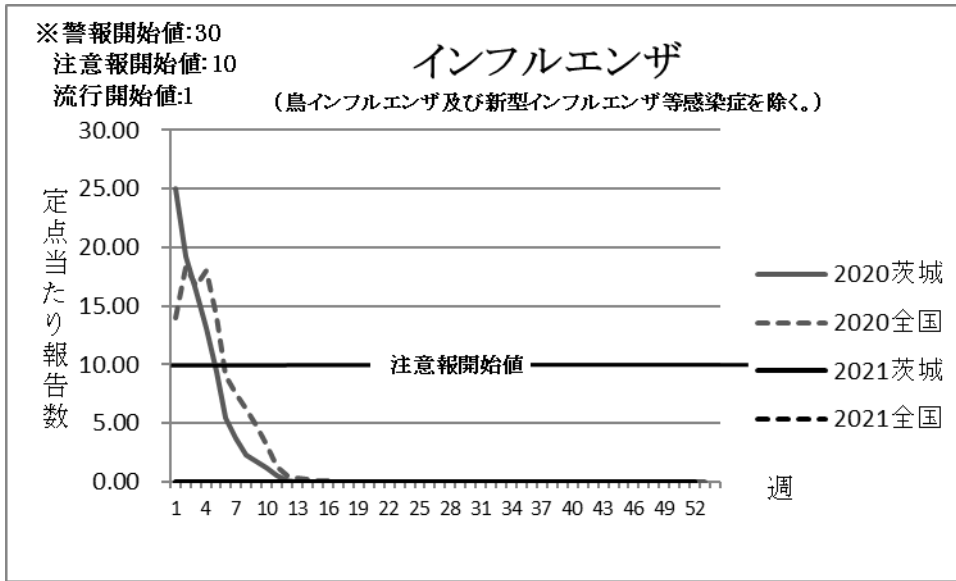
# インフルエンザ定点報告

## インフルエンザ

令和3年(2021年)のインフルエンザの年間報告数は19件であり、昨年の11,756件と比べ99.84%減少した。年間の定点当たり総報告数は0.16人であった。

定点当たり報告数は、散発的発生にとどまり、第4、21週に最大値0.03人(4件)を認めた。年齢別では30代が最も多く、全体の21.05%を占めた。

保健所別では、筑西保健所管内第4週の0.18人(2件)が最大値であった。



週別定点当たり報告数

疾病名：インフルエンザ

保健所 週	中央	ひたち なか	日立	潮来	竜ヶ崎	土浦	つくば	筑西	古河	水戸市	県全体
1	0.00	0.06	0.00	0.00	0.00	0.00	0.00	0.00	0.00	0.00	0.01
2	0.00	0.00	0.00	0.00	0.00	0.00	0.00	0.00	0.00	0.00	0.00
3	0.00	0.00	0.00	0.00	0.00	0.00	0.00	0.00	0.00	0.00	0.00
4	0.00	0.00	0.00	0.00	0.06	0.00	0.00	0.18	0.00	0.00	0.03
5	0.00	0.00	0.00	0.00	0.06	0.00	0.00	0.00	0.00	0.00	0.01
6	0.00	0.00	0.00	0.00	0.00	0.00	0.00	0.00	0.00	0.00	0.00
7	0.00	0.00	0.00	0.00	0.00	0.00	0.00	0.00	0.00	0.00	0.00
8	0.00	0.00	0.00	0.00	0.06	0.00	0.00	0.00	0.00	0.00	0.01
9	0.00	0.06	0.00	0.00	0.06	0.00	0.00	0.00	0.00	0.00	0.02
10	0.00	0.00	0.00	0.00	0.00	0.00	0.00	0.00	0.00	0.00	0.00
11	0.00	0.00	0.00	0.00	0.00	0.00	0.00	0.00	0.00	0.00	0.00
12	0.00	0.00	0.00	0.00	0.00	0.00	0.00	0.00	0.00	0.00	0.00
13	0.00	0.00	0.00	0.00	0.00	0.00	0.00	0.00	0.00	0.00	0.00
14	0.00	0.00	0.00	0.00	0.00	0.00	0.00	0.00	0.00	0.00	0.00
15	0.00	0.00	0.00	0.00	0.00	0.00	0.00	0.00	0.00	0.00	0.00
16	0.00	0.00	0.00	0.00	0.06	0.00	0.00	0.00	0.00	0.00	0.01
17	0.00	0.00	0.00	0.00	0.00	0.00	0.00	0.00	0.00	0.00	0.00
18	0.00	0.00	0.00	0.00	0.00	0.00	0.00	0.00	0.00	0.00	0.00
19	0.00	0.00	0.00	0.00	0.06	0.00	0.00	0.00	0.00	0.00	0.01
20	0.00	0.00	0.00	0.00	0.00	0.00	0.00	0.00	0.00	0.00	0.00
21	0.00	0.13	0.00	0.00	0.06	0.00	0.00	0.00	0.00	0.00	0.03
22	0.00	0.00	0.00	0.00	0.06	0.00	0.00	0.00	0.00	0.00	0.01
23	0.00	0.00	0.00	0.00	0.00	0.00	0.00	0.00	0.00	0.00	0.00
24	0.00	0.00	0.00	0.00	0.06	0.00	0.00	0.00	0.00	0.00	0.01
25	0.00	0.00	0.00	0.00	0.00	0.00	0.00	0.00	0.00	0.00	0.00
26	0.00	0.00	0.00	0.00	0.00	0.00	0.00	0.00	0.00	0.00	0.00
27	0.00	0.00	0.00	0.00	0.00	0.00	0.00	0.00	0.00	0.00	0.00
28	0.00	0.00	0.00	0.00	0.00	0.00	0.00	0.00	0.00	0.00	0.00
29	0.00	0.00	0.00	0.00	0.00	0.00	0.00	0.00	0.00	0.00	0.00
30	0.00	0.00	0.00	0.00	0.06	0.00	0.00	0.00	0.00	0.00	0.01
31	0.00	0.00	0.00	0.00	0.00	0.00	0.00	0.00	0.00	0.00	0.00
32	0.00	0.00	0.00	0.00	0.00	0.00	0.00	0.00	0.00	0.00	0.00
33	0.00	0.00	0.00	0.00	0.00	0.00	0.00	0.00	0.10	0.00	0.01
34	0.00	0.00	0.00	0.00	0.00	0.00	0.00	0.00	0.00	0.00	0.00
35	0.00	0.00	0.00	0.00	0.00	0.00	0.00	0.00	0.00	0.00	0.00
36	0.00	0.00	0.00	0.00	0.00	0.00	0.00	0.00	0.00	0.00	0.00
37	0.00	0.00	0.00	0.00	0.00	0.00	0.00	0.00	0.00	0.00	0.00
38	0.00	0.00	0.00	0.00	0.00	0.00	0.00	0.00	0.00	0.00	0.00
39	0.00	0.00	0.00	0.00	0.00	0.00	0.00	0.00	0.00	0.00	0.00
40	0.00	0.00	0.00	0.00	0.00	0.00	0.00	0.00	0.00	0.00	0.00
41	0.00	0.00	0.00	0.00	0.00	0.00	0.00	0.00	0.00	0.00	0.00
42	0.00	0.00	0.00	0.00	0.00	0.00	0.00	0.00	0.00	0.00	0.00
43	0.00	0.00	0.00	0.00	0.00	0.00	0.00	0.00	0.00	0.00	0.00
44	0.00	0.00	0.00	0.08	0.00	0.00	0.00	0.00	0.00	0.00	0.01
45	0.00	0.00	0.00	0.00	0.00	0.00	0.00	0.00	0.00	0.00	0.00
46	0.00	0.00	0.00	0.00	0.00	0.00	0.00	0.09	0.00	0.00	0.01
47	0.00	0.00	0.00	0.00	0.00	0.00	0.00	0.00	0.00	0.00	0.00
48	0.00	0.00	0.00	0.00	0.00	0.00	0.00	0.00	0.00	0.00	0.00
49	0.00	0.00	0.00	0.00	0.00	0.00	0.00	0.00	0.00	0.00	0.00
50	0.00	0.00	0.00	0.00	0.00	0.00	0.00	0.00	0.00	0.00	0.00
51	0.00	0.00	0.00	0.00	0.00	0.00	0.00	0.00	0.00	0.00	0.00
52	0.00	0.00	0.00	0.00	0.00	0.00	0.00	0.00	0.00	0.00	0.00