

資料提供

平成24年2月23日(木) 16時30分

照会先：保健福祉部保健予防課

健康危機管理対策室

担当者：室長補佐(総括)

柴田 隆之

教育庁保健体育課

学校保健担当

係長

鈴木 拓夫

インフルエンザの流行情報(第7報)及び集団発生等の状況(第14報)について

●インフルエンザ流行情報(第7報)

本県における平成24年第7週(2月13日~2月19日)のインフルエンザ流行指数は36.78となり、先週(38.96)より2.18ポイント減少しましたが、引き続き県内全域に警報を発令しています。

保健所管内別では、ひたちなか保健所管内(42.00)、日立保健所管内(39.09)、鉾田保健所管内(34.40)、潮来保健所管内(55.75)、竜ヶ崎保健所管内(60.29)、つくば保健所管内(45.10)、筑西保健所管内(31.00)、古河保健所管内(32.88)が警報基準値(30.00)を超えています。

なお、常陸大宮保健所管内(26.25)、土浦保健所管内(24.92)、常総保健所管内(26.63)については、警報基準値(30.00)を下回りましたが、終息基準値(10.00)未満になっていないため、引き続き、警報を発令しています。

県内においてインフルエンザの流行が拡大していますので、県民の皆様に対し「手洗い・うがいの励行」「咳エチケットの実践」等インフルエンザの予防を引き続きお願い致します。

《各保健所管内のインフルエンザ流行状況》

保健所	定点数	調査期間:H24. 2. 6~ H24. 2. 12(第6週)			調査期間:H24. 2. 13~ H24. 2. 19(第7週)		
		患者数	流行指数	注意報・警報の状況	患者数	流行指数	注意報・警報の状況
水戸	17	377	22.18	注意報	414	24.35	注意報
ひたちなか	8	285	35.63	警報	336	42.00	警報
常陸大宮	8	267	33.38	警報	210	26.25	警報
日立	11	456	41.45	警報	430	39.09	警報
鉾田	5	147	29.40	注意報	172	34.40	警報
潮来	8	345	43.13	警報	446	55.75	警報
竜ヶ崎	14	924	66.00	警報	844	60.29	警報
土浦	13	335	25.77	警報	324	24.92	警報
つくば	10	653	65.30	警報	451	45.10	警報
筑西	10	278	27.80	注意報	310	31.00	警報
常総	8	252	31.50	警報	213	26.63	警報
古河	8	356	44.50	警報	263	32.88	警報
県全体	120	4675	38.96	警報	4413	36.78	警報

インフルエンザの予防について

ーひろげるなインフルエンザ！ ひろげよう咳エチケット！ー

◇ インフルエンザにかからない、うつさないための対策

★帰宅時の手洗い、うがい

- ・ 咽頭粘膜や手指など身体に付着したインフルエンザウイルスを取り除くために、有効な方法です。

★咳エチケット（咳やくしゃみをする時、ウイルスが2m～3m飛ぶと言われています。）

- ・ 咳・くしゃみの際にはティッシュなどで口と鼻を押さえ、周りの人から顔をそむけましょう。
- ・ 使用後のティッシュは、すぐにフタ付きのゴミ箱に捨てましょう。
- ・ 症状のある人はマスクを正しく着用し、感染防止に努めます。

★インフルエンザの予防接種を受けましょう。

10月からインフルエンザの予防接種が受けられます。（詳細はお住まいの市町村又はお近くの医療機関にお問い合わせ下さい。）インフルエンザワクチンは、罹患した場合の重症防止に有効といわれています。流行する前に予防接種を受けましょう。

★適度な湿度の保持

空気が乾燥するとのどの粘膜の防御機能が低下し、インフルエンザにかかりやすくなりますので、外出時にはマスクをしたり、室内では加湿器などを使って適度な湿度（50～60％）を保ちましょう。

★十分な休養と栄養摂取

- ・ からだの抵抗力を高めるために十分な休養と栄養を日ごろから心がけましょう。

★人混みや繁華街への外出を控えること、外出時のマスク着用

- ・ インフルエンザが流行してきたら、特に高齢者や慢性疾患を持っている人、疲労気味、睡眠不足の人は、人混みや繁華街への外出を控えること、外出時にはマスクを着用することも効果があります。

◇ インフルエンザにかかった場合の対応

- ・ 早めに**医療機関を受診**して治療を受けましょう。
- ・ 安静にして、休養をとりましょう。特に、**睡眠を十分にとる**ことが大切です。
- ・ **水分を十分に補給**しましょう。お茶やスープなど飲みたいもので結構です。
- ・ 一般的に、インフルエンザを発症してから**3～7日間はウイルスを排出する**と言われていいますので、その間は外出を控えましょう。

*参考までに、学校保健安全法では、「**解熱した後2日を経過するまで**」をインフルエンザによる**出席停止期間**としています（ただし、病状により学校医その他の医師において伝染のおそれがないと認めるときはこの限りではありません）。

咳などの症状がある場合は、周りの方へうつさないために、咳やくしゃみをする際にはティッシュで口元を覆う、あるいは**マスクを着用**しましょう。

《備考》

インフルエンザの流行に関する警報・注意報について

① 県では、県内のインフルエンザ流行状況を把握するため、延べ120医療機関(小児科75、内科45)に1週間単位で患者数の報告を求めており、各保健所毎に以下によりインフルエンザ流行指数を算出します。

※患者の報告数は、各医療機関でインフルエンザと診断されたものであって、PCR検査をすべて実施し確認したものではありません。

$$\text{インフルエンザ 流行指数} = \frac{\text{インフルエンザ 定点において1週間の間にインフルエンザと診断した患者数}}{\text{インフルエンザ 定点数}}$$

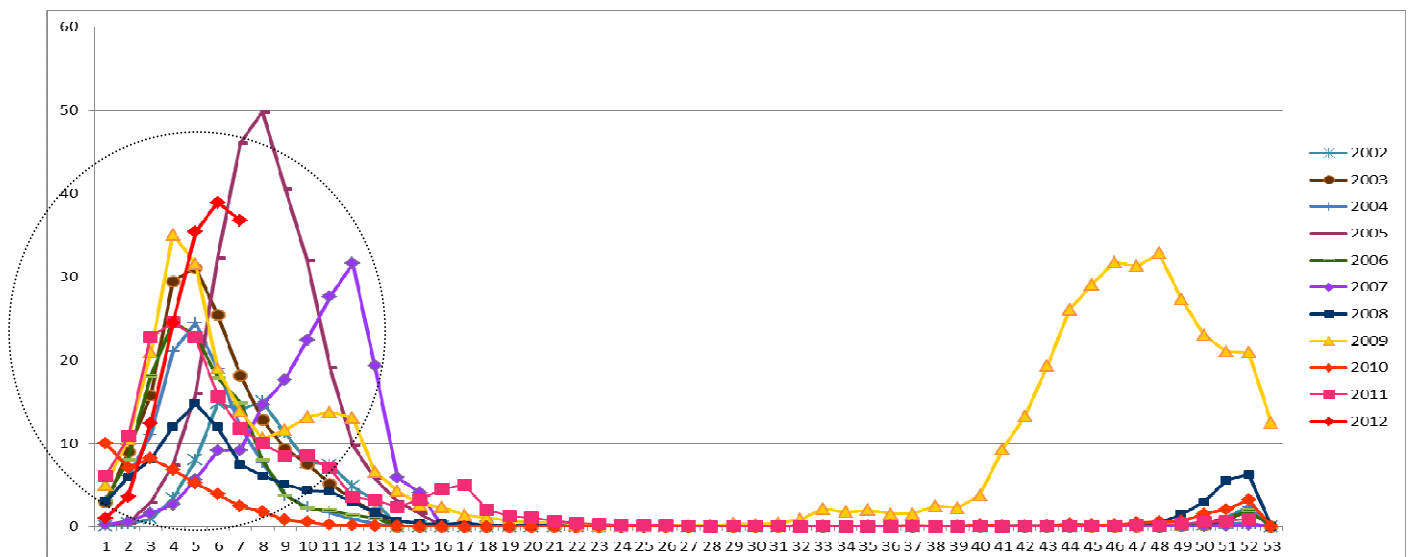
② 流行指数が、**基準値(注意報：10 警報：30)**を超えた保健所区域には「地域注意報」又は「地域警報」を発令します。

また、県全体において流行指数が基準値を超えた場合には、「県全域注意報」又は「県全域警報」を発令します。

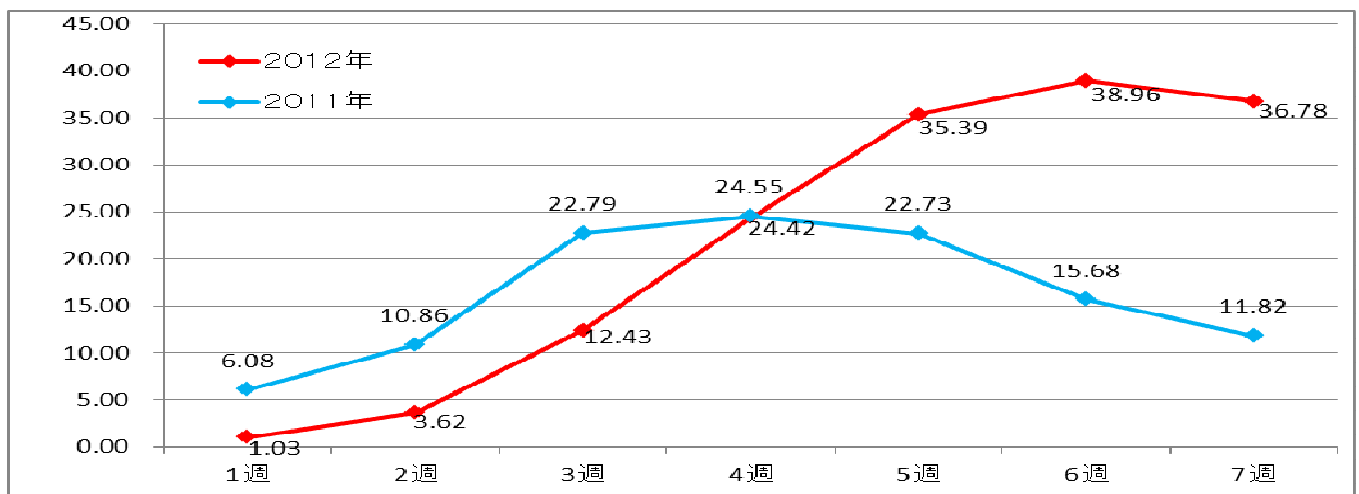
注意報：流行の発生前であれば今後4週間以内に大きな流行が発生する可能性があることを、流行発生後であればその流行がまだ終わっていない可能性があることを示します。

警報：大きな流行の発生・継続が疑われることを示します。なお、警報の解除は、終息基準値(10)を下回ったときになります。

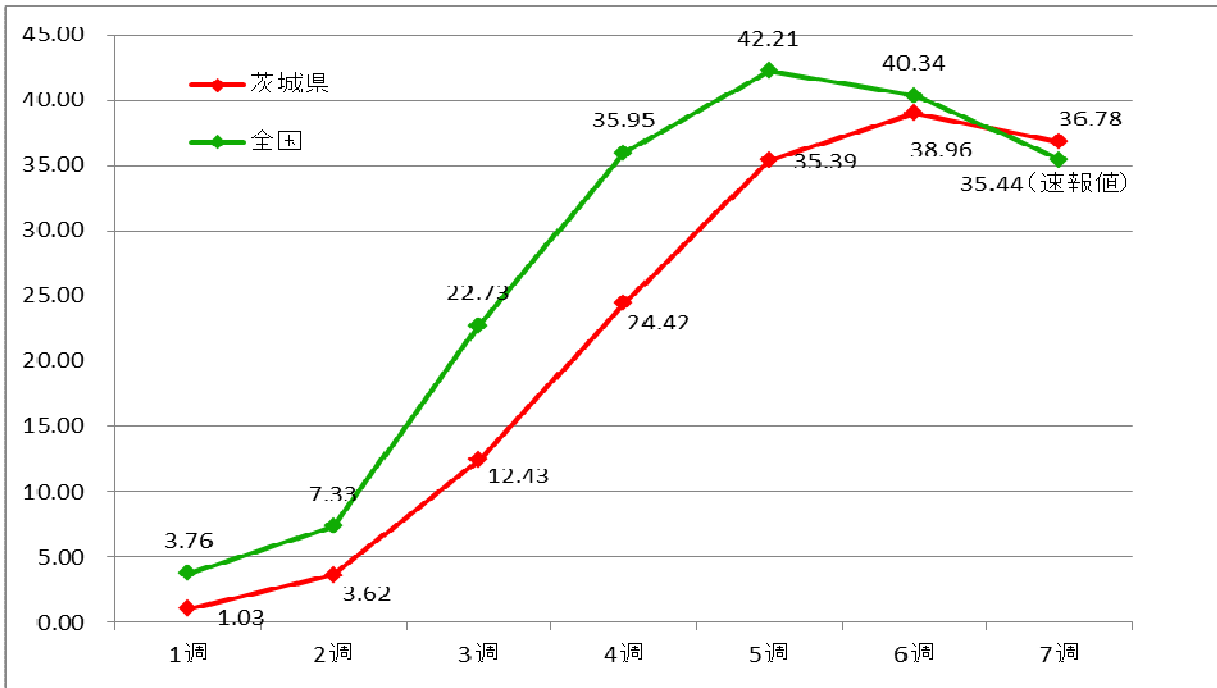
《参考資料1》過去のインフルエンザ流行指数(2002年~2012年)



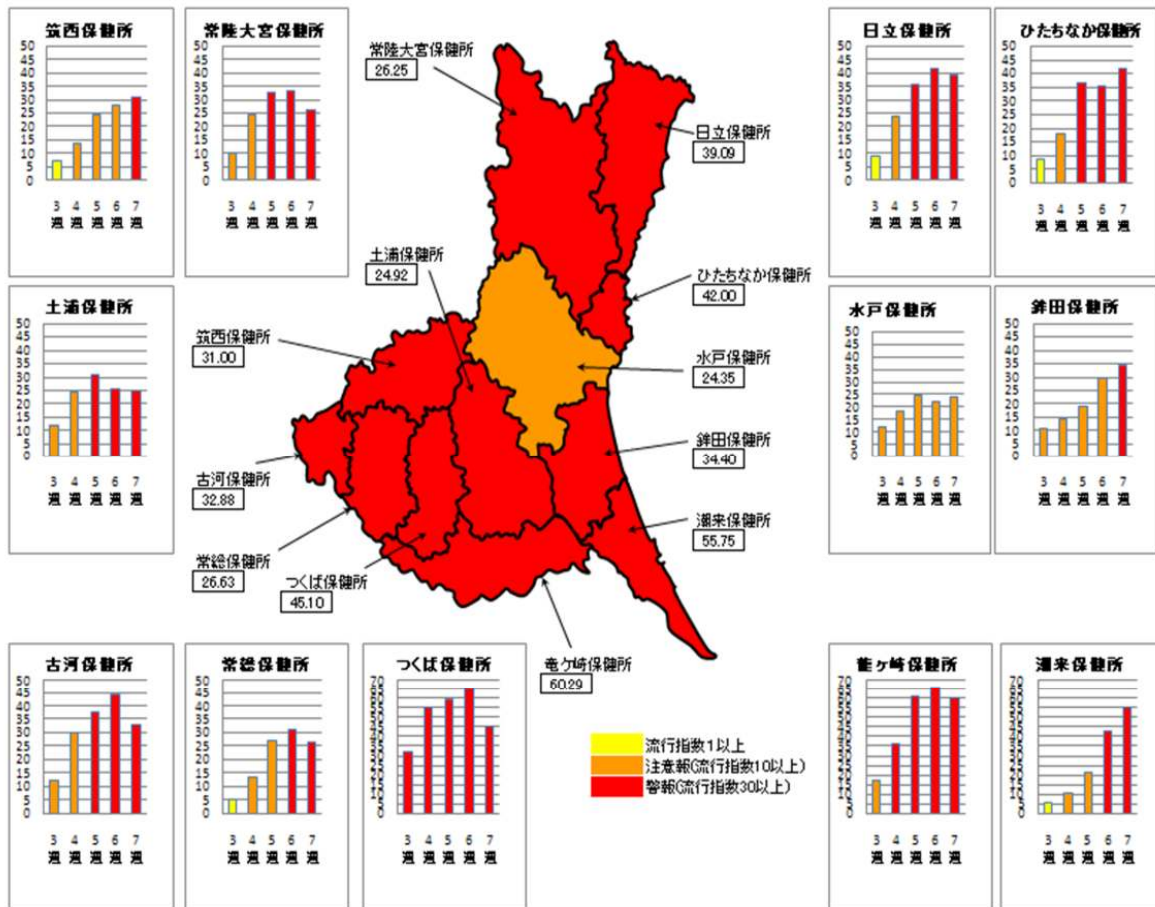
《参考資料2》茨城県昨年シーズンと今年シーズンの流行指数比較



《参考資料3》全国と茨城県の今シーズンの流行指数比較



《参考資料4》2012年第7週（2月13日～2月19日）インフルエンザ流行マップ



●集団発生等の状況について(第14報)

【臨時休業措置状況】

平成24年2月13日～2月19日（第7週）報告分

施設区分	措置数(延べ)		患者数		措置内容					
					休校・閉鎖		学年閉鎖		学級閉鎖	
	発生数	累計	発生数	累計	発生数	累計	発生数	累計	発生数	累計
保育所	14	66	88	298	1	1	12	56	1	9
幼稚園	59	172	531	1470	8	17	18	51	33	104
小学校	297	1215	2742	11913	1	6	88	358	208	851
中学校	43	239	531	2962	0	1	7	25	36	213
高等学校	0	16	0	236	0	0	0	2	0	14
特別支援学校	6	18	55	102	0	0	6	14	0	4
その他	1	1	6	6	0	0	1	1	0	0
計	420	1727	3953	16987	10	25	132	507	278	1195
(前週報告数)	(517)	(1307)	(5103)	(13034)	(6)	(15)	(148)	(375)	(363)	(917)

※累計の欄は平成23年9月5日から平成24年2月19日の報告分までの合計。

※本県教育委員会が定めるインフルエンザ様疾患発生時の学級閉鎖の基準は、学級等の欠席率が20%に達した場合に、学校医と相談し措置を講ずることになっています。

(1)休校・閉鎖

保育所

No	所在地	学校名	学年組	措置期間	在籍数	患者数
1	水戸市	キンダーワールドナーサリー	-	2012-2-17~2012-2-20	61	8

幼稚園

No	所在地	学校名	学年組	措置期間	在籍数	患者数
1	水戸市	梅が丘幼稚園	-	2012-2-15~2012-2-16	57	14
2	小美玉市	美野里幼稚園	-	2012-2-14~2012-2-16	128	17
3	日立市	大久保幼稚園	-	2012-2-14~2012-2-15	86	23
4	行方市	太田幼稚園	-	2012-2-16~2012-2-19	34	9
5	土浦市	天川幼稚園	-	2012-2-14~2012-2-15	129	26
6	石岡市	東幼稚園	-	2012-2-15~2012-2-17	30	9
7	筑西市	下館聖母幼稚園	-	2012-2-14~2012-2-18	93	29
8	常総市	御城幼稚園	-	2012-2-14~2012-2-17	30	14

小学校

No	所在地	学校名	学年組	措置期間	在籍数	患者数
1	日立市	久慈三育小学校	-	2012-2-13~2012-2-14	22	7

(2)学年閉鎖

保育所

No	所在地	学校名	学年組	措置期間	在籍数	患者数
1	取手市	育英保育園	4歳児	2012-2-13~2012-2-20	26	6
2	取手市	共生保育園	5歳児	2012-2-14~2012-2-21	15	3
3	取手市	戸頭東保育所	3歳児	2012-2-13~2012-2-20	20	7
4	取手市	中央保育所	1歳児	2012-2-13~2012-2-20	15	2
5	取手市	中央保育所	2歳児	2012-2-17~2012-2-24	15	2
6	取手市	中央保育所	5歳児	2012-2-13~2012-2-20	19	18
7	かすみがうら市	わかぐり保育所	3歳児	2012-2-13~2012-2-16	30	6
8	かすみがうら市	わかぐり保育所	4歳児	2012-2-14~2012-2-18	24	4
9	筑西市	しろはと保育園	0歳・1歳児	2012-2-16~2012-2-18	17	5
10	筑西市	しろはと保育園	2歳児	2012-2-14~2012-2-15	30	11
11	筑西市	しろはと保育園	3歳児	2012-2-14~2012-2-15	35	5
12	筑西市	しろはと保育園	4歳児	2012-2-15~2012-2-17	49	7

幼稚園

No	所在地	学校名	学年組	措置期間	在籍数	患者数
1	水戸市	あさひ幼稚園	年長	2012-2-16~2012-2-17	94	33
2	水戸市	稲荷第二幼稚園	4歳児	2012-2-16~2012-2-17	16	5
3	水戸市	笠原幼稚園	5歳児	2012-2-15~2012-2-17	33	9
4	水戸市	寿幼稚園	4歳児	2012-2-18~2012-2-20	35	10
5	水戸市	梅が丘幼稚園	4歳児	2012-2-14	32	9
6	水戸市	梅が丘幼稚園	5歳児	2012-2-17	25	5
7	東海村	石神幼稚園	5歳児	2012-2-18~2012-2-21	28	7
8	東海村	石神幼稚園	5歳児	2012-2-18~2012-2-21	28	7
9	常陸太田市	郡戸幼稚園	3・4歳児	2012-2-17	9	4
10	那珂市	額田幼稚園	5歳児	2012-2-14~2012-2-16	20	8
11	日立市	南高野幼稚園	4歳児	2012-2-14~2012-2-16	18	7
12	潮来市	延方幼稚園	4歳児	2012-2-14~2012-2-17	29	11
13	土浦市	新治幼稚園	4歳児	2012-2-14~2012-2-16	28	9
14	土浦市	新治幼稚園	5歳児	2012-2-14~2012-2-16	30	11
15	土浦市	土浦第二幼稚園	4歳児	2012-2-15~2012-2-18	34	8
16	つくば市	栄幼稚園	年少	2012-2-15~2012-2-19	58	13
17	つくば市	東幼稚園	4歳児	2012-2-14~2012-2-16	29	6
18	坂東市	岩井幼稚園	2歳児	2012-2-14~2012-2-17	20	8

小学校

No	所在地	学校名	学年組	措置期間	在籍数	患者数
1	水戸市	稲荷第二小学校	2年	2012-2-16~2012-2-17	34	10
2	水戸市	柳河小学校	3年	2012-2-14~2012-2-15	24	7
3	笠間市	岩間第一小学校	6年	2012-2-14~2012-2-16	58	15
4	笠間市	大原小学校	3年	2012-2-14~2012-2-16	29	6
5	笠間市	南小学校	1年	2012-2-14~2012-2-16	22	6
6	茨城町	上野合小学校	2年	2012-2-16~2012-2-17	26	6
7	小美玉市	橘小学校	1年	2012-2-15~2012-2-17	30	8
8	小美玉市	堅倉小学校	3年	2012-2-14~2012-2-16	56	20
9	小美玉市	野田小学校	4年	2012-2-14~2012-2-16	39	13
10	ひたちなか市	阿字ヶ浦小学校	1年	2012-2-15~2012-2-17	13	5
11	ひたちなか市	阿字ヶ浦小学校	3年	2012-2-16~2012-2-17	20	6
12	ひたちなか市	那珂湊第三小学校	4年	2012-2-15~2012-2-17	76	30
13	常陸太田市	山田小学校	3年	2012-2-14~2012-2-16	12	8
14	常陸太田市	小里小学校	4年	2012-2-13	13	5
15	常陸太田市	小里小学校	5年	2012-2-13	18	7
16	常陸太田市	瑞竜小学校	2年	2012-2-13~2012-2-15	9	4

17	常陸太田市	瑞竜小学校	3年	2012-2-13~2012-2-15	11	5
18	常陸太田市	世矢小学校	2年	2012-2-14~2012-2-16	24	5
19	常陸太田市	世矢小学校	6年	2012-2-16~2012-2-17	28	22
20	常陸太田市	誉田小学校	2年	2012-2-14~2012-2-16	21	6
21	常陸太田市	誉田小学校	5年	2012-2-17	22	11
22	那珂市	横堀小学校	5年	2012-2-14~2012-2-17	30	7
23	日立市	水木小学校	1年	2012-2-13~2012-2-14	69	28
24	日立市	河原小学校	6年	2012-2-16~2012-2-20	58	3
25	北茨城市	関南小学校	1年	2012-2-15~2012-2-17	26	11
26	北茨城市	関南小学校	2年	2012-2-13~2012-2-17	29	15
27	北茨城市	関南小学校	3年	2012-2-17~2012-2-20	36	10
28	北茨城市	関南小学校	4年	2012-2-13~2012-2-14	27	11
29	北茨城市	大津小学校	4年	2012-2-15~2012-2-17	38	16
30	北茨城市	大津小学校	5年	2012-2-15~2012-2-17	36	11
31	北茨城市	中妻小学校	2年	2012-2-14~2012-2-16	31	5
32	北茨城市	中妻小学校	3年	2012-2-14~2012-2-16	25	12
33	北茨城市	中妻小学校	6年	2012-2-14~2012-2-16	30	11
34	鉾田市	旭西小学校	6年	2012-2-15~2012-2-17	25	6
35	鉾田市	舟木小学校	2年	2012-2-14~2012-2-17	25	17
36	鉾田市	舟木小学校	3年	2012-2-15~2012-2-17	11	6
37	鉾田市	舟木小学校	特別支援学級	2012-2-15~2012-2-17	1	1
38	鉾田市	白鳥西小学校	2年	2012-2-14~2012-2-17	17	7
39	鉾田市	鉾田小学校	6年	2012-2-14~2012-2-17	71	20
40	鉾田市	新宮小学校	5年	2012-2-14~2012-2-15	18	6
41	行方市	小高小学校	1年	2012-2-15~2012-2-17	29	6
42	行方市	太田小学校	3年	2012-2-17~2012-2-20	18	8
43	行方市	麻生小学校	6年	2012-2-16~2012-2-19	35	9
44	鹿嶋市	鉢形小学校	1年	2012-2-16~2012-2-17	46	21
45	鹿嶋市	豊郷小学校	1年	2012-2-16~2012-2-17	18	10
46	潮来市	潮来小学校	2年	2012-2-14~2012-2-15	37	12
47	潮来市	津知小学校	1年	2012-2-17	29	15
48	潮来市	津知小学校	2年	2012-2-17	29	8
49	神栖市	太田小学校	3年	2012-2-14~2012-2-17	37	10
50	取手市	白山西小学校	4年	2012-2-14~2012-2-16	20	8
51	取手市	寺原小学校	5年	2012-2-18~2012-2-20	67	21
52	牛久市	奥野小学校	1年	2012-2-14~2012-2-16	35	16
53	稲敷市	あずま南小学校	1年	2012-2-16~2012-2-19	8	2
54	稲敷市	高田小学校	1年	2012-2-14~2012-2-17	28	7
55	稲敷市	根本小学校	1年	2012-2-14~2012-2-17	15	4
56	利根町	文小学校	2年	2012-2-15~2012-2-17	37	11
57	土浦市	宍塚小学校	3年	2012-2-14~2012-2-15	7	4
58	土浦市	宍塚小学校	4年	2012-2-14~2012-2-15	6	4
59	石岡市	瓦会小学校	5年	2012-2-15~2012-2-17	21	7
60	阿見町	君原小学校	5年	2012-2-16~2012-2-17	22	5
61	かすみがうら市	美並小学校	2年	2012-2-17~2012-2-20	41	10
62	かすみがうら市	宍倉小学校	1年	2012-2-14~2012-2-16	20	7
63	つくば市	荃崎第二小学校	1年	2012-2-14~2012-2-17	33	11
64	つくば市	菅間小学校	3年	2012-2-14~2012-2-16	19	5
65	つくばみらい市	三島小学校	1年	2012-2-17~2012-2-19	7	2
66	つくばみらい市	三島小学校	2年	2012-2-17~2012-2-19	11	5
67	つくばみらい市	谷原小学校	5年	2012-2-18~2012-2-21	21	13
68	筑西市	関城西小学校	3年	2012-2-14~2012-2-16	56	13
69	筑西市	古里小学校	2年	2012-2-14~2012-2-17	30	8
70	筑西市	養蚕小学校	2年	2012-2-13~2012-2-14	52	24
71	筑西市	鳥羽小学校	6年	2012-2-17~2012-2-19	20	4
72	結城市	江川南小学校	6年	2012-2-15~2012-2-17	13	4
73	結城市	上山川小学校	1年	2012-2-16~2012-2-18	19	5
74	結城市	上山川小学校	2年	2012-2-15~2012-2-20	29	7
75	結城市	上山川小学校	3年	2012-2-14~2012-2-18	37	21

76	結城市	上山川小学校	4年	2012-2-16~2012-2-18	31	5
77	結城市	上山川小学校	5年	2012-2-18~2012-2-20	25	13
78	桜川市	紫尾小学校	2年	2012-2-14~2012-2-18	35	8
79	桜川市	大國小学校	1年	2012-2-18~2012-2-22	30	8
80	桜川市	大國小学校	3年	2012-2-14~2012-2-18	31	12
81	桜川市	猿田小学校	3年	2012-2-14~2012-2-16	15	6
82	下妻市	高道祖小学校	5年	2012-2-16~2012-2-19	38	26
83	下妻市	大宝小学校	2年	2012-2-14~2012-2-16	34	9
84	常総市	豊岡小学校	2年	2012-2-15~2012-2-17	46	14
85	八千代町	川西小学校	2年	2012-2-15~2012-2-17	30	6
86	古河市	駒込小学校	1年	2012-2-14~2012-2-16	22	8
87	古河市	駒込小学校	4年	2012-2-14~2012-2-16	21	5
88	古河市	上大野小学校	5年	2012-2-16~2012-2-19	21	7

中学校

No	所在地	学校名	学年組	措置期間	在籍数	患者数
1	笠間市	友部第二中学校	2年	2012-2-15~2012-2-17	133	32
2	大子町	大子西中学校	3年	2012-2-14~2012-2-17	29	7
3	日立市	河原子中学校	2年	2012-2-14~2012-2-16	69	39
4	日立市	平沢中学校	1年	2012-2-14~2012-2-15	41	6
5	高萩市	高萩中学校	2年	2012-2-17	120	74
6	行方市	麻生中学校	1年	2012-2-14~2012-2-17	75	18
7	神栖市	神栖第二中学校	1年	2012-2-16~2012-2-19	191	48

特別支援学校

No	所在地	学校名	学年組	措置期間	在籍数	患者数
1	水戸市	水戸飯富養護学校	高等部1年	2012-2-15~2012-2-18	32	36
2	笠間市	友部養護学校	高等部1年	2012-2-14~2012-2-18	37	8
3	笠間市	友部養護学校	中学部2年	2012-2-17~2012-2-21	14	3
4	ひたちなか市	勝田養護学校	小学部3年	2012-2-17~2012-2-21	23	2
5	ひたちなか市	勝田養護学校	小学部4年	2012-2-15~2012-2-19	17	4
6	筑西市	協和養護学校	小学部2年	2012-2-14~2012-2-17	7	2

その他

No	所在地	学校名	学年組	措置期間	在籍数	患者数
1	筑西市	いずみ幼稚園・めぐみ保育園	5歳児	2012-2-14~2012-2-16	30	6

(3)学級閉鎖

保育所

No	所在地	学校名	学年組	措置期間	在籍数	患者数
1	桜川市	やまと保育所	3・4・5歳児ぞう組	2012-2-14～2012-2-15	17	4

幼稚園

No	所在地	学校名	学年組	措置期間	在籍数	患者数
1	水戸市	あさひ幼稚園	年中たんぽぽ組	2012-2-14～2012-2-15	30	9
2	水戸市	あさひ幼稚園	年中ゆり組	2012-2-14～2012-2-15	31	12
3	水戸市	聖母幼稚園	年長きく組	2012-2-15～2012-2-17	25	5
4	水戸市	聖母幼稚園	年長ゆり組	2012-2-14～2012-2-16	24	5
5	ひたちなか市	栄光幼稚園	年長うめ組	2012-2-17～2012-2-19	30	8
6	ひたちなか市	勝田第一幼稚園	年中もも5組	2012-2-16～2012-2-17	28	6
7	那珂市	ナザレ幼稚園	4歳たんぽぽ1	2012-2-13～2012-2-15	25	4
8	日立市	大久保幼稚園	響組	2012-2-13～2012-2-22	21	10
9	日立市	大久保幼稚園	光組	2012-2-13～2012-2-22	22	7
10	北茨城市	いそはら幼稚園	4歳児すずらん組	2012-2-17～2012-2-19	33	5
11	北茨城市	いそはら幼稚園	5歳児さくら組	2012-2-16～2012-2-19	32	11
12	鉾田市	つばさ幼稚園	5歳児ひまわり組	2012-2-16～2012-2-18	29	8
13	鉾田市	旭幼稚園	4歳児うさぎ組	2012-2-14～2012-2-16	17	5
14	行方市	麻生幼稚園	5歳児すずらん組	2012-2-16～2012-2-22	20	4
15	鹿嶋市	第五幼稚園	5歳児すずらん組	2012-2-15～2012-2-17	13	6
16	鹿嶋市	第二幼稚園	5歳児すずらん組	2012-2-15～2012-2-17	10	3
17	守谷市	守谷ひかり幼稚園	年中青3組	2012-2-16～2012-2-17	30	10
18	守谷市	守谷ひかり幼稚園	年長白2組	2012-2-16～2012-2-17	31	13
19	守谷市	守谷二三ヶ丘幼稚園	年長花組	2012-2-15～2012-2-19	24	7
20	稲敷市	新利根幼稚園	4歳児りす組	2012-2-14～2012-2-19	16	5
21	土浦市	中央幼稚園	年少ばら組	2012-2-13～2012-2-17	28	14
22	つくば市	高崎幼稚園	4歳児いちご組	2012-2-14～2012-2-16	20	6
23	つくば市	高崎幼稚園	5歳児めろん組	2012-2-16～2012-2-17	21	6
24	つくば市	成蹊幼稚園	年中すみれ組	2012-2-14	29	5
25	つくば市	成蹊幼稚園	年中ゆり組	2012-2-14	27	1
26	つくば市	成蹊幼稚園	年長そら組	2012-2-14	30	4
27	つくば市	成蹊幼稚園	年長ほし組	2012-2-14	30	8
28	つくば市	二の宮幼稚園	4歳児ぱんだ組	2012-2-14～2012-2-17	26	6
29	つくばみらい市	谷和原幼稚園	4歳児たんぽぽ組	2012-2-13～2012-2-17	30	5
30	結城市	つくば幼稚園	年中あやめ組	2012-2-14～2012-2-17	24	6
31	桜川市	やまと幼稚園	5歳児すぎ組	2012-2-17～2012-2-21	26	5
32	下妻市	ちよかわ幼稚園	4歳児ばら組	2012-2-14～2012-2-17	24	6
33	下妻市	ちよかわ幼稚園	4歳児もも組	2012-2-17～2012-2-21	25	5

小学校

No	所在地	学校名	学年組	措置期間	在籍数	患者数
1	水戸市	稲荷第二小学校	1年1組	2012-2-14～2012-2-16	24	10
2	水戸市	茨城大学教育学部附属小学校	1年3組	2012-2-14～2012-2-15	39	9
3	水戸市	茨城大学教育学部附属小学校	5年2組	2012-2-14～2012-2-15	39	12
4	水戸市	吉沢小学校	5年1組	2012-2-14～2012-2-15	27	11
5	水戸市	吉沢小学校	5年3組	2012-2-14～2012-2-15	26	7
6	水戸市	吉田小学校	2年1組	2012-2-15～2012-2-17	30	10
7	水戸市	吉田小学校	6年1組	2012-2-18～2012-2-22	39	8
8	水戸市	五軒小学校	2年2組	2012-2-14～2012-2-16	23	7
9	水戸市	五軒小学校	3年2組	2012-2-15～2012-2-17	29	8
10	水戸市	三の丸小学校	3年1組	2012-2-14～2012-2-16	38	9
11	水戸市	酒門小学校	2年3組	2012-2-14～2012-2-16	28	12
12	水戸市	酒門小学校	3年1組	2012-2-17～2012-2-19	36	14

13	水戸市	酒門小学校	3年3組	2012-2-14~2012-2-16	34	12
14	水戸市	酒門小学校	3年3組	2012-2-18~2012-2-21	34	16
15	水戸市	酒門小学校	4年3組	2012-2-16~2012-2-17	34	8
16	水戸市	寿小学校	3年2組	2012-2-15~2012-2-17	36	12
17	水戸市	寿小学校	4年2組	2012-2-15~2012-2-17	37	10
18	水戸市	城東小学校	1年2組	2012-2-14~2012-2-16	23	7
19	水戸市	城東小学校	5年2組	2012-2-15~2012-2-17	29	15
20	水戸市	城東小学校	5年3組	2012-2-16~2012-2-17	28	12
21	水戸市	石川小学校	1年2組	2012-2-14~2012-2-16	33	12
22	水戸市	赤塚小学校	3年2組	2012-2-15~2012-2-17	23	8
23	水戸市	千波小学校	6年1組	2012-2-14~2012-2-15	33	11
24	水戸市	梅が丘小学校	3年5組	2012-2-14~2012-2-16	33	10
25	水戸市	浜田小学校	4年1組	2012-2-14~2012-2-16	31	9
26	水戸市	浜田小学校	5年2組	2012-2-14~2012-2-15	39	13
27	笠間市	宍戸小学校	5年1組	2012-2-14~2012-2-16	23	8
28	笠間市	宍戸小学校	5年2組	2012-2-16~2012-2-17	23	7
29	笠間市	宍戸小学校	特別支援学級3組	2012-2-16~2012-2-17	4	2
30	笠間市	友部小学校	3年1組	2012-2-14~2012-2-17	30	7
31	笠間市	友部小学校	3年3組	2012-2-17~2012-2-20	30	5
32	笠間市	友部小学校	4年1組	2012-2-17~2012-2-20	30	6
33	笠間市	友部小学校	5年2組	2012-2-15~2012-2-17	29	7
34	笠間市	友部小学校	6年1組	2012-2-16~2012-2-17	34	5
35	笠間市	友部小学校	6年2組	2012-2-16~2012-2-17	35	5
36	大洗町	磯浜小学校	3年2組	2012-2-17~2012-2-19	30	7
37	大洗町	磯浜小学校	3年3組	2012-2-17~2012-2-21	31	10
38	小美玉市	堅倉小学校	5年竹組	2012-2-14~2012-2-16	34	9
39	小美玉市	小川小学校	3年2組	2012-2-15~2012-2-19	29	10
40	小美玉市	小川小学校	5年2組	2012-2-15~2012-2-19	32	6
41	小美玉市	竹原小学校	2年1組	2012-2-14~2012-2-16	28	5
42	ひたちなか市	外野小学校	2年2組	2012-2-14~2012-2-16	31	11
43	ひたちなか市	外野小学校	2年4組	2012-2-14~2012-2-16	32	11
44	ひたちなか市	高野小学校	1年1組	2012-2-14~2012-2-17	32	13
45	ひたちなか市	佐野小学校	2年5組	2012-2-17~2012-2-19	34	8
46	ひたちなか市	勝倉小学校	5年2組	2012-2-15~2012-2-17	31	12
47	ひたちなか市	前渡小学校	2年2組	2012-2-15~2012-2-17	30	7
48	ひたちなか市	前渡小学校	2年5組	2012-2-15~2012-2-17	30	6
49	ひたちなか市	長堀小学校	2年1組	2012-2-15~2012-2-18	26	8
50	ひたちなか市	長堀小学校	3年3組	2012-2-16~2012-2-19	31	7
51	ひたちなか市	津田小学校	1年1組	2012-2-17~2012-2-19	30	9
52	ひたちなか市	津田小学校	2年4組	2012-2-13~2012-2-14	26	7
53	ひたちなか市	津田小学校	6年3組	2012-2-17~2012-2-19	31	7
54	ひたちなか市	田彦小学校	1年2組	2012-2-14~2012-2-15	33	7
55	ひたちなか市	田彦小学校	1年4組	2012-2-14~2012-2-15	33	10
56	ひたちなか市	那珂湊第一小学校	1年2組	2012-2-16~2012-2-19	23	9
57	ひたちなか市	那珂湊第三小学校	2年2組	2012-2-18~2012-2-21	40	12
58	ひたちなか市	平磯小学校	2年1組	2012-2-14~2012-2-16	25	9
59	東海村	舟石川小学校	3年2組	2012-2-16~2012-2-17	35	8
60	東海村	村松小学校	2年1組	2012-2-15~2012-2-17	24	6
61	東海村	村松小学校	6年1組	2012-2-15~2012-2-18	23	5
62	東海村	白方小学校	6年2組	2012-2-16~2012-2-19	39	8
63	常陸太田市	久米小学校	2年1組	2012-2-14~2012-2-16	32	12
64	常陸太田市	世矢小学校	5年2組	2012-2-17	22	16
65	常陸太田市	太田小学校	2年1組	2012-2-14~2012-2-15	42	9
66	常陸太田市	太田小学校	2年2組	2012-2-14~2012-2-15	41	8
67	常陸太田市	太田小学校	3年2組	2012-2-16~2012-2-19	38	9
68	常陸太田市	太田小学校	4年3組	2012-2-15~2012-2-16	33	7
69	常陸太田市	太田小学校	5年3組	2012-2-15~2012-2-18	28	7
70	那珂市	瓜連小学校	4年2組	2012-2-15~2012-2-17	31	12
71	那珂市	菅谷東小学校	5年2組	2012-2-16~2012-2-17	27	9

72	那珂市	菅谷東小学校	5年3組	2012-2-17	27	7
73	常陸大宮市	大宮西小学校	1年2組	2012-2-14~2012-2-17	35	13
74	常陸大宮市	大宮西小学校	3年1組	2012-2-14~2012-2-17	29	12
75	大子町	だいご小学校	2年1組	2012-2-14~2012-2-17	32	15
76	日立市	河原子小学校	2年2組	2012-2-15~2012-2-17	24	6
77	日立市	宮田小学校	4年2組	2012-2-16~2012-2-19	40	10
78	日立市	宮田小学校	6年1組	2012-2-16~2012-2-19	35	14
79	日立市	金沢小学校	1年2組	2012-2-14~2012-2-16	31	12
80	日立市	櫛形小学校	1年4組	2012-2-13~2012-2-14	30	12
81	日立市	櫛形小学校	4年2組	2012-2-15~2012-2-17	34	13
82	日立市	水木小学校	2年1組	2012-2-14~2012-2-17	39	22
83	日立市	水木小学校	2年2組	2012-2-17	39	15
84	日立市	水木小学校	3年2組	2012-2-14~2012-2-17	28	14
85	日立市	水木小学校	4年2組	2012-2-14~2012-2-17	38	29
86	日立市	大久保小学校	1年1組	2012-2-14~2012-2-16	34	11
87	日立市	大沼小学校	2年2組	2012-2-14~2012-2-16	30	9
88	日立市	仲町小学校	4年2組	2012-2-15~2012-2-17	22	7
89	日立市	田尻小学校	6年2組	2012-2-15~2012-2-17	36	9
90	日立市	日高小学校	4年1組	2012-2-14~2012-2-16	36	6
91	日立市	日高小学校	6年1組	2012-2-14~2012-2-16	29	5
92	日立市	塙山小学校	2年1組	2012-2-14~2012-2-16	32	10
93	日立市	塙山小学校	5年2組	2012-2-16~2012-2-17	29	8
94	日立市	油繩子小学校	3年2組	2012-2-17~2012-2-20	26	6
95	日立市	油繩子小学校	5年1組	2012-2-17~2012-2-20	24	5
96	高萩市	高萩小学校	6年2組	2012-2-16~2012-2-18	40	7
97	高萩市	松岡小学校	3年2組	2012-2-16~2012-2-19	38	10
98	高萩市	東小学校	3年1組	2012-2-14~2012-2-16	28	11
99	高萩市	東小学校	4年1組	2012-2-18	30	10
100	高萩市	東小学校	6年1組	2012-2-16~2012-2-17	28	11
101	高萩市	東小学校	6年2組	2012-2-14~2012-2-16	28	12
102	北茨城市	精華小学校	1年1組	2012-2-15~2012-2-17	32	2
103	北茨城市	中郷第一小学校	1年1組	2012-2-14~2012-2-16	32	21
104	北茨城市	中郷第一小学校	4年3組	2012-2-14~2012-2-16	33	17
105	北茨城市	明德小学校	5年1組	2012-2-14~2012-2-16	23	4
106	北茨城市	明德小学校	5年2組	2012-2-15~2012-2-17	22	3
107	鉾田市	旭東小学校	5年1組	2012-2-14~2012-2-16	22	8
108	鹿嶋市	高松小学校	5年2組	2012-2-14~2012-2-16	26	12
109	鹿嶋市	三笠小学校	2年4組	2012-2-16~2012-2-19	29	4
110	鹿嶋市	三笠小学校	2年5組	2012-2-16~2012-2-19	29	7
111	鹿嶋市	三笠小学校	3年2組	2012-2-16~2012-2-19	33	4
112	鹿嶋市	三笠小学校	4年4組	2012-2-17~2012-2-19	34	6
113	鹿嶋市	鹿島小学校	1年3組	2012-2-15~2012-2-17	27	6
114	鹿嶋市	鉢形小学校	4年1組	2012-2-17	29	11
115	鹿嶋市	平井小学校	2年1組	2012-2-17~2012-2-20	26	5
116	鹿嶋市	平井小学校	4年1組	2012-2-17~2012-2-20	36	2
117	潮来市	潮来小学校	4年1組	2012-2-14~2012-2-15	22	8
118	神栖市	軽野小学校	2年2組	2012-2-14~2012-2-17	37	6
119	神栖市	深芝小学校	1年4組	2012-2-17~2012-2-21	29	6
120	神栖市	深芝小学校	6年2組	2012-2-15~2012-2-19	36	9
121	神栖市	須田小学校	4年1組	2012-2-17~2012-2-21	24	5
122	神栖市	息栖小学校	4年4組	2012-2-14~2012-2-17	28	7
123	神栖市	息栖小学校	5年2組	2012-2-14~2012-2-17	27	11
124	神栖市	息栖小学校	5年3組	2012-2-15~2012-2-18	30	8
125	神栖市	息栖小学校	6年3組	2012-2-15~2012-2-19	28	7
126	神栖市	大野原西小学校	1年2組	2012-2-14~2012-2-17	25	6
127	神栖市	大野原西小学校	2年2組	2012-2-14~2012-2-17	35	12
128	神栖市	大野原西小学校	4年1組	2012-2-16~2012-2-19	35	7
129	神栖市	大野原西小学校	4年2組	2012-2-17~2012-2-21	35	10
130	神栖市	大野原西小学校	5年2組	2012-2-15~2012-2-18	41	6

131	取手市	宮和田小学校	3年1組	2012-2-17~2012-2-19	24	8
132	取手市	寺原小学校	2年1組	2012-2-14~2012-2-15	39	11
133	取手市	寺原小学校	2年2組	2012-2-18~2012-2-21	38	15
134	取手市	寺原小学校	3年1組	2012-2-18~2012-2-20	35	8
135	取手市	藤代小学校	4年2組	2012-2-14~2012-2-16	30	8
136	取手市	藤代小学校	5年2組	2012-2-14~2012-2-16	25	6
137	取手市	白山小学校	2年2組	2012-2-14~2012-2-16	27	6
138	牛久市	ひたち野うしく小学校	4年2組	2012-2-14~2012-2-16	31	10
139	牛久市	岡田小学校	3年1組	2012-2-16~2012-2-19	35	6
140	牛久市	岡田小学校	3年2組	2012-2-14~2012-2-15	36	8
141	牛久市	向台小学校	2年2組	2012-2-15~2012-2-17	34	4
142	牛久市	向台小学校	2年3組	2012-2-16~2012-2-17	34	4
143	牛久市	向台小学校	3年3組	2012-2-14~2012-2-16	29	6
144	牛久市	神谷小学校	1年1組	2012-2-14~2012-2-17	30	8
145	牛久市	神谷小学校	2年3組	2012-2-15~2012-2-17	33	10
146	牛久市	神谷小学校	3年3組	2012-2-14~2012-2-17	37	8
147	牛久市	神谷小学校	5年2組	2012-2-14~2012-2-17	40	8
148	牛久市	中根小学校	1年4組	2012-2-14~2012-2-16	28	7
149	牛久市	中根小学校	2年1組	2012-2-14~2012-2-16	34	13
150	牛久市	中根小学校	2年4組	2012-2-16~2012-2-17	33	10
151	牛久市	中根小学校	4年2組	2012-2-16~2012-2-17	29	10
152	牛久市	中根小学校	5年2組	2012-2-15~2012-2-17	33	8
153	守谷市	黒内小学校	2年2組	2012-2-14~2012-2-17	37	11
154	守谷市	松前台小学校	1年3組	2012-2-16~2012-2-19	25	8
155	守谷市	松前台小学校	2年1組	2012-2-17~2012-2-20	32	18
156	守谷市	松前台小学校	2年2組	2012-2-15~2012-2-18	34	19
157	守谷市	大井沢小学校	2年1組	2012-2-15~2012-2-18	30	9
158	守谷市	大井沢小学校	2年3組	2012-2-18~2012-2-21	30	11
159	稲敷市	江戸崎小学校	5年1組	2012-2-15~2012-2-19	33	8
160	利根町	布川小学校	1年1組	2012-2-13~2012-2-14	28	7
161	利根町	布川小学校	1年2組	2012-2-15~2012-2-17	28	8
162	利根町	布川小学校	3年1組	2012-2-14~2012-2-16	30	8
163	土浦市	荒川沖小学校	4年2組	2012-2-14~2012-2-16	25	10
164	土浦市	東小学校	1年1組	2012-2-14~2012-2-17	30	7
165	石岡市	東小学校	1年1組	2012-2-15~2012-2-17	31	9
166	美浦村	大谷小学校	6年1組	2012-2-16~2012-2-17	31	8
167	美浦村	大谷小学校	6年2組	2012-2-16~2012-2-17	31	6
168	かすみがうら市	下稲吉東小学校	1年3組	2012-2-13~2012-2-16	30	9
169	つくば市	栄小学校	3年1組	2012-2-17~2012-2-20	25	5
170	つくば市	栄小学校	5年1組	2012-2-14~2012-2-16	33	8
171	つくば市	荃崎第一小学校	3年1組	2012-2-14~2012-2-17	28	9
172	つくば市	手代木南小学校	3年1組	2012-2-16~2012-2-19	31	8
173	つくば市	松代小学校	1年1組	2012-2-14~2012-2-19	28	9
174	つくばみらい市	板橋小学校	3年1組	2012-2-16~2012-2-17	34	8
175	つくばみらい市	板橋小学校	3年2組	2012-2-14~2012-2-16	34	13
176	筑西市	関城西小学校	2年2組	2012-2-14~2012-2-16	28	8
177	筑西市	関城東小学校	5年2組	2012-2-14~2012-2-16	28	12
178	筑西市	関城東小学校	5年3組	2012-2-17~2012-2-19	28	8
179	筑西市	新治小学校	1年1組	2012-2-14~2012-2-15	35	12
180	筑西市	新治小学校	1年1組	2012-2-18~2012-2-21	35	13
181	筑西市	大田小学校	1年1組	2012-2-14~2012-2-17	28	12
182	筑西市	大田小学校	1年4組	2012-2-14~2012-2-17	31	7
183	筑西市	大田小学校	3年3組	2012-2-17~2012-2-20	34	10
184	筑西市	養蚕小学校	5年2組	2012-2-15~2012-2-17	38	8
185	結城市	結城小学校	4年3組	2012-2-14~2012-2-16	34	8
186	結城市	結城小学校	5年1組	2012-2-14~2012-2-16	40	8
187	結城市	結城西小学校	4年1組	2012-2-14~2012-2-16	38	9
188	結城市	城南小学校	1年4組	2012-2-16~2012-2-17	28	11
189	桜川市	真壁小学校	6年2組	2012-2-14~2012-2-18	39	13

190	下妻市	下妻小学校	2年4組	2012-2-16~2012-2-17	33	8
191	下妻市	上妻小学校	2年1組	2012-2-14~2012-2-16	37	9
192	下妻市	大宝小学校	1年1組	2012-2-14~2012-2-16	21	7
193	下妻市	大宝小学校	5年2組	2012-2-16~2012-2-19	22	5
194	常総市	豊岡小学校	1年1組	2012-2-14~2012-2-16	20	13
195	常総市	豊岡小学校	1年2組	2012-2-15~2012-2-17	19	9
196	坂東市	岩井第二小学校	6年2組	2012-2-15~2012-2-17	30	8
197	坂東市	七郷小学校	1年1組	2012-2-15~2012-2-19	19	5
198	坂東市	長須小学校	2年1組	2012-2-14~2012-2-15	22	6
199	坂東市	長須小学校	2年2組	2012-2-16~2012-2-17	21	8
200	八千代町	安静小学校	1年2組	2012-2-14~2012-2-17	19	5
201	古河市	諸川小学校	1年1組	2012-2-17~2012-2-21	34	7
202	古河市	諸川小学校	2年2組	2012-2-17~2012-2-21	29	7
203	古河市	諸川小学校	4年1組	2012-2-14~2012-2-19	31	9
204	古河市	上辺見小学校	3年1組	2012-2-14~2012-2-16	29	9
205	龍ヶ崎市	城ノ内小学校	1年1組	2012-2-14~2012-2-16	32	7
206	龍ヶ崎市	城ノ内小学校	2年2組	2012-2-14~2012-2-16	39	9
207	龍ヶ崎市	八原小学校	1年4組	2012-2-15~2012-2-17	30	7
208	龍ヶ崎市	八原小学校	4年2組	2012-2-15~2012-2-17	32	7

中学校

No	所在地	学校名	学年組	措置期間	在籍数	患者数
1	水戸市	緑岡中学校	1年2組	2012-2-16~2012-2-17	35	10
2	笠間市	友部第二中学校	1年1組	2012-2-16~2012-2-17	28	8
3	常陸太田市	瑞竜中学校	2年2組	2012-2-14~2012-2-15	37	9
4	常陸太田市	瑞竜中学校	2年3組	2012-2-14~2012-2-15	37	8
5	常陸太田市	峰山中学校	3年1組	2012-2-14~2012-2-15	33	12
6	日立市	十王中学校	1年4組	2012-2-16~2012-2-18	30	7
7	高萩市	高萩中学校	2年2組	2012-2-14~2012-2-15	40	20
8	北茨城市	関本中学校	1年1組	2012-2-14~2012-2-15	22	10
9	鹿嶋市	鹿島中学校	1年B組	2012-2-17~2012-2-20	32	8
10	鹿嶋市	平井中学校	2年C組	2012-2-17~2012-2-19	35	6
11	神栖市	神栖第一中学校	1年B組	2012-2-14~2012-2-17	30	7
12	神栖市	神栖第一中学校	2年A組	2012-2-16~2012-2-20	32	6
13	神栖市	神栖第四中学校	1年B組	2012-2-14~2012-2-17	33	7
14	神栖市	神栖第二中学校	2年A組	2012-2-14~2012-2-17	41	20
15	神栖市	波崎第三中学校	1年2組	2012-2-15~2012-2-19	32	5
16	取手市	戸頭中学校	1年1組	2012-2-14~2012-2-15	27	6
17	取手市	戸頭中学校	1年2組	2012-2-14~2012-2-15	27	6
18	牛久市	牛久第三中学校	1年3組	2012-2-16~2012-2-17	28	8
19	守谷市	御所ヶ丘中学校	2年5組	2012-2-15~2012-2-19	36	13
20	土浦市	土浦日本大学中等教育学校	1年B組	2012-2-17~2012-2-19	32	6
21	土浦市	土浦日本大学中等教育学校	1年C組	2012-2-17~2012-2-19	32	4
22	土浦市	都和中学校	3年1組	2012-2-17~2012-2-20	35	10
23	土浦市	土浦第三中学校	2年3組	2012-2-16~2012-2-18	38	8
24	土浦市	土浦第四中学校	1年3組	2012-2-15~2012-2-18	32	7
25	土浦市	土浦第四中学校	1年4組	2012-2-17~2012-2-20	30	4
26	土浦市	土浦第四中学校	2年1組	2012-2-16~2012-2-19	38	5
27	土浦市	土浦第四中学校	2年2組	2012-2-15~2012-2-18	38	8
28	土浦市	土浦第四中学校	2年3組	2012-2-15~2012-2-18	37	7
29	土浦市	土浦第四中学校	2年5組	2012-2-15~2012-2-18	39	9
30	石岡市	石岡中学校	3年3組	2012-2-15~2012-2-17	35	15
31	筑西市	下館南中学校	1年5組	2012-2-15~2012-2-17	35	8
32	筑西市	下館南中学校	1年6組	2012-2-15~2012-2-17	36	9
33	下妻市	下妻中学校	2年5組	2012-2-14~2012-2-17	40	9
34	古河市	三和東中学校	2年2組	2012-2-16~2012-2-17	32	9
35	古河市	三和東中学校	2年3組	2012-2-14~2012-2-16	32	9
36	龍ヶ崎市	愛宕中学校	2年2組	2012-2-14~2012-2-16	35	4

【社会福祉施設等における集団発生状況】

平成24年2月13日～2月19日（第7週）報告分

施設区分	措置数(延べ)		患者数	
	発生数	累計	発生数	累計
医療機関施設	2	10	20	172
介護老人福祉関係施設	6	14	87	224
児童関係施設	40	136	530	2057
障害関係施設	3	7	39	105
その他	0	0	0	0
計 (前週報告数)	51 (43)	167 (116)	676 (656)	2558 (1882)

※累計の欄は平成24年1月2日から平成24年2月19日の報告分までの合計。

※各社会福祉施設内において、最初のインフルエンザ様症状の患者発生後7日以内に、その者を含め10名以上の患者が集団発生した場合に、所管保健所に報告することになっています。

集団発生

No	所在地	施設種別	施設名	入所者数 (在籍者)	患者数
1	常陸太田市	医療機関	西山堂病院	85	10
2	石岡市	医療機関	丸山荘病院	312	10
3	小美玉市	特別養護老人ホーム	サンホーム竹原	88	22
4	河内町	特別養護老人ホーム	あじさい苑	103	13
5	土浦市	グループホーム	土浦マロン館	33	10
6	石岡市	特別養護老人ホーム	やさと	82	14
7	筑西市	老人保健施設	ごぎょうの里	192	15
8	結城市	老人保健施設	すばる	151	13
9	水戸市	障害者支援施設	ありすの杜	145	16
10	茨城町	知的障害児施設	湊沼学園	47	12
11	水戸市	情緒障害児短期治療施設	内原深敬寮	53	11
12	筑西市	児童養護施設	茨城育成園	73	23
13	ひたちなか市	保育所	はなのわ保育園	80	15
14	龍ヶ崎市	保育所	ときわ保育園	179	14
15	牛久市	保育所	つばめ保育園牛久駅前分園	37	16
16	牛久市	保育所	牛久ひかり保育園	139	15
17	取手市	保育所	白山保育所	167	13
18	取手市	保育所	中央保育所	124	18
19	取手市	保育所	育英保育園	127	16
20	守谷市	保育所	北園保育所	105	11
21	土浦市	保育所	エンゼルゆめ保育園	125	13
22	つくば市	保育所	並木保育所	141	14
23	つくば市	保育所	手代木南保育所	148	10
24	つくばみらい市	保育所	伊奈第1保育所	71	12
25	つくば市	保育所	アイリス保育園	95	26
26	常陸大宮市	保育所	大宮聖慈保育園	116	10
27	水戸市	保育所	わかな保育園	168	10
28	水戸市	保育所	河和田保育所	80	14
29	水戸市	保育所	双葉台保育所	83	12
30	茨城町	保育所	ふじ保育園	174	12
31	日立市	保育所	おおくぼ保育園	89	11
32	日立市	保育所	かみちょう保育園	96	10
33	日立市	保育所	かみね保育園	56	10
34	日立市	保育所	みずき保育園	59	10
35	日立市	保育所	みやた保育園	73	10
36	日立市	保育所	森山聖徳保育園	175	10
37	北茨城市	保育所	大津保育園	152	26
38	行方市	保育所	竜翔寺保育園	122	14
39	鹿嶋市	保育所	月の輪保育園	148	14
40	鹿嶋市	保育所	鹿島いずみ保育園	159	14
41	神栖市	保育所	きさき保育園	121	10
42	神栖市	保育所	神栖あおぞら園	89	10
43	神栖市	保育所	太田保育園	224	13
44	土浦市	保育所	東崎保育所	98	11
45	石岡市	保育所	泉ヶ丘保育園	145	12
46	下妻市	保育所	法泉寺保育園	224	12
47	常総市	保育所	水海道第四保育所	109	10
48	常総市	保育所	石下保育園	113	10
49	坂東市	保育所	岩井保育園	134	12
50	古河市	保育所	あさひ保育園	75	14
51	境町	保育所	はなぶさ保育園	215	13