

平成 26年 2月 6日 (木)
 照会先：保健福祉部保健予防課
 健康危機管理対策室
 担当者：室長補佐（総括）
 柴田 隆之

インフルエンザ流行情報（第7報）

●インフルエンザ流行情報

本県における平成26年第5週(1月27日～2月2日)のインフルエンザ流行指数は27.51(第4週は20.09)となり、増加が続いています。1月23日に県全体に発令したインフルエンザ注意報は継続中です。また、ひたちなか保健所(32.63)、鉾田保健所(36.00)、竜ヶ崎保健所(45.21)、古河保健所(36.25)の各管内で流行指数が30.00を超えたため、地域警報を発令します。先週発令した潮来保健所(32.88)を加え、地域警報発令中の地域は合計5保健所管内となりました。

県民の皆様に対し「手洗い・うがいの励行」「咳エチケットの実践」等インフルエンザの予防をお願いいたします。正しい手洗いポスター・咳エチケットポスターを保健予防課のホームページに掲載していますので、是非御活用下さい。

なお、衛生研究所においてインフルエンザウイルスの検査を行っており、インフルエンザを検出した129検体のうち、AH3(A香港型)が50検体(38.8%)、AH1pdm09が47検体(36.4%)、B型が32検体(24.8%)でした。

参考(管轄市町村)：ひたちなか保健所：ひたちなか市・東海村
鉾田保健所：鉾田市・行方市
潮来保健所：鹿嶋市・潮来市・神栖市
竜ヶ崎保健所：龍ヶ崎市・取手市・牛久市・守谷市・稲敷市・河内町・利根町
古河保健所：古河市・五霞町・境町

《各保健所管内のインフルエンザ流行状況》

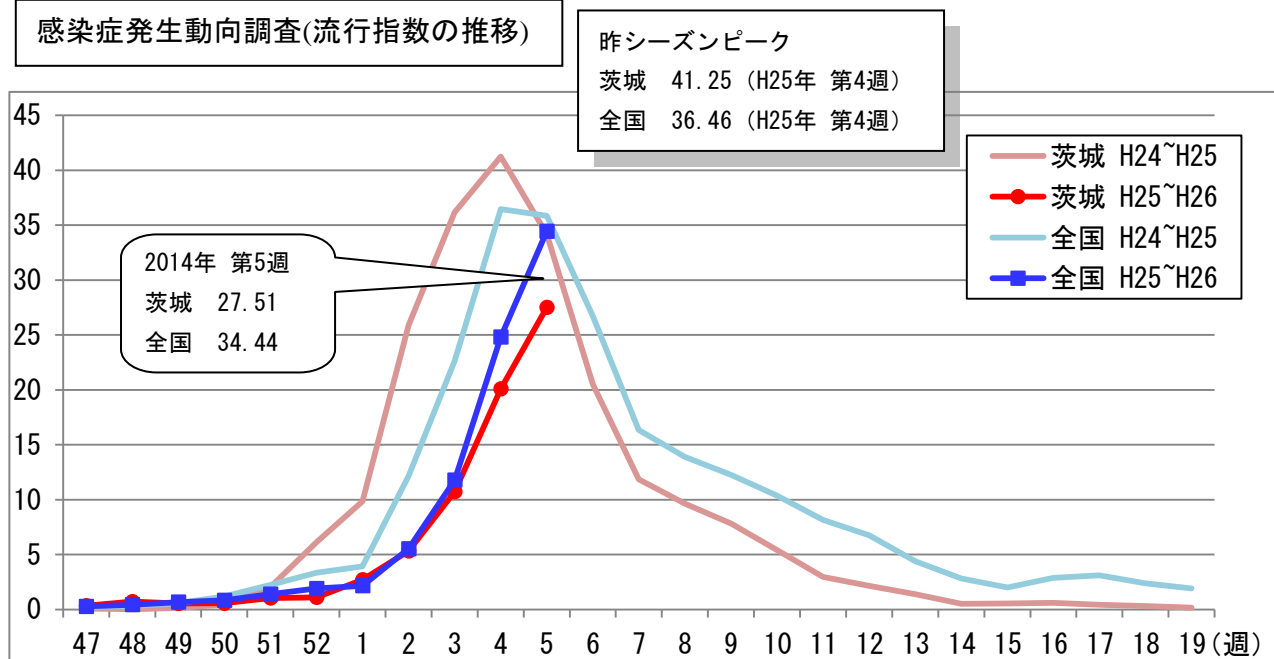
保健所	定点数	調査期間： H26. 1. 27～H26. 2. 2(第5週)			調査期間： H26. 1. 20～H26. 1. 26(第4週)		
		患者数	流行指数 ※1	注意報・警報の状況	患者数	流行指数 ※1	注意報・警報の状況
水戸	17	289	17.00	-	237	13.94	-
ひたちなか	8	261	32.63	地域警報	139	17.38	-
常陸大宮	8	177	22.13	-	145	18.13	-
日立	11	225	20.45	-	178	16.18	-
鉾田	5	180	36.00	地域警報	118	23.60	-
潮来	8	263	32.88	地域警報	280	35.00	地域警報
竜ヶ崎	14	633	45.21	地域警報	359	25.64	-
土浦	13	239	18.38	-	206	15.85	-
つくば	10	267	26.70	-	253	25.30	-
筑西	10	295	29.50	-	194	19.40	-
常総	8	182	22.75	-	134	16.75	-
古河	8	290	36.25	地域警報	168	21.00	-
県全体	120	3,301	27.51	注意報	2,411	20.09	注意報

※1 インフルエンザ流行指数は1定点あたり1週間の患者数

$$\text{インフルエンザ流行指数} = \frac{\text{インフルエンザ定点において1週間の間にインフルエンザと診断した患者数}}{\text{インフルエンザ定点数}}$$

・インフルエンザ定点数は県内に120医療機関

感染症発生動向調査(流行指数の推移)



インフルエンザの流行に関する警報・注意報について

- ① 流行指数が**基準値(注意報: 10 警報: 30)**を超えた保健所区域には「地域注意報」又は「地域警報」を発令します。また、県全体において流行指数が基準値を超えた場合には、「県全域注意報」又は「県全域警報」を発令します。
- ② **注意報**：流行の発生前であれば今後4週間以内に大きな流行が発生する可能性があること、流行発生後であればその流行がまだ終わっていない可能性があることを示します。
警報：大きな流行の発生・継続が疑われることを示します。
 なお、警報の解除は終息基準値(10)を下回ったときになります。

《備考》

インフルエンザの予防について

～ひろげるなインフルエンザ！ひろげよう咳エチケット！～

◆ インフルエンザにかからない、うつさないための対策



☆帰宅時の手洗い、うがい
手やのどにウイルスがついたままにしないことが大切です

☆咳エチケット
咳やくしゃみをする時は鼻や口をおさえましょう
マスクをしましょう



☆予防接種

◆ インフルエンザにかかった場合の対応

- ・ 早めに医療機関を受診して治療を受けましょう。
- ・ 安静にして、休養をとりましょう。特に、睡眠を十分にとることが大切です。
- ・ 水分を十分に補給しましょう。お茶やスープなど飲みたいもので結構です。
- ・ 一般的に、インフルエンザを発症してから3~7日間はウイルスを排出すると言われていますので、その間は外出を控えましょう。