

# インフルエンザ流行情報 (7月12日)

県全体のインフルエンザ流行指数は、第27週現在(6月29日～7月5日)0.08(全国:0.16)で、先週(県内:0.14、全国:0.2)に続き減少しています。全国では、沖縄県(6.81)が依然として高くなっていますが、その他の県は流行の指標である1.0以下となっています。

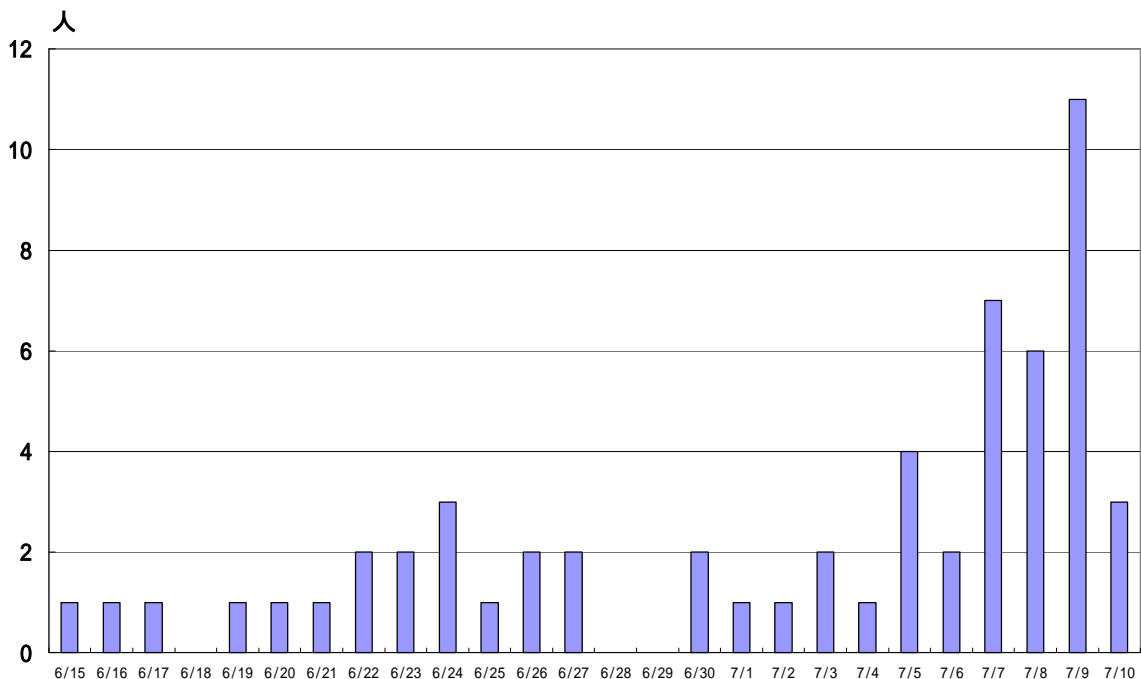
なお、県内では、4月以降県衛生研究所に依頼があり、インフルエンザウイルスが検出された件数は103件で、7月に入り新型インフルエンザウイルスの分離数が増加しています。

また、新型インフルエンザ患者が発生した学校では、休校(5校)、学年閉鎖(3校)、学級閉鎖(1校)の措置が行われています。

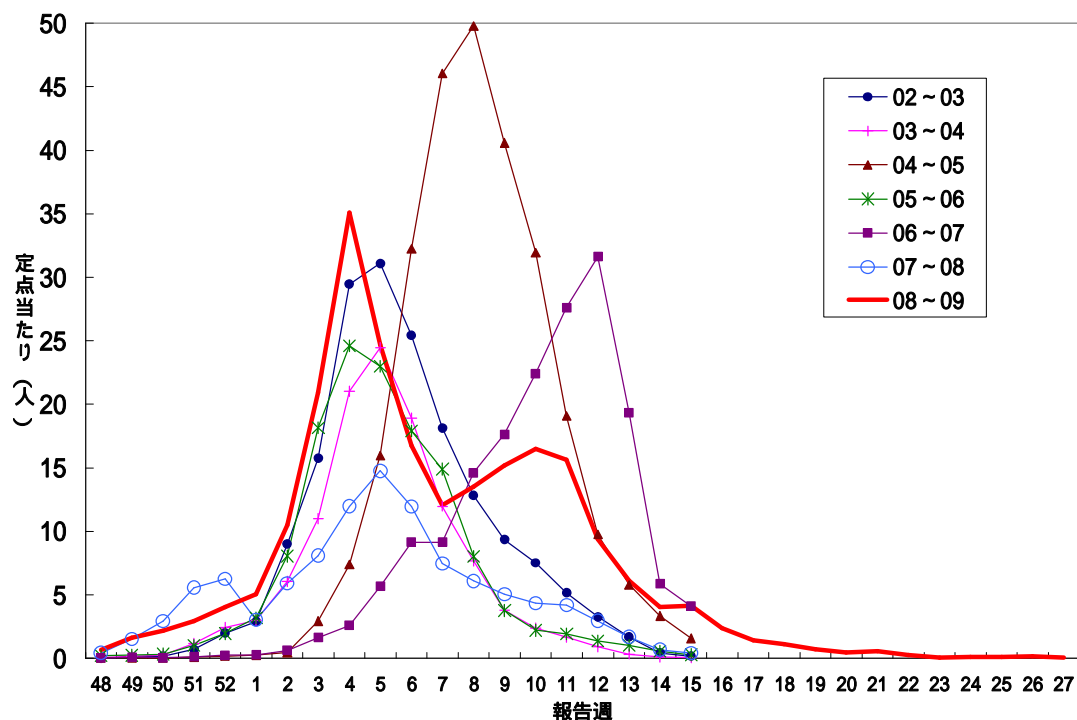
(平成21年4月～7月12日 9時現在)

保健所名	人数	インフルエンザの型			
		AH1 (Aソ連型)	AH3 (A香港型)	B型	sWH1 (新型)
水戸	14	1	4		9
ひたちなか	7		2		5
常陸大宮	3		2		1
日立	8		7		1
鉾田					
潮来	4		2		2
竜ヶ崎	12		5		7
土浦	25		17		8
つくば	12		2		10
筑西	12				12
常総	4		2		2
古河	2			1	1
合計	103	1	43	1	58

県内における新型インフルエンザ患者発生状況(発症日別)7月12日現在:58人



### インフルエンザ定点当たり報告数



### 〔各保健所管内のインフルエンザ流行状況〕

保健所	定点数	調査期間(第26週) H21.6.22~H21.6.28			調査期間(第27週) H21.6.29~H21.7.5		
		患者数	流行指数	注意報・警報の発生状況	患者数	流行指数	注意報・警報の発生状況
水戸	17	1	0.2		1	0.16	
ひたちなか	8	1	0.13		2	0.25	
常陸大宮	8						
日立	11	3	0.27		3	0.27	
鉾田	5						
潮来	8	3	0.38		1	0.13	
竜ヶ崎	14				1	0.07	
土浦	13						
つくば	10						
筑西	10	1	0.1				
常総	8						
古河	8	8	1.0		2	0.25	
県全体	120	17	0.14		10	0.08	

## 県内の新型インフルエンザ患者発生状況

患者情報					届け出情報		渡航歴及び在籍学校名等
N0	年齢	性別	発症日	居住地	患者届出 保健所		
1	36歳	男	H21.6.15	つくば市	つくば	H21.6.17	米国
2	10歳未満	女	H21.6.16	守谷市(一時滞在)	竜ヶ崎	H21.6.17	米国
3	29歳	男	H21.6.17	つくば市	つくば	H21.6.19	米国
4	27歳	女	H21.6.19	阿見町	土浦	H21.6.20	米国
5	30歳	男	H21.6.20	かすみがうら市	土浦	H21.6.22	
6	5歳	男	H21.6.22	つくば市(一時滞在)	つくば	H21.6.24	米国
7	32歳	男	H21.6.23	神栖市	潮来	H21.6.24	香港・マカオ・シンガポール
8	24歳	女	H21.6.21	土浦市	土浦	H21.6.23	
9	1歳	男	H21.6.23	つくば市(一時滞在)	つくば	H21.6.24	
10	11ヶ月	男	H21.6.24	土浦市	土浦	H21.6.25	
11	5歳	女	H21.6.25	つくば市	つくば	H21.6.26	
12	27歳	女	H21.6.24	つくば市(一時滞在)	つくば	H21.6.26	
13	39歳	男	H21.6.24	守谷市	竜ヶ崎	H21.6.26	
14	25歳	男	H21.6.22	茨城町	(千葉県)	H21.6.27	米国
15	28歳	男	H21.6.26	日立市	日立	H21.6.27	米国
16	57歳	女	H21.6.27	東海村(一時滞在)	ひたちなか	H21.6.28	米国
17	24歳	女	H21.6.26	つくば市	つくば	H21.6.29	米国
18	19歳	男	H21.6.30	阿見町	土浦	H21.7.1	
19	19歳	男	H21.6.30	筑西市	筑西	H21.7.2	
20	24歳	男	H21.6.27	筑西市	筑西	H21.7.3	
21	2歳	女	H21.7.1	阿見町	土浦	H21.7.4	フィリピン
22	46歳	男	H21.7.3	取手市	竜ヶ崎	H21.7.5	
23	16歳	女	H21.7.3	筑西市	筑西	H21.7.5	県立鬼怒商業高校
24	19歳	男	H21.7.2	城里町	水戸	H21.7.6	水戸市内専門学校
25	9歳	男	H21.7.5	ひたちなか市	ひたちなか	H21.7.6	米国
26	17歳	女	H21.7.4	筑西市	筑西	H21.7.6	
27	3歳	女	H21.7.5	筑西市	筑西	H21.7.6	米国
28	16歳	女	H21.7.5	結城市	筑西	H21.7.7	県立鬼怒商業高校
29	16歳	男	H21.7.6	結城市	筑西	H21.7.8	県立鬼怒商業高校
30	16歳	女	H21.7.5	結城市	筑西	H21.7.8	県立鬼怒商業高校

31	17歳	男	H21.7.7	結城市	筑西	H21.7.8	県立鬼怒商業高校
32	11歳	男	H21.7.7	ひたちなか市	ひたちなか	H21.7.8	米国
33	20歳	女	H21.7.6	守谷市	竜ヶ崎	H21.7.8	都内の大学生
34	13歳	男	H21.7.8	水戸市	水戸	H21.7.9	水戸市立笠原中学校
35	38歳	男	H21.7.7	かすみがうら市	土浦	H21.7.9	
36	14歳	男	H21.7.8	笠間市	水戸	H21.7.10	水戸市内私立中学校
37	15歳	女	H21.7.9	ひたちなか市	ひたちなか	H21.7.10	水戸市内私立中学校
38	24歳	女	H21.7.8	神栖市(一時滞在)	潮来	H21.7.10	米国
39	18歳	男	H21.7.7	取手市	竜ヶ崎	H21.7.10	県外の大学生
40	17歳	男	H21.7.7	牛久市	竜ヶ崎	H21.7.10	県立江戸崎総合高校
41	31歳	女	H21.7.7	土浦市	土浦	H21.7.10	米国
42	10歳	女	H21.7.9	つくばみらい市	つくば	H21.7.10	米国
43	8歳	男	H21.7.9	つくばみらい市	つくば	H21.7.10	米国
44	16歳	男	H21.7.8	筑西市	筑西	H21.7.10	県立鬼怒商業高校
45	56歳	男	H21.7.7	常総市	常総	H21.7.10	
46	24歳	男	H21.7.9	古河市	古河	H21.7.10	
47	14歳	男	H21.7.9	水戸市	水戸	H21.7.11	水戸市内私立中学校
48	14歳	女	H21.7.9	水戸市	水戸	H21.7.11	水戸市内私立中学校
49	14歳	男	H21.7.8	那珂市	常陸大宮	H21.7.11	水戸市内私立中学校
50	12歳	男	H21.7.10	水戸市	水戸	H21.7.11	水戸市立笠原中学校
51	34歳	男	H21.7.9	つくば市	つくば	H21.7.11	
52	17歳	男	H21.7.10	龍ヶ崎市	竜ヶ崎	H21.7.11	県立江戸崎総合高校
53	5歳	男	H21.7.10	水戸市	水戸	H21.7.11	千波保育園
54	5歳	男	H21.7.9	水戸市	水戸	H21.7.11	千波保育園
55	14歳	男	H21.7.9	ひたちなか市	ひたちなか	H21.7.11	水戸市内私立中学校
56	5歳	男	H21.7.9	結城市	筑西	H21.7.11	結城市立城西保育園
57	15歳	女	H21.7.9	筑西市	筑西	H21.7.11	県立鬼怒商業高校
58	15歳	男	H21.7.8	常総市	常総	H21.7.11	県立石下紫峰高校