

疾病名 性器クラミジア感染症

【総数】

月	保健所 水戸	ひたち なか	常陸 大宮	日立	鉾田	潮来	龍ヶ崎	土浦	つくば	筑西	常総	古河	計
1月	12	11	2	1	0	7	4	9	16	1	2	2	67
2月	11	4	1	2	0	5	3	13	20	2	0	1	62
3月													0
4月													0
5月													0
6月													0
7月													0
8月													0
9月													0
10月													0
11月													0
12月													0
計	23	15	3	3	0	12	7	22	36	3	2	3	129

疾病名 性器クラミジア感染症

【男性】

月	保健所 水戸	ひたち なか	常陸 大宮	日立	鉾田	潮来	龍ヶ崎	土浦	つくば	筑西	常総	古河	計
1月	1	0	0	1	0	1	4	1	14	1	0	0	23
2月	0	0	0	1	0	0	3	4	16	2	0	0	26
3月													0
4月													0
5月													0
6月													0
7月													0
8月													0
9月													0
10月													0
11月													0
12月													0
計	1	0	0	2	0	1	7	5	30	3	0	0	49

疾病名 性器クラミジア感染症

【女性】

月	保健所 水戸	ひたち なか	常陸 大宮	日立	鉾田	潮来	龍ヶ崎	土浦	つくば	筑西	常総	古河	計
1月	11	11	2	0	0	6	0	8	2	0	2	2	44
2月	11	4	1	1	0	5	0	9	4	0	0	1	36
3月													0
4月													0
5月													0
6月													0
7月													0
8月													0
9月													0
10月													0
11月													0
12月													0
計	22	15	3	1	0	11	0	17	6	0	2	3	80

疾病名 性器ヘルペスウイルス感染症

【総数】

月	保健所 水戸	ひたち なか	常陸 大宮	日立	鉾田	潮来	龍ヶ崎	土浦	つくば	筑西	常総	古河	計
1月	0	1	1	0	0	2	0	2	5	0	1	0	12
2月	1	1	1	0	0	2	1	1	4	0	3	1	15
3月													0
4月													0
5月													0
6月													0
7月													0
8月													0
9月													0
10月													0
11月													0
12月													0
計	1	2	2	0	0	4	1	3	9	0	4	1	27

疾病名 性器ヘルペスウイルス感染症

【男性】

月	保健所 水戸	ひたち なか	常陸 大宮	日立	鉾田	潮来	龍ヶ崎	土浦	つくば	筑西	常総	古河	計
1月	0	0	0	0	0	0	0	0	1	0	0	0	1
2月	0	0	0	0	0	0	1	0	0	0	0	0	1
3月													0
4月													0
5月													0
6月													0
7月													0
8月													0
9月													0
10月													0
11月													0
12月													0
計	0	0	0	0	0	0	1	0	1	0	0	0	2

疾病名 性器ヘルペスウイルス感染症

【女性】

月	保健所 水戸	ひたち なか	常陸 大宮	日立	鉾田	潮来	龍ヶ崎	土浦	つくば	筑西	常総	古河	計
1月	0	1	1	0	0	2	0	2	4	0	1	0	11
2月	1	1	1	0	0	2	0	1	4	0	3	1	14
3月													0
4月													0
5月													0
6月													0
7月													0
8月													0
9月													0
10月													0
11月													0
12月													0
計	1	2	2	0	0	4	0	3	8	0	4	1	25

疾病名 尖圭コンジローマ

【総数】

月	保健所 水戸	ひたち なか	常陸 大宮	日立	鉾田	潮来	龍ヶ崎	土浦	つくば	筑西	常総	古河	計
1月	0	0	0	0	0	1	0	0	2	0	0	0	3
2月	0	0	0	0	0	1	0	1	1	0	0	0	3
3月													0
4月													0
5月													0
6月													0
7月													0
8月													0
9月													0
10月													0
11月													0
12月													0
計	0	0	0	0	0	2	0	1	3	0	0	0	6

疾病名 尖圭コンジローマ

【男性】

月	保健所 水戸	ひたち なか	常陸 大宮	日立	鉾田	潮来	龍ヶ崎	土浦	つくば	筑西	常総	古河	計
1月	0	0	0	0	0	0	0	0	2	0	0	0	2
2月	0	0	0	0	0	0	0	0	1	0	0	0	1
3月													0
4月													0
5月													0
6月													0
7月													0
8月													0
9月													0
10月													0
11月													0
12月													0
計	0	0	0	0	0	0	0	0	3	0	0	0	3

疾病名 尖圭コンジローマ

【女性】

月	保健所 水戸	ひたち なか	常陸 大宮	日立	鉾田	潮来	龍ヶ崎	土浦	つくば	筑西	常総	古河	計
1月	0	0	0	0	0	1	0	0	0	0	0	0	1
2月	0	0	0	0	0	1	0	1	0	0	0	0	2
3月													0
4月													0
5月													0
6月													0
7月													0
8月													0
9月													0
10月													0
11月													0
12月													0
計	0	0	0	0	0	2	0	1	0	0	0	0	3

疾病名 淋菌感染症

【総数】

月	保健所 水戸	ひたち なか	常陸 大宮	日立	鉾田	潮来	龍ヶ崎	土浦	つくば	筑西	常総	古河	計
1月	2	1	0	0	0	1	4	1	1	0	0	0	10
2月	0	1	1	0	0	1	3	1	3	2	0	0	12
3月													0
4月													0
5月													0
6月													0
7月													0
8月													0
9月													0
10月													0
11月													0
12月													0
計	2	2	1	0	0	2	7	2	4	2	0	0	22

疾病名 淋菌感染症

【男性】

月	保健所 水戸	ひたち なか	常陸 大宮	日立	鉾田	潮来	龍ヶ崎	土浦	つくば	筑西	常総	古河	計
1月	0	0	0	0	0	0	4	0	1	0	0	0	5
2月	0	0	0	0	0	0	3	0	3	2	0	0	8
3月													0
4月													0
5月													0
6月													0
7月													0
8月													0
9月													0
10月													0
11月													0
12月													0
計	0	0	0	0	0	0	7	0	4	2	0	0	13

疾病名 淋菌感染症

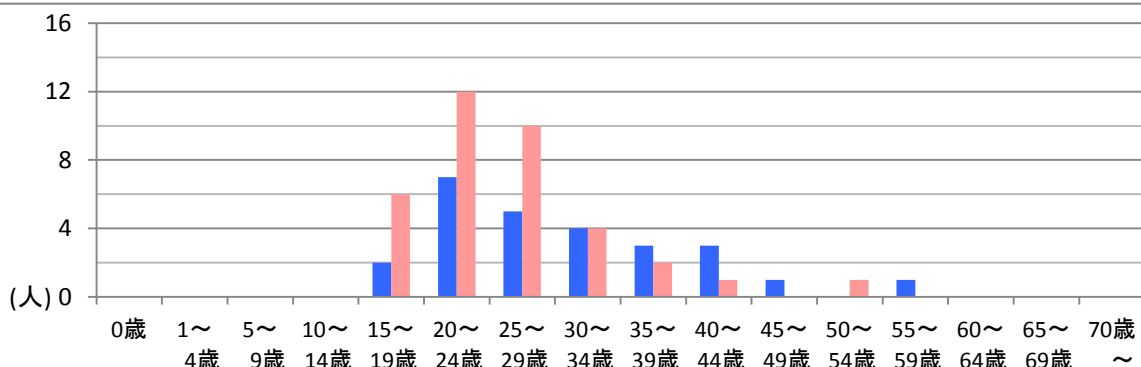
【女性】

月	保健所 水戸	ひたち なか	常陸 大宮	日立	鉾田	潮来	龍ヶ崎	土浦	つくば	筑西	常総	古河	計
1月	2	1	0	0	0	1	0	1	0	0	0	0	5
2月	0	1	1	0	0	1	0	1	0	0	0	0	4
3月													0
4月													0
5月													0
6月													0
7月													0
8月													0
9月													0
10月													0
11月													0
12月													0
計	2	2	1	0	0	2	0	2	0	0	0	0	9

疾病名	0歳	1～4歳	5～9歳	10～14歳	15～19歳	20～24歳	25～29歳	30～34歳	35～39歳	40～44歳	45～49歳	50～54歳	55～59歳	60～64歳	65～69歳	70歳～	計
性器クラミジア感染症	0	0	0	0	8	19	15	8	5	4	1	1	1	0	0	0	62
(男性)	0	0	0	0	2	7	5	4	3	3	1	0	1	0	0	0	26
(女性)	0	0	0	0	6	12	10	4	2	1	0	1	0	0	0	0	36
性器ヘルペスウイルス感染症	0	0	0	0	0	0	4	4	3	2	0	1	0	1	0	0	15
(男性)	0	0	0	0	0	0	0	0	0	1	0	0	0	0	0	0	1
(女性)	0	0	0	0	0	0	4	4	3	1	0	1	0	1	0	0	14
尖圭コンジローマ	0	0	0	0	0	2	0	0	1	0	0	0	0	0	0	0	3
(男性)	0	0	0	0	0	1	0	0	0	0	0	0	0	0	0	0	1
(女性)	0	0	0	0	0	1	0	0	1	0	0	0	0	0	0	0	2
淋菌感染症	0	0	0	0	2	3	1	3	1	1	0	0	1	0	0	0	12
(男性)	0	0	0	0	1	3	0	2	0	1	0	0	1	0	0	0	8
(女性)	0	0	0	0	1	0	1	1	1	0	0	0	0	0	0	0	4
計	0	0	0	0	10	24	20	15	10	7	1	2	2	1	0	0	92

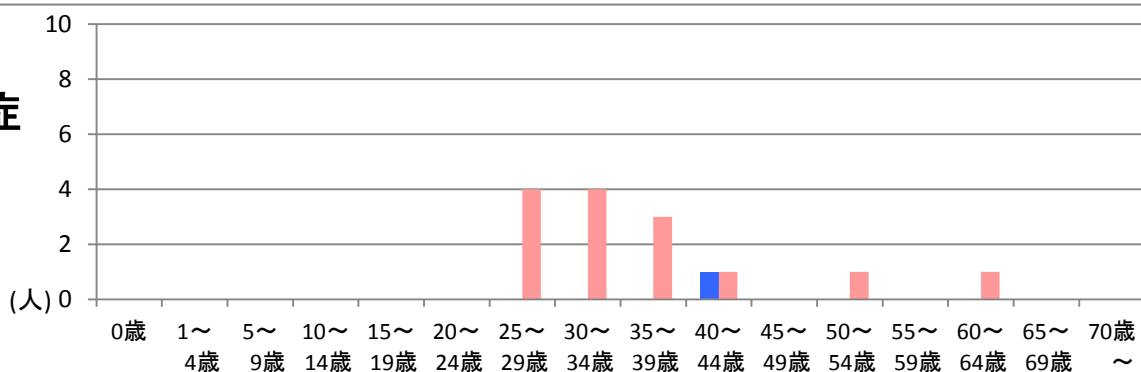
性器クラミジア感染症

■ 男性
■ 女性



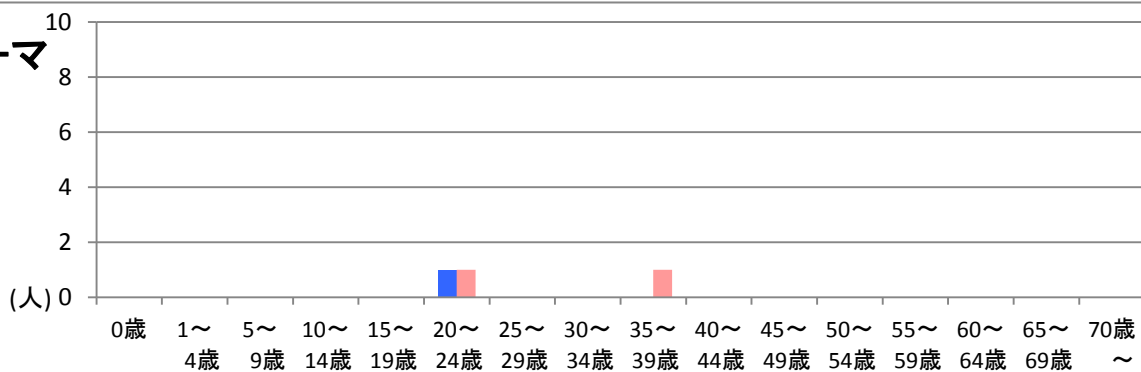
性器ヘルペスウイルス感染症

■ 男性
■ 女性



尖圭コンジローマ

■ 男性
■ 女性



淋菌感染症

■ 男性
■ 女性

