

疾病名 性器クラミジア感染症

【総数】

月	保健所 水戸	ひたち なか	常陸 大宮	日立	鉾田	潮来	龍ヶ崎	土浦	つくば	筑西	常総	古河	計
1月	12	11	2	1	0	7	4	9	16	1	2	2	67
2月	11	4	1	2	0	5	3	13	20	2	0	1	62
3月	8	3	0	0	0	6	0	11	29	2	1	1	61
4月													0
5月													0
6月													0
7月													0
8月													0
9月													0
10月													0
11月													0
12月													0
計	31	18	3	3	0	18	7	33	65	5	3	4	190

疾病名 性器クラミジア感染症

【男性】

月	保健所 水戸	ひたち なか	常陸 大宮	日立	鉾田	潮来	龍ヶ崎	土浦	つくば	筑西	常総	古河	計
1月	1	0	0	1	0	1	4	1	14	1	0	0	23
2月	0	0	0	1	0	0	3	4	16	2	0	0	26
3月	0	1	0	0	0	0	0	2	22	2	0	0	27
4月													0
5月													0
6月													0
7月													0
8月													0
9月													0
10月													0
11月													0
12月													0
計	1	1	0	2	0	1	7	7	52	5	0	0	76

疾病名 性器クラミジア感染症

【女性】

月	保健所 水戸	ひたち なか	常陸 大宮	日立	鉾田	潮来	龍ヶ崎	土浦	つくば	筑西	常総	古河	計
1月	11	11	2	0	0	6	0	8	2	0	2	2	44
2月	11	4	1	1	0	5	0	9	4	0	0	1	36
3月	8	2	0	0	0	6	0	9	7	0	1	1	34
4月													0
5月													0
6月													0
7月													0
8月													0
9月													0
10月													0
11月													0
12月													0
計	30	17	3	1	0	17	0	26	13	0	3	4	114

疾病名 性器ヘルペスウイルス感染症

【総数】

月	保健所 水戸	ひたち なか	常陸 大宮	日立	鉾田	潮来	龍ヶ崎	土浦	つくば	筑西	常総	古河	計
1月	0	1	1	0	0	2	0	2	5	0	1	0	12
2月	1	1	1	0	0	2	1	1	4	0	3	1	15
3月	0	1	1	0	0	1	0	4	6	5	1	0	19
4月													0
5月													0
6月													0
7月													0
8月													0
9月													0
10月													0
11月													0
12月													0
計	1	3	3	0	0	5	1	7	15	5	5	1	46

疾病名 性器ヘルペスウイルス感染症

【男性】

月	保健所 水戸	ひたち なか	常陸 大宮	日立	鉾田	潮来	龍ヶ崎	土浦	つくば	筑西	常総	古河	計
1月	0	0	0	0	0	0	0	0	1	0	0	0	1
2月	0	0	0	0	0	0	1	0	0	0	0	0	1
3月	0	0	0	0	0	0	0	1	2	5	0	0	8
4月													0
5月													0
6月													0
7月													0
8月													0
9月													0
10月													0
11月													0
12月													0
計	0	0	0	0	0	0	1	1	3	5	0	0	10

疾病名 性器ヘルペスウイルス感染症

【女性】

月	保健所 水戸	ひたち なか	常陸 大宮	日立	鉾田	潮来	龍ヶ崎	土浦	つくば	筑西	常総	古河	計
1月	0	1	1	0	0	2	0	2	4	0	1	0	11
2月	1	1	1	0	0	2	0	1	4	0	3	1	14
3月	0	1	1	0	0	1	0	3	4	0	1	0	11
4月													0
5月													0
6月													0
7月													0
8月													0
9月													0
10月													0
11月													0
12月													0
計	1	3	3	0	0	5	0	6	12	0	5	1	36

疾病名 尖圭コンジローマ

【総数】

月	保健所 水戸	ひたち なか	常陸 大宮	日立	鉾田	潮来	龍ヶ崎	土浦	つくば	筑西	常総	古河	計
1月	0	0	0	0	0	1	0	0	2	0	0	0	3
2月	0	0	0	0	0	1	0	1	1	0	0	0	3
3月	3	0	0	0	0	1	0	2	3	0	0	0	9
4月													0
5月													0
6月													0
7月													0
8月													0
9月													0
10月													0
11月													0
12月													0
計	3	0	0	0	0	3	0	3	6	0	0	0	15

疾病名 尖圭コンジローマ

【男性】

月	保健所 水戸	ひたち なか	常陸 大宮	日立	鉾田	潮来	龍ヶ崎	土浦	つくば	筑西	常総	古河	計
1月	0	0	0	0	0	0	0	0	2	0	0	0	2
2月	0	0	0	0	0	0	0	0	1	0	0	0	1
3月	0	0	0	0	0	0	0	0	2	0	0	0	2
4月													0
5月													0
6月													0
7月													0
8月													0
9月													0
10月													0
11月													0
12月													0
計	0	0	0	0	0	0	0	0	5	0	0	0	5

疾病名 尖圭コンジローマ

【女性】

月	保健所 水戸	ひたち なか	常陸 大宮	日立	鉾田	潮来	龍ヶ崎	土浦	つくば	筑西	常総	古河	計
1月	0	0	0	0	0	1	0	0	0	0	0	0	1
2月	0	0	0	0	0	1	0	1	0	0	0	0	2
3月	3	0	0	0	0	1	0	2	1	0	0	0	7
4月													0
5月													0
6月													0
7月													0
8月													0
9月													0
10月													0
11月													0
12月													0
計	3	0	0	0	0	3	0	3	1	0	0	0	10

疾病名 淋菌感染症

【総数】

月	保健所 水戸	ひたち なか	常陸 大宮	日立	鉾田	潮来	龍ヶ崎	土浦	つくば	筑西	常総	古河	計
1月	2	1	0	0	0	1	4	1	1	0	0	0	10
2月	0	1	1	0	0	1	3	1	3	2	0	0	12
3月	1	0	0	1	0	2	0	1	5	1	0	0	11
4月													0
5月													0
6月													0
7月													0
8月													0
9月													0
10月													0
11月													0
12月													0
計	3	2	1	1	0	4	7	3	9	3	0	0	33

疾病名 淋菌感染症

【男性】

月	保健所 水戸	ひたち なか	常陸 大宮	日立	鉾田	潮来	龍ヶ崎	土浦	つくば	筑西	常総	古河	計
1月	0	0	0	0	0	0	4	0	1	0	0	0	5
2月	0	0	0	0	0	0	3	0	3	2	0	0	8
3月	0	0	0	1	0	0	0	1	5	1	0	0	8
4月													0
5月													0
6月													0
7月													0
8月													0
9月													0
10月													0
11月													0
12月													0
計	0	0	0	1	0	0	7	1	9	3	0	0	21

疾病名 淋菌感染症

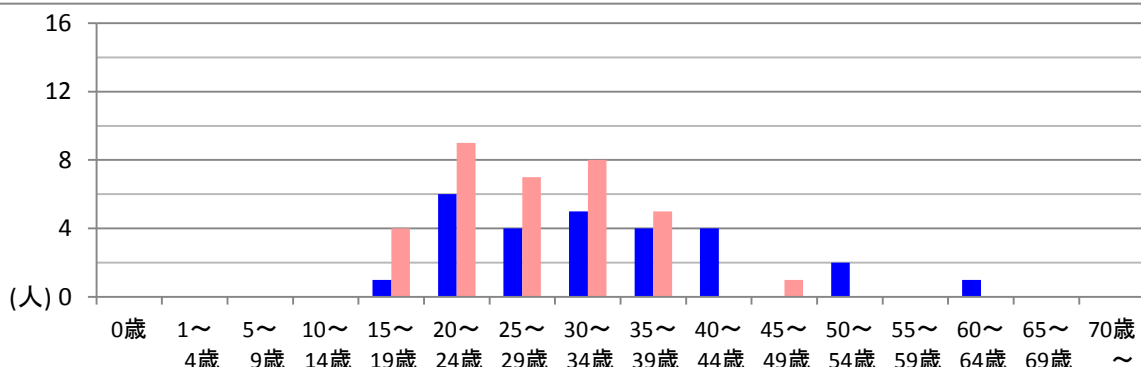
【女性】

月	保健所 水戸	ひたち なか	常陸 大宮	日立	鉾田	潮来	龍ヶ崎	土浦	つくば	筑西	常総	古河	計
1月	2	1	0	0	0	1	0	1	0	0	0	0	5
2月	0	1	1	0	0	1	0	1	0	0	0	0	4
3月	1	0	0	0	0	2	0	0	0	0	0	0	3
4月													0
5月													0
6月													0
7月													0
8月													0
9月													0
10月													0
11月													0
12月													0
計	3	2	1	0	0	4	0	2	0	0	0	0	12

疾病名	0歳	1～4歳	5～9歳	10～14歳	15～19歳	20～24歳	25～29歳	30～34歳	35～39歳	40～44歳	45～49歳	50～54歳	55～59歳	60～64歳	65～69歳	70歳～	計
性器クラミジア感染症	0	0	0	0	5	15	11	13	9	4	1	2	0	1	0	0	61
(男性)	0	0	0	0	1	6	4	5	4	4	0	2	0	1	0	0	27
(女性)	0	0	0	0	4	9	7	8	5	0	1	0	0	0	0	0	34
性器ヘルペスウイルス感染症	0	0	0	0	0	2	6	2	0	1	4	2	0	0	0	2	19
(男性)	0	0	0	0	0	1	3	1	0	1	0	2	0	0	0	0	8
(女性)	0	0	0	0	0	1	3	1	0	0	4	0	0	0	0	2	11
尖圭コンジローマ	0	0	0	0	0	4	3	1	0	0	0	0	0	0	0	1	9
(男性)	0	0	0	0	0	0	1	1	0	0	0	0	0	0	0	0	2
(女性)	0	0	0	0	0	4	2	0	0	0	0	0	0	0	0	1	7
淋菌感染症	0	0	0	0	0	5	2	1	1	0	1	0	1	0	0	0	11
(男性)	0	0	0	0	0	5	0	1	1	0	1	0	0	0	0	0	8
(女性)	0	0	0	0	0	0	2	0	0	0	0	0	1	0	0	0	3
計	0	0	0	0	5	26	22	17	10	5	6	4	1	1	0	3	100

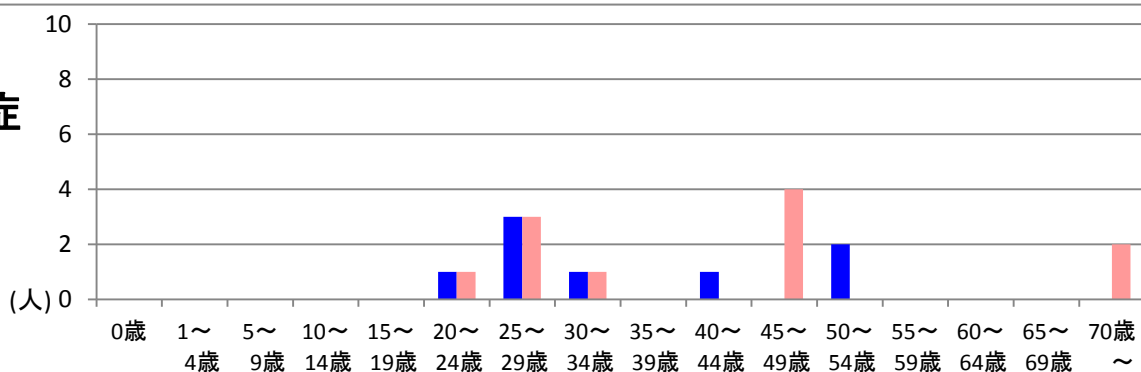
## 性器クラミジア感染症

■ 男性  
■ 女性



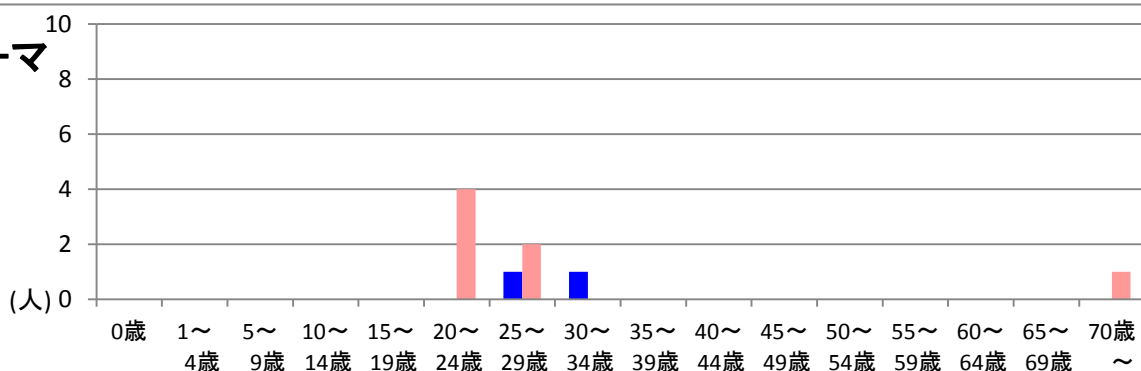
## 性器ヘルペスウイルス感染症

■ 男性  
■ 女性



## 尖圭コンジローマ

■ 男性  
■ 女性



## 淋菌感染症

■ 男性  
■ 女性

