

疾病名 性器クラミジア感染症

【総数】

月	保健所 水戸	ひたち なか	常陸 大宮	日立	鉾田	潮来	龍ヶ崎	土浦	つくば	筑西	常総	古河	計
1月	12	11	2	1	0	7	4	9	16	1	2	2	67
2月	11	4	1	2	0	5	3	13	20	2	0	1	62
3月	8	3	0	0	0	6	0	11	29	2	1	1	61
4月	14	9	1	1	0	4	5	11	20	2	0	2	69
5月													0
6月													0
7月													0
8月													0
9月													0
10月													0
11月													0
12月													0
計	45	27	4	4	0	22	12	44	85	7	3	6	259

疾病名 性器クラミジア感染症

【男性】

月	保健所 水戸	ひたち なか	常陸 大宮	日立	鉾田	潮来	龍ヶ崎	土浦	つくば	筑西	常総	古河	計
1月	1	0	0	1	0	1	4	1	14	1	0	0	23
2月	0	0	0	1	0	0	3	4	16	2	0	0	26
3月	0	1	0	0	0	0	0	2	22	2	0	0	27
4月	0	0	0	0	0	0	4	2	19	2	0	0	27
5月													0
6月													0
7月													0
8月													0
9月													0
10月													0
11月													0
12月													0
計	1	1	0	2	0	1	11	9	71	7	0	0	103

疾病名 性器クラミジア感染症

【女性】

月	保健所 水戸	ひたち なか	常陸 大宮	日立	鉾田	潮来	龍ヶ崎	土浦	つくば	筑西	常総	古河	計
1月	11	11	2	0	0	6	0	8	2	0	2	2	44
2月	11	4	1	1	0	5	0	9	4	0	0	1	36
3月	8	2	0	0	0	6	0	9	7	0	1	1	34
4月	14	9	1	1	0	4	1	9	1	0	0	2	42
5月													0
6月													0
7月													0
8月													0
9月													0
10月													0
11月													0
12月													0
計	44	26	4	2	0	21	1	35	14	0	3	6	156

疾病名 性器ヘルペスウイルス感染症

【総数】

月	保健所 水戸	ひたち なか	常陸 大宮	日立	鉾田	潮来	龍ヶ崎	土浦	つくば	筑西	常総	古河	計
1月	0	1	1	0	0	2	0	2	5	0	1	0	12
2月	1	1	1	0	0	2	1	1	4	0	3	1	15
3月	0	1	1	0	0	1	0	4	6	5	1	0	19
4月	1	1	0	0	0	0	0	4	4	5	3	1	19
5月													0
6月													0
7月													0
8月													0
9月													0
10月													0
11月													0
12月													0
計	2	4	3	0	0	5	1	11	19	10	8	2	65

疾病名 性器ヘルペスウイルス感染症

【男性】

月	保健所 水戸	ひたち なか	常陸 大宮	日立	鉾田	潮来	龍ヶ崎	土浦	つくば	筑西	常総	古河	計
1月	0	0	0	0	0	0	0	0	1	0	0	0	1
2月	0	0	0	0	0	0	1	0	0	0	0	0	1
3月	0	0	0	0	0	0	0	1	2	5	0	0	8
4月	0	0	0	0	0	0	0	0	0	5	0	0	5
5月													0
6月													0
7月													0
8月													0
9月													0
10月													0
11月													0
12月													0
計	0	0	0	0	0	0	1	1	3	10	0	0	15

疾病名 性器ヘルペスウイルス感染症

【女性】

月	保健所 水戸	ひたち なか	常陸 大宮	日立	鉾田	潮来	龍ヶ崎	土浦	つくば	筑西	常総	古河	計
1月	0	1	1	0	0	2	0	2	4	0	1	0	11
2月	1	1	1	0	0	2	0	1	4	0	3	1	14
3月	0	1	1	0	0	1	0	3	4	0	1	0	11
4月	1	1	0	0	0	0	0	4	4	0	3	1	14
5月													0
6月													0
7月													0
8月													0
9月													0
10月													0
11月													0
12月													0
計	2	4	3	0	0	5	0	10	16	0	8	2	50

疾病名 尖圭コンジローマ

【総数】

月	保健所 水戸	ひたち なか	常陸 大宮	日立	鉾田	潮来	龍ヶ崎	土浦	つくば	筑西	常総	古河	計
1月	0	0	0	0	0	1	0	0	2	0	0	0	3
2月	0	0	0	0	0	1	0	1	1	0	0	0	3
3月	3	0	0	0	0	1	0	2	3	0	0	0	9
4月	0	0	0	0	0	0	0	1	2	0	0	1	4
5月													0
6月													0
7月													0
8月													0
9月													0
10月													0
11月													0
12月													0
計	3	0	0	0	0	3	0	4	8	0	0	1	19

疾病名 尖圭コンジローマ

【男性】

月	保健所 水戸	ひたち なか	常陸 大宮	日立	鉾田	潮来	龍ヶ崎	土浦	つくば	筑西	常総	古河	計
1月	0	0	0	0	0	0	0	0	2	0	0	0	2
2月	0	0	0	0	0	0	0	0	1	0	0	0	1
3月	0	0	0	0	0	0	0	0	2	0	0	0	2
4月	0	0	0	0	0	0	0	0	2	0	0	0	2
5月													0
6月													0
7月													0
8月													0
9月													0
10月													0
11月													0
12月													0
計	0	0	0	0	0	0	0	0	7	0	0	0	7

疾病名 尖圭コンジローマ

【女性】

月	保健所 水戸	ひたち なか	常陸 大宮	日立	鉾田	潮来	龍ヶ崎	土浦	つくば	筑西	常総	古河	計
1月	0	0	0	0	0	1	0	0	0	0	0	0	1
2月	0	0	0	0	0	1	0	1	0	0	0	0	2
3月	3	0	0	0	0	1	0	2	1	0	0	0	7
4月	0	0	0	0	0	0	0	1	0	0	0	1	2
5月													0
6月													0
7月													0
8月													0
9月													0
10月													0
11月													0
12月													0
計	3	0	0	0	0	3	0	4	1	0	0	1	12

疾病名 淋菌感染症

【総数】

月	保健所 水戸	ひたち なか	常陸 大宮	日立	鉾田	潮来	龍ヶ崎	土浦	つくば	筑西	常総	古河	計
1月	2	1	0	0	0	1	4	1	1	0	0	0	10
2月	0	1	1	0	0	1	3	1	3	2	0	0	12
3月	1	0	0	1	0	2	0	1	5	1	0	0	11
4月	0	3	0	0	0	1	4	6	7	0	1	0	22
5月													0
6月													0
7月													0
8月													0
9月													0
10月													0
11月													0
12月													0
計	3	5	1	1	0	5	11	9	16	3	1	0	55

疾病名 淋菌感染症

【男性】

月	保健所 水戸	ひたち なか	常陸 大宮	日立	鉾田	潮来	龍ヶ崎	土浦	つくば	筑西	常総	古河	計
1月	0	0	0	0	0	0	4	0	1	0	0	0	5
2月	0	0	0	0	0	0	3	0	3	2	0	0	8
3月	0	0	0	1	0	0	0	1	5	1	0	0	8
4月	0	0	0	0	0	0	4	3	7	0	0	0	14
5月													0
6月													0
7月													0
8月													0
9月													0
10月													0
11月													0
12月													0
計	0	0	0	1	0	0	11	4	16	3	0	0	35

疾病名 淋菌感染症

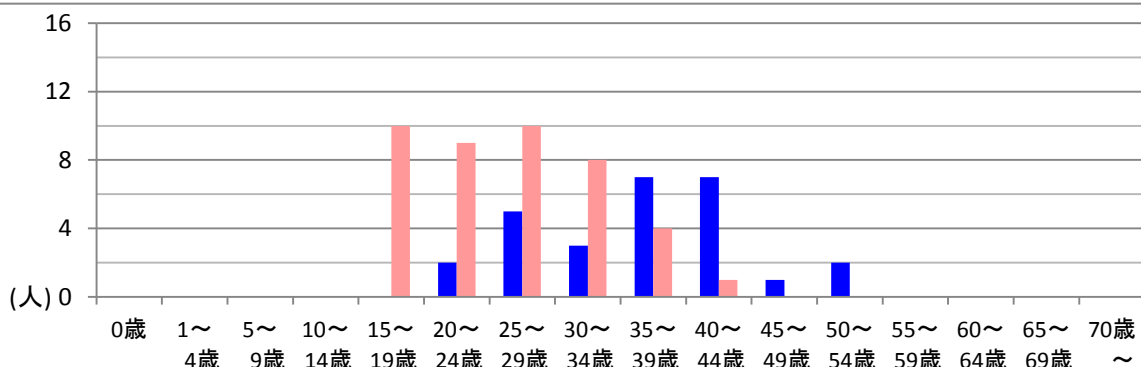
【女性】

月	保健所 水戸	ひたち なか	常陸 大宮	日立	鉾田	潮来	龍ヶ崎	土浦	つくば	筑西	常総	古河	計
1月	2	1	0	0	0	1	0	1	0	0	0	0	5
2月	0	1	1	0	0	1	0	1	0	0	0	0	4
3月	1	0	0	0	0	2	0	0	0	0	0	0	3
4月	0	3	0	0	0	1	0	3	0	0	1	0	8
5月													0
6月													0
7月													0
8月													0
9月													0
10月													0
11月													0
12月													0
計	3	5	1	0	0	5	0	5	0	0	1	0	20

疾病名	0歳	1～4歳	5～9歳	10～14歳	15～19歳	20～24歳	25～29歳	30～34歳	35～39歳	40～44歳	45～49歳	50～54歳	55～59歳	60～64歳	65～69歳	70歳～	計
性器クラミジア感染症	0	0	0	0	10	11	15	11	11	8	1	2	0	0	0	0	69
(男性)	0	0	0	0	0	2	5	3	7	7	1	2	0	0	0	0	27
(女性)	0	0	0	0	10	9	10	8	4	1	0	0	0	0	0	0	42
性器ヘルペスウイルス感染症	0	0	0	0	0	1	4	5	3	1	1	1	1	0	1	1	19
(男性)	0	0	0	0	0	0	0	2	1	0	0	1	1	0	0	0	5
(女性)	0	0	0	0	0	1	4	3	2	1	1	0	0	1	1	1	14
尖圭コンジローマ	0	0	0	0	0	0	1	1	1	0	1	0	0	0	0	0	4
(男性)	0	0	0	0	0	0	0	0	1	0	1	0	0	0	0	0	2
(女性)	0	0	0	0	0	0	1	1	0	0	0	0	0	0	0	0	2
淋菌感染症	0	0	0	0	3	3	6	4	4	2	0	0	0	0	0	0	22
(男性)	0	0	0	0	1	2	3	3	3	2	0	0	0	0	0	0	14
(女性)	0	0	0	0	2	1	3	1	1	0	0	0	0	0	0	0	8
計	0	0	0	0	13	15	26	21	19	11	3	3	1	0	1	1	114

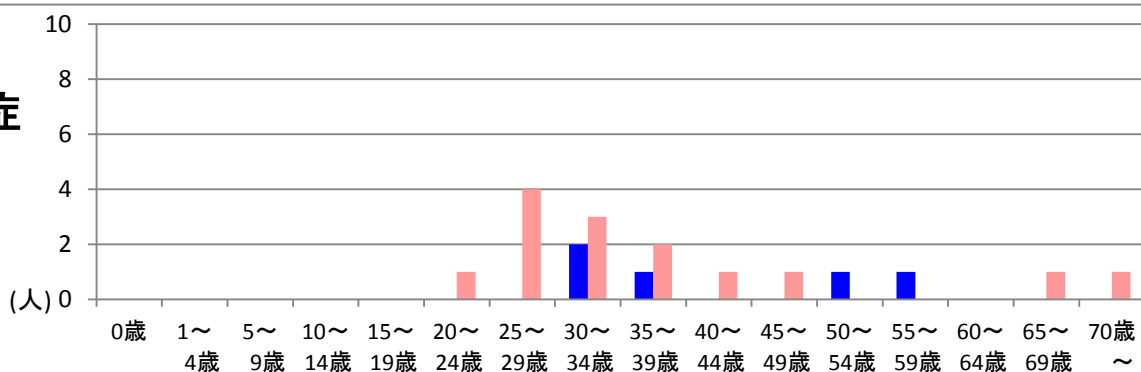
## 性器クラミジア感染症

■ 男性  
■ 女性



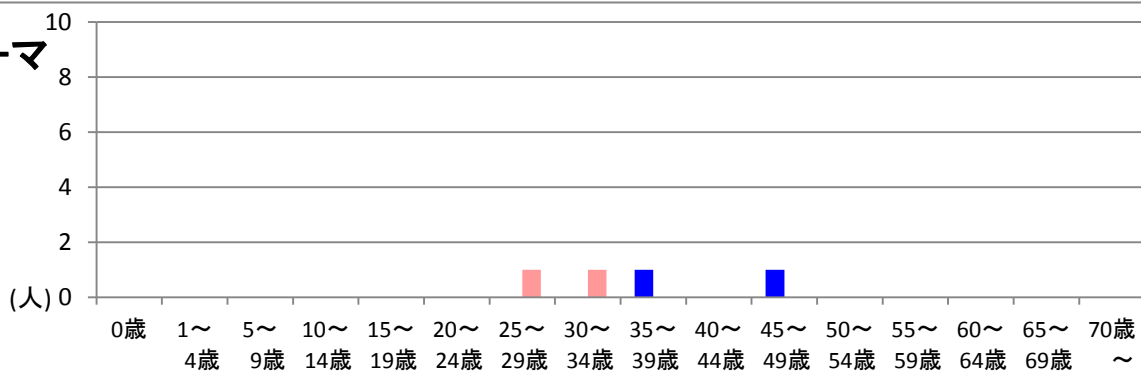
## 性器ヘルペスウイルス感染症

■ 男性  
■ 女性



## 尖圭コンジローマ

■ 男性  
■ 女性



## 淋菌感染症

■ 男性  
■ 女性

