

疾病名 性器クラミジア感染症

【総数】

月	保健所 水戸	ひたち なか	常陸 大宮	日立	鉾田	潮来	龍ヶ崎	土浦	つくば	筑西	常総	古河	計
1月	12	11	2	1	0	7	4	9	16	1	2	2	67
2月	11	4	1	2	0	5	3	13	20	2	0	1	62
3月	8	3	0	0	0	6	0	11	29	2	1	1	61
4月	14	9	1	1	0	4	5	11	20	2	0	2	69
5月	10	11	0	0	0	5	0	5	28	0	1	1	61
6月	14	17	3	1	0	6	2	6	27	3	2	1	82
7月	20	12	0	3	0	8	1	14	20	5	0	1	84
8月	25	9	0	0	0	8	6	12	32	3	0	1	96
9月	13	9	0	0	0	6	6	12	28	2	2	1	79
10月	12	14	1	0	0	4	1	3	20	2	1	2	60
11月	18	11	2	1	0	6	2	6	25	1	0	1	73
12月													0
計	157	110	10	9	0	65	30	102	265	23	9	14	794

疾病名 性器クラミジア感染症

【男性】

月	保健所 水戸	ひたち なか	常陸 大宮	日立	鉾田	潮来	龍ヶ崎	土浦	つくば	筑西	常総	古河	計
1月	1	0	0	1	0	1	4	1	14	1	0	0	23
2月	0	0	0	1	0	0	3	4	16	2	0	0	26
3月	0	1	0	0	0	0	0	2	22	2	0	0	27
4月	0	0	0	0	0	0	4	2	19	2	0	0	27
5月	0	0	0	0	0	0	0	1	24	0	0	0	25
6月	0	2	0	0	0	0	2	3	21	3	0	0	31
7月	0	1	0	1	0	0	1	4	17	5	0	0	29
8月	0	0	0	0	0	0	6	2	30	3	0	0	41
9月	0	0	0	0	0	0	5	3	19	2	0	0	29
10月	0	0	0	0	0	0	1	2	17	2	0	0	22
11月	0	0	0	0	0	0	2	2	17	1	0	0	22
12月													0
計	1	4	0	3	0	1	28	26	216	23	0	0	302

疾病名 性器クラミジア感染症

【女性】

月	保健所 水戸	ひたち なか	常陸 大宮	日立	鉾田	潮来	龍ヶ崎	土浦	つくば	筑西	常総	古河	計
1月	11	11	2	0	0	6	0	8	2	0	2	2	44
2月	11	4	1	1	0	5	0	9	4	0	0	1	36
3月	8	2	0	0	0	6	0	9	7	0	1	1	34
4月	14	9	1	1	0	4	1	9	1	0	0	2	42
5月	10	11	0	0	0	5	0	4	4	0	1	1	36
6月	14	15	3	1	0	6	0	3	6	0	2	1	51
7月	20	11	0	2	0	8	0	10	3	0	0	1	55
8月	25	9	0	0	0	8	0	10	2	0	0	1	55
9月	13	9	0	0	0	6	1	9	9	0	2	1	50
10月	12	14	1	0	0	4	0	1	3	0	1	2	38
11月	18	11	2	1	0	6	0	4	8	0	0	1	51
12月													0
計	156	106	10	6	0	64	2	76	49	0	9	14	492

疾病名 性器ヘルペスウイルス感染症

【総数】

月	保健所 水戸	ひたち なか	常陸 大宮	日立	鉾田	潮来	龍ヶ崎	土浦	つくば	筑西	常総	古河	計
1月	0	1	1	0	0	2	0	2	5	0	1	0	12
2月	1	1	1	0	0	2	1	1	4	0	3	1	15
3月	0	1	1	0	0	1	0	4	6	5	1	0	19
4月	1	1	0	0	0	0	0	4	4	5	3	1	19
5月	2	1	0	0	0	0	0	6	5	1	1	0	16
6月	4	0	0	0	0	0	0	6	7	2	0	2	21
7月	1	1	0	0	0	1	0	2	6	2	1	0	14
8月	5	2	1	0	0	1	0	5	7	4	0	0	25
9月	5	0	0	0	0	1	0	1	4	2	0	1	14
10月	5	2	0	0	0	2	0	5	3	5	2	0	24
11月	3	2	0	0	0	1	0	4	0	1	3	1	15
12月													0
計	27	12	4	0	0	11	1	40	51	27	15	6	194

疾病名 性器ヘルペスウイルス感染症

【男性】

月	保健所 水戸	ひたち なか	常陸 大宮	日立	鉾田	潮来	龍ヶ崎	土浦	つくば	筑西	常総	古河	計
1月	0	0	0	0	0	0	0	0	1	0	0	0	1
2月	0	0	0	0	0	0	1	0	0	0	0	0	1
3月	0	0	0	0	0	0	0	1	2	5	0	0	8
4月	0	0	0	0	0	0	0	0	0	5	0	0	5
5月	0	0	0	0	0	0	0	0	1	1	0	0	2
6月	0	0	0	0	0	0	0	3	4	2	0	0	9
7月	0	0	0	0	0	0	0	0	2	2	0	0	4
8月	0	0	0	0	0	0	0	0	0	4	0	0	4
9月	0	0	0	0	0	0	0	0	0	2	0	0	2
10月	0	0	0	0	0	0	0	1	1	5	0	0	7
11月	0	0	0	0	0	0	0	0	0	1	0	0	1
12月													0
計	0	0	0	0	0	0	1	5	11	27	0	0	44

疾病名 性器ヘルペスウイルス感染症

【女性】

月	保健所 水戸	ひたち なか	常陸 大宮	日立	鉾田	潮来	龍ヶ崎	土浦	つくば	筑西	常総	古河	計
1月	0	1	1	0	0	2	0	2	4	0	1	0	11
2月	1	1	1	0	0	2	0	1	4	0	3	1	14
3月	0	1	1	0	0	1	0	3	4	0	1	0	11
4月	1	1	0	0	0	0	0	4	4	0	3	1	14
5月	2	1	0	0	0	0	0	6	4	0	1	0	14
6月	4	0	0	0	0	0	0	3	3	0	0	2	12
7月	1	1	0	0	0	1	0	2	4	0	1	0	10
8月	5	2	1	0	0	1	0	5	7	0	0	0	21
9月	5	0	0	0	0	1	0	1	4	0	0	1	12
10月	5	2	0	0	0	2	0	4	2	0	2	0	17
11月	3	2	0	0	0	1	0	4	0	0	3	1	14
12月													0
計	27	12	4	0	0	11	0	35	40	0	15	6	150

疾病名 尖圭コンジローマ

【総数】

月	保健所 水戸	ひたち なか	常陸 大宮	日立	鉾田	潮来	龍ヶ崎	土浦	つくば	筑西	常総	古河	計
1月	0	0	0	0	0	1	0	0	2	0	0	0	3
2月	0	0	0	0	0	1	0	1	1	0	0	0	3
3月	3	0	0	0	0	1	0	2	3	0	0	0	9
4月	0	0	0	0	0	0	0	1	2	0	0	1	4
5月	0	0	1	0	1	1	0	1	2	0	0	0	6
6月	0	0	0	0	0	2	0	3	4	1	0	1	11
7月	1	0	0	0	0	1	0	1	3	1	0	1	8
8月	1	0	0	0	0	0	0	0	4	0	0	0	5
9月	1	0	0	0	0	0	0	2	2	0	0	0	5
10月	1	0	0	0	0	0	0	2	4	0	0	1	8
11月	3	0	0	0	0	0	0	1	0	0	0	0	4
12月													0
計	10	0	1	0	1	7	0	14	27	2	0	4	66

疾病名 尖圭コンジローマ

【男性】

月	保健所 水戸	ひたち なか	常陸 大宮	日立	鉾田	潮来	龍ヶ崎	土浦	つくば	筑西	常総	古河	計
1月	0	0	0	0	0	0	0	0	2	0	0	0	2
2月	0	0	0	0	0	0	0	0	1	0	0	0	1
3月	0	0	0	0	0	0	0	0	2	0	0	0	2
4月	0	0	0	0	0	0	0	0	2	0	0	0	2
5月	0	0	0	0	1	0	0	0	1	0	0	0	2
6月	0	0	0	0	0	0	0	3	3	1	0	1	8
7月	0	0	0	0	0	0	0	0	1	1	0	0	2
8月	0	0	0	0	0	0	0	0	3	0	0	0	3
9月	0	0	0	0	0	0	0	0	2	0	0	0	2
10月	0	0	0	0	0	0	0	1	2	0	0	0	3
11月	0	0	0	0	0	0	0	0	0	0	0	0	0
12月													0
計	0	0	0	0	1	0	0	4	19	2	0	1	27

疾病名 尖圭コンジローマ

【女性】

月	保健所 水戸	ひたち なか	常陸 大宮	日立	鉾田	潮来	龍ヶ崎	土浦	つくば	筑西	常総	古河	計
1月	0	0	0	0	0	1	0	0	0	0	0	0	1
2月	0	0	0	0	0	1	0	1	0	0	0	0	2
3月	3	0	0	0	0	1	0	2	1	0	0	0	7
4月	0	0	0	0	0	0	0	1	0	0	0	1	2
5月	0	0	1	0	0	1	0	1	1	0	0	0	4
6月	0	0	0	0	0	2	0	0	1	0	0	0	3
7月	1	0	0	0	0	1	0	1	2	0	0	1	6
8月	1	0	0	0	0	0	0	0	1	0	0	0	2
9月	1	0	0	0	0	0	0	2	0	0	0	0	3
10月	1	0	0	0	0	0	0	1	2	0	0	1	5
11月	3	0	0	0	0	0	0	1	0	0	0	0	4
12月													0
計	10	0	1	0	0	7	0	10	8	0	0	3	39

疾病名 淋菌感染症

【総数】

月	保健所 水戸	ひたち なか	常陸 大宮	日立	鉾田	潮来	龍ヶ崎	土浦	つくば	筑西	常総	古河	計
1月	2	1	0	0	0	1	4	1	1	0	0	0	10
2月	0	1	1	0	0	1	3	1	3	2	0	0	12
3月	1	0	0	1	0	2	0	1	5	1	0	0	11
4月	0	3	0	0	0	1	4	6	7	0	1	0	22
5月	1	0	0	0	0	0	0	2	7	1	0	0	11
6月	2	1	0	0	0	1	2	0	4	2	0	0	12
7月	3	0	0	0	0	3	1	2	3	4	0	0	16
8月	1	0	0	0	0	2	4	2	5	3	0	0	17
9月	1	0	0	0	0	2	4	0	6	1	0	0	14
10月	0	3	0	0	0	1	1	3	9	3	0	0	20
11月	1	1	0	0	0	1	2	2	3	1	0	0	11
12月													0
計	12	10	1	1	0	15	25	20	53	18	1	0	156

疾病名 淋菌感染症

【男性】

月	保健所 水戸	ひたち なか	常陸 大宮	日立	鉾田	潮来	龍ヶ崎	土浦	つくば	筑西	常総	古河	計
1月	0	0	0	0	0	0	4	0	1	0	0	0	5
2月	0	0	0	0	0	0	3	0	3	2	0	0	8
3月	0	0	0	1	0	0	0	1	5	1	0	0	8
4月	0	0	0	0	0	0	4	3	7	0	0	0	14
5月	0	0	0	0	0	0	0	0	7	1	0	0	8
6月	0	0	0	0	0	0	2	0	4	2	0	0	8
7月	0	0	0	0	0	0	1	0	2	4	0	0	7
8月	0	0	0	0	0	0	4	1	5	3	0	0	13
9月	0	0	0	0	0	0	4	0	6	1	0	0	11
10月	0	0	0	0	0	0	1	0	8	3	0	0	12
11月	0	0	0	0	0	0	2	0	1	1	0	0	4
12月													0
計	0	0	0	1	0	0	25	5	49	18	0	0	98

疾病名 淋菌感染症

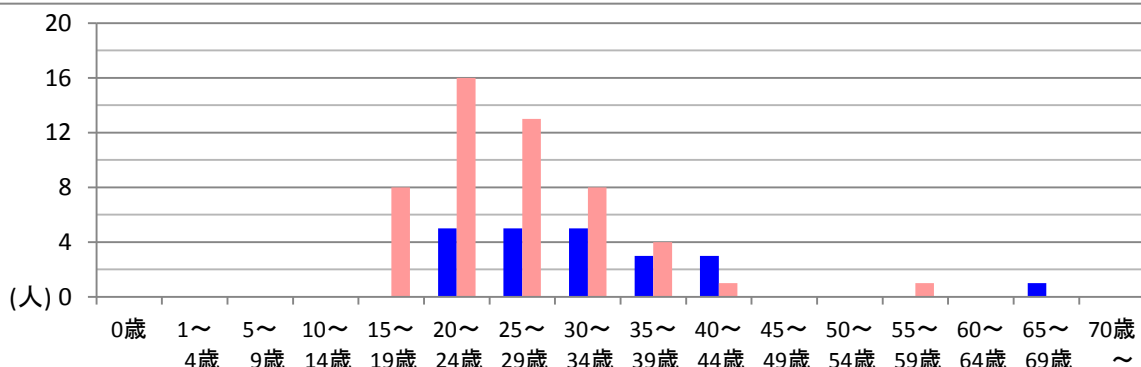
【女性】

月	保健所 水戸	ひたち なか	常陸 大宮	日立	鉾田	潮来	龍ヶ崎	土浦	つくば	筑西	常総	古河	計
1月	2	1	0	0	0	1	0	1	0	0	0	0	5
2月	0	1	1	0	0	1	0	1	0	0	0	0	4
3月	1	0	0	0	0	2	0	0	0	0	0	0	3
4月	0	3	0	0	0	1	0	3	0	0	1	0	8
5月	1	0	0	0	0	0	0	2	0	0	0	0	3
6月	2	1	0	0	0	1	0	0	0	0	0	0	4
7月	3	0	0	0	0	3	0	2	1	0	0	0	9
8月	1	0	0	0	0	2	0	1	0	0	0	0	4
9月	1	0	0	0	0	2	0	0	0	0	0	0	3
10月	0	3	0	0	0	1	0	3	1	0	0	0	8
11月	1	1	0	0	0	1	0	2	2	0	0	0	7
12月													0
計	12	10	1	0	0	15	0	15	4	0	1	0	58

疾病名	0歳	1～4歳	5～9歳	10～14歳	15～19歳	20～24歳	25～29歳	30～34歳	35～39歳	40～44歳	45～49歳	50～54歳	55～59歳	60～64歳	65～69歳	70歳～	計
性器クラミジア感染症	0	0	0	0	8	21	18	13	7	4	0	0	1	0	1	0	73
(男性)	0	0	0	0	0	5	5	5	3	3	0	0	0	0	1	0	22
(女性)	0	0	0	0	8	16	13	8	4	1	0	0	1	0	0	0	51
性器ヘルペスウイルス感染症	0	0	0	0	0	1	3	3	2	0	1	2	0	2	1	0	15
(男性)	0	0	0	0	0	0	0	1	0	0	0	0	0	0	0	0	1
(女性)	0	0	0	0	0	1	3	2	2	0	1	2	0	2	1	0	14
尖圭コンジローマ	0	0	0	0	1	1	0	0	1	0	0	1	0	0	0	0	4
(男性)	0	0	0	0	0	0	0	0	0	0	0	0	0	0	0	0	0
(女性)	0	0	0	0	1	1	0	0	1	0	0	1	0	0	0	0	4
淋菌感染症	0	0	0	0	2	5	0	2	0	1	1	0	0	0	0	0	11
(男性)	0	0	0	0	0	2	0	1	0	1	0	0	0	0	0	0	4
(女性)	0	0	0	0	2	3	0	1	0	0	1	0	0	0	0	0	7
計	0	0	0	0	11	28	21	18	10	5	2	3	1	2	2	0	103

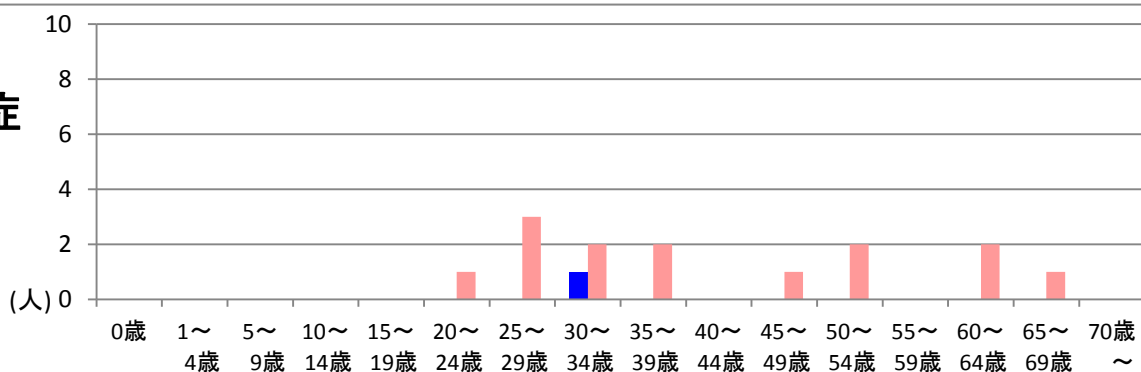
性器クラミジア感染症

■ 男性
■ 女性



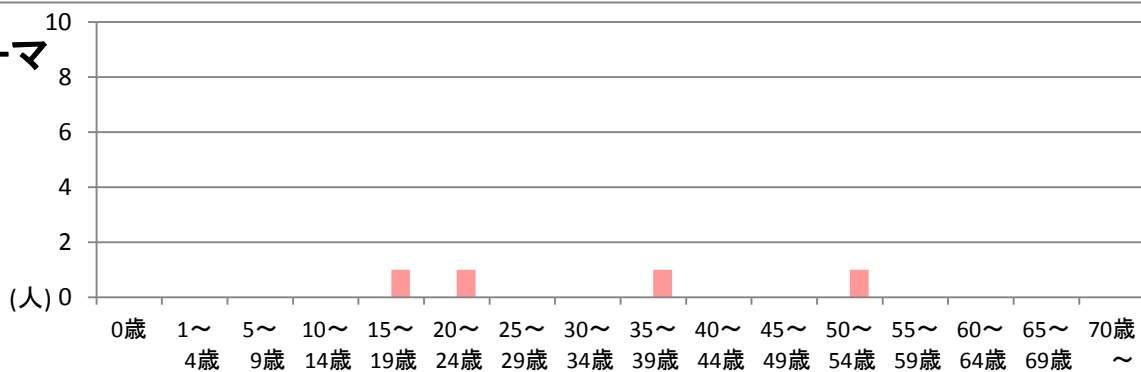
性器ヘルペスウイルス感染症

■ 男性
■ 女性



尖圭コンジローマ

■ 男性
■ 女性



淋菌感染症

■ 男性
■ 女性

