

疾病名 性器クラミジア感染症

【総数】

月	保健所 水戸	ひたち なか	常陸 大宮	日立	鉾田	潮来	龍ヶ崎	土浦	つくば	筑西	常総	古河	計
1月	10	10	0	0	0	4	5	13	32	1	1	3	79
2月													0
3月													0
4月													0
5月													0
6月													0
7月													0
8月													0
9月													0
10月													0
11月													0
12月													0
計	10	10	0	0	0	4	5	13	32	1	1	3	79

疾病名 性器クラミジア感染症

【男性】

月	保健所 水戸	ひたち なか	常陸 大宮	日立	鉾田	潮来	龍ヶ崎	土浦	つくば	筑西	常総	古河	計
1月	0	1	0	0	0	0	5	2	20	1	0	1	30
2月													0
3月													0
4月													0
5月													0
6月													0
7月													0
8月													0
9月													0
10月													0
11月													0
12月													0
計	0	1	0	0	0	0	5	2	20	1	0	1	30

疾病名 性器クラミジア感染症

【女性】

月	保健所 水戸	ひたち なか	常陸 大宮	日立	鉾田	潮来	龍ヶ崎	土浦	つくば	筑西	常総	古河	計
1月	10	9	0	0	0	4	0	11	12	0	1	2	49
2月													0
3月													0
4月													0
5月													0
6月													0
7月													0
8月													0
9月													0
10月													0
11月													0
12月													0
計	10	9	0	0	0	4	0	11	12	0	1	2	49

疾病名 性器ヘルペスウイルス感染症

【総数】

月	保健所	水戸	ひたちなか	常陸大宮	日立	鉾田	潮来	龍ヶ崎	土浦	つくば	筑西	常総	古河	計
1月		1	4	0	0	0	1	0	1	0	1	3	1	12
2月														0
3月														0
4月														0
5月														0
6月														0
7月														0
8月														0
9月														0
10月														0
11月														0
12月														0
計		1	4	0	0	0	1	0	1	0	1	3	1	12

疾病名 性器ヘルペスウイルス感染症

【男性】

月	保健所	水戸	ひたちなか	常陸大宮	日立	鉾田	潮来	龍ヶ崎	土浦	つくば	筑西	常総	古河	計
1月		0	0	0	0	0	0	0	0	0	1	0	0	1
2月														0
3月														0
4月														0
5月														0
6月														0
7月														0
8月														0
9月														0
10月														0
11月														0
12月														0
計		0	0	0	0	0	0	0	0	0	1	0	0	1

疾病名 性器ヘルペスウイルス感染症

【女性】

月	保健所	水戸	ひたちなか	常陸大宮	日立	鉾田	潮来	龍ヶ崎	土浦	つくば	筑西	常総	古河	計
1月		1	4	0	0	0	1	0	1	0	0	3	1	11
2月														0
3月														0
4月														0
5月														0
6月														0
7月														0
8月														0
9月														0
10月														0
11月														0
12月														0
計		1	4	0	0	0	1	0	1	0	0	3	1	11

疾病名 尖圭コンジローマ

【総数】

月	保健所 水戸	ひたち なか	常陸 大宮	日立	鉾田	潮来	龍ヶ崎	土浦	つくば	筑西	常総	古河	計
1月	2	0	0	0	0	0	0	1	1	0	0	0	4
2月													0
3月													0
4月													0
5月													0
6月													0
7月													0
8月													0
9月													0
10月													0
11月													0
12月													0
計	2	0	0	0	0	0	0	1	1	0	0	0	4

疾病名 尖圭コンジローマ

【男性】

月	保健所 水戸	ひたち なか	常陸 大宮	日立	鉾田	潮来	龍ヶ崎	土浦	つくば	筑西	常総	古河	計
1月	0	0	0	0	0	0	0	0	1	0	0	0	1
2月													0
3月													0
4月													0
5月													0
6月													0
7月													0
8月													0
9月													0
10月													0
11月													0
12月													0
計	0	0	0	0	0	0	0	0	1	0	0	0	1

疾病名 尖圭コンジローマ

【女性】

月	保健所 水戸	ひたち なか	常陸 大宮	日立	鉾田	潮来	龍ヶ崎	土浦	つくば	筑西	常総	古河	計
1月	2	0	0	0	0	0	0	1	0	0	0	0	3
2月													0
3月													0
4月													0
5月													0
6月													0
7月													0
8月													0
9月													0
10月													0
11月													0
12月													0
計	2	0	0	0	0	0	0	1	0	0	0	0	3

疾病名 淋菌感染症

【総数】

月	保健所 水戸	ひたち なか	常陸 大宮	日立	鉾田	潮来	龍ヶ崎	土浦	つくば	筑西	常総	古河	計
1月	0	3	0	0	0	1	4	2	4	1	0	0	15
2月													0
3月													0
4月													0
5月													0
6月													0
7月													0
8月													0
9月													0
10月													0
11月													0
12月													0
計	0	3	0	0	0	1	4	2	4	1	0	0	15

疾病名 淋菌感染症

【男性】

月	保健所 水戸	ひたち なか	常陸 大宮	日立	鉾田	潮来	龍ヶ崎	土浦	つくば	筑西	常総	古河	計
1月	0	0	0	0	0	0	4	0	4	1	0	0	9
2月													0
3月													0
4月													0
5月													0
6月													0
7月													0
8月													0
9月													0
10月													0
11月													0
12月													0
計	0	0	0	0	0	0	4	0	4	1	0	0	9

疾病名 淋菌感染症

【女性】

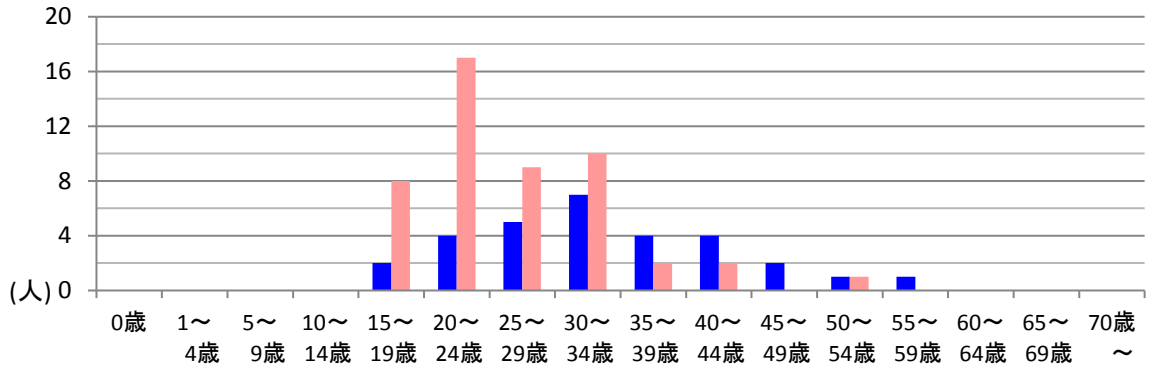
月	保健所 水戸	ひたち なか	常陸 大宮	日立	鉾田	潮来	龍ヶ崎	土浦	つくば	筑西	常総	古河	計
1月	0	3	0	0	0	1	0	2	0	0	0	0	6
2月													0
3月													0
4月													0
5月													0
6月													0
7月													0
8月													0
9月													0
10月													0
11月													0
12月													0
計	0	3	0	0	0	1	0	2	0	0	0	0	6

《茨城県1月》

疾病名	0歳	1～4歳	5～9歳	10～14歳	15～19歳	20～24歳	25～29歳	30～34歳	35～39歳	40～44歳	45～49歳	50～54歳	55～59歳	60～64歳	65～69歳	70歳～	計
性器クラミジア感染症	0	0	0	0	10	21	14	17	6	6	2	2	1	0	0	0	79
(男性)	0	0	0	0	2	4	5	7	4	4	2	1	1	0	0	0	30
(女性)	0	0	0	0	8	17	9	10	2	2	0	1	0	0	0	0	49
性器ヘルペスウイルス感染症	0	0	0	1	1	3	1	2	0	1	0	1	1	0	1	0	12
(男性)	0	0	0	0	0	0	0	0	0	0	0	0	0	0	0	1	1
(女性)	0	0	0	1	1	3	1	2	0	1	0	1	1	0	0	0	11
尖圭コンジローマ	0	0	0	0	0	0	0	1	2	1	0	0	0	0	0	0	4
(男性)	0	0	0	0	0	0	0	0	1	0	0	0	0	0	0	0	1
(女性)	0	0	0	0	0	0	0	1	1	1	0	0	0	0	0	0	3
淋菌感染症	0	0	0	0	2	0	6	4	0	2	1	0	0	0	0	0	15
(男性)	0	0	0	0	0	0	4	3	0	1	1	0	0	0	0	0	9
(女性)	0	0	0	0	2	0	2	1	0	1	0	0	0	0	0	0	6
計	0	0	0	1	13	24	21	24	8	10	3	3	2	0	1	0	110

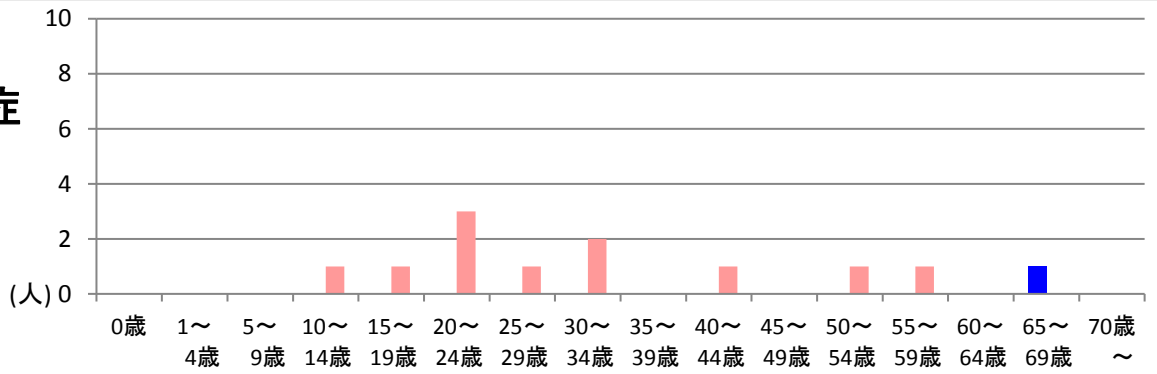
性器クラミジア感染症

■ 男性
■ 女性



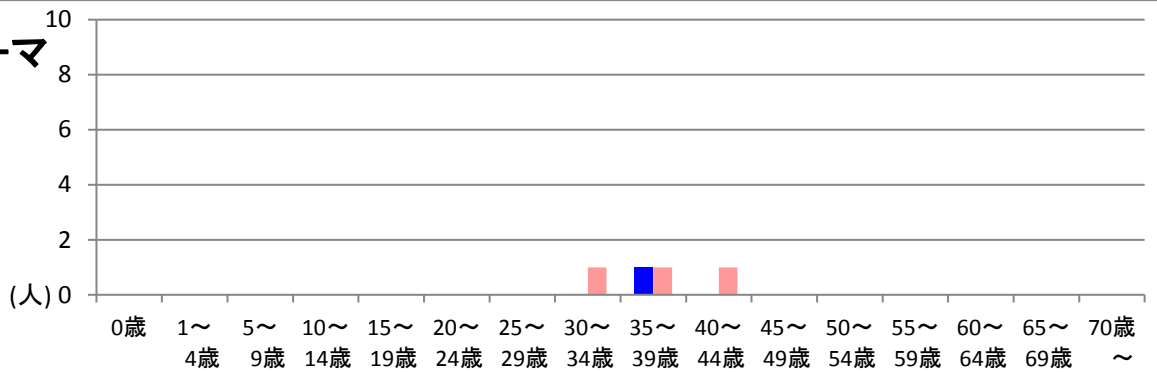
性器ヘルペスウイルス感染症

■ 男性
■ 女性



尖圭コンジローマ

■ 男性
■ 女性



淋菌感染症

■ 男性
■ 女性

