

疾病名 性器クラミジア感染症

【総数】

| 月 | 保健所 水戸 | ひたち なか | 常陸 大宮 | 日立 | 鉾田 | 潮来 | 竜ヶ崎 | 土浦 | つくば | 筑西 | 常総 | 古河 | 計 |
|-----|-----------|-----------|----------|----|----|----|-----|-----|-----|----|----|----|-----|
| 1月 | 10 | 10 | 0 | 0 | 0 | 4 | 5 | 13 | 32 | 1 | 1 | 3 | 79 |
| 2月 | 18 | 14 | 2 | 0 | 0 | 6 | 5 | 3 | 25 | 1 | 1 | 2 | 77 |
| 3月 | 10 | 16 | 0 | 0 | 0 | 3 | 3 | 10 | 34 | 0 | 1 | 3 | 80 |
| 4月 | 7 | 9 | 0 | 0 | 0 | 4 | 10 | 9 | 29 | 1 | 0 | 2 | 71 |
| 5月 | 11 | 10 | 2 | 0 | 0 | 4 | 2 | 14 | 26 | 2 | 1 | 1 | 73 |
| 6月 | 15 | 12 | 0 | 0 | 0 | 4 | 6 | 9 | 26 | 1 | 2 | 1 | 76 |
| 7月 | 14 | 15 | 1 | 1 | 0 | 4 | 10 | 12 | 25 | 2 | 3 | 1 | 88 |
| 8月 | 15 | 11 | 0 | 0 | 0 | 6 | 8 | 19 | 27 | 2 | 0 | 1 | 89 |
| 9月 | 9 | 10 | 2 | 0 | 0 | 4 | 4 | 11 | 28 | 0 | 1 | 1 | 70 |
| 10月 | 5 | 6 | 1 | 0 | 0 | 4 | 3 | 6 | 21 | 0 | 0 | 2 | 48 |
| 11月 | 12 | 8 | 0 | 1 | 1 | 4 | 2 | 16 | 16 | 3 | 1 | 1 | 65 |
| 12月 | 3 | 7 | 1 | 0 | 0 | 4 | 3 | 7 | 15 | 2 | 1 | 3 | 46 |
| 計 | 129 | 128 | 9 | 2 | 1 | 51 | 61 | 129 | 304 | 15 | 12 | 21 | 862 |

疾病名 性器クラミジア感染症

【男性】

| 月 | 保健所 水戸 | ひたち なか | 常陸 大宮 | 日立 | 鉾田 | 潮来 | 竜ヶ崎 | 土浦 | つくば | 筑西 | 常総 | 古河 | 計 |
|-----|-----------|-----------|----------|----|----|----|-----|----|-----|----|----|----|-----|
| 1月 | 0 | 1 | 0 | 0 | 0 | 0 | 5 | 2 | 20 | 1 | 0 | 1 | 30 |
| 2月 | 0 | 3 | 0 | 0 | 0 | 0 | 5 | 3 | 23 | 1 | 0 | 0 | 35 |
| 3月 | 0 | 0 | 0 | 0 | 0 | 0 | 3 | 5 | 29 | 0 | 0 | 1 | 38 |
| 4月 | 0 | 3 | 0 | 0 | 0 | 0 | 8 | 1 | 23 | 1 | 0 | 1 | 37 |
| 5月 | 0 | 0 | 0 | 0 | 0 | 0 | 2 | 4 | 18 | 2 | 0 | 0 | 26 |
| 6月 | 0 | 1 | 0 | 0 | 0 | 0 | 6 | 0 | 17 | 1 | 0 | 0 | 25 |
| 7月 | 0 | 1 | 0 | 1 | 0 | 0 | 10 | 4 | 17 | 2 | 0 | 0 | 35 |
| 8月 | 1 | 1 | 0 | 0 | 0 | 0 | 8 | 3 | 22 | 2 | 0 | 0 | 37 |
| 9月 | 0 | 0 | 0 | 0 | 0 | 0 | 4 | 3 | 22 | 0 | 0 | 0 | 29 |
| 10月 | 0 | 0 | 0 | 0 | 0 | 0 | 3 | 1 | 17 | 0 | 0 | 0 | 21 |
| 11月 | 0 | 0 | 0 | 0 | 1 | 0 | 1 | 0 | 15 | 3 | 0 | 0 | 20 |
| 12月 | 0 | 0 | 0 | 0 | 0 | 0 | 3 | 2 | 14 | 2 | 0 | 1 | 22 |
| 計 | 1 | 10 | 0 | 1 | 1 | 0 | 58 | 28 | 237 | 15 | 0 | 4 | 355 |

疾病名 性器クラミジア感染症

【女性】

| 月 | 保健所 水戸 | ひたち なか | 常陸 大宮 | 日立 | 鉾田 | 潮来 | 竜ヶ崎 | 土浦 | つくば | 筑西 | 常総 | 古河 | 計 |
|-----|-----------|-----------|----------|----|----|----|-----|-----|-----|----|----|----|-----|
| 1月 | 10 | 9 | 0 | 0 | 0 | 4 | 0 | 11 | 12 | 0 | 1 | 2 | 49 |
| 2月 | 18 | 11 | 2 | 0 | 0 | 6 | 0 | 0 | 2 | 0 | 1 | 2 | 42 |
| 3月 | 10 | 16 | 0 | 0 | 0 | 3 | 0 | 5 | 5 | 0 | 1 | 2 | 42 |
| 4月 | 7 | 6 | 0 | 0 | 0 | 4 | 2 | 8 | 6 | 0 | 0 | 1 | 34 |
| 5月 | 11 | 10 | 2 | 0 | 0 | 4 | 0 | 10 | 8 | 0 | 1 | 1 | 47 |
| 6月 | 15 | 11 | 0 | 0 | 0 | 4 | 0 | 9 | 9 | 0 | 2 | 1 | 51 |
| 7月 | 14 | 14 | 1 | 0 | 0 | 4 | 0 | 8 | 8 | 0 | 3 | 1 | 53 |
| 8月 | 14 | 10 | 0 | 0 | 0 | 6 | 0 | 16 | 5 | 0 | 0 | 1 | 52 |
| 9月 | 9 | 10 | 2 | 0 | 0 | 4 | 0 | 8 | 6 | 0 | 1 | 1 | 41 |
| 10月 | 5 | 6 | 1 | 0 | 0 | 4 | 0 | 5 | 4 | 0 | 0 | 2 | 27 |
| 11月 | 12 | 8 | 0 | 1 | 0 | 4 | 1 | 16 | 1 | 0 | 1 | 1 | 45 |
| 12月 | 3 | 7 | 1 | 0 | 0 | 4 | 0 | 5 | 1 | 0 | 1 | 2 | 24 |
| 計 | 128 | 118 | 9 | 1 | 0 | 51 | 3 | 101 | 67 | 0 | 12 | 17 | 507 |

疾病名 性器ヘルペスウイルス感染症

【総数】

| 月 | 保健所 | 水戸 | ひたちなか | 常陸大宮 | 日立 | 鉾田 | 潮来 | 竜ヶ崎 | 土浦 | つくば | 筑西 | 常総 | 古河 | 計 |
|-----|-----|----|-------|------|----|----|----|-----|----|-----|----|----|----|-----|
| 1月 | | 1 | 4 | 0 | 0 | 0 | 1 | 0 | 1 | 0 | 1 | 3 | 1 | 12 |
| 2月 | | 3 | 0 | 0 | 0 | 0 | 1 | 0 | 1 | 1 | 1 | 2 | 1 | 10 |
| 3月 | | 2 | 0 | 0 | 0 | 0 | 0 | 0 | 6 | 1 | 1 | 3 | 0 | 13 |
| 4月 | | 1 | 1 | 0 | 0 | 0 | 1 | 0 | 4 | 1 | 3 | 0 | 0 | 11 |
| 5月 | | 1 | 1 | 0 | 0 | 0 | 1 | 0 | 3 | 0 | 2 | 3 | 0 | 11 |
| 6月 | | 0 | 3 | 0 | 0 | 0 | 1 | 0 | 3 | 1 | 4 | 0 | 0 | 12 |
| 7月 | | 5 | 2 | 0 | 0 | 0 | 1 | 0 | 7 | 2 | 1 | 1 | 0 | 19 |
| 8月 | | 3 | 2 | 1 | 0 | 0 | 0 | 0 | 6 | 0 | 3 | 2 | 0 | 17 |
| 9月 | | 4 | 2 | 0 | 0 | 0 | 1 | 0 | 4 | 1 | 1 | 0 | 0 | 13 |
| 10月 | | 3 | 3 | 0 | 0 | 0 | 2 | 0 | 2 | 0 | 4 | 2 | 0 | 16 |
| 11月 | | 4 | 1 | 0 | 0 | 0 | 1 | 0 | 3 | 0 | 2 | 4 | 1 | 16 |
| 12月 | | 3 | 0 | 0 | 0 | 0 | 1 | 0 | 3 | 2 | 3 | 4 | 0 | 16 |
| 計 | | 30 | 19 | 1 | 0 | 0 | 11 | 0 | 43 | 9 | 26 | 24 | 3 | 166 |

疾病名 性器ヘルペスウイルス感染症

【男性】

| 月 | 保健所 | 水戸 | ひたちなか | 常陸大宮 | 日立 | 鉾田 | 潮来 | 竜ヶ崎 | 土浦 | つくば | 筑西 | 常総 | 古河 | 計 |
|-----|-----|----|-------|------|----|----|----|-----|----|-----|----|----|----|----|
| 1月 | | 0 | 0 | 0 | 0 | 0 | 0 | 0 | 0 | 0 | 1 | 0 | 0 | 1 |
| 2月 | | 0 | 0 | 0 | 0 | 0 | 0 | 0 | 0 | 1 | 1 | 0 | 0 | 2 |
| 3月 | | 0 | 0 | 0 | 0 | 0 | 0 | 0 | 0 | 1 | 1 | 0 | 0 | 2 |
| 4月 | | 0 | 0 | 0 | 0 | 0 | 0 | 0 | 0 | 1 | 3 | 0 | 0 | 4 |
| 5月 | | 0 | 0 | 0 | 0 | 0 | 0 | 0 | 0 | 0 | 2 | 0 | 0 | 2 |
| 6月 | | 0 | 0 | 0 | 0 | 0 | 0 | 0 | 0 | 1 | 4 | 0 | 0 | 5 |
| 7月 | | 0 | 0 | 0 | 0 | 0 | 0 | 0 | 1 | 2 | 1 | 0 | 0 | 4 |
| 8月 | | 0 | 0 | 0 | 0 | 0 | 0 | 0 | 1 | 0 | 3 | 0 | 0 | 4 |
| 9月 | | 0 | 0 | 0 | 0 | 0 | 0 | 0 | 1 | 1 | 1 | 0 | 0 | 3 |
| 10月 | | 0 | 0 | 0 | 0 | 0 | 0 | 0 | 0 | 0 | 4 | 0 | 0 | 4 |
| 11月 | | 0 | 0 | 0 | 0 | 0 | 0 | 0 | 0 | 0 | 2 | 0 | 0 | 2 |
| 12月 | | 0 | 0 | 0 | 0 | 0 | 0 | 0 | 1 | 2 | 3 | 0 | 0 | 6 |
| 計 | | 0 | 0 | 0 | 0 | 0 | 0 | 0 | 4 | 9 | 26 | 0 | 0 | 39 |

疾病名 性器ヘルペスウイルス感染症

【女性】

| 月 | 保健所 | 水戸 | ひたちなか | 常陸大宮 | 日立 | 鉾田 | 潮来 | 竜ヶ崎 | 土浦 | つくば | 筑西 | 常総 | 古河 | 計 |
|-----|-----|----|-------|------|----|----|----|-----|----|-----|----|----|----|-----|
| 1月 | | 1 | 4 | 0 | 0 | 0 | 1 | 0 | 1 | 0 | 0 | 3 | 1 | 11 |
| 2月 | | 3 | 0 | 0 | 0 | 0 | 1 | 0 | 1 | 0 | 0 | 2 | 1 | 8 |
| 3月 | | 2 | 0 | 0 | 0 | 0 | 0 | 0 | 6 | 0 | 0 | 3 | 0 | 11 |
| 4月 | | 1 | 1 | 0 | 0 | 0 | 1 | 0 | 4 | 0 | 0 | 0 | 0 | 7 |
| 5月 | | 1 | 1 | 0 | 0 | 0 | 1 | 0 | 3 | 0 | 0 | 3 | 0 | 9 |
| 6月 | | 0 | 3 | 0 | 0 | 0 | 1 | 0 | 3 | 0 | 0 | 0 | 0 | 7 |
| 7月 | | 5 | 2 | 0 | 0 | 0 | 1 | 0 | 6 | 0 | 0 | 1 | 0 | 15 |
| 8月 | | 3 | 2 | 1 | 0 | 0 | 0 | 0 | 5 | 0 | 0 | 2 | 0 | 13 |
| 9月 | | 4 | 2 | 0 | 0 | 0 | 1 | 0 | 3 | 0 | 0 | 0 | 0 | 10 |
| 10月 | | 3 | 3 | 0 | 0 | 0 | 2 | 0 | 2 | 0 | 0 | 2 | 0 | 12 |
| 11月 | | 4 | 1 | 0 | 0 | 0 | 1 | 0 | 3 | 0 | 0 | 4 | 1 | 14 |
| 12月 | | 3 | 0 | 0 | 0 | 0 | 1 | 0 | 2 | 0 | 0 | 4 | 0 | 10 |
| 計 | | 30 | 19 | 1 | 0 | 0 | 11 | 0 | 39 | 0 | 0 | 24 | 3 | 127 |

疾病名 尖圭コンジローマ

【総数】

| 月 | 保健所 | 水戸 | ひたち なか | 常陸 大宮 | 日立 | 鉾田 | 潮来 | 竜ヶ崎 | 土浦 | つくば | 筑西 | 常総 | 古河 | 計 |
|-----|-----|----|-----------|----------|----|----|----|-----|----|-----|----|----|----|----|
| 1月 | | 2 | 0 | 0 | 0 | 0 | 0 | 0 | 1 | 1 | 0 | 0 | 0 | 4 |
| 2月 | | 2 | 0 | 0 | 0 | 0 | 0 | 0 | 0 | 1 | 0 | 0 | 1 | 4 |
| 3月 | | 1 | 0 | 0 | 0 | 0 | 0 | 0 | 0 | 1 | 1 | 0 | 1 | 4 |
| 4月 | | 1 | 0 | 0 | 1 | 0 | 0 | 0 | 1 | 3 | 1 | 0 | 1 | 8 |
| 5月 | | 1 | 0 | 0 | 0 | 0 | 1 | 0 | 3 | 3 | 0 | 0 | 0 | 8 |
| 6月 | | 0 | 1 | 1 | 0 | 0 | 0 | 0 | 2 | 2 | 2 | 0 | 1 | 9 |
| 7月 | | 5 | 0 | 0 | 0 | 0 | 0 | 0 | 2 | 1 | 0 | 0 | 0 | 8 |
| 8月 | | 1 | 0 | 0 | 0 | 0 | 0 | 0 | 1 | 4 | 0 | 0 | 0 | 6 |
| 9月 | | 1 | 0 | 0 | 0 | 0 | 0 | 0 | 3 | 4 | 0 | 2 | 0 | 10 |
| 10月 | | 3 | 0 | 0 | 0 | 0 | 0 | 0 | 1 | 0 | 0 | 0 | 0 | 4 |
| 11月 | | 1 | 0 | 0 | 0 | 0 | 0 | 0 | 3 | 2 | 0 | 0 | 0 | 6 |
| 12月 | | 0 | 0 | 0 | 0 | 0 | 0 | 0 | 0 | 2 | 0 | 1 | 0 | 3 |
| 計 | | 18 | 1 | 1 | 1 | 0 | 1 | 0 | 17 | 24 | 4 | 3 | 4 | 74 |

疾病名 尖圭コンジローマ

【男性】

| 月 | 保健所 | 水戸 | ひたち なか | 常陸 大宮 | 日立 | 鉾田 | 潮来 | 竜ヶ崎 | 土浦 | つくば | 筑西 | 常総 | 古河 | 計 |
|-----|-----|----|-----------|----------|----|----|----|-----|----|-----|----|----|----|----|
| 1月 | | 0 | 0 | 0 | 0 | 0 | 0 | 0 | 0 | 1 | 0 | 0 | 0 | 1 |
| 2月 | | 0 | 0 | 0 | 0 | 0 | 0 | 0 | 0 | 1 | 0 | 0 | 0 | 1 |
| 3月 | | 0 | 0 | 0 | 0 | 0 | 0 | 0 | 0 | 1 | 1 | 0 | 0 | 2 |
| 4月 | | 0 | 0 | 0 | 0 | 0 | 0 | 0 | 0 | 3 | 1 | 0 | 0 | 4 |
| 5月 | | 0 | 0 | 0 | 0 | 0 | 0 | 0 | 0 | 3 | 0 | 0 | 0 | 3 |
| 6月 | | 0 | 0 | 0 | 0 | 0 | 0 | 0 | 0 | 2 | 2 | 0 | 0 | 4 |
| 7月 | | 0 | 0 | 0 | 0 | 0 | 0 | 0 | 1 | 1 | 0 | 0 | 0 | 2 |
| 8月 | | 0 | 0 | 0 | 0 | 0 | 0 | 0 | 0 | 4 | 0 | 0 | 0 | 4 |
| 9月 | | 0 | 0 | 0 | 0 | 0 | 0 | 0 | 0 | 4 | 0 | 0 | 0 | 4 |
| 10月 | | 0 | 0 | 0 | 0 | 0 | 0 | 0 | 0 | 0 | 0 | 0 | 0 | 0 |
| 11月 | | 0 | 0 | 0 | 0 | 0 | 0 | 0 | 1 | 2 | 0 | 0 | 0 | 3 |
| 12月 | | 0 | 0 | 0 | 0 | 0 | 0 | 0 | 0 | 2 | 0 | 0 | 0 | 2 |
| 計 | | 0 | 0 | 0 | 0 | 0 | 0 | 0 | 2 | 24 | 4 | 0 | 0 | 30 |

疾病名 尖圭コンジローマ

【女性】

| 月 | 保健所 | 水戸 | ひたち なか | 常陸 大宮 | 日立 | 鉾田 | 潮来 | 竜ヶ崎 | 土浦 | つくば | 筑西 | 常総 | 古河 | 計 |
|-----|-----|----|-----------|----------|----|----|----|-----|----|-----|----|----|----|----|
| 1月 | | 2 | 0 | 0 | 0 | 0 | 0 | 0 | 1 | 0 | 0 | 0 | 0 | 3 |
| 2月 | | 2 | 0 | 0 | 0 | 0 | 0 | 0 | 0 | 0 | 0 | 0 | 1 | 3 |
| 3月 | | 1 | 0 | 0 | 0 | 0 | 0 | 0 | 0 | 0 | 0 | 0 | 1 | 2 |
| 4月 | | 1 | 0 | 0 | 1 | 0 | 0 | 0 | 1 | 0 | 0 | 0 | 1 | 4 |
| 5月 | | 1 | 0 | 0 | 0 | 0 | 1 | 0 | 3 | 0 | 0 | 0 | 0 | 5 |
| 6月 | | 0 | 1 | 1 | 0 | 0 | 0 | 0 | 2 | 0 | 0 | 0 | 1 | 5 |
| 7月 | | 5 | 0 | 0 | 0 | 0 | 0 | 0 | 1 | 0 | 0 | 0 | 0 | 6 |
| 8月 | | 1 | 0 | 0 | 0 | 0 | 0 | 0 | 1 | 0 | 0 | 0 | 0 | 2 |
| 9月 | | 1 | 0 | 0 | 0 | 0 | 0 | 0 | 3 | 0 | 0 | 2 | 0 | 6 |
| 10月 | | 3 | 0 | 0 | 0 | 0 | 0 | 0 | 1 | 0 | 0 | 0 | 0 | 4 |
| 11月 | | 1 | 0 | 0 | 0 | 0 | 0 | 0 | 2 | 0 | 0 | 0 | 0 | 3 |
| 12月 | | 0 | 0 | 0 | 0 | 0 | 0 | 0 | 0 | 0 | 0 | 1 | 0 | 1 |
| 計 | | 18 | 1 | 1 | 1 | 0 | 1 | 0 | 15 | 0 | 0 | 3 | 4 | 44 |

疾病名 淋菌感染症

【総数】

| 月 | 保健所 水戸 | ひたち なか | 常陸 大宮 | 日立 | 鉾田 | 潮来 | 竜ヶ崎 | 土浦 | つくば | 筑西 | 常総 | 古河 | 計 |
|-----|-----------|-----------|----------|----|----|----|-----|----|-----|----|----|----|-----|
| 1月 | 0 | 3 | 0 | 0 | 0 | 1 | 4 | 2 | 4 | 1 | 0 | 0 | 15 |
| 2月 | 0 | 4 | 0 | 0 | 0 | 1 | 3 | 1 | 6 | 2 | 0 | 0 | 17 |
| 3月 | 1 | 4 | 0 | 0 | 0 | 1 | 3 | 1 | 10 | 1 | 0 | 0 | 21 |
| 4月 | 1 | 2 | 0 | 0 | 0 | 1 | 7 | 3 | 4 | 0 | 0 | 0 | 18 |
| 5月 | 1 | 4 | 0 | 0 | 0 | 0 | 2 | 1 | 3 | 2 | 0 | 0 | 13 |
| 6月 | 0 | 1 | 0 | 0 | 0 | 0 | 4 | 0 | 6 | 1 | 0 | 0 | 12 |
| 7月 | 0 | 1 | 0 | 1 | 0 | 0 | 9 | 1 | 5 | 1 | 0 | 0 | 18 |
| 8月 | 0 | 0 | 0 | 0 | 0 | 0 | 7 | 1 | 7 | 8 | 1 | 0 | 24 |
| 9月 | 0 | 1 | 0 | 0 | 0 | 0 | 4 | 1 | 4 | 0 | 1 | 0 | 11 |
| 10月 | 1 | 3 | 0 | 0 | 0 | 0 | 3 | 1 | 2 | 1 | 0 | 0 | 11 |
| 11月 | 2 | 3 | 0 | 0 | 1 | 0 | 1 | 2 | 5 | 3 | 0 | 0 | 17 |
| 12月 | 1 | 2 | 0 | 0 | 0 | 0 | 2 | 1 | 7 | 1 | 1 | 0 | 15 |
| 計 | 7 | 28 | 0 | 1 | 1 | 4 | 49 | 15 | 63 | 21 | 3 | 0 | 192 |

疾病名 淋菌感染症

【男性】

| 月 | 保健所 水戸 | ひたち なか | 常陸 大宮 | 日立 | 鉾田 | 潮来 | 竜ヶ崎 | 土浦 | つくば | 筑西 | 常総 | 古河 | 計 |
|-----|-----------|-----------|----------|----|----|----|-----|----|-----|----|----|----|-----|
| 1月 | 0 | 0 | 0 | 0 | 0 | 0 | 4 | 0 | 4 | 1 | 0 | 0 | 9 |
| 2月 | 0 | 0 | 0 | 0 | 0 | 0 | 3 | 0 | 5 | 2 | 0 | 0 | 10 |
| 3月 | 0 | 0 | 0 | 0 | 0 | 0 | 3 | 0 | 8 | 1 | 0 | 0 | 12 |
| 4月 | 0 | 0 | 0 | 0 | 0 | 0 | 7 | 0 | 4 | 0 | 0 | 0 | 11 |
| 5月 | 0 | 0 | 0 | 0 | 0 | 0 | 2 | 0 | 2 | 2 | 0 | 0 | 6 |
| 6月 | 0 | 0 | 0 | 0 | 0 | 0 | 4 | 0 | 6 | 1 | 0 | 0 | 11 |
| 7月 | 0 | 0 | 0 | 1 | 0 | 0 | 9 | 0 | 5 | 1 | 0 | 0 | 16 |
| 8月 | 0 | 0 | 0 | 0 | 0 | 0 | 7 | 0 | 7 | 8 | 0 | 0 | 22 |
| 9月 | 0 | 0 | 0 | 0 | 0 | 0 | 4 | 0 | 3 | 0 | 0 | 0 | 7 |
| 10月 | 0 | 0 | 0 | 0 | 0 | 0 | 3 | 0 | 2 | 1 | 0 | 0 | 6 |
| 11月 | 0 | 0 | 0 | 0 | 1 | 0 | 0 | 0 | 5 | 3 | 0 | 0 | 9 |
| 12月 | 0 | 0 | 0 | 0 | 0 | 0 | 2 | 0 | 7 | 1 | 0 | 0 | 10 |
| 計 | 0 | 0 | 0 | 1 | 1 | 0 | 48 | 0 | 58 | 21 | 0 | 0 | 129 |

疾病名 淋菌感染症

【女性】

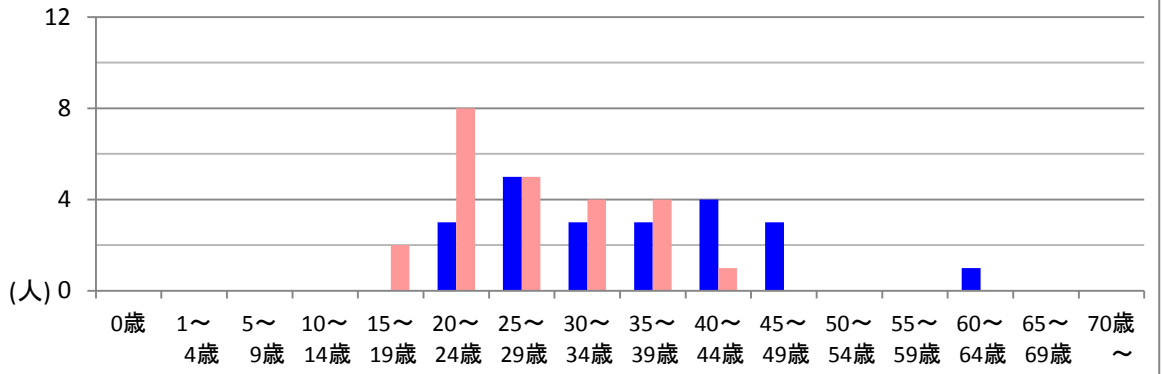
| 月 | 保健所 水戸 | ひたち なか | 常陸 大宮 | 日立 | 鉾田 | 潮来 | 竜ヶ崎 | 土浦 | つくば | 筑西 | 常総 | 古河 | 計 |
|-----|-----------|-----------|----------|----|----|----|-----|----|-----|----|----|----|----|
| 1月 | 0 | 3 | 0 | 0 | 0 | 1 | 0 | 2 | 0 | 0 | 0 | 0 | 6 |
| 2月 | 0 | 4 | 0 | 0 | 0 | 1 | 0 | 1 | 1 | 0 | 0 | 0 | 7 |
| 3月 | 1 | 4 | 0 | 0 | 0 | 1 | 0 | 1 | 2 | 0 | 0 | 0 | 9 |
| 4月 | 1 | 2 | 0 | 0 | 0 | 1 | 0 | 3 | 0 | 0 | 0 | 0 | 7 |
| 5月 | 1 | 4 | 0 | 0 | 0 | 0 | 0 | 1 | 1 | 0 | 0 | 0 | 7 |
| 6月 | 0 | 1 | 0 | 0 | 0 | 0 | 0 | 0 | 0 | 0 | 0 | 0 | 1 |
| 7月 | 0 | 1 | 0 | 0 | 0 | 0 | 0 | 1 | 0 | 0 | 0 | 0 | 2 |
| 8月 | 0 | 0 | 0 | 0 | 0 | 0 | 0 | 1 | 0 | 0 | 1 | 0 | 2 |
| 9月 | 0 | 1 | 0 | 0 | 0 | 0 | 0 | 1 | 1 | 0 | 1 | 0 | 4 |
| 10月 | 1 | 3 | 0 | 0 | 0 | 0 | 0 | 1 | 0 | 0 | 0 | 0 | 5 |
| 11月 | 2 | 3 | 0 | 0 | 0 | 0 | 1 | 2 | 0 | 0 | 0 | 0 | 8 |
| 12月 | 1 | 2 | 0 | 0 | 0 | 0 | 0 | 1 | 0 | 0 | 1 | 0 | 5 |
| 計 | 7 | 28 | 0 | 0 | 0 | 4 | 1 | 15 | 5 | 0 | 3 | 0 | 63 |

《茨城県12月》

| 疾病名 | 0歳 | 1～4歳 | 5～9歳 | 10～14歳 | 15～19歳 | 20～24歳 | 25～29歳 | 30～34歳 | 35～39歳 | 40～44歳 | 45～49歳 | 50～54歳 | 55～59歳 | 60～64歳 | 65～69歳 | 70歳～ | 計 |
|---------------|----|------|------|--------|--------|--------|--------|--------|--------|--------|--------|--------|--------|--------|--------|------|----|
| 性器クラミジア感染症 | 0 | 0 | 0 | 0 | 2 | 11 | 10 | 7 | 7 | 5 | 3 | 0 | 0 | 1 | 0 | 0 | 46 |
| (男性) | 0 | 0 | 0 | 0 | 0 | 3 | 5 | 3 | 3 | 4 | 3 | 0 | 0 | 1 | 0 | 0 | 22 |
| (女性) | 0 | 0 | 0 | 0 | 2 | 8 | 5 | 4 | 4 | 1 | 0 | 0 | 0 | 0 | 0 | 0 | 24 |
| 性器ヘルペスウイルス感染症 | 0 | 0 | 0 | 0 | 1 | 2 | 3 | 4 | 1 | 4 | 0 | 0 | 1 | 0 | 0 | 0 | 16 |
| (男性) | 0 | 0 | 0 | 0 | 0 | 0 | 1 | 1 | 1 | 3 | 0 | 0 | 0 | 0 | 0 | 0 | 6 |
| (女性) | 0 | 0 | 0 | 0 | 1 | 2 | 2 | 3 | 0 | 1 | 0 | 0 | 1 | 0 | 0 | 0 | 10 |
| 尖圭コンジローマ | 0 | 0 | 0 | 0 | 0 | 2 | 0 | 0 | 0 | 0 | 1 | 0 | 0 | 0 | 0 | 0 | 3 |
| (男性) | 0 | 0 | 0 | 0 | 0 | 1 | 0 | 0 | 0 | 0 | 1 | 0 | 0 | 0 | 0 | 0 | 2 |
| (女性) | 0 | 0 | 0 | 0 | 0 | 1 | 0 | 0 | 0 | 0 | 0 | 0 | 0 | 0 | 0 | 0 | 1 |
| 淋菌感染症 | 0 | 0 | 0 | 0 | 0 | 4 | 1 | 1 | 4 | 2 | 0 | 2 | 0 | 1 | 0 | 0 | 15 |
| (男性) | 0 | 0 | 0 | 0 | 0 | 2 | 0 | 1 | 2 | 2 | 0 | 2 | 0 | 1 | 0 | 0 | 10 |
| (女性) | 0 | 0 | 0 | 0 | 0 | 2 | 1 | 0 | 2 | 0 | 0 | 0 | 0 | 0 | 0 | 0 | 5 |
| 計 | 0 | 0 | 0 | 0 | 3 | 19 | 14 | 12 | 12 | 11 | 4 | 2 | 1 | 2 | 0 | 0 | 80 |

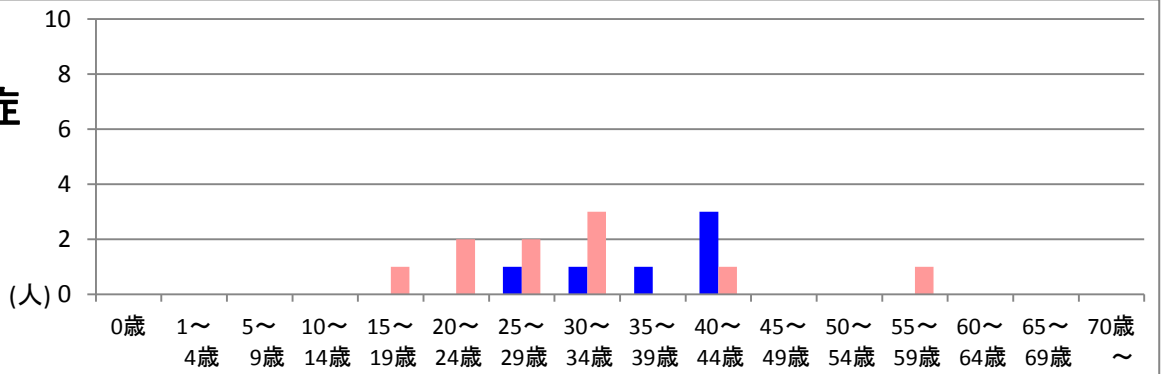
性器クラミジア感染症

■ 男性
■ 女性



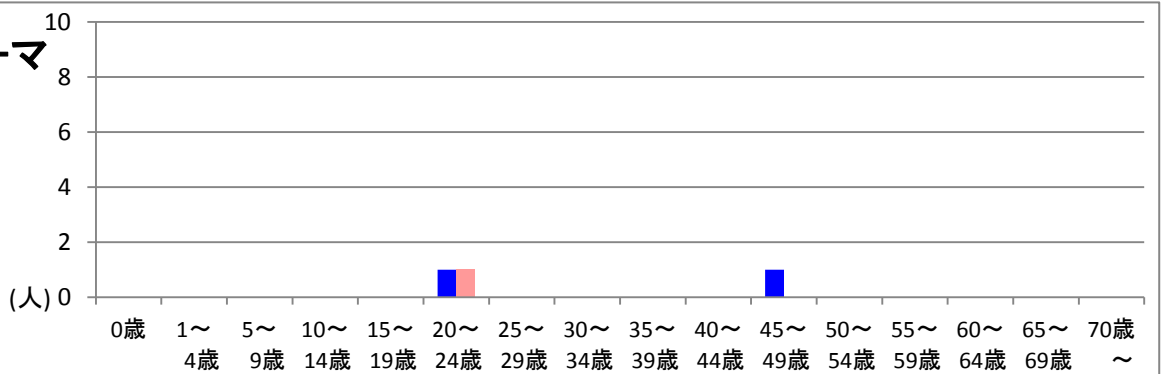
性器ヘルペスウイルス感染症

■ 男性
■ 女性



尖圭コンジローマ

■ 男性
■ 女性



淋菌感染症

■ 男性
■ 女性

