

茨城県感染症流行情報

2013年第24週
(06月10日～06月16日)

- ・ この情報は、速報性を重視してありますので、今後、数値に若干の変更が生じる場合があります。
- ・ 全国の感染症発生動向情報につきましては、国立感染症研究所感染症情報センターのホームページ
(<http://idsc.nih.go.jp/index-j.html>) をご覧下さい。

平成25年(2013)年06月20日発行

<編集・発行>

茨城県保健福祉部保健予防課
健康危機管理対策室

電話：029-301-3219

FAX：029-301-6341

全数把握対象疾患 報告数 2013年第24週

| 分類 | 対象疾患 | 茨城県(診断日) | | | | | | 全国(診断日) | |
|------------|------------------|----------|-----|-----|-----|-----|-----|---------|-------|
| | | 20週 | 21週 | 22週 | 23週 | 24週 | 年累計 | 24週 | 年累計 |
| 1類 | エボラ出血熱 | | | | | | | | |
| | クリミア・コンゴ出血熱 | | | | | | | | |
| | 痘そう | | | | | | | | |
| | 南米出血熱 | | | | | | | | |
| | ペスト | | | | | | | | |
| | マールブルグ病 | | | | | | | | |
| | ラッサ熱 | | | | | | | | |
| 2類 | 急性灰白髄炎 | | | | | | | | |
| | 結核 | 14 | 8 | 8 | 9 | 4 | 212 | 393 | 11322 |
| | ジフテリア | | | | | | | | |
| | 重症急性呼吸器症候群 | | | | | | | | |
| | 鳥インフルエンザ(H5N1) | | | | | | | | |
| 3類 | コレラ | | | | | | | | 1 |
| | 細菌性赤痢 | | 1 | | | | 3 | 5 | 60 |
| | 腸管出血性大腸菌感染症 | | | | | 1 | 6 | 70 | 505 |
| | 腸チフス | | | | | | | | 27 |
| | パラチフス | | | | | | | | 32 |
| 4類 | E型肝炎 | | 1 | | | | 3 | 3 | 61 |
| | ウエストナイル熱 | | | | | | | | |
| | A型肝炎 | | | | | | | 3 | 76 |
| | エキノкокクス症 | | | | | | | | 7 |
| | 黄熱 | | | | | | | | |
| | オウム病 | | | 1 | | | 2 | | 6 |
| | オムスク出血熱 | | | | | | | | |
| | 回帰熱 | | | | | | | | |
| | キャサヌル森林病 | | | | | | | | |
| | Q熱 | | | | | | | | 2 |
| | 狂犬病 | | | | | | | | |
| | コクシオイデス症 | | | | | | | | 3 |
| | サル痘 | | | | | | | | |
| | 重症熱性血小板減少症候群 | | | | | | | 3 | 20 |
| | 腎症候性出血熱 | | | | | | | | |
| | 西部ウマ脳炎 | | | | | | | | |
| | ダニ媒介脳炎 | | | | | | | | |
| | 炭疽 | | | | | | | | |
| | チクングニア熱 | | | | | | | | 6 |
| | つつが虫病 | | | | | | 1 | 17 | 101 |
| | デング熱 | | | | | | 1 | | 71 |
| | 東部ウマ脳炎 | | | | | | | | |
| | 鳥インフルエンザ(H5N1除く) | | | | | | | | |
| | ニパウイルス感染症 | | | | | | | | |
| | 日本紅斑熱 | | | | | | | 3 | 25 |
| | 日本脳炎 | | | | | | | | |
| | ハンタウイルス肺症候群 | | | | | | | | |
| | Bウイルス病 | | | | | | | | |
| | 鼻疽 | | | | | | | | |
| | ブルセラ症 | | | | | | | | 1 |
| | ベネズエラウマ脳炎 | | | | | | | | |
| | ヘンドラウイルス感染症 | | | | | | | | |
| | 発しんチフス | | | | | | | | |
| ボツリヌス症 | | | | | | | | | |
| マラリア | | | | | | | | 18 | |
| 野兔病 | | | | | | | | | |
| ライム病 | | | | | | | | 1 | |
| リッサウイルス感染症 | | | | | | | | | |
| リフトバレー熱 | | | | | | | | | |
| 類鼻疽 | | | | | | | | 2 | |
| レジオネラ症 | | 1 | 1 | | | 1 | 12 | 14 | 310 |
| レプトスピラ症 | | | | | | | | | 4 |
| ロッキー山紅斑熱 | | | | | | | | | |

全数把握対象疾患 報告数 2013年第24週

| 分類 | 対象疾患 | 茨城県(診断日) | | | | | 全国(診断日) | | |
|------------|---------------------|----------|-----|-----|-----|-----|---------|-------|-----|
| | | 20週 | 21週 | 22週 | 23週 | 24週 | 年累計 | 24週 | 年累計 |
| 5類 (全数) | アメーバ赤痢 | 1 | | 1 | | 1 | 8 | 16 | 463 |
| | ウイルス性肝炎(E型・A型肝炎を除く) | | | | | | | 2 | 118 |
| | 急性脳炎 | | | | | | 16 | 3 | 192 |
| | クリプトスポリジウム症 | | | | | | | | 1 |
| | クロイツフェルト・ヤコブ病 | | | | | | 1 | 1 | 78 |
| | 劇症型溶血性レンサ球菌感染症 | | 1 | | | | 3 | 1 | 101 |
| | 後天性免疫不全症候群 | | 2 | | | 1 | 8 | 28 | 690 |
| | ジアルジア症 | | | | | | | 2 | 33 |
| | 侵襲性インフルエンザ菌感染症 | | | 1 | 1 | | 3 | 5 | 37 |
| | 侵襲性髄膜炎菌感染症 | | | | | | | 1 | 10 |
| | 侵襲性肺炎球菌感染症 | 1 | 1 | | | | 12 | 13 | 376 |
| | 先天性風しん症候群 | | | | | | | | 6 |
| | 梅毒 | | 1 | 1 | 1 | | 7 | 14 | 487 |
| | 破傷風 | | 1 | 1 | | | 2 | 5 | 54 |
| | バンコマイシン耐性黄色ブドウ球菌感染症 | | | | | | | | |
| | バンコマイシン耐性腸球菌感染症 | | | | | | 1 | | 30 |
| 風しん | 2 | 7 | 7 | 4 | 4 | 99 | 555 | 10828 | |
| 麻しん | | | | | | | 3 | 145 | |
| 髄膜炎菌性髄膜炎 | | | | | | | | 2 | |
| 指定感染症 | 鳥インフルエンザ(H7N9) | | | | | | | | |

<24週の保健所別報告数>

| | 疾患名 | 結核 | 腸管出血性大腸菌感染症 | レジオネラ症 | アメーバ赤痢 |
|------|-------|----|-------------|--------|--------|
| 保健所名 | 水戸 | 1 | | | |
| | ひたちなか | | 1 | | |
| | 常陸大宮 | | | | |
| | 日立 | | | | |
| | 鉾田 | | | | |
| | 潮来 | | | | |
| | 龍ヶ崎 | 2 | | | |
| | 土浦 | | | | |
| | つくば | | | | 1 |
| | 筑西 | | | 1 | |
| | 常総 | 1 | | | |
| | 古河 | | | | |
| 合 計 | | 4 | 1 | 1 | 1 |

| | 疾患名 | 後天性免疫不全症候群 | 風しん |
|------|-------|------------|-----|
| 保健所名 | 水戸 | | 1 |
| | ひたちなか | | |
| | 常陸大宮 | | 1 |
| | 日立 | | |
| | 鉾田 | | |
| | 潮来 | | 1 |
| | 龍ヶ崎 | | 1 |
| | 土浦 | 1 | |
| | つくば | | |
| | 筑西 | | |
| | 常総 | | |
| | 古河 | | |
| 合 計 | | 1 | 4 |

週報告 定点把握対象疾患 報告数 2013年第24週

| 定点種別 | 対象疾患 | 茨城県 | | | | | | 全国(速報) | |
|---------|------------------|-----|-----|-----|-----|-----|------|--------|------|
| | | 20週 | 21週 | 22週 | 23週 | 24週 | | 24週 | |
| | | 報告数 | 報告数 | 報告数 | 報告数 | 報告数 | 定点当 | 報告数 | 定点当 |
| インフルエンザ | インフルエンザ | 24 | 26 | 11 | 7 | 2 | 0.02 | 1269 | 0.26 |
| 小児科 | RSウイルス感染症 | 5 | 3 | 6 | 4 | 1 | 0.01 | 331 | 0.10 |
| | 咽頭結膜熱 | 24 | 34 | 39 | 37 | 28 | 0.37 | 2232 | 0.71 |
| | A群溶血性レンサ球菌咽頭炎 | 177 | 179 | 193 | 166 | 174 | 2.32 | 6817 | 2.16 |
| | 感染性胃腸炎 | 524 | 598 | 575 | 431 | 484 | 6.45 | 17255 | 5.47 |
| | 水痘 | 68 | 76 | 80 | 69 | 90 | 1.20 | 4270 | 1.35 |
| | 手足口病 | 9 | 21 | 12 | 21 | 41 | 0.55 | 4181 | 1.33 |
| | 伝染性紅斑 | 5 | 6 | 6 | 2 | 7 | 0.09 | 315 | 0.10 |
| | 突発性発しん | 25 | 24 | 31 | 19 | 40 | 0.53 | 2093 | 0.66 |
| | 百日咳 | 0 | 1 | 1 | 4 | 1 | 0.01 | 38 | 0.01 |
| | ヘルパンギーナ | 2 | 2 | 5 | 4 | 7 | 0.09 | 1282 | 0.41 |
| | 流行性耳下腺炎 | 11 | 12 | 20 | 12 | 15 | 0.20 | 899 | 0.28 |
| 眼科 | 急性出血性結膜炎 | 0 | 2 | 1 | 0 | 0 | 0.00 | 18 | 0.03 |
| | 流行性角結膜炎 | 27 | 30 | 29 | 29 | 34 | 2.00 | 416 | 0.61 |
| 基幹 | 細菌性髄膜炎 | 2 | 0 | 1 | 0 | 0 | 0.00 | 5 | 0.01 |
| | 無菌性髄膜炎 | 0 | 0 | 0 | 0 | 0 | 0.00 | 17 | 0.04 |
| | マイコプラズマ肺炎 | 4 | 12 | 5 | 6 | 7 | 0.54 | 269 | 0.57 |
| | クラミジア肺炎(オウム病を除く) | 0 | 0 | 0 | 0 | 0 | 0.00 | 9 | 0.02 |

県内の定点医療機関数

| | | |
|------|-----------|-----|
| 定点種別 | インフルエンザ | 120 |
| | 小児科 | 75 |
| | 眼科 | 17 |
| | 性感染症(月報告) | 22 |
| | 基幹 | 13 |

<定点把握対象疾患のコメント>

- ・水痘の定点当たり報告数が1.20で、前週と比べて0.28増加しています。
- ・手足口病の定点当たり報告数が0.55で、前週と比べて0.27増加しています。

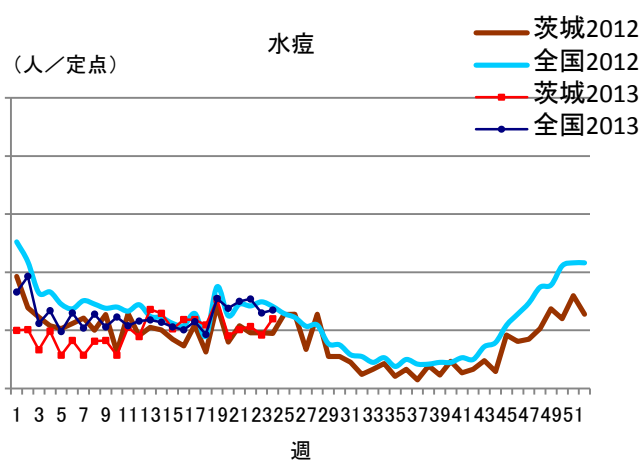
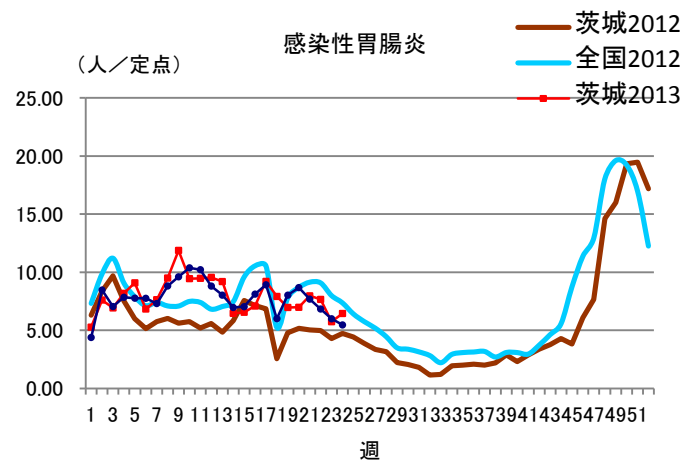
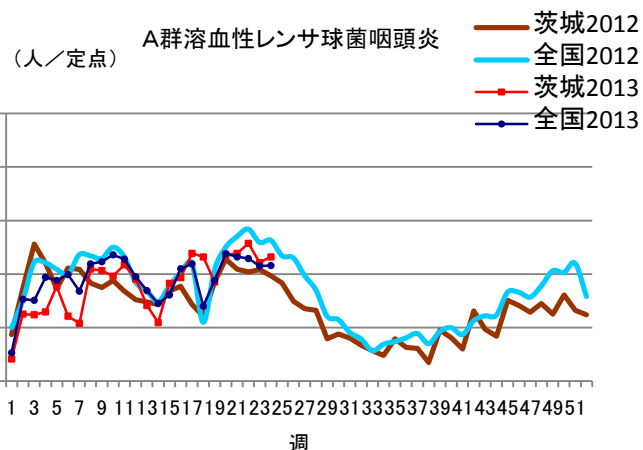
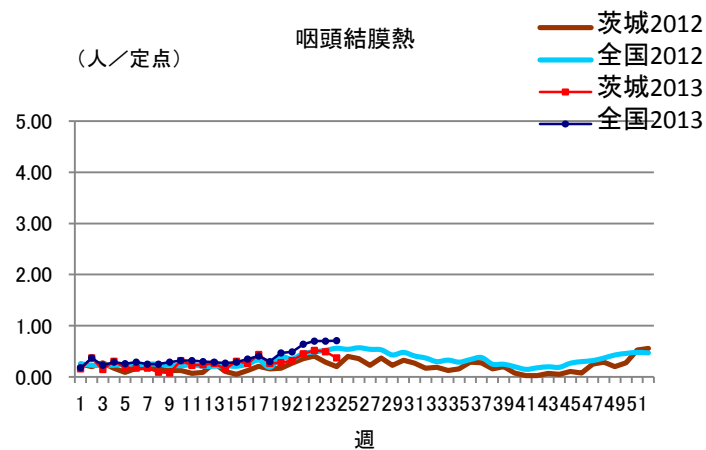
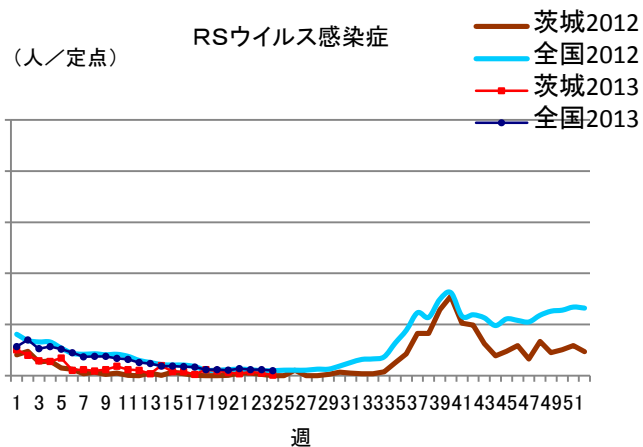
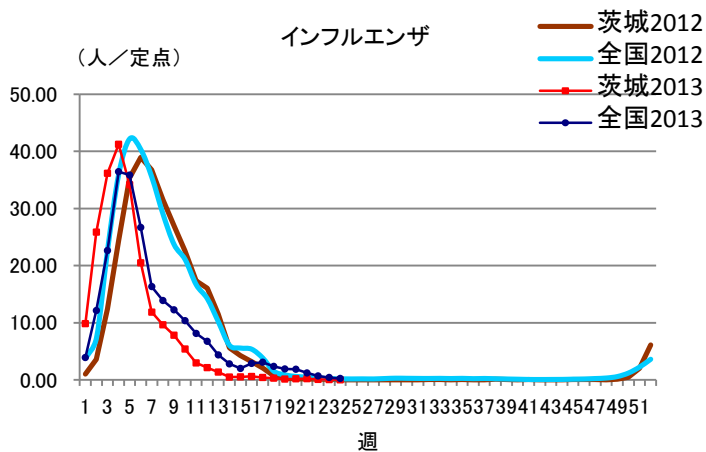
定点把握対象疾患報告数【保健所別】2013年第24週

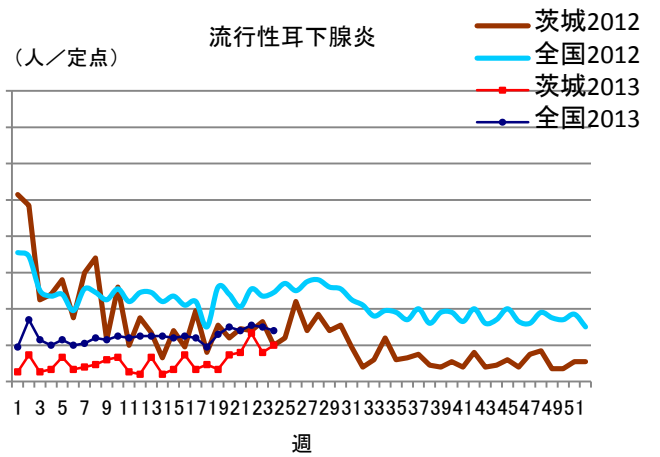
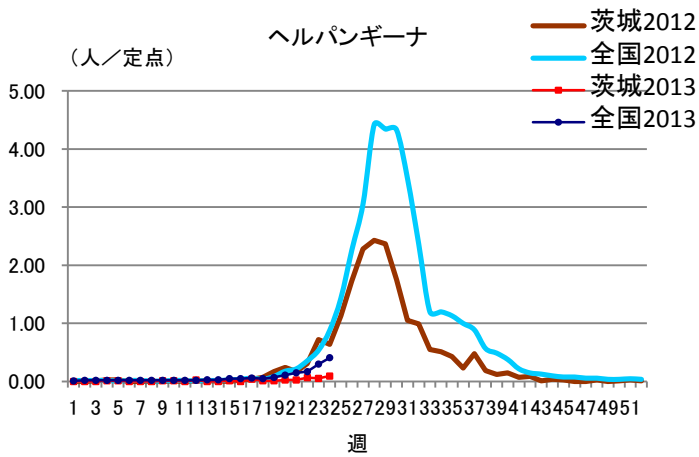
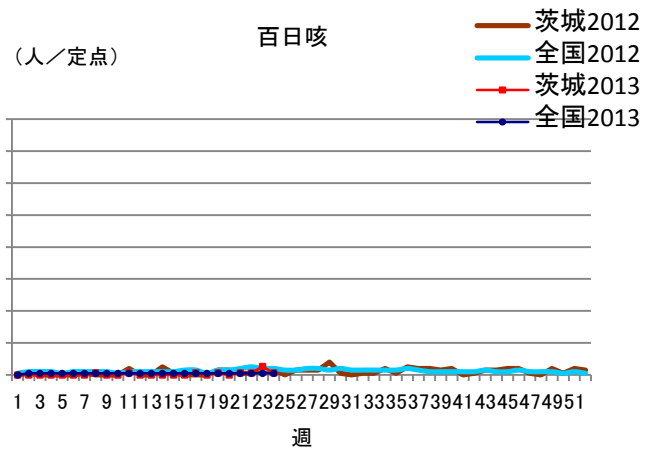
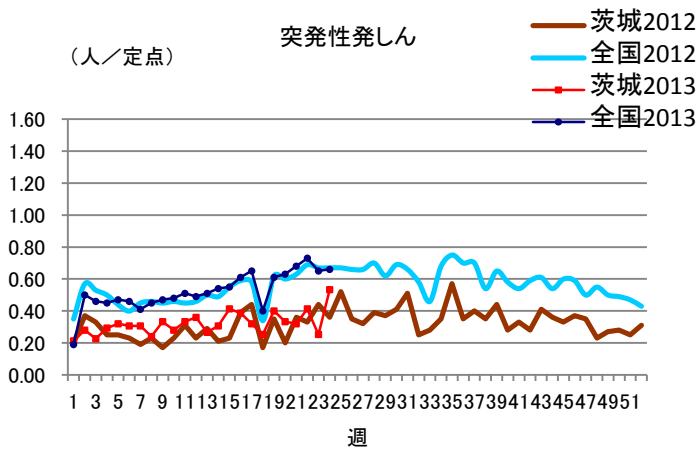
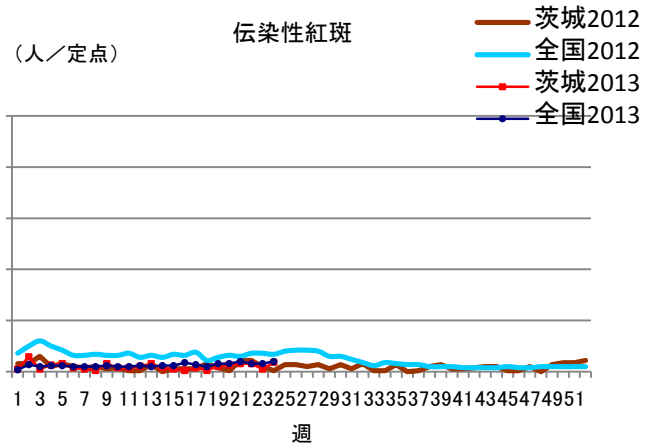
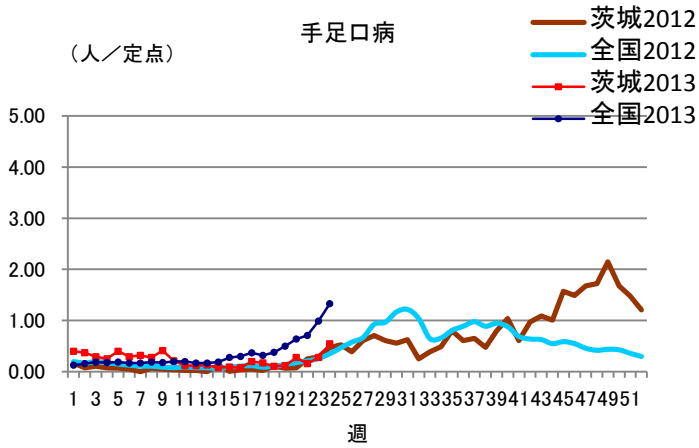
| 疾 病/保健所 | 水戸 | ひたち なか | 常陸 大宮 | 日立 | 鉾田 | 潮来 | 竜ヶ崎 | 土浦 | つくば | 筑西 | 常総 | 古河 | 計 |
|----------------------|----|-----------|----------|----|----|----|-----|----|-----|----|----|----|-----|
| インフルエンザ | 0 | 0 | 0 | 0 | 0 | 0 | 1 | 0 | 0 | 0 | 1 | 0 | 2 |
| RSウイルス | 0 | 0 | 0 | 0 | 0 | 0 | 0 | 0 | 1 | 0 | 0 | 0 | 1 |
| 咽頭結膜熱 | 0 | 1 | 3 | 2 | 1 | 1 | 6 | 1 | 1 | 6 | 1 | 5 | 28 |
| A群溶血性レン サ球菌咽頭炎 | 10 | 14 | 8 | 16 | 5 | 9 | 38 | 4 | 23 | 16 | 12 | 19 | 174 |
| 感染性胃腸炎 | 22 | 82 | 21 | 9 | 5 | 13 | 141 | 36 | 75 | 29 | 19 | 32 | 484 |
| 水痘 | 2 | 9 | 6 | 10 | 0 | 6 | 11 | 20 | 16 | 2 | 8 | 0 | 90 |
| 手足口病 | 9 | 0 | 0 | 2 | 1 | 2 | 6 | 14 | 3 | 0 | 1 | 3 | 41 |
| 伝染性紅斑 | 0 | 0 | 0 | 0 | 2 | 0 | 1 | 2 | 1 | 0 | 0 | 1 | 7 |
| 突発性発しん | 5 | 6 | 1 | 3 | 0 | 2 | 6 | 4 | 4 | 1 | 6 | 2 | 40 |
| 百日咳 | 0 | 0 | 0 | 0 | 0 | 0 | 0 | 0 | 0 | 0 | 1 | 0 | 1 |
| ヘルパンギーナ | 3 | 0 | 1 | 0 | 0 | 0 | 0 | 1 | 1 | 0 | 1 | 0 | 7 |
| 流行性耳下腺炎 | 0 | 3 | 0 | 1 | 0 | 3 | 1 | 0 | 0 | 3 | 2 | 2 | 15 |
| 急性出血性結膜炎 | 0 | 0 | 0 | 0 | 0 | 0 | 0 | 0 | 0 | 0 | 0 | 0 | 0 |
| 流行性角結膜炎 | 10 | 13 | 4 | 0 | 0 | 2 | 1 | 1 | 1 | 0 | 2 | 0 | 34 |
| 細菌性髄膜炎 (真菌性を含む) | 0 | 0 | 0 | 0 | 0 | 0 | 0 | 0 | 0 | 0 | 0 | 0 | 0 |
| 無菌性髄膜炎 | 0 | 0 | 0 | 0 | 0 | 0 | 0 | 0 | 0 | 0 | 0 | 0 | 0 |
| マイコプラズマ肺炎 | 0 | 0 | 0 | 6 | 0 | 0 | 0 | 0 | 1 | 0 | 0 | 0 | 7 |
| クラミジア肺炎 (オウム病は除く) | 0 | 0 | 0 | 0 | 0 | 0 | 0 | 0 | 0 | 0 | 0 | 0 | 0 |

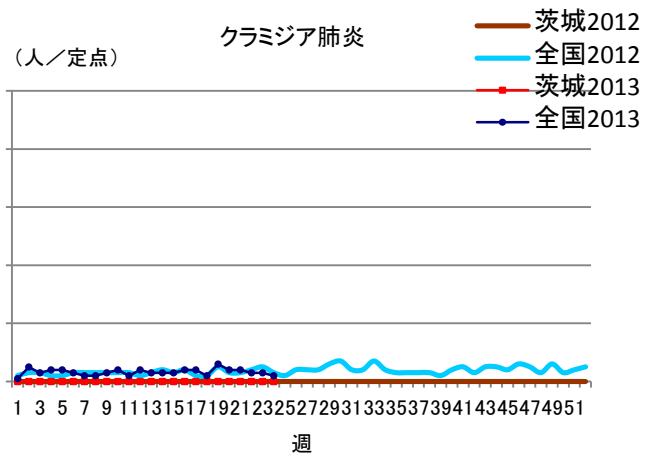
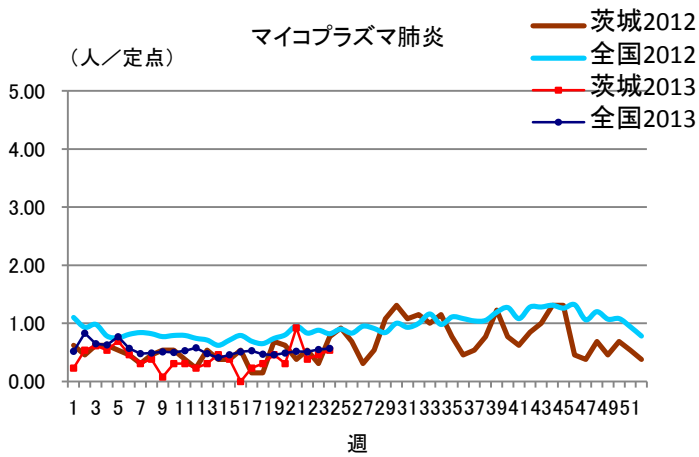
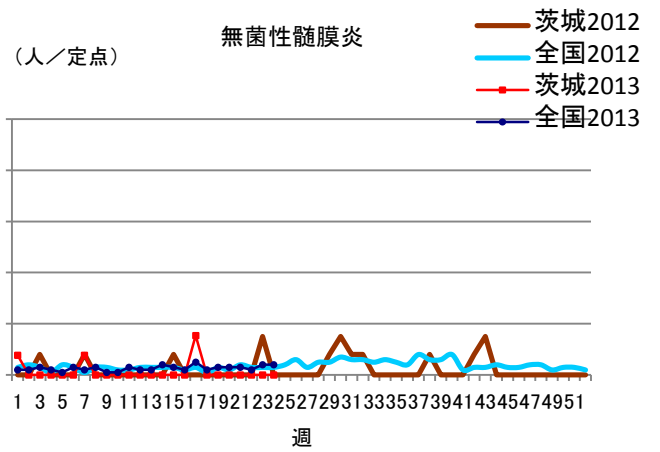
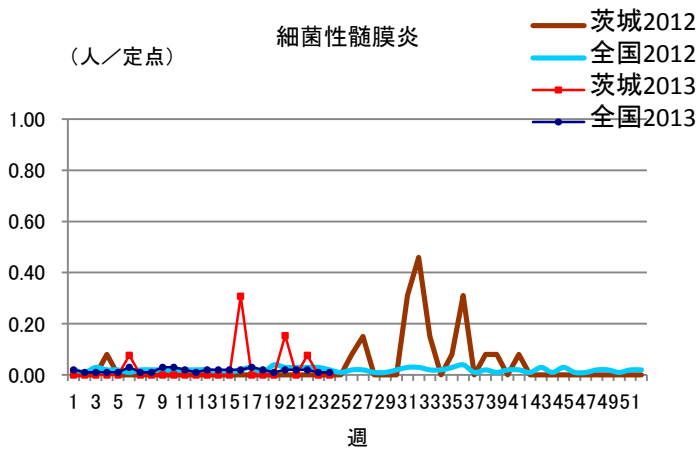
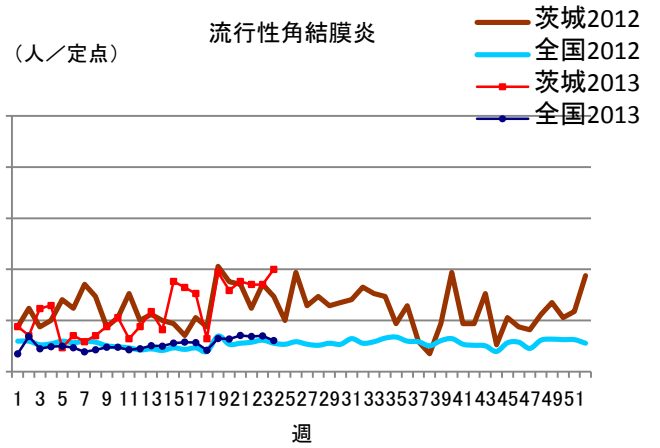
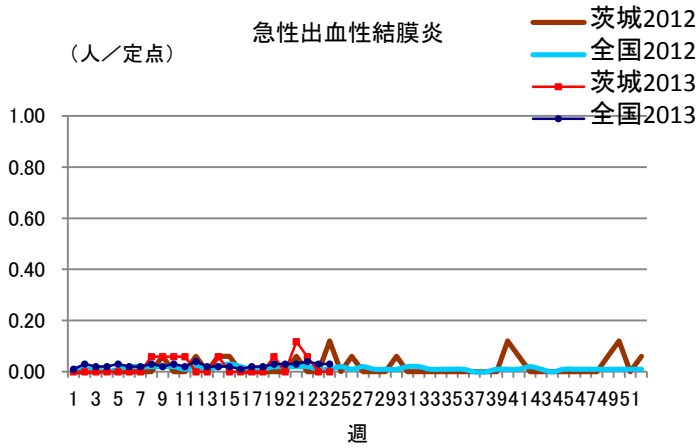
保健所管内別定点医療機関数

| 保健所名 | 定点種別 | | | | |
|-------|---------|-----|----|------|----|
| | インフルエンザ | 小児科 | 眼科 | 性感染症 | 基幹 |
| 水戸 | 17 | 11 | 3 | 4 | 2 |
| ひたちなか | 8 | 5 | 1 | 1 | 1 |
| 常陸大宮 | 8 | 5 | 1 | 1 | 0 |
| 日立 | 11 | 7 | 2 | 2 | 2 |
| 鉾田 | 5 | 3 | 0 | 1 | 1 |
| 潮来 | 8 | 5 | 1 | 1 | 1 |
| 龍ヶ崎 | 14 | 9 | 3 | 3 | 2 |
| 土浦 | 13 | 8 | 2 | 3 | 1 |
| つくば | 10 | 6 | 1 | 2 | 1 |
| 筑西 | 10 | 6 | 1 | 2 | 1 |
| 常総 | 8 | 5 | 1 | 1 | 0 |
| 古河 | 8 | 5 | 1 | 1 | 1 |
| 計 | 120 | 75 | 17 | 22 | 13 |

定点把握対象疾患報告数【週別発生状況】2013年第24週







茨城県感染症発生動向

インフルエンザ

| 保健所 | 水戸 | ひたちなか | 常陸大宮 | 日立 | 鉾田 | 潮来 | 龍ヶ崎 | 土浦 | つくば | 筑西 | 常総 | 古河 |
|---------|----|-------|------|----|----|----|-----|----|-----|----|----|----|
| インフルエンザ | 0 | 0 | 0 | 0 | 0 | 0 | 1 | 0 | 0 | 0 | 1 | 0 |

| 年齢階級 | ～5ヶ月 | ～11ヶ月 | 1歳 | 2歳 | 3歳 | 4歳 | 5歳 | 6歳 | 7歳 | 8歳 | 9歳 | ～14歳 |
|---------|------|-------|----|----|----|----|----|----|----|----|----|------|
| インフルエンザ | 0 | 0 | 0 | 0 | 0 | 0 | 1 | 0 | 0 | 0 | 0 | 0 |

| 年齢階級 | ～19歳 | ～29歳 | ～39歳 | ～49歳 | ～59歳 | ～69歳 | ～79歳 | 80歳～ | 合計 |
|---------|------|------|------|------|------|------|------|------|----|
| インフルエンザ | 0 | 0 | 0 | 0 | 0 | 0 | 1 | 0 | 2 |

| 小児科 | ～5ヶ月 | ～11ヶ月 | 1歳 | 2歳 | 3歳 | 4歳 | 5歳 | 6歳 | 7歳 | 8歳 | 9歳 | ～14歳 |
|---------------|------|-------|----|----|----|----|----|----|----|----|----|------|
| RSウイルス感染症 | 1 | 0 | 0 | 0 | 0 | 0 | 0 | 0 | 0 | 0 | 0 | 0 |
| 咽頭結膜熱 | 0 | 1 | 11 | 1 | 2 | 3 | 2 | 4 | 0 | 1 | 0 | 3 |
| A群溶血性レンサ球菌咽頭炎 | 1 | 0 | 3 | 4 | 22 | 17 | 24 | 30 | 16 | 13 | 10 | 13 |
| 感染性胃腸炎 | 5 | 22 | 46 | 34 | 34 | 34 | 34 | 23 | 33 | 20 | 6 | 41 |
| 水痘 | 1 | 3 | 17 | 15 | 21 | 5 | 10 | 5 | 4 | 4 | 2 | 1 |
| 手足口病 | 1 | 4 | 15 | 5 | 4 | 3 | 4 | 3 | 0 | 2 | 0 | 0 |
| 伝染性紅斑 | 0 | 0 | 2 | 1 | 1 | 1 | 2 | 0 | 0 | 0 | 0 | 0 |
| 突発性発しん | 1 | 13 | 21 | 4 | 1 | 0 | 0 | 0 | 0 | 0 | 0 | 0 |
| 百日咳 | 0 | 0 | 0 | 1 | 0 | 0 | 0 | 0 | 0 | 0 | 0 | 0 |
| ヘルパンギーナ | 0 | 1 | 2 | 0 | 1 | 0 | 1 | 0 | 0 | 0 | 0 | 0 |
| 流行性耳下腺炎 | 0 | 1 | 0 | 0 | 4 | 3 | 3 | 1 | 0 | 1 | 1 | 0 |

| 小児科 | ～19歳 | ～29歳 | ～39歳 | ～49歳 | ～59歳 | ～69歳 | ～79歳 | 80歳～ | 合計 |
|---------------|------|------|------|------|------|------|------|------|-----|
| RSウイルス感染症 | 0 | 0 | 0 | 0 | 0 | 0 | 0 | 0 | 1 |
| 咽頭結膜熱 | 0 | 0 | 0 | 0 | 0 | 0 | 0 | 0 | 28 |
| A群溶血性レンサ球菌咽頭炎 | 0 | 21 | 0 | 0 | 0 | 0 | 0 | 0 | 174 |
| 感染性胃腸炎 | 23 | 129 | 0 | 0 | 0 | 0 | 0 | 0 | 484 |
| 水痘 | 0 | 2 | 0 | 0 | 0 | 0 | 0 | 0 | 90 |
| 手足口病 | 0 | 0 | 0 | 0 | 0 | 0 | 0 | 0 | 41 |
| 伝染性紅斑 | 0 | 0 | 0 | 0 | 0 | 0 | 0 | 0 | 7 |
| 突発性発しん | 0 | 0 | 0 | 0 | 0 | 0 | 0 | 0 | 40 |
| 百日咳 | 0 | 0 | 0 | 0 | 0 | 0 | 0 | 0 | 1 |
| ヘルパンギーナ | 0 | 2 | 0 | 0 | 0 | 0 | 0 | 0 | 7 |
| 流行性耳下腺炎 | 0 | 1 | 0 | 0 | 0 | 0 | 0 | 0 | 15 |

| 眼科 | ～5ヶ月 | ～11ヶ月 | 1歳 | 2歳 | 3歳 | 4歳 | 5歳 | 6歳 | 7歳 | 8歳 | 9歳 | ～14歳 |
|----------|------|-------|----|----|----|----|----|----|----|----|----|------|
| 急性出血性結膜炎 | 0 | 0 | 0 | 0 | 0 | 0 | 0 | 0 | 0 | 0 | 0 | 0 |
| 流行性角結膜炎 | 0 | 1 | 0 | 0 | 4 | 0 | 4 | 0 | 0 | 1 | 1 | 2 |

| 眼科 | ～19歳 | ～29歳 | ～39歳 | ～49歳 | ～59歳 | ～69歳 | ～79歳 | 80歳～ | 合計 |
|----------|------|------|------|------|------|------|------|------|----|
| 急性出血性結膜炎 | 0 | 0 | 0 | 0 | 0 | 0 | 0 | 0 | 0 |
| 流行性角結膜炎 | 0 | 3 | 6 | 3 | 4 | 3 | 2 | 0 | 34 |