

# 茨城県感染症流行情報

2013年第38週  
(09月16日～09月22日)

- ・ この情報は、速報性を重視してありますので、今後、数値に若干の変更が生じる場合があります。
- ・ 全国の感染症発生動向情報につきましては、国立感染症研究所感染症情報センターのホームページ  
( <http://idsc.nih.go.jp/index-j.html> ) をご覧下さい。

平成25年(2013)年09月26日発行

<編集・発行>

茨城県保健福祉部保健予防課  
健康危機管理対策室

電話：029-301-3219

FAX：029-301-6341

全数把握対象疾患 報告数 2013年第38週

| 分類         | 対象疾患             | 茨城県(診断日) |     |     |     |     |     | 全国(診断日) |       |     |
|------------|------------------|----------|-----|-----|-----|-----|-----|---------|-------|-----|
|            |                  | 34週      | 35週 | 36週 | 37週 | 38週 | 年累計 | 38週     | 年累計   |     |
| 1類         | エボラ出血熱           |          |     |     |     |     |     |         |       |     |
|            | クリミア・コンゴ出血熱      |          |     |     |     |     |     |         |       |     |
|            | 痘そう              |          |     |     |     |     |     |         |       |     |
|            | 南米出血熱            |          |     |     |     |     |     |         |       |     |
|            | ペスト              |          |     |     |     |     |     |         |       |     |
|            | マールブルグ病          |          |     |     |     |     |     |         |       |     |
|            | ラッサ熱             |          |     |     |     |     |     |         |       |     |
| 2類         | 急性灰白髄炎           |          |     |     |     |     |     |         | 1     |     |
|            | 結核               | 13       | 10  | 9   | 8   | 9   | 357 | 319     | 19261 |     |
|            | ジフテリア            |          |     |     |     |     |     |         |       |     |
|            | 重症急性呼吸器症候群       |          |     |     |     |     |     |         |       |     |
|            | 鳥インフルエンザ(H5N1)   |          |     |     |     |     |     |         |       |     |
| 3類         | コレラ              |          |     |     |     |     |     |         | 2     |     |
|            | 細菌性赤痢            |          |     |     |     |     | 3   | 4       | 112   |     |
|            | 腸管出血性大腸菌感染症      | 1        | 2   | 3   | 1   | 1   | 34  | 104     | 3087  |     |
|            | 腸チフス             |          |     |     |     |     |     | 2       | 46    |     |
|            | パラチフス            |          |     |     |     |     |     |         | 36    |     |
| 4類         | E型肝炎             |          |     |     |     |     | 3   | 2       | 90    |     |
|            | ウエストナイル熱         |          |     |     |     |     |     |         |       |     |
|            | A型肝炎             |          |     |     |     |     | 1   | 1       | 100   |     |
|            | エキノкокクス症        |          |     |     |     |     |     |         | 12    |     |
|            | 黄熱               |          |     |     |     |     |     |         |       |     |
|            | オウム病             |          |     |     |     |     | 2   |         | 8     |     |
|            | オムスク出血熱          |          |     |     |     |     |     |         |       |     |
|            | 回帰熱              |          |     |     |     |     |     |         | 1     |     |
|            | キャサヌル森林病         |          |     |     |     |     |     |         |       |     |
|            | Q熱               |          |     |     |     |     |     |         | 3     |     |
|            | 狂犬病              |          |     |     |     |     |     |         |       |     |
|            | コクシオイデス症         |          |     |     |     |     |     |         | 3     |     |
|            | サル痘              |          |     |     |     |     |     |         |       |     |
|            | 重症熱性血小板減少症候群     |          |     |     |     |     |     |         | 39    |     |
|            | 腎症候性出血熱          |          |     |     |     |     |     |         |       |     |
|            | 西部ウマ脳炎           |          |     |     |     |     |     |         |       |     |
|            | ダニ媒介脳炎           |          |     |     |     |     |     |         |       |     |
|            | 炭疽               |          |     |     |     |     |     |         |       |     |
|            | チクングニア熱          |          |     |     |     |     | 1   | 1       | 11    |     |
|            | つつが虫病            |          |     |     |     |     |     | 2       | 143   |     |
|            | デング熱             |          |     | 1   |     |     |     | 5       | 9     | 172 |
|            | 東部ウマ脳炎           |          |     |     |     |     |     |         |       |     |
|            | 鳥インフルエンザ(H5N1除く) |          |     |     |     |     |     |         |       |     |
|            | ニパウイルス感染症        |          |     |     |     |     |     |         |       |     |
|            | 日本紅斑熱            |          |     |     |     |     |     |         | 5     | 98  |
|            | 日本脳炎             |          |     |     |     |     |     |         |       | 1   |
|            | ハンタウイルス肺症候群      |          |     |     |     |     |     |         |       |     |
|            | Bウイルス病           |          |     |     |     |     |     |         |       |     |
|            | 鼻疽               |          |     |     |     |     |     |         |       |     |
|            | ブルセラ症            |          |     |     |     |     |     |         |       | 2   |
|            | ベネズエラウマ脳炎        |          |     |     |     |     |     |         |       |     |
|            | ヘンドラウイルス感染症      |          |     |     |     |     |     |         |       |     |
|            | 発しんチフス           |          |     |     |     |     |     |         |       |     |
| ポツリヌス症     |                  |          |     |     |     |     |     |         |       |     |
| マラリア       |                  |          |     |     |     | 1   | 2   | 2       | 37    |     |
| 野兔病        |                  |          |     |     |     |     |     |         |       |     |
| ライム病       |                  |          |     |     |     |     |     |         | 16    |     |
| リッサウイルス感染症 |                  |          |     |     |     |     |     |         |       |     |
| リフトバレー熱    |                  |          |     |     |     |     |     |         |       |     |
| 類鼻疽        |                  |          |     |     |     |     |     |         | 2     |     |
| レジオネラ症     |                  |          |     |     |     | 1   | 26  | 30      | 778   |     |
| レプトスピラ症    |                  |          |     |     |     |     |     | 3       | 17    |     |
| ロッキー山紅斑熱   |                  |          |     |     |     |     |     |         |       |     |

### 全数把握対象疾患 報告数 2013年第38週

| 分類         | 対象疾患                | 茨城県(診断日) |     |     |     |     | 全国(診断日) |     |       |
|------------|---------------------|----------|-----|-----|-----|-----|---------|-----|-------|
|            |                     | 34週      | 35週 | 36週 | 37週 | 38週 | 年累計     | 38週 | 年累計   |
| 5類<br>(全数) | アメーバ赤痢              | 1        |     |     |     |     | 10      | 12  | 765   |
|            | ウイルス性肝炎(E型・A型肝炎を除く) |          |     | 1   |     |     | 2       | 2   | 207   |
|            | 急性脳炎                | 2        |     | 1   | 1   |     | 26      |     | 275   |
|            | クリプトスポリジウム症         |          |     |     |     |     |         |     | 11    |
|            | クロイツフェルト・ヤコブ病       |          |     |     |     |     | 3       | 2   | 151   |
|            | 劇症型溶血性レンサ球菌感染症      |          |     |     |     |     | 5       | 3   | 155   |
|            | 後天性免疫不全症候群          |          |     | 1   |     |     | 17      | 17  | 1104  |
|            | ジアルジア症              |          |     |     |     |     |         | 2   | 61    |
|            | 侵襲性インフルエンザ菌感染症      |          |     |     |     |     | 4       | 2   | 72    |
|            | 侵襲性髄膜炎菌感染症          |          |     |     |     |     |         |     | 18    |
|            | 侵襲性肺炎球菌感染症          |          |     |     |     |     | 16      | 4   | 573   |
|            | 先天性風しん症候群           |          |     |     |     |     |         |     | 14    |
|            | 梅毒                  | 1        |     | 3   | 1   |     | 16      | 15  | 877   |
|            | 破傷風                 |          |     |     |     |     | 5       |     | 101   |
|            | バンコマイシン耐性黄色ブドウ球菌感染症 |          |     |     |     |     |         |     |       |
|            | バンコマイシン耐性腸球菌感染症     |          |     |     |     |     | 1       |     | 43    |
|            | 風しん                 | 1        |     | 1   |     |     | 119     | 28  | 14077 |
| 麻しん        |                     |          |     |     |     |     | 1       | 206 |       |
| 髄膜炎菌性髄膜炎   |                     |          |     |     |     |     |         | 2   |       |
| 指定感染症      | 鳥インフルエンザ(H7N9)      |          |     |     |     |     |         |     |       |

#### <38週の保健所別報告数>

|      | 疾患名   | 結核 | 腸管出血性大腸菌感染症 | チクングニア熱 | マラリア | レジオネラ症 |
|------|-------|----|-------------|---------|------|--------|
| 保健所名 | 水戸    | 2  |             |         |      |        |
|      | ひたちなか |    |             |         |      |        |
|      | 常陸大宮  |    |             |         |      |        |
|      | 日立    | 1  |             |         |      |        |
|      | 鉾田    |    |             |         |      |        |
|      | 潮来    |    |             |         |      |        |
|      | 龍ヶ崎   | 3  | 1           |         |      |        |
|      | 土浦    | 2  |             |         | 1    |        |
|      | つくば   |    |             | 1       |      |        |
|      | 筑西    |    |             |         |      |        |
|      | 常総    | 1  |             |         |      |        |
|      | 古河    |    |             |         |      | 1      |
| 合計   | 9     | 1  | 1           | 1       | 1    |        |

## 週報告 定点把握対象疾患 報告数 2013年第38週

| 定点種別    | 対象疾患             | 茨城県 |     |     |     |     |      | 全国(速報) |      |
|---------|------------------|-----|-----|-----|-----|-----|------|--------|------|
|         |                  | 34週 | 35週 | 36週 | 37週 | 38週 |      | 38週    |      |
|         |                  | 報告数 | 報告数 | 報告数 | 報告数 | 報告数 | 定点当  | 報告数    | 定点当  |
| インフルエンザ | インフルエンザ          | 1   | 0   | 2   | 0   | 5   | 0.04 | 112    | 0.02 |
| 小児科     | RSウイルス感染症        | 14  | 20  | 40  | 55  | 28  | 0.37 | 3372   | 1.09 |
|         | 咽頭結膜熱            | 27  | 23  | 21  | 20  | 22  | 0.29 | 1225   | 0.40 |
|         | A群溶血性レンサ球菌咽頭炎    | 57  | 65  | 53  | 65  | 43  | 0.57 | 2296   | 0.74 |
|         | 感染性胃腸炎           | 367 | 356 | 288 | 329 | 336 | 4.48 | 8219   | 2.67 |
|         | 水痘               | 23  | 18  | 22  | 21  | 16  | 0.21 | 1502   | 0.49 |
|         | 手足口病             | 249 | 202 | 185 | 126 | 101 | 1.35 | 9027   | 2.93 |
|         | 伝染性紅斑            | 0   | 1   | 0   | 0   | 1   | 0.01 | 127    | 0.04 |
|         | 突発性発しん           | 42  | 28  | 30  | 26  | 30  | 0.40 | 1694   | 0.55 |
|         | 百日咳              | 0   | 1   | 0   | 1   | 0   | 0.00 | 28     | 0.01 |
|         | ヘルパンギーナ          | 64  | 47  | 33  | 29  | 16  | 0.21 | 2039   | 0.66 |
|         | 流行性耳下腺炎          | 7   | 10  | 4   | 6   | 9   | 0.12 | 702    | 0.23 |
| 眼科      | 急性出血性結膜炎         | 1   | 0   | 0   | 0   | 0   | 0.00 | 10     | 0.02 |
|         | 流行性角結膜炎          | 22  | 21  | 17  | 16  | 19  | 1.12 | 436    | 0.65 |
| 基幹      | 細菌性髄膜炎           | 0   | 1   | 0   | 0   | 0   | 0.00 | 4      | 0.01 |
|         | 無菌性髄膜炎           | 0   | 0   | 1   | 0   | 1   | 0.08 | 32     | 0.07 |
|         | マイコプラズマ肺炎        | 6   | 5   | 1   | 3   | 1   | 0.08 | 154    | 0.34 |
|         | クラミジア肺炎(オウム病を除く) | 0   | 0   | 0   | 0   | 0   | 0.00 | 9      | 0.02 |

### 県内の定点医療機関数

|      |           |     |
|------|-----------|-----|
| 定点種別 | インフルエンザ   | 120 |
|      | 小児科       | 75  |
|      | 眼科        | 17  |
|      | 性感染症(月報告) | 22  |
|      | 基幹        | 13  |

### <定点把握対象疾患のコメント>

特に目立った変化はありませんが、例年冬季に向けて感染性胃腸炎やインフルエンザなど流行がみられますので、手洗い・咳エチケットなどの励行をお願いします。

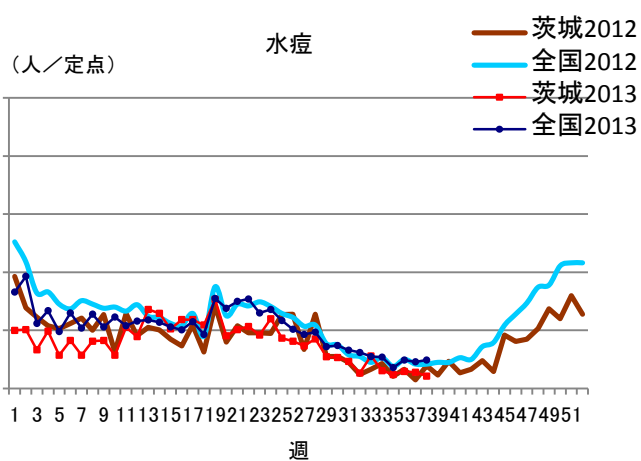
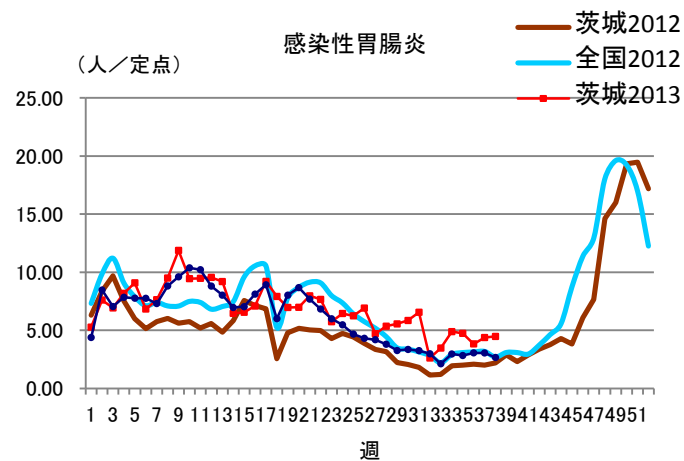
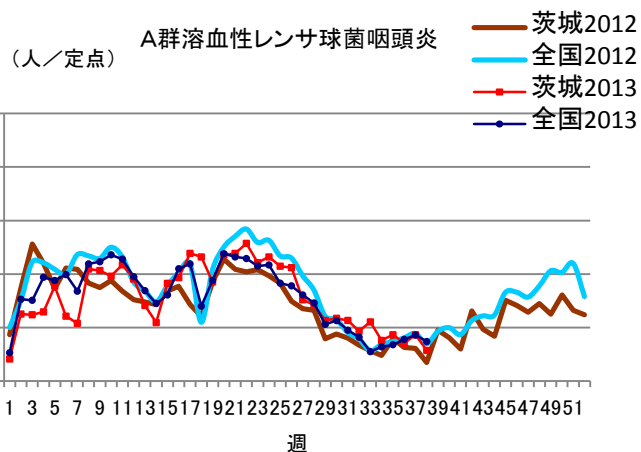
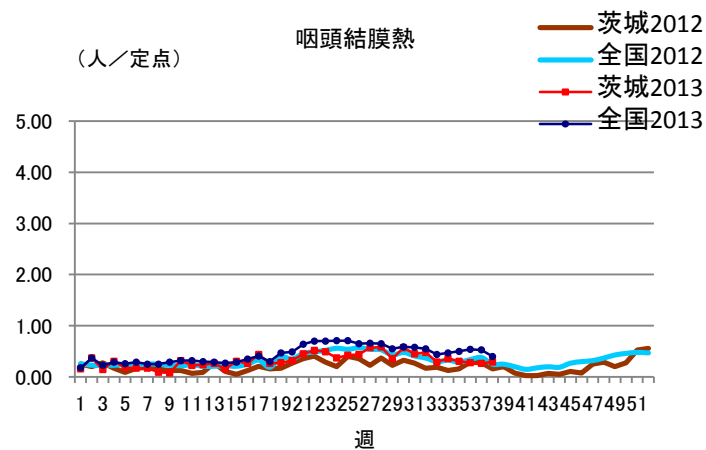
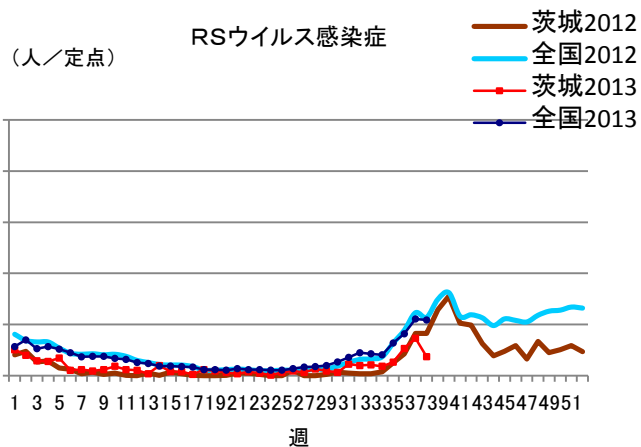
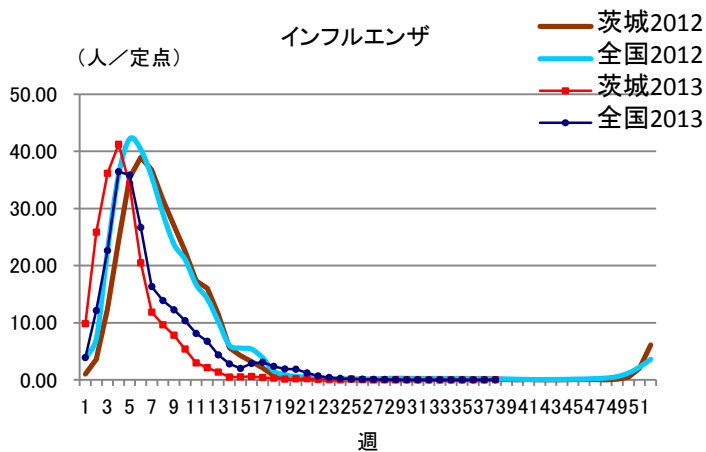
### 定点把握対象疾患報告数【保健所別】2013年第38週

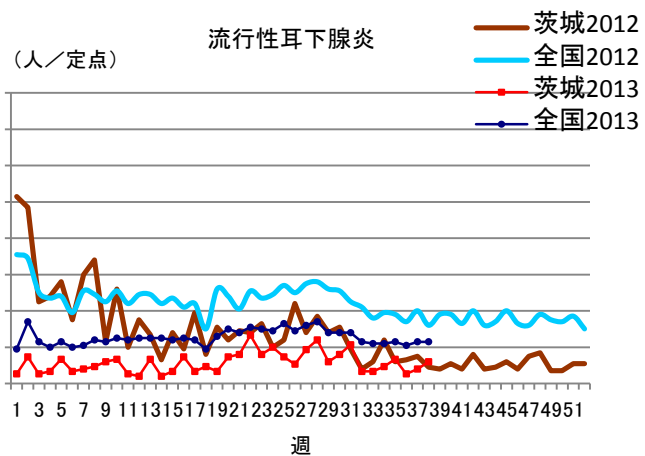
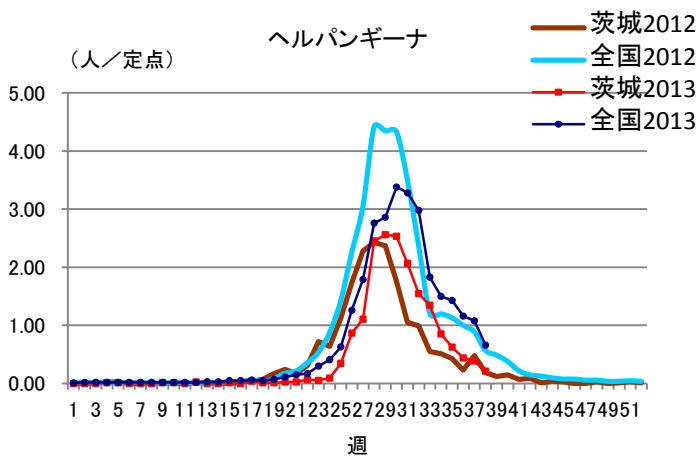
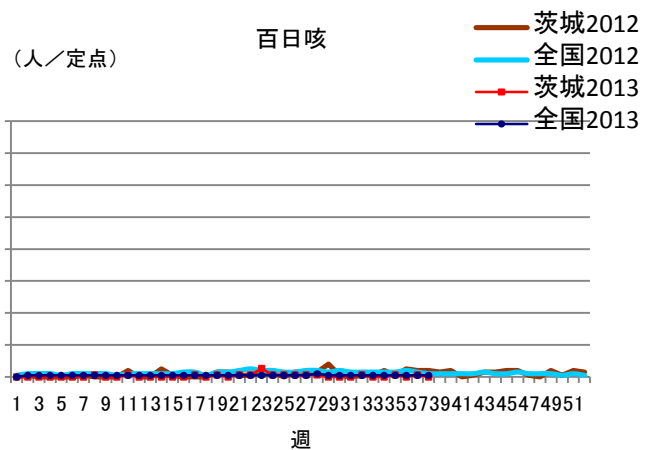
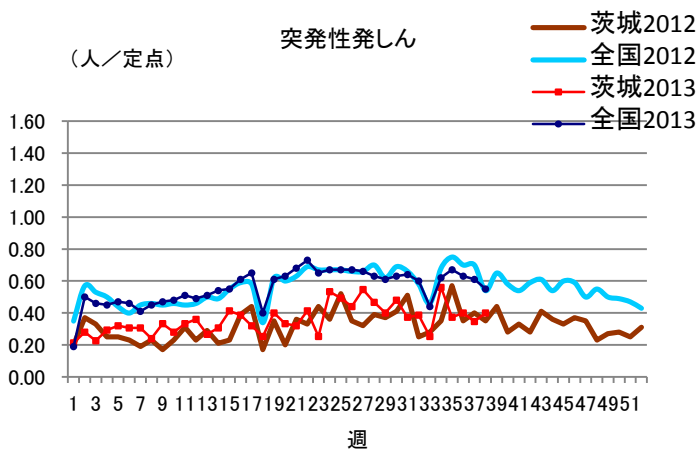
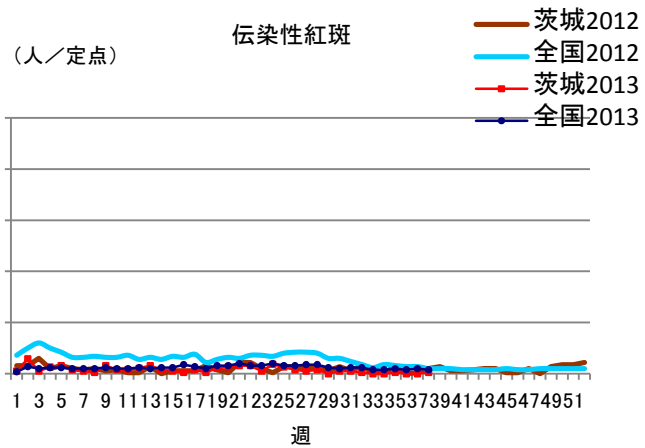
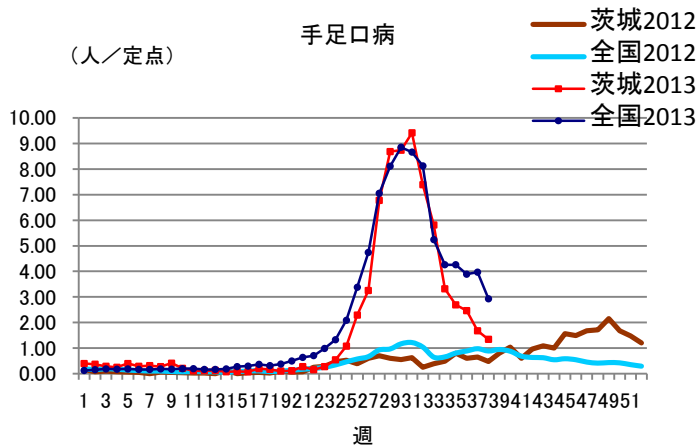
| 疾 病/保健所              | 水戸 | ひたち<br>なか | 常陸<br>大宮 | 日立 | 鉾田 | 潮来 | 竜ヶ崎 | 土浦 | つくば | 筑西 | 常総 | 古河 | 計   |
|----------------------|----|-----------|----------|----|----|----|-----|----|-----|----|----|----|-----|
| インフルエンザ              | 0  | 0         | 0        | 0  | 0  | 0  | 0   | 0  | 3   | 0  | 2  | 0  | 5   |
| RSウイルス               | 5  | 2         | 0        | 2  | 0  | 0  | 0   | 10 | 5   | 3  | 0  | 1  | 28  |
| 咽頭結膜熱                | 5  | 0         | 1        | 0  | 0  | 1  | 3   | 0  | 2   | 9  | 1  | 0  | 22  |
| A群溶血性レン<br>サ球菌咽頭炎    | 0  | 3         | 4        | 1  | 0  | 3  | 13  | 1  | 14  | 2  | 0  | 2  | 43  |
| 感染性胃腸炎               | 14 | 10        | 8        | 4  | 2  | 8  | 171 | 21 | 56  | 11 | 14 | 17 | 336 |
| 水痘                   | 1  | 2         | 0        | 0  | 0  | 1  | 3   | 0  | 0   | 0  | 1  | 8  | 16  |
| 手足口病                 | 11 | 12        | 1        | 2  | 0  | 6  | 14  | 5  | 15  | 9  | 15 | 11 | 101 |
| 伝染性紅斑                | 0  | 0         | 0        | 0  | 0  | 0  | 0   | 0  | 1   | 0  | 0  | 0  | 1   |
| 突発性発しん               | 3  | 1         | 1        | 2  | 0  | 5  | 6   | 1  | 7   | 1  | 2  | 1  | 30  |
| 百日咳                  | 0  | 0         | 0        | 0  | 0  | 0  | 0   | 0  | 0   | 0  | 0  | 0  | 0   |
| ヘルパンギーナ              | 2  | 2         | 1        | 0  | 1  | 1  | 2   | 1  | 3   | 1  | 2  | 0  | 16  |
| 流行性耳下腺炎              | 0  | 0         | 2        | 3  | 0  | 0  | 0   | 1  | 0   | 0  | 1  | 2  | 9   |
| 急性出血性結膜炎             | 0  | 0         | 0        | 0  | 0  | 0  | 0   | 0  | 0   | 0  | 0  | 0  | 0   |
| 流行性角結膜炎              | 9  | 3         | 1        | 0  | 0  | 1  | 4   | 1  | 0   | 0  | 0  | 0  | 19  |
| 細菌性髄膜炎<br>(真菌性を含む)   | 0  | 0         | 0        | 0  | 0  | 0  | 0   | 0  | 0   | 0  | 0  | 0  | 0   |
| 無菌性髄膜炎               | 0  | 0         | 0        | 0  | 0  | 0  | 0   | 0  | 0   | 0  | 0  | 1  | 1   |
| マイコプラズマ肺炎            | 0  | 0         | 0        | 1  | 0  | 0  | 0   | 0  | 0   | 0  | 0  | 0  | 1   |
| クラミジア肺炎<br>(オウム病は除く) | 0  | 0         | 0        | 0  | 0  | 0  | 0   | 0  | 0   | 0  | 0  | 0  | 0   |

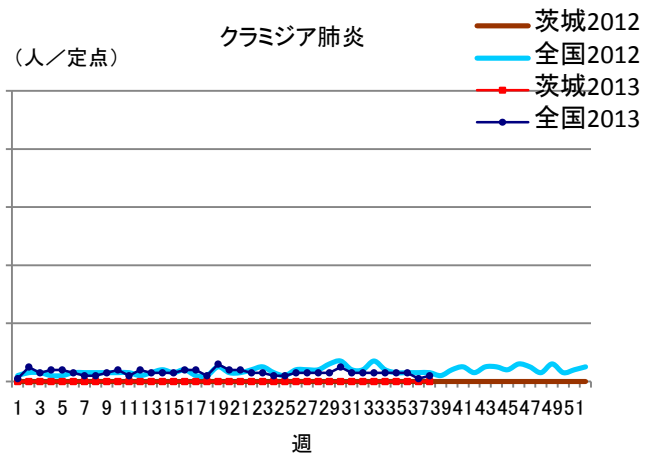
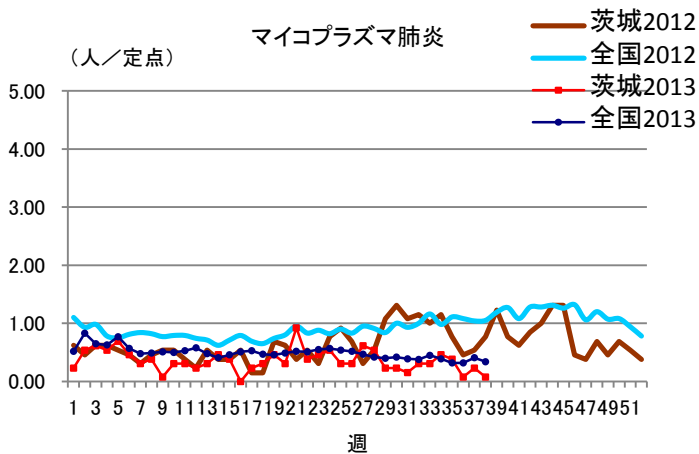
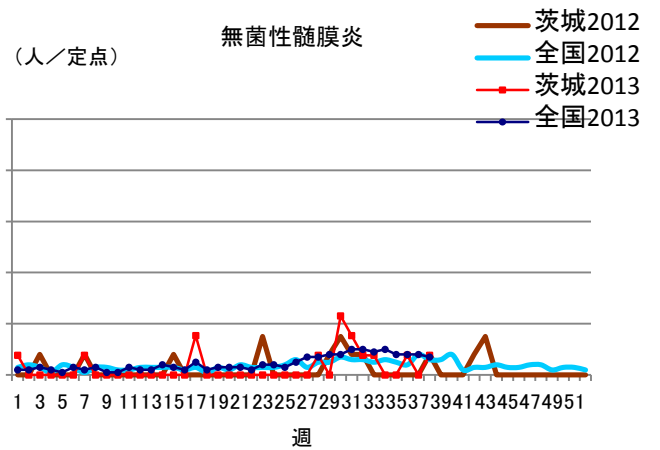
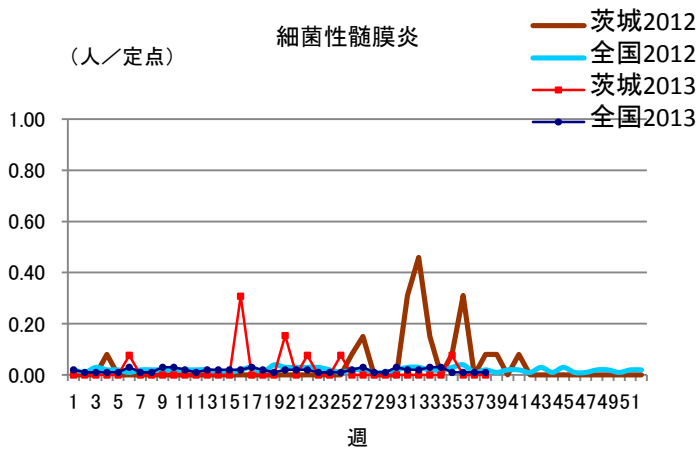
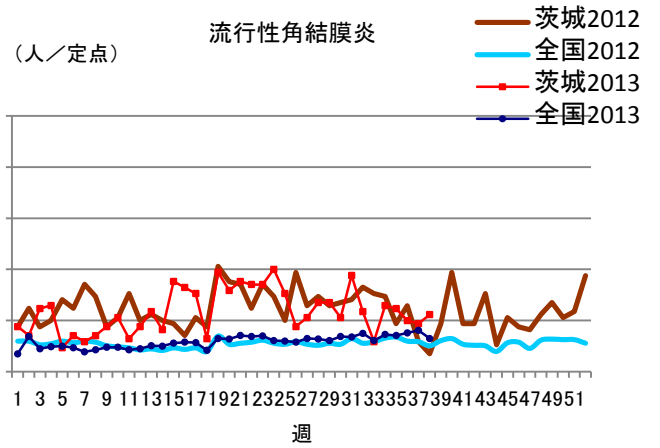
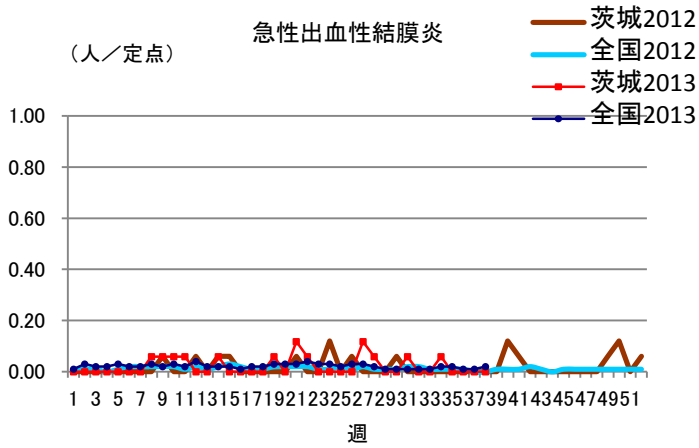
### 保健所管内別定点医療機関数

| 保健所名  | 定点種別    |     |    |      |    |
|-------|---------|-----|----|------|----|
|       | インフルエンザ | 小児科 | 眼科 | 性感染症 | 基幹 |
| 水戸    | 17      | 11  | 3  | 4    | 2  |
| ひたちなか | 8       | 5   | 1  | 1    | 1  |
| 常陸大宮  | 8       | 5   | 1  | 1    | 0  |
| 日立    | 11      | 7   | 2  | 2    | 2  |
| 鉾田    | 5       | 3   | 0  | 1    | 1  |
| 潮来    | 8       | 5   | 1  | 1    | 1  |
| 龍ヶ崎   | 14      | 9   | 3  | 3    | 2  |
| 土浦    | 13      | 8   | 2  | 3    | 1  |
| つくば   | 10      | 6   | 1  | 2    | 1  |
| 筑西    | 10      | 6   | 1  | 2    | 1  |
| 常総    | 8       | 5   | 1  | 1    | 0  |
| 古河    | 8       | 5   | 1  | 1    | 1  |
| 計     | 120     | 75  | 17 | 22   | 13 |

# 定点把握対象疾患報告数【週別発生状況】2013年第38週









## 茨城県感染症発生動向

### インフルエンザ

| 保健所     | 水戸 | ひたちなか | 常陸大宮 | 日立 | 鉾田 | 潮来 | 龍ヶ崎 | 土浦 | つくば | 筑西 | 常総 | 古河 |
|---------|----|-------|------|----|----|----|-----|----|-----|----|----|----|
| インフルエンザ | 0  | 0     | 0    | 0  | 0  | 0  | 0   | 0  | 3   | 0  | 2  | 0  |

| 年齢階級    | ～5ヶ月 | ～11ヶ月 | 1歳 | 2歳 | 3歳 | 4歳 | 5歳 | 6歳 | 7歳 | 8歳 | 9歳 | ～14歳 |
|---------|------|-------|----|----|----|----|----|----|----|----|----|------|
| インフルエンザ | 0    | 0     | 0  | 0  | 0  | 2  | 2  | 0  | 0  | 1  | 0  | 0    |

| 年齢階級    | ～19歳 | ～29歳 | ～39歳 | ～49歳 | ～59歳 | ～69歳 | ～79歳 | 80歳～ | 合計 |
|---------|------|------|------|------|------|------|------|------|----|
| インフルエンザ | 0    | 0    | 0    | 0    | 0    | 0    | 0    | 0    | 5  |

| 小児科           | ～5ヶ月 | ～11ヶ月 | 1歳 | 2歳 | 3歳 | 4歳 | 5歳 | 6歳 | 7歳 | 8歳 | 9歳 | ～14歳 |
|---------------|------|-------|----|----|----|----|----|----|----|----|----|------|
| RSウイルス感染症     | 2    | 9     | 11 | 3  | 1  | 1  | 0  | 0  | 0  | 1  | 0  | 0    |
| 咽頭結膜熱         | 0    | 2     | 3  | 3  | 3  | 3  | 2  | 1  | 0  | 2  | 1  | 1    |
| A群溶血性レンサ球菌咽頭炎 | 0    | 0     | 1  | 2  | 6  | 8  | 3  | 7  | 2  | 2  | 2  | 2    |
| 感染性胃腸炎        | 2    | 13    | 34 | 28 | 24 | 26 | 20 | 12 | 14 | 7  | 6  | 35   |
| 水痘            | 0    | 0     | 4  | 6  | 2  | 1  | 2  | 0  | 0  | 0  | 0  | 1    |
| 手足口病          | 3    | 13    | 17 | 15 | 13 | 16 | 9  | 6  | 2  | 1  | 0  | 3    |
| 伝染性紅斑         | 0    | 0     | 1  | 0  | 0  | 0  | 0  | 0  | 0  | 0  | 0  | 0    |
| 突発性発しん        | 1    | 8     | 18 | 2  | 0  | 0  | 0  | 0  | 0  | 1  | 0  | 0    |
| 百日咳           | 0    | 0     | 0  | 0  | 0  | 0  | 0  | 0  | 0  | 0  | 0  | 0    |
| ヘルパンギーナ       | 0    | 0     | 5  | 2  | 2  | 2  | 2  | 1  | 1  | 1  | 0  | 0    |
| 流行性耳下腺炎       | 0    | 0     | 1  | 1  | 0  | 0  | 1  | 2  | 0  | 1  | 1  | 2    |

| 小児科           | ～19歳 | ～29歳 | ～39歳 | ～49歳 | ～59歳 | ～69歳 | ～79歳 | 80歳～ | 合計  |
|---------------|------|------|------|------|------|------|------|------|-----|
| RSウイルス感染症     | 0    | 0    | 0    | 0    | 0    | 0    | 0    | 0    | 28  |
| 咽頭結膜熱         | 1    | 0    | 0    | 0    | 0    | 0    | 0    | 0    | 22  |
| A群溶血性レンサ球菌咽頭炎 | 2    | 6    | 0    | 0    | 0    | 0    | 0    | 0    | 43  |
| 感染性胃腸炎        | 8    | 107  | 0    | 0    | 0    | 0    | 0    | 0    | 336 |
| 水痘            | 0    | 0    | 0    | 0    | 0    | 0    | 0    | 0    | 16  |
| 手足口病          | 0    | 3    | 0    | 0    | 0    | 0    | 0    | 0    | 101 |
| 伝染性紅斑         | 0    | 0    | 0    | 0    | 0    | 0    | 0    | 0    | 1   |
| 突発性発しん        | 0    | 0    | 0    | 0    | 0    | 0    | 0    | 0    | 30  |
| 百日咳           | 0    | 0    | 0    | 0    | 0    | 0    | 0    | 0    | 0   |
| ヘルパンギーナ       | 0    | 0    | 0    | 0    | 0    | 0    | 0    | 0    | 16  |
| 流行性耳下腺炎       | 0    | 0    | 0    | 0    | 0    | 0    | 0    | 0    | 9   |

| 眼科       | ～5ヶ月 | ～11ヶ月 | 1歳 | 2歳 | 3歳 | 4歳 | 5歳 | 6歳 | 7歳 | 8歳 | 9歳 | ～14歳 |
|----------|------|-------|----|----|----|----|----|----|----|----|----|------|
| 急性出血性結膜炎 | 0    | 0     | 0  | 0  | 0  | 0  | 0  | 0  | 0  | 0  | 0  | 0    |
| 流行性角結膜炎  | 0    | 0     | 0  | 0  | 0  | 0  | 0  | 0  | 0  | 0  | 1  | 0    |

| 眼科       | ～19歳 | ～29歳 | ～39歳 | ～49歳 | ～59歳 | ～69歳 | ～79歳 | 80歳～ | 合計 |
|----------|------|------|------|------|------|------|------|------|----|
| 急性出血性結膜炎 | 0    | 0    | 0    | 0    | 0    | 0    | 0    | 0    | 0  |
| 流行性角結膜炎  | 0    | 2    | 5    | 4    | 3    | 3    | 1    | 0    | 19 |