

茨城県感染症流行情報

2014年第13週
(03月24日～03月30日)

- ・ この情報は、速報性を重視しておりますので、今後、数値に若干の変更が生じる場合があります。
- ・ 全国の感染症発生動向情報につきましては、国立感染症研究所感染症情報センターのホームページ
(<http://idsc.nih.go.jp/index-j.html>) をご覧下さい。

平成26年(2014)年04月03日発行

<編集・発行>

茨城県感染症情報センター

(茨城県衛生研究所)

電話 : 029-241-6652

FAX : 029-243-9550

全数把握対象疾患 報告数 2014年第13週

分類	対象疾患	茨城県(診断日)						全国(診断日)	
		9週	10週	11週	12週	13週	年累計	13週	年累計
1類	エボラ出血熱								
	クリミア・コンゴ出血熱								
	痘そう								
	南米出血熱								
	ペスト								
	マールブルグ病								
	ラッサ熱								
2類	急性灰白髄炎								
	結核	23	6	12	6	10	111	391	5282
	ジフテリア								
	重症急性呼吸器症候群								
	鳥インフルエンザ(H5N1)								
3類	コレラ								
	細菌性赤痢							2	21
	腸管出血性大腸菌感染症						2	15	95
	腸チフス								12
	パラチフス								1
4類	E型肝炎		1				2	5	35
	ウエストナイル熱								
	A型肝炎							5	245
	エキノкокクス症							1	3
	黄熱								
	オウム病								6
	オムスク出血熱								
	回帰熱								
	キャサヌル森林病								
	Q熱								
	狂犬病								
	コクシジオイデス症								
	サル痘								
	重症熱性血小板減少症候群							1	4
	腎症候性出血熱								
	西部ウマ脳炎								
	ダニ媒介脳炎								
	炭疽								
	チクングニア熱							2	3
	つつが虫病								28
	デング熱					1	1	4	32
	東部ウマ脳炎								
	鳥インフルエンザ(H5N1除く)								
	ニパウイルス感染症								
	日本紅斑熱							5	12
	日本脳炎								
	ハンタウイルス肺症候群								
	Bウイルス病								
	鼻疽								
	ブルセラ症								4
	ベネズエラウマ脳炎								
	ヘンドラウイルス感染症								
発しんチフス									
ボツリヌス症								1	
マラリア							1	15	
野兔病									
ライム病									
リッサウイルス感染症									
リフトバレー熱									
類鼻疽									
レジオネラ症	1					3	12	228	
レプトスピラ症								4	
ロッキー山紅斑熱									

所、竜ヶ
続中です

全数把握対象疾患 報告数 2014年第13週

分類	対象疾患	茨城県(診断日)					全国(診断日)		
		9週	10週	11週	12週	13週	年累計	13週	年累計
5類 (全数)	アメーバ赤痢	2			1		6	16	237
	ウイルス性肝炎(E型・A型肝炎を除く)						1	1	55
	急性脳炎	2	2	2	1		13	3	147
	クリプトスポリジウム症								7
	クロイツフェルト・ヤコブ病	1					1	2	33
	劇症型溶血性レンサ球菌感染症							5	64
	後天性免疫不全症候群		2				5	19	318
	ジアルジア症								14
	侵襲性インフルエンザ菌感染症		1				1		49
	侵襲性髄膜炎菌感染症						1	1	15
	侵襲性肺炎球菌感染症	2			1	1	10	24	468
	先天性風しん症候群								8
	梅毒	1	1				3	18	314
	破傷風								16
	バンコマイシン耐性黄色ブドウ球菌感染症								
	バンコマイシン耐性腸球菌感染症							1	11
	風しん						2	9	131
麻しん						3	25	232	
髄膜炎菌性髄膜炎									
指定感染症	鳥インフルエンザ(H7N9)								

<13週の保健所別報告数>

	疾患名	結核	侵襲性肺炎球菌感染症
保健所名	水戸		
	ひたちなか		
	常陸大宮		
	日立	1	
	鉾田		
	潮来		
	龍ヶ崎	1	
	土浦	1	1
	つくば	1	
	筑西	1	
	常総	4	
	古河	1	
合計	10	1	

週報告 定点把握対象疾患 報告数 2014年第13週

定点種別	対象疾患	茨城県						全国(速報)	
		9週	10週	11週	12週	13週		13週	
		報告数	報告数	報告数	報告数	報告数	定点当	報告数	定点当
インフルエンザ	インフルエンザ	2926	2184	2517	2162	1552	12.93	59954	12.13
小児科	RSウイルス感染症	11	5	7	2	1	0.01	641	0.20
	咽頭結膜熱	21	26	21	16	18	0.24	1026	0.33
	A群溶血性レンサ球菌咽頭炎	175	148	142	128	115	1.53	5269	1.68
	感染性胃腸炎	702	420	573	517	592	7.89	17912	5.70
	水痘	58	45	48	41	57	0.76	3189	1.01
	手足口病	6	3	2	0	0	0.00	241	0.08
	伝染性紅斑	7	8	6	3	11	0.15	420	0.13
	突発性発しん	26	22	19	10	19	0.25	1410	0.45
	百日咳	0	0	0	0	0	0.00	32	0.01
	ヘルパンギーナ	4	0	1	2	0	0.00	86	0.03
	流行性耳下腺炎	5	6	3	5	6	0.08	787	0.25
眼科	急性出血性結膜炎	0	1	0	0	1	0.06	14	0.02
	流行性角結膜炎	8	8	14	11	15	0.88	339	0.49
基幹	細菌性髄膜炎	0	0	0	0	1	0.08	11	0.02
	無菌性髄膜炎	0	0	0	1	0	0.00	14	0.03
	マイコプラズマ肺炎	4	1	1	0	1	0.08	114	0.24
	クラミジア肺炎(オウム病を除く)	0	0	0	0	0	0.00	5	0.01
	感染性胃腸炎(ロタウイルス)	0	0	1	5	2	0.15	132	0.28

県内の定点医療機関数

定点種別	インフルエンザ	120
	小児科	75
	眼科	17
	性感染症(月報告)	22
	基幹	13

<定点把握対象疾患のコメント>

・常総保健所を除き、インフルエンザが前週より減少しましたが、注意報は継続中です。
 (解除基準: 定点当たり報告数10未満)
 ひたちなか保健所、銚田保健所、潮来保健所、竜ヶ崎保健所、古河保健所管内の地域警報も継続中です。

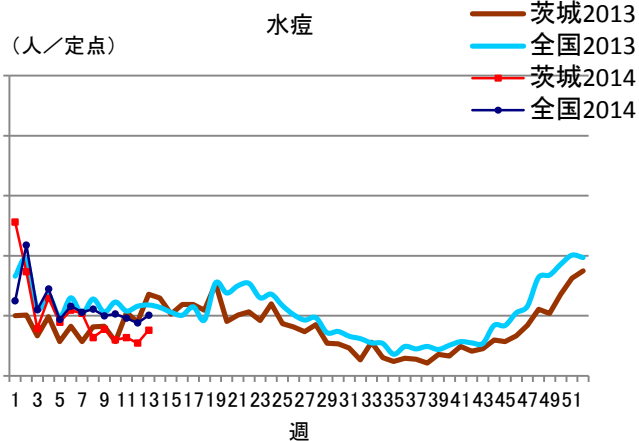
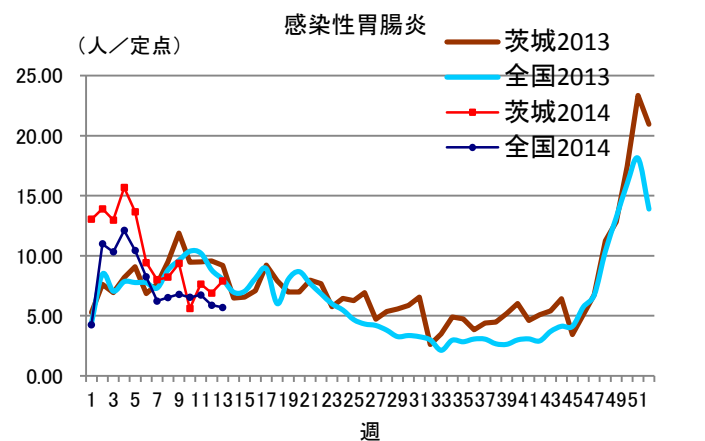
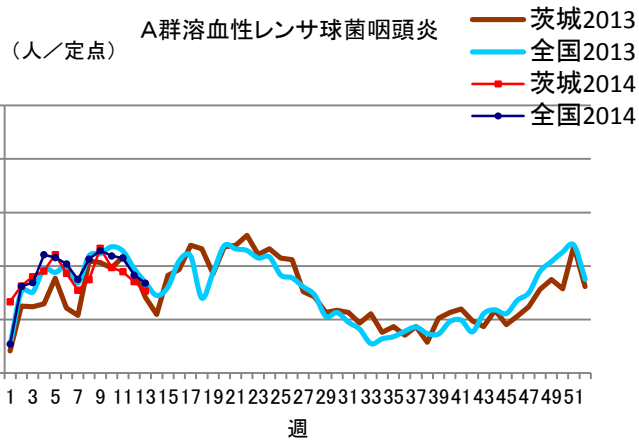
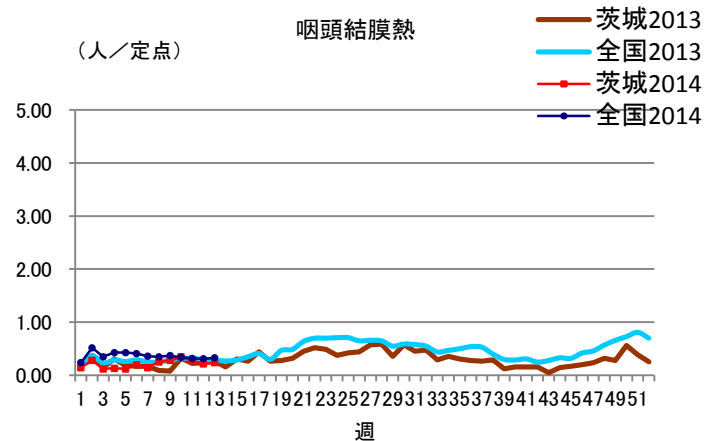
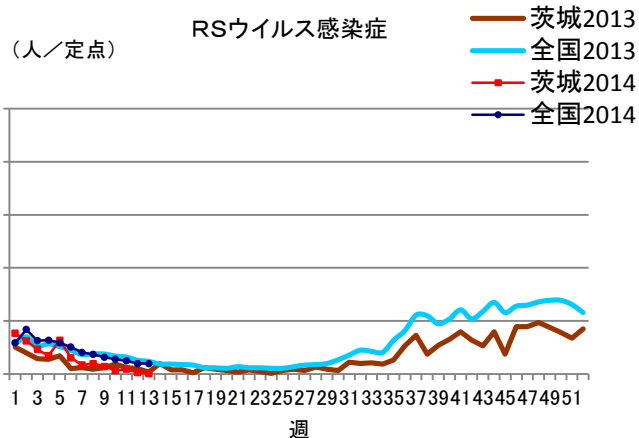
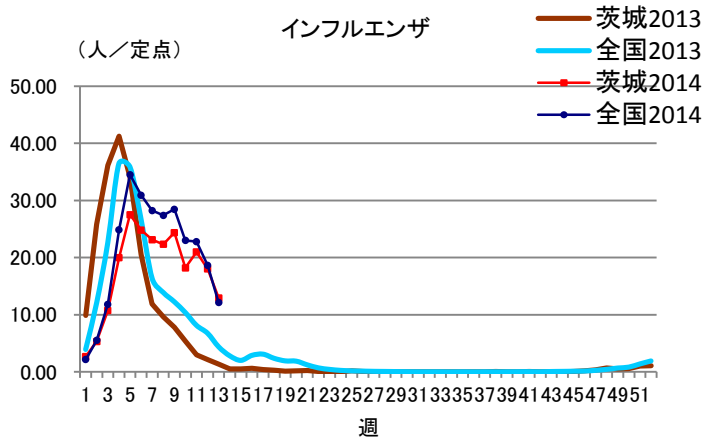
定点把握対象疾患報告数【保健所別】2014年第13週

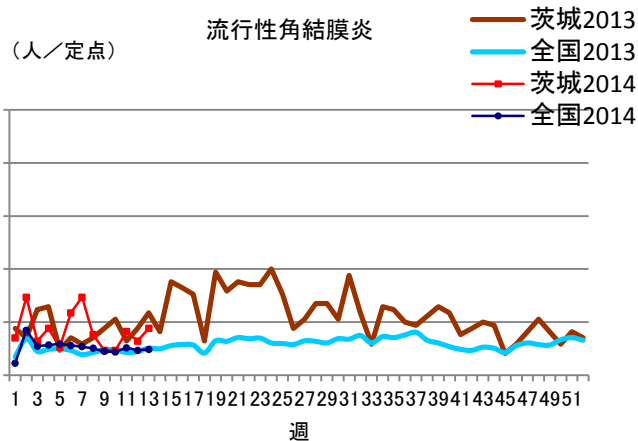
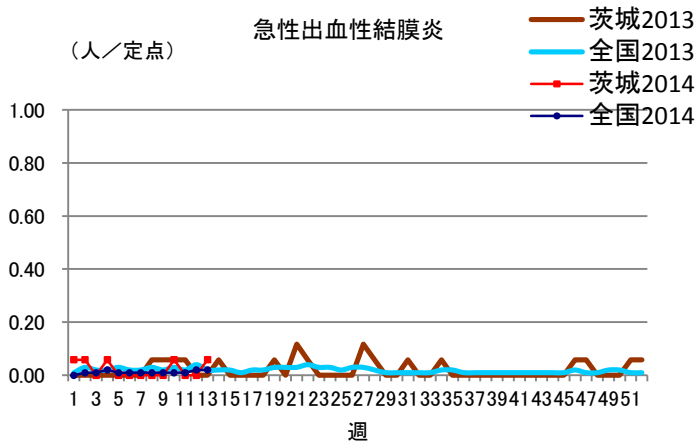
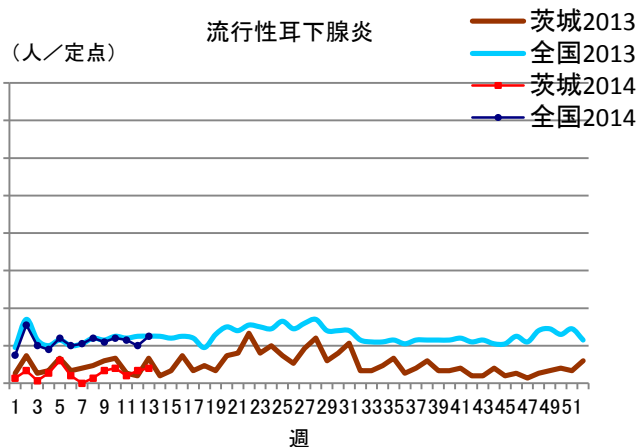
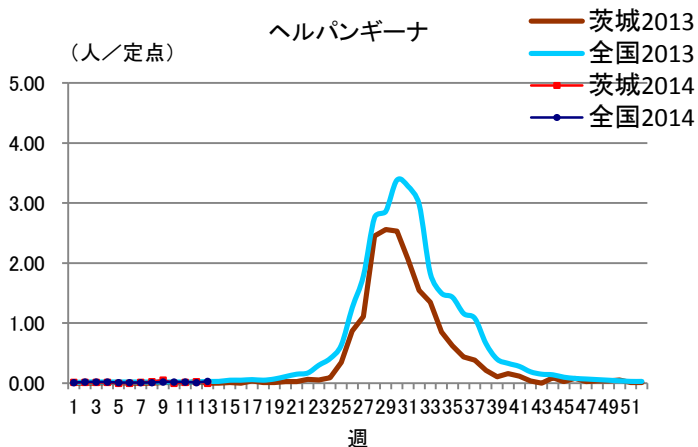
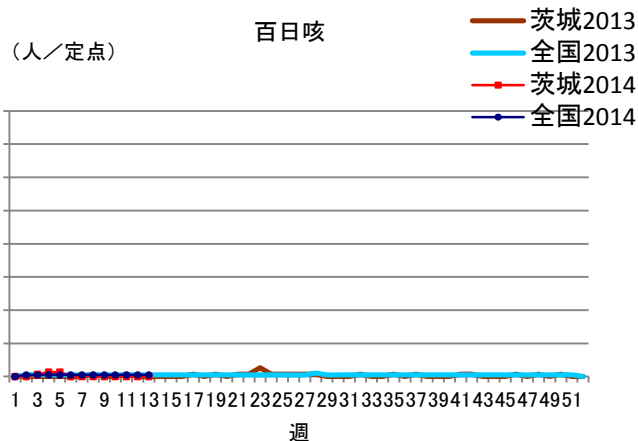
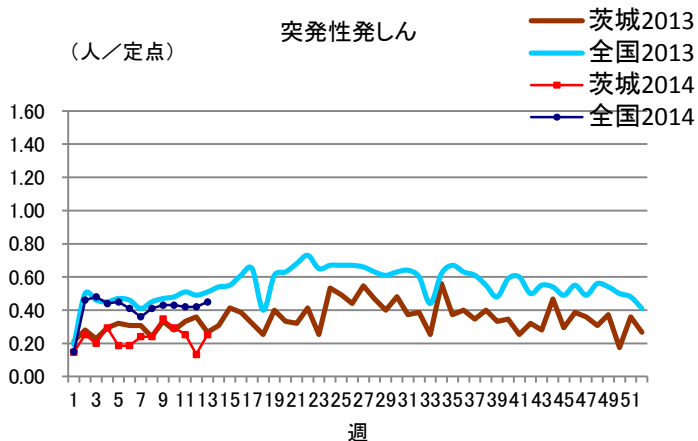
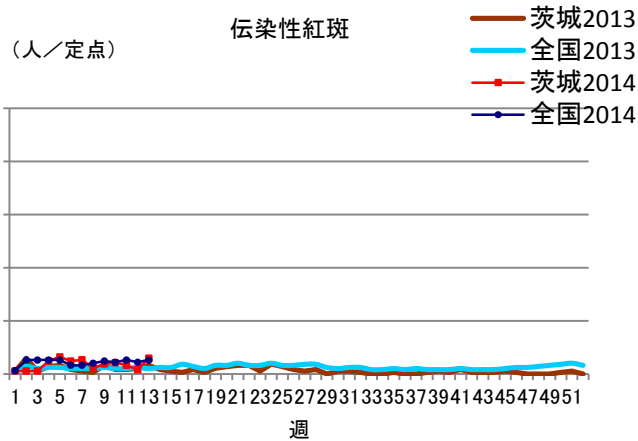
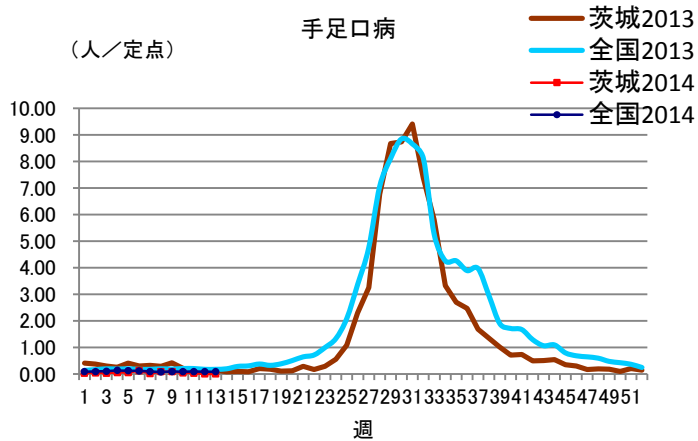
疾 病/保健所	水戸	ひたち なか	常陸 大宮	日立	鉾田	潮来	竜ヶ崎	土浦	つくば	筑西	常総	古河	計
インフルエンザ	134	86	96	155	109	89	421	98	105	73	97	89	1552
RSウイルス	0	0	0	0	0	0	1	0	0	0	0	0	1
咽頭結膜熱	0	4	1	1	0	1	2	2	3	1	0	3	18
A群溶血性レン サ球菌咽頭炎	7	8	6	17	0	2	22	0	25	5	10	13	115
感染性胃腸炎	28	19	23	8	9	9	303	56	76	17	17	27	592
水痘	3	2	1	2	0	1	8	13	14	3	3	7	57
手足口病	0	0	0	0	0	0	0	0	0	0	0	0	0
伝染性紅斑	0	0	0	0	0	9	0	0	0	2	0	0	11
突発性発しん	1	3	0	2	1	1	1	4	3	1	1	1	19
百日咳	0	0	0	0	0	0	0	0	0	0	0	0	0
ヘルパンギーナ	0	0	0	0	0	0	0	0	0	0	0	0	0
流行性耳下腺炎	1	0	0	1	0	0	1	0	0	0	1	2	6
急性出血性結膜炎	0	0	1	0	0	0	0	0	0	0	0	0	1
流行性角結膜炎	5	3	4	0	0	0	0	0	3	0	0	0	15
細菌性髄膜炎 (真菌性を含む)	0	0	0	0	0	0	0	0	1	0	0	0	1
無菌性髄膜炎	0	0	0	0	0	0	0	0	0	0	0	0	0
マイコプラズマ肺炎	0	0	0	1	0	0	0	0	0	0	0	0	1
クラミジア肺炎 (オウム病は除 く)	0	0	0	0	0	0	0	0	0	0	0	0	0
感染性胃腸炎 (ロタウイルス)	0	0	0	0	0	0	1	0	1	0	0	0	2

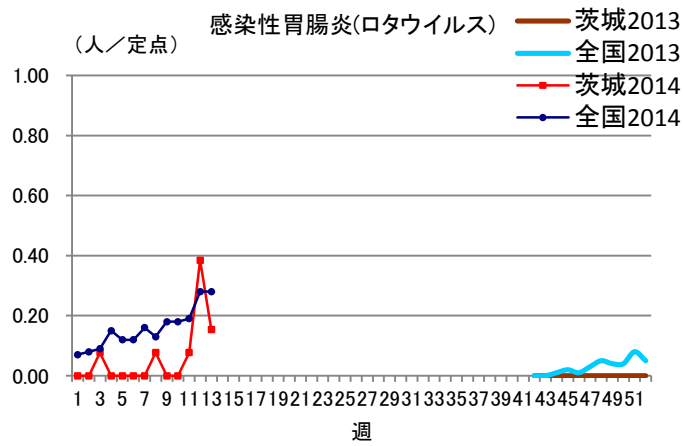
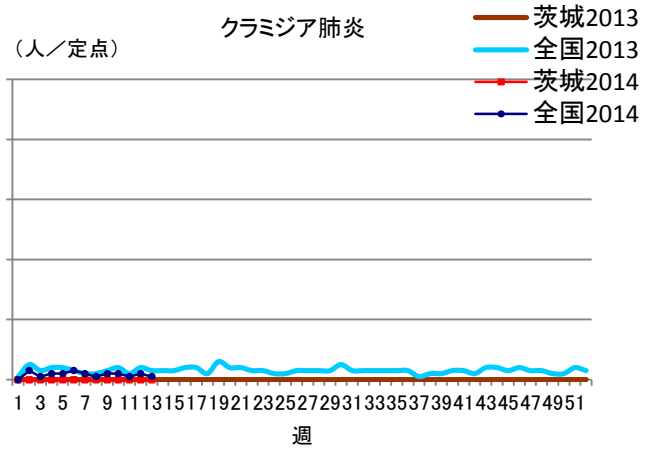
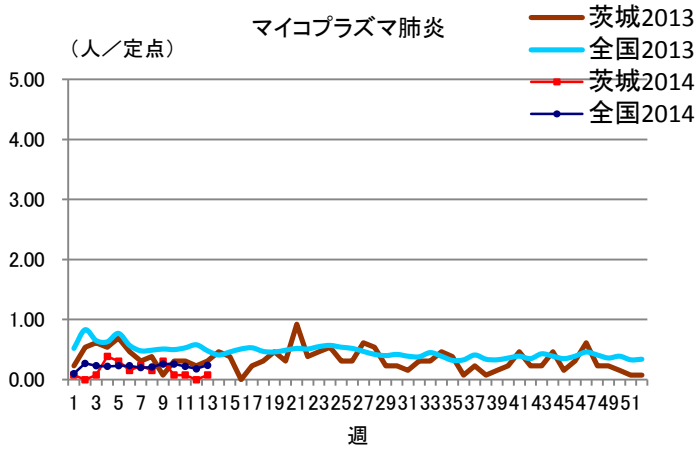
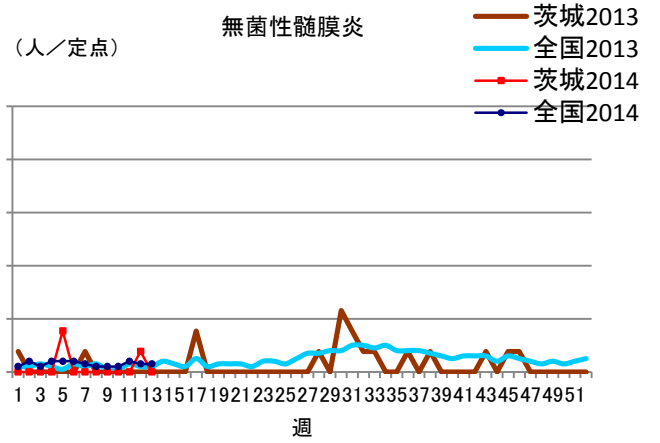
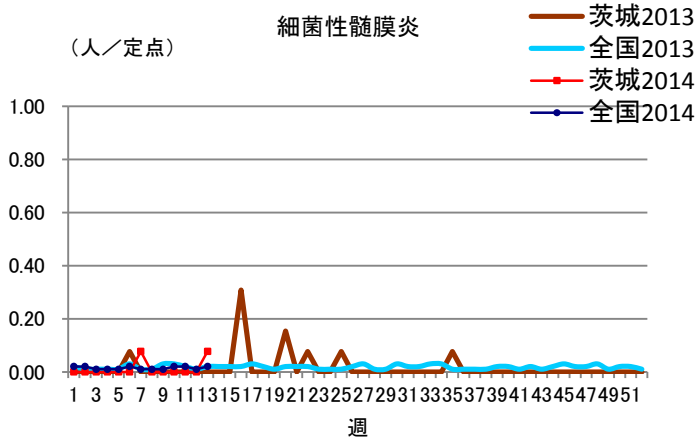
保健所管内別定点医療機関数

保健所名	定点種別				
	インフルエンザ	小児科	眼科	性感染症	基幹
水戸	17	11	3	4	2
ひたちなか	8	5	1	1	1
常陸大宮	8	5	1	1	0
日立	11	7	2	2	2
鉾田	5	3	0	1	1
潮来	8	5	1	1	1
龍ヶ崎	14	9	3	3	2
土浦	13	8	2	3	1
つくば	10	6	1	2	1
筑西	10	6	1	2	1
常総	8	5	1	1	0
ひたちなか保健	8	5	1	1	1
継続中です。	120	75	17	22	13

定点把握対象疾患報告数【週別発生状況】2014年第13週







茨城県感染症発生動向

インフルエンザ

保健所	水戸	ひたちなか	常陸大宮	日立	鉾田	潮来	龍ヶ崎	土浦	つくば	筑西	常総	古河
インフルエンザ	134	86	96	155	109	89	421	98	105	73	97	89

年齢階級	～5ヶ月	～11ヶ月	1歳	2歳	3歳	4歳	5歳	6歳	7歳	8歳	9歳	～14歳
インフルエンザ	4	17	42	52	61	75	102	108	98	75	72	252

年齢階級	～19歳	～29歳	～39歳	～49歳	～59歳	～69歳	～79歳	80歳～	合計
インフルエンザ	75	62	146	124	72	67	30	18	1552

小児科	～5ヶ月	～11ヶ月	1歳	2歳	3歳	4歳	5歳	6歳	7歳	8歳	9歳	～14歳
RSウイルス感染症	0	0	1	0	0	0	0	0	0	0	0	0
咽頭結膜熱	0	1	4	1	2	5	3	1	0	0	0	1
A群溶血性レンサ球菌咽頭炎	0	0	2	3	14	15	19	13	8	4	9	14
感染性胃腸炎	6	22	68	46	36	46	42	24	16	15	18	75
水痘	0	1	7	6	6	5	9	10	2	4	2	5
手足口病	0	0	0	0	0	0	0	0	0	0	0	0
伝染性紅斑	0	0	1	0	2	0	1	0	3	2	2	0
突発性発しん	0	8	10	1	0	0	0	0	0	0	0	0
百日咳	0	0	0	0	0	0	0	0	0	0	0	0
ヘルパンギーナ	0	0	0	0	0	0	0	0	0	0	0	0
流行性耳下腺炎	0	0	0	0	1	1	1	1	0	0	1	1

小児科	～19歳	～29歳	～39歳	～49歳	～59歳	～69歳	～79歳	80歳～	合計
RSウイルス感染症	0	0	0	0	0	0	0	0	1
咽頭結膜熱	0	0	0	0	0	0	0	0	18
A群溶血性レンサ球菌咽頭炎	2	12	0	0	0	0	0	0	115
感染性胃腸炎	18	160	0	0	0	0	0	0	592
水痘	0	0	0	0	0	0	0	0	57
手足口病	0	0	0	0	0	0	0	0	0
伝染性紅斑	0	0	0	0	0	0	0	0	11
突発性発しん	0	0	0	0	0	0	0	0	19
百日咳	0	0	0	0	0	0	0	0	0
ヘルパンギーナ	0	0	0	0	0	0	0	0	0
ひたちなか保健所、鉾田保	0	0	0	0	0	0	0	0	6

継続中です。

眼科	～5ヶ月	～11ヶ月	1歳	2歳	3歳	4歳	5歳	6歳	7歳	8歳	9歳	～14歳
急性出血性結膜炎	0	0	0	0	0	0	0	0	0	0	0	0
流行性角結膜炎	0	0	0	1	0	0	0	0	0	0	0	0

眼科	～19歳	～29歳	～39歳	～49歳	～59歳	～69歳	～79歳	80歳～	合計
急性出血性結膜炎	0	0	0	0	1	0	0	0	1
流行性角結膜炎	1	3	3	1	4	0	2	0	15