

茨城県感染症流行情報

INFECTIOUS DISEASE WEEKLY REPORT IBARAKI

2015年第02週
(01月05日～01月11日)

【今週の動向】

- ①インフルエンザの集団発生が増加しています。
- ②定点把握対象疾患のインフルエンザは全国・本県ともに先週に比べてさらに増加し、警報レベル値の30を超えているため、今後注意が必要です。
- ③感染性胃腸炎は、つくば保健所管内で、伝染性紅斑は、竜ヶ崎保健所管内で、流行性角結膜炎は、ひたちなか保健所管内で警報レベル値を超えています。(警報レベル値は、感染性胃腸炎が20、伝染性紅斑は2、流行性角結膜炎は8です。)

平成27年(2015)年01月15日発行

★2015年から一部情報を追加しました。

- ・P5 定点把握疾患
↳ 定点当たりの報告数を追加
- ・P9 年齢別情報
↳ 基幹定点の年齢情報を追加

・ この情報は、速報性を重視しておりますので、今後、数値に若干の変更が生じる場合があります。

・ 全国の感染症発生動向情報につきましては、国立感染症研究所 感染症疫学センターのホームページ (<http://www.nih.go.jp/niid/ja/from-idsc.html>) をご覧ください。

茨城県感染症情報センター

Ibaraki Infectious Disease Surveillance Center



茨城県衛生研究所【編集・発行】

電話：029-241-6652

全数把握対象疾患 報告数 2015年第02週

分類	対象疾患	茨城県(診断日)						全国(診断日)		
		50週	51週	52週	1週	2週	年累計	2週	年累計	
1類	エボラ出血熱									
	クリミア・コンゴ出血熱									
	痘そう									
	南米出血熱									
	ペスト									
	マールブルグ病									
	ラッサ熱									
2類	急性灰白髄炎									
	結核	10	16	11	1	8	9	302	365	
	ジフテリア									
	重症急性呼吸器症候群									
	鳥インフルエンザ(H5N1)									
3類	コレラ									
	細菌性赤痢				1		1	3	4	
	腸管出血性大腸菌感染症	1						15	21	
	腸チフス									
	パラチフス							1	1	
4類	E型肝炎									
	ウエストナイル熱									
	A型肝炎							6	8	
	エキノкокクス症									
	黄熱									
	オウム病									
	オムスク出血熱									
	回帰熱									
	キャサヌル森林病									
	Q熱									
	狂犬病									
	コクシジオイデス症									
	サル痘									
	重症熱性血小板減少症候群									
	腎症候性出血熱									
	西部ウマ脳炎									
	ダニ媒介脳炎									
	炭疽									
	チクングニア熱								1	1
	つつが虫病			1					2	6
	デング熱								7	8
	東部ウマ脳炎									
	鳥インフルエンザ(H5N1除く)									
	ニパウイルス感染症									
	日本紅斑熱									
	日本脳炎									
	ハンタウイルス肺症候群									
	Bウイルス病									
	鼻疽									
	ブルセラ症									
	ベネズエラウマ脳炎									
	ヘンドラウイルス感染症									
	発しんチフス									
	ポツリヌス症									
	マラリア									
	野兔病									
ライム病										
リッサウイルス感染症										
リフトバレー熱										
類鼻疽										
レジオネラ症	1			1				20	36	
レプトスピラ症										
ロッキー山紅斑熱										

全数把握対象疾患 報告数 2015年第02週

分類	対象疾患	茨城県(診断日)					全国(診断日)		
		50週	51週	52週	1週	2週	年累計	2週	年累計
5類 (全数)	アメーバ赤痢							10	13
	ウイルス性肝炎(E型・A型肝炎を除く)							1	2
	カルバペネム耐性腸内細菌科細菌感染症		1					14	19
	急性脳炎		1					10	16
	クリプトスポリジウム症								
	クロイツフェルト・ヤコブ病							5	5
	劇症型溶血性レンサ球菌感染症							7	12
	後天性免疫不全症候群							14	14
	ジアルジア症								
	侵襲性インフルエンザ菌感染症					1	1	9	10
	侵襲性髄膜炎菌感染症							2	2
	侵襲性肺炎球菌感染症	2			1		1	51	87
	水痘(入院に限る)							6	8
	先天性風しん症候群								
	梅毒		1			1	1	15	17
	播種性クリプトコックス症	1							1
	破傷風							1	1
	バンコマイシン耐性 黄色ブドウ球菌感染症								
	バンコマイシン耐性腸球菌感染症								
	風しん								
麻しん							2	2	
薬剤耐性アシネトバクター感染症									
指定 感染症	中東呼吸器症候群								
	鳥インフルエンザ(H7N9)								

<02週の保健所別報告数>

	疾患名	結核	侵襲性インフルエンザ菌感染症	梅毒
保健所名	水戸	3		1
	ひたちなか			
	常陸大宮			
	日立			
	鉾田	1		
	潮来			
	竜ヶ崎	2		
	土浦			
	つくば		1	
	筑西			
	常総			
古河	2			
	合計	8	1	1

週報告 定点把握対象疾患 報告数 2015年第02週

定点種別	対象疾患	茨城県						全国(速報)	
		50週	51週	52週	1週	2週		2週	
		報告数	報告数	報告数	報告数	報告数	定点当	報告数	定点当
インフルエンザ	インフルエンザ	687	1544	2819	3354	3633	30.28	163716	33.28
小児科	RSウイルス感染症	222	226	183	95	93	1.24	3459	1.10
	咽頭結膜熱	14	24	16	12	24	0.32	1226	0.39
	A群溶血性レンサ球菌咽頭炎	186	210	197	89	142	1.89	5669	1.81
	感染性胃腸炎	595	772	797	499	776	10.35	25750	8.20
	水痘	82	62	97	59	89	1.19	3445	1.10
	手足口病	60	45	28	7	8	0.11	807	0.26
	伝染性紅斑	30	21	8	0	29	0.39	1383	0.44
	突発性発しん	13	16	18	8	27	0.36	1344	0.43
	百日咳	0	3	1	0	0	0.00	26	0.01
	ヘルパンギーナ	3	1	1	1	1	0.01	61	0.02
	流行性耳下腺炎	7	9	10	6	20	0.27	1348	0.43
	眼科	急性出血性結膜炎	0	0	0	0	0	0.00	13
流行性角結膜炎		18	14	14	9	23	1.35	495	0.73
基幹	細菌性髄膜炎	0	0	0	0	0	0.00	5	0.01
	無菌性髄膜炎	0	0	0	0	0	0.00	15	0.03
	マイコプラズマ肺炎	3	0	2	0	2	0.15	133	0.28
	クラミジア肺炎(オウム病を除く)	0	0	0	0	0	0.00	5	0.01
	感染性胃腸炎(ロタウイルス)	0	1	0	0	0	0.00	33	0.07

県内の定点医療機関数

定点種別	インフルエンザ	120
	小児科	75
	眼科	17
	性感染症(月報告)	22
	基幹	13

<定点把握対象疾患のコメント>

・インフルエンザは、全国・本県ともに先週に比べて増加し、全国が1定点当たり先週の21.44から今週33.28に、本県が先週の27.95から今週30.28といずれも警報レベル値の30を超えました。保健所別で見ると、鉾田保健所・常陸大宮保健所・竜ヶ崎保健所・古河保健所・日立保健所・潮来保健所管内の順に、6保健所管内が警報レベル値の30を超えていて、先週警報値を超えたつくば保健所管内も含めて今後さらに増加すると思われるため注意が必要です。(P5参照)

・RSウイルスは、全国・本県ともに昨年同期に比べ高めです。(P6参照)保健所別で見ると、ひたちなか保健所・常総保健所・潮来保健所管内の順に高めで(P5参照)今後も注意が必要です。

・感染性胃腸炎は昨年同期に比べて低めで推移していますが、保健所別で見ると、つくば保健所管内が警報レベル値の20を上回っているため、注意が必要です。(P5・P6参照)

・伝染性紅斑は、全国・本県ともに昨年同期に比べて高めで推移しています。(P7参照)保健所別で見ると竜ヶ崎保健所管内が警報レベル値2を超えています。(P5参照)

・流行性角結膜炎は保健所別で見ると、ひたちなか保健所管内が警報レベル値の8を超えた他、常陸大宮保健所管内が高めです。(P5参照)

定点把握対象疾患報告数【保健所別】2015年第2週

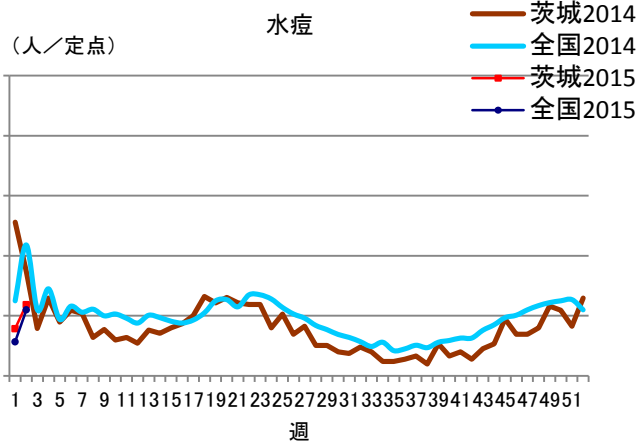
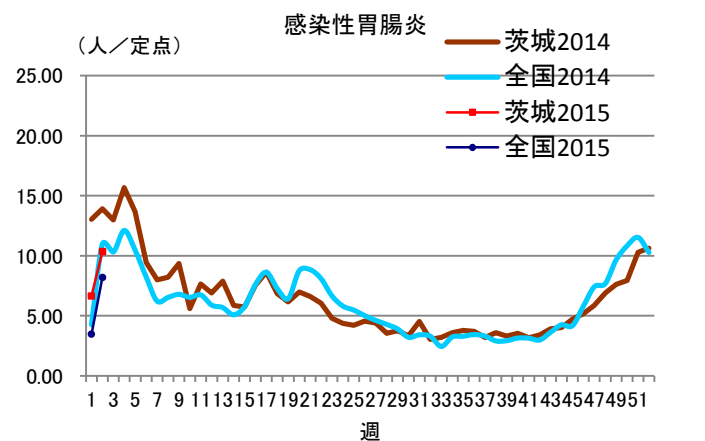
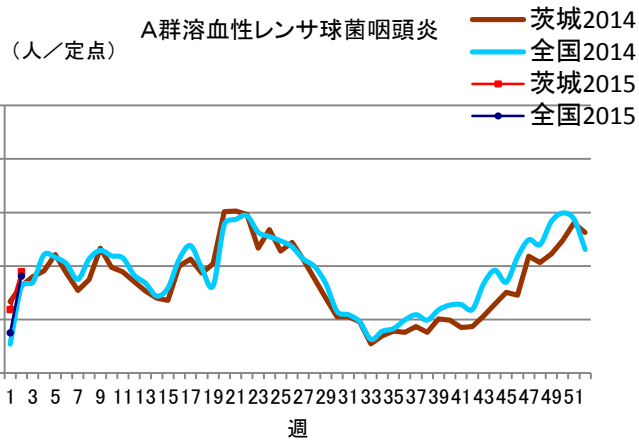
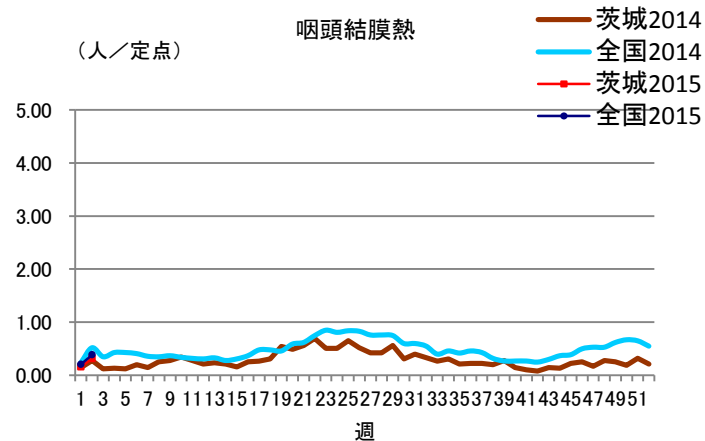
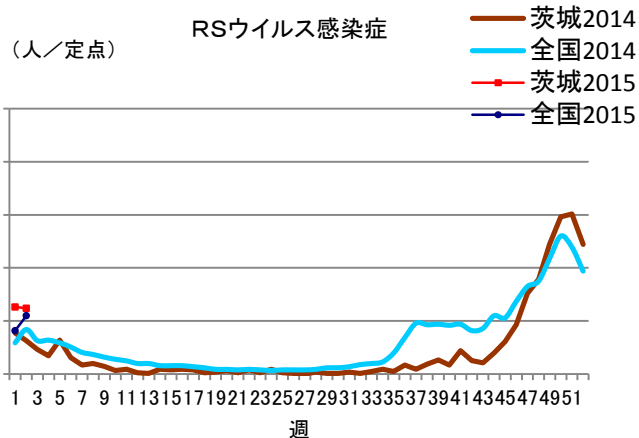
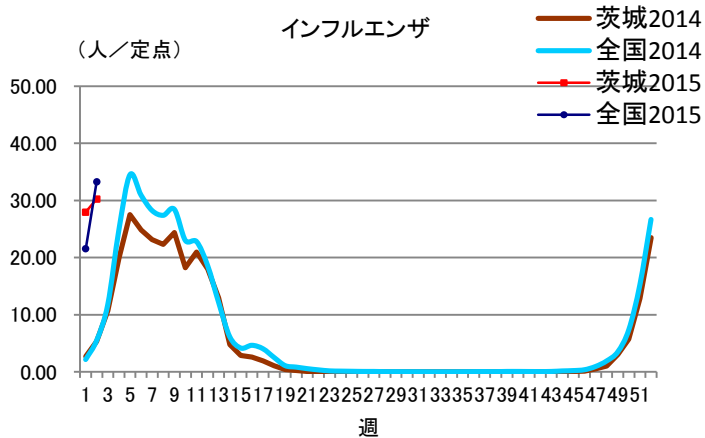
定点種別	疾 病/保健所	水戸	ひたち なか	常陸 大宮	日立	鉾田	潮来	竜ヶ崎	土浦	つくば	筑西	常総	古河	県
インフル エンザ	インフルエンザ	449	234	328	363	214	245	537	314	254	192	203	300	3633
小児科	RSウイルス	7	26	1	5	1	11	10	9	7	0	13	3	93
	咽頭結膜熱	1	9	0	1	0	3	3	0	1	1	1	4	24
	A群溶血性レンサ球菌 咽頭炎	11	6	6	10	1	11	29	1	38	3	15	11	142
	感染性胃腸炎	69	84	51	21	20	31	178	42	125	54	73	28	776
	水痘	15	6	4	23	5	9	5	2	4	7	5	4	89
	手足口病	1	2	0	0	0	0	2	1	0	0	2	0	8
	伝染性紅斑	1	4	0	0	1	0	21	0	0	2	0	0	29
	突発性発しん	6	3	0	4	0	3	3	1	4	0	3	0	27
	百日咳	0	0	0	0	0	0	0	0	0	0	0	0	0
	ヘルパンギーナ	0	0	0	0	0	0	1	0	0	0	0	0	1
流行性耳下腺炎	2	0	1	11	0	1	1	1	0	1	2	0	20	
眼科	急性出血性結膜炎	0	0	0	0	/	0	0	0	0	0	0	0	0
	流行性角結膜炎	2	8	5	0	/	0	3	1	1	0	1	2	23
基幹	細菌性髄膜炎 (真菌性を含む)	0	0	/	0	0	0	0	0	0	0	/	0	0
	無菌性髄膜炎	0	0	/	0	0	0	0	0	0	0	/	0	0
	マイコプラズマ肺炎	0	0	/	1	0	0	0	0	1	0	/	0	2
	クラミジア肺炎 (オウム病は除く)	0	0	/	0	0	0	0	0	0	0	/	0	0
	感染性胃腸炎 (ロタウイルス)	0	0	/	0	0	0	0	0	0	0	/	0	0

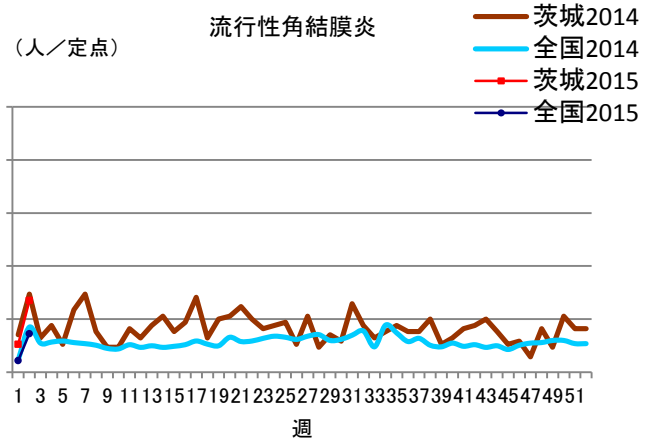
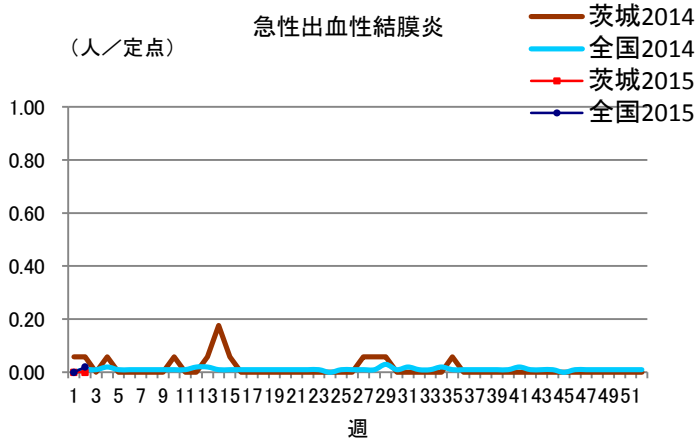
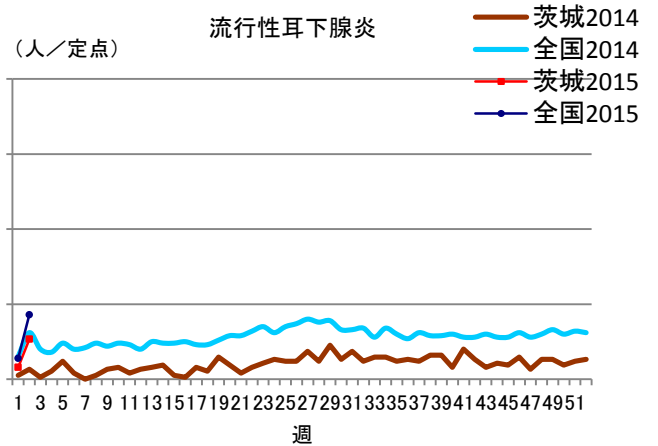
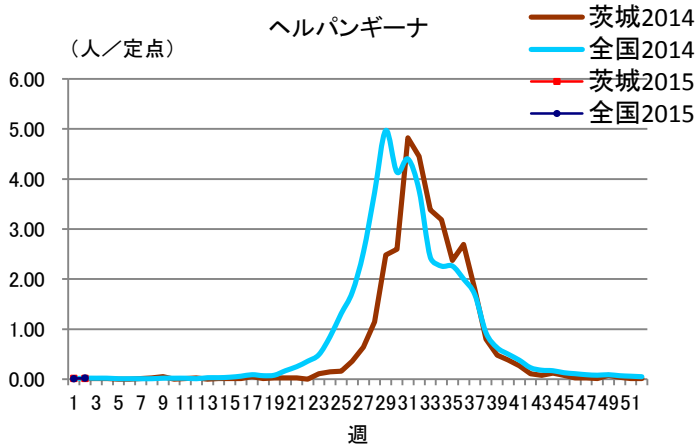
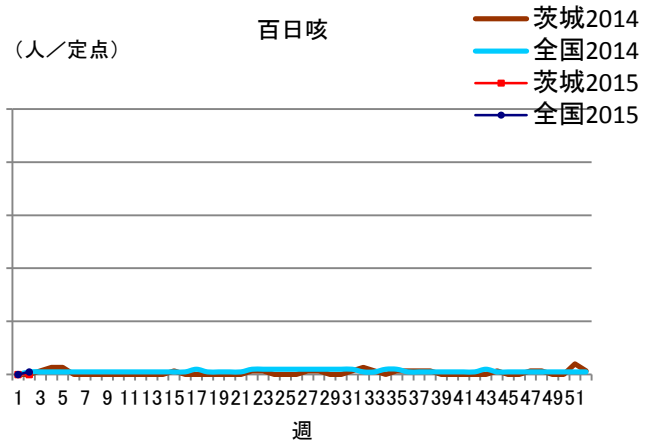
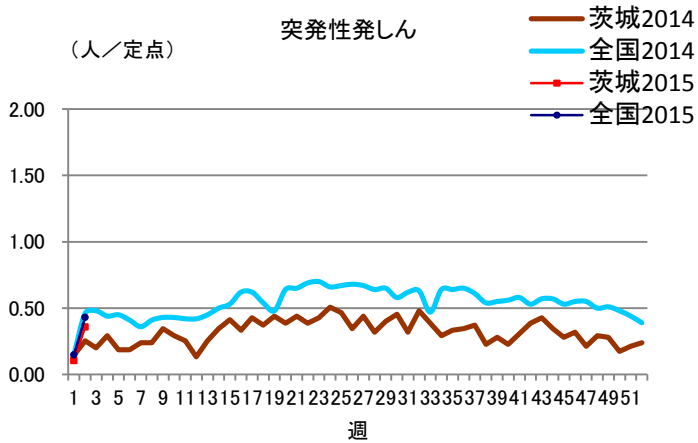
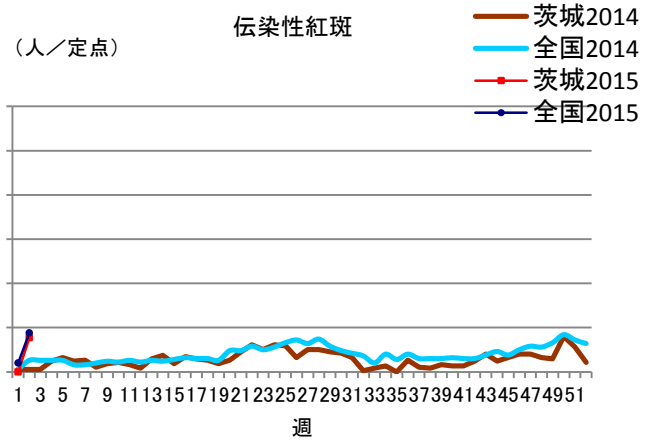
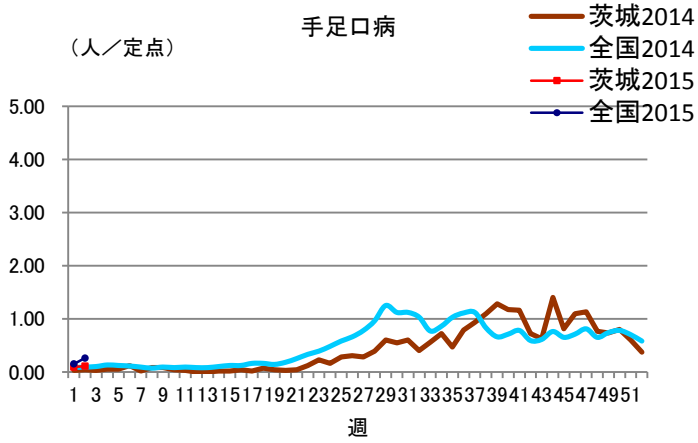
定点把握対象疾患定点当たり報告数【保健所別】2015年第2週

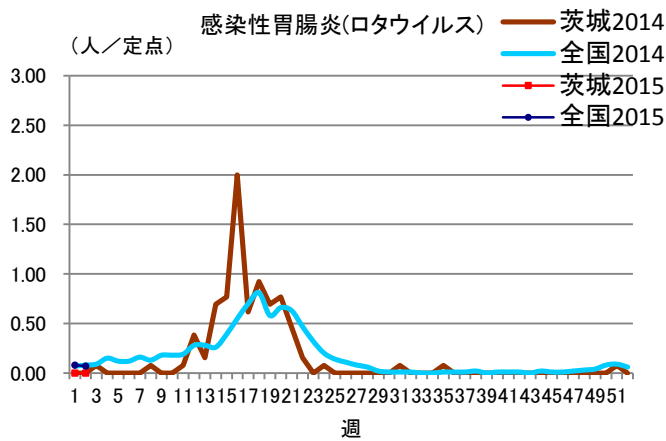
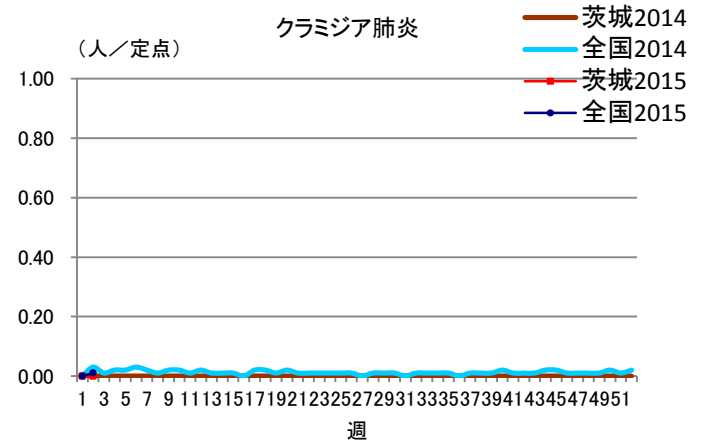
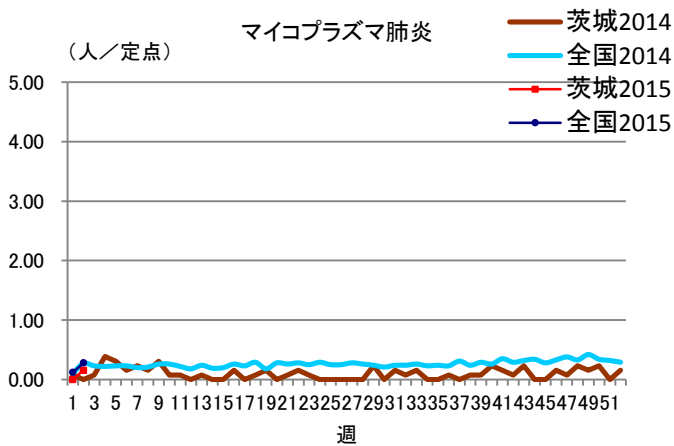
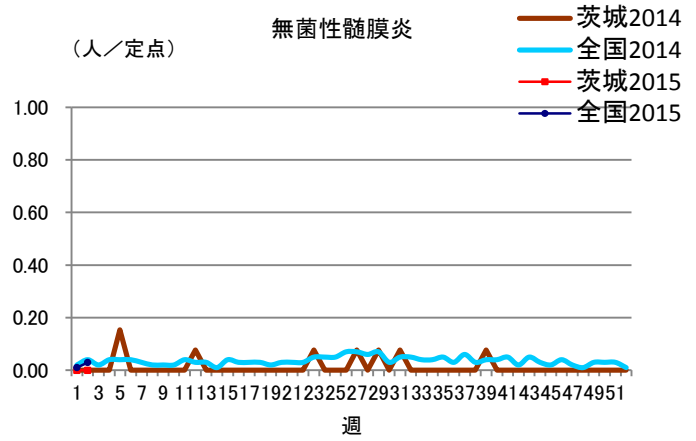
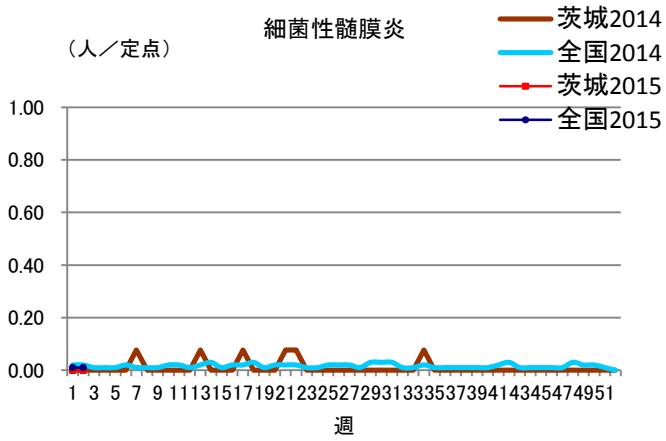
定点種別	疾 病/保健所	水戸	ひたち なか	常陸 大宮	日立	鉾田	潮来	竜ヶ崎	土浦	つくば	筑西	常総	古河	県
インフル エンザ	インフルエンザ	26.41	29.25	41.00	33.00	42.80	30.63	38.36	24.15	25.40	19.20	25.38	37.50	30.28
小児科	RSウイルス	0.64	5.20	0.20	0.71	0.33	2.20	1.11	1.13	1.17	0.00	2.60	0.60	1.24
	咽頭結膜熱	0.09	1.80	0.00	0.14	0.00	0.60	0.33	0.00	0.17	0.17	0.20	0.80	0.32
	A群溶血性レンサ球菌 咽頭炎	1.00	1.20	1.20	1.43	0.33	2.20	3.22	0.13	6.33	0.50	3.00	2.20	1.89
	感染性胃腸炎	6.27	16.80	10.20	3.00	6.67	6.20	19.78	5.25	20.83	9.00	14.60	5.60	10.35
	水痘	1.36	1.20	0.80	3.29	1.67	1.80	0.56	0.25	0.67	1.17	1.00	0.80	1.19
	手足口病	0.09	0.40	0.00	0.00	0.00	0.00	0.22	0.13	0.00	0.00	0.40	0.00	0.11
	伝染性紅斑	0.09	0.80	0.00	0.00	0.33	0.00	2.33	0.00	0.00	0.33	0.00	0.00	0.39
	突発性発しん	0.55	0.60	0.00	0.57	0.00	0.60	0.33	0.13	0.67	0.00	0.60	0.00	0.36
	百日咳	0.00	0.00	0.00	0.00	0.00	0.00	0.00	0.00	0.00	0.00	0.00	0.00	0.00
	ヘルパンギーナ	0.00	0.00	0.00	0.00	0.00	0.00	0.11	0.00	0.00	0.00	0.00	0.00	0.01
流行性耳下腺炎	0.18	0.00	0.20	1.57	0.00	0.20	0.11	0.13	0.00	0.17	0.40	0.00	0.27	
眼科	急性出血性結膜炎	0.00	0.00	0.00	0.00	/	0.00	0.00	0.00	0.00	0.00	0.00	0.00	0.00
	流行性角結膜炎	0.67	8.00	5.00	0.00	/	0.00	1.00	0.50	1.00	0.00	1.00	2.00	1.35
基幹	細菌性髄膜炎 (真菌性を含む)	0.00	0.00	/	0.00	0.00	0.00	0.00	0.00	0.00	0.00	/	0.00	0.00
	無菌性髄膜炎	0.00	0.00	/	0.00	0.00	0.00	0.00	0.00	0.00	0.00	/	0.00	0.00
	マイコプラズマ肺炎	0.00	0.00	/	0.50	0.00	0.00	0.00	0.00	1.00	0.00	/	0.00	0.15
	クラミジア肺炎 (オウム病は除く)	0.00	0.00	/	0.00	0.00	0.00	0.00	0.00	0.00	0.00	/	0.00	0.00
	感染性胃腸炎 (ロタウイルス)	0.00	0.00	/	0.00	0.00	0.00	0.00	0.00	0.00	0.00	/	0.00	0.00

※斜線の箇所は定点医療機関が設定されていません。

定点把握対象疾患報告数【週別発生状況】2015年第02週







保健所管内別定点医療機関数

保健所名	定点種別				
	インフルエンザ	小児科	眼科	性感染症	基幹
水戸	17	11	3	4	2
ひたちなか	8	5	1	1	1
常陸大宮	8	5	1	1	0
日立	11	7	2	2	2
鉾田	5	3	0	1	1
潮来	8	5	1	1	1
竜ヶ崎	14	9	3	3	2
土浦	13	8	2	3	1
つくば	10	6	1	2	1
筑西	10	6	1	2	1
常総	8	5	1	1	0
古河	8	5	1	1	1
計	120	75	17	22	13

茨城県感染症発生動向疾患別年齢別報告数

●インフルエンザ定点

保健所	水戸	ひたちなか	常陸大宮	日立	鉾田	潮来	竜ヶ崎	土浦	つくば	筑西	常総	古河
インフルエンザ	449	234	328	363	214	245	537	314	254	192	203	300

	～5ヶ月	～11ヶ月	1歳	2歳	3歳	4歳	5歳	6歳	7歳	8歳	9歳	～14歳
インフルエンザ	21	65	162	137	122	145	149	127	110	93	93	359

	～19歳	～29歳	～39歳	～49歳	～59歳	～69歳	～79歳	80歳～	合計
インフルエンザ	176	389	397	342	227	210	163	146	3633

●小児科定点

	～5ヶ月	～11ヶ月	1歳	2歳	3歳	4歳	5歳	6歳	7歳	8歳	9歳	～14歳
RSウイルス感染症	32	27	16	7	5	1	2	1	0	1	0	0
咽頭結膜熱	1	1	6	3	2	1	3	2	1	2	1	1
A群溶血性レンサ球菌咽頭炎	0	3	5	4	13	18	24	16	12	7	7	15
感染性胃腸炎	2	49	132	69	39	46	17	36	23	22	15	79
水痘	1	2	9	10	4	19	10	13	5	7	1	7
手足口病	0	0	1	0	4	0	1	0	0	0	1	1
伝染性紅斑	0	0	1	0	1	4	6	10	3	1	1	2
突発性発しん	0	13	14	0	0	0	0	0	0	0	0	0
百日咳	0	0	0	0	0	0	0	0	0	0	0	0
ヘルパンギーナ	0	0	0	0	1	0	0	0	0	0	0	0
流行性耳下腺炎	0	0	1	0	0	3	5	2	4	3	1	1

	～19歳	20歳～	合計
RSウイルス感染症	1	0	93
咽頭結膜熱	0	0	24
A群溶血性レンサ球菌咽頭炎	1	17	142
感染性胃腸炎	36	211	776
水痘	0	1	89
手足口病	0	0	8
伝染性紅斑	0	0	29
突発性発しん	0	0	27
百日咳	0	0	0
ヘルパンギーナ	0	0	1
流行性耳下腺炎	0	0	20

●眼科定点

	～5ヶ月	～11ヶ月	1歳	2歳	3歳	4歳	5歳	6歳	7歳	8歳	9歳	～14歳
急性出血性結膜炎	0	0	0	0	0	0	0	0	0	0	0	0
流行性角結膜炎	0	0	0	0	1	0	0	0	1	0	0	0

	～19歳	～29歳	～39歳	～49歳	～59歳	～69歳	70歳～	合計
急性出血性結膜炎	0	0	0	0	0	0	0	0
流行性角結膜炎	0	6	4	1	2	7	1	23

●基幹定点

	～5ヶ月	～11ヶ月	1歳	2歳	3歳	4歳	5歳	6歳	7歳	8歳	9歳	～14歳
細菌性髄膜炎(真菌性を含む)	0	0	0	0	0	0	0	0	0	0	0	0
無菌性髄膜炎	0	0	0	0	0	0	0	0	0	0	0	0
マイコプラズマ肺炎	0	0	0	0	1	0	0	1	0	0	0	0
クラミジア肺炎(オウム病は除く)	0	0	0	0	0	0	0	0	0	0	0	0
感染性胃腸炎(ロタウイルス)	0	0	0	0	0	0	0	0	0	0	0	0

	～19歳	～29歳	～39歳	～49歳	～59歳	～69歳	～79歳	80歳～	合計
細菌性髄膜炎(真菌性を含む)	0	0	0	0	0	0	0	0	0
無菌性髄膜炎	0	0	0	0	0	0	0	0	0
マイコプラズマ肺炎	0	0	0	0	0	0	0	0	2
クラミジア肺炎(オウム病は除く)	0	0	0	0	0	0	0	0	0
感染性胃腸炎(ロタウイルス)	0	0	0	0	0	0	0	0	0