

茨城県感染症流行情報

INFECTIOUS DISEASE WEEKLY REPORT IBARAKI

2015年第04週
(01月19日～01月25日)

【今週の動向】

- ①インフルエンザによる学級閉鎖が先週に比べかなり増加し、施設等での集団発生も多く見られます。
- ②定点把握対象疾患のインフルエンザは全国で先週に比べてさらに増加しています。本県は先週に比べて若干減少しましたが、警報継続中で今後も注意が必要です。
- ③伝染性紅斑が全国で昨年同期に比べて高めで推移しています。

平成27年(2015)年01月29日発行

★2015年1月21日から、二類感染症に中東呼吸器感染症、鳥インフルエンザ(H7N9)が追加されました。

★2015年から一部情報を追加しました。

- ・P5 定点把握疾患
 - ↳ 定点当たりの報告数を追加
- ・P9 年齢別情報
 - ↳ 基幹定点の年齢情報を追加

★定点把握疾患のうち、性感染症(性器クラミジア感染症、性器ヘルペス感染症、尖圭コンジローマ、淋菌感染症)および基幹定点(メチシリン耐性黄色ブドウ球菌感染症、ペニシリン耐性肺炎球菌感染症、薬剤耐性緑膿菌感染症)については、別途月報に掲載しています。

・ この情報は、速報性を重視しておりますので、今後、数値に若干の変更が生じる場合があります。

・ 全国の感染症発生動向情報につきましては、国立感染症研究所 感染症疫学センターのホームページ (<http://www.nih.go.jp/niid/ja/from-idsc.html>) をご覧ください。

茨城県感染症情報センター

Ibaraki Infectious Disease Surveillance Center



茨城県衛生研究所【編集・発行】

電話：029-241-6652

全数把握対象疾患 報告数 2015年第04週

分類	対象疾患	茨城県(診断日)						全国(診断日)		
		52週	1週	2週	3週	4週	年累計	4週	年累計	
1類	エボラ出血熱									
	クリミア・コンゴ出血熱									
	痘そう									
	南米出血熱									
	ベスト									
	マールブルグ病									
	ラッサ熱									
2類	急性灰白髄炎									
	結核	12	2	10	6	10	28	346	1183	
	ジフテリア									
	重症急性呼吸器症候群									
	中東呼吸器感染症 ※									
	鳥インフルエンザ(H5N1)									
鳥インフルエンザ(H7N9) ※										
3類	コレラ									
	細菌性赤痢		1				1	1	5	
	腸管出血性大腸菌感染症				1		1	12	56	
	腸チフス							1	2	
	パラチフス							1	2	
4類	E型肝炎								6	
	ウエストナイル熱									
	A型肝炎							6	21	
	エキノコックス症								2	
	黄熱									
	オウム病									
	オムスク出血熱									
	回帰熱									
	キャサヌル森林病									
	Q熱									
	狂犬病									
	コクシオイデス症									
	サル痘									
	重症熱性血小板減少症候群									
	腎症候性出血熱									
	西部ウマ脳炎									
	ダニ媒介脳炎									
	炭疽									
	チクングニア熱								1	
	つつが虫病						1	1	2	11
	デング熱								1	18
	東部ウマ脳炎									
	鳥インフルエンザ(H5N1除く)									
	ニパウイルス感染症									
	日本紅斑熱									
	日本脳炎									
	ハンタウイルス肺症候群									
	Bウイルス病									
	鼻疽									
	ブルセラ症									
	ベネズエラウマ脳炎									
	ヘンドラウイルス感染症									
発しんチフス										
ポツリヌス症										
マラリア										

※2015年1月21日から、二類感染症に追加されました。

全数把握対象疾患 報告数 2015年第04週

分類	対象疾患	茨城県(診断日)					全国(診断日)		
		52週	1週	2週	3週	4週	年累計	4週	年累計
4類	野兔病								
	ライム病								
	リッサウイルス感染症								
	リフトバレー熱								
	類鼻疽								
	レジオネラ症	1			2	2	4	21	85
	レプトスピラ症								
	ロッキー山紅斑熱								
5類 (全数)	アメーバ赤痢				1		1	23	59
	ウイルス性肝炎(E型・A型肝炎を除く)								9
	カルバペネム耐性腸内細菌科細菌感染症							12	59
	急性脳炎							6	43
	クリプトスポリジウム症								
	クロイツフェルト・ヤコブ病							3	11
	劇症型溶血性レンサ球菌感染症							3	34
	後天性免疫不全症候群							7	57
	ジアルジア症								1
	侵襲性インフルエンザ菌感染症			1		1	2	5	22
	侵襲性髄膜炎菌感染症							1	7
	侵襲性肺炎球菌感染症		1			1	2	39	233
	水痘(入院に限る)							2	15
	先天性風しん症候群								
	梅毒			1	1		2	21	78
	播種性クリプトコックス症							1	6
	破傷風							5	7
	バンコマイシン耐性 黄色ブドウ球菌感染症								
	バンコマイシン耐性腸球菌感染症							1	2
	風しん							1	5
麻しん								2	
薬剤耐性アシネトバクター感染症							2	2	

<04週の保健所別報告数>

	疾患名	結核	つつが虫病	レジオネラ症	侵襲性インフルエンザ菌感染症	侵襲性肺炎球菌感染症
保健所名	水戸	1				
	ひたちなか					
	常陸大宮	1				
	日立	2	1	1		
	鉾田				1	
	潮来	1				
	竜ヶ崎	1				
	土浦	1				
	つくば				1	1
	筑西	1				
	常総	2				
	古河					
合計	10	1	1	2	1	1

週報告 定点把握対象疾患 報告数 2015年第04週

定点種別	対象疾患	茨城県						全国(速報)	
		52週	1週	2週	3週	4週		4週	
		報告数	報告数	報告数	報告数	報告数	定点当	報告数	定点当
インフルエンザ	インフルエンザ	2819	3354	3633	3710	3571	29.76	195025	39.42
小児科	RSウイルス感染症	183	95	93	39	33	0.44	2320	0.74
	咽頭結膜熱	16	12	24	7	20	0.27	962	0.30
	A群溶血性レンサ球菌咽頭炎	197	89	142	102	129	1.72	7381	2.34
	感染性胃腸炎	797	499	776	732	662	8.83	25628	8.12
	水痘	97	59	89	43	55	0.73	1915	0.61
	手足口病	28	7	8	11	14	0.19	962	0.30
	伝染性紅斑	8	0	29	14	20	0.27	1410	0.45
	突発性発しん	18	8	27	11	18	0.24	1345	0.43
	百日咳	1	0	0	0	0	0.00	23	0.01
	ヘルパンギーナ	1	1	1	0	1	0.01	60	0.02
	流行性耳下腺炎	10	6	20	9	12	0.16	710	0.22
	眼科	急性出血性結膜炎	0	0	0	0	0	0.00	12
流行性角結膜炎		14	9	23	11	11	0.65	290	0.42
基幹	細菌性髄膜炎	0	0	0	0	0	0.00	10	0.02
	無菌性髄膜炎	0	0	0	0	0	0.00	11	0.02
	マイコプラズマ肺炎	2	0	2	6	0	0.00	108	0.23
	クラミジア肺炎(オウム病を除く)	0	0	0	0	0	0.00	5	0.01
	感染性胃腸炎(ロタウイルス)	0	0	0	0	0	0.00	70	0.15

県内の定点医療機関数

定点種別	インフルエンザ	120
	小児科	75
	眼科	17
	性感染症(月報告)	22
	基幹	13

<定点把握対象疾患のコメント>

- ・インフルエンザは、全国は先週に比べてさらに増加し、全国が1定点当たり先週の37.0から今週39.42に、本県は幾分減少して先週の30.92から今週29.76になりましたが、いずれも警報継続中です。保健所別で見ると常陸大宮保健所・鉾田保健所・ひたちなか保健所・日立保健所・竜ヶ崎保健所・潮来保健所管内の順に6保健所管内が警報レベル値30を超えているため、今後も注意が必要です。(P4・P5・P6参照)
- 年齢別で見ると、5歳～14歳代で先週の43%から約52%とこの年代が増加しています。(P9参照)
- ・感染性胃腸炎は、先週に比べて、全国は幾分増加、本県は減少していて、昨年同期に比べて低めです。(P6参照)
- ・伝染性紅斑は、全国・本県ともに先週に比べて幾分増加しており、昨年同期と比べて高めで推移しています。保健所別で見ると竜ヶ崎保健所管内が先週に比べて増加し幾分高めです。(P5・P7参照)

定点把握対象疾患報告数【保健所別】2015年第4週

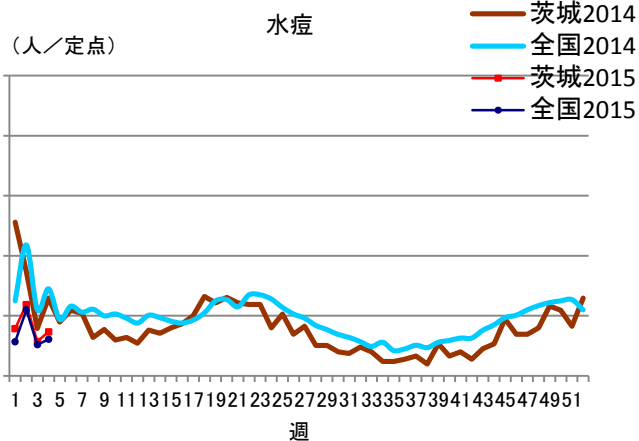
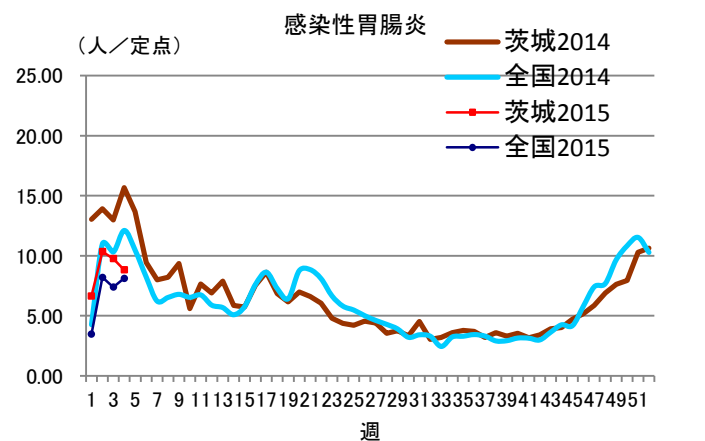
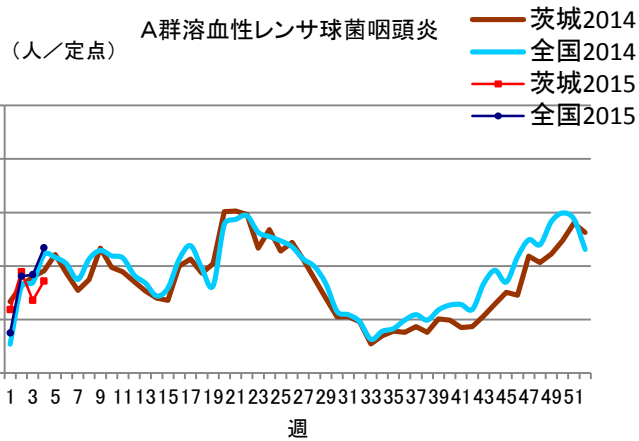
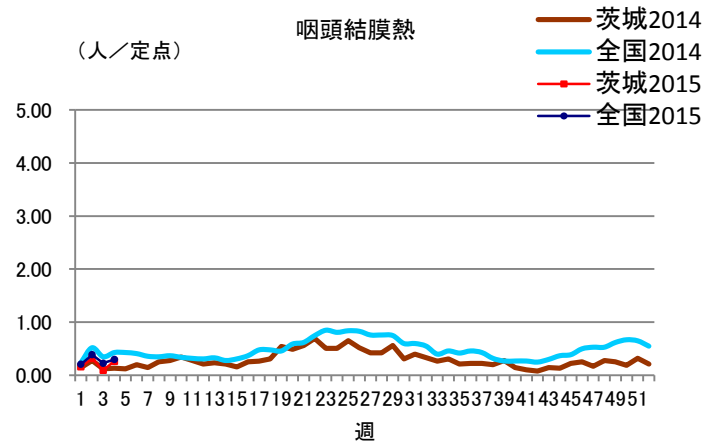
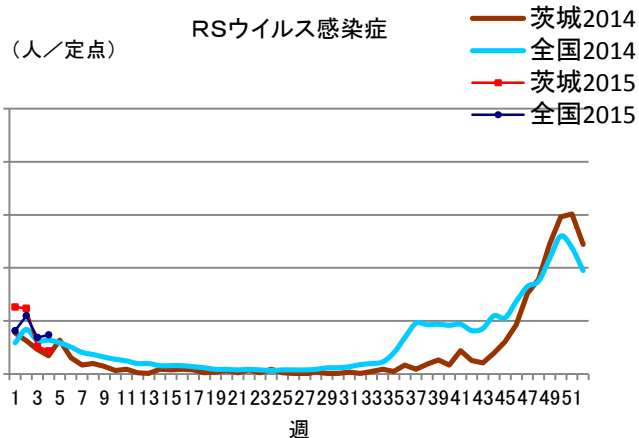
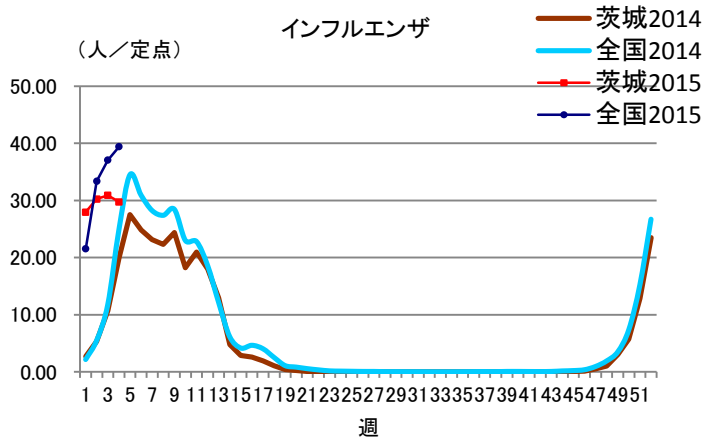
定点種別	疾 病/保健所	水戸	ひたち なか	常陸 大宮	日立	鉾田	潮来	竜ヶ崎	土浦	つくば	筑西	常総	古河	県
インフル エンザ	インフルエンザ	477	316	345	426	211	248	502	241	227	176	184	218	3571
小児科	RSウイルス	2	7	0	3	0	6	4	3	2	1	3	2	33
	咽頭結膜熱	0	5	1	0	1	2	1	0	5	1	0	4	20
	A群溶血性レンサ球菌 咽頭炎	8	2	16	12	1	4	13	16	28	4	12	13	129
	感染性胃腸炎	61	82	72	39	20	21	147	18	66	51	59	26	662
	水痘	6	6	6	8	2	2	16	3	2	0	1	3	55
	手足口病	2	6	0	1	0	0	0	0	2	0	3	0	14
	伝染性紅斑	1	2	1	2	0	0	10	3	1	0	0	0	20
	突発性発しん	2	2	0	0	1	2	4	2	5	0	0	0	18
	百日咳	0	0	0	0	0	0	0	0	0	0	0	0	0
	ヘルパンギーナ	0	0	0	0	0	0	0	1	0	0	0	0	1
流行性耳下腺炎	4	0	0	5	1	0	0	0	0	0	2	0	12	
眼科	急性出血性結膜炎	0	0	0	0	/	0	0	0	0	0	0	0	0
	流行性角結膜炎	1	2	4	0	/	3	1	0	0	0	0	0	11
基幹	細菌性髄膜炎 (真菌性を含む)	0	0	/	0	0	0	0	0	0	0	/	0	0
	無菌性髄膜炎	0	0	/	0	0	0	0	0	0	0	/	0	0
	マイコプラズマ肺炎	0	0	/	0	0	0	0	0	0	0	/	0	0
	クラミジア肺炎 (オウム病は除く)	0	0	/	0	0	0	0	0	0	0	/	0	0
	感染性胃腸炎 (ロタウイルス)	0	0	/	0	0	0	0	0	0	0	/	0	0

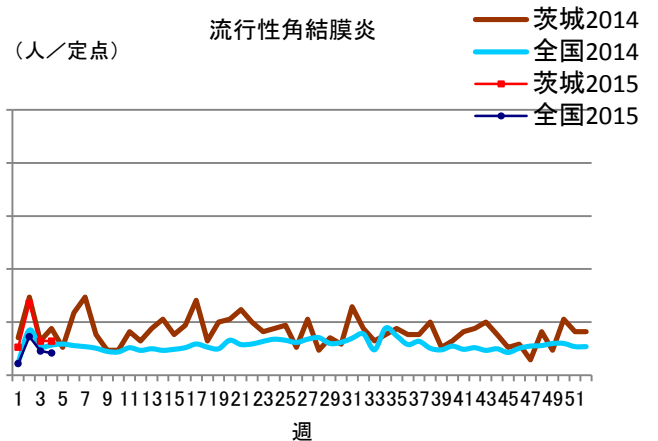
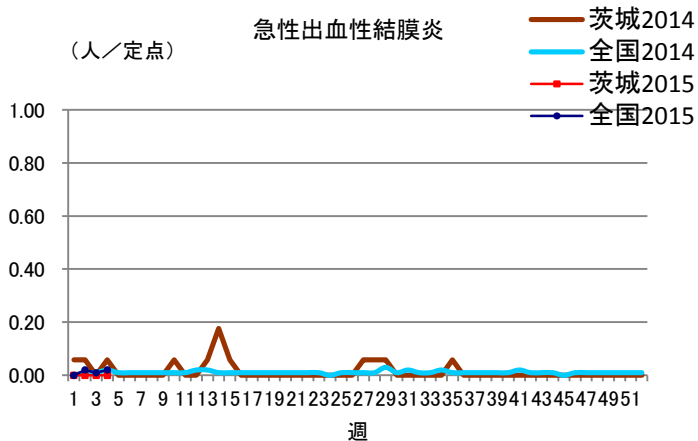
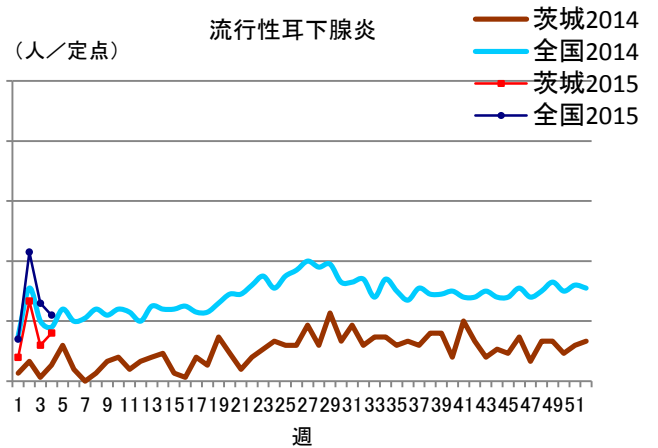
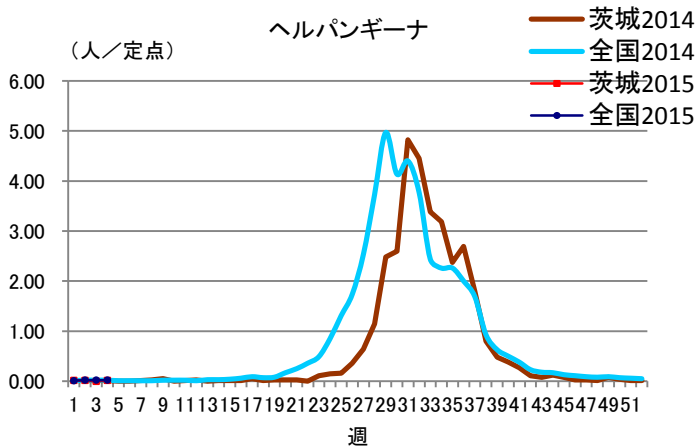
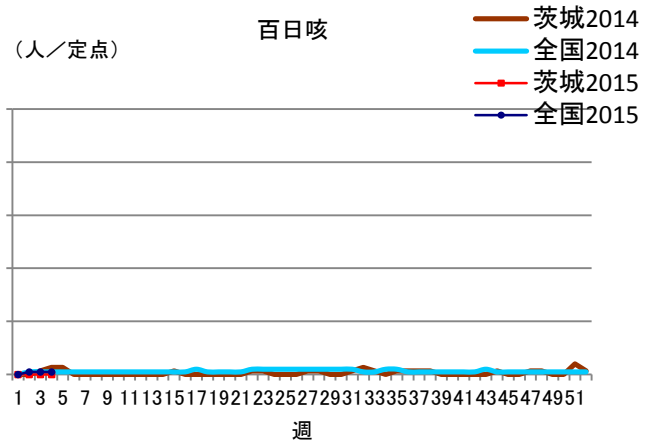
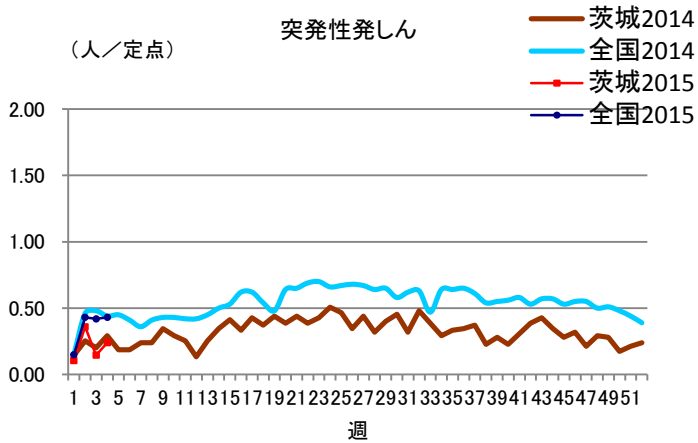
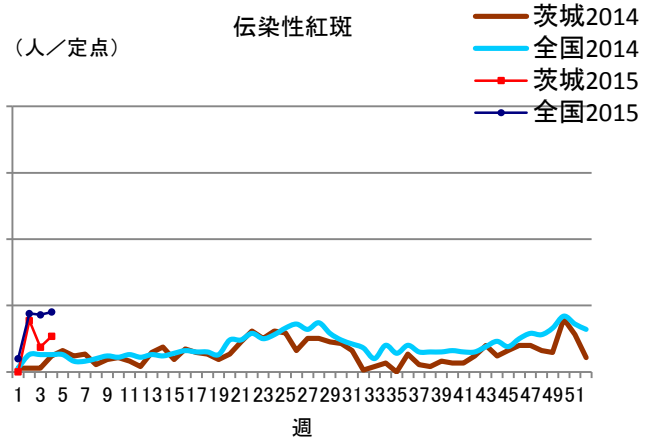
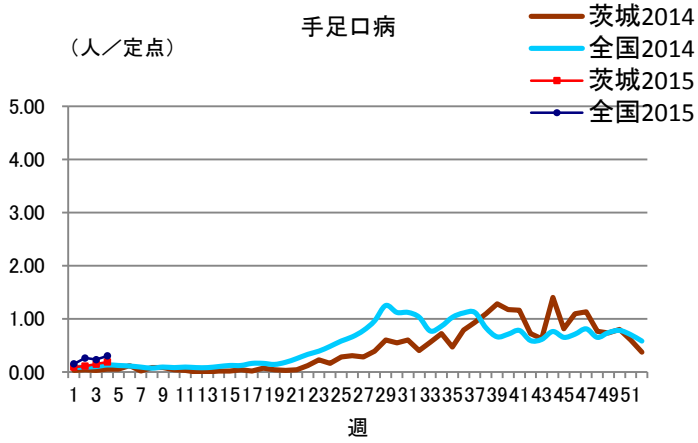
定点把握対象疾患定点当たり報告数【保健所別】2015年第4週

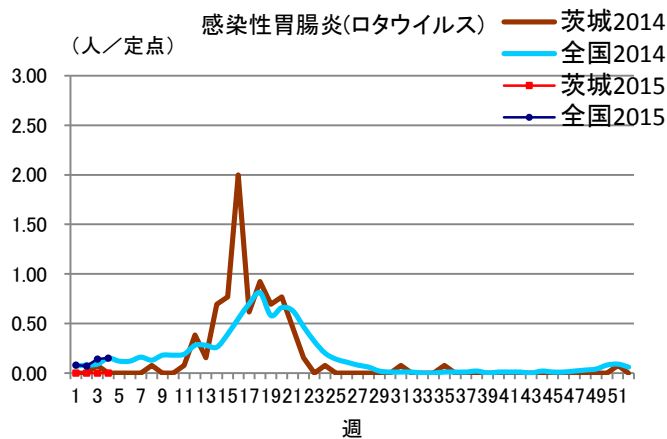
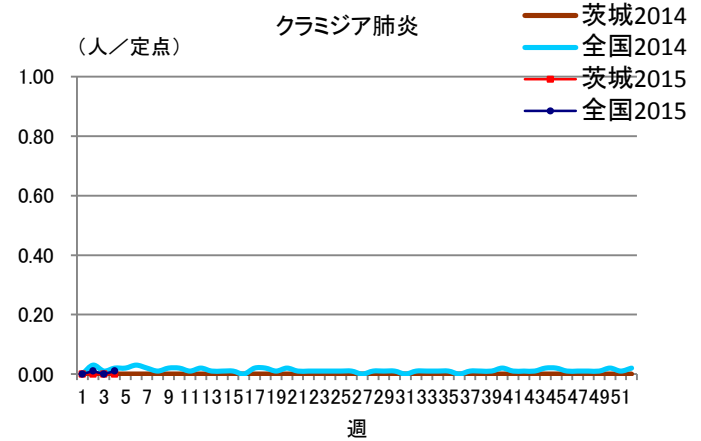
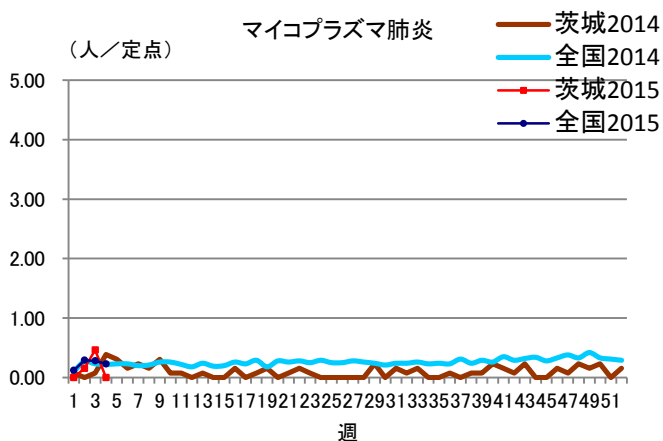
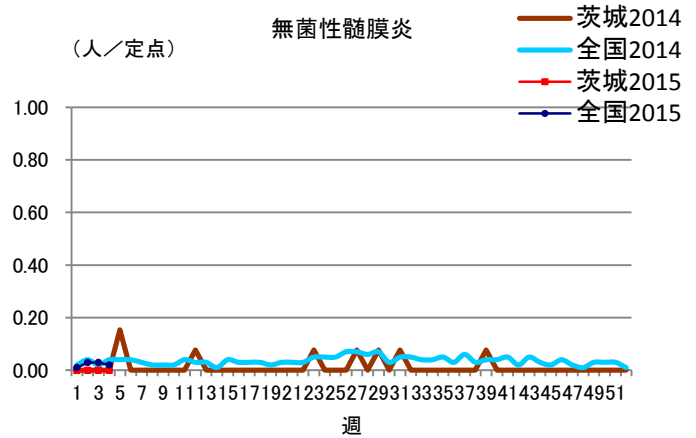
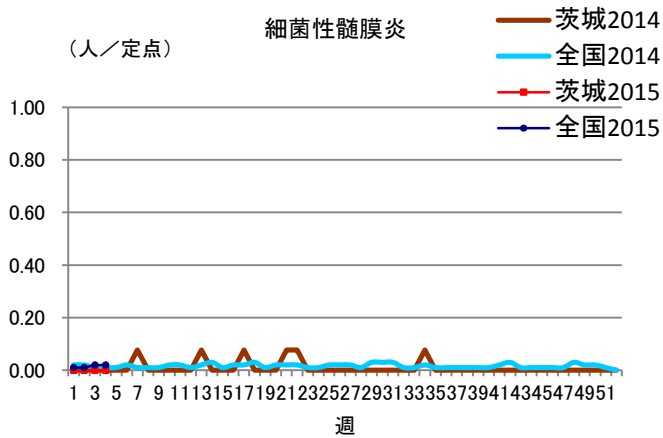
定点種別	疾 病/保健所	水戸	ひたち なか	常陸 大宮	日立	鉾田	潮来	竜ヶ崎	土浦	つくば	筑西	常総	古河	県
インフル エンザ	インフルエンザ	28.06	39.50	43.13	38.73	42.20	31.00	35.86	18.54	22.70	17.60	23.00	27.25	29.76
小児科	RSウイルス	0.18	1.40	0.00	0.43	0.00	1.20	0.44	0.38	0.33	0.17	0.60	0.40	0.44
	咽頭結膜熱	0.00	1.00	0.20	0.00	0.33	0.40	0.11	0.00	0.83	0.17	0.00	0.80	0.27
	A群溶血性レンサ球菌 咽頭炎	0.73	0.40	3.20	1.71	0.33	0.80	1.44	2.00	4.67	0.67	2.40	2.60	1.72
	感染性胃腸炎	5.55	16.40	14.40	5.57	6.67	4.20	16.33	2.25	11.00	8.50	11.80	5.20	8.83
	水痘	0.55	1.20	1.20	1.14	0.67	0.40	1.78	0.38	0.33	0.00	0.20	0.60	0.73
	手足口病	0.18	1.20	0.00	0.14	0.00	0.00	0.00	0.00	0.33	0.00	0.60	0.00	0.19
	伝染性紅斑	0.09	0.40	0.20	0.29	0.00	0.00	1.11	0.38	0.17	0.00	0.00	0.00	0.27
	突発性発しん	0.18	0.40	0.00	0.00	0.33	0.40	0.44	0.25	0.83	0.00	0.00	0.00	0.24
	百日咳	0.00	0.00	0.00	0.00	0.00	0.00	0.00	0.00	0.00	0.00	0.00	0.00	0.00
	ヘルパンギーナ	0.00	0.00	0.00	0.00	0.00	0.00	0.00	0.13	0.00	0.00	0.00	0.00	0.01
流行性耳下腺炎	0.36	0.00	0.00	0.71	0.33	0.00	0.00	0.00	0.00	0.00	0.40	0.00	0.16	
眼科	急性出血性結膜炎	0.00	0.00	0.00	0.00	/	0.00	0.00	0.00	0.00	0.00	0.00	0.00	0.00
	流行性角結膜炎	0.33	2.00	4.00	0.00	/	3.00	0.33	0.00	0.00	0.00	0.00	0.00	0.65
基幹	細菌性髄膜炎 (真菌性を含む)	0.00	0.00	/	0.00	0.00	0.00	0.00	0.00	0.00	0.00	/	0.00	0.00
	無菌性髄膜炎	0.00	0.00	/	0.00	0.00	0.00	0.00	0.00	0.00	0.00	/	0.00	0.00
	マイコプラズマ肺炎	0.00	0.00	/	0.00	0.00	0.00	0.00	0.00	0.00	0.00	/	0.00	0.00
	クラミジア肺炎 (オウム病は除く)	0.00	0.00	/	0.00	0.00	0.00	0.00	0.00	0.00	0.00	/	0.00	0.00
	感染性胃腸炎 (ロタウイルス)	0.00	0.00	/	0.00	0.00	0.00	0.00	0.00	0.00	0.00	/	0.00	0.00

※斜線の箇所は定点医療機関が設定されていません。

定点把握対象疾患報告数【週別発生状況】2015年第04週







保健所管内別定点医療機関数

保健所名	定点種別				
	インフルエンザ	小児科	眼科	性感染症	基幹
水戸	17	11	3	4	2
ひたちなか	8	5	1	1	1
常陸大宮	8	5	1	1	0
日立	11	7	2	2	2
鉾田	5	3	0	1	1
潮来	8	5	1	1	1
竜ヶ崎	14	9	3	3	2
土浦	13	8	2	3	1
つくば	10	6	1	2	1
筑西	10	6	1	2	1
常総	8	5	1	1	0
古河	8	5	1	1	1
計	120	75	17	22	13

茨城県感染症発生動向疾患別年齢別報告数

●インフルエンザ定点

保健所	水戸	ひたちなか	常陸大宮	日立	鉾田	潮来	竜ヶ崎	土浦	つくば	筑西	常総	古河
インフルエンザ	477	316	345	426	211	248	502	241	227	176	184	218

	～5ヶ月	～11ヶ月	1歳	2歳	3歳	4歳	5歳	6歳	7歳	8歳	9歳	～14歳
インフルエンザ	13	41	131	101	119	171	212	290	213	217	192	745

	～19歳	～29歳	～39歳	～49歳	～59歳	～69歳	～79歳	80歳～	合計
インフルエンザ	119	139	232	208	135	118	94	81	3571

●小児科定点

	～5ヶ月	～11ヶ月	1歳	2歳	3歳	4歳	5歳	6歳	7歳	8歳	9歳	～14歳
RSウイルス感染症	11	13	5	0	1	3	0	0	0	0	0	0
咽頭結膜熱	0	0	8	4	2	1	2	0	0	0	2	1
A群溶血性レンサ球菌咽頭炎	0	1	1	3	10	16	17	14	13	13	7	16
感染性胃腸炎	4	24	78	60	40	38	38	33	20	18	21	71
水痘	2	3	4	8	5	8	7	10	2	0	0	5
手足口病	0	2	6	2	2	0	1	0	0	0	0	0
伝染性紅斑	0	0	1	1	3	3	2	5	0	1	2	2
突発性発しん	0	10	7	1	0	0	0	0	0	0	0	0
百日咳	0	0	0	0	0	0	0	0	0	0	0	0
ヘルパンギーナ	0	0	0	0	1	0	0	0	0	0	0	0
流行性耳下腺炎	0	0	0	0	0	1	2	2	0	2	3	2

	～19歳	20歳～	合計
RSウイルス感染症	0	0	33
咽頭結膜熱	0	0	20
A群溶血性レンサ球菌咽頭炎	3	15	129
感染性胃腸炎	18	199	662
水痘	0	1	55
手足口病	1	0	14
伝染性紅斑	0	0	20
突発性発しん	0	0	18
百日咳	0	0	0
ヘルパンギーナ	0	0	1
流行性耳下腺炎	0	0	12

●眼科定点

	～5ヶ月	～11ヶ月	1歳	2歳	3歳	4歳	5歳	6歳	7歳	8歳	9歳	～14歳
急性出血性結膜炎	0	0	0	0	0	0	0	0	0	0	0	0
流行性角結膜炎	0	0	0	0	0	0	0	0	0	1	1	1

	～19歳	～29歳	～39歳	～49歳	～59歳	～69歳	70歳～	合計
急性出血性結膜炎	0	0	0	0	0	0	0	0
流行性角結膜炎	0	0	0	3	5	0	0	11

●基幹定点

	～5ヶ月	～11ヶ月	1歳	2歳	3歳	4歳	5歳	6歳	7歳	8歳	9歳	～14歳
細菌性髄膜炎(真菌性を含む)	0	0	0	0	0	0	0	0	0	0	0	0
無菌性髄膜炎	0	0	0	0	0	0	0	0	0	0	0	0
マイコプラズマ肺炎	0	0	0	0	0	0	0	0	0	0	0	0
クラミジア肺炎(オウム病は除く)	0	0	0	0	0	0	0	0	0	0	0	0
感染性胃腸炎(ロタウイルス)	0	0	0	0	0	0	0	0	0	0	0	0

	～19歳	～29歳	～39歳	～49歳	～59歳	～69歳	～79歳	80歳～	合計
細菌性髄膜炎(真菌性を含む)	0	0	0	0	0	0	0	0	0
無菌性髄膜炎	0	0	0	0	0	0	0	0	0
マイコプラズマ肺炎	0	0	0	0	0	0	0	0	0
クラミジア肺炎(オウム病は除く)	0	0	0	0	0	0	0	0	0
感染性胃腸炎(ロタウイルス)	0	0	0	0	0	0	0	0	0