

茨城県感染症流行情報

INFECTIOUS DISEASE WEEKLY REPORT IBARAKI

2015年第27週
(06月29日～07月05日)

【今週の動向】

- ①A群溶血性レンサ球菌咽頭炎は、先週に比べて全国では幾分減少しましたが、本県では増加し、昨年同期に比べて幾分高めのレベルで推移しているため、今後も注意が必要です。
- ②手足口病は、全国・本県ともに先週に比べてさらに増加し、全国では1定点当たりの警報レベル値5.0を超えたこと、本県も昨年同期に比べてかなり高めで推移しているため、今後注意が必要です。
- ③伝染性紅斑は、全国・本県ともに先週に比べて減少しましたが、昨年同期に比べてまだ高めで推移しているため、今後も注意が必要です。
- ④ヘルパンギーナは、昨年同様に全国・本県ともに増加傾向にあり今後注意が必要です。

平成27年(2015)年07月09日発行

・ この情報は、速報性を重視しておりますので、今後、数値に若干の変更が生じる場合があります。

・ 全国の感染症発生動向情報につきましては、国立感染症研究所 感染症疫学センターのホームページ (<http://www.niid.go.jp/niid/ja/from-idsc.html>) をご覧ください。

★定点把握疾患のうち、性感染症(性器クラミジア感染症, 性器ヘルペス感染症, 尖圭コンジローマ, 淋菌感染症) および基幹定点(メチシリン耐性黄色ブドウ球菌感染症, ペニシリン耐性肺炎球菌感染症, 薬剤耐性緑膿菌感染症)については、別途月報に掲載しています。

茨城県感染症情報センター

Ibaraki Infectious Disease Surveillance Center



茨城県衛生研究所【編集・発行】

電話: 029-241-6652

全数把握対象疾患 報告数 2015年第27週

分類	対象疾患	茨城県(診断日)					全国(診断日)		
		23週	24週	25週	26週	27週	年累計	27週	年累計
1類	エボラ出血熱								
	クリミア・コンゴ出血熱								
	痘そう								
	南米出血熱								
	ベスト								
	マールブルグ病								
	ラッサ熱								
2類	急性灰白髄炎								
	結核	10	8	17	13	16	271	373	12133
	ジフテリア								
	重症急性呼吸器症候群								
	中東呼吸器感染症 ※								
	鳥インフルエンザ(H5N1)								
	鳥インフルエンザ(H7N9) ※								
3類	コレラ								3
	細菌性赤痢						2	4	73
	腸管出血性大腸菌感染症	2	2		2	7	17	143	1083
	腸チフス							1	21
	パラチフス								22
4類	E型肝炎			1			4	3	100
	ウエストナイル熱								
	A型肝炎						2	1	145
	エキノコックス症								8
	黄熱								
	オウム病							1	5
	オムスク出血熱								
	回帰熱								
	キャサヌル森林病								
	Q熱								
	狂犬病								
	コクシジオイデス症							1	2
	サル痘								
	重症熱性血小板減少症候群								28
	腎症候性出血熱								
	西部ウマ脳炎								
	ダニ媒介脳炎								
	炭疽								
	チクングニア熱				1		1		10
	つつが虫病						1		68
	デング熱							9	121
	東部ウマ脳炎								
	鳥インフルエンザ(H5N1除く)								
	ニパウイルス感染症								
	日本紅斑熱							6	66
	日本脳炎								
	ハンタウイルス肺症候群								
	Bウイルス病								
	鼻疽								
	ブルセラ症								3
	ベネズエラウマ脳炎								
	ヘンドラウイルス感染症								
発しんチフス									
ポツリヌス症									
マラリア							1	18	

※2015年1月21日から、二類感染症に追加されました。

全数把握対象疾患 報告数 2015年第27週

分類	対象疾患	茨城県(診断日)					全国(診断日)			
		23週	24週	25週	26週	27週	年累計	27週	年累計	
4類	野兔病								1	
	ライム病								3	
	リッサウイルス感染症									
	リフトバレー熱									
	類鼻疽									
	レジオネラ症	1	1	1	2	4	27	38	639	
	レプトスピラ症								6	
	ロッキー山紅斑熱									
5類 (全数)	アメーバ赤痢				1		10	18	560	
	ウイルス性肝炎(E型・A型肝炎を除く)		1				1	9	128	
	カルバペネム耐性腸内細菌科細菌感染症		1		1		3	21	663	
	急性脳炎	1					14	2	271	
	クリプトスポリジウム症								8	
	クロイツフェルト・ヤコブ病						1	1	88	
	劇症型溶血性レンサ球菌感染症			1	2		5	3	246	
	後天性免疫不全症候群	1		1			8	17	715	
	ジアルジア症							1	38	
	侵襲性インフルエンザ菌感染症						3	2	129	
	侵襲性髄膜炎菌感染症								18	
	侵襲性肺炎球菌感染症					1	15	19	1394	
	水痘(入院に限る)						3	6	157	
	先天性風しん症候群									
	梅毒	1	2	3	1	2	24	48	1148	
	播種性クリプトコックス症								2	63
	破傷風		1					2	2	50
	バンコマイシン耐性 黄色ブドウ球菌感染症									28
	バンコマイシン耐性腸球菌感染症									28
	風しん						2	6	104	
麻しん									24	
薬剤耐性アシネトバクター感染症					1	3	1	18		

<27週の保健所別報告数>

	疾患名	結核	腸管出血性大腸 菌感染症	レジオネラ症	侵襲性肺炎球菌 感染症	梅毒	薬剤耐性アシネト バクター感染症
保 健 所 名	水戸	2	1	1			1
	ひたちなか	2	1				
	常陸大宮						
	日立			2			
	鉾田	1					
	潮来	4					
	竜ヶ崎	1	1			1	
	土浦	1	1			1	
	つくば		2				
	筑西						
	常総	2			1		
古河	3	1					
合 計		16	7	4	1	2	1

週報告 定点把握対象疾患 報告数 2015年第27週

定点種別	対象疾患	茨城県						全国(速報)		
		23週	24週	25週	26週	27週		27週		
		報告数	報告数	報告数	報告数	報告数	定点当	報告数	定点当	
インフルエンザ	インフルエンザ	35	37	5	1	2	0.02	513	0.10	
小児科	RSウイルス感染症	2	0	1	0	2	0.03	324	0.10	
	咽頭結膜熱	37	53	64	53	49	0.65	2115	0.67	
	A群溶血性レンサ球菌咽頭炎	232	249	229	184	217	2.89	9371	2.97	
	感染性胃腸炎	411	405	377	353	374	4.99	16651	5.28	
	水痘	49	49	30	28	27	0.36	1262	0.40	
	手足口病	26	31	79	117	140	1.87	17294	5.48	
	伝染性紅斑	68	86	89	104	95	1.27	3147	1.00	
	突発性発しん	45	50	30	29	24	0.32	1927	0.61	
	百日咳	2	1	0	1	0	0.00	92	0.03	
	ヘルパンギーナ	8	15	17	30	68	0.91	6045	1.92	
	流行性耳下腺炎	44	42	52	47	31	0.41	1723	0.55	
	眼科	急性出血性結膜炎	0	2	6	1	0	0.00	5	0.01
		流行性角結膜炎	15	13	14	14	12	0.71	575	0.84
基幹	細菌性髄膜炎	0	0	0	0	0	0.00	3	0.01	
	無菌性髄膜炎	0	0	0	0	0	0.00	16	0.03	
	マイコプラズマ肺炎	1	0	2	0	1	0.08	143	0.30	
	クラミジア肺炎(オウム病を除く)	0	0	0	0	0	0.00	8	0.02	
	感染性胃腸炎(ロタウイルス)	0	0	0	0	0	0.00	24	0.05	

県内の定点医療機関数

定点種別	インフルエンザ	120
	小児科	75
	眼科	17
	性感染症(月報告)	22
	基幹	13

<定点把握対象疾患のコメント>

- ・A群溶血性連鎖球菌咽頭炎は、先週に比べて全国では幾分減少し、本県では増加し、昨年同期に比べて幾分高めで推移しているため、今後も注意が必要です。保健所別で見ると、つくば保健所管内が1定点当たりの警報レベル値8.0を超えている他、ひたちなか保健所・竜ヶ崎保健所・古河保健所管内が比較的高めです。年齢別では、3歳～8歳に多く見られます。(P4・P5・P6・P9参照)
- ・手足口病は、全国・本県ともに先週に比べてさらに増加し、全国では1定点当たりの警報レベル値5.0を超えて5.48となり、本県でも昨年同期に比べてかなり高めの1.87となり、高めで推移しているため、今後注意が必要です。保健所別で見ると、ひたちなか保健所・潮来保健所管内がかなり高めの他、筑西保健所・常総保健所管内も比較的高めです。年齢別では、1歳・2歳に多く見られます。(P4・P5・P7・P9参照)
- ・伝染性紅斑は、全国・本県ともに先週に比べて減少しましたが、昨年同期に比べてまだ、高めで推移しているため、今後も注意が必要です。保健所別で見ると、水戸保健所・ひたちなか保健所管内が1定点当たりの警報レベル値2.0を超えている他、常陸大宮保健所・日立保健所・つくば保健所・筑西保健所・常総保健所管内が比較的高めです。年齢別では、3歳～8歳に多く見られます。(P4・P5・P7・P9参照)
- ・ヘルパンギーナは、全国・本県ともに増加傾向にあり、昨年同様今後増加傾向が見込まれるため、注意が必要です。(P4・P5・P7参照)

定点把握対象疾患報告数【保健所別】2015年第27週

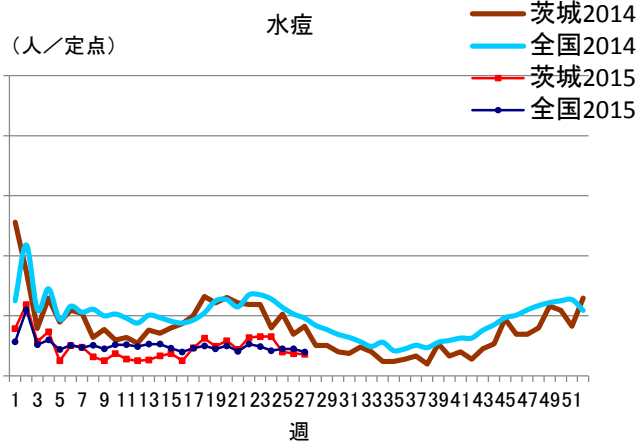
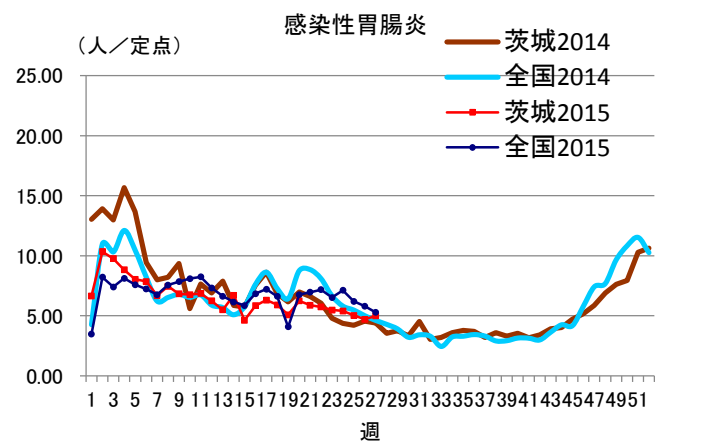
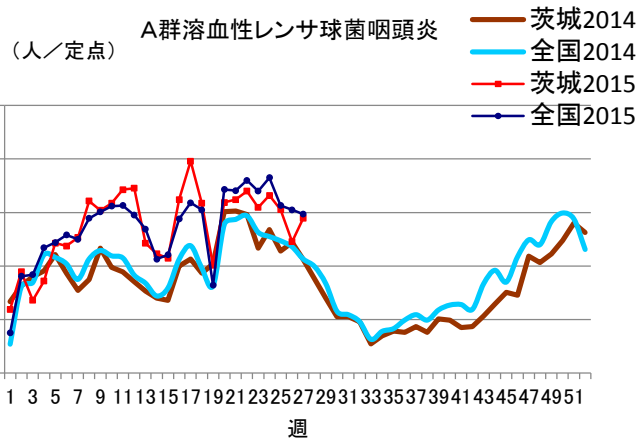
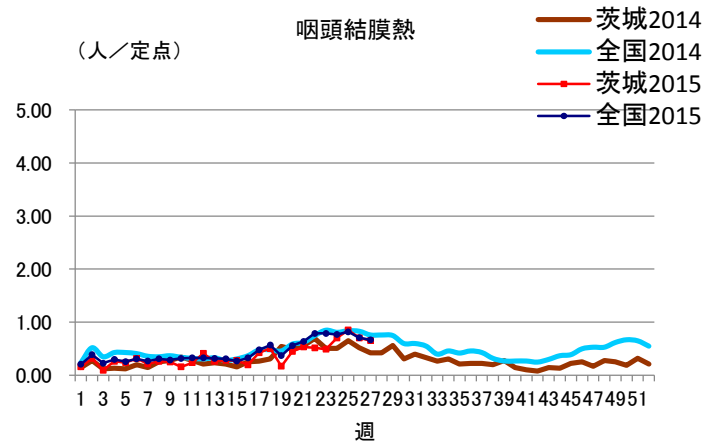
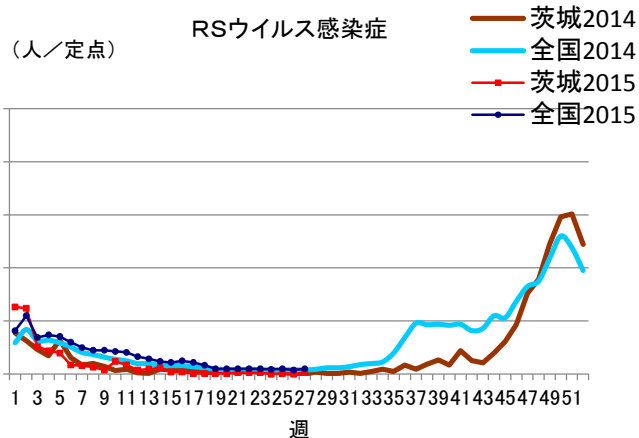
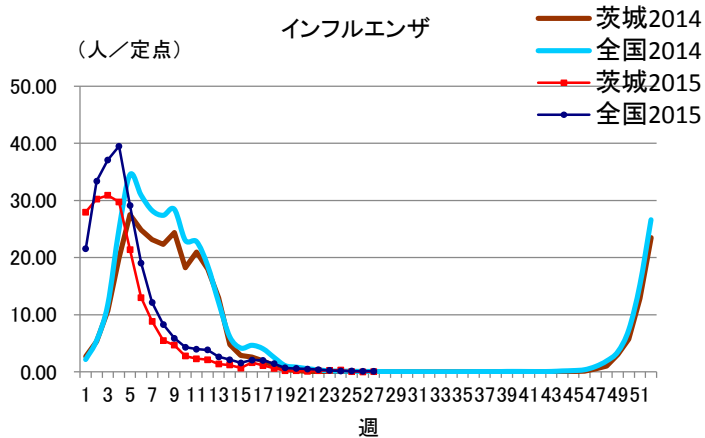
定点種別	疾 病/保健所	水戸	ひたち なか	常陸 大宮	日立	鉾田	潮来	竜ヶ崎	土浦	つくば	筑西	常総	古河	県
インフル エンザ	インフルエンザ	0	0	0	1	0	0	0	0	0	0	0	1	2
小児科	RSウイルス	0	0	0	0	0	0	2	0	0	0	0	0	2
	咽頭結膜熱	2	2	1	4	1	5	8	3	9	7	0	7	49
	A群溶血性レンサ球菌 咽頭炎	12	20	9	18	3	13	37	6	57	13	13	16	217
	感染性胃腸炎	22	53	21	6	6	5	92	35	70	27	24	13	374
	水痘	3	0	2	0	0	3	7	0	0	3	6	3	27
	手足口病	3	23	5	17	7	24	12	6	6	21	16	0	140
	伝染性紅斑	24	13	7	8	0	2	8	5	10	8	7	3	95
	突発性発しん	5	2	0	2	1	0	5	2	3	2	2	0	24
	百日咳	0	0	0	0	0	0	0	0	0	0	0	0	0
	ヘルパンギーナ	2	1	15	4	0	0	9	8	8	11	10	0	68
	流行性耳下腺炎	2	1	0	0	1	1	1	2	1	15	5	2	31
眼科	急性出血性結膜炎	0	0	0	0	/	0	0	0	0	0	0	0	0
	流行性角結膜炎	3	2	0	0	/	0	4	0	2	0	1	0	12
基幹	細菌性髄膜炎 (真菌性を含む)	0	0	/	0	0	0	0	0	0	0	/	0	0
	無菌性髄膜炎	0	0	/	0	0	0	0	0	0	0	/	0	0
	マイコプラズマ肺炎	0	0	/	0	0	0	0	0	1	0	/	0	1
	クラミジア肺炎 (オウム病は除く)	0	0	/	0	0	0	0	0	0	0	/	0	0
	感染性胃腸炎 (ロタウイルス)	0	0	/	0	0	0	0	0	0	0	/	0	0

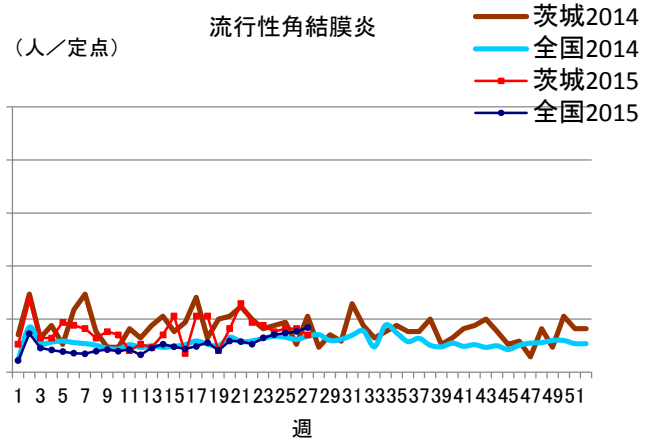
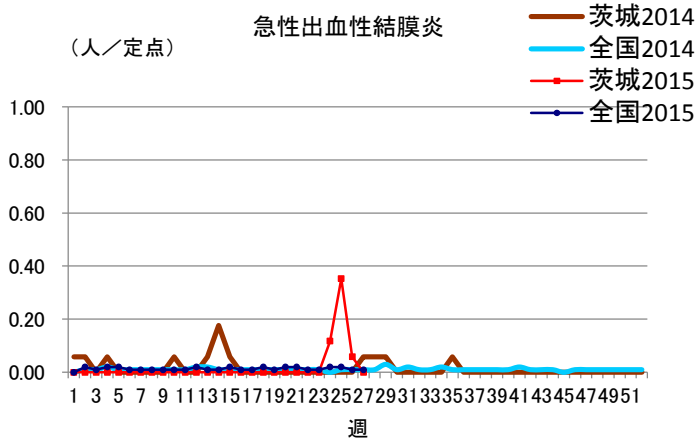
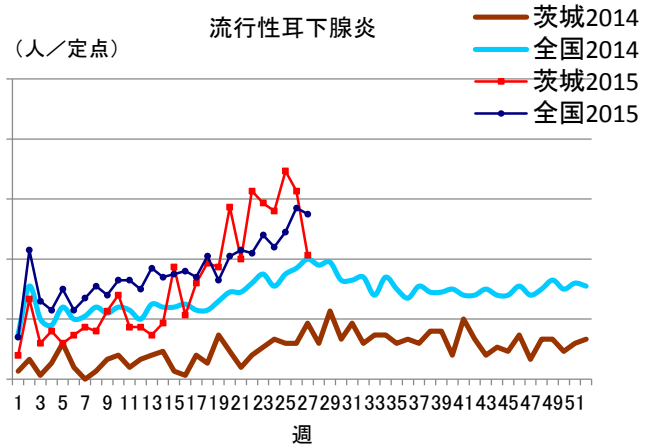
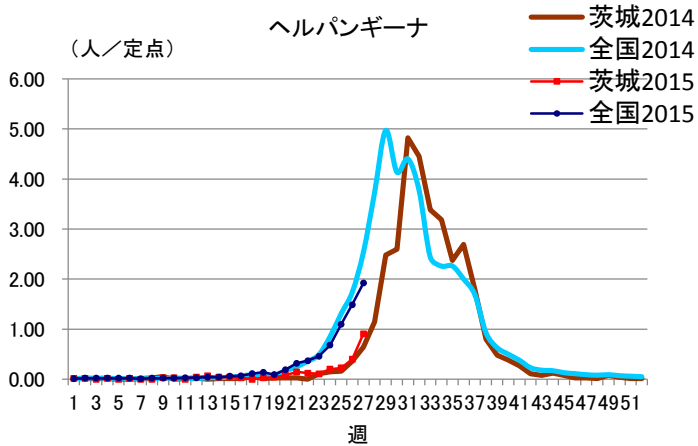
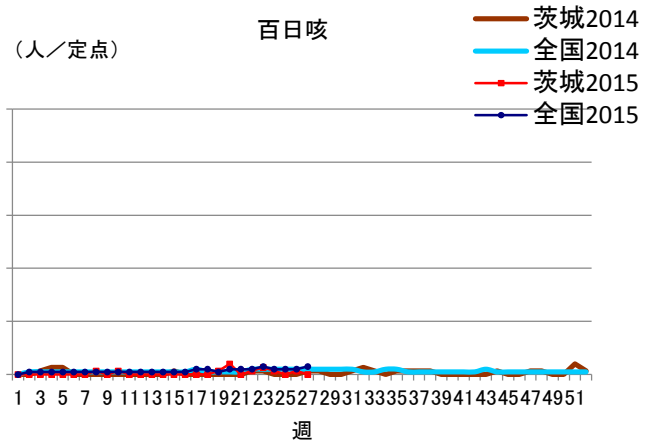
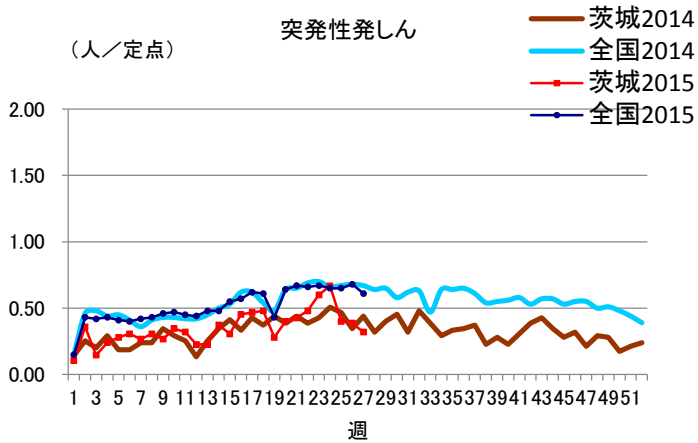
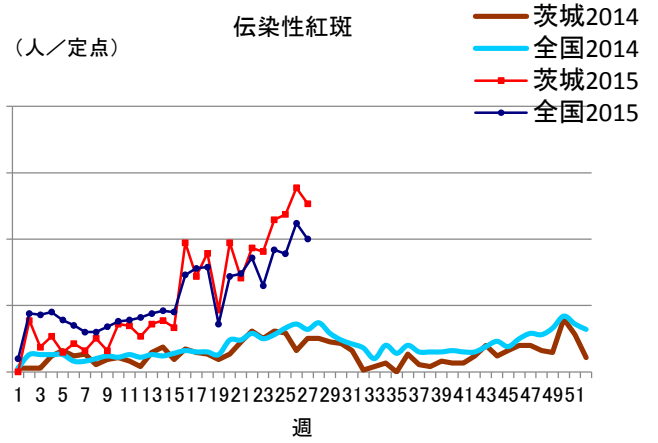
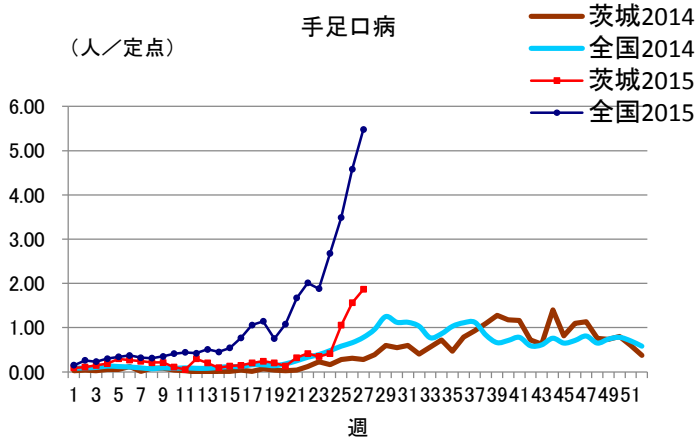
定点把握対象疾患定点当たり報告数【保健所別】2015年第27週

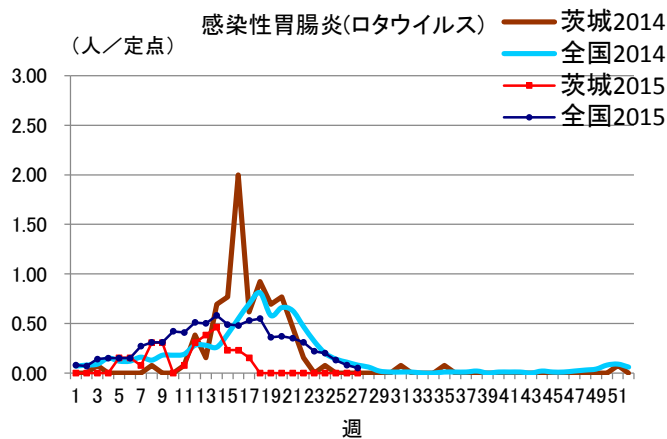
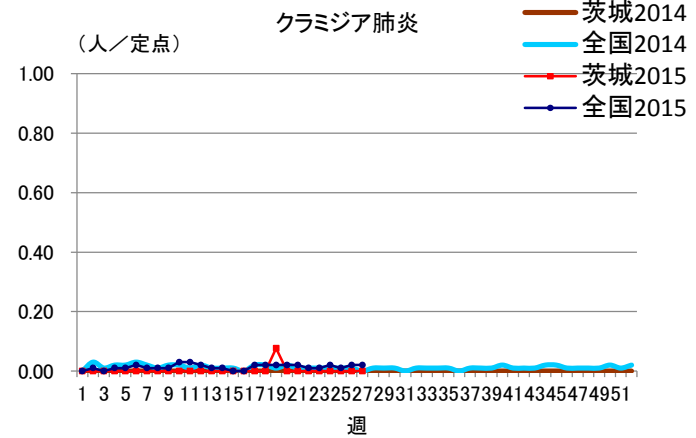
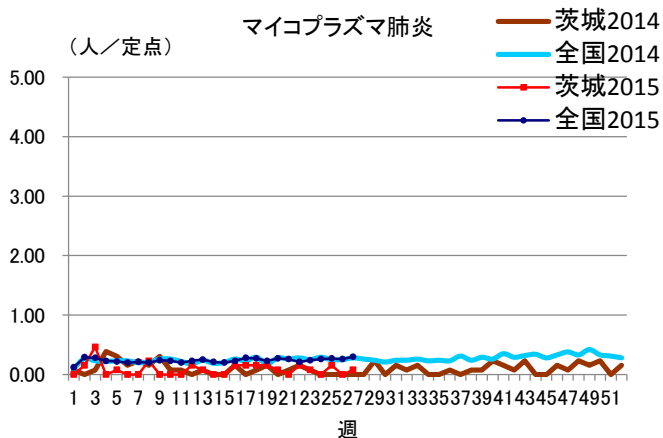
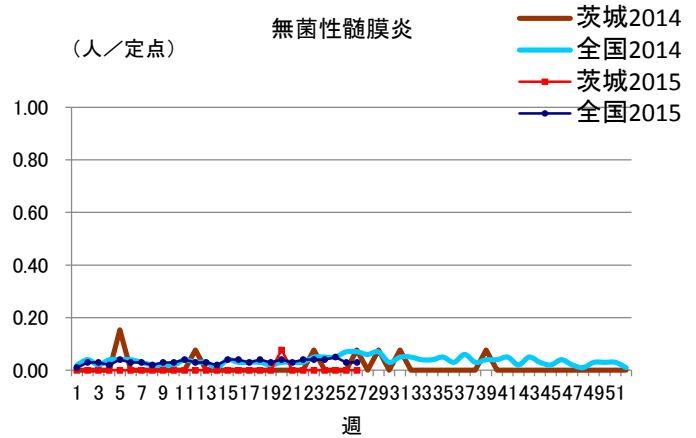
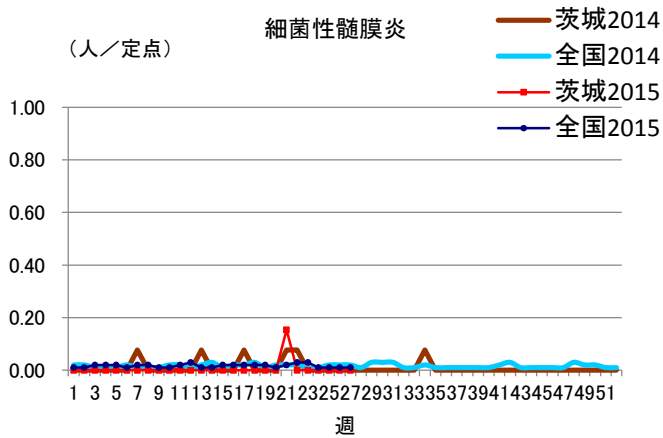
定点種別	疾 病/保健所	水戸	ひたち なか	常陸 大宮	日立	鉾田	潮来	竜ヶ崎	土浦	つくば	筑西	常総	古河	県
インフル エンザ	インフルエンザ	0.00	0.00	0.00	0.09	0.00	0.00	0.00	0.00	0.00	0.00	0.00	0.13	0.02
小児科	RSウイルス	0.00	0.00	0.00	0.00	0.00	0.00	0.22	0.00	0.00	0.00	0.00	0.00	0.03
	咽頭結膜熱	0.18	0.40	0.20	0.57	0.33	1.00	0.89	0.38	1.50	1.17	0.00	1.40	0.65
	A群溶血性レンサ球菌 咽頭炎	1.09	4.00	1.80	2.57	1.00	2.60	4.11	0.75	9.50	2.17	2.60	3.20	2.89
	感染性胃腸炎	2.00	10.60	4.20	0.86	2.00	1.00	10.22	4.38	11.67	4.50	4.80	2.60	4.99
	水痘	0.27	0.00	0.40	0.00	0.00	0.60	0.78	0.00	0.00	0.50	1.20	0.60	0.36
	手足口病	0.27	4.60	1.00	2.43	2.33	4.80	1.33	0.75	1.00	3.50	3.20	0.00	1.87
	伝染性紅斑	2.18	2.60	1.40	1.14	0.00	0.40	0.89	0.63	1.67	1.33	1.40	0.60	1.27
	突発性発しん	0.45	0.40	0.00	0.29	0.33	0.00	0.56	0.25	0.50	0.33	0.40	0.00	0.32
	百日咳	0.00	0.00	0.00	0.00	0.00	0.00	0.00	0.00	0.00	0.00	0.00	0.00	0.00
	ヘルパンギーナ	0.18	0.20	3.00	0.57	0.00	0.00	1.00	1.00	1.33	1.83	2.00	0.00	0.91
	流行性耳下腺炎	0.18	0.20	0.00	0.00	0.33	0.20	0.11	0.25	0.17	2.50	1.00	0.40	0.41
眼科	急性出血性結膜炎	0.00	0.00	0.00	0.00	/	0.00	0.00	0.00	0.00	0.00	0.00	0.00	0.00
	流行性角結膜炎	1.00	2.00	0.00	0.00	/	0.00	1.33	0.00	2.00	0.00	1.00	0.00	0.71
基幹	細菌性髄膜炎 (真菌性を含む)	0.00	0.00	/	0.00	0.00	0.00	0.00	0.00	0.00	0.00	/	0.00	0.00
	無菌性髄膜炎	0.00	0.00	/	0.00	0.00	0.00	0.00	0.00	0.00	0.00	/	0.00	0.00
	マイコプラズマ肺炎	0.00	0.00	/	0.00	0.00	0.00	0.00	0.00	1.00	0.00	/	0.00	0.08
	クラミジア肺炎 (オウム病は除く)	0.00	0.00	/	0.00	0.00	0.00	0.00	0.00	0.00	0.00	/	0.00	0.00
	感染性胃腸炎 (ロタウイルス)	0.00	0.00	/	0.00	0.00	0.00	0.00	0.00	0.00	0.00	/	0.00	0.00

※斜線の箇所は定点医療機関が設定されていません。

定点把握対象疾患報告数【週別発生状況】2015年第27週







保健所管内別定点医療機関数

保健所名	定点種別				
	インフルエンザ	小児科	眼科	性感染症	基幹
水戸	17	11	3	4	2
ひたちなか	8	5	1	1	1
常陸大宮	8	5	1	1	0
日立	11	7	2	2	2
鉾田	5	3	0	1	1
潮来	8	5	1	1	1
竜ヶ崎	14	9	3	3	2
土浦	13	8	2	3	1
つくば	10	6	1	2	1
筑西	10	6	1	2	1
常総	8	5	1	1	0
古河	8	5	1	1	1
計	120	75	17	22	13

茨城県感染症発生動向疾患別年齢別報告数

●インフルエンザ定点

保健所	水戸	ひたちなか	常陸大宮	日立	鉾田	潮来	竜ヶ崎	土浦	つくば	筑西	常総	古河
インフルエンザ	0	0	0	1	0	0	0	0	0	0	0	1

	～5ヶ月	～11ヶ月	1歳	2歳	3歳	4歳	5歳	6歳	7歳	8歳	9歳	～14歳
インフルエンザ	0	0	0	0	0	0	0	0	0	0	0	0

	～19歳	～29歳	～39歳	～49歳	～59歳	～69歳	～79歳	80歳～	合計
インフルエンザ	0	1	0	1	0	0	0	0	2

●小児科定点

	～5ヶ月	～11ヶ月	1歳	2歳	3歳	4歳	5歳	6歳	7歳	8歳	9歳	～14歳
RSウイルス感染症	0	0	1	1	0	0	0	0	0	0	0	0
咽頭結膜熱	1	2	11	3	9	10	5	2	2	0	2	1
A群溶血性レンサ球菌咽頭炎	0	1	8	10	22	29	35	24	23	16	12	13
感染性胃腸炎	3	25	50	45	25	40	35	21	13	11	7	30
水痘	0	1	3	5	1	5	4	2	2	0	0	3
手足口病	1	10	39	28	19	17	15	5	4	1	1	0
伝染性紅斑	1	2	4	3	11	15	17	9	12	12	4	3
突発性発しん	0	8	10	3	3	0	0	0	0	0	0	0
百日咳	0	0	0	0	0	0	0	0	0	0	0	0
ヘルパンギーナ	0	3	19	16	9	4	7	3	3	1	1	2
流行性耳下腺炎	0	0	0	2	4	8	6	5	3	2	0	1

	～19歳	20歳～	合計
RSウイルス感染症	0	0	2
咽頭結膜熱	0	1	49
A群溶血性レンサ球菌咽頭炎	3	21	217
感染性胃腸炎	10	59	374
水痘	0	1	27
手足口病	0	0	140
伝染性紅斑	0	2	95
突発性発しん	0	0	24
百日咳	0	0	0
ヘルパンギーナ	0	0	68
流行性耳下腺炎	0	0	31

●眼科定点

	～5ヶ月	～11ヶ月	1歳	2歳	3歳	4歳	5歳	6歳	7歳	8歳	9歳	～14歳
急性出血性結膜炎	0	0	0	0	0	0	0	0	0	0	0	0
流行性角結膜炎	0	1	0	0	1	1	0	0	0	0	0	1

	～19歳	～29歳	～39歳	～49歳	～59歳	～69歳	70歳～	合計
急性出血性結膜炎	0	0	0	0	0	0	0	0
流行性角結膜炎	1	1	0	2	1	2	1	12

●基幹定点

	～5ヶ月	～11ヶ月	1歳	2歳	3歳	4歳	5歳	6歳	7歳	8歳	9歳	～14歳
細菌性髄膜炎(真菌性を含む)	0	0	0	0	0	0	0	0	0	0	0	0
無菌性髄膜炎	0	0	0	0	0	0	0	0	0	0	0	0
マイコプラズマ肺炎	0	0	0	0	0	0	1	0	0	0	0	0
クラミジア肺炎(オウム病は除く)	0	0	0	0	0	0	0	0	0	0	0	0
感染性胃腸炎(ロタウイルス)	0	0	0	0	0	0	0	0	0	0	0	0

	～19歳	～29歳	～39歳	～49歳	～59歳	～69歳	～79歳	80歳～	合計
細菌性髄膜炎(真菌性を含む)	0	0	0	0	0	0	0	0	0
無菌性髄膜炎	0	0	0	0	0	0	0	0	0
マイコプラズマ肺炎	0	0	0	0	0	0	0	0	1
クラミジア肺炎(オウム病は除く)	0	0	0	0	0	0	0	0	0
感染性胃腸炎(ロタウイルス)	0	0	0	0	0	0	0	0	0