

# 茨城県感染症流行情報

INFECTIOUS DISEASE WEEKLY REPORT IBARAKI

2017年第16週  
(04月17日～04月23日)

## 【今週の動向】

- ・腸チフスが県内で6年ぶりに報告されました。
- ・感染性胃腸炎(ロタウイルス)は、本県では先々週・先週と増加していましたが、今週は減少し、1定点当たりの報告数は0.85になりました。
- ・インフルエンザは、全国および本県ともに先週に比べて若干増加し、1定点当たりの報告数は全国は4.06に、本県は3.27になりました。
- ・インフルエンザによる学級閉鎖及び集団発生報告がありました。(別に掲載)
- ・基幹定点からインフルエンザ入院患者が2人報告されました。(別に掲載)

平成29年(2017)年04月27日発行

・**掲載日について** 週報のホームページ掲載は、原則毎週(木曜日)14:00以降の予定です。ただし、その週に祭日等がある場合は、掲載日が木曜日以降となります。また、年末年始時やゴールデンウィーク等の場合は前もって次号掲載予定日をお知らせします。

★ 定点把握疾患のうち、性感染症(性器クラミジア感染症、性器ヘルペス感染症)、尖圭コンジローマ、淋菌感染症)および基幹定点(メチシリン耐性黄色ブドウ球菌感染症、ペニシリン耐性肺炎球菌感染症、薬剤耐性緑膿菌感染症)については、別途月報に掲載しています。

・ この情報は、速報性を重視しておりますので、今後、数値に若干の変更が生じる場合があります。

・ 全国の感染症発生動向情報につきましては、国立感染症研究所 感染症疫学センターのホームページ(<http://www.nih.go.jp/niid/ja/from-idsc.html>)をご覧ください。

## 茨城県感染症情報センター

Ibaraki Infectious Disease Surveillance Center



茨城県衛生研究所【編集・発行】

電話: 029-241-6652

全数把握対象疾患 報告数 2017年第16週

分類	対象疾患	茨城県(診断日)						全国(診断日)	
		12週	13週	14週	15週	16週	年累計	16週	年累計
1類	エボラ出血熱								
	クリミア・コンゴ出血熱								
	痘そう								
	南米出血熱								
	ベスト								
	マールブルグ病								
	ラッサ熱								
2類	急性灰白髄炎								
	結核	8	15	12	12	10	153	352	6493
	ジフテリア								
	重症急性呼吸器症候群								
	中東呼吸器感染症								
	鳥インフルエンザ(H5N1)								
	鳥インフルエンザ(H7N9)								
3類	コレラ								
	細菌性赤痢							2	48
	腸管出血性大腸菌感染症				2	1	4	23	264
	腸チフス					1	1	3	11
	パラチフス								4
4類	E型肝炎						2	5	117
	ウエストナイル熱								
	A型肝炎				1		1	12	86
	エキノコックス症								10
	黄熱								
	オウム病			1			1		4
	オムスク出血熱								
	回帰熱								
	キャサヌル森林病								
	Q熱								
	狂犬病								
	コクシジオイデス症								
	サル痘								
	ジカウイルス感染症								1
	重症熱性血小板減少症候群								2
	腎症候性出血熱								
	西部ウマ脳炎								
	ダニ媒介脳炎								
	炭疽								
	チクングニア熱								1
	つつが虫病							1	41
	デング熱			4			5		61
	東部ウマ脳炎								
	鳥インフルエンザ(H5N1除く)								
	ニパウイルス感染症								
	日本紅斑熱								7
	日本脳炎								
	ハンタウイルス肺症候群								
	Bウイルス病								
	鼻疽								
	ブルセラ症								1
	ベネズエラウマ脳炎								
ヘンドラウイルス感染症									
発しんチフス									
ボツリヌス症								1	
マラリア						1		10	

## 全数把握対象疾患 報告数 2017年第16週

分類	対象疾患	茨城県(診断日)					全国(診断日)		
		12週	13週	14週	15週	16週	年累計	16週	年累計
4類	野兔病								
	ライム病								1
	リッサウイルス感染症								
	リフトバレー熱								
	類鼻疽								
	レジオネラ症	1		1			14	18	355
	レプトスピラ症								2
	ロッキー山紅斑熱								
5類 (全数)	アメーバ赤痢		2			1	5	12	325
	ウイルス性肝炎(E型・A型肝炎を除く)						4	3	85
	カルバペネム耐性腸内細菌科細菌感染症						2	16	426
	急性脳炎					1	11	12	240
	クリプトスポリジウム症								2
	クロイツフェルト・ヤコブ病					1	3	3	53
	劇症型溶血性レンサ球菌感染症	1					3	8	188
	後天性免疫不全症候群						3	14	396
	ジアルジア症				1		1		23
	侵襲性インフルエンザ菌感染症						1	2	118
	侵襲性髄膜炎菌感染症							1	9
	侵襲性肺炎球菌感染症	5	1	4		1	24	52	1207
	水痘(入院に限る)							6	73
	先天性風しん症候群								
	梅毒		2				9	71	1416
	播種性クリプトコックス症							2	48
	破傷風							1	17
	バンコマイシン耐性 黄色ブドウ球菌感染症								
	バンコマイシン耐性腸球菌感染症							1	28
	風しん							4	26
麻しん			1			1	8	149	
薬剤耐性アシネトバクター感染症							2	11	

### <16週の保健所別報告数>

	疾患名	結核	腸管出血性 大腸菌感染症	腸チフス	アメーバ赤痢	急性脳炎	クロイツフェルト ・ヤコブ病	侵襲性肺炎 球菌感染症
保 健 所 名	水戸	2	0	0	0	0	0	0
	ひたちなか	0	1	0	0	1	0	0
	常陸大宮	0	0	0	0	0	0	0
	日立	1	0	0	0	0	0	0
	鉾田	0	0	0	0	0	0	0
	潮来	0	0	0	0	0	0	0
	竜ヶ崎	1	0	0	0	0	0	0
	土浦	1	0	0	0	0	0	1
	つくば	1	0	1	1	0	0	0
	筑西	1	0	0	0	0	1	0
	常総	1	0	0	0	0	0	0
	古河	2	0	0	0	0	0	0
合 計	10	1	1	1	1	1	1	1

## 週報告 定点把握対象疾患 報告数 2017年第16週

定点種別	対象疾患	茨城県						全国(速報)	
		12週	13週	14週	15週	16週		16週	
		報告数	報告数	報告数	報告数	報告数	定点当	報告数	定点当
インフルエンザ	インフルエンザ	1002	742	525	352	392	3.27	20127	4.06
小児科	RSウイルス感染症	3	8	7	4	5	0.07	948	0.30
	咽頭結膜熱	9	12	15	12	28	0.37	1327	0.42
	A群溶血性レンサ球菌咽頭炎	200	161	141	160	202	2.69	8370	2.65
	感染性胃腸炎	345	310	355	397	421	5.61	21025	6.65
	水痘	22	14	23	13	28	0.37	964	0.30
	手足口病	2	2	3	2	6	0.08	1238	0.39
	伝染性紅斑	3	3	3	6	3	0.04	249	0.08
	突発性発しん	24	12	17	25	32	0.43	1797	0.57
	百日咳	1	1	0	0	4	0.05	39	0.01
	ヘルパンギーナ	0	1	1	0	1	0.01	189	0.06
	流行性耳下腺炎	13	7	10	9	9	0.12	1557	0.49
	眼科	急性出血性結膜炎	0	0	0	0	0	0.00	11
流行性角結膜炎		10	20	17	15	14	0.82	403	0.58
基幹	細菌性髄膜炎	0	0	0	0	2	0.15	16	0.03
	無菌性髄膜炎	0	0	0	0	0	0.00	16	0.03
	マイコプラズマ肺炎	1	2	4	0	0	0.00	112	0.23
	クラミジア肺炎(オウム病を除く)	0	0	0	0	0	0.00	6	0.01
	感染性胃腸炎(ロタウイルス)	13	9	14	20	11	0.85	401	0.84

・この情報は、速報性を重視しておりますので、今後、数値に若干の変更が生じる場合があります。

### 県内の定点医療機関数

定点種別	インフルエンザ	120
	小児科	75
	眼科	17
	性感染症(月報告)	22
	基幹	13

### <定点把握対象疾患のコメント>

・インフルエンザは、全国・本県ともに先週よりも若干増加し、1定点当たりの報告数は全国は4.06に、本県は3.27になりました。管轄保健所別では、土浦保健所が5.31、鉾田保健所が5.00と高めです。インフルエンザによる学級閉鎖及び集団発生も報告されており(別に掲載)、今後もしばらくは注意が必要です。(P4, P5, P6参照)

・A群溶血性レンサ球菌咽頭炎は、先週よりも増加し、本県の1定点当たりの報告数は2.69でした。管轄保健所別では、つくば保健所が8.00と最も高く、次いで筑西保健所が5.17、常陸大宮保健所が4.40、ひたちなか保健所が4.20となっており、注意が必要です。(P4, P5, P6参照)

・感染性胃腸炎(ロタウイルス)は、先週よりも減少し、本県の1定点当たりの報告数は0.85でした。先週、1定点当たりの報告数が高かった古河保健所、土浦保健所および竜ヶ崎保健所のいずれにおいても減少しました。(P4, P5, P8参照)

### 定点把握対象疾患報告数【保健所別】2017年第16週

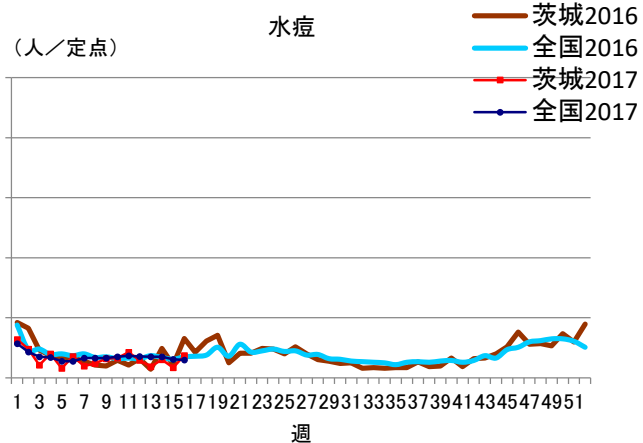
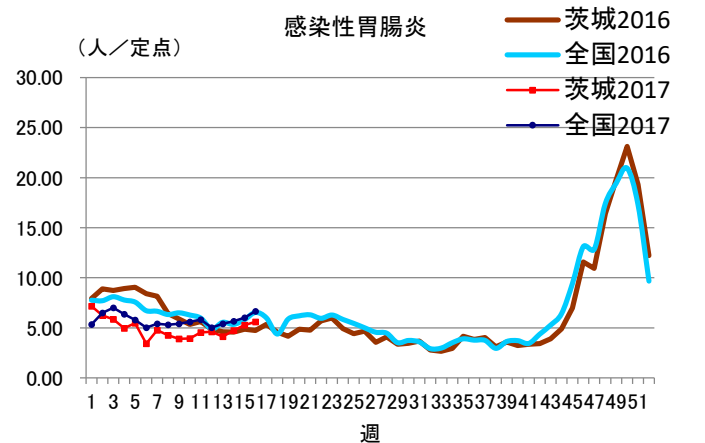
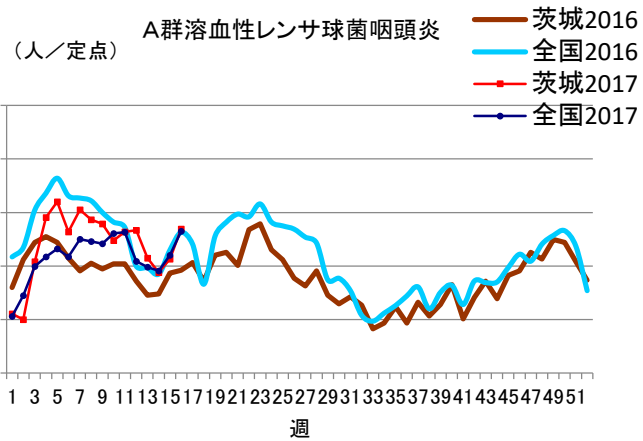
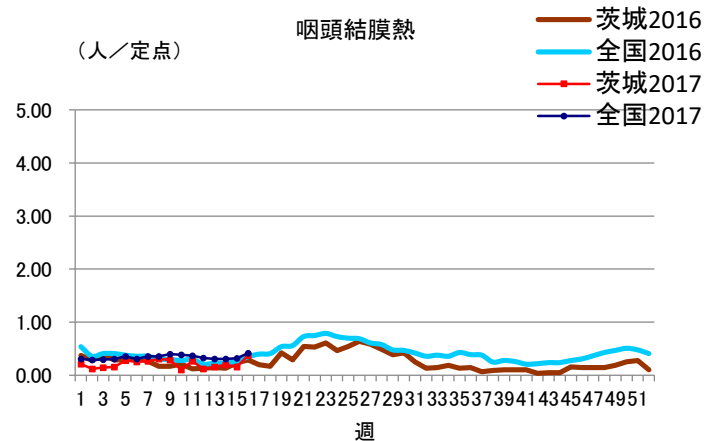
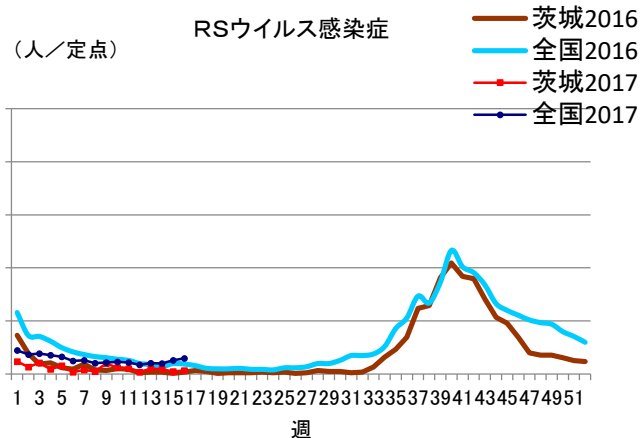
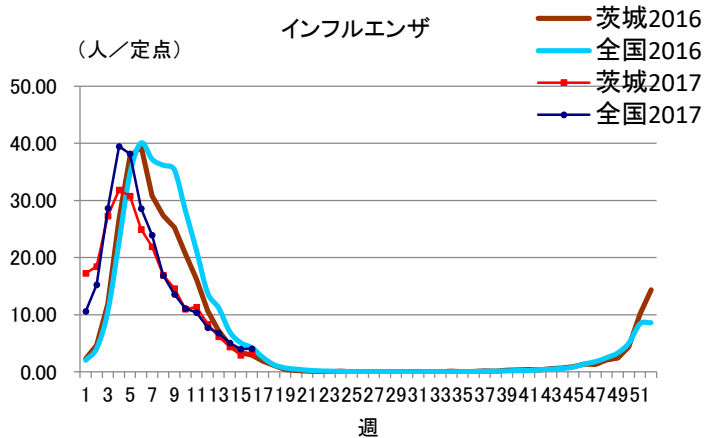
定点種別	疾 病/保健所	水戸	ひたち なか	常陸 大宮	日立	鉾田	潮来	竜ヶ崎	土浦	つくば	筑西	常総	古河	県
インフル エンザ	インフルエンザ	48	20	28	33	25	31	40	69	32	16	17	33	392
小児科	RSウイルス	3	0	0	2	0	0	0	0	0	0	0	0	5
	咽頭結膜熱	3	8	2	2	0	3	2	3	0	1	1	3	28
	A群溶血性レンサ球菌 咽頭炎	16	21	22	5	2	11	21	6	48	31	15	4	202
	感染性胃腸炎	15	45	44	9	10	11	119	36	44	34	32	22	421
	水痘	4	2	6	0	1	4	1	5	0	1	1	3	28
	手足口病	1	0	0	0	1	0	0	0	2	1	1	0	6
	伝染性紅斑	0	2	0	0	0	0	0	0	0	0	0	1	3
	突発性発しん	1	1	1	6	0	2	3	4	5	3	3	3	32
	百日咳	0	0	0	0	0	0	0	0	4	0	0	0	4
	ヘルパンギーナ	0	0	0	0	0	0	0	0	1	0	0	0	1
流行性耳下腺炎	1	0	0	2	0	3	1	1	1	0	0	0	9	
眼科	急性出血性結膜炎	0	0	0	0	/	0	0	0	0	0	0	0	0
	流行性角結膜炎	3	3	0	0	/	0	1	0	2	0	5	0	14
基幹	細菌性髄膜炎 (真菌性を含む)	0	0	/	0	0	0	0	0	0	0	/	2	2
	無菌性髄膜炎	0	0	/	0	0	0	0	0	0	0	/	0	0
	マイコプラズマ肺炎	0	0	/	0	0	0	0	0	0	0	/	0	0
	クラミジア肺炎 (オウム病は除く)	0	0	/	0	0	0	0	0	0	0	/	0	0
	感染性胃腸炎 (ロタウイルス)	0	0	/	0	0	0	4	2	0	0	/	5	11

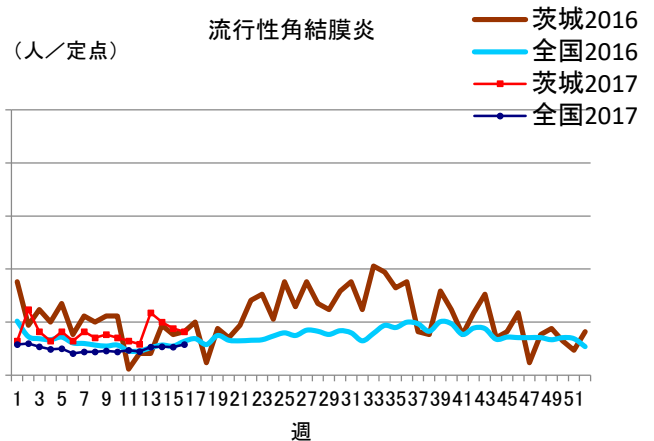
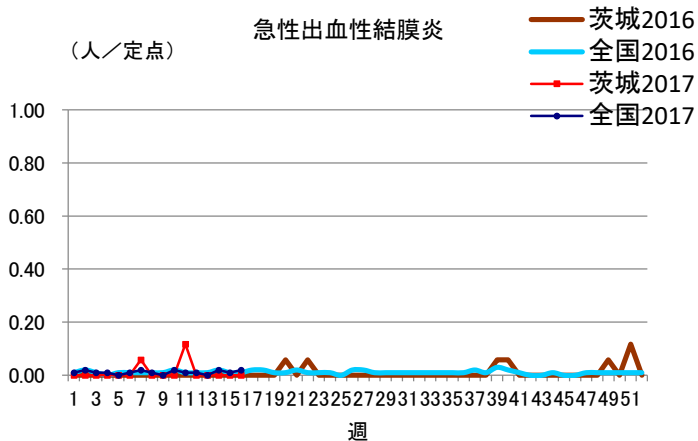
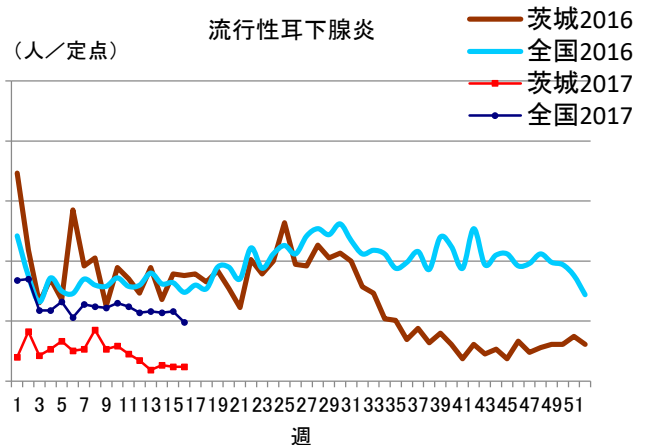
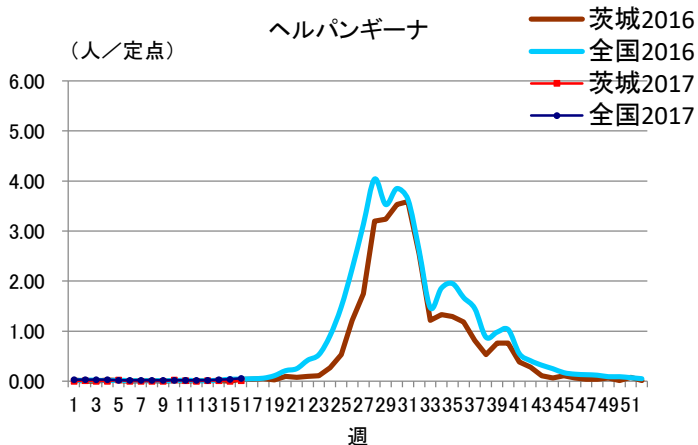
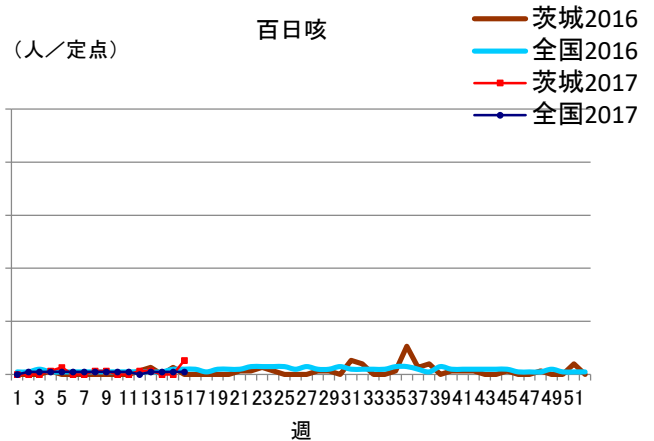
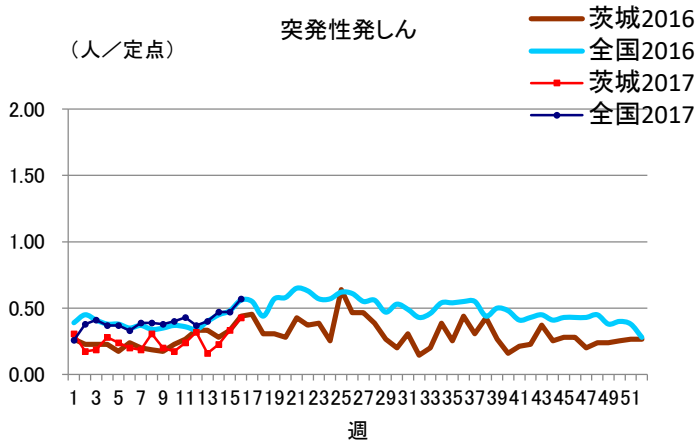
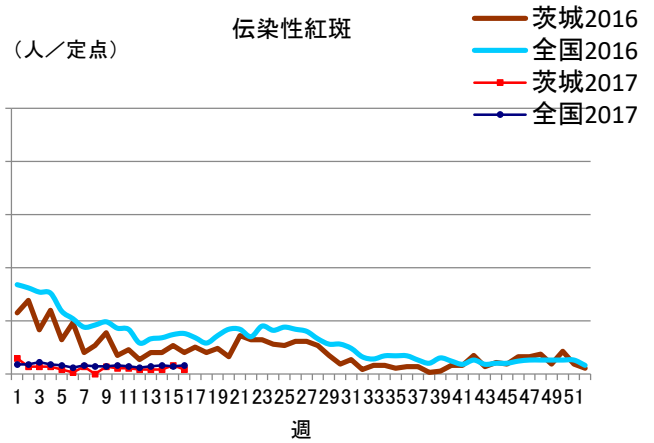
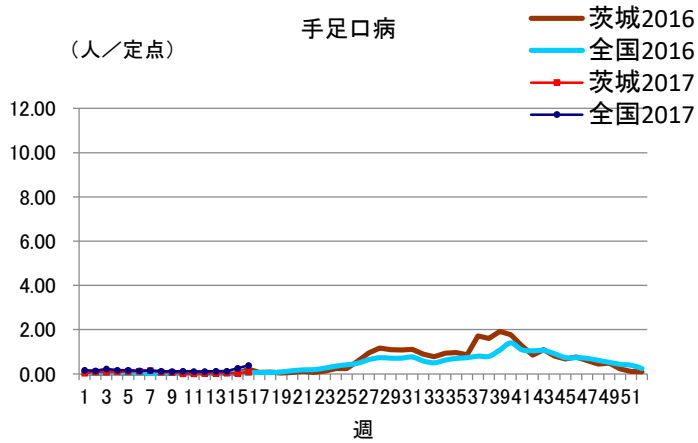
### 定点把握対象疾患定点当たり報告数【保健所別】2017年第16週

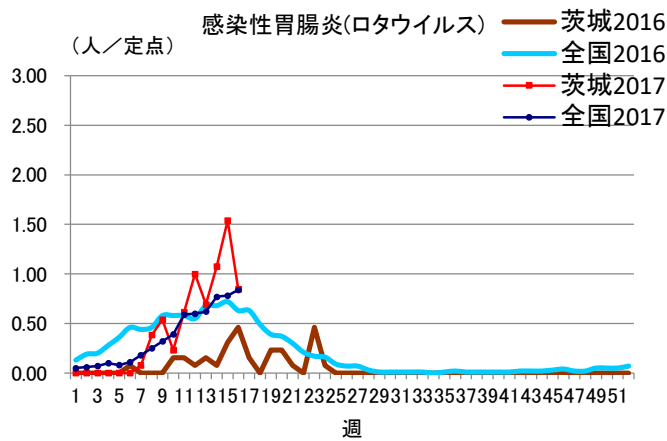
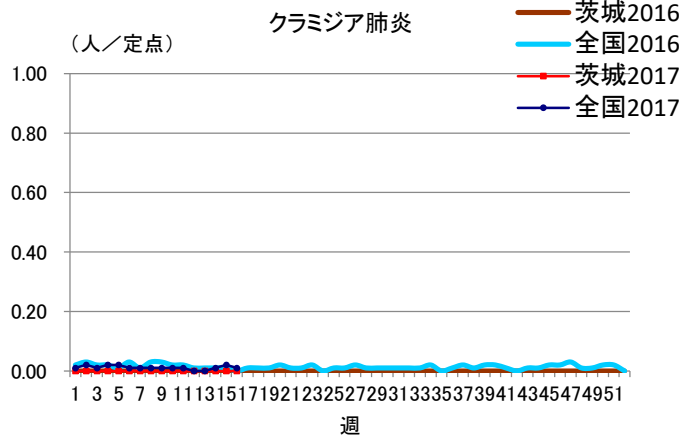
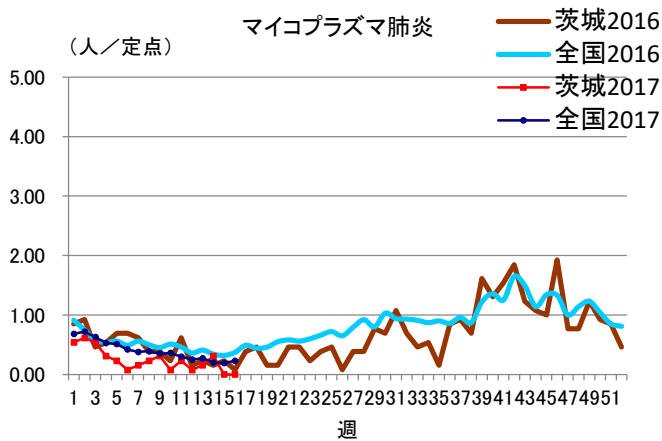
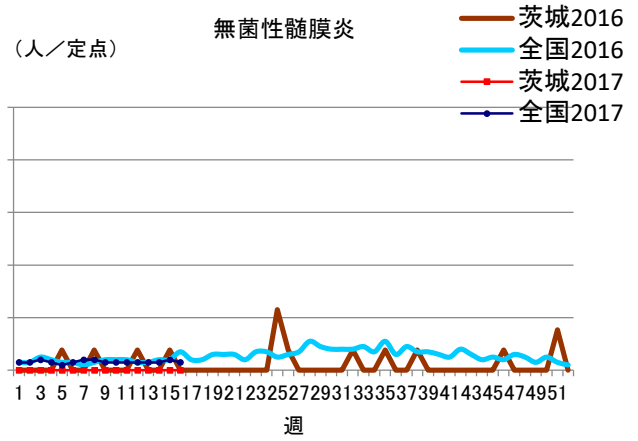
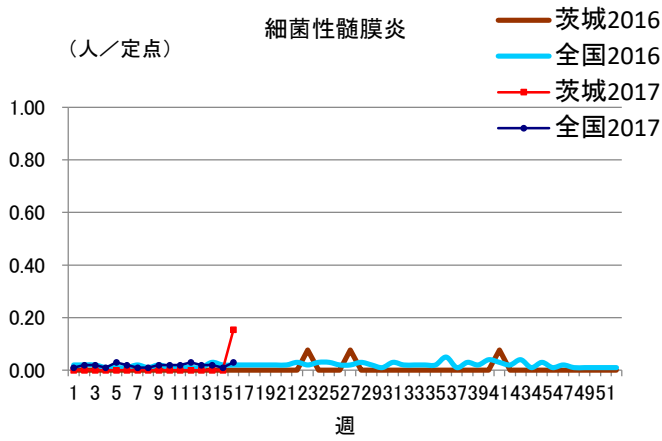
定点種別	疾 病/保健所	水戸	ひたち なか	常陸 大宮	日立	鉾田	潮来	竜ヶ崎	土浦	つくば	筑西	常総	古河	県
インフル エンザ	インフルエンザ	2.82	2.50	3.50	3.00	5.00	3.88	2.86	5.31	3.20	1.60	2.13	4.13	3.27
小児科	RSウイルス	0.27	0.00	0.00	0.29	0.00	0.00	0.00	0.00	0.00	0.00	0.00	0.00	0.07
	咽頭結膜熱	0.27	1.60	0.40	0.29	0.00	0.60	0.22	0.38	0.00	0.17	0.20	0.60	0.37
	A群溶血性レンサ球菌 咽頭炎	1.45	4.20	4.40	0.71	0.67	2.20	2.33	0.75	8.00	5.17	3.00	0.80	2.69
	感染性胃腸炎	1.36	9.00	8.80	1.29	3.33	2.20	13.22	4.50	7.33	5.67	6.40	4.40	5.61
	水痘	0.36	0.40	1.20	0.00	0.33	0.80	0.11	0.63	0.00	0.17	0.20	0.60	0.37
	手足口病	0.09	0.00	0.00	0.00	0.33	0.00	0.00	0.25	0.17	0.17	0.00	0.00	0.08
	伝染性紅斑	0.00	0.40	0.00	0.00	0.00	0.00	0.00	0.00	0.00	0.00	0.00	0.20	0.04
	突発性発しん	0.09	0.20	0.20	0.86	0.00	0.40	0.33	0.50	0.83	0.50	0.60	0.60	0.43
	百日咳	0.00	0.00	0.00	0.00	0.00	0.00	0.00	0.50	0.00	0.00	0.00	0.00	0.05
	ヘルパンギーナ	0.00	0.00	0.00	0.00	0.00	0.00	0.00	0.00	0.17	0.00	0.00	0.00	0.01
流行性耳下腺炎	0.09	0.00	0.00	0.29	0.00	0.60	0.11	0.13	0.17	0.00	0.00	0.00	0.12	
眼科	急性出血性結膜炎	0.00	0.00	0.00	0.00	/	0.00	0.00	0.00	0.00	0.00	0.00	0.00	0.00
	流行性角結膜炎	1.00	3.00	0.00	0.00	/	0.00	0.33	0.00	2.00	0.00	5.00	0.00	0.82
基幹	細菌性髄膜炎 (真菌性を含む)	0.00	0.00	/	0.00	0.00	0.00	0.00	0.00	0.00	0.00	/	2.00	0.15
	無菌性髄膜炎	0.00	0.00	/	0.00	0.00	0.00	0.00	0.00	0.00	0.00	/	0.00	0.00
	マイコプラズマ肺炎	0.00	0.00	/	0.00	0.00	0.00	0.00	0.00	0.00	0.00	/	0.00	0.00
	クラミジア肺炎 (オウム病は除く)	0.00	0.00	/	0.00	0.00	0.00	0.00	0.00	0.00	0.00	/	0.00	0.00
	感染性胃腸炎 (ロタウイルス)	0.00	0.00	/	0.00	0.00	0.00	2.00	2.00	0.00	0.00	/	5.00	0.85

※斜線の箇所は定点医療機関が設定されていません。

# 定点把握対象疾患報告数【週別発生状況】2017年第16週







### 保健所管内別定点医療機関数

保健所名	定点種別				
	インフルエンザ	小児科	眼科	性感染症	基幹
水戸	17	11	3	4	2
ひたちなか	8	5	1	1	1
常陸大宮	8	5	1	1	0
日立	11	7	2	2	2
鉾田	5	3	0	1	1
潮来	8	5	1	1	1
竜ヶ崎	14	9	3	3	2
土浦	13	8	2	3	1
つくば	10	6	1	2	1
筑西	10	6	1	2	1
常総	8	5	1	1	0
古河	8	5	1	1	1
計	120	75	17	22	13



## 茨城県感染症発生動向疾患別年齢別報告数

### ●インフルエンザ定点

保健所	水戸	ひたちなか	常陸大宮	日立	鉾田	潮来	竜ヶ崎	土浦	つくば	筑西	常総	古河
インフルエンザ	48	20	28	33	25	31	40	69	32	16	17	33

	～5ヶ月	～11ヶ月	1歳	2歳	3歳	4歳	5歳	6歳	7歳	8歳	9歳	～14歳
インフルエンザ	1	3	8	19	20	18	18	27	19	25	18	63

	～19歳	～29歳	～39歳	～49歳	～59歳	～69歳	～79歳	80歳～	合計
インフルエンザ	34	28	19	25	14	14	12	7	392

### ●小児科定点

	～5ヶ月	～11ヶ月	1歳	2歳	3歳	4歳	5歳	6歳	7歳	8歳	9歳	～14歳
RSウイルス感染症	2	0	1	0	0	0	0	1	1	0	0	0
咽頭結膜熱	0	4	11	6	1	2	2	1	0	0	1	0
A群溶血性レンサ球菌咽頭炎	1	1	11	8	15	33	17	19	19	24	10	23
感染性胃腸炎	8	33	54	53	38	40	32	19	11	15	17	34
水痘	0	0	5	0	1	4	5	3	5	1	4	0
手足口病	0	1	2	2	0	0	1	0	0	0	0	0
伝染性紅斑	0	0	2	0	0	0	0	0	0	0	1	0
突発性発しん	1	7	21	3	0	0	0	0	0	0	0	0
百日咳	0	1	3	0	0	0	0	0	0	0	0	0
ヘルパンギーナ	0	0	1	0	0	0	0	0	0	0	0	0
流行性耳下腺炎	0	0	0	0	2	1	2	3	0	1	0	0

	～19歳	20歳～	合計
RSウイルス感染症	0	0	5
咽頭結膜熱	0	0	28
A群溶血性レンサ球菌咽頭炎	1	20	202
感染性胃腸炎	9	58	421
水痘	0	0	28
手足口病	0	0	6
伝染性紅斑	0	0	3
突発性発しん	0	0	32
百日咳	0	0	4
ヘルパンギーナ	0	0	1
流行性耳下腺炎	0	0	9

### ●眼科定点

	～5ヶ月	～11ヶ月	1歳	2歳	3歳	4歳	5歳	6歳	7歳	8歳	9歳	～14歳
急性出血性結膜炎	0	0	0	0	0	0	0	0	0	0	0	0
流行性角結膜炎	0	1	2	1	0	0	0	0	0	0	0	0

	～19歳	～29歳	～39歳	～49歳	～59歳	～69歳	70歳～	合計
急性出血性結膜炎	0	0	0	0	0	0	0	0
流行性角結膜炎	0	3	2	1	1	1	2	14

### ●基幹定点

	～5ヶ月	～11ヶ月	1歳	2歳	3歳	4歳	5歳	6歳	7歳	8歳	9歳	～14歳
細菌性髄膜炎(真菌性を含む)	2	0	0	0	0	0	0	0	0	0	0	0
無菌性髄膜炎	0	0	0	0	0	0	0	0	0	0	0	0
マイコプラズマ肺炎	0	0	0	0	0	0	0	0	0	0	0	0
クラミジア肺炎(オウム病は除く)	0	0	0	0	0	0	0	0	0	0	0	0
感染性胃腸炎(ロタウイルス)	0	0	0	3	1	4	1	1	0	0	1	0

	～19歳	～29歳	～39歳	～49歳	～59歳	～69歳	～79歳	80歳～	合計
細菌性髄膜炎(真菌性を含む)	0	0	0	0	0	0	0	0	2
無菌性髄膜炎	0	0	0	0	0	0	0	0	0
マイコプラズマ肺炎	0	0	0	0	0	0	0	0	0
クラミジア肺炎(オウム病は除く)	0	0	0	0	0	0	0	0	0
感染性胃腸炎(ロタウイルス)	0	0	0	0	0	0	0	0	11