

茨城県感染症流行情報

INFECTIOUS DISEASE WEEKLY REPORT IBARAKI

2017年第31週
(07月31日～08月06日)

【今週の動向】

・腸管出血性大腸菌感染症の報告が14件ありました(ひたちなか保健所管内の集団発生事例)。腸管出血性大腸菌感染症は夏季に報告数が多くなる傾向がありますので、今後も注意が必要です。

・手足口病は本県の1定点あたりの報告数は7.11(先週4.05)と、先週と比較して急増しました。全国においても9.51と非常に高い傾向が続いているため、今後も注意が必要です。

平成29年(2017)年08月10日発行

・**掲載日について** 週報のホームページ掲載は、原則毎週(木曜日)14:00以降の予定です。ただし、その週に祭日等がある場合は、掲載日が木曜日以降となります。また、年末年始時やゴールデンウィーク等の場合は前もって次号掲載予定日をお知らせします。

★定点把握疾患のうち、性感染症(性器クラミジア感染症、性器ヘルペス感染症、尖圭コンジローマ、淋菌感染症)および基幹定点(メチシリン耐性黄色ブドウ球菌感染症、ペニシリン耐性肺炎球菌感染症、薬剤耐性緑膿菌感染症)については、別途月報に掲載しています。

・ この情報は、速報性を重視しておりますので、今後、数値に若干の変更が生じる場合があります。

・ 全国の感染症発生動向情報につきましては、国立感染症研究所 感染症疫学センターのホームページ(<http://www.nih.go.jp/niid/ja/from-idsc.html>)をご覧ください。

茨城県感染症情報センター

Ibaraki Infectious Disease Surveillance Center



茨城県衛生研究所【編集・発行】

電話:029-241-6652

全数把握対象疾患 報告数 2017年第31週

分類	対象疾患	茨城県(診断日)						全国(診断日)	
		27週	28週	29週	30週	31週	年累計	31週	年累計
1類	エボラ出血熱								
	クリミア・コンゴ出血熱								
	痘そう								
	南米出血熱								
	ベスト								
	マールブルグ病								
	ラッサ熱								
2類	急性灰白髄炎								
	結核	8	10	9	11	10	296	373	13303
	ジフテリア								
	重症急性呼吸器症候群								
	中東呼吸器感染症								
	鳥インフルエンザ(H5N1)								
	鳥インフルエンザ(H7N9)								
3類	コレラ								5
	細菌性赤痢							4	92
	腸管出血性大腸菌感染症	1	2	4	14	14	43	201	1451
	腸チフス						2		22
	パラチフス								9
4類	E型肝炎	1			1		8	6	205
	ウエストナイル熱								
	A型肝炎						3	5	184
	エキノコックス症								19
	黄熱								
	オウム病						1		11
	オムスク出血熱								
	回帰熱								2
	キャサヌル森林病								
	Q熱								
	狂犬病								
	コクシジオイデス症								1
	サル痘								
	ジカウイルス感染症								2
	重症熱性血小板減少症候群							5	64
	腎症候性出血熱								
	西部ウマ脳炎								
	ダニ媒介脳炎								1
	炭疽								
	チクングニア熱								2
	つつが虫病						2		102
	デング熱	1					6	6	116
	東部ウマ脳炎								
	鳥インフルエンザ(H5N1除く)								
	ニパウイルス感染症								
	日本紅斑熱							8	145
	日本脳炎								
	ハンタウイルス肺症候群								
	Bウイルス病								
	鼻疽								
	ブルセラ症								1
ベネズエラウマ脳炎									
ヘンドラウイルス感染症									
発しんチフス									
ボツリヌス症								3	
マラリア						3	2	28	

全数把握対象疾患 報告数 2017年第31週

分類	対象疾患	茨城県(診断日)					全国(診断日)			
		27週	28週	29週	30週	31週	年累計	31週	年累計	
4類	野兔病									
	ライム病							1	12	
	リッサウイルス感染症									
	リフトバレー熱								1	
	類鼻疽									
	レジオネラ症		4	2	1		31	29	904	
	レプトスピラ症							1	9	
	ロッキー山紅斑熱									
5類 (全数)	アメーバ赤痢					1	8	11	651	
	ウイルス性肝炎(E型・A型肝炎を除く)						6	3	172	
	カルバペネム耐性腸内細菌科細菌感染症						4	23	904	
	急性脳炎		2				15	9	439	
	クリプトスポリジウム症								7	
	クロイツフェルト・ヤコブ病						2	2	117	
	劇症型溶血性レンサ球菌感染症						7	5	341	
	後天性免疫不全症候群	1		1			9	15	825	
	ジアルジア症						1		37	
	侵襲性インフルエンザ菌感染症	1					2	3	237	
	侵襲性髄膜炎菌感染症						1		16	
	侵襲性肺炎球菌感染症						33	18	2166	
	水痘(入院に限る)						3	1	186	
	先天性風しん症候群									
	梅毒	1		2	2	1	22	89	3262	
	播種性クリプトコックス症								2	81
	破傷風			1	1		3	4	69	
	バンコマイシン耐性 黄色ブドウ球菌感染症									
	バンコマイシン耐性腸球菌感染症								54	
	風しん							2	55	
麻しん						1	1	169		
薬剤耐性アシネトバクター感染症						1	1	14		

<29週の保健所別報告数>

	疾患名	結核	腸管出血性大腸菌感染症	アメーバ赤痢	梅毒
保健所名	水戸	2			1
	ひたちなか		14		
	常陸大宮				
	日立	1			
	鉾田				
	潮来				
	竜ヶ崎	1			
	土浦	3			
	つくば			1	
	筑西	1			
	常総				
	古河	2			
合計	10	14	1	1	

週報告 定点把握対象疾患 報告数 2017年第31週

定点種別	対象疾患	茨城県						全国(速報)	
		27週	28週	29週	30週	31週		31週	
		報告数	報告数	報告数	報告数	報告数	定点当	報告数	定点当
インフルエンザ	インフルエンザ	4	9	19	15	4	0.03	993	0.20
小児科	RSウイルス感染症	19	26	38	37	48	0.64	4934	1.56
	咽頭結膜熱	66	43	40	54	51	0.68	2233	0.71
	A群溶血性レンサ球菌咽頭炎	226	202	131	155	147	1.96	4741	1.50
	感染性胃腸炎	317	291	266	263	238	3.17	11855	3.76
	水痘	37	23	15	31	20	0.27	844	0.27
	手足口病	42	124	164	304	533	7.11	29972	9.51
	伝染性紅斑	5	5	6	5	3	0.04	241	0.08
	突発性発しん	24	26	28	29	34	0.45	1529	0.48
	百日咳	1	0	2	0	1	0.01	45	0.01
	ヘルパンギーナ	32	49	66	72	127	1.69	7675	2.43
	流行性耳下腺炎	17	20	7	15	15	0.20	1486	0.47
眼科	急性出血性結膜炎	0	0	1	0	0	0.00	7	0.01
	流行性角結膜炎	23	18	11	23	22	1.29	687	0.99
基幹	細菌性髄膜炎	0	0	0	0	0	0.00	15	0.03
	無菌性髄膜炎	0	0	0	0	0	0.00	33	0.07
	マイコプラズマ肺炎	1	1	4	1	2	0.15	121	0.25
	クラミジア肺炎(オウム病を除く)	0	0	0	0	0	0.00	5	0.01
	感染性胃腸炎(ロタウイルス)	0	0	0	0	0	0.00	8	0.02

・この情報は、速報性を重視しておりますので、今後、数値に若干の変更が生じる場合があります。

県内の定点医療機関数

定点種別	インフルエンザ	120
	小児科	75
	眼科	17
	性感染症(月報告)	22
	基幹	13

<定点把握対象疾患のコメント>

・手足口病の県内の1定点当たり報告数は増加傾向が続いており、今週は7.11(先週4.05)と急増しました。全国においては9.51(先週9.82)と若干減少しましたが、依然として非常に高いため、今後も引き続き注意が必要です。管轄保健所別では、ひたちなか保健所管内が16.20と最も高く、次いで土浦市保健所、つくば保健所及び常総保健所管内が9.00、水戸保健所管内が8.18となっています。(P4, P5, P7及び感染症週報30週参照)

・ヘルパンギーナの1定点当たりの報告数は1.69(先週0.96)と増加傾向が続いておりますので、今後もしばらくは注意が必要です。管轄保健所別では、筑西保健所管内で4.33、潮来保健所管内で3.00となっています。(P4, P5, P7及び感染症週報30週参照)

定点把握対象疾患報告数【保健所別】2017年第31週

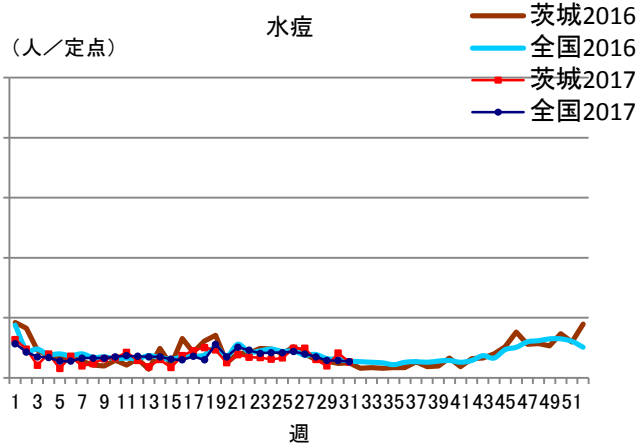
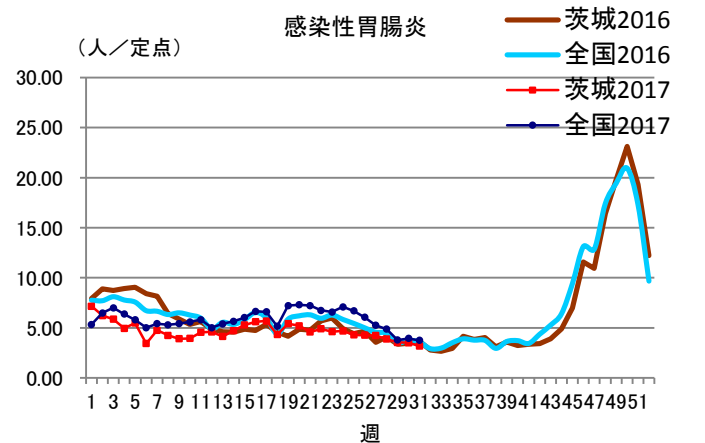
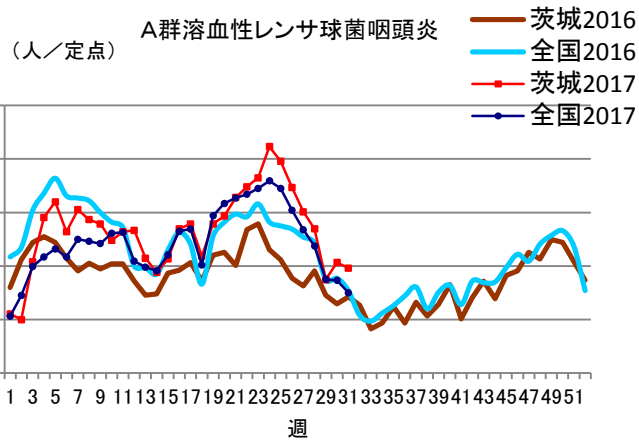
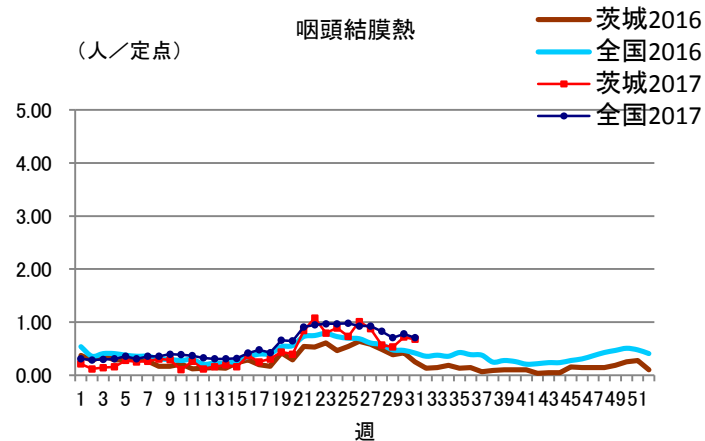
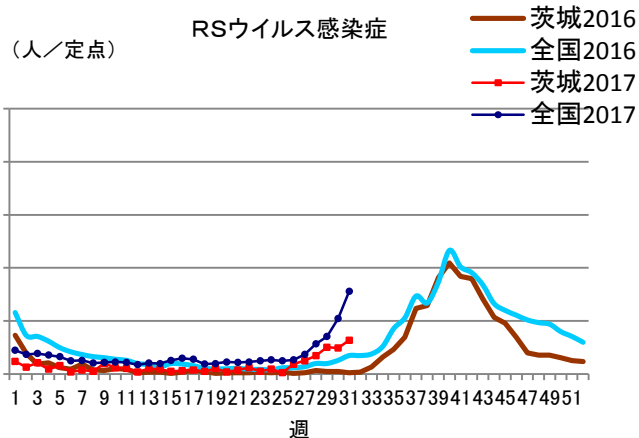
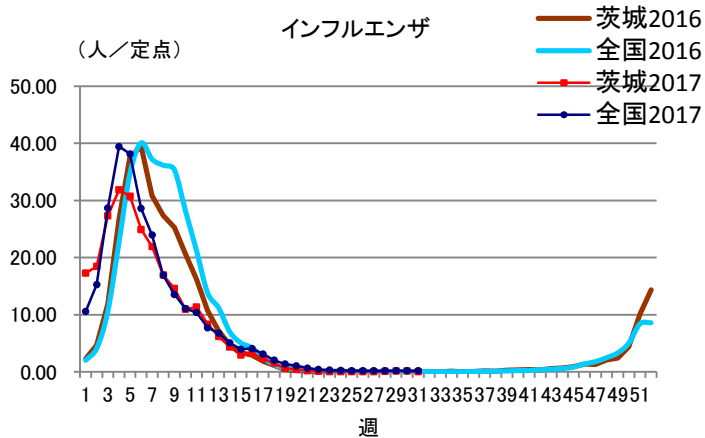
定点種別	疾 病/保健所	水戸	ひたち なか	常陸 大宮	日立	鉾田	潮来	竜ヶ崎	土浦	つくば	筑西	常総	古河	県
インフル エンザ	インフルエンザ	0	0	0	0	2	0	0	2	0	0	0	0	4
小児科	RSウイルス	7	3	0	1	0	2	5	1	24	2	2	1	48
	咽頭結膜熱	1	5	3	0	1	3	5	1	8	1	10	13	51
	A群溶血性レンサ球菌 咽頭炎	1	13	18	5	1	8	11	4	68	8	3	7	147
	感染性胃腸炎	14	21	22	5	3	8	66	23	34	15	24	3	238
	水痘	8	1	0	1	0	0	7	1	0	0	0	2	20
	手足口病	90	81	27	23	3	26	52	72	54	32	45	28	533
	伝染性紅斑	0	0	0	0	0	0	0	1	0	2	0	0	3
	突発性発しん	4	1	0	2	0	6	3	4	6	5	1	2	34
	百日咳	0	0	0	0	0	0	0	0	0	0	1	0	1
	ヘルパンギーナ	7	4	11	3	1	15	20	12	13	26	13	2	127
	流行性耳下腺炎	2	0	1	1	0	9	0	1	1	0	0	0	15
眼科	急性出血性結膜炎	0	0	0	0	/	0	0	0	0	0	0	0	0
	流行性角結膜炎	2	4	1	0	/	0	3	1	4	1	3	3	22
基幹	細菌性髄膜炎 (真菌性を含む)	0	0	/	0	0	0	0	0	0	0	/	0	0
	無菌性髄膜炎	0	0	/	0	0	0	0	0	0	0	/	0	0
	マイコプラズマ肺炎	0	0	/	0	0	0	0	0	2	0	/	0	2
	クラミジア肺炎 (オウム病は除く)	0	0	/	0	0	0	0	0	0	0	/	0	0
	感染性胃腸炎 (ロタウイルス)	0	0	/	0	0	0	0	0	0	0	/	0	0

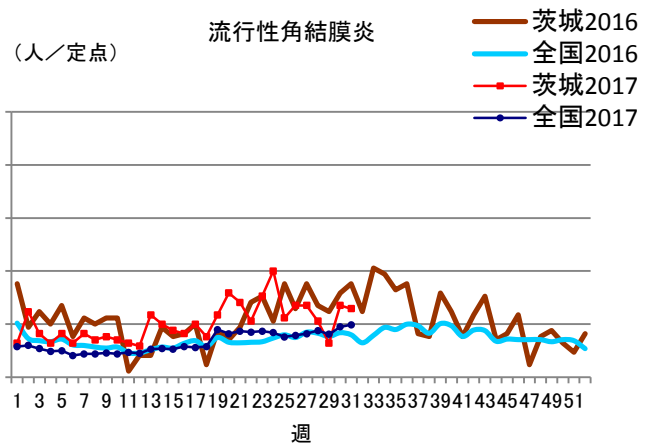
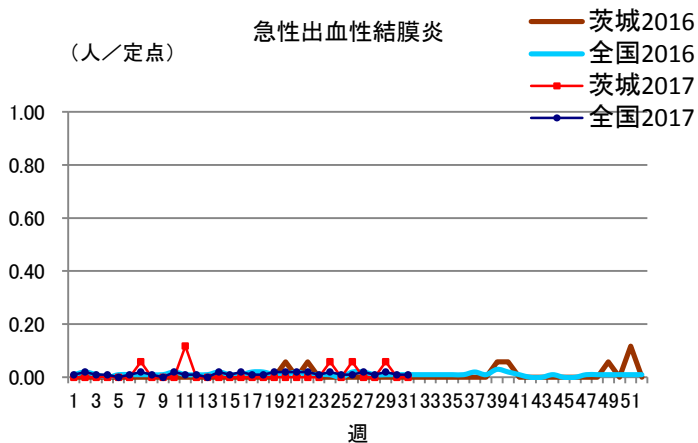
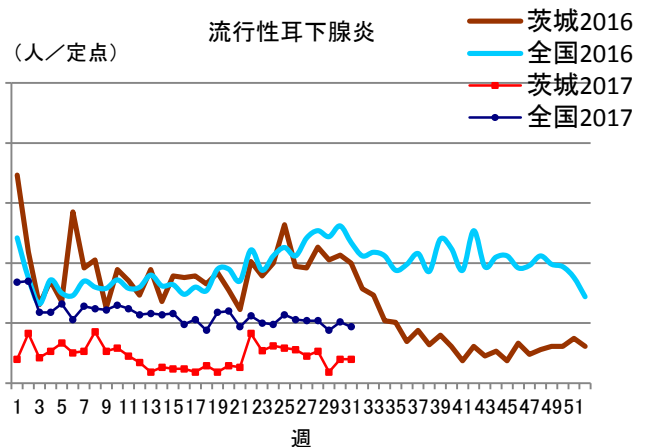
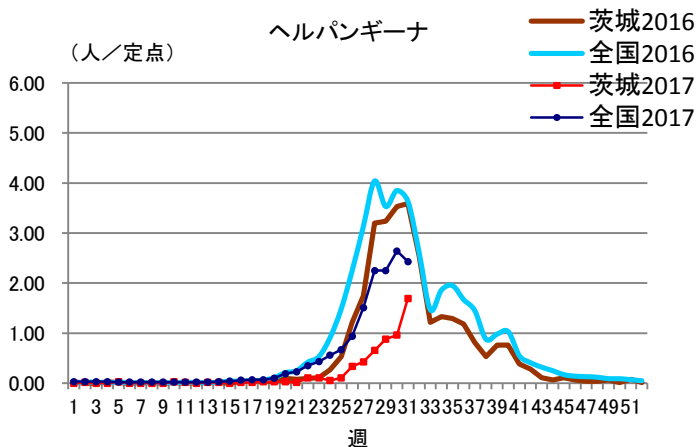
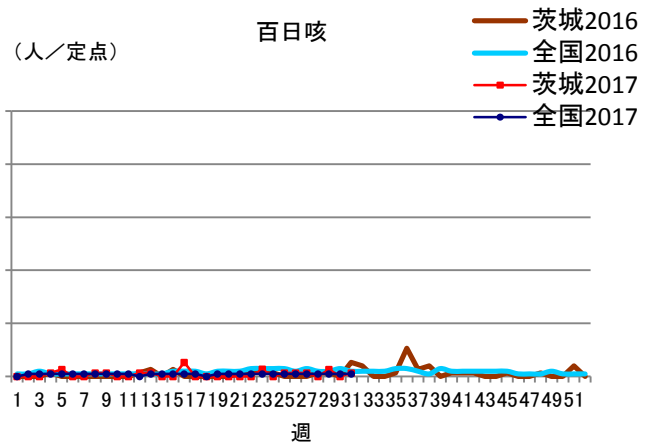
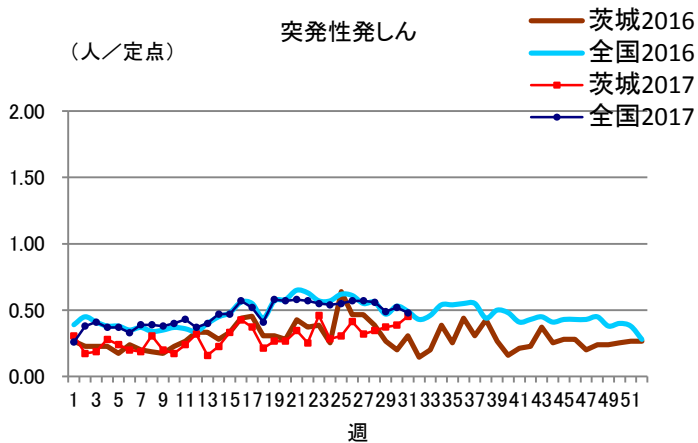
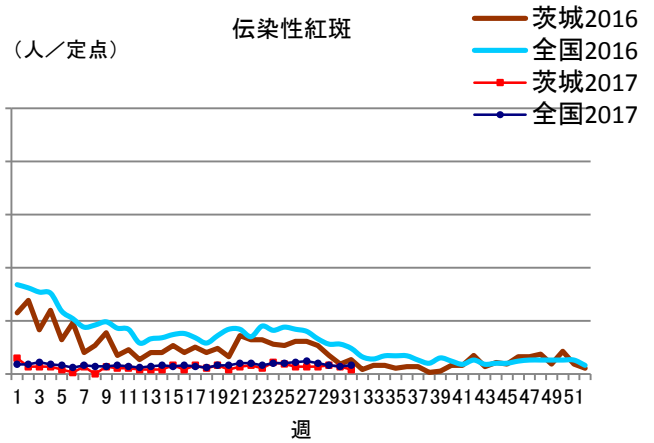
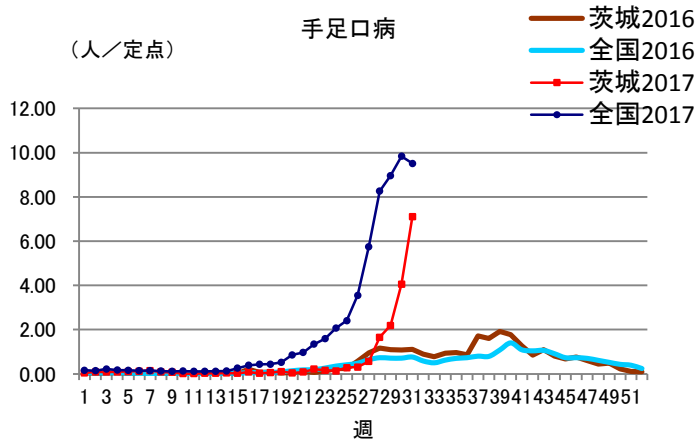
定点把握対象疾患定点当たり報告数【保健所別】2017年第31週

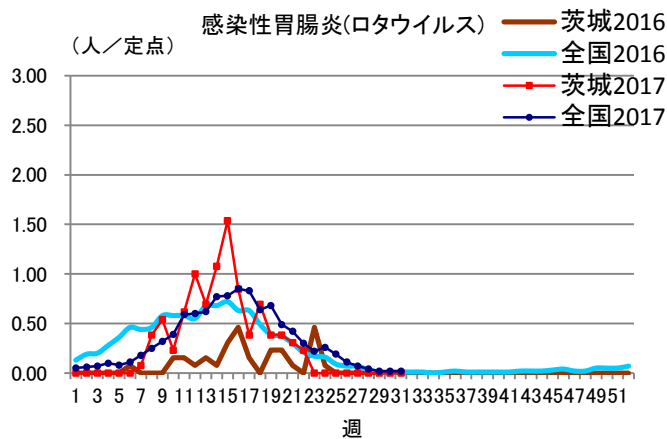
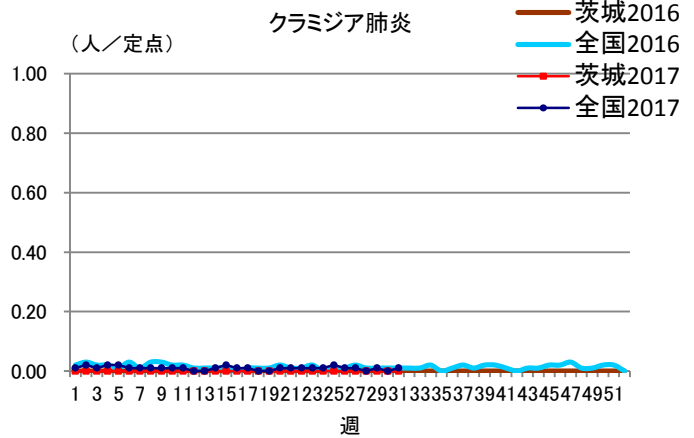
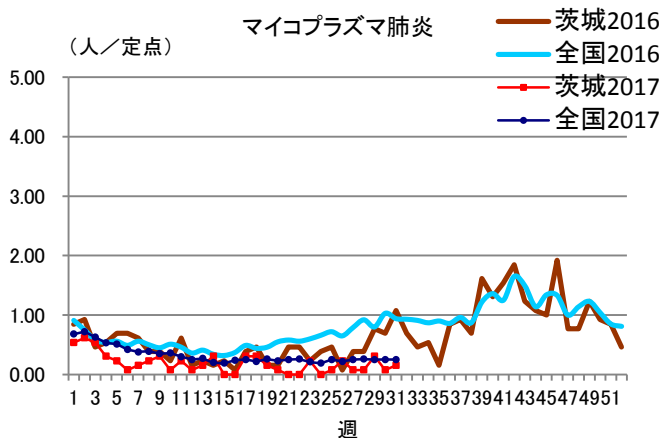
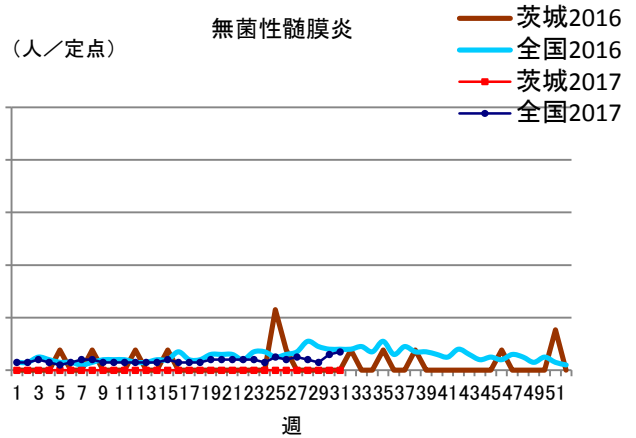
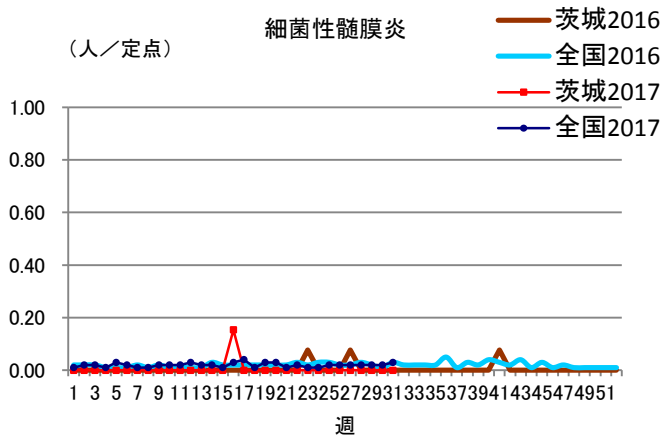
定点種別	疾 病/保健所	水戸	ひたち なか	常陸 大宮	日立	鉾田	潮来	竜ヶ崎	土浦	つくば	筑西	常総	古河	県
インフル エンザ	インフルエンザ	0.00	0.00	0.00	0.00	0.40	0.00	0.00	0.15	0.00	0.00	0.00	0.00	0.03
小児科	RSウイルス	0.64	0.60	0.00	0.14	0.00	0.40	0.56	0.13	4.00	0.33	0.40	0.20	0.64
	咽頭結膜熱	0.09	1.00	0.60	0.00	0.33	0.60	0.56	0.13	1.33	0.17	2.00	2.60	0.68
	A群溶血性レンサ球菌 咽頭炎	0.09	2.60	3.60	0.71	0.33	1.60	1.22	0.50	11.33	1.33	0.60	1.40	1.96
	感染性胃腸炎	1.27	4.20	4.40	0.71	1.00	1.60	7.33	2.88	5.67	2.50	4.80	0.60	3.17
	水痘	0.73	0.20	0.00	0.14	0.00	0.00	0.78	0.13	0.00	0.00	0.00	0.40	0.27
	手足口病	8.18	16.20	5.40	3.29	1.00	5.20	5.78	9.00	9.00	5.33	9.00	5.60	7.11
	伝染性紅斑	0.00	0.00	0.00	0.00	0.00	0.00	0.00	0.13	0.00	0.33	0.00	0.00	0.04
	突発性発しん	0.36	0.20	0.00	0.29	0.00	1.20	0.33	0.50	1.00	0.83	0.20	0.40	0.45
	百日咳	0.00	0.00	0.00	0.00	0.00	0.00	0.00	0.00	0.00	0.00	0.20	0.00	0.01
	ヘルパンギーナ	0.64	0.80	2.20	0.43	0.33	3.00	2.22	1.50	2.17	4.33	2.60	0.40	1.69
	流行性耳下腺炎	0.18	0.00	0.20	0.14	0.00	1.80	0.00	0.13	0.17	0.00	0.00	0.00	0.20
眼科	急性出血性結膜炎	0.00	0.00	0.00	0.00	/	0.00	0.00	0.00	0.00	0.00	0.00	0.00	0.00
	流行性角結膜炎	0.67	4.00	1.00	0.00	/	0.00	1.00	0.50	4.00	1.00	3.00	3.00	1.29
基幹	細菌性髄膜炎 (真菌性を含む)	0.00	0.00	/	0.00	0.00	0.00	0.00	0.00	0.00	0.00	/	0.00	0.00
	無菌性髄膜炎	0.00	0.00	/	0.00	0.00	0.00	0.00	0.00	0.00	0.00	/	0.00	0.00
	マイコプラズマ肺炎	0.00	0.00	/	0.00	0.00	0.00	0.00	0.00	2.00	0.00	/	0.00	0.15
	クラミジア肺炎 (オウム病は除く)	0.00	0.00	/	0.00	0.00	0.00	0.00	0.00	0.00	0.00	/	0.00	0.00
	感染性胃腸炎 (ロタウイルス)	0.00	0.00	/	0.00	0.00	0.00	0.00	0.00	0.00	0.00	/	0.00	0.00

※斜線の箇所は定点医療機関が設定されていません。

定点把握対象疾患報告数【週別発生状況】2017年第31週







保健所管内別定点医療機関数

保健所名	定点種別				
	インフルエンザ	小児科	眼科	性感染症	基幹
水戸	17	11	3	4	2
ひたちなか	8	5	1	1	1
常陸大宮	8	5	1	1	0
日立	11	7	2	2	2
鉾田	5	3	0	1	1
潮来	8	5	1	1	1
竜ヶ崎	14	9	3	3	2
土浦	13	8	2	3	1
つくば	10	6	1	2	1
筑西	10	6	1	2	1
常総	8	5	1	1	0
古河	8	5	1	1	1
計	120	75	17	22	13

茨城県感染症発生動向疾患別年齢別報告数

●インフルエンザ定点

保健所	水戸	ひたちなか	常陸大宮	日立	鉾田	潮来	竜ヶ崎	土浦	つくば	筑西	常総	古河
インフルエンザ	0	0	0	0	2	0	0	2	0	0	0	0

	～5ヶ月	～11ヶ月	1歳	2歳	3歳	4歳	5歳	6歳	7歳	8歳	9歳	～14歳
インフルエンザ	0	0	0	0	1	0	0	0	0	0	0	0

	～19歳	～29歳	～39歳	～49歳	～59歳	～69歳	～79歳	80歳～	合計
インフルエンザ	0	1	0	0	1	0	0	1	4

●小児科定点

	～5ヶ月	～11ヶ月	1歳	2歳	3歳	4歳	5歳	6歳	7歳	8歳	9歳	～14歳
RSウイルス感染症	9	16	15	5	2	1	0	0	0	0	0	0
咽頭結膜熱	0	1	4	15	12	7	3	0	2	1	1	3
A群溶血性レンサ球菌咽頭炎	0	3	9	14	19	16	11	11	7	7	9	18
感染性胃腸炎	1	19	36	25	24	21	13	10	5	10	12	22
水痘	0	0	2	1	0	3	4	3	0	2	1	3
手足口病	5	49	187	127	50	42	25	17	4	5	1	18
伝染性紅斑	0	0	1	0	1	0	0	0	1	0	0	0
突発性発しん	2	9	20	3	0	0	0	0	0	0	0	0
百日咳	0	0	0	0	0	0	0	0	0	0	0	0
ヘルパンギーナ	2	11	45	30	13	12	7	4	1	1	0	0
流行性耳下腺炎	0	0	1	0	3	3	1	2	2	1	0	2

	～19歳	20歳～	合計
RSウイルス感染症	0	0	48
咽頭結膜熱	0	2	51
A群溶血性レンサ球菌咽頭炎	3	20	147
感染性胃腸炎	2	38	238
水痘	0	1	20
手足口病	1	2	533
伝染性紅斑	0	0	3
突発性発しん	0	0	34
百日咳	0	1	1
ヘルパンギーナ	0	1	127
流行性耳下腺炎	0	0	15

●眼科定点

	～5ヶ月	～11ヶ月	1歳	2歳	3歳	4歳	5歳	6歳	7歳	8歳	9歳	～14歳
急性出血性結膜炎	0	0	0	0	0	0	0	0	0	0	0	0
流行性角結膜炎	0	0	1	1	0	2	0	1	1	0	0	0

	～19歳	～29歳	～39歳	～49歳	～59歳	～69歳	70歳～	合計
急性出血性結膜炎	0	0	0	0	0	0	0	0
流行性角結膜炎	0	1	4	4	1	3	3	22

●基幹定点

	～5ヶ月	～11ヶ月	1歳	2歳	3歳	4歳	5歳	6歳	7歳	8歳	9歳	～14歳
細菌性髄膜炎(真菌性を含む)	0	0	0	0	0	0	0	0	0	0	0	0
無菌性髄膜炎	0	0	0	0	0	0	0	0	0	0	0	0
マイコプラズマ肺炎	0	0	0	0	0	0	0	0	0	0	1	0
クラミジア肺炎(オウム病は除く)	0	0	0	0	0	0	0	0	0	0	0	0
感染性胃腸炎(ロタウイルス)	0	0	0	0	0	0	0	0	0	0	0	0

	～19歳	～29歳	～39歳	～49歳	～59歳	～69歳	～79歳	80歳～	合計
細菌性髄膜炎(真菌性を含む)	0	0	0	0	0	0	0	0	0
無菌性髄膜炎	0	0	0	0	0	0	0	0	0
マイコプラズマ肺炎	1	0	0	0	0	0	0	0	2
クラミジア肺炎(オウム病は除く)	0	0	0	0	0	0	0	0	0
感染性胃腸炎(ロタウイルス)	0	0	0	0	0	0	0	0	0