

# 茨城県感染症流行情報

INFECTIOUS DISEASE WEEKLY REPORT IBARAKI

2019年第26週  
(06月24日～06月30日)

## 【今週の動向】

- ・腸管出血性大腸菌感染症の報告が4件ありました。
- ・E型肝炎の報告が1件ありました。
- ・A型肝炎の報告が1件ありました。
- ・風しんの報告が1件ありました(海外渡航歴なし)。
- ・手足口病の1地点当たりの患者報告数は5.55となり、警報の開始基準値(5.00)を上回ったため、本日、県内に手足口病の流行警報が発令されました。

令和元年(2019)年07月04日発行

・**掲載日について** 週報のホームページ掲載は、原則毎週(木曜日)16:00以降の予定です。ただし、その週に祭日等がある場合は、掲載日が木曜日以降となります。また、年末年始時やゴールデンウィーク等の場合は前もって次号掲載予定日をお知らせします。

・ この情報は、速報性を重視しておりますので、今後、数値に若干の変更が生じる場合があります。

・ 全国の感染症発生動向情報につきましては、国立感染症研究所 感染症疫学センターのホームページ(<http://www.nih.go.jp/niid/ja/from-idsc.html>)をご覧ください。

★ 定点把握疾患のうち、性感染症(性器クラミジア感染症、性器ヘルペス感染症)、尖圭コンジローマ、淋菌感染症)および基幹定点(メチシリン耐性黄色ブドウ球菌感染症、ペニシリン耐性肺炎球菌感染症、薬剤耐性緑膿菌感染症)については、別途月報に掲載しています。

## 茨城県感染症情報センター

Ibaraki Infectious Disease Surveillance Center  
茨城県衛生研究所【編集・発行】  
電話:029-241-6652  
FAX:029-243-9550



### 全数把握対象疾患 報告数 2019年第26週

分類	対象疾患	茨城県(診断日)						全国(診断日)	
		22週	23週	24週	25週	26週	年累計	25週	年累計
1類	エボラ出血熱								
	クリミア・コンゴ出血熱								
	痘そう								
	南米出血熱								
	ベスト								
	マールブルグ病								
	ラッサ熱								
2類	急性灰白髄炎								
	結核	10	13	13	9	6	254	402	10047
	ジフテリア								
	重症急性呼吸器症候群								
	中東呼吸器感染症								
	鳥インフルエンザ(H5N1)								
	鳥インフルエンザ(H7N9)								
3類	コレラ								3
	細菌性赤痢							2	44
	腸管出血性大腸菌感染症	1			1	4	13	125	866
	腸チフス						1	1	17
	パラチフス								10
4類	E型肝炎					1	9	16	247
	ウエストナイル熱								
	A型肝炎	1			1	1	5	12	237
	エキノкокクス症								5
	黄熱								
	オウム病						1		11
	オムスク出血熱								
	回帰熱								
	キャサヌル森林病								
	Q熱								
	狂犬病								
	コクシジオイデス症								1
	サル痘								
	ジカウイルス感染症								
	重症熱性血小板減少症候群							1	36
	腎症候性出血熱								
	西部ウマ脳炎								
	ダニ媒介脳炎								
	炭疽								
	チクングニア熱								4
	つつが虫病						4	3	77
	デング熱						4	6	142
	東部ウマ脳炎								
	鳥インフルエンザ(H5N1除く)								
	ニパウイルス感染症								
	日本紅斑熱						1	7	63
	日本脳炎								
	ハンタウイルス肺症候群								
	Bウイルス病								
	鼻疽								
ブルセラ症								2	
ベネズエラウマ脳炎									
ヘンドラウイルス感染症									
発しんチフス									
ポツリヌス症								1	
マラリア						1	1	20	

## 全数把握対象疾患 報告数 2019年第26週

分類	対象疾患	茨城県(診断日)					全国(診断日)		
		22週	23週	24週	25週	26週	年累計	25週	年累計
4類	野兔病								
	ライム病								2
	リッサウイルス感染症								
	リフトバレー熱								
	類鼻疽								
	レジオネラ症	3	1	1	2	3	24	84	773
	レプトスピラ症								4
	ロッキー山紅斑熱								
5類 (全数)	アメーバ赤痢			1			4	17	421
	ウイルス性肝炎(E型・A型肝炎を除く)							4	154
	カルバペネム耐性腸内細菌科細菌感染症	1	2	2	1	1	30	36	925
	急性弛緩性麻痺						1	1	33
	急性脳炎		1		5		22	16	489
	クリプトスポリジウム症								8
	クロイツフェルト・ヤコブ病		1			1	2	3	86
	劇症型溶血性レンサ球菌感染症	1		1			11	15	452
	後天性免疫不全症候群						4	20	566
	ジアルジア症								22
	侵襲性インフルエンザ菌感染症						2	10	305
	侵襲性髄膜炎菌感染症								22
	侵襲性肺炎球菌感染症	1	1				33	62	1973
	水痘(入院に限る)	1					5	15	237
	先天性風しん症候群								3
	梅毒	2	3	4	1	1	53	141	3188
	播種性クリプトコックス症						2	1	70
	破傷風			1			1	3	50
	バンコマイシン耐性 黄色ブドウ球菌感染症								
	バンコマイシン耐性腸球菌感染症							1	38
	百日咳	5	13	17	10	19	195	378	7791
	風しん		1	1		1	14	66	1864
麻しん						16	9	638	
薬剤耐性アシネトバクター感染症								17	

### <26週の保健所別報告数>

	疾患名	結核	腸管出血性大腸菌感染症	E型肝炎	A型肝炎	レジオネラ症	カルバペネム耐性腸内細菌科細菌感染症	クロイツフェルト・ヤコブ病	梅毒	百日咳	風しん
保健所名	水戸	2			1				1		
	ひたちなか	1				1					
	常陸大宮	1									
	日立					1				13	
	鉾田										
	潮来										
	竜ヶ崎	1					1	1		4	
	土浦									1	
	つくば									1	1
	筑西			3	1						
	常総										
	古河	1		1			1				
合計	6		4	1	1	3	1	1	1	19	1

## 週報告 定点把握対象疾患 報告数 2019年第26週

定点種別	対象疾患	茨城県						全国(速報)	
		22週	23週	24週	25週	26週		25週	
		報告数	報告数	報告数	報告数	報告数	定点当	報告数	定点当
インフルエンザ	インフルエンザ	39	9	4	12	9	0.08	977	0.20
小児科	RSウイルス感染症	12	14	13	23	25	0.33	925	0.29
	咽頭結膜熱	49	63	59	49	40	0.53	2153	0.68
	A群溶血性レンサ球菌咽頭炎	213	186	177	165	160	2.13	8163	2.57
	感染性胃腸炎	359	299	285	381	283	3.77	17113	5.40
	水痘	37	67	31	49	27	0.36	1162	0.37
	手足口病	65	105	153	254	416	5.55	16420	5.18
	伝染性紅斑	82	53	58	78	85	1.13	2942	0.93
	突発性発しん	38	16	16	27	21	0.28	1561	0.49
	ヘルパンギーナ	10	30	48	79	136	1.81	3788	1.19
	流行性耳下腺炎	8	7	22	8	14	0.19	422	0.13
眼科	急性出血性結膜炎	0	0	0	0	0	0.00	7	0.01
	流行性角結膜炎	28	22	26	18	19	1.12	477	0.68
基幹	細菌性髄膜炎	0	1	0	0	0	0.00	9	0.02
	無菌性髄膜炎	0	0	0	0	1	0.08	16	0.03
	マイコプラズマ肺炎	10	1	3	4	5	0.42	67	0.14
	クラミジア肺炎(オウム病を除く)	0	0	0	0	0	0.00	1	0.00
	感染性胃腸炎(ロタウイルス)	1	4	6	5	0	0.00	104	0.22

・ この情報は、速報性を重視しておりますので、今後、数値に若干の変更が生じる場合があります。

### 県内の定点医療機関数

定点種別	インフルエンザ	120
	小児科	75
	眼科	17
	性感染症(月報告)	22
	基幹	12

### <定点把握対象疾患のコメント>

・手足口病の1定点当たりの患者報告数は5.55となり、警報の開始基準値(5.00)を上回ったため、本日、県内に手足口病の流行警報が発令されました(先週3.39)。管轄保健所別では、ひたちなか(17.60)と最も多く、次いでつくば(6.33)、水戸(6.18)、日立(6.14)となっています。県民の皆様には、「手洗いの励行」など感染予防の徹底をお願いいたします。

・ヘルパンギーナの1定点当たりの患者報告数は1.81となり、増加傾向にあります(先週0.64)。ヘルパンギーナは例年夏季に報告数が増加するので、今後も注意が必要です。

定点把握対象疾患報告数【保健所別】2019年第26週

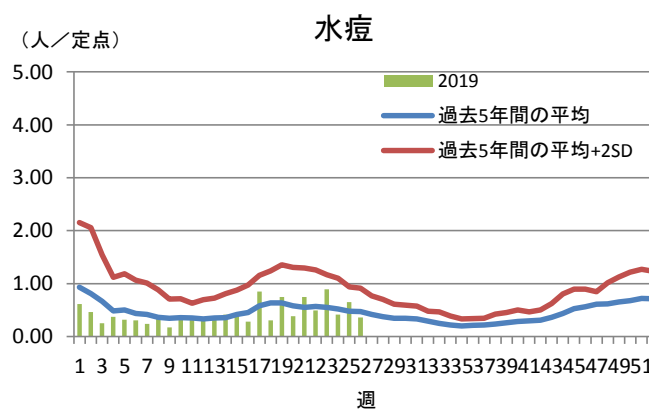
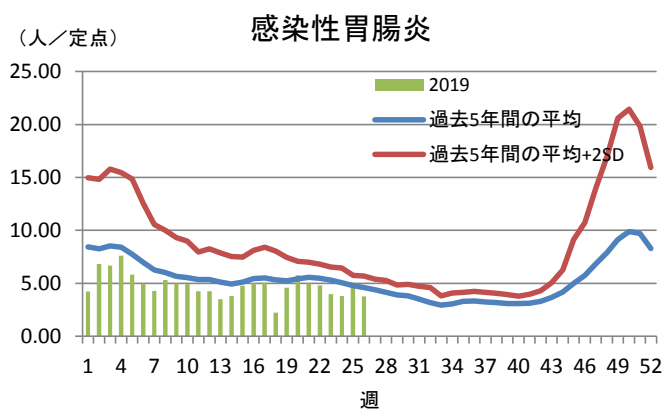
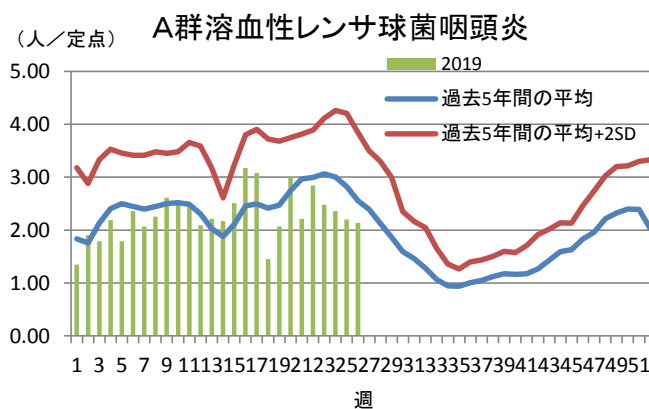
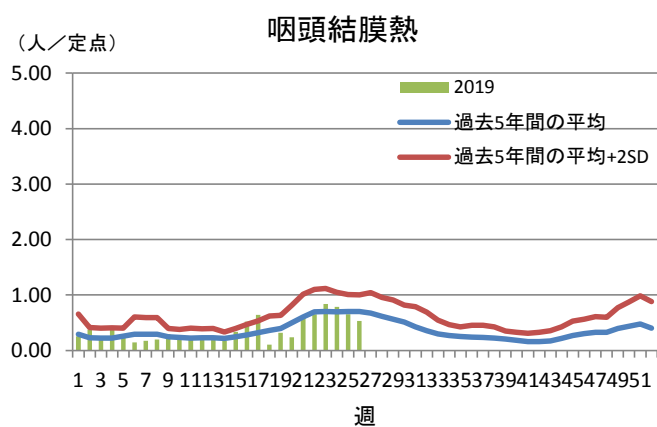
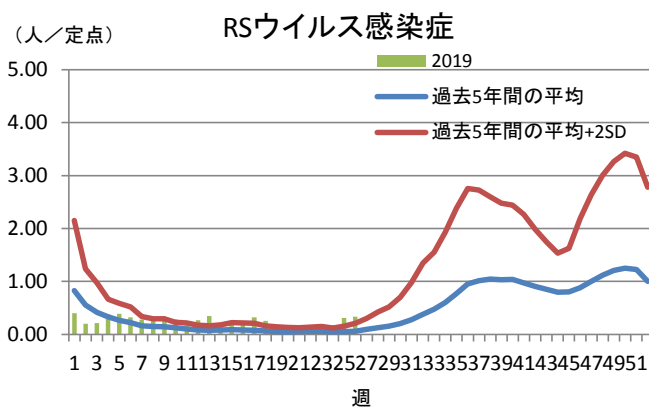
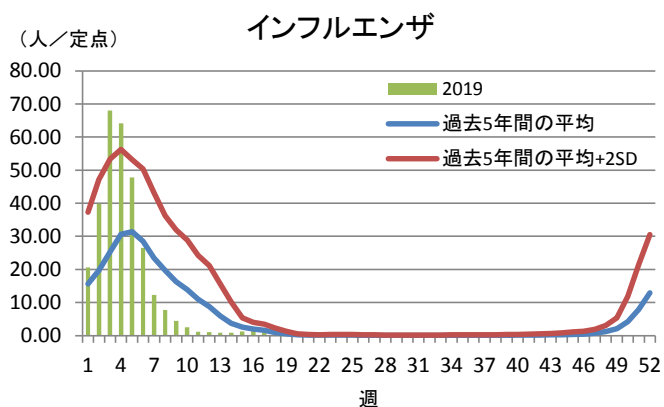
定点種別	疾 病/保健所	水戸	ひたち なか	常陸 大宮	日立	鉾田	潮来	竜ヶ崎	土浦	つくば	筑西	常総	古河	県
インフルエンザ	インフルエンザ	0	0	0	0	0	7	0	0	0	0	0	2	9
小児科	RSウイルス	7	0	1	1	0	0	12	1	3	0	0	0	25
	咽頭結膜熱	0	2	0	18	1	3	3	4	4	3	0	2	40
	A群溶血性レンサ球菌 咽頭炎	23	12	2	16	1	9	27	2	31	8	18	11	160
	感染性胃腸炎	8	45	11	2	7	16	67	9	44	24	38	12	283
	水痘	4	3	2	3	0	6	3	3	2	0	1	0	27
	手足口病	68	88	12	43	3	28	28	38	38	34	20	16	416
	伝染性紅斑	10	1	8	5	1	17	11	18	5	6	1	2	85
	突発性発しん	3	1	1	1	0	3	2	4	1	3	2	0	21
	ヘルパンギーナ	19	6	5	11	0	16	29	11	9	14	14	2	136
	流行性耳下腺炎	2	0	0	1	0	1	3	2	3	0	0	2	14
眼科	急性出血性結膜炎	0	0	0	0	/	0	0	0	0	0	0	0	0
	流行性角結膜炎	2	4	3	0	/	0	1	4	3	0	2	0	19
基幹	細菌性髄膜炎 (真菌性を含む)	0	0	/	0	/	0	0	0	0	0	/	0	0
	無菌性髄膜炎	0	0	/	0	/	0	1	0	0	0	/	0	1
	マイコプラズマ肺炎	1	0	/	3	/	0	0	0	0	1	/	0	5
	クラミジア肺炎 (オウム病は除く)	0	0	/	0	/	0	0	0	0	0	/	0	0
	感染性胃腸炎 (ロタウイルス)	0	0	/	0	/	0	0	0	0	0	/	0	0

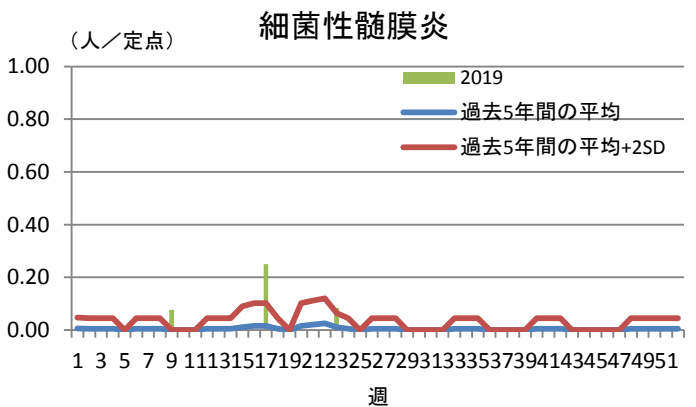
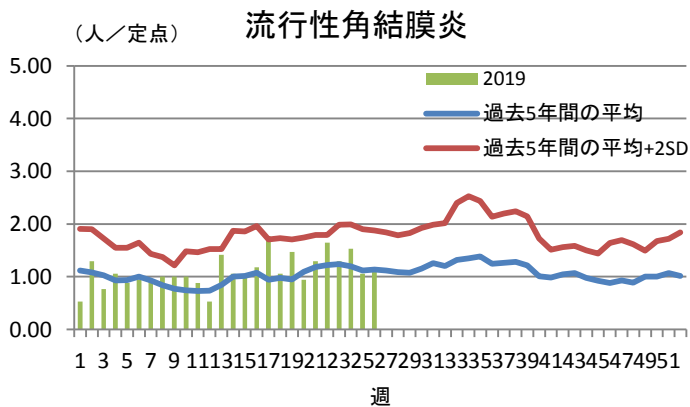
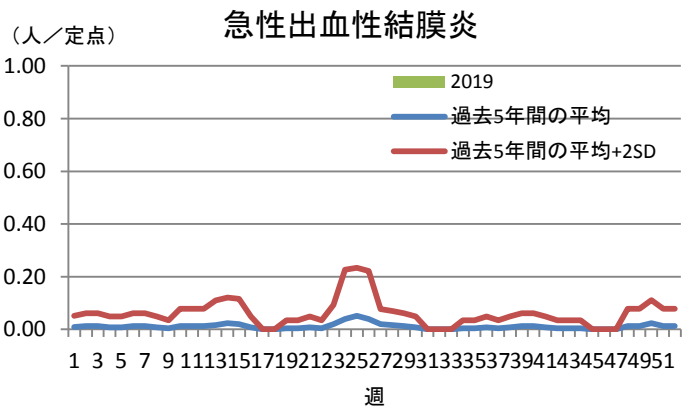
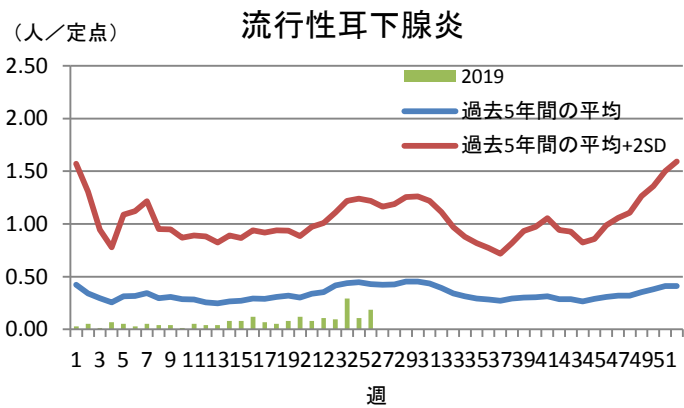
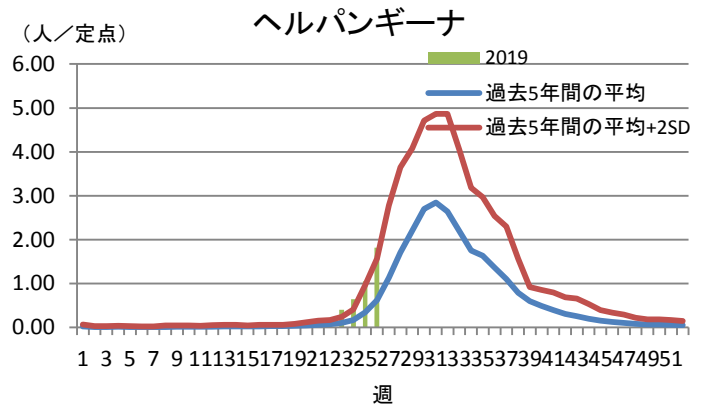
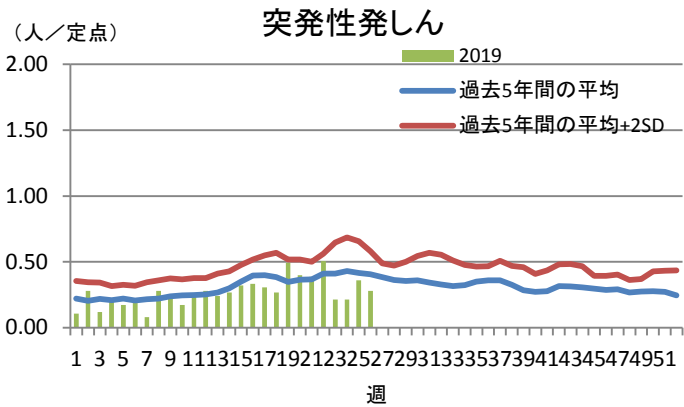
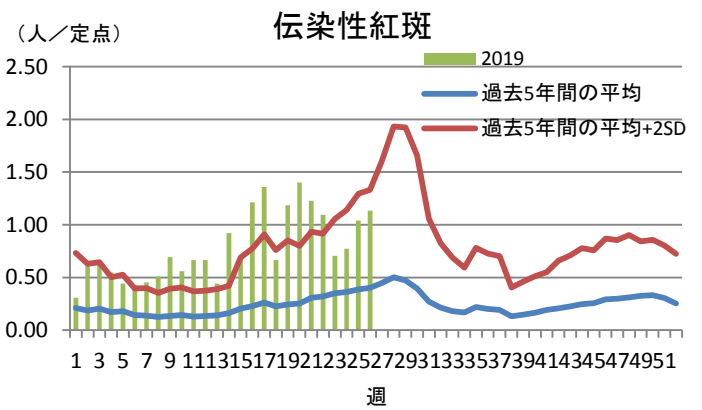
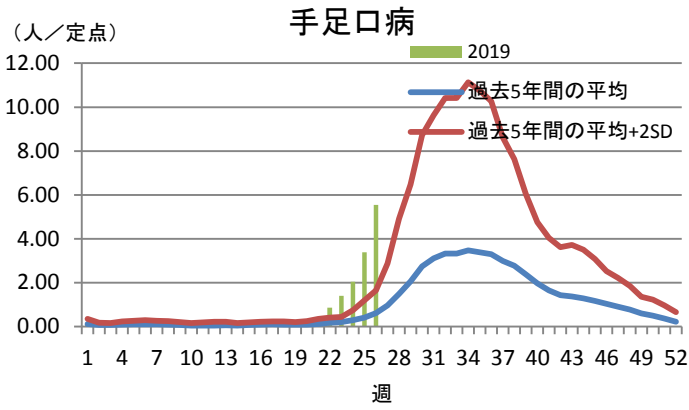
定点把握対象疾患定点当たり報告数【保健所別】2019年第26週

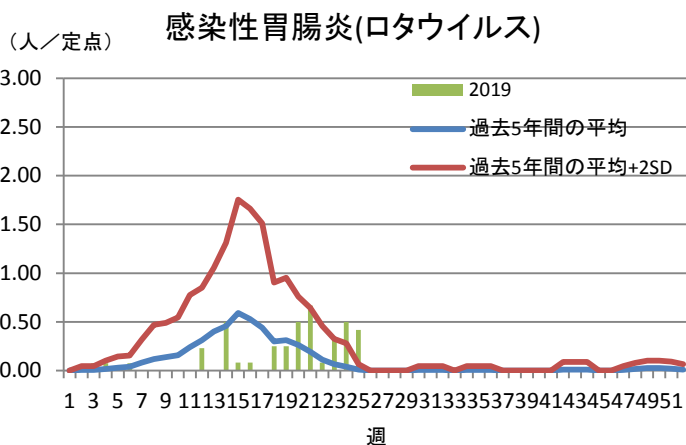
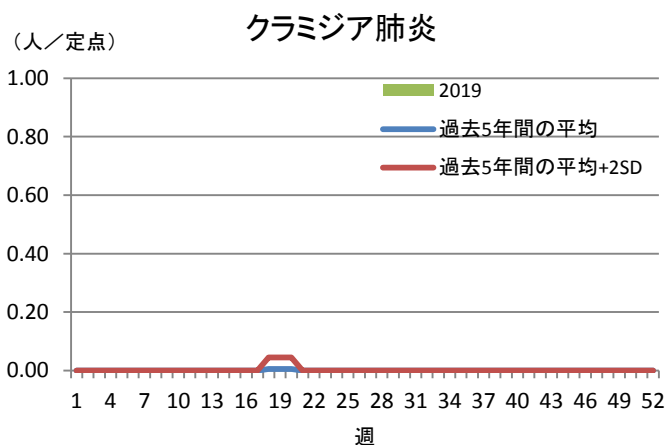
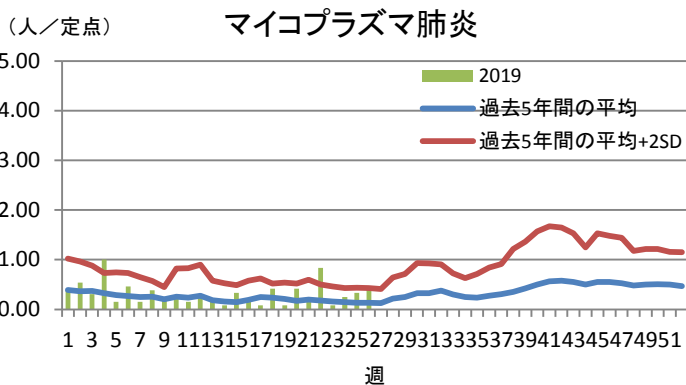
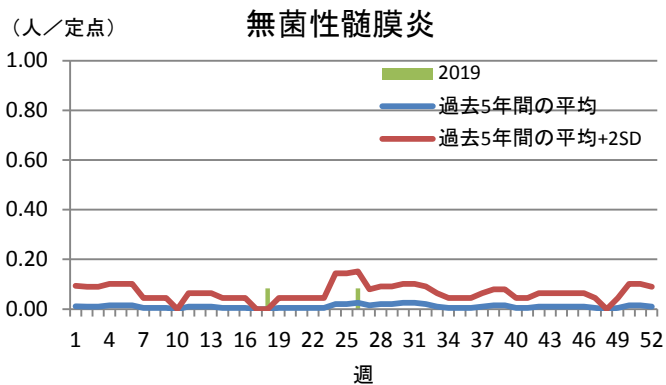
定点種別	疾 病/保健所	水戸	ひたち なか	常陸 大宮	日立	鉾田	潮来	竜ヶ崎	土浦	つくば	筑西	常総	古河	県
インフルエンザ	インフルエンザ	0.00	0.00	0.00	0.00	0.00	0.88	0.00	0.00	0.00	0.00	0.00	0.25	0.08
小児科	RSウイルス	0.64	0.00	0.20	0.14	0.00	0.00	1.33	0.13	0.50	0.00	0.00	0.00	0.33
	咽頭結膜熱	0.00	0.40	0.00	2.57	0.33	0.60	0.33	0.50	0.67	0.50	0.00	0.40	0.53
	A群溶血性レンサ球菌 咽頭炎	2.09	2.40	0.40	2.29	0.33	1.80	3.00	0.25	5.17	1.33	3.60	2.20	2.13
	感染性胃腸炎	0.73	9.00	2.20	0.29	2.33	3.20	7.44	1.13	7.33	4.00	7.60	2.40	3.77
	水痘	0.36	0.60	0.40	0.43	0.00	1.20	0.33	0.38	0.33	0.00	0.20	0.00	0.36
	手足口病	6.18	17.60	2.40	6.14	1.00	5.60	3.11	4.75	6.33	5.67	4.00	3.20	5.55
	伝染性紅斑	0.91	0.20	1.60	0.71	0.33	3.40	1.22	2.25	0.83	1.00	0.20	0.40	1.13
	突発性発しん	0.27	0.20	0.20	0.14	0.00	0.60	0.22	0.50	0.17	0.50	0.40	0.00	0.28
	ヘルパンギーナ	1.73	1.20	1.00	1.57	0.00	3.20	3.22	1.38	1.50	2.33	2.80	0.40	1.81
	流行性耳下腺炎	0.18	0.00	0.00	0.14	0.00	0.20	0.33	0.25	0.50	0.00	0.00	0.40	0.19
眼科	急性出血性結膜炎	0.00	0.00	0.00	0.00	/	0.00	0.00	0.00	0.00	0.00	0.00	0.00	0.00
	流行性角結膜炎	0.67	4.00	3.00	0.00	/	0.00	0.33	2.00	3.00	0.00	2.00	0.00	1.12
基幹	細菌性髄膜炎 (真菌性を含む)	0.00	0.00	/	0.00	/	0.00	0.00	0.00	0.00	0.00	/	0.00	0.00
	無菌性髄膜炎	0.00	0.00	/	0.00	/	0.00	0.50	0.00	0.00	0.00	/	0.00	0.08
	マイコプラズマ肺炎	0.50	0.00	/	1.50	/	0.00	0.00	0.00	0.00	1.00	/	0.00	0.42
	クラミジア肺炎 (オウム病は除く)	0.00	0.00	/	0.00	/	0.00	0.00	0.00	0.00	0.00	/	0.00	0.00
	感染性胃腸炎 (ロタウイルス)	0.00	0.00	/	0.00	/	0.00	0.00	0.00	0.00	0.00	/	0.00	0.00

※斜線の箇所は定点医療機関が設定されていません。

## 定点把握対象疾患報告数【週別発生状況】2019年第26週







**保健所管内別定点医療機関数**

保健所名	定点種別				
	インフルエンザ	小児科	眼科	性感染症	基幹
水戸	17	11	3	4	2
ひたちなか	8	5	1	1	1
常陸大宮	8	5	1	1	0
日立	11	7	2	2	2
鉾田	5	3	0	1	0
潮来	8	5	1	1	1
竜ヶ崎	14	9	3	3	2
土浦	13	8	2	3	1
つくば	10	6	1	2	1
筑西	10	6	1	2	1
常総	8	5	1	1	0
古河	8	5	1	1	1
計	120	75	17	22	12



## 茨城県感染症発生動向疾患別年齢別報告数

### ●インフルエンザ定点

保健所	水戸	ひたちなか	常陸大宮	日立	鉾田	潮来	竜ヶ崎	土浦	つくば	筑西	常総	古河
インフルエンザ	0	0	0	0	0	7	0	0	0	0	0	2

	～5ヶ月	～11ヶ月	1歳	2歳	3歳	4歳	5歳	6歳	7歳	8歳	9歳	～14歳
インフルエンザ	0	0	5	0	1	1	1	0	0	0	0	0

	～19歳	～29歳	～39歳	～49歳	～59歳	～69歳	～79歳	80歳～	合計
インフルエンザ	0	0	0	1	0	0	0	0	9

### ●小児科定点

	～5ヶ月	～11ヶ月	1歳	2歳	3歳	4歳	5歳	6歳	7歳	8歳	9歳	～14歳
RSウイルス感染症	4	3	9	3	3	0	2	0	0	0	0	1
咽頭結膜熱	0	1	13	8	3	2	6	1	1	0	1	3
A群溶血性レンサ球菌咽頭炎	0	0	7	8	15	21	18	22	18	10	12	18
感染性胃腸炎	1	28	41	33	24	29	16	16	15	6	8	28
水痘	0	2	4	0	1	1	3	4	5	2	3	2
手足口病	3	47	183	86	38	28	9	5	7	2	1	3
伝染性紅斑	0	0	3	4	19	13	16	8	11	3	2	5
突発性発しん	0	9	9	1	0	2	0	0	0	0	0	0
ヘルパンギーナ	0	12	60	26	16	6	7	2	3	1	2	1
流行性耳下腺炎	0	0	0	1	6	2	2	0	1	0	2	0

	～19歳	20歳～	合計
RSウイルス感染症	0	0	25
咽頭結膜熱	0	1	40
A群溶血性レンサ球菌咽頭炎	1	10	160
感染性胃腸炎	6	32	283
水痘	0	0	27
手足口病	0	4	416
伝染性紅斑	0	1	85
突発性発しん	0	0	21
ヘルパンギーナ	0	0	136
流行性耳下腺炎	0	0	14

### ●眼科定点

	～5ヶ月	～11ヶ月	1歳	2歳	3歳	4歳	5歳	6歳	7歳	8歳	9歳	～14歳
急性出血性結膜炎	0	0	0	0	0	0	0	0	0	0	0	0
流行性角結膜炎	0	0	1	0	0	0	0	0	0	1	0	1

	～19歳	～29歳	～39歳	～49歳	～59歳	～69歳	70歳～	合計
急性出血性結膜炎	0	0	0	0	0	0	0	0
流行性角結膜炎	1	3	3	4	0	3	2	19

### ●基幹定点

	～5ヶ月	～11ヶ月	1歳	2歳	3歳	4歳	5歳	6歳	7歳	8歳	9歳	～14歳
細菌性髄膜炎(真菌性を含む)	0	0	0	0	0	0	0	0	0	0	0	0
無菌性髄膜炎	0	0	0	0	0	0	0	0	0	0	0	1
マイコプラズマ肺炎	0	0	0	0	0	0	0	0	0	0	0	1
クラミジア肺炎(オウム病は除く)	0	0	0	0	0	0	0	0	0	0	0	0
感染性胃腸炎(ロタウイルス)	0	0	0	0	0	0	0	0	0	0	0	0

	～19歳	～29歳	～39歳	～49歳	～59歳	～69歳	～79歳	80歳～	合計
細菌性髄膜炎(真菌性を含む)	0	0	0	0	0	0	0	0	0
無菌性髄膜炎	0	0	0	0	0	0	0	0	1
マイコプラズマ肺炎	2	1	0	0	0	0	0	1	5
クラミジア肺炎(オウム病は除く)	0	0	0	0	0	0	0	0	0
感染性胃腸炎(ロタウイルス)	0	0	0	0	0	0	0	0	0