

茨城県感染症流行情報

2008年第30週
(7月21日～7月27日)

- ・ この情報は、速報性を重視してありますので、今後、数値に若干の変更が生じる場合があります。
- ・ 全国の感染症発生動向情報につきましては、国立感染症研究所感染症情報センターのホームページ (<http://idsc.nih.go.jp/index-j.html>) をご覧下さい。

平成20(2008)年8月1日発行

<編集・発行>

茨城県保健福祉部保健予防課

健康危機管理対策室

電話:029-301-3219

FAX:029-301-6341

E-mail:yobo@pref.ibaraki.lg.jp

全数把握対象疾患 報告数 2008年第30週

分類	対象疾患	茨城県(診断日)					全国(診断日)			
		26週	27週	28週	29週	30週	年累計	30週	年累計	
1類	エボラ出血熱									
	クリミア・コンゴ出血熱									
	痘そう									
	南米出血熱									
	ペスト									
	マールブルグ病									
	ラッサ熱									
2類	急性灰白髄炎								1	
	結核	5	2	1	8		260	231	14622	
	ジフテリア									
	重症急性呼吸器症候群									
	鳥インフルエンザ(H5N1)									
3類	コレラ							1	26	
	細菌性赤痢	1					6	14	165	
	腸管出血性大腸菌感染症			1			7	117	1533	
	腸チフス							2	30	
	パラチフス							1	20	
4類	E型肝炎								29	
	ウエストナイル熱									
	A型肝炎						2	5	106	
	エキノコックス症								7	
	黄熱									
	オウム病								5	
	オムスク出血熱									
	回帰熱									
	キャサナル森林病									
	Q熱								2	
	狂犬病									
	コクシジオイデス症								1	
	サル痘									
	腎症候性出血熱									
	西部ウマ脳炎									
	ダニ媒介脳炎									
	炭疽									
	つつが虫病									119
	デング熱								1	36
	東部ウマ脳炎									
	鳥インフルエンザ(H5N1除く)									
	ニパウイルス感染症									
	日本紅斑熱									24
	日本脳炎									
	ハンタウイルス肺症候群									
	Bウイルス病									
	鼻疽									
	ブルセラ症									2
	ベネズエラウマ脳炎									
	ヘンドラウイルス感染症									
	発しんチフス									
ポツリヌス症										
マラリア								2	25	
野兎病									4	
ライム病							1		3	
リッサウイルス感染症										
リフトバレー熱										
類鼻疽										
レジオネラ症							11	7	473	
レプトスピラ症									1	
ロッキー山紅斑熱										

全数把握対象疾患 報告数 2008年第30週

分類	対象疾患	茨城県(診断日)					全国(診断日)		
		26週	27週	28週	29週	30週	年累計	30週	年累計
5類 (全数)	アメーバ赤痢						6	10	483
	ウイルス性肝炎(E型・A型肝炎を除く)						1		128
	急性脳炎						6	1	109
	クリプトスポリジウム症								3
	クロイツフェルト・ヤコブ病								91
	劇症型溶血性レンサ球菌感染症						1		72
	後天性免疫不全症候群			1			11	8	830
	ジアルジア症								45
	髄膜炎菌性髄膜炎								10
	先天性風しん症候群								
	梅毒						6	5	466
	破傷風						2	3	61
	バンコマイシン耐性黄色ブドウ球菌感染症								
	バンコマイシン耐性腸球菌感染症								48
	風しん				1		4		247
	麻しん	1			4		1	53	10442

〈30週の保健所別報告数〉

	疾患名	麻しん
保健所名	水戸	
	ひたちなか	
	常陸大宮	
	日立	
	鉾田	
	潮来	1
	龍ヶ崎	
	土浦	
	つくば	
	筑西	
	常総	
	古河	
合計		1

〈全数把握対象疾患のコメント〉

〈五類感染症〉
麻しん1件:10歳代男性(臨床診断例、ワクチン接種歴有)

週報告 定点把握対象疾患 報告数 2008年第30週

定点種別	対象疾患	茨城県						全国	
		26週	27週	28週	29週	30週		30週	
		報告数	報告数	報告数	報告数	報告数	定点当	報告数	定点当
インフルエンザ	インフルエンザ	0	0	0	1	0	0.00	84	0.02
小児科	RSウイルス感染症	0	0	0	0	1	0.01	237	0.08
	咽頭結膜熱	47	59	49	58	44	0.59	2560	0.85
	A群溶血性レンサ球菌咽頭炎	223	202	174	168	111	1.48	3367	1.11
	感染性胃腸炎	277	268	185	148	105	1.40	8805	2.92
	水痘	144	121	128	84	79	1.05	2872	0.95
	手足口病	30	65	81	73	63	0.84	9784	3.24
	伝染性紅斑	15	35	22	15	12	0.16	336	0.11
	突発性発しん	39	37	39	43	46	0.61	2256	0.75
	百日咳	3	2	3	2	2	0.03	97	0.03
	ヘルパンギーナ	92	136	226	254	244	3.25	10803	3.58
	流行性耳下腺炎	13	15	8	8	4	0.05	1426	0.47
眼科	急性出血性結膜炎	1	0	1	1	0	0.00	16	0.02
	流行性角結膜炎	40	33	18	45	37	2.18	520	0.77
基幹	細菌性髄膜炎	0	0	0	0	0	0.00	4	0.01
	無菌性髄膜炎	0	0	0	0	0	0.00	32	0.07
	マイコプラズマ肺炎	7	4	16	11	4	0.31	154	0.33
	クラミジア肺炎(オウム病を除く)	0	0	0	0	0	0.00	6	0.01

県内の定点医療機関数

定点種別	インフルエンザ	120
	小児科	75
	眼科	17
	性感染症(月報告)	22
	基幹	13

〈定点把握対象疾患のコメント〉

<p>〈A群溶血性レンサ球菌咽頭炎〉 定点当たり報告数は、25週をピークに5週連続で減少傾向を示している。</p> <p>〈水痘〉 定点当たり報告数は、25週をピークに5週連続で減少傾向を示している。</p> <p>〈手足口病〉 定点当たり報告数は、24週から増加傾向を示していたが、28週をピークに減少傾向を示している。</p> <p>〈ヘルパンギーナ〉 定点当たり報告数は、22週から増加傾向を示していたが、今週は全国・茨城ともに減少した。</p>
--

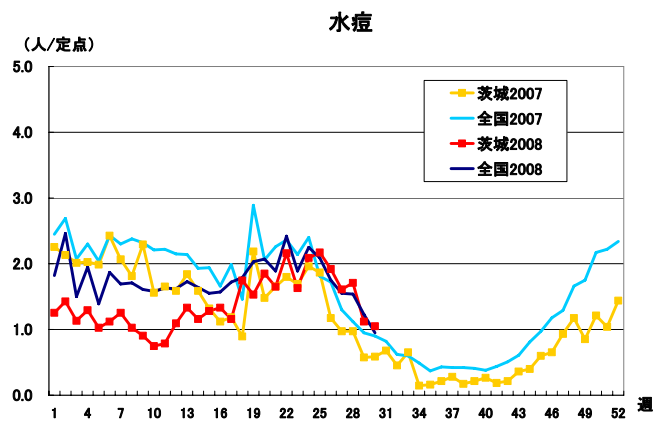
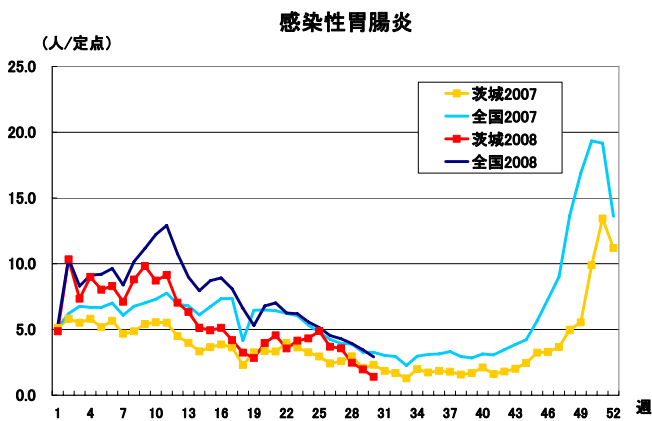
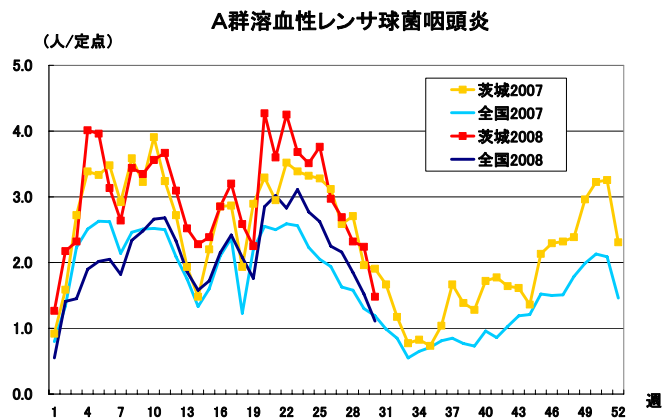
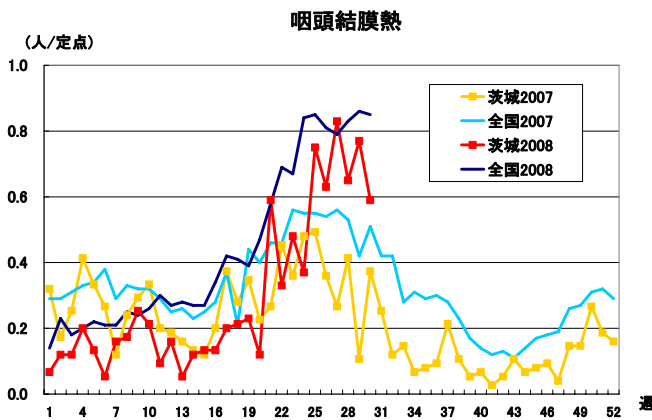
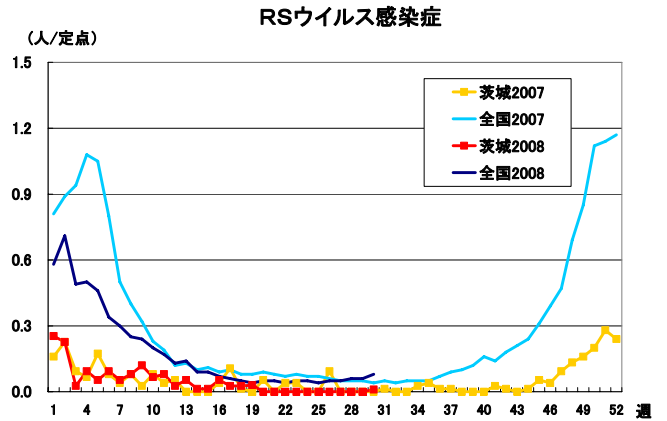
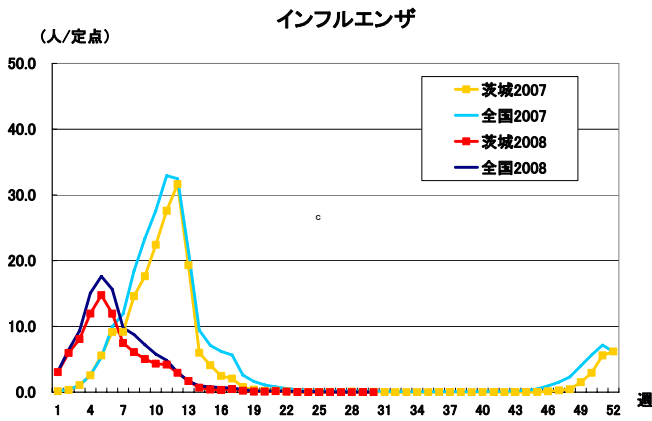
定点把握対象疾患報告数【保健所別】 2008年第30週

疾 病/保健所	水戸	ひたち なか	常陸 大宮	日立	鉾田	潮来	竜ヶ崎	土浦	つくば	筑西	常総	古河	計
インフルエンザ	0	0	0	0	0	0	0	0	0	0	0	0	0
RSウイルス	0	0	0	0	0	0	1	0	0	0	0	0	1
咽頭結膜熱	2	2	2	5	1	8	0	3	6	1	13	1	44
A群溶血性レンサ 球菌咽頭炎	5	14	9	30	1	3	4	2	25	8	5	5	111
感染性胃腸炎	2	10	1	4	0	3	45	18	6	3	13	0	105
水痘	8	4	0	18	1	12	4	13	1	1	9	8	79
手足口病	7	7	1	8	0	12	8	4	1	3	5	7	63
伝染性紅斑	1	3	0	1	0	0	0	3	3	0	1	0	12
突発性発疹	1	6	5	1	0	2	11	4	5	0	4	7	46
百日咳	0	0	0	0	0	1	0	0	0	1	0	0	2
ヘルパンギーナ	33	27	7	14	1	36	37	19	17	16	15	22	244
流行性耳下腺炎	0	0	1	1	0	0	2	0	0	0	0	0	4
急性出血性結膜 炎	0	0	0	0	0	0	0	0	0	0	0	0	0
流行性角結膜炎	16	3	1	0	0	1	3	2	5	1	4	1	37
細菌性髄膜炎(真 菌性を含む)	0	0	0	0	0	0	0	0	0	0	0	0	0
無菌性髄膜炎	0	0	0	0	0	0	0	0	0	0	0	0	0
マイコプラズマ肺 炎	0	0	0	4	0	0	0	0	0	0	0	0	4
クラミジア肺炎(オ ウム病は除く)	0	0	0	0	0	0	0	0	0	0	0	0	0

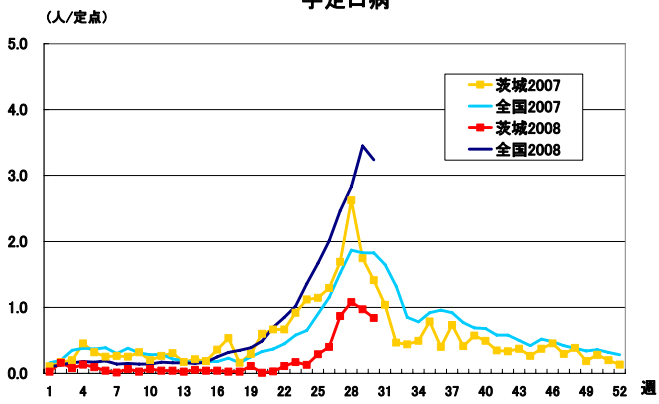
保健所管内別定点医療機関数

保健所名	定点種別				
	インフルエンザ	小児科	眼科	性感染症	基幹
水戸	17	11	3	4	2
ひたちなか	8	5	1	1	1
常陸大宮	8	5	1	1	0
日立	11	7	2	2	2
鉾田	5	3	0	1	1
潮来	8	5	1	3	1
龍ヶ崎	14	9	3	3	2
土浦	13	8	2	2	1
つくば	10	6	1	1	1
筑西	10	6	1	1	1
常総	8	5	1	2	0
古河	8	5	1	1	1
計	120	75	17	22	13

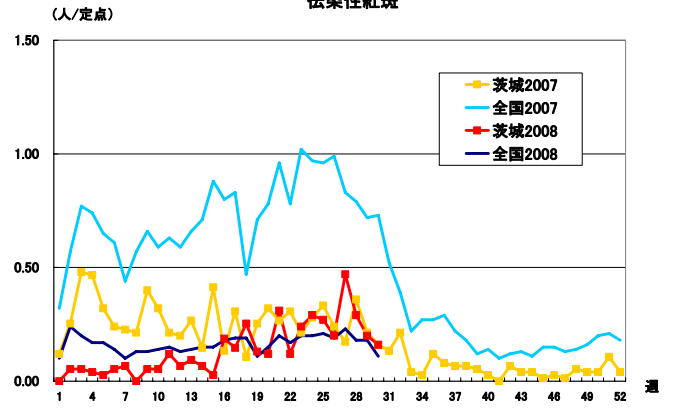
定点把握対象疾患報告数【週別発生状況】 30週



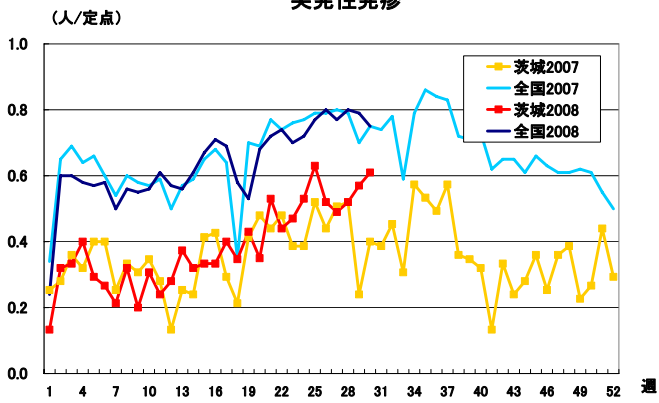
手足口病



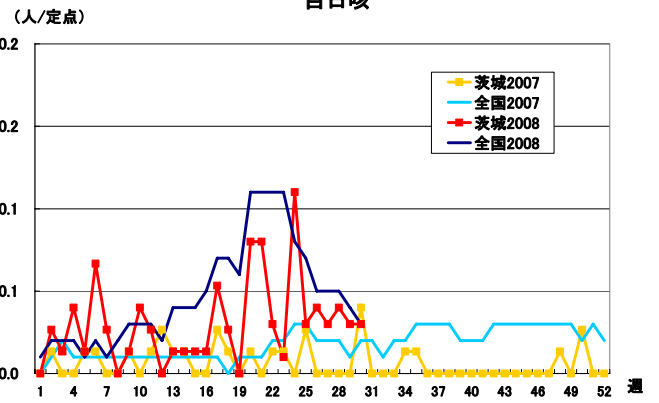
伝染性紅斑



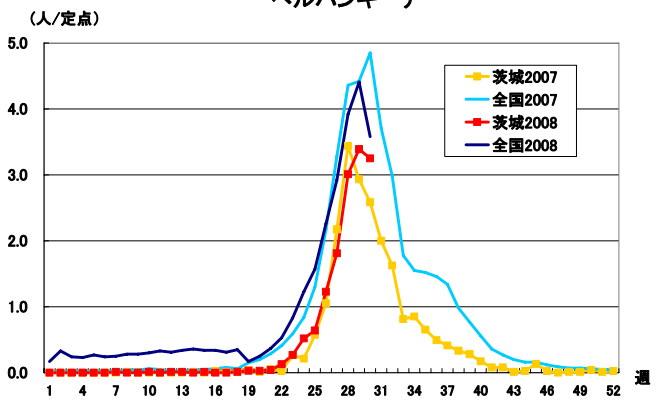
突発性発疹



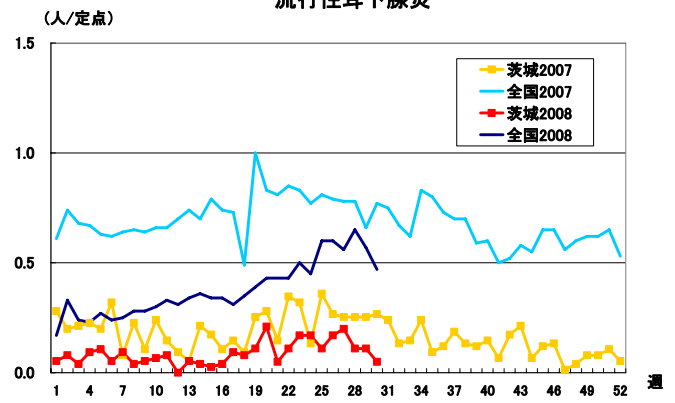
百日咳



ヘルパンギーナ

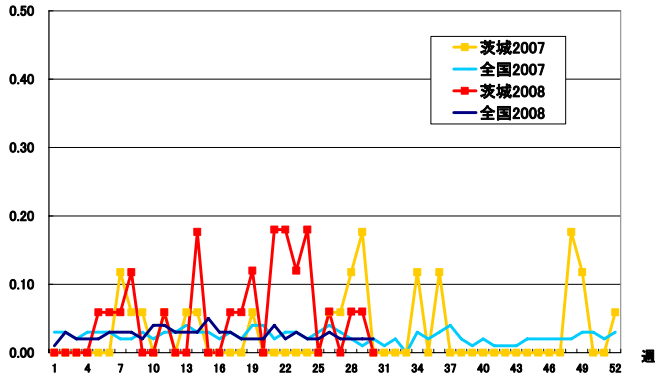


流行性耳下腺炎



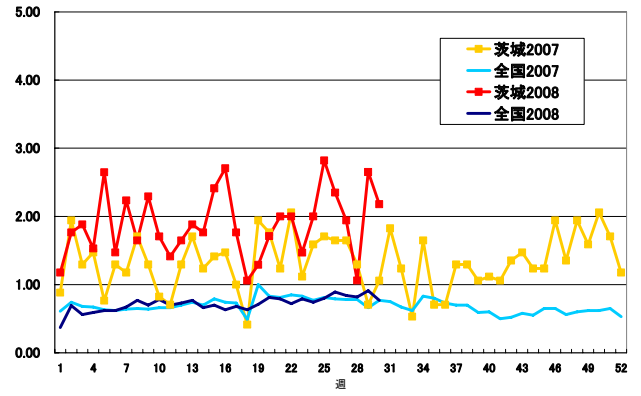
(人/定点)

急性出血性結膜炎



(人/定点)

流行性角結膜炎



(人/定点)

マイコプラズマ肺炎

