

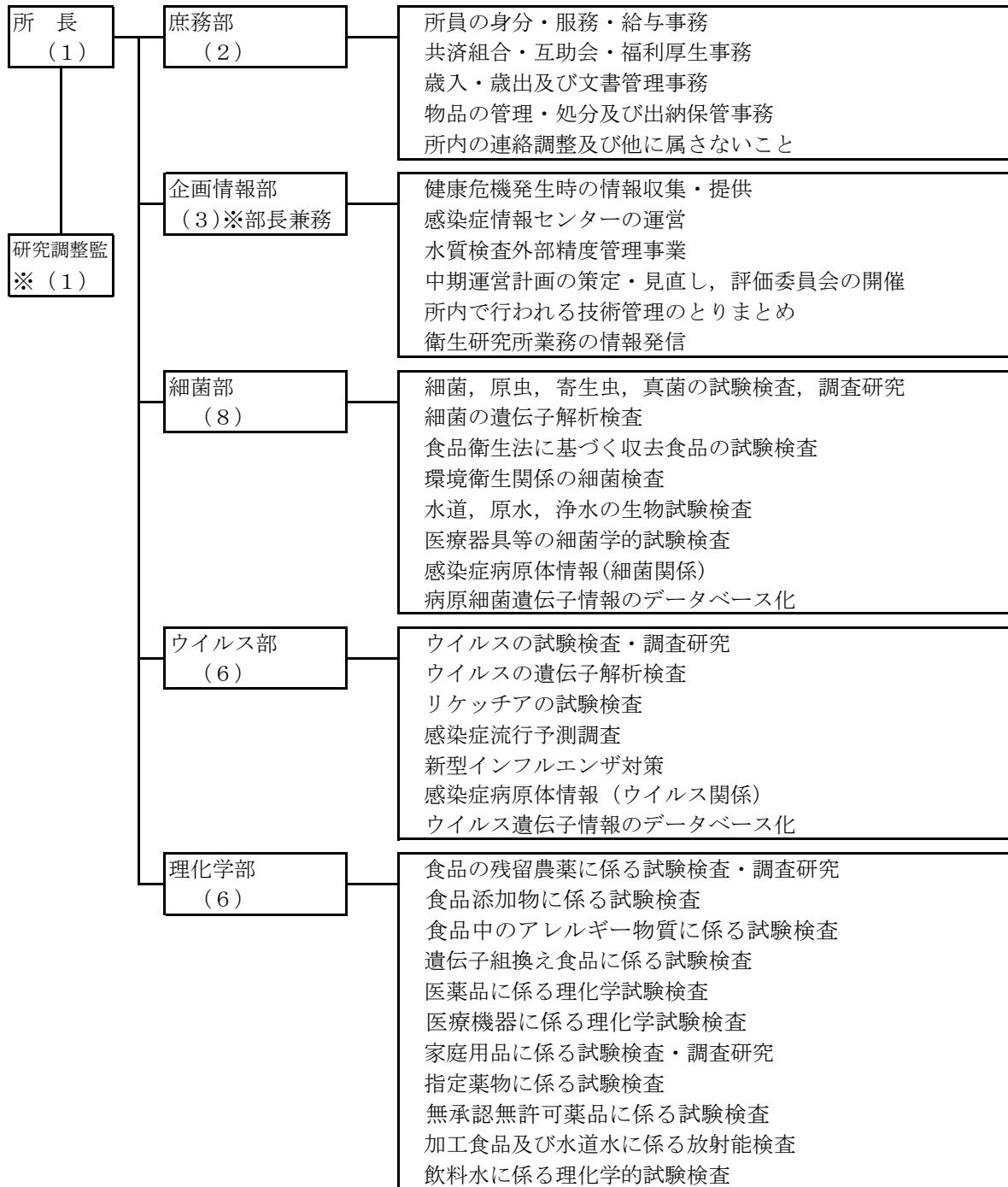
1. 沿革

- 昭和30年12月 厚生省通達に基づき、それまで衛生部に設置されていた細菌検査所及び衛生試験所（昭和6年警察部衛生課所属設置）の2機関が統合されて、茨城県衛生研究所として、設置された。
（所在地：水戸市三の丸県庁構内、建物構造：鉄筋コンクリート2階建）
- 昭和34年 4月 庶務部、細菌部、化学部、食品衛生部、の4部制が敷かれた。
- 昭和38年 4月 庶務部、微生物部、化学部、食品衛生部、放射能部、の5部制となる。
- 昭和40年10月 水戸市愛宕町4番1号に庁舎竣工、県庁構内から移転した。
- 昭和47年 6月 放射能部が環境局公害技術センターへ移管され、4部制となる。
- 昭和53年 6月 組織改正により、庶務部、微生物部、環境保健部、食品薬品部、生活環境部、の5部制となる。
- 平成 3年 5月 水戸市笠原町993番2に新庁舎竣工、旧庁舎から移転した。
- 平成13年 4月 組織改正により、庶務部、企画情報部、微生物部、理化学部、遺伝子科学部、へ改編される。
- 平成22年 4月 組織改正により、庶務部、企画情報部、細菌部、ウイルス部、理化学部、へ改編される。
- 平成26年 4月 組織改正により、水戸保健所及び土浦保健所の検査課を統合した。

【施設の概要】

所在地	水戸市笠原町993番2
敷地	いばらき予防医学プラザ敷地（22,418㎡）内
建設	平成 1年10月26日 着工 ～ 平成 3年 3月31日 竣工
建物	いばらき予防医学プラザ内庁舎（鉄筋コンクリート3階建） （延べ床面積2,916.73㎡）

2. 組織と業務内容（平成30年4月1日現在）



* 配置定数26人(事務2, 技術24)である。

3. 職員の配置

(平成30年4月1日現在)

内訳 所属	事務	技 術 職					任期付 研究員	技能 労務	計	嘱託及 び臨時 職員等	合計
		医師	獣医師	薬剤師	臨床検 査技師	化学農 芸化学					
所長				1					1		1
庶務部	2								2	2	4
企画情報部				1	2				3	1	4
細菌部			1	2	5				8	2	10
ウイルス部			2	2	2				6		6
理化学部				4		2			6	1	7
計	2	0	3	10	9	2	0	0	26	6	32

4. 平成29年度 歳出決算書

(単位：円)

科 目		決算額	備 考
保健所管理費	保健所運営費	200,000	
衛生研究所費	衛生研究所費	48,457,871	
結核対策費	結核対策費	91,400	
予防費	感染症予防費	18,898,380	
	エイズ対策費	1,129,000	
	保健検査費	595,600	
	健康危機管理対策費	10,000	
健康増進費	健康増進対策費	6,480,000	
薬事費	薬事指導費	4,495,040	
	麻薬大麻取締費	320,600	
環境衛生指導費	環境衛生指導費	595,000	
食品衛生指導費	食品衛生費	34,844,410	
	乳肉衛生費	610,000	
水道施設指導費	水道施設指導費	1,331,360	
狂犬病予防費	狂犬病予防費	295,000	
一般会計 歳出 合計		118,353,661	

* 職員給与費に係る歳出決算額は除く。