

茨城県衛生研究所における病原体検出情報

—2018年 12月号—

1.茨城県感染症発生動向調査事業に基づく試験検査

・ 検出状況(12月1日～12月31日)

1)全数把握疾患検査

臨床診断名	検出病原体	検出人数 (検体数)	保健所 (地域)	年齢 (月齢)	性別	検出検体	
四類	A型肝炎	A型肝炎ウイルス I A	1	水戸	40歳代	男	血液, 糞便
五類	急性脳炎脳症 (疑い含む)	エコーウイルス11型	1	日立	3歳	男	糞便
		ヒトヘルペスウイルス7型	1	つくば	3歳	女	血液
		ヒトヘルペスウイルス6型+ ヒトヘルペスウイルス7型+ ヒトメタニューモウイルス+ ライノウイルス+ アデノウイルス					咽頭ぬぐい液
	風しん (疑いを含む)	風しんウイルス1E	9	水戸	45歳	男	血液, 咽頭ぬぐい液, 尿
					46歳	男	血液, 咽頭ぬぐい液, 尿
					47歳	男	咽頭ぬぐい液, 尿
					48歳	男	血液, 咽頭ぬぐい液, 尿
					48歳	男	咽頭ぬぐい液
					50歳	男	血液, 咽頭ぬぐい液, 尿
					50歳	男	血液, 咽頭ぬぐい液, 尿
					55歳	男	血液, 咽頭ぬぐい液, 尿
					43歳	女	血液, 咽頭ぬぐい液, 尿
			2	ひたちなか	57歳	男	血液, 咽頭ぬぐい液, 尿
					57歳	男	血液, 咽頭ぬぐい液, 尿
			2	常陸大宮	46歳	男	血液, 咽頭ぬぐい液, 尿
					49歳	男	血液, 咽頭ぬぐい液, 尿
			1	潮来	46歳	男	咽頭ぬぐい液
			3	竜ヶ崎	34歳	男	血液, 咽頭ぬぐい液, 尿
					34歳	男	咽頭ぬぐい液
					38歳	男	血液, 咽頭ぬぐい液
1	土浦	37歳	男	血液, 咽頭ぬぐい液, 尿			
2	筑西	39歳	男	咽頭ぬぐい液, 尿			
		41歳	男	咽頭ぬぐい液, 尿			
	パルボウイルスB19	1	竜ヶ崎	61歳	男	血液	

2)病原体定点依頼検査(小:小児科定点、イ:インフルエンザ定点、眼:眼科定点、基:基幹定点)

臨床診断名	検出病原体	検出人数	保健所	年齢 (月齢)	性別	検出検体
イ	インフルエンザAH1pdm09	5	常陸大宮	8歳	男	鼻腔ぬぐい液
				6歳	女	
			土浦	12歳	女	
				37歳		
			常総	37歳	男	
	インフルエンザAH3	3	水戸	12歳	男	
常陸大宮			5歳	男		
竜ヶ崎			32歳	男		
基	エンテロウイルス属	2	水戸	1ヶ月	男	髄液, 血液, 咽頭ぬぐい液, 糞便
			竜ヶ崎	1ヶ月未満	男	髄液, 咽頭ぬぐい液, 糞便

3) その他の検査

臨床診断名	検出病原体	検出人数	保健所	年齢(月齢)	性別	検出検体
呼吸器感染症	RSウイルス	1	日立	7ヶ月	男	鼻腔ぬぐい液
その他	アデノウイルス	1	水戸	1歳	男	咽頭ぬぐい液, 糞便
	ヒトヘルペスウイルス6型	1	日立	1歳	男	血液
	サイトメガロウイルス	1		1歳	男	血液
	ヒトヘルペスウイルス6型			咽頭ぬぐい液		
	エンテロウイルス属			糞便		
	EBウイルス+ サイトメガロウイルス+ アデノウイルス	1		1歳	男	咽頭ぬぐい液
	エンテロウイルス属+ アデノウイルス	糞便				
ライノウイルス	1	つくば	2歳	女	咽頭ぬぐい液	

4) 集団(施設や学校等)事例検査

〈感染性胃腸炎〉

事例 No.	保健所	施設	検出人数	検出ウイルス
1	水戸	保育園	4	ノロウイルスGⅡ
2		保育園	2	ノロウイルスGⅡ
3		幼稚園	3	ノロウイルスGⅡ
4		こども園	5	ノロウイルスGⅡ
5	常陸大宮	保育園	2	ノロウイルスGⅡ
6	鉾田	保育園	4	1 サボウイルス
				1 アストロウイルス
				2 アストロウイルス+アデノウイルス
7	潮来	保育園	3	ノロウイルスGⅡ
8		保育園	2	ノロウイルスGⅡ
9		保育園	3	ノロウイルスGⅡ
10		高齢者施設	4	ノロウイルスGⅡ
11	竜ヶ崎	保育園	4	ノロウイルスGⅡ
12		高齢者施設	2	ノロウイルスGⅡ
13	筑西	中学校	2	ノロウイルスGⅡ

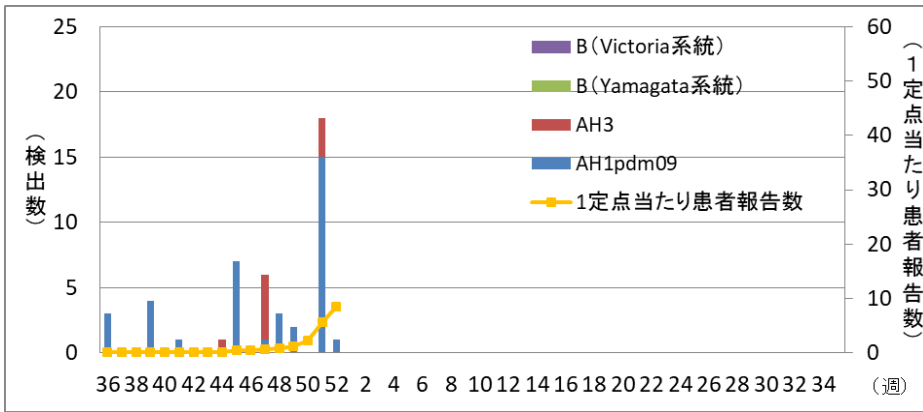
〈インフルエンザ〉

事例 No.	保健所	施設	検出人数	検出ウイルス
1	土浦	小学校	7	インフルエンザAH1pdm09
2	つくば	中学校	2	
3	筑西	小学校	1	
4	常総	小学校	3	

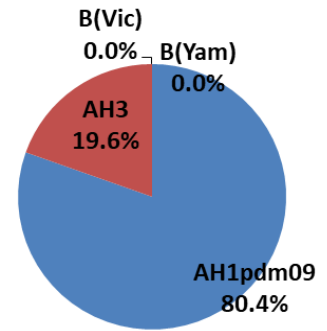
(参考)インフルエンザ情報

〈2018-2019シーズン〉 ※2018年12月30日現在

1)週別ウイルス検出状況および1定点あたり患者報告数

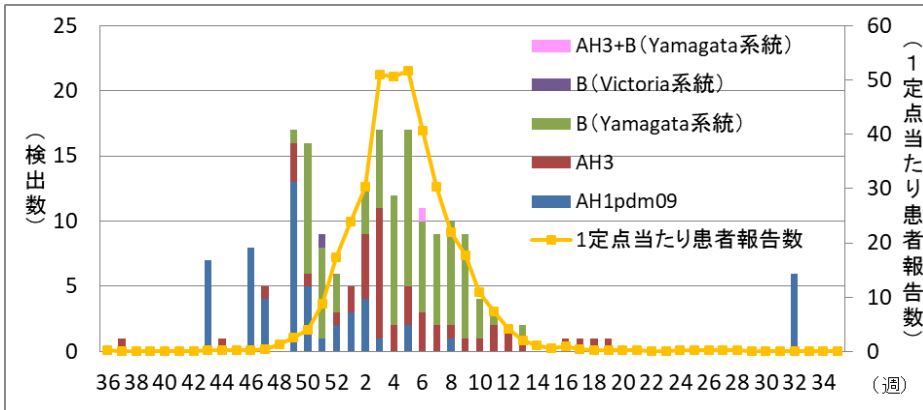


2)ウイルス検出状況 (n=46)

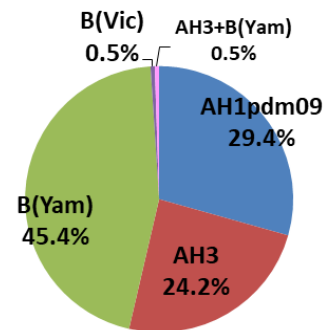


〈2017-2018シーズン〉

1)週別ウイルス検出状況および1定点あたり患者報告数



2)ウイルス検出状況 (n=194)



・月別検出件数(過去3ヶ月)

〈茨城県感染症発生動向調査事業に基づく試験検査〉

(人・菌株)

■ 追加または修正した箇所

1)全数把握疾患検査

(検出数)

臨床診断名		検出病原体	2018年		
			10月	11月	12月
四類	E型肝炎	E型肝炎ウイルス3型		1	
	A型肝炎	A型肝炎ウイルス I A型	1	1	1
	チクングニア熱・デング熱	デングウイルス3型	1		
	ツツガムシ病	<i>Orientia tsutsugamushi</i> Kawasaki型		1	
五類	急性弛緩性麻痺	エンテロウイルスD68型		1	
		EBウイルス		1	
		ヒトヘルペスウイルス6型		1	
	急性脳炎脳症 (疑い含む)	エコーウイルス11型		1	1
		コクサッキーウイルスA2型	1		
		コクサッキーウイルスB4型		1	
		EBウイルス		1	
		ヒトヘルペスウイルス6型	2	2	1
		ヒトヘルペスウイルス7型	1	1	1
		ヒトパレコウイルス		1	
		RSウイルス	1		
		ライノウイルス			1
		ヒトメタニューモウイルス			1
	アデノウイルス(型別検査中)		2	1	
	風しん (疑いを含む)	風しんウイルス1E	3	2	20
ヒトヘルペスウイルス6型		2			
エンテロウイルス属(型別検査中)		5	1		
パルボウイルスB19			1	1	

2)病原体定点依頼検査(小:小児科、イ:インフルエンザ、眼:眼科、基:基幹)

(検出数)

臨床診断名		検出病原体	2018年		
			10月	11月	12月
イ	インフルエンザ	インフルエンザAH1pdm09	1	3	5
		インフルエンザAH3	1		3
眼	流行性角結膜炎	アデノウイルス(型別検査中)	5	2	
基	無菌性髄膜炎	エンテロウイルス属(型別検査中)	3	1	2
		ヒトヘルペスウイルス7型	1		
		ヒトパレコウイルス	1		
		サポウイルス	1		

3)その他の検査

(検出数)

臨床診断名		検出病原体	2018年		
			10月	11月	12月
その他		EBウイルス			1
		サイトメガロウイルス			1
		ヒトヘルペスウイルス6型			2
		エンテロウイルス属(型別検査中)	1		2
		エンテロウイルスD68型		1	
		インフルエンザAH1pdm09		1	
		RSウイルス	1		1
		ライノウイルス	1	2	1
アデノウイルス			3		

(環境等)

臨床診断名		検出病原体	2018年		
			10月	11月	12月
四類	レジオネラ症	<i>Legionella pneumophila</i> 血清群別不明	1		

4)集団(施設や学校等)事例検査

(検出数)

臨床診断名		検出病原体	2018年		
			10月	11月	12月
感染性胃腸炎		ノロウイルスG I		7	
		ノロウイルスG II	5	5	36
		サポウイルス	1		1
		アストロウイルス			3
		アデノウイルス			2
インフルエンザ		インフルエンザAH1pdm09		7	13
		インフルエンザAH3		5	
呼吸器感染症		ヒトメタニューモウイルス		3	

2.食中毒(有症苦情)等検査

・検出状況(12月1日～12月31日)

<ウイルス>

事例No.	施設	原因施設の 管轄保健所 (県外事例の場合は県名)	検出数	検出ウイルス	検出検体		
					便	拭き取り	食品
1	飲食店	水戸	14	ノロウイルスGⅡ	14		
2	飲食店		9	ノロウイルスGⅡ	9		
3	ゴルフ施設	常陸大宮	7	ノロウイルスGⅡ	7		
4	宿泊施設	日立	7	ノロウイルスGⅡ	7		
5	保育園	潮来	2	ノロウイルスGⅡ	2		
6	飲食店	土浦	2	ノロウイルスGⅡ	2		
7	飲食店	古河	1	ノロウイルスGⅡ	1		
8	飲食店		12	ノロウイルスGⅡ	12		
9	飲食店	神奈川県	6	ノロウイルスGⅡ	6		
10	飲食店	静岡県	1	ノロウイルスGⅡ	1		

<細菌・寄生虫>

事例No.	施設	原因施設の 管轄保健所 (県外事例の場合は県名)	検出数	検出細菌・寄生虫	【参考】検出 (数)			
					拭き取り	食品等	便	その他
1	不明	古河	1	<i>Campylobacter jejuni</i>			1	
2	不明	土浦	1	<i>Campylobacter jejuni</i>			1	
			1	<i>Staphylococcus aureus</i>			1	
			1	<i>Clostridium perfringens</i>			1	
3	飲食店	つくば	1	<i>Anisakis simplex</i>				1(胃)

・月別検出件数(過去3ヶ月)

	検出検体	検出病原体	(検出数)		
			2018年		
			10月	11月	12月
ウイルス	便	ノロウイルスGⅡ		9	61
細菌	便	<i>Campylobacter jejuni</i>	4	3	2
		<i>Staphylococcus aureus</i>			1
		<i>Clostridium perfringens</i>			1
	拭き取り	<i>Aeromonas</i> 属	1		
	その他(菌株)	<i>Campylobacter jejuni</i>		1	
寄生虫	その他(胃)	<i>Anisakis simplex</i>	1		1
		<i>Anisakis</i> 属	1		



茨城県感染症情報センター
 (茨城県衛生研究所企画情報部)
 TEL 029-241-6652

(参考)月別検査依頼数(2018年1月～2018年12月)

〈茨城県感染症発生動向調査事業に基づく試験検査〉

■追加または修正した箇所

(人・菌株)

臨床診断名 / その他		2018年												合計
		1月	2月	3月	4月	5月	6月	7月	8月	9月	10月	11月	12月	
全数	二類 結核			1										1
	三類 腸管出血性大腸菌感染症	68	5	25	15	19	64	35	78	208	20	5	1	543
	細菌性赤痢			1						1		7	1	10
	腸チフス・パラチフス		2											2
	四類 E型肝炎			1	1	1	1	1				1		6
	A型肝炎					2	1	1	1	1	1	1	1	9
	重症熱性血小板減少症候群(SFTS)												1	1
	ツツガムシ病	1			1						1	2		5
	蚊媒介感染症(デング熱・ジカ熱等)	1		1	1				1		2			6
	日本紅斑熱					2			1					3
	レジオネラ症						1							1
	カルバペネム耐性腸内細菌科細菌感染症		1	1	1		3	1	1	1	4	6	2	21
	急性弛緩性麻痺							2			1	2		5
	五類 急性脳炎・脳症	17	6	5	5	3	4	5	6	6	6	5	3	71
風しん(先天性風しん症候群を含む)	2	1		1	1	1	1	4	34	18	18	26	107	
麻しん		7	5	22	35	9	4	4	3	3	2		94	
定点	小 RSウイルス感染症	1			1								1	3
	咽頭結膜熱				1		2							3
	感染性胃腸炎等				2									2
	手足口病				2	1								3
	伝染性紅斑				1		1							2
	突発性発しん		1											1
	ヘルパンギーナ							1						1
	流行性耳下腺炎					1								1
	イ インフルエンザ	54	38	14	3	1				1	2	3	8	124
	眼 流行性角結膜炎								2	7	5	3		17
基 無菌性髄膜炎	4	3	4	6	3	3	7	4	10	6	3	5	58	
その他	2	8	3	9	4	4	2	3	3	6	7	6	57	
合計	150	72	61	72	73	94	60	105	275	75	65	55	1157	

(環境等)

		2018年												合計
		1月	2月	3月	4月	5月	6月	7月	8月	9月	10月	11月	12月	
レジオネラ症				6		7	10	1		2	5	2		33
合計		0	0	6	0	7	10	1	0	2	5	2	0	33

〈集団事例検査〉

		2018年												合計
		1月	2月	3月	4月	5月	6月	7月	8月	9月	10月	11月	12月	
感染性胃腸炎		16	19	19	12	16	31	10	4		6	12	43	188
インフルエンザ		8					3	5		8		15	18	57
呼吸器感染症		6				15	14	12		5		3		55
合計		30	19	19	12	31	48	27	4	13	6	30	61	300

〈食中毒(有症苦情)等検査〉

		2018年												合計
		1月	2月	3月	4月	5月	6月	7月	8月	9月	10月	11月	12月	
ウイルス	人	8	74	55	34	72	59	34	18	27	54	21	167	623
	拭き取り		19	10				2				5	8	44
	食品等							1						1
細菌※	人	6	82	56	42	49	52	36	9	38	50	29	137	586
	拭き取り		50	46	41	19	30	23	10	47	20	30	45	361
	食品等		5	9	13	7	15	28	12	15	5	2	4	115
合計		14	230	176	130	147	156	124	49	127	129	87	361	1730

※事例により複数の検査を実施することがあります。また、寄生虫検査・真菌検査は細菌に含まれています。