

茨城県衛生研究所における病原体検出情報

— 2019年 3月号 —

1.茨城県感染症発生動向調査事業に基づく試験検査

・ 検出状況(3月1日～3月31日)

1)全数把握疾患検査

臨床診断名		検出病原体	検出人数	保健所(地域)	年齢	性別	検出検体
四類	チクングニア熱・デング熱	デングウイルス3型	1	古河	20歳代	男	血液
五類	急性脳炎脳症(疑いを含む)	水痘・帯状疱疹ウイルス	1	水戸	10歳代	女	髄液
		ノロウイルスGⅡ	1	日立	10歳未満	男	糞便
		ヒトヘルペスウイルス6型	1	ひたちなか	10歳未満	女	血液, 咽頭ぬぐい液
		ヒトコロナウイルス(NL63)					咽頭ぬぐい液
		エンテロウイルス属					糞便
	風しん(疑いを含む)	麻しんウイルスB3型	1	つくば	30歳代	男	血液, 咽頭ぬぐい液, 尿
		麻しんウイルスD8型	1	つくば	40歳代	男	咽頭ぬぐい液
	麻しん(疑いを含む)	風しんウイルス1E型	1	つくば	30歳代	男	咽頭ぬぐい液, 尿
		風しんウイルス2B型	1	竜ヶ崎	30歳代	男	血液, 咽頭ぬぐい液, 尿
		エンテロウイルス属	1	土浦	10歳未満	男	咽頭ぬぐい液
		ヒトヘルペスウイルス6型	1	土浦	10歳未満	女	血液
		ヒトヘルペスウイルス6型	1	土浦	10歳未満	女	血液, 咽頭ぬぐい液
ヒトヘルペスウイルス7型	咽頭ぬぐい液						

2)病原体定点依頼検査(小:小児科定点、イ:インフルエンザ定点、眼:眼科定点、基:基幹定点)

臨床診断名		検出病原体	検出人数	保健所	年齢	性別	検出検体
イ	インフルエンザ	インフルエンザAH1pdm09	2	常陸大宮	5～9歳	女	鼻腔ぬぐい液
				竜ヶ崎	30歳代	男	鼻腔ぬぐい液
		インフルエンザAH3	8	水戸	10歳代	男	鼻腔ぬぐい液
				ひたちなか	50歳代	男	鼻腔ぬぐい液
				常陸大宮	10歳代	男	鼻腔ぬぐい液
				日立	5～9歳	男	咽頭ぬぐい液
				竜ヶ崎	50歳代	女	鼻腔ぬぐい液
				竜ヶ崎	50歳代	女	鼻腔ぬぐい液
				土浦	40歳代	女	鼻腔ぬぐい液
				筑西	10歳代	女	鼻腔ぬぐい液

3)その他の検査

臨床診断名		検出病原体	検出人数	保健所	年齢	性別	検出検体
呼吸器感染症		ヒトメタニューモウイルス	1	日立	1～4歳	男	血液, 咽頭ぬぐい液
		ヒトコロナウイルス(NL63)	1	土浦	1～4歳	男	咽頭ぬぐい液
その他		ヒトヘルペスウイルス7型	1	日立	1～4歳	男	血液, 咽頭ぬぐい液

4)集団(施設や学校等)事例検査

〈感染性胃腸炎〉

事例No.	保健所	施設	検出人数	検出ウイルス
1	水戸	保育園	2	A群ロタウイルス

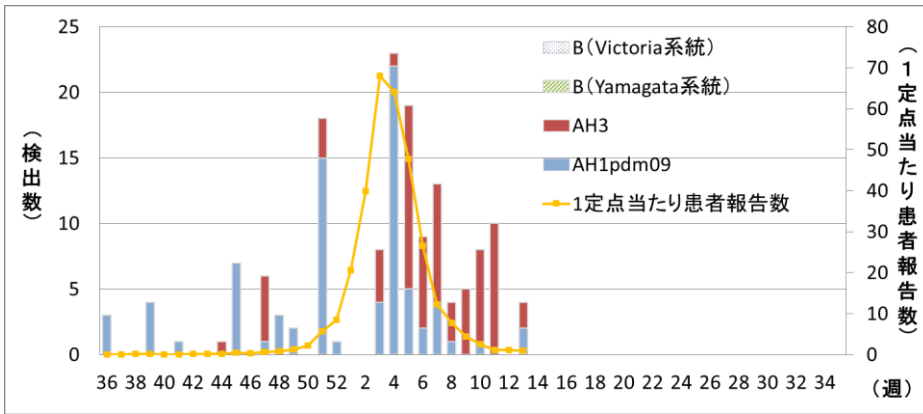
〈インフルエンザ〉

事例No.	保健所	施設	検出人数	検出ウイルス
1	水戸	特別養護老人施設	5	インフルエンザAH3

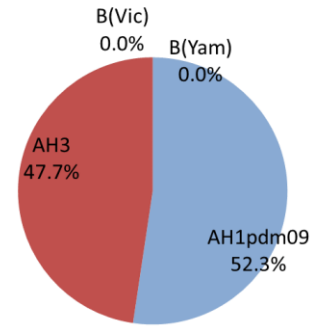
(参考)インフルエンザ情報

〈2018-2019シーズン〉 ※2019年3月31日現在

1)週別ウイルス検出状況および1定点あたり患者報告数

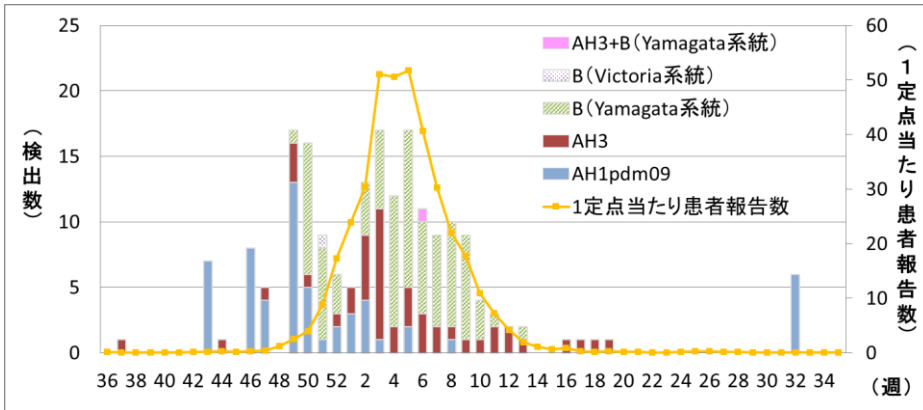


2)ウイルス検出状況 (n=149)

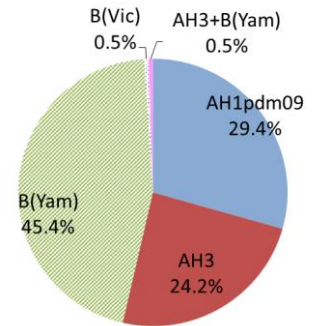


〈2017-2018シーズン〉

1)週別ウイルス検出状況および1定点あたり患者報告数



2)ウイルス検出状況 (n=194)



・月別検出件数(過去3ヶ月)

〈茨城県感染症発生動向調査事業に基づく試験検査〉

(人・菌株)

1)全数把握疾患検査

(検出数)

臨床診断名	検出病原体	2019年			
		1月	2月	3月	
三類	腸管出血性大腸菌感染症	EHEC O26(VT1+)	1		
	腸チフス	Salmonella Typhi		1	
四類	A型肝炎	A型肝炎ウイルス I A型		1	
	チクングニア熱・デング熱	デングウイルス3型			1
	ツツガムシ病	Orientia tsutsugamushi Karp型	2		
五類	急性脳炎脳症 (疑いを含む)	エンテロウイルス属(型別検査中)			1
		水痘・帯状疱疹ウイルス			1
		ヒトヘルペスウイルス6型	1	1	1
		インフルエンザAH1pdm09	2		
		インフルエンザAH3	2		
		インフルエンザA	1	1	
		ヒトコロナウイルス(NL63)		1	1
		アデノウイルス(型別検査中)	1	1	
		ノロウイルスG II	1		1
		アストロウイルス		1	
	A群ロタウイルス	1			
	風しん (疑いを含む)	風しんウイルス1E型	1	1	
		麻しんウイルスB3型			1
		麻しんウイルスD8型			1
		ヒトヘルペスウイルス6型		1	
	麻しん (疑いを含む)	麻しんウイルスB3型	1		
		麻しんウイルスD8型		5	
		麻しんウイルスA型(ワクチン株)	2	1	
		風しんウイルス1E型		1	1
		風しんウイルス2B型			1
風しんウイルス1a型(ワクチン株)		2			
ヒトヘルペスウイルス6型		1	2	2	
ヒトヘルペスウイルス7型				1	
エンテロウイルス属(型別検査中)			1		

2)病原体定点依頼検査(小:小児科、イ:インフルエンザ、眼:眼科、基:基幹)

(検出数)

臨床診断名	検出病原体	2019年			
		1月	2月	3月	
小	突発性発疹	ヒトヘルペスウイルス6型		1	
イ	インフルエンザ	インフルエンザAH1pdm09	15	5	2
		インフルエンザAH3	30	21	8
基	無菌性髄膜炎	単純ヘルペスウイルス2型		1	

3)その他の検査

(検出数)

臨床診断名	検出病原体	2019年		
		1月	2月	3月
その他	Salmonella Chester	2		
	サイトメガロウイルス	1		
	ヒトヘルペスウイルス6型	1		
	ヒトヘルペスウイルス7型			1
	エンテロウイルス属(型別検査中)	1		
	インフルエンザAH1pdm09	2	1	
	ライノウイルス		1	
	ヒトメタニューモウイルス			1
ヒトコロナウイルス(NL63)			1	

4)集団(施設や学校等)事例検査

(検出数)

臨床診断名	検出病原体	2019年		
		1月	2月	3月
感染性胃腸炎	ノロウイルスG I	2		
	ノロウイルスG II	32	41	
	サポウイルス		1	
	A群ロタウイルス			2
	アデノウイルス	1		
インフルエンザ	インフルエンザAH1pdm09	19		
	インフルエンザAH3			5

2.食中毒(有症苦情)等検査

・検出状況(3月1日～3月31日)

<ウイルス>

事例No.	施設	原因施設の 管轄保健所 (県外事例の場合は県名)	検出数	検出ウイルス	検出検体			
					便	拭き取り	食品	その他
1	飲食店	水戸	21	ノロウイルスGⅡ	21			
2	飲食店	つくば	7	ノロウイルスGⅡ	7			
3	飲食店	筑西	12	ノロウイルスGⅡ	12			
4	飲食店	栃木県	1	ノロウイルスGⅡ	1			
5	飲食店	千葉県	2	ノロウイルスGⅡ	2			

<細菌・寄生虫>

事例No.	施設	原因施設の 管轄保健所 (県外事例の場合は県名)	検出数	検出細菌・寄生虫	検出検体			
					便	拭き取り	食品	その他
1	飲食店	水戸	3	<i>Campylobacter jejuni</i>	3			
2	飲食店	筑西	1	<i>Staphylococcus aureus</i>	1			
			1	<i>Clostridium perfringens</i>	1			
3	宿泊施設	静岡県	4	<i>Clostridium perfringens</i>	4			

・月別検出件数(過去3ヶ月)

		(検出数)			
	検出検体	検出病原体	2019年		
			1月	2月	3月
ウイルス	便	ノロウイルスGⅠ		7	
		ノロウイルスGⅡ	15	19	43
細菌	便	<i>Campylobacter jejuni</i>			3
		<i>Salmonella</i> Enteritidis		1	
		<i>Staphylococcus aureus</i>			1
		<i>Clostridium perfringens</i>	2	2	5
	食品等	<i>Clostridium perfringens</i>		1	
	その他	<i>Salmonella</i> Enteritidis		1	

*先月号の情報を更新(修正)した箇所については、背景色を変更して表示しています。



茨城県感染症情報センター
(茨城県衛生研究所企画情報部)
TEL 029-241-6652

(参考)月別検査依頼数(2018年4月～2019年3月)

〈茨城県感染症発生動向調査事業に基づく試験検査〉

(人・菌株)

臨床診断名 / その他		2018年										2019年			合計
		4月	5月	6月	7月	8月	9月	10月	11月	12月	1月	2月	3月		
全数	三類	腸管出血性大腸菌感染症	15	19	64	35	78	208	20	5	1	16	4		465
		細菌性赤痢						1		7	1				9
		腸チフス・パラチフス											4	6	10
	四類	E型肝炎	1	1	1	1				1				1	6
		A型肝炎		2	1	1	1	1	1	1	1		1		10
		重症熱性血小板減少症候群(SFTS)										1			1
		ツツガムシ病	1						1	2		2			6
		蚊媒介感染症(デング熱・ジカ熱等)	1				1		2					1	5
		日本紅斑熱		2			1								3
		レジオネラ症			1										1
	五類	カルバペネム耐性腸内細菌科細菌感染症	1		3	1	1	1	4	6	2	1	3	1	24
		急性弛緩性麻痺				2			1	2		1	1		7
		急性脳炎・脳症	5	3	4	5	6	6	6	5	3	8	6	7	64
		風しん(先天性風しん症候群を含む)	1	1	1	1	4	34	18	18	26	6	7	6	123
麻しん		22	35	9	4	4	3	3	2		6	55	24	167	
定点	小	RSウイルス感染症	1												1
		咽頭結膜熱	1		2										3
		感染性胃腸炎等	2												2
		手足口病	2	1										1	4
		伝染性紅斑	1		1										2
		突発性発しん											1		1
		ヘルパンギーナ				1									1
		流行性耳下腺炎		1											1
	イ	インフルエンザ	3	1				1	2	3	8	46	28	10	102
	眼	流行性角結膜炎					2	7	5	3					17
		無菌性髄膜炎	6	3	3	7	4	10	6	3	5	4	4	2	57
	その他		9	4	4	2	3	3	6	7	7	7	5	4	61
	合計		72	73	94	60	105	275	75	65	55	97	119	63	1153

(環境等)

	2018年										2019年			合計
	4月	5月	6月	7月	8月	9月	10月	11月	12月	1月	2月	3月		
レジオネラ症		7	10	1		2	5	2		6				33
合計	0	7	10	1	0	2	5	2	0	6	0	0		33

〈集団事例検査〉

	2018年										2019年			合計
	4月	5月	6月	7月	8月	9月	10月	11月	12月	1月	2月	3月		
感染性胃腸炎	12	16	31	10	4		6	12	43	47	49	9		239
インフルエンザ			3	5		8		15	18	22		5		76
呼吸器感染症		15	14	12		5		3						49
合計	12	31	48	27	4	13	6	30	61	69	49	14		364

〈食中毒(有症苦情)等検査〉

		2018年										2019年			合計
		4月	5月	6月	7月	8月	9月	10月	11月	12月	1月	2月	3月		
ウイルス	人	34	72	59	34	18	27	54	21	167	40	46	61	633	
	拭き取り				2				5	13	5	5	10	40	
	食品等				1					32			26	59	
細菌※	人	42	49	52	36	9	38	50	29	137	46	51	72	611	
	拭き取り	41	19	30	23	10	47	20	30	45	40	30	35	370	
	食品等	13	7	15	28	12	15	5	2	4	5	6		112	
合計		130	147	156	124	49	127	129	87	398	136	138	204	1825	

※事例により複数の検査を実施することがあります。また、寄生虫検査・真菌検査は細菌に含まれています。

*先月号の情報を更新(修正)した箇所については、背景色を変更して表示しています。