

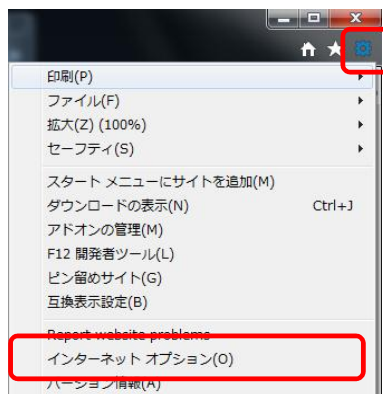
Internet Explorer 11 (Internet Explorer 10) をお使いの場合は、茨城県の電子調達のサイトを「信頼済みサイト」として登録してください。

この資料は、Internet Explorer 11 を使用する場合の設定および操作について、記述しています。
(Internet Explorer 10の場合も本書を参考に設定願います)

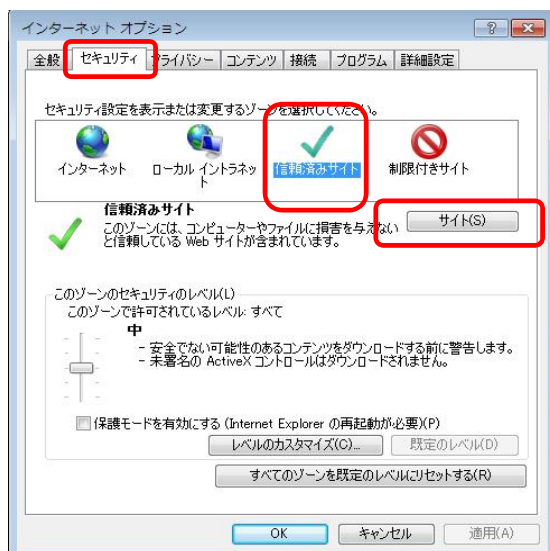
この資料の設定内容については、Internet Explorer が既定の設定になっている事を想定していますので、下位のInternet Explorer からアップデートした場合には一部の設定については引き継がれて、既に設定されている場合があります。

1. 信頼済みサイトの設定について

①Internet Explorer画面右上の歯車のクリックし[インターネット オプション]を選択します。



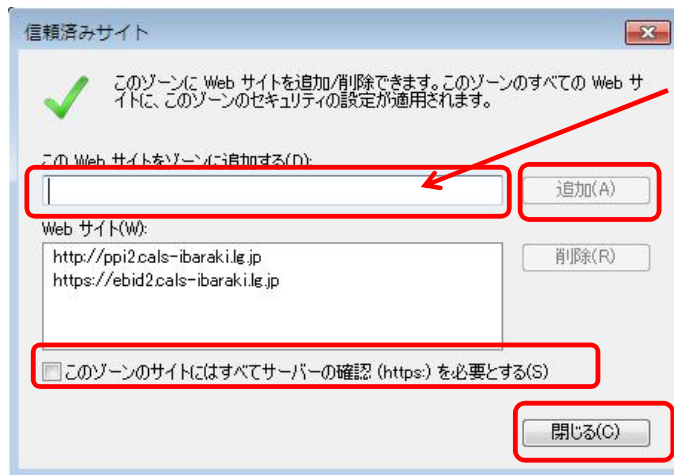
②「セキュリティ」タブをクリックします。「信頼済みサイト」を選択し、「サイト」ボタンをクリックします。



③「信頼済みサイト」を登録するダイアログボックスが表示されます。

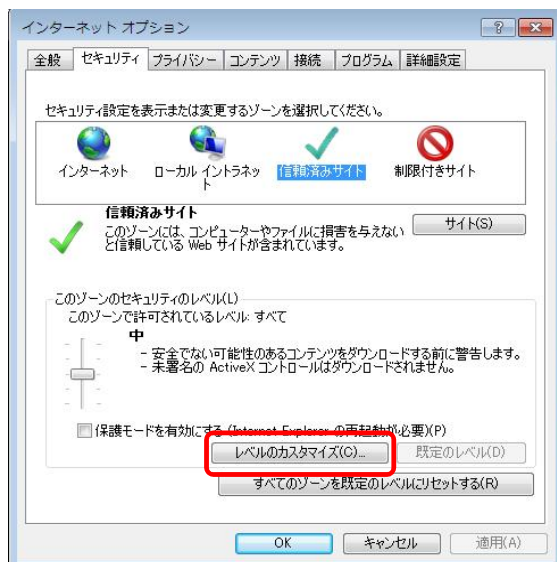


- ④ 「このゾーンのサイトにはすべてサーバーの確認 (https:) を必要とする」のチェックを外し、「http://ppi2.cals-ibaraki.lg.jp」と「https://ebid2.cals-ibaraki.lg.jp」を追加します。最後に「閉じる」ボタンをクリックします。

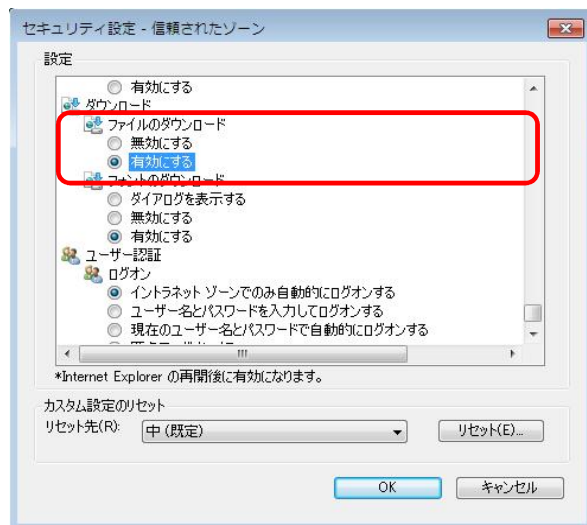


http://ppi2.cals-ibaraki.lg.jp
と入力し、「追加」ボタンをクリックします。
https://ebid2.cals-ibaraki.lg.jp
と入力し、「追加」ボタンをクリックします。

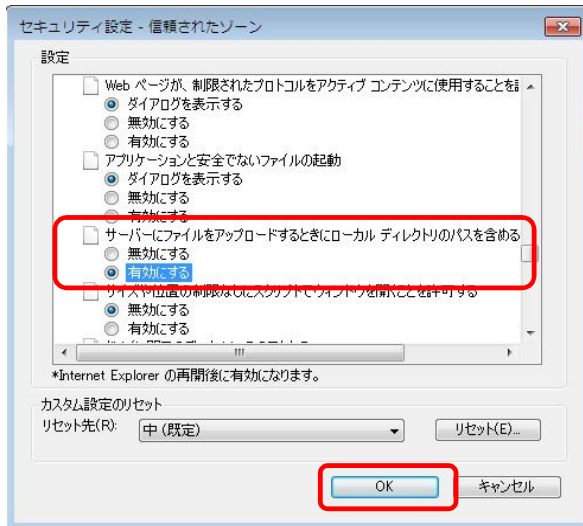
- ⑤ Internet Explorer 9 では、「信頼済みサイト」のセキュリティの「既定のレベル」は「中」になっています。セキュリティのレベルが「中」のままですと、ファイルのダウンロード時に正常にダウンロード出来ませんので、一部設定を変更します。「レベルのカスタマイズ」をクリックしてください。



- ⑥ [ダウンロード]-[ファイルのダウンロード]を、「有効にする」に変更。



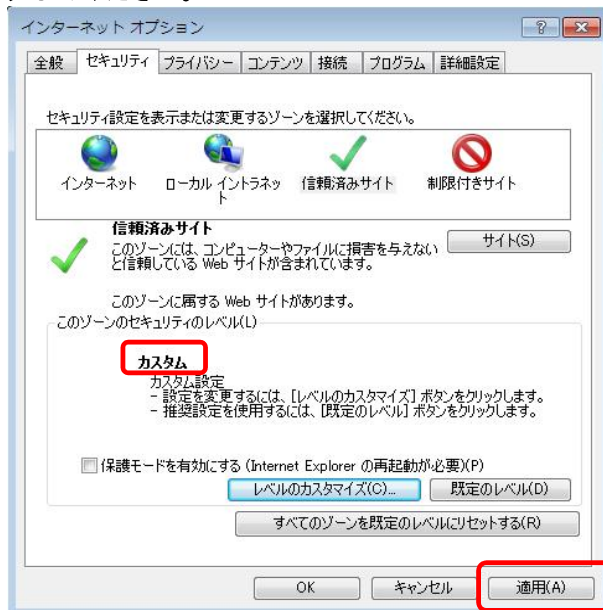
- ⑦ [その他]-[サーバにファイルをアップロードするときにローカルディスクディレクトリのパスを含める]を、「有効にする」に変更して、「OK」ボタンをクリックしてください。



- ⑧ 警告が表示されますので、「はい」ボタンをクリックしてください。（警告は表示されない場合があります）



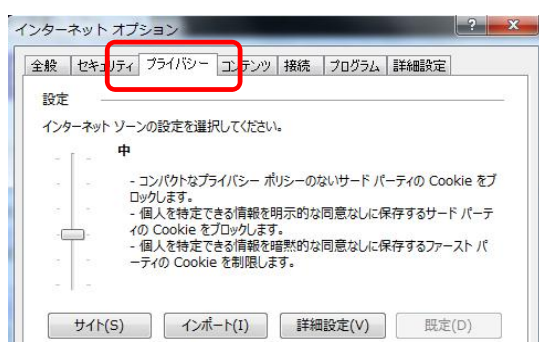
- ⑨ レベルのカスタマイズを行ったため、セキュリティのレベルは「カスタム」と表示されます。「適用」ボタンをクリックしてください。

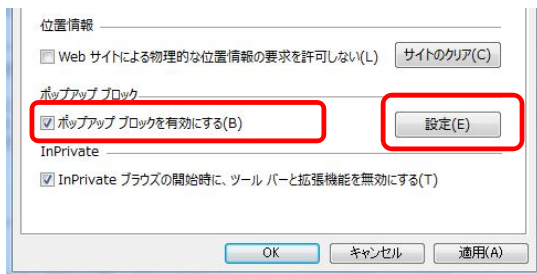


続いてポップアップブロックの設定を行います。

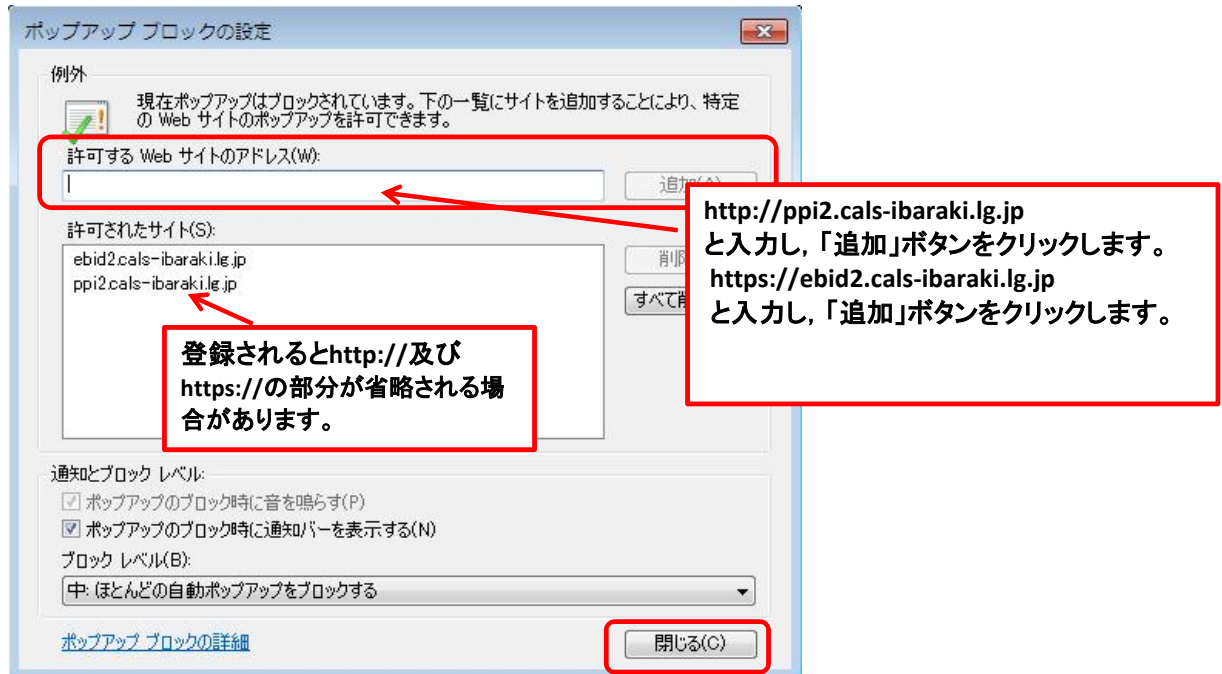
2. ポップアップブロックの設定について

- ① 「プライバシー」タブをクリックします。「ポップアップ ブロックを有効にする」にチェックが入っていることを確認し、「設定」ボタンをクリックします。





② 「ppi2.cals-ibaraki.lg.jp」 および 「ebid2.cals-ibaraki.lg.jp」 を追加して、「閉じる」ボタンをクリックします。



続いて、詳細設定のセキュリティを変更します。

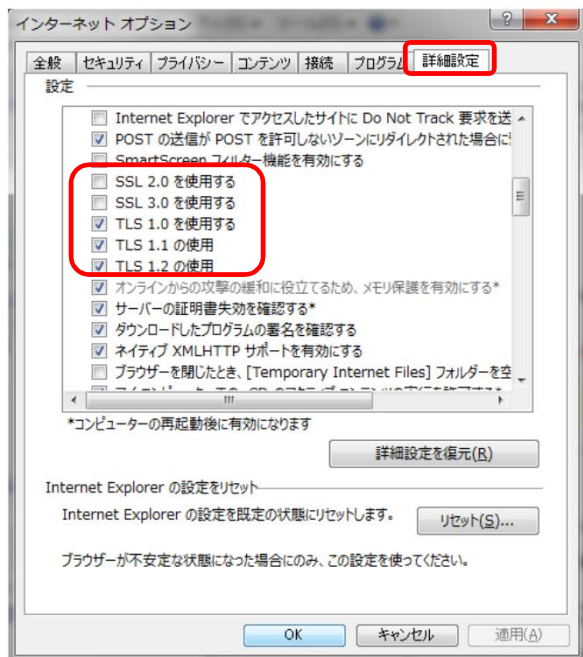
4. 詳細設定のセキュリティについて

① 「詳細設定」タブをクリックします。

セキュリティ欄の

「SSL 2.0を使用する」「SSL 3.0を使用する」のチェックを外す

「TLS 1.0を使用する」「TLS 1.1を使用する」「TLS 1.2を使用する」をチェック

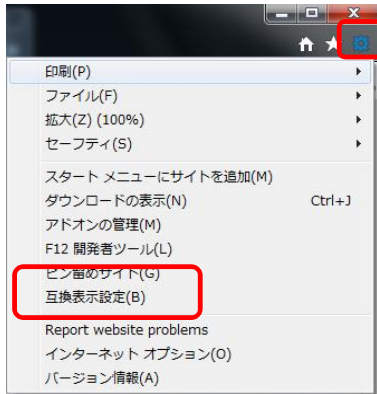


② 「OK」ボタンをクリックして閉じます。

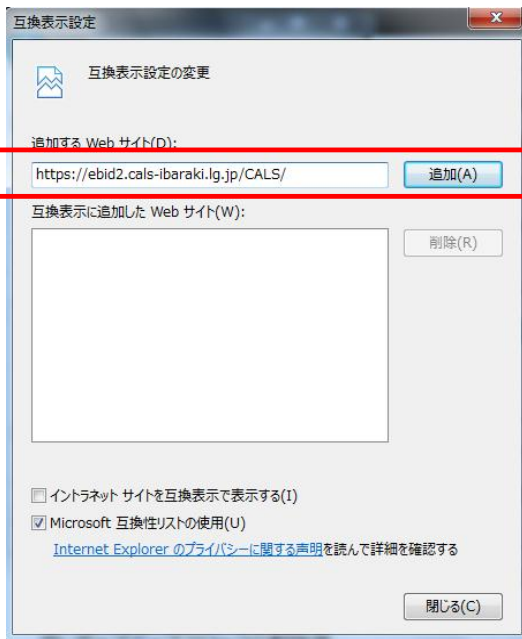
続いて、互換表示設定を行います。

3. 互換表示設定について

①Internet Explorer画面右上の歯車のクリックし[互換表示設定]を選択します。



②「追加するWebサイト」に「https://ebid2.cals-ibaraki.lg.jp」と入力し、「追加」ボタンをクリックしてください。



https://ebid2.cals-ibaraki.lg.jp
と入力し、「追加」ボタンをクリックします。

③「OK」ボタンをクリックしてください。



登録されるとhttp://ebid2及び/CALS/の部分が省略される場合があります。

設定については、以上で終了です。