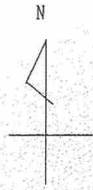


物件番号 4

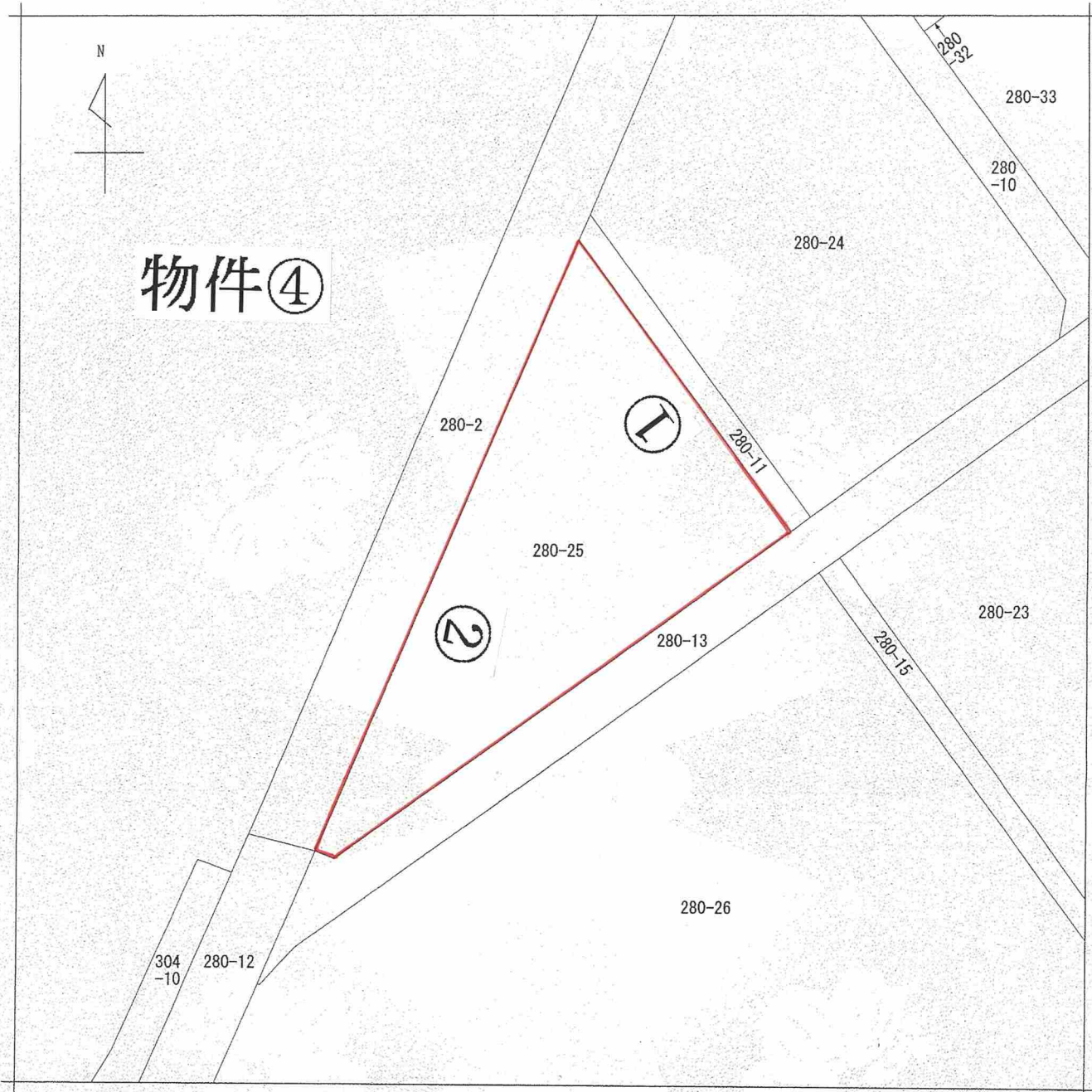




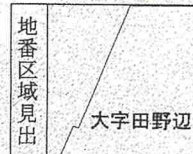
物件④



物件④



(注) 地図に準ずる図面は、土地の区画を明確にした不動産登記法所定の地図が備え付けられるまでの間、これに代わるものとして備え付けられている図面で、土地の位置及び形状の概略を記載した図面です。



※縮小あり

請求部	所在	鹿嶋市大字田野辺字塩釜			地番	280番25			
出力縮尺	1/500	精度区分		座標系又は記号	分類	地図に準ずる図面		種類	旧土地台帳附属地図
作成年月日	昭和60年9月20日			備付年月日(原図)	昭和61年4月22日		補記事項		

これは地図に準ずる図面に記録されている内容を証明した書面である。

令和5年7月5日
水戸地方税務局鹿嶋支局
登記官

請求番号：13-16
(1/1)

田家静



公用

登記年月日：昭和61年2月25日

整理番号 707832

地番 280-25

地積測量図

22/29

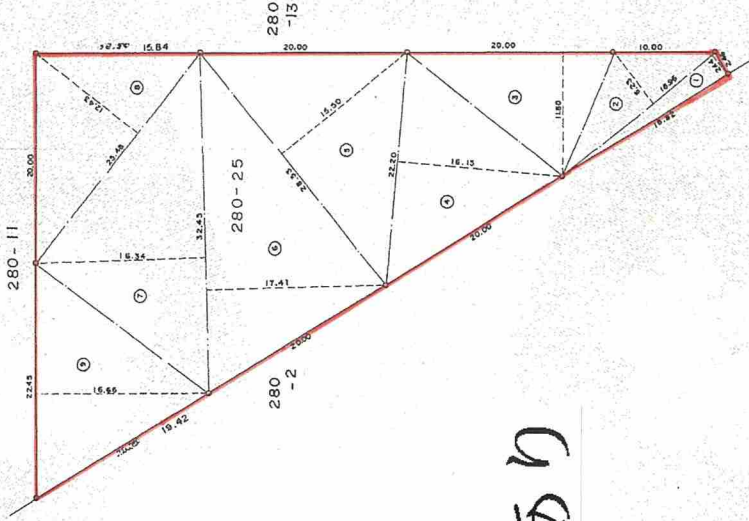
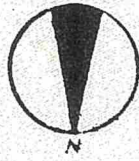
土地の所在 鹿島郡鹿島町大字田野辺字塩釜 茨城県鹿嶋市

280-25	キロピキ クイワン	クイワン	タカ	ハイマンピキ
◎18.96	X	2.44	=	46.2624
◎18.96	X	5.23	=	118.1208
◎20.00	X	11.80	=	236.0000
◎22.20	X	16.15	=	358.5300
◎28.53	X	15.50	=	442.2150
◎32.45	X	17.41	=	564.9545
◎32.45	X	16.34	=	530.2330
◎25.48	X	12.43	=	316.7164
◎22.45	X	16.66	=	374.0170
		コウガイ マンピキ	=	2987.0491
			=	1493.52455

全点コンクリート杭

物件④

※縮小あり



製作者 鹿島郡鹿島町柳川3073番地 高橋孝行 登録番号オS61-1590	申請人 茨城県知事行政内 登記簿託受任者 茨城県鹿島用地事務所長	縮尺 1/500
--	---	-------------



田家静

登記官

水戸地方技術局鹿嶋支局

これは図面に記録されている内容を証明した書面である。
令和5年7月5日

公用

請求番号：18-4 (22/29)