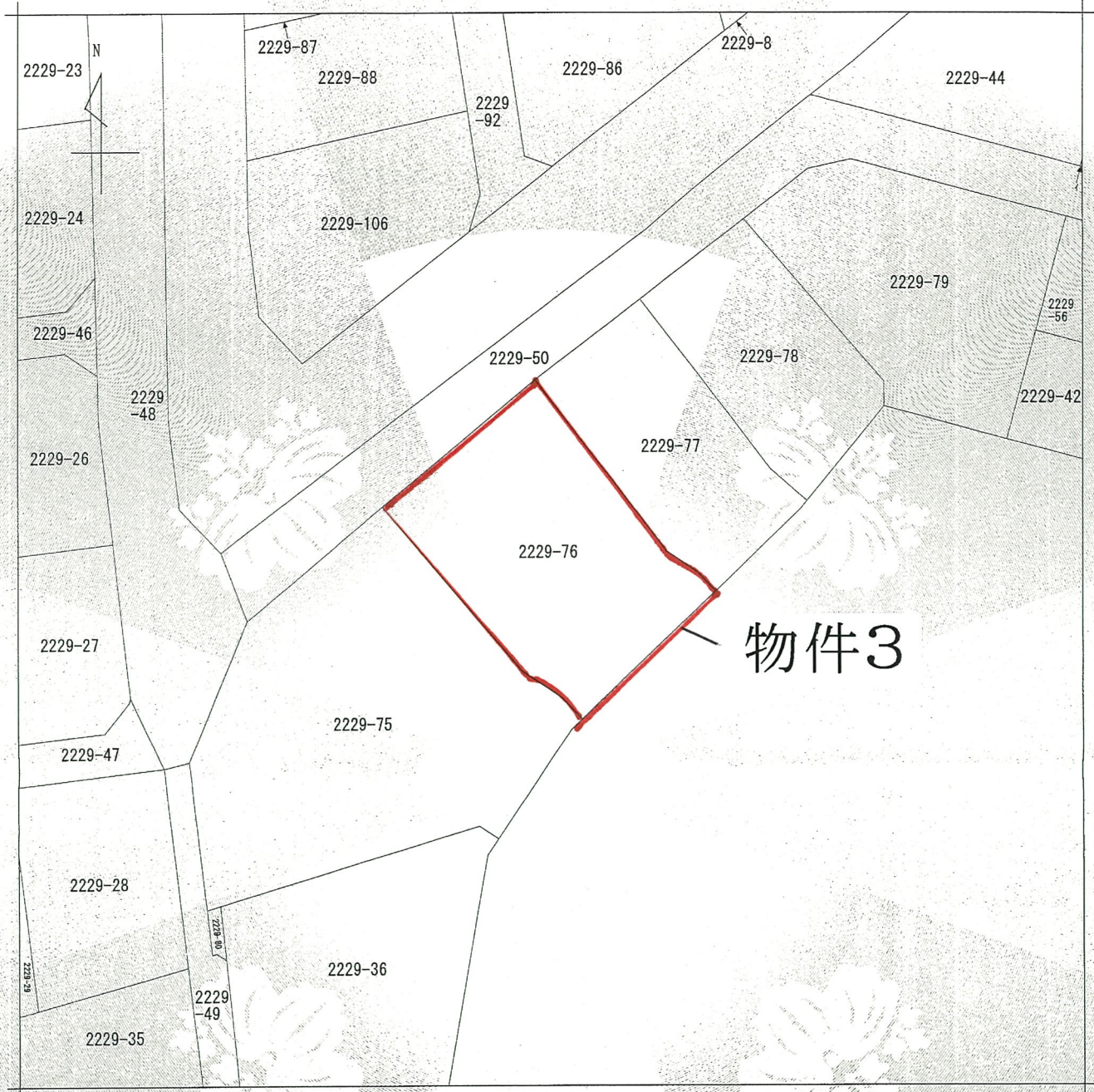


物件3

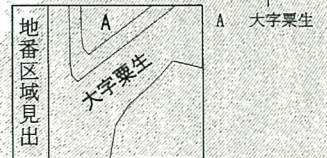


地番区域見出	
	大字粟生



物件3

(注) 地図に準ずる図面は、土地の区画を明確にした不動産登記法所定の地図が備え付けられるまでの間、これに代わるものとして備え付けられている図面で、土地の位置及び形状の概略を記載した図面です。



請求部分	所在	鹿嶋市大字粟生字十二神		地番	2229番76			
出力縮尺	1/500	精度区分		座標系又は記号	分類	地図に準ずる図面	種類	旧土地台帳附属地図
作成年月日	昭和58年6月30日		備付年月日(原図)			補記事項		

これは地図に準ずる図面に記録されている内容を証明した書面である。

※縮小あり

令和2年11月17日
水戸地方裁判所鹿嶋支局
登記官

大橋賢一



整理番号 204327

前 後 新
地 番 2229-36,-75-80 地 積 測 量 図 2/3

土地の所在 鹿嶋市大字栗生寺十二神

面積計算表

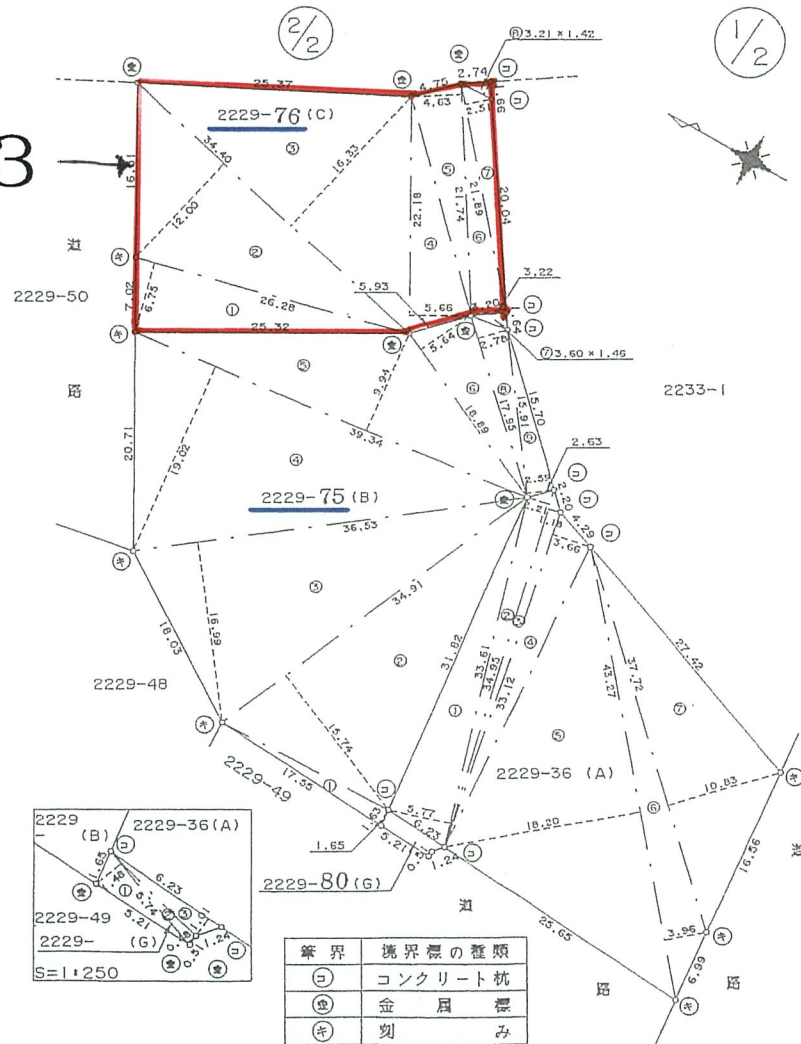
地番 2229-36 (A)			
符号	底辺	高さ	倍面積
1	33.61	5.77	193.9297
2	34.95	2.21	77.2395
3	34.95	1.18	41.2410
4	33.12	3.66	121.2192
5	43.27	18.20	787.5140
6	43.27	3.96	171.3492
7	37.72	10.83	408.5076
		倍面積	1801.0002
		面積	900.50010
		地積	900.50 m ²

地番 2229-75 (B)			
符号	底辺	高さ	倍面積
1	17.55	1.63	28.6065
2	34.91	15.74	549.4834
3	36.53	16.99	620.6447
4	39.34	19.02	748.2468
5	39.34	9.94	391.0396
6	18.88	5.64	106.5396
7	3.60	1.46	5.2560
8	17.95	2.78	49.9010
9	15.91	2.59	41.2069
		倍面積	2540.9245
		面積	1270.46225
		地積	1270.46 m ²

地番 2229-76 (C)			
符号	底辺	高さ	倍面積
1	26.28	6.75	177.3900
2	34.40	12.00	412.8000
3	34.40	16.33	561.7520
4	22.18	5.66	125.5388
5	21.74	4.63	100.6562
6	21.89	3.20	70.0480
7	21.89	2.51	54.9439
8	3.21	1.42	4.5582
		倍面積	1507.6871
		面積	753.84355
		地積	753.84 m ²

地番 2229-80 (G)			
符号	底辺	高さ	倍面積
1	5.74	1.48	8.4952
2	5.74	0.48	2.7552
3	6.23	1.01	6.2923
		倍面積	17.5427
		面積	8.77135
		地積	8.77 m ²

物件3



作製者

土地家屋調査士 新屋 義雄

鹿嶋市大字宮津台1番地16

新屋 義雄 小沼 信雄

(平成10年 3月27日作製)

(茨城土地家屋調査士会用紙)

申請人

茨城県知事 橋本

茨城県知事 橋本

縮尺

1/500

※縮小あり