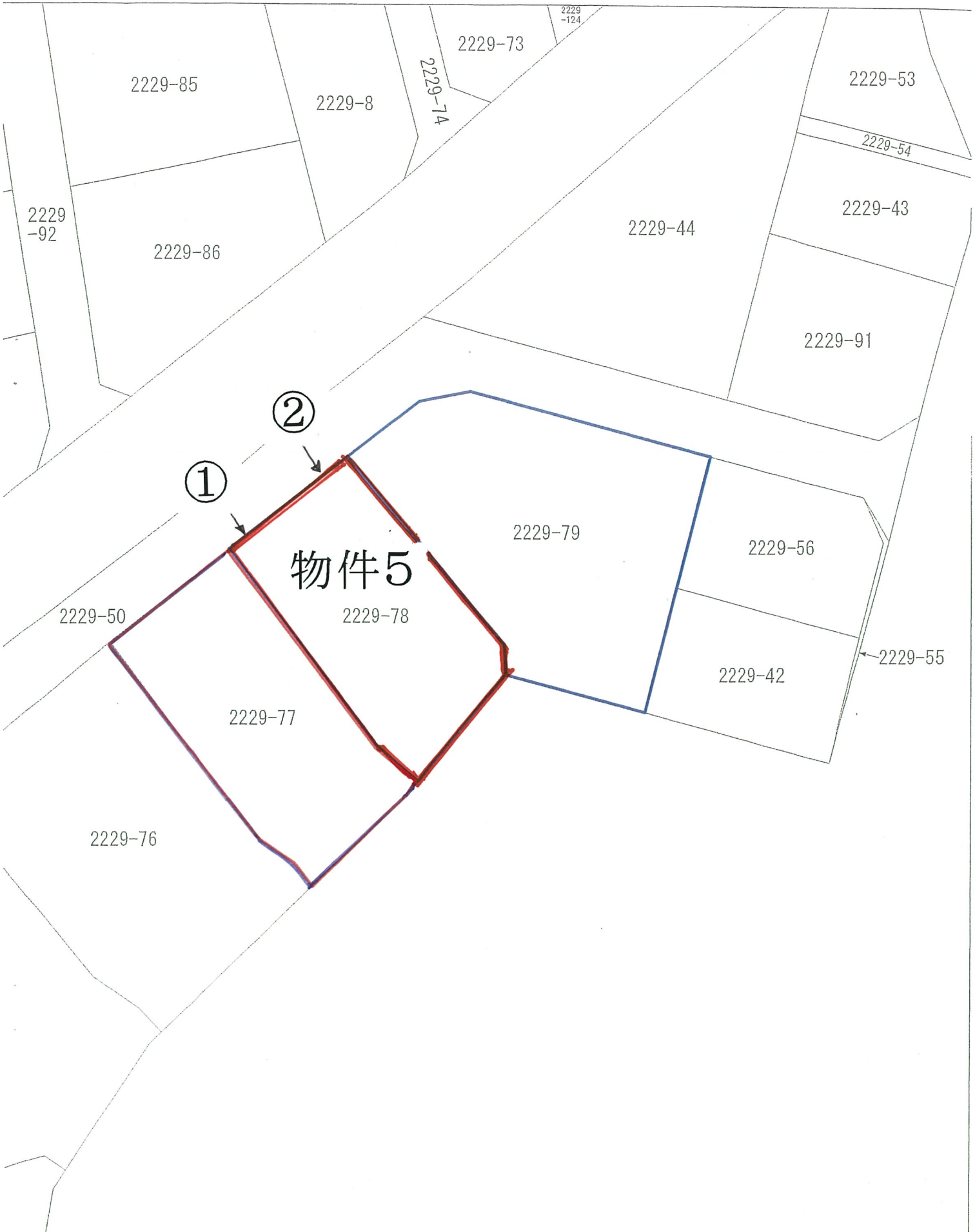


物件5

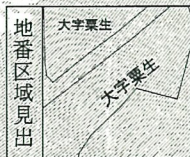


地番区域見出	大字粟生
	大字粟生



物件5

(注) 地図に準ずる図面は、土地の区画を明確にした不動産登記法所定の地図が備え付けられるまでの間、これに代わるものとして備え付けられている図面で、土地の位置及び形状の概略を記載した図面です。



請求部分	所在	鹿嶋市大字粟生字十二神		地番	2229番78	
出力尺	1/500	精度区分	座標系番号又は記号	分類	地図に準ずる図面	
作成年月日	昭和58年6月30日		備付年月日(原図)	補記事項	旧土地台帳附属地図	

これは地図に準ずる図面に記録されている内容を証明した書面である。

※縮小あり

令和2年11月17日  
水戸地方務局鹿嶋支局  
登記官



大橋賢一

請求番号：7-4  
(1/1)

公用

整理番号 204328

地番 2229-36,-75-80 地積測量図 3/3  
 土地の所在 鹿嶋市大字粟生寺十二神

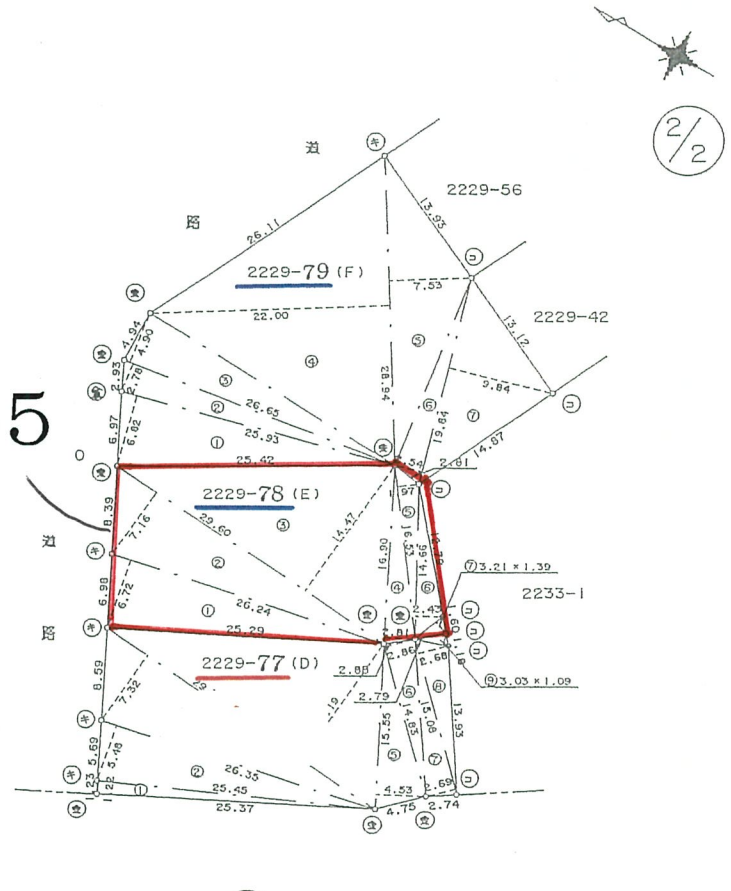
面積計算表

地番 2229-77(D)			
符号	底辺	高さ	倍面積
1	25.45	1.22	31.0490
2	26.35	5.48	144.3980
3	29.79	7.32	218.0628
4	29.79	13.19	392.9301
5	15.55	4.53	70.4415
6	14.83	2.86	42.4138
7	15.08	2.69	40.5652
8	15.08	2.68	40.4144
9	3.03	1.09	3.3027
倍面積			983.5775
面積			491.78875
地積			491.78 m <sup>2</sup>

地番 2229-78(E)			
符号	底辺	高さ	倍面積
1	26.24	6.72	176.3328
2	29.60	7.16	211.9360
3	29.60	14.47	428.3120
4	16.90	2.81	47.4890
5	16.53	1.97	32.5641
6	14.66	2.43	35.6238
7	3.21	1.39	4.4619
倍面積			936.7196
面積			468.35980
地積			468.35 m <sup>2</sup>

地番 2229-79(F)			
符号	底辺	高さ	倍面積
1	25.93	6.82	176.8426
2	26.65	2.78	74.0870
3	26.65	4.90	130.5850
4	28.94	22.00	636.6800
5	28.94	7.53	217.9182
6	19.84	2.54	50.3936
7	19.84	9.84	195.2256
倍面積			1481.7320
面積			740.86600
地積			740.86 m <sup>2</sup>

物件5



筆界	境界線の種類
⊙	コンクリート杭
⊗	金目標
☆	刻み

作製者 鹿嶋市大字宮兼台1番地16 測量士 小沼 信雄 (平成10年3月27日作製)

申請人 茨城県知事 橋本 昌 縮尺 1/500

(茨城土地家屋調査士会用品)

※縮小あり